

BIULETYN INFORMACYJNY NR 232/2015
za okres od 20.08.2015 r. godz. 8.00 do 21.08.2015 r. do godz. 8.00




piątek, 21.08.2015 r.

Najważniejsze zdarzenia z minionej doby



1. **Przywory Duże** (pow. siedlecki) – pożar rżyska i nieużytków.
2. **Łęczeszyce** (pow. grójecki) – wypadek drogowy na DW 738.
3. **Lebiedzie Kolonia** (pow. sokołowski) – wypadek drogowy na DK 63.
4. **Józefów** (pow. legionowski) – pożar stajni.

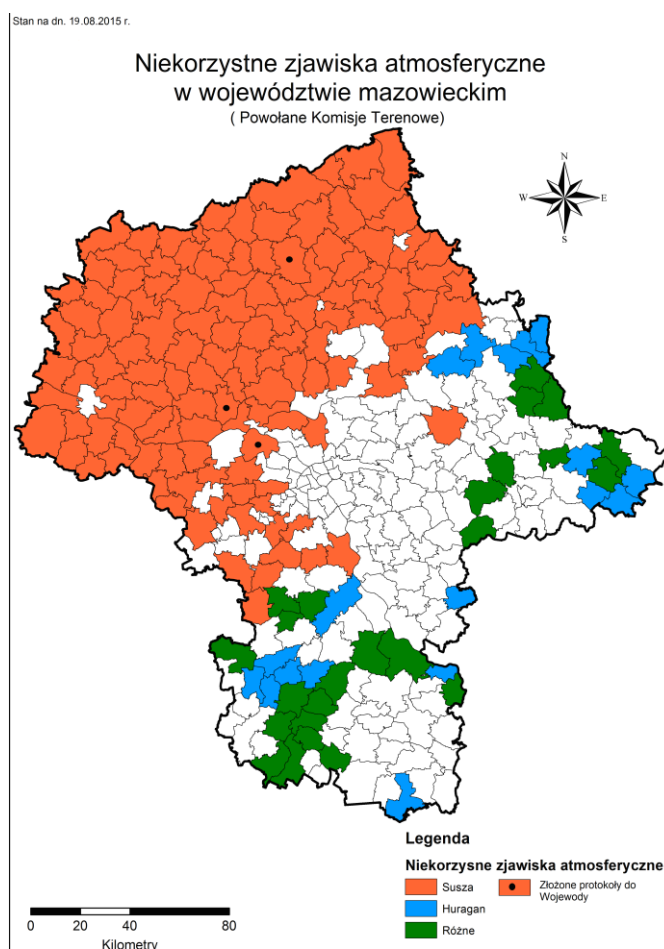
ZESTAWIENIE DANYCH STATYSTYCZNYCH
za okres: 20 – 21.08.2015 r.

KOMENDA STOŁECZNA POLICJI		W analizowanym okresie	Od początku roku
	1) Odnotowano wypadków	4	1375
	2) Ofiary śmiertelne w wypadkach drogowych/ kolejowych/ lotniczych	0/0/0	75/9/0
	3) Osoby ranne w wypadkach drogowych/kolejowych/lotniczych	3/0/0	1537/1/1
	4) Utonięcia /wychłodzenia	0/0	14/0
KOMENDA WOJEWÓDZKA POLICJI		W analizowanym okresie	Od początku roku
	1) Odnotowano wypadków	Ogółem 8	1252
	2) Ofiary śmiertelne w wypadkach drogowych/ kolejowych/ lotniczych	0/0/0	153/3/3
	3) Osoby ranne w wypadkach drogowych/kolejowych/lotniczych	15/0/0	1547/2/2
	4) Utonięcia/wychłodzenia	0/0	33/1
KOMENDA WOJEWÓDZKA PAŃSTWOWEJ STRAŻY POŻARNEJ		W analizowanym okresie	Od początku roku
	1) Liczba pożarów (w tym pożary traw)	ogółem 201	20154
	2) Ofiary śmiertelne w pożarach/zaczadzenia	0/0	39/4
	3) Osoby ranne w pożarach/zatrute CO	0/0	270/11

UTONIĘCIA		WYCHŁODZENIA		ZATRUCIE CO od 01.10.2014 r.	
w ciągu doby	ogółem w roku	w ciągu doby	ogółem w roku	w ciągu doby	Ogółem
0	47	---	1	---	23

WYKAZ ZGROMADZEŃ PUBLICZNYCH, IMPREZ MASOWYCH I INNYCH WYDARZEŃ planowanych w dniu 21.08.2015 r.

Godziny imprezy	Rodzaj imprezy	Miejsce/Trasa	Organizator	Liczba osób	Uwagi
9.00-13.00	zgromadzenie	ul. Żołyń 26/26 b, przed gmachem Ambasady Libii	osoba prywatna	ok. 60	wyrażenie sprzeciwu wobec nieprzestrzegania praw Libijczyków w Polsce
17.00-21.00	dypłomatyczna	ul. Wąchocka 9, rezydencja Ambasadora Indonezji	Ambasada Indonezji	ok. 300	obchody Dnia Niepodległości - przyjęcie dyplomatyczne
19.00	sportowa	Nowy Dwór Mazowiecki, ul. Sportowa 66, stadion Świt Nowy Dwór Mazowiecki	Świt Nowy Dwór Mazowiecki	250/0	mecz piłki nożnej III ligi: Świt Nowy Dwór Mazowiecki - Pelikan Łowicz
19.00-24.00	masowa artystyczno - rozrywkowa	Natolin, ul. Chemiczna	Ośrodek Kultury Gminy Grodzisk Mazowiecki	1000	"Złot motocyklowy White Arrows FG", koncerty
19.00	masowa sportowa	ul. Konwiktorska 6, stadion Polonii Warszawa	MKS Polonia Warszawa	990/0	mecz piłki nożnej III ligi: MKS Polonia Warszawa - Warta Działoszyn



ZAGROŻENIA ŚRODOWISKA

Wyniki pomiarów zanieczyszczeń powietrza za minioną dobę [w $\mu\text{g}/\text{m}^3$] na automatycznych stacjach WIOŚ w Warszawie

DATA: 20-08-2015 < > Kalendarz Prezentuj dane

Stacja	PM10		NO2		CO		O3		SO2-S1		SO2-S24	
	$\mu\text{g}/\text{m}^3$	% LV	$\mu\text{g}/\text{m}^3$	% LV	$\mu\text{g}/\text{m}^3$	% LV	$\mu\text{g}/\text{m}^3$	% LV	$\mu\text{g}/\text{m}^3$	% LV	$\mu\text{g}/\text{m}^3$	% LV
Belsk-IGFPAN			31	15.46	399	3.99	74.4	61.74	14.6	4.17	3.8	3.03
Granica-KPN			11.7	5.84			85	70.54	9	2.57	3.9	3.11
Legionowo-Ze grzyńska			16.7	8.33			86.3	71.62	1.1	0.31	0.6	0.48
Piastów w Pułaskiego			50.7	25.29			85.8	71.2	2.6	0.74	1.2	0.96
Płock-Reja	29.4	58.22	0.4	0.2	652	6.52			4.8	1.37	1.8	1.43
Płock-Gimnazjum			28	13.97	209	2.09	65.3	54.19	5.8	1.65	2.3	1.83
Radom-To chlemana	26.6	52.67	28.2	14.06	336	3.36	72.2	59.92	3	0.86	1.9	1.51
Siedlce-Konarskiego	35.3	69.9	29.8	14.86	600	6	87.6	72.7	4	1.14	2.4	1.91
Warszawa-Komunikacyjna	34.8	68.91	67	33.42	426	4.26						
Warszawa-Marszałkowska												
Warszawa-Podlesna							79	65.56				
Warszawa-Targówek	16.5	32.67	40.8	20.35	626	6.26	61.5	51.04	1.2	0.34	0.8	0.64
Warszawa-Ursynów	21.8	43.17	24.2	12.07			76.9	63.82	6.7	1.91	6.2	4.94
Żyrardów-Roosevelta	21.2	41.98	23.6	11.77			73.7	61.16	12.2	3.48	5.6	4.46

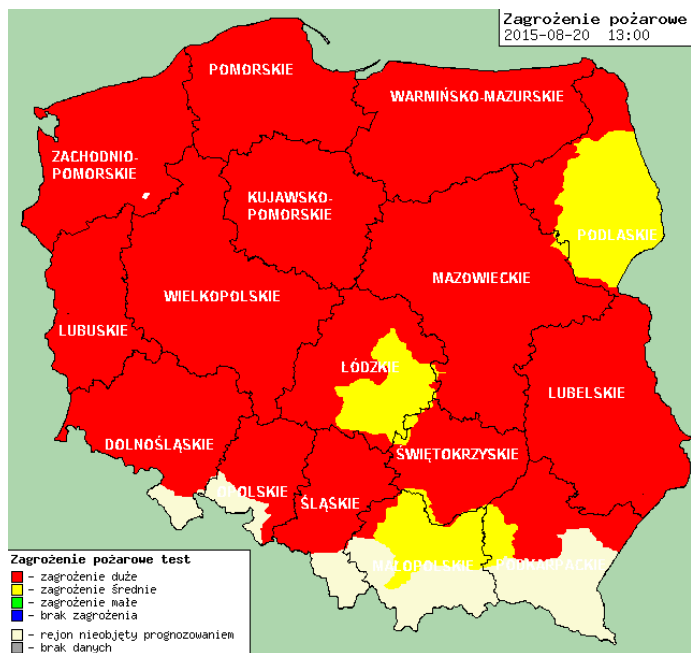
Skala jakości powietrza

	PM10 - 1h	PM10 - 24h	NO ₂ - 1h	CO - 8h	O ₃ - 1h	O ₃ - 8h	SO ₂ - 1h	SO ₂ - 24h
Bardzo dobry	0-20	0-20	0-40	0-2000	0-24	0-24	0-70	0-25
Dobry	20-60	20-60	40-120	2000-6000	24-72	24-72	70-210	25-50
Umiarkowany	60-100	60-100	120-200	6000-10000	72-120	72-120	210-350	60-100
Dostateczny	100-140	100-140	200-280	10000-140000	120-168	120-168	350-490	100-125
Zły	140-200	140-200	280-400	>140000	168-240	168-240	490-700	>125
Bardzo zły	>200	>200	>400		>240	>240	>700	

INFORMACJE HYDROLOGICZNO - METEOROLOGICZNE

Zagrożenie pożarowe lasów

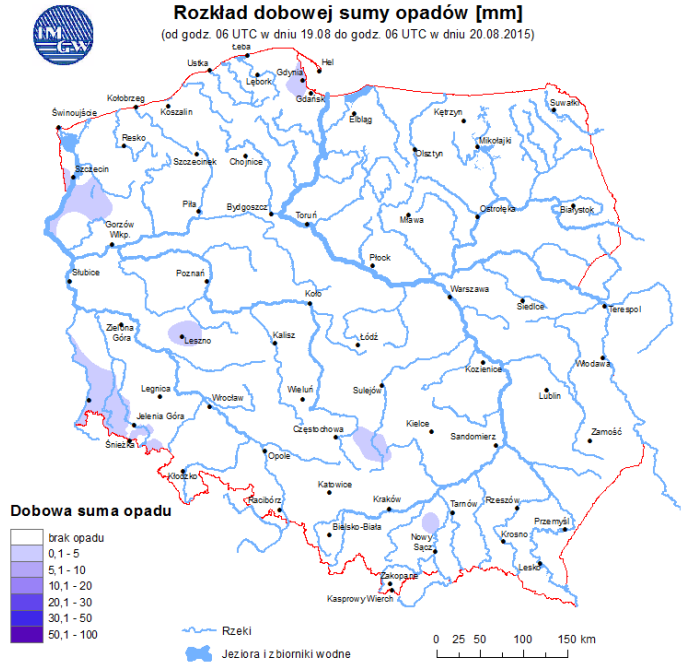
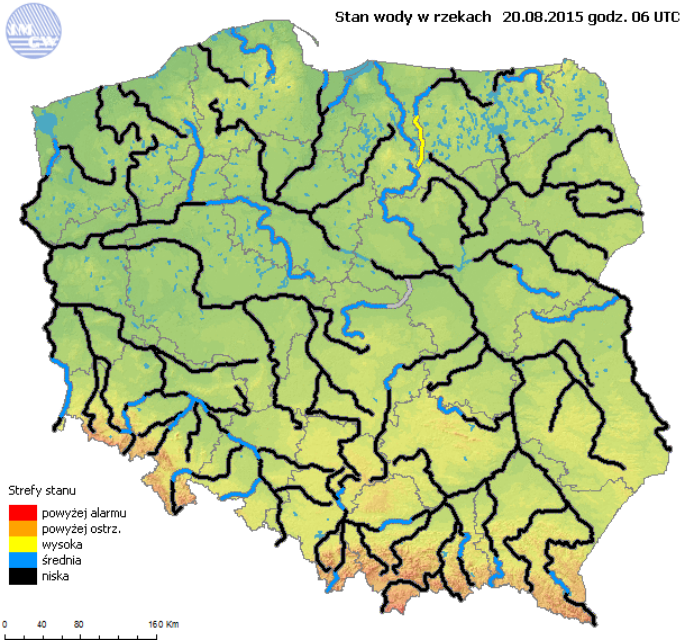
Ostrzeżenia hydro/meteorologiczne



BRAK

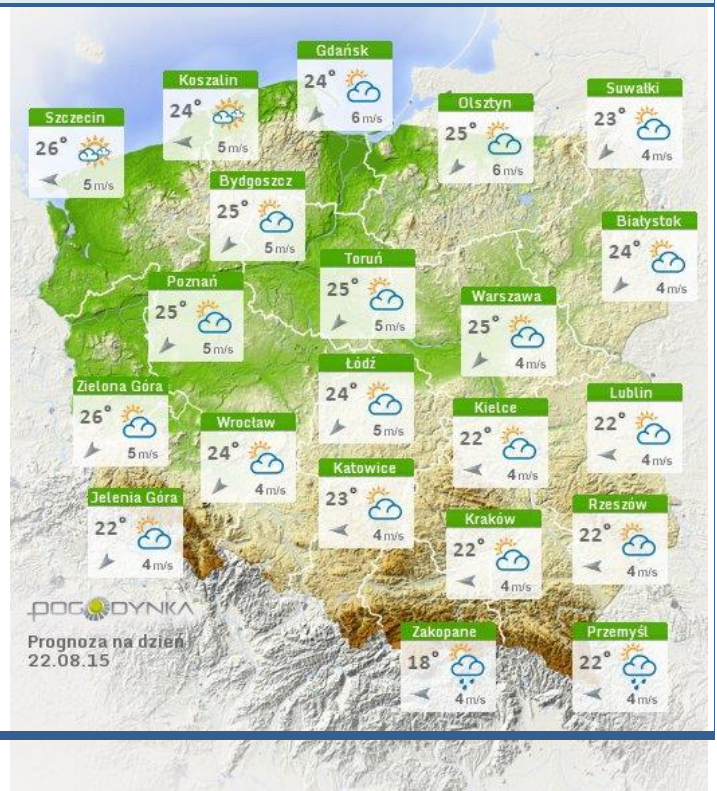
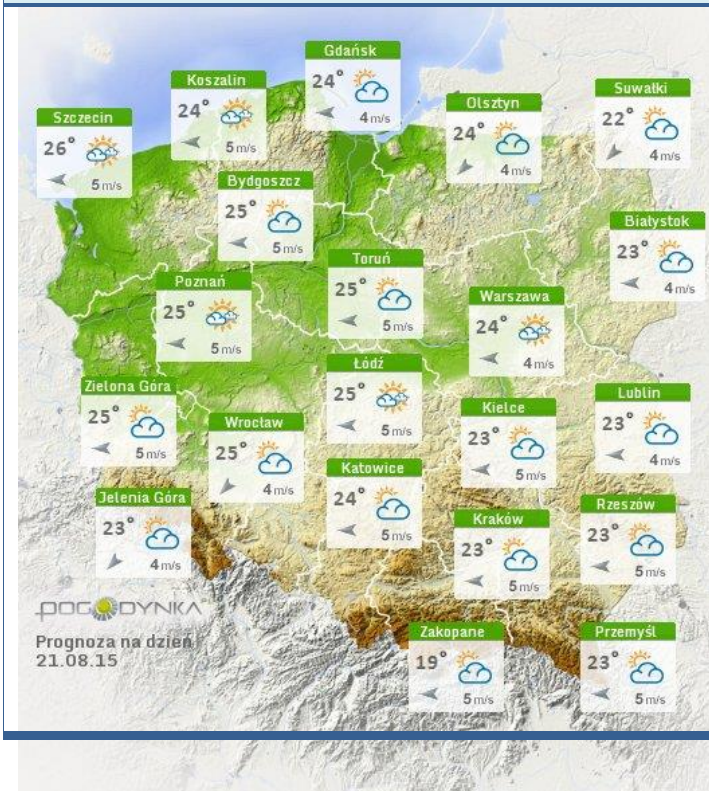
Stan wody na głównych rzekach Polski

Rozkład dobowej sumy opadów



Prognoza pogody na dziś

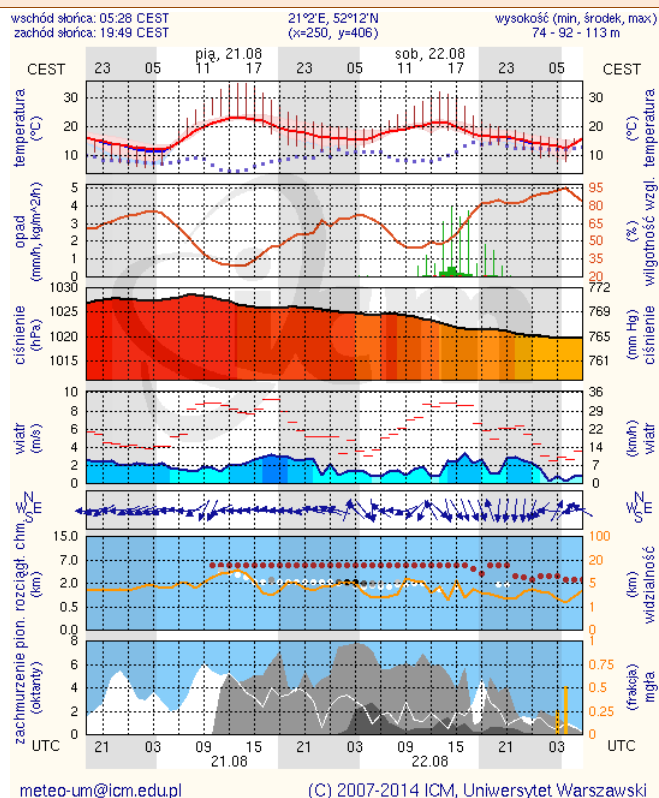
Pogoda na jutro



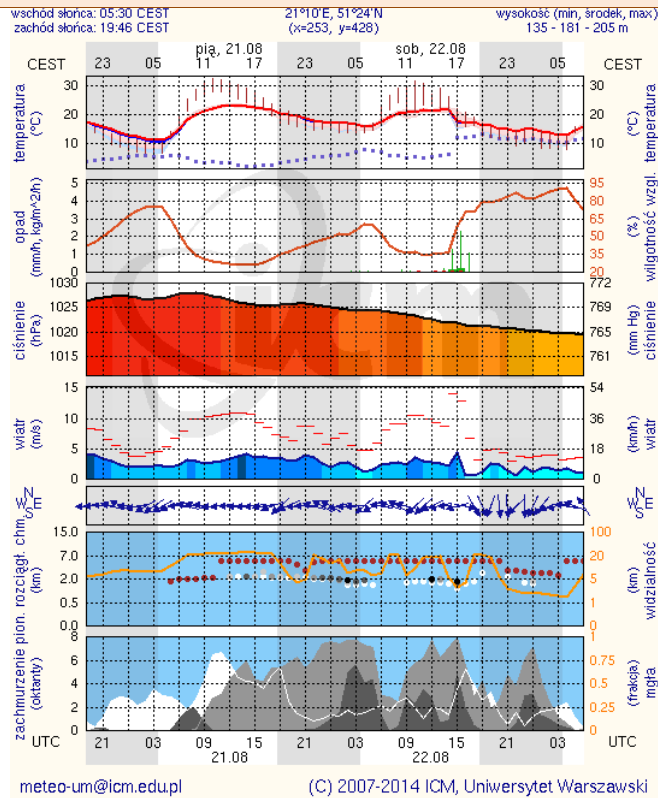
METEOROGRAMY

dla głównych miast województwa mazowieckiego:

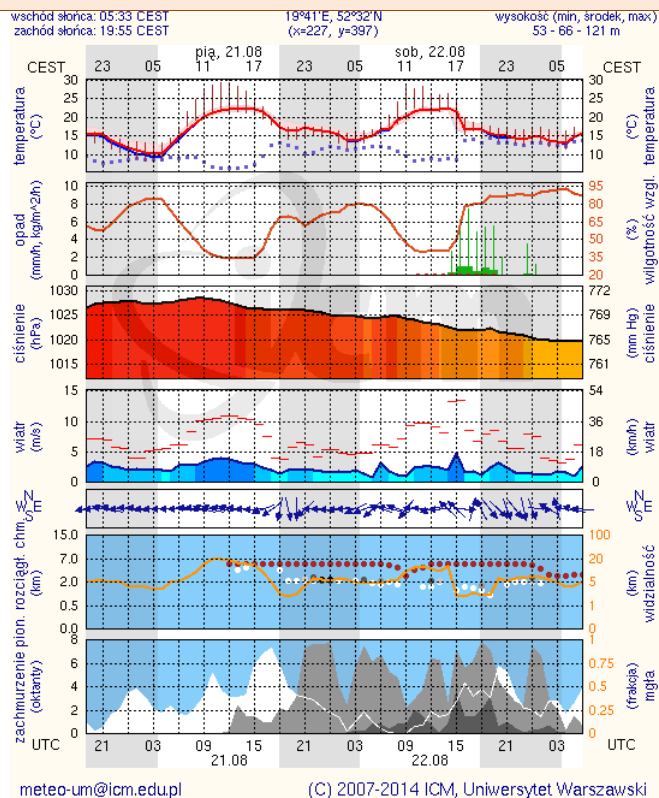
Warszawa



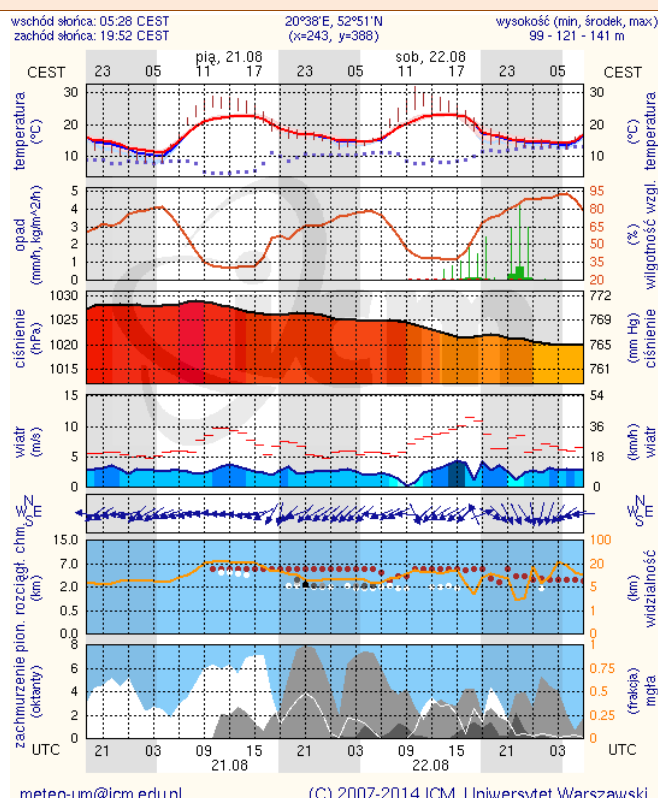
Radom



Płock



Ciechanów



WOJEWÓDZKIE CENTRUM ZARZĄDZANIA KRYZYSOWEGO

Plac Bankowy 3/5, 00-950 Warszawa, tel.: (22) 595-13-00; 595-13-01; 987; fax.: (22) 620-19-40; 695-63-53;

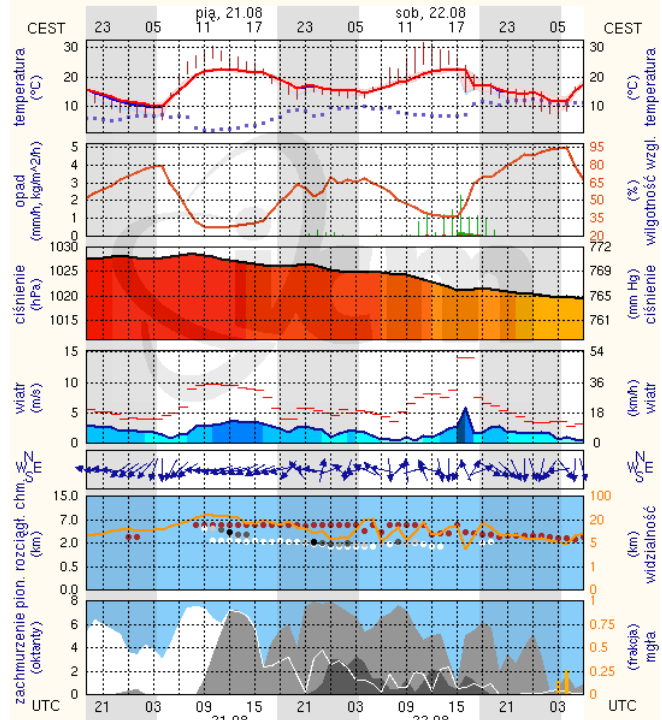
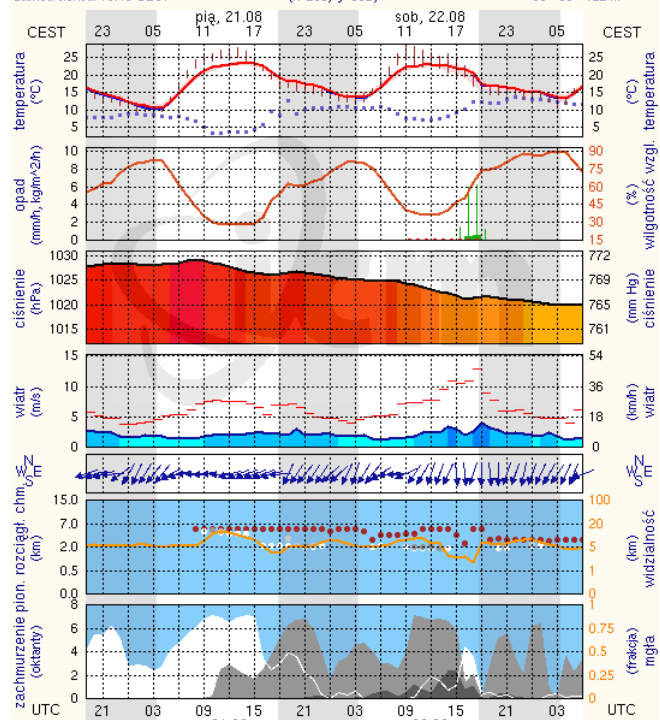
www.mazowieckie.pl

Ostrołęka

Siedlce

wschód słońca: 05:24 CEST 21°33'E, 53°3'N wysokość (min, środek, max)
zachód słońca: 19:49 CEST (x=258, y=382) 90 - 95 - 122 m

wschód słońca: 05:23 CEST 22°16'E, 52°10'N wysokość (min, środek, max)
zachód słońca: 19:44 CEST (x=271, y=406) 149 - 164 - 183 m



meteo-um@icm.edu.pl

(C) 2007-2014 ICM, Uniwersytet Warszawski

meteo-um@icm.edu.pl

(C) 2007-2014 ICM, Uniwersytet Warszawski