

**BIULETYN INFORMACYJNY NR 229/2015**  
za okres od 17.08.2015 r. godz. 8.00 do 18.08.2015 r. do godz. 8.00



wtorek, 18.08.2015 r.



**Najważniejsze zdarzenia z minionej doby**

1. Tyszki Ciągaczki pow. ostrołęcki – zderzenie 3 pojazdów.
2. Dzban pow. żuromiński – pożar lasu.

**ZESTAWIENIE DANYCH STATYSTYCZNYCH**  
za okres: 17 – 18.08.2015 r.

	KOMENDA STOŁECZNA POLICJI		W analizowanym okresie	Od początku roku
	1) Odnotowano wypadków		2	1355
2) Ofiary śmiertelne w wypadkach drogowych/ kolejowych/ lotniczych		0/0/0	74/9/0	
3) Osoby ranne w wypadkach drogowych/kolejowych/lotniczych		1/0/0	1517/1/1	
4) Utonięcia /wychłodzenia		0/0	14/0	
	KOMENDA WOJEWÓDZKA POLICJI		W analizowanym okresie	Od początku roku
	1) Odnotowano wypadków	Ogółem	14	1226
2) Ofiary śmiertelne w wypadkach drogowych/ kolejowych/ lotniczych		1/0/0	153/3/3	
3) Osoby ranne w wypadkach drogowych/kolejowych/lotniczych		21/0/0	1503/2/2	
4) Utonięcia/wychłodzenia		0/0	32/1	
	KOMENDA WOJEWÓDZKA PAŃSTWOWEJ STRAŻY POŻARNEJ		W analizowanym okresie	Od początku roku
	1) Liczba pożarów (w tym pożary traw)	ogółem	388	19327
2) Ofiary śmiertelne w pożarach/zaczadzenia		0/0	39/4	
3) Osoby ranne w pożarach/zatrute CO		1/0	269/11	

UTONIĘCIA		WYCHŁODZENIA		ZATRUCIE CO od 01.10.2014 r.	
w ciągu doby	ogółem w roku	w ciągu doby	ogółem w roku	w ciągu doby	Ogółem
---	46	---	1	---	23

**WYKAZ ZGROMADZEŃ PUBLICZNYCH, IMPREZ MASOWYCH I INNYCH WYDARZEŃ planowanych w dniu 18.08.2015 r.**

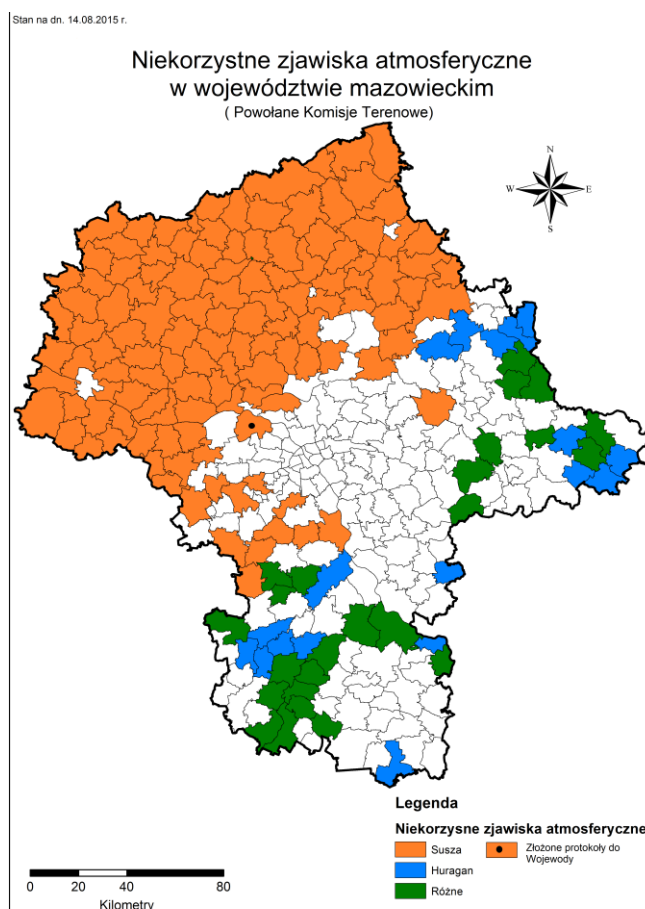
Godziny imprezy	Rodzaj imprezy	Miejsce/Trasa	Organizator	Liczba osób	Uwagi
9.00-13.00	zgromadzenie	ul. Żołny 26/26 b, przed gmachem Ambasady Libii	osoba prywatna	ok. 60	wyrażenie sprzeciwu wobec nieprzestrzegania praw Libijczyków w Polsce

Na terenie województwa mazowieckiego powołano **125** komisji terenowych w **22** powiatach.

Szacunkowa liczba poszkodowanych gospodarstw zgłoszonych przez JST – **33 549**

Szacunkowa ilość użytków rolnych dotkniętych suszą zgłoszonych przez JST – **280 983 ha**

JST, które złożyły protokoły do MUW	Liczba poszkodowanych gospodarstw	Powierzchnia użytków rolnych dotkniętych suszą - ha	Wielkość strat w uprawach rolnych - zł
Czosnów	1	37	11 304,15
Załuski	57	397,63	2 904 282,38
<b>SUMA</b>	<b>58</b>	<b>434,63</b>	<b>2.915.586,53</b>



## ZAGROŻENIA ŚRODOWISKA

Wyniki pomiarów zanieczyszczeń powietrza za minioną dobę [ $\mu\text{g}/\text{m}^3$ ] na automatycznych stacjach WIOŚ w Warszawie

DATA		17-08-2015		< >		Kalendarz		Prezentuj dane				
Stacja	PM 10		NO2		CO		O3		SO2-S1		SO2-S24	
	$\mu\text{g}/\text{m}^3$	% LV	$\mu\text{g}/\text{m}^3$	% LV	$\mu\text{g}/\text{m}^3$	% LV	$\mu\text{g}/\text{m}^3$	% LV	$\mu\text{g}/\text{m}^3$	% LV	$\mu\text{g}/\text{m}^3$	% LV
Belsk-IGFPAN												
Granica-KPN			9.4	4.69			101.7	84.4	7.6	2.17	3.9	3.11
Legionowo-Zegrzyńska			4.8	2.39			104.8	86.97	1.3	0.37	0.9	0.72
Piastów-Pułaskiego			24.8	12.37			102.8	85.31	10.5	3	3.4	2.71
Płock-Reja	31.9	63.17	0.4	0.2	576	5.76			1.1	0.31	0.8	0.64
Płock-Gimnazjum			10.7	5.34	264	2.64	77.1	63.98	2.7	0.77	1.2	0.96
Rado m-To chtëmana			30.5	15.21	500	5	95.2	79	6.7	1.91	2.9	2.31
Siedlce-Konarskiego	28.3	56.04	9.6	4.79	459	4.59	99.2	82.32	2.8	0.8	2.3	1.83
Warszawa-Ko munikacyjna	39.5	78.22	39.2	19.55	344	3.44						
Warszawa-M arszałkowska												
Warszawa-Po dleśna							95	78.84				
Warszawa-Targówek	16.3	32.28	27.8	13.87	599	5.99	67.5	56.02	0.8	0.23	0.6	0.48
Warszawa-U rsynów	22.4	44.36	16.2	8.08			92.1	76.43	9.1	2.6	8.1	6.45
Żyrardów-Roosevelta	29	57.43	14.7	7.33			96.3	79.92	8.6	2.45	6.1	4.86

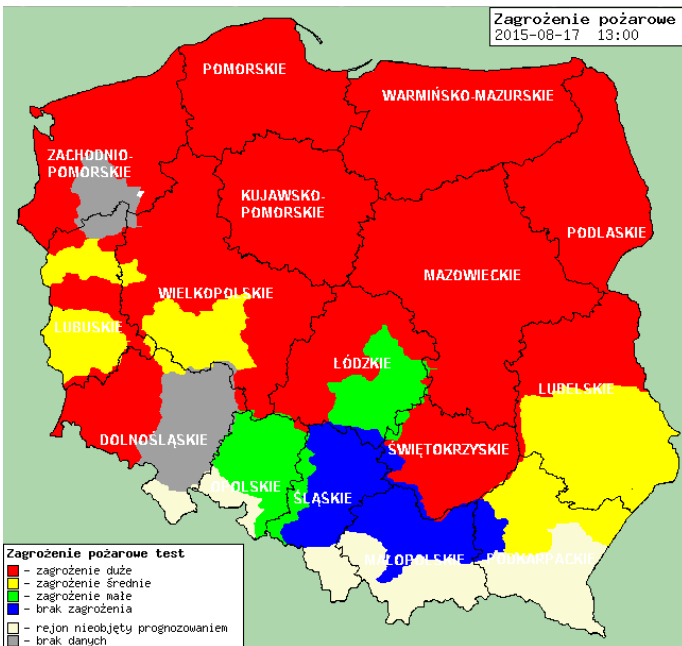
### Skala jakości powietrza

	PM10 - 1h	PM10 - 24h	NO <sub>2</sub> - 1h	CO - 8h	O <sub>3</sub> - 1h	O <sub>3</sub> - 8h	SO <sub>2</sub> - 1h	SO <sub>2</sub> - 24h
Bardzo dobry	0-20	0-20	0-40	0-2000	0-24	0-24	0-70	0-25
Dobry	20-60	20-60	40-120	2000-6000	24-72	24-72	70-210	25-50
Umiarkowany	60-100	60-100	120-200	6000-10000	72-120	72-120	210-350	50-100
Dostateczny	100-140	100-140	200-280	10000-140000	120-168	120-168	350-490	100-125
Zły	140-200	140-200	280-400	>140000	168-240	168-240	490-700	>125
Bardzo zły	>200	>200	>400		>240	>240	>700	

# INFORMACJE HYDROLOGICZNO - METEOROLOGICZNE

## Zagrożenie pożarowe lasów

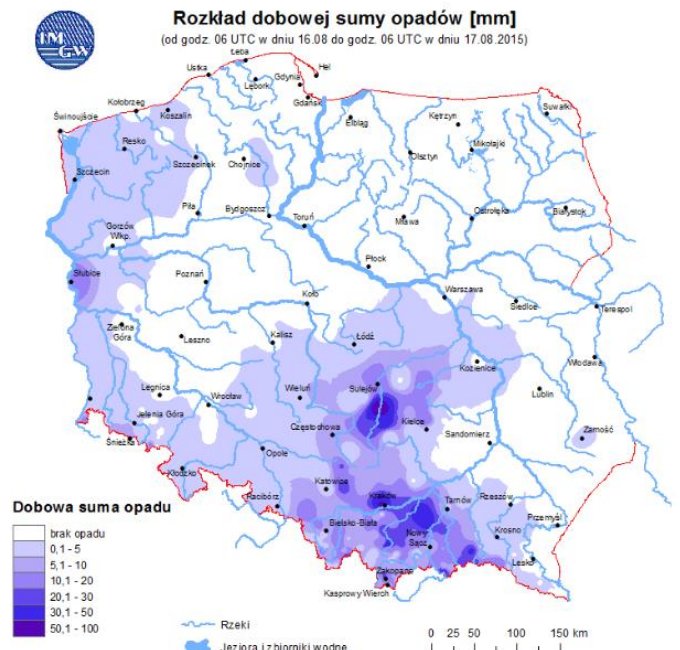
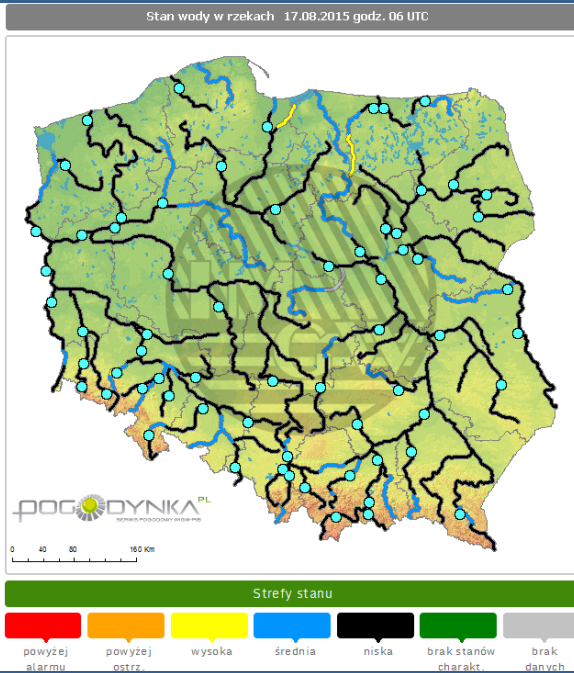
## Ostrzeżenia hydro/meteorologiczne



**BRAK.**

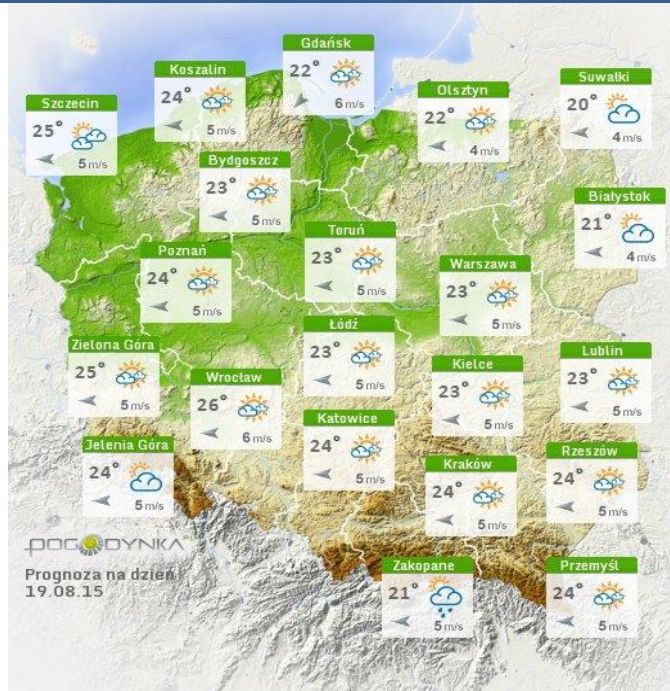
## Stan wody na głównych rzekach Polski

## Rozkład dobowej sumy opadów



## Prognoza pogody na dziś

## Pogoda na jutro

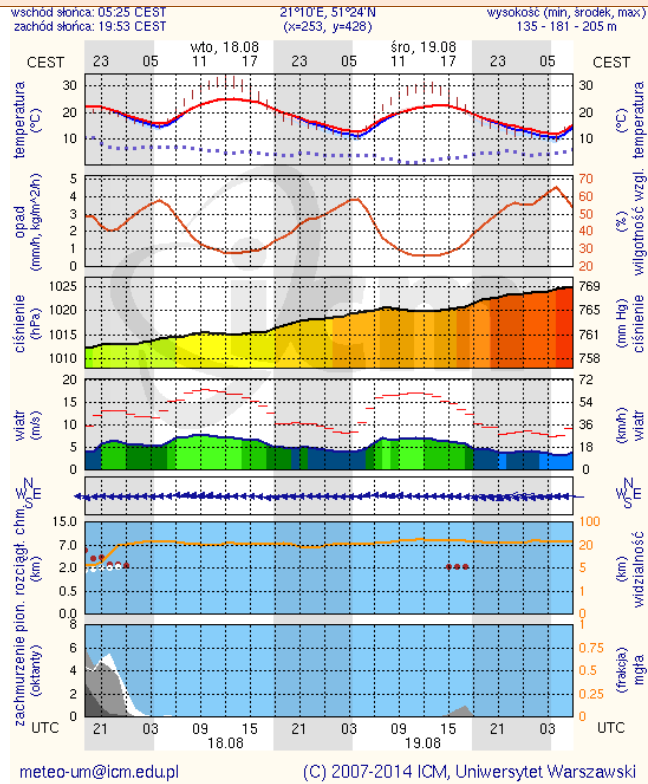
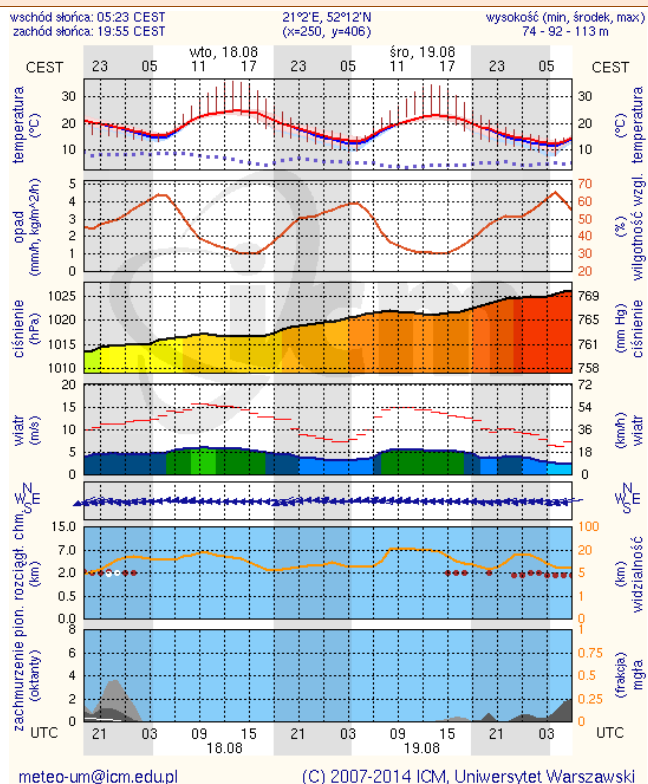


## METEOROGRAMY

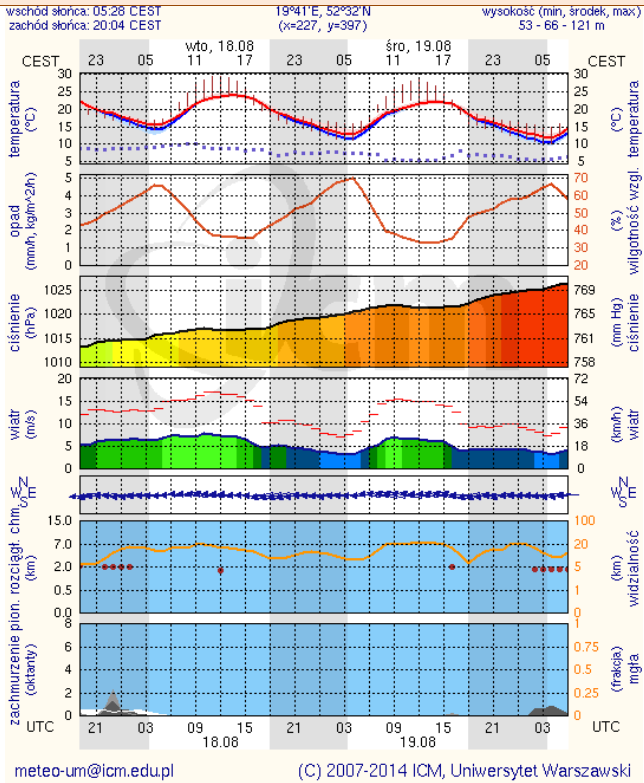
dla głównych miast województwa mazowieckiego:

### Warszawa

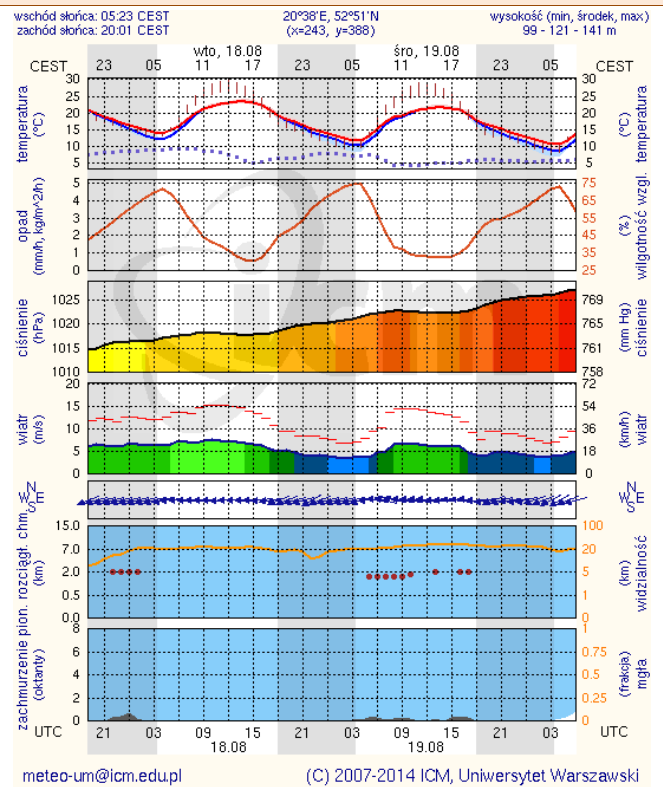
### Radom



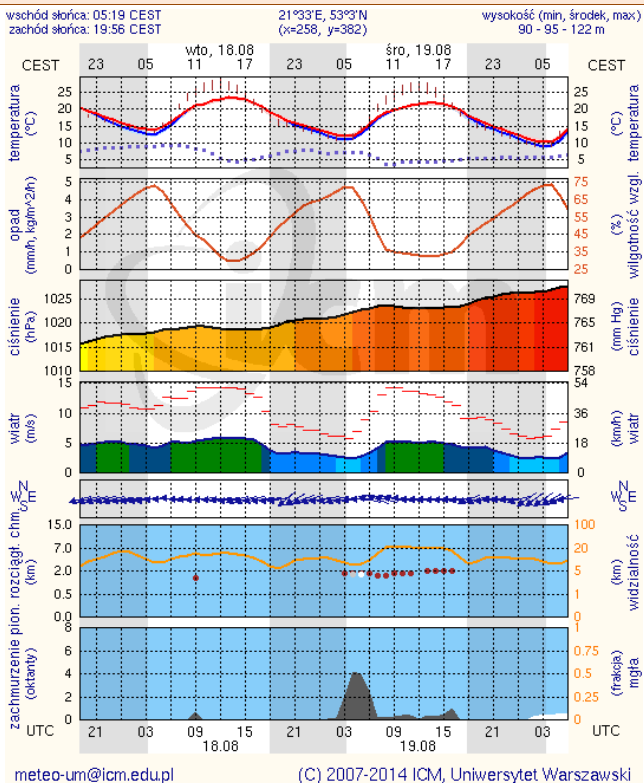
## Płock



## Ciechanów



## Ostrołęka



## Siedlce

