



**BIULETYN INFORMACYJNY NR 228/2015**  
za okres od 16.08.2015 r. godz. 8.00 do 17.08.2015 r. do godz. 8.00

poniedziałek, 17.08.2015 r.



**Najważniejsze zdarzenia z minionej doby**

[Empty box for reporting significant events]

**ZESTAWIENIE DANYCH STATYSTYCZNYCH**  
za okres: 16 – 17.08.2015 r.

	KOMENDA STOŁECZNA POLICJI		W analizowanym okresie	Od początku roku
	1) Odnotowano wypadków		2	1353
2) Ofiary śmiertelne w wypadkach drogowych/ kolejowych/ lotniczych		0/0/0	74/9/0	
3) Osoby ranne w wypadkach drogowych/kolejowych/lotniczych		4/0/0	1516/1/1	
4) Utonięcia /wychłodzenia		0/0	14/0	
	KOMENDA WOJEWÓDZKA POLICJI		W analizowanym okresie	Od początku roku
	1) Odnotowano wypadków	Ogółem	5	1212
2) Ofiary śmiertelne w wypadkach drogowych/ kolejowych/ lotniczych		1/0/0	152/3/3	
3) Osoby ranne w wypadkach drogowych/kolejowych/lotniczych		6/0/0	1482/2/2	
4) Utonięcia/wychłodzenia		0/0	32/1	
	KOMENDA WOJEWÓDZKA PAŃSTWOWEJ STRAŻY POŻARNEJ		W analizowanym okresie	Od początku roku
	1) Liczba pożarów (w tym pożary traw)	ogółem	174	18939
2) Ofiary śmiertelne w pożarach/zaczadzenia		0/0	39/4	
3) Osoby ranne w pożarach/zatrute CO		0/0	268/11	

UTONIĘCIA		WYCHŁODZENIA		ZATRUCIE CO od 01.10.2014 r.	
w ciągu doby	ogółem w roku	w ciągu doby	ogółem w roku	w ciągu doby	Ogółem
---	46	---	1	---	23

**WYKAZ ZGROMADZEŃ PUBLICZNYCH, IMPREZ MASOWYCH I INNYCH WYDARZEŃ planowanych w dniu 17.08.2015 r.**

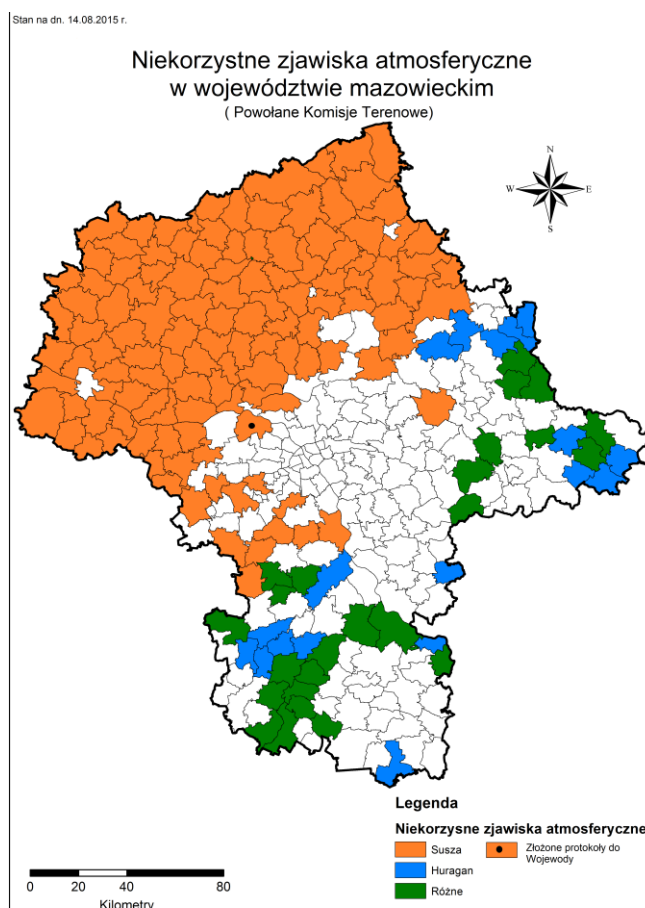
Godziny imprezy	Rodzaj imprezy	Miejsce/Trasa	Organizator	Liczba osób	Uwagi
0.00-10.30	religijna	trasa pielgrzymki: powiat otwocki - Otwock Wielki, powiat piaseczyński - Góra Kalwaria, Pęcław, powiat grójecki	Parafia Bożego Ciała	ok. 200	Praska Pielgrzymka Piesza z Warszawy do Częstochowy
9.00-13.00	zgromadzenie	ul. Żołyń 26/26b, przed gmachem Ambasady Libii	osoba prywatna	ok. 60	wyrażenie sprzeciwu wobec nieprzestrzegania praw Libijczyków w Polsce
10.00	ćwiczenia	ul. Grzybowska 53/57, budynek Pekao	Państwowa Straż Pożarna	-	ćwiczenia ratowniczo - gaśnicze

Na terenie województwa mazowieckiego powołano **125** komisji terenowych w **22** powiatach.

Szacunkowa liczba poszkodowanych gospodarstw zgłoszonych przez JST – **33 549**

Szacunkowa ilość użytków rolnych dotkniętych suszą zgłoszonych przez JST – **280 983 ha**

JST, które złożyły protokoły do MUW	Liczba poszkodowanych gospodarstw	Powierzchnia użytków rolnych dotkniętych suszą - ha	Wielkość strat w uprawach rolnych - zł
Czosnów	1	37	11 304,15
<b>SUMA</b>	<b>1</b>	<b>37</b>	<b>11 304,15</b>



## ZAGROŻENIA ŚRODOWISKA

Wyniki pomiarów zanieczyszczeń powietrza za minioną dobę [w  $\mu\text{g}/\text{m}^3$ ] na automatycznych stacjach WIOŚ w Warszawie

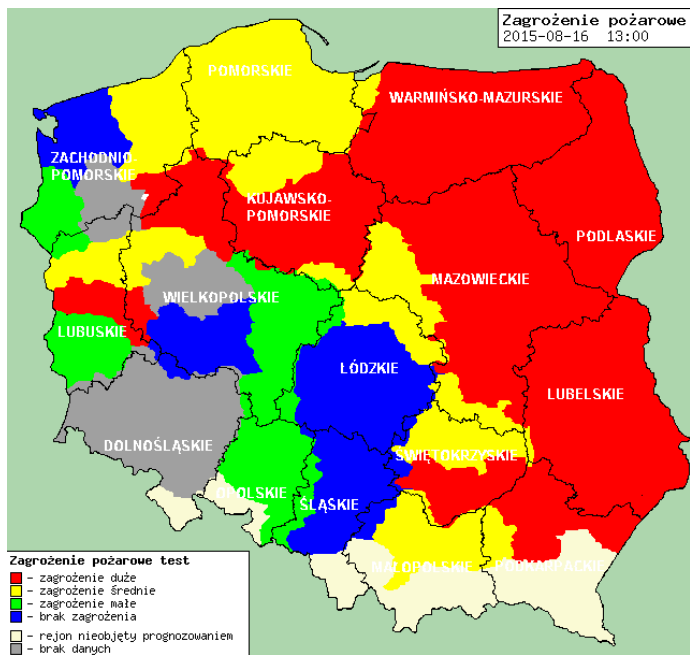
DATA		16-08-2015		< > Kalendarz		Prezentuj dane							
Stacja	PM10		NO2		CO		O3		SO2-S1		SO2-S24		
	$\mu\text{g}/\text{m}^3$	% LV	$\mu\text{g}/\text{m}^3$	% LV	$\mu\text{g}/\text{m}^3$	% LV	$\mu\text{g}/\text{m}^3$	% LV	$\mu\text{g}/\text{m}^3$	% LV	$\mu\text{g}/\text{m}^3$	% LV	
Belsk-IGFPAN													
Granica-KPN									18.1	5.16	4.9	3.9	
Legionowo-Zegrzyńska			8.9	4.44				115.4	95.77	1.3	0.37	0.9	0.72
Piastów-Pułaskiego			42.5	21.2				116.7	96.85	5.7	1.63	2.8	2.23
Płock-Reja	21.4	42.38	0.4	0.2	651	6.51			8.6	2.45	2.4	1.91	
Płock-Gimnazjum			12.8	6.38	412	4.12	97.2	80.66	11.2	3.2	4.8	3.82	
Radom-Tochtermana			71.2	35.51	530	5.3	104.6	86.8	3	0.86	2.4	1.91	
Siedlce-Konarskiego	22.6	44.75	13.6	6.78	541	5.41	113.3	94.02	3	0.86	2.3	1.83	
Warszawa-Komunikacyjna	27.4	54.26	62.7	31.27	516	5.16							
Warszawa-M arszakowska													
Warszawa-Podleśna							107	88.8					
Warszawa-Targówek	18.6	36.83	38.3	19.1	686	6.86	73.2	60.75	0.8	0.23	0.6	0.48	
Warszawa-Ursynów	18.1	35.84	23.5	11.72			102.6	85.15	9.7	2.77	8.2	6.53	
Żyrardów-Roosevelta	25.6	50.69	46.7	23.29			114.4	94.94	27.2	7.76	8.2	6.53	

### Skala jakości powietrza

	PM10 - 1h	PM10 - 24h	NO <sub>2</sub> - 1h	CO - 8h	O <sub>3</sub> - 1h	O <sub>3</sub> - 8h	SO <sub>2</sub> - 1h	SO <sub>2</sub> - 24h
Bardzo dobry	0-20	0-20	0-40	0-2000	0-24	0-24	0-70	0-25
Dobry	20-60	20-60	40-120	2000-6000	24-72	24-72	70-210	25-50
Umiarkowany	60-100	60-100	120-200	6000-10000	72-120	72-120	210-350	50-100
Dostateczny	100-140	100-140	200-280	10000-140000	120-168	120-168	350-490	100-125
Zły	140-200	140-200	280-400	>140000	168-240	168-240	490-700	>125
Bardzo zły	>200	>200	>400		>240	>240	>700	

# INFORMACJE HYDROLOGICZNO - METEOROLOGICZNE

## Zagrożenie pożarowe lasów



## Ostrzeżenia hydro/meteorologiczne

### ZMIANA OSTRZEŻENIA Nr 52

Zjawisko: Upał  
Stopień zagrożenia: 3



**Biuro:** Biuro Prognoz Meteorologicznych i Komercyjnych

**Obszar:** województwo mazowieckie

**Ważność:** od 2015-08-13 14:00:00 do 2015-08-16 20:00:00

**Przebieg:** Prognozuję się temperaturę maksymalną od 29°C do 32°C, temperatura minimalna od 14°C do 18°C.

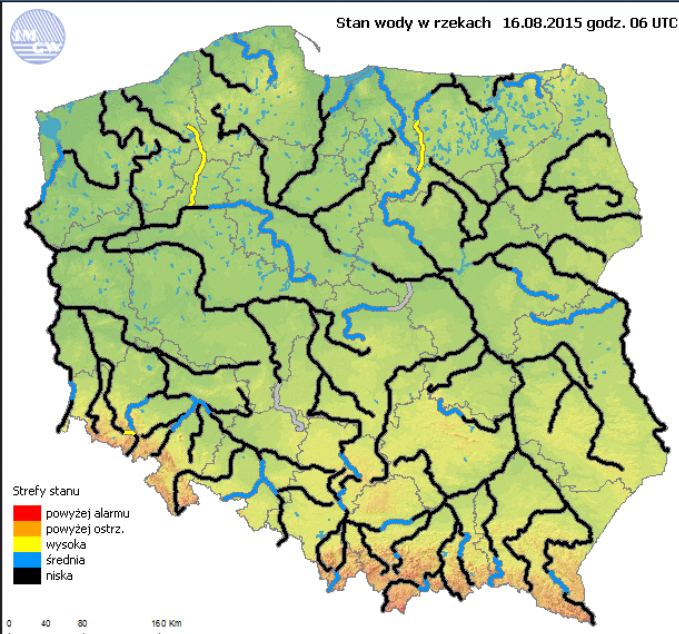
**Prawdopodobieństwo:** 95%

**Uwagi:** Zmiana dotyczy wydłużenia ważności Ostrzeżenia.

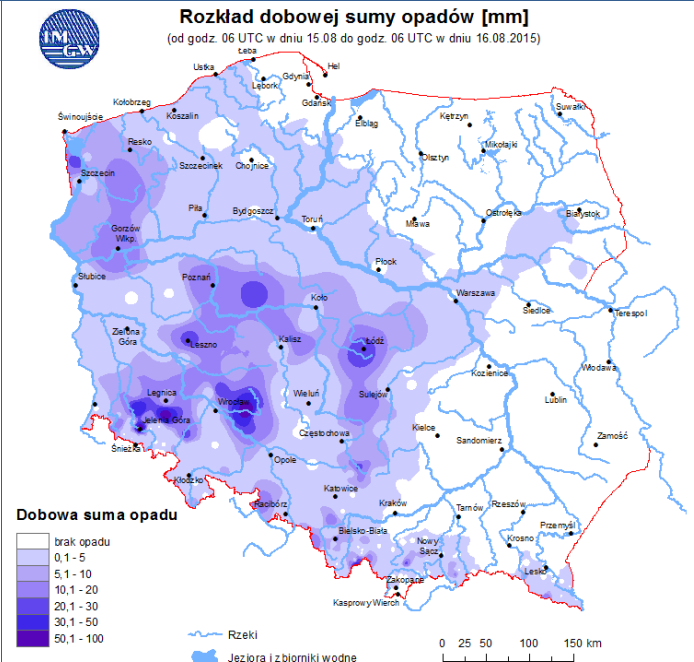
**Czas wydania:** 2015-08-13 12:58:00

**Synoptyk:** Michał Jaworski

## Stan wody na głównych rzekach Polski

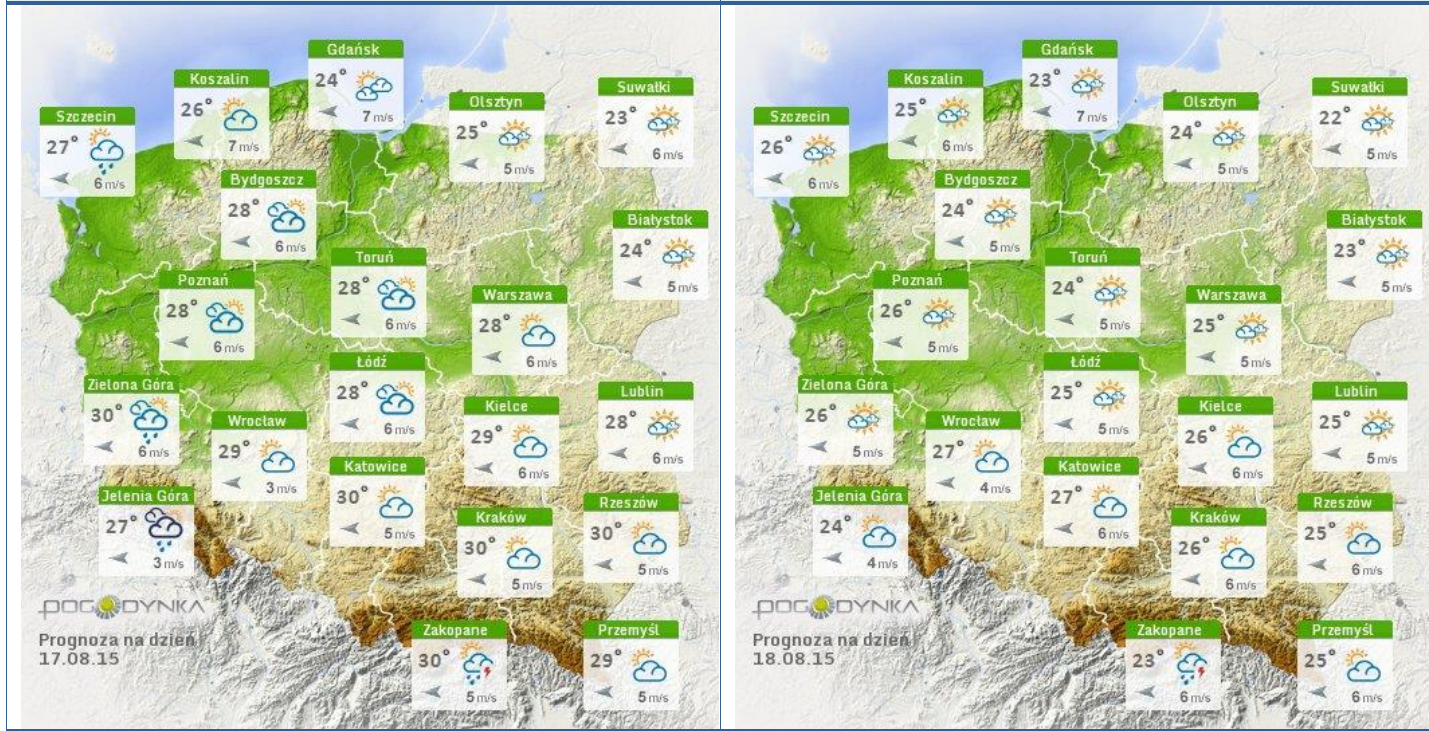


## Rozkład dobowej sumy opadów



## Prognoza pogody na dziś

## Pogoda na jutro

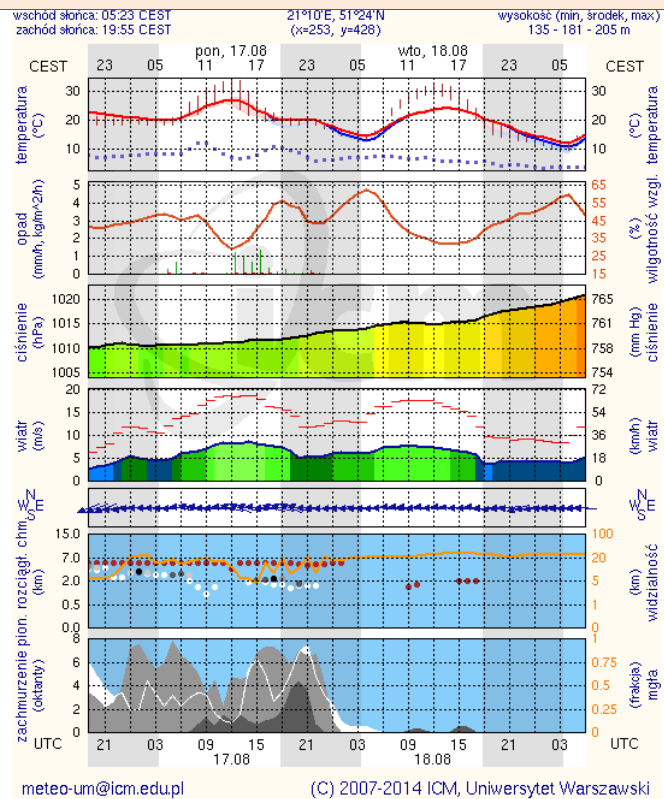
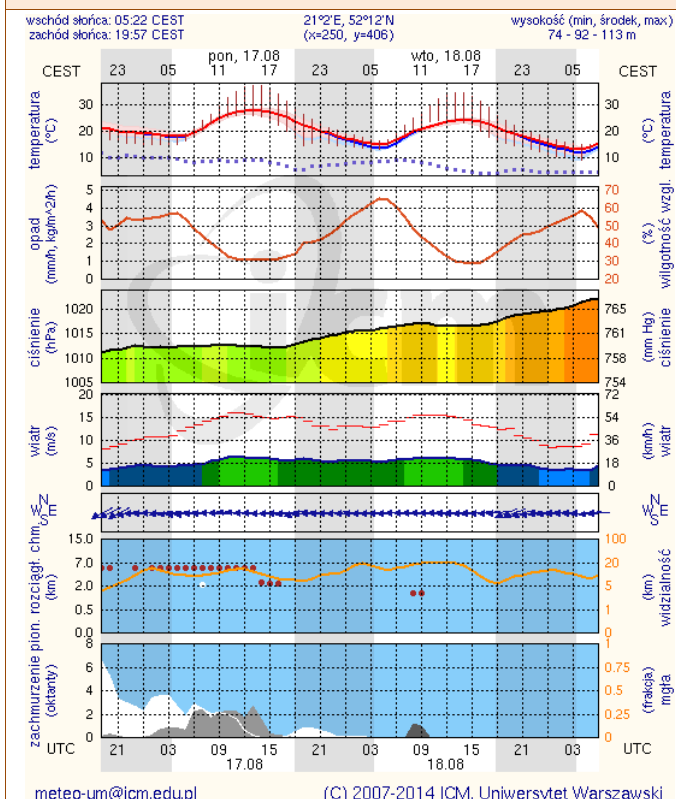


## METEOROGRAMY

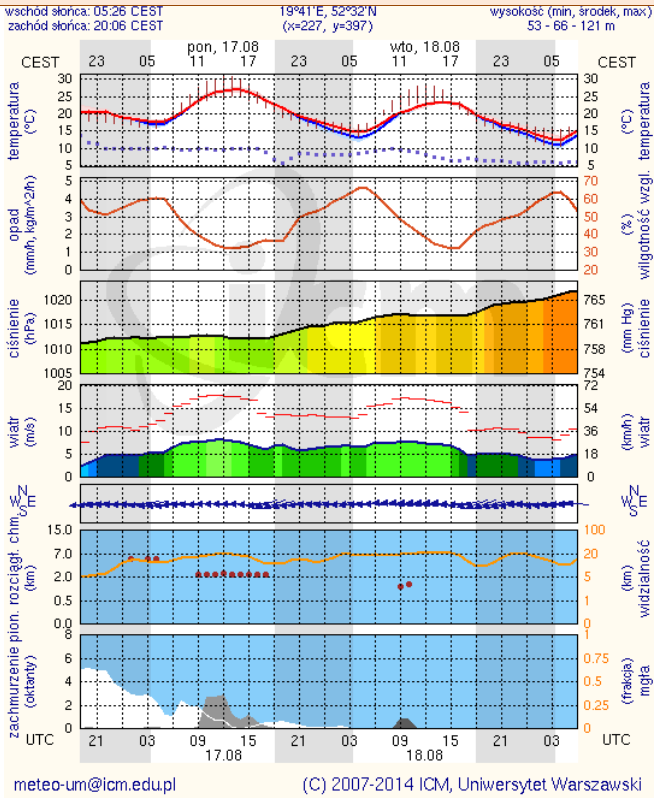
dla głównych miast województwa mazowieckiego:

### Warszawa

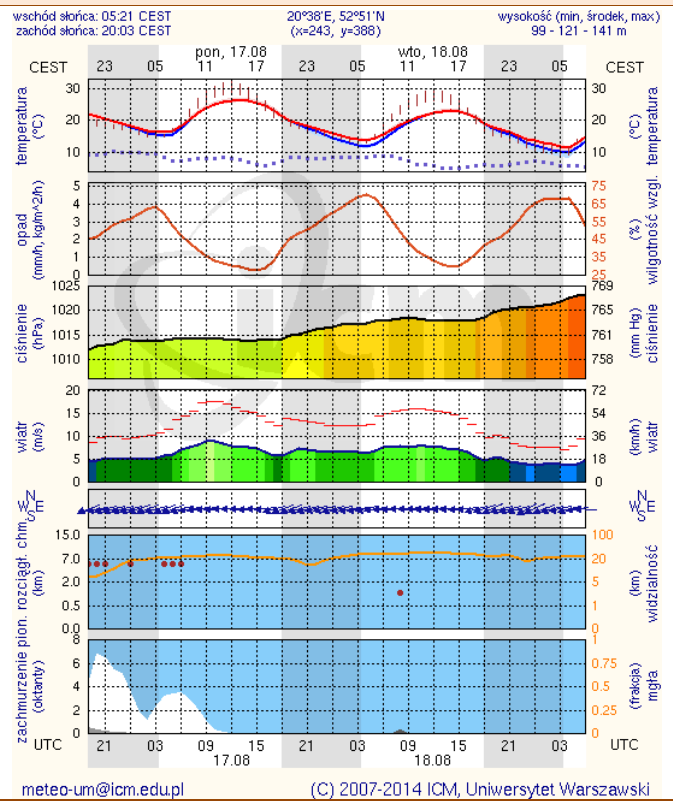
### Radom



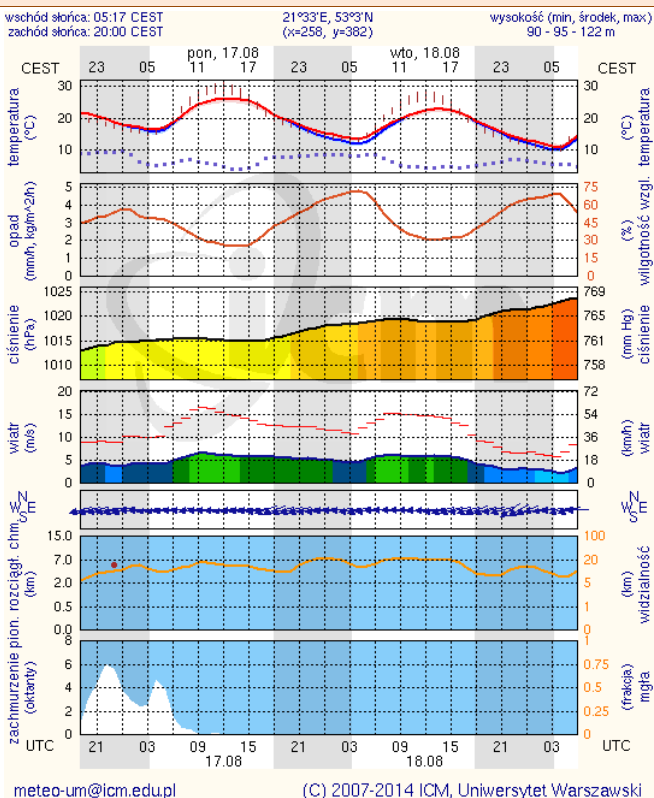
## Płock



## Ciechanów



## Ostrołęka



## Siedlce

