

BIULETYN INFORMACYJNY NR 222/2015
za okres od 10.08.2015 r. godz. 8.00 do 11.08.2015 r. do godz. 8.00




wtorek, 11.08.2015 r.

Najważniejsze zdarzenia z minionej doby



1. Ostrzeżenie meteorologiczne – upał/3.
2. PSE – ograniczenia w dystrybucji energii elektrycznej na terenie całego kraju.
3. Pniewy (pow. grójecki), DK 50 – wypadek z udziałem 2 TIR-ów (1 osoba ranna)
4. Warszawa, ul. Słowackiego 14 – zderzenie 2 autobusów MZA (7 osób rannych)
5. Wola Ducka (pow. otwocki), DK 17 – wypadek z udziałem 4 pojazdów (4 osoby ranne)
6. Sokolówek (pow. ciechanowski), DK 50 – wypadek z udziałem 5 pojazdów (1 osoba ranna)
7. Przyborowie-Dolne (pow. płoński) – utonięcie mężczyzny (l.23-24)
8. Karwosieki-Cholewice (pow. plocki) – wypadek z udziałem 4 pojazdów (6 osób rannych)
9. Kazuń Polski (pow. nowodworski) – utonięcie mężczyzny (l. 38)

ZESTAWIENIE DANYCH STATYSTYCZNYCH
za okres: 10 – 11.08.2015 r.

	KOMENDA STOŁĘCZNA POLICJI		W analizowanym okresie	Od początku roku
	1)	2)		
	1) Odnotowano wypadków		7	1327
	2) Ofiary śmiertelne w wypadkach drogowych/ kolejowych/ lotniczych		1/0/0	74/9/0
	3) Osoby ranne w wypadkach drogowych/kolejowych/lotniczych		9/0/0	1474/1/1
	4) Utonięcia /wychłodzenia		1/0	12/0
	KOMENDA WOJEWÓDZKA POLICJI		W analizowanym okresie	Od początku roku
	1)	Ogółem		
	1) Odnotowano wypadków		8	1162
	2) Ofiary śmiertelne w wypadkach drogowych/ kolejowych/ lotniczych		1/0/0	143/3/1
	3) Osoby ranne w wypadkach drogowych/kolejowych/lotniczych		14/0/0	1415/2/2
	4) Utonięcia/wychłodzenia		0/0	28/1
	KOMENDA WOJEWÓDZKA PAŃSTWOWEJ STRAŻY POŻARNEJ		W analizowanym okresie	Od początku roku
	1)	ogółem		
	1) Liczba pożarów (w tym pożary traw)		140	17851
	2) Ofiary śmiertelne w pożarach/zaczadzenia		0/0	38/4
	3) Osoby ranne w pożarach/zatrute CO		1/0	266/11

UTONIĘCIA		WYCHŁODZENIA		ZATRUCIE CO od 01.10.2014 r.	
w ciągu doby	ogółem w roku	w ciągu doby	ogółem w roku	w ciągu doby	Ogółem
1	40	---	1	---	23

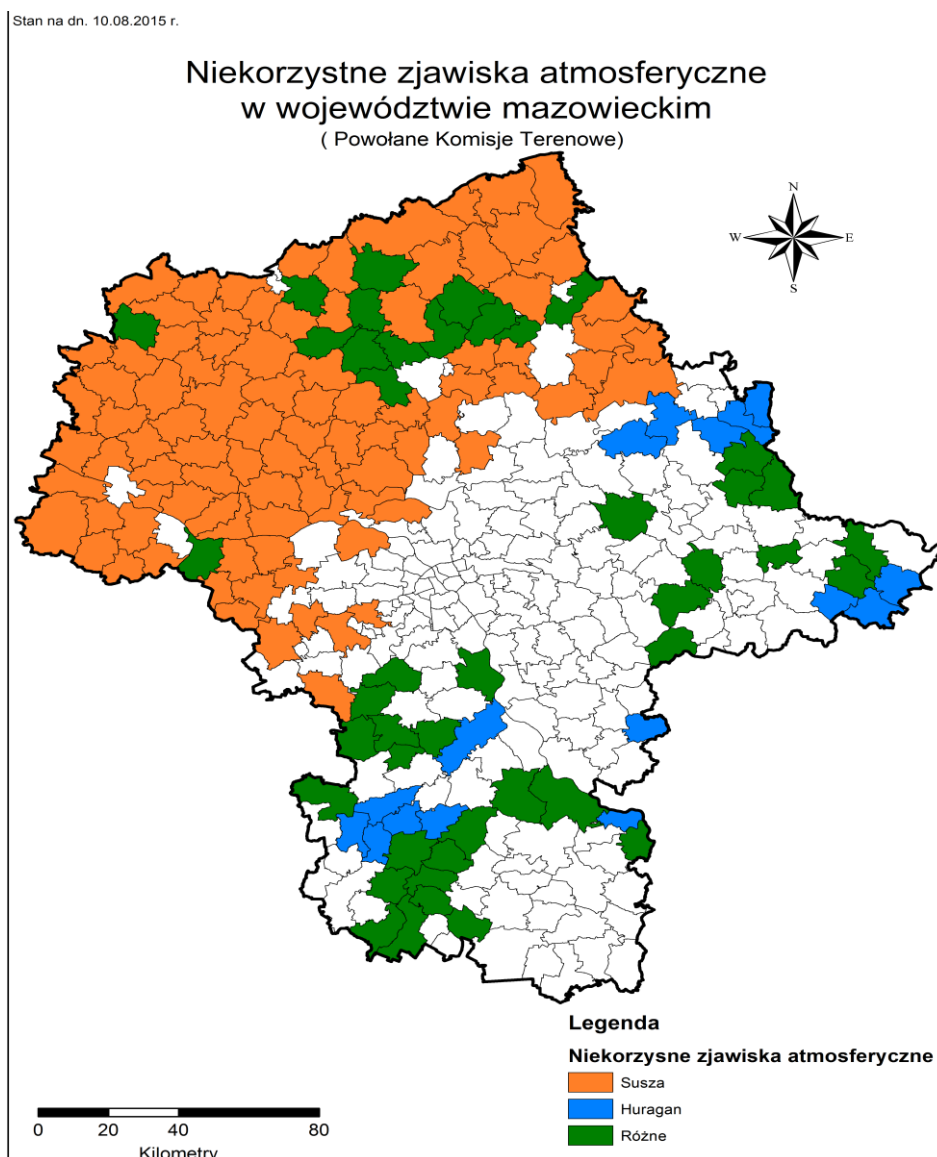
WYKAZ ZGROMADZEŃ PUBLICZNYCH, IMPREZ MASOWYCH I INNYCH WYDARZEŃ planowanych w dniu 11.08.2015 r.

Godziny imprezy	Rodzaj imprezy	Miejsce/Trasa	Organizator	Liczba osób	Uwagi
		BRAK			

Na terenie województwa mazowieckiego powołano **113** komisji terenowych w **22** powiatach.

Szacunkowa liczba poszkodowanych gospodarstw zgłoszonych przez JST – **29279**

Szacunkowa ilość użytków rolnych dotkniętych suszą zgłoszonych przez JST – **259675 ha**



ZAGROŻENIA ŚRODOWISKA

Wyniki pomiarów zanieczyszczeń powietrza za minioną dobę [w $\mu\text{g}/\text{m}^3$] na automatycznych stacjach WIOŚ w Warszawie

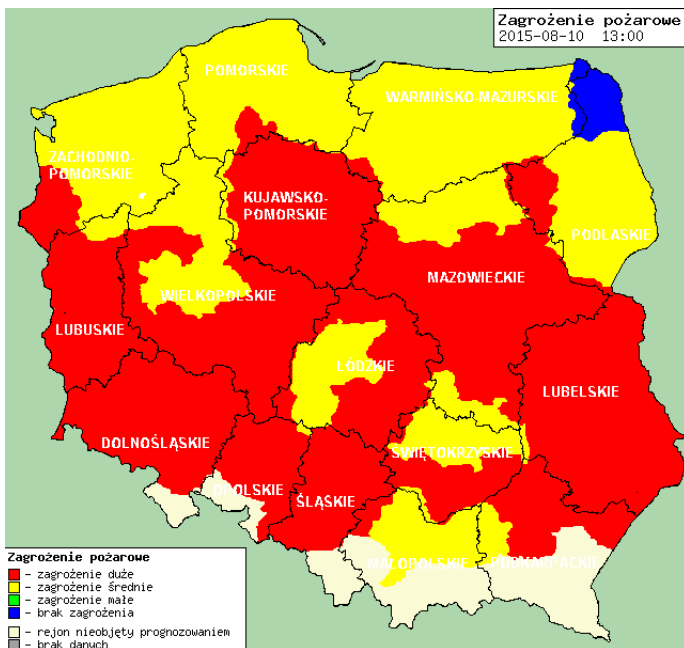
DATA												
10-08-2015		<	>	Kalendarz	Prezentuj dane							
Stacja	PM10		NO2		CO		O3		SO2-S1		SO2-S24	
	$\mu\text{g}/\text{m}^3$	% LV	$\mu\text{g}/\text{m}^3$	% LV	$\mu\text{g}/\text{m}^3$	% LV	$\mu\text{g}/\text{m}^3$	% LV	$\mu\text{g}/\text{m}^3$	% LV	$\mu\text{g}/\text{m}^3$	% LV
Belsk-IGFPAN			30.3	15.11	387	3.87	132.4	109.88	5.6	1.6	4.1	3.27
Granica-KPN			7.5	3.74			117.7	97.68	2.7	0.77	2	1.59
Legionowo-Zegrzyńska			21.3	10.62			142.9	118.59	3.1	0.88	1.2	0.96
Piastów-Pułaskiego			56.9	28.38			140.5	116.6	34	9.7	9.7	7.73
Płock-Reja	17.1	33.86	19.2	9.58	507	5.07			3.2	0.91	1.1	0.88
Płock-Gimnazjum												
Radom-Tochtemana			49	24.44	332	3.32	120.6	100.08	46.1	13.15	12.4	9.88
Siedlce-Konarskiego	26.7	52.87	14.1	7.03	522	5.22	106	87.97	2.2	0.63	1.7	1.35
Warszawa-Komunikacyjna	26	51.49	85.8	42.79	510	5.1						
Warszawa-Marszałkowska												
Warszawa-Podlesna							131.2	108.88				
Warszawa-Targówek	14.3	28.32	42.3	21.1	729	7.29	86.1	73.11	1.2	0.34	0.8	0.64
Warszawa-Ursynów	15.5	30.69	34.5	17.21			124.5	103.32	8.4	2.4	6.4	5.1
Żyrardów-Roosevelta	20.1	39.8	22.1	11.02			134.5	111.62	69	19.69	7.2	5.74

Skala jakości powietrza

	PM10 - 1h	PM10 - 24h	NO ₂ - 1h	CO - 8h	O ₃ - 1h	O ₃ - 8h	SO ₂ - 1h	SO ₂ - 24h
Bardzo dobry	0-20	0-20	0-40	0-2000	0-24	0-24	0-70	0-25
Dobry	20-60	20-60	40-120	2000-6000	24-72	24-72	70-210	25-50
Umiarkowany	60-100	60-100	120-200	6000-10000	72-120	72-120	210-350	50-100
Dostateczny	100-140	100-140	200-280	1000-14000	120-168	120-168	350-490	100-125
Zły	140-200	140-200	280-400	>14000	168-240	168-240	490-700	>125
Bardzo zły	>200	>200	>400		>240	>240	>700	

INFORMACJE HYDROLOGICZNO - METEOROLOGICZNE

Zagrożenie pożarowe lasów



Ostrzeżenia hydro/meteorologiczne

ZMIANA OSTRZEŻENIA Nr 52

Zjawisko: Upał
Stopień zagrożenia: 3



Biuro: Biuro Prognoz Meteorologicznych i Komercyjnych

Obszar: województwo mazowieckie

Ważność: od 2015-08-08 13:00:00 do 2015-08-15 20:00:00

Przebieg: Prognozuje się temperaturę maksymalną od 30°C do 36°C, temperatura minimalna od 17°C do 21°C.

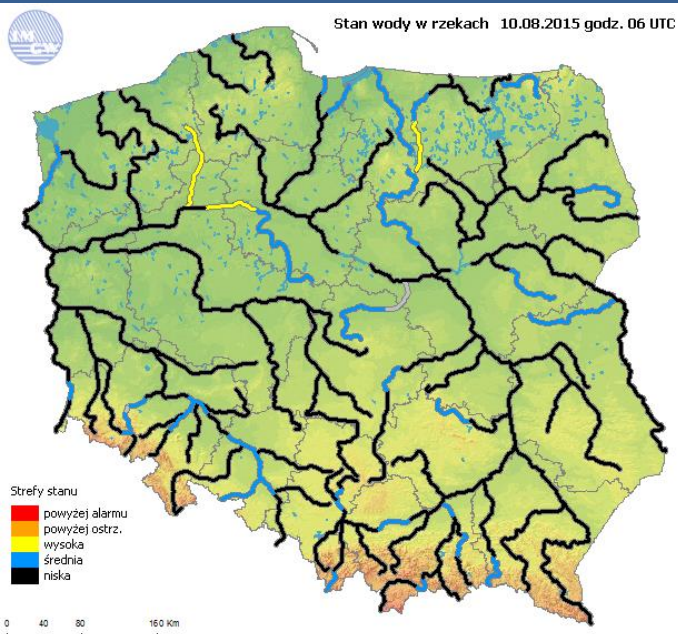
Prawdopodobieństwo: 95%

Uwagi: Zmiana dotyczy wydłużenia ważności Ostrzeżenia.

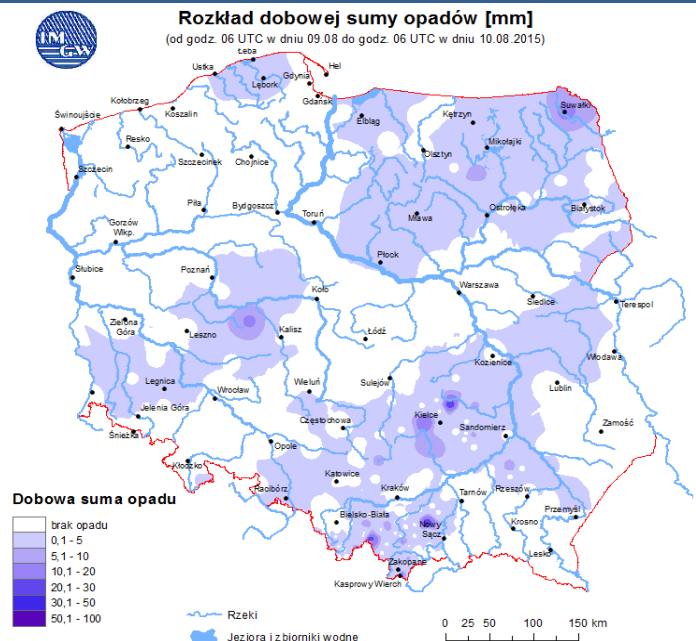
Czas wydania: 2015-08-08 11:51:00

Synoptyk: Michał Jaworski

Stan wody na głównych rzekach Polski

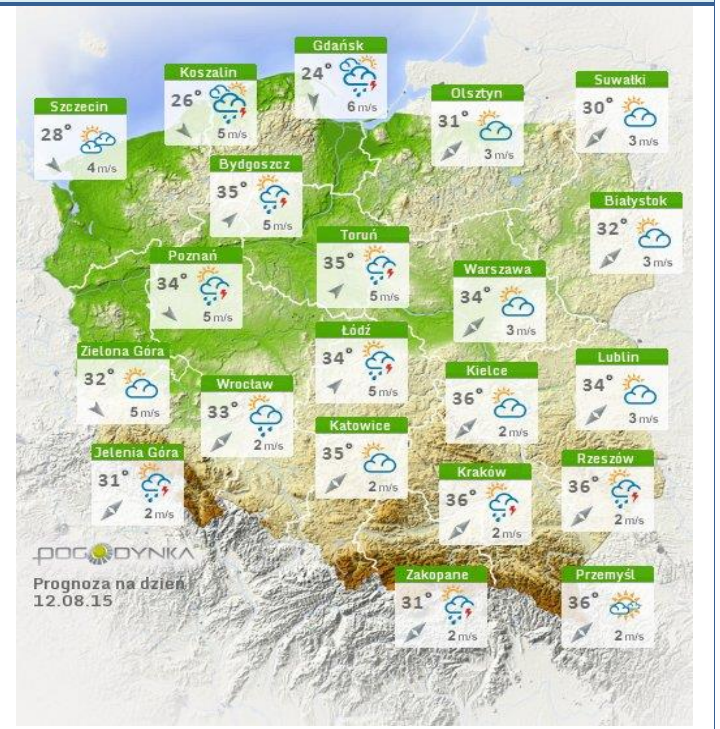
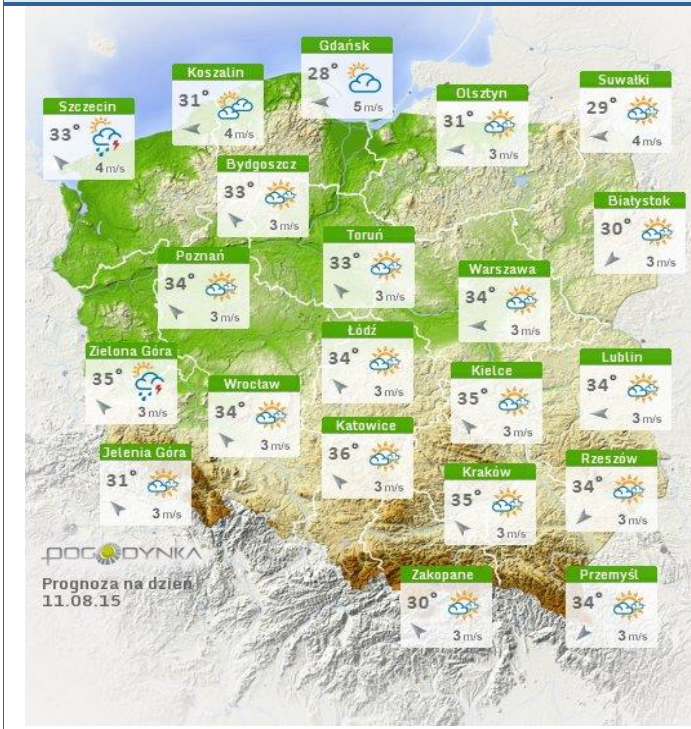


Rozkład dobowej sumy opadów



Prognoza pogody na dziś

Pogoda na jutro

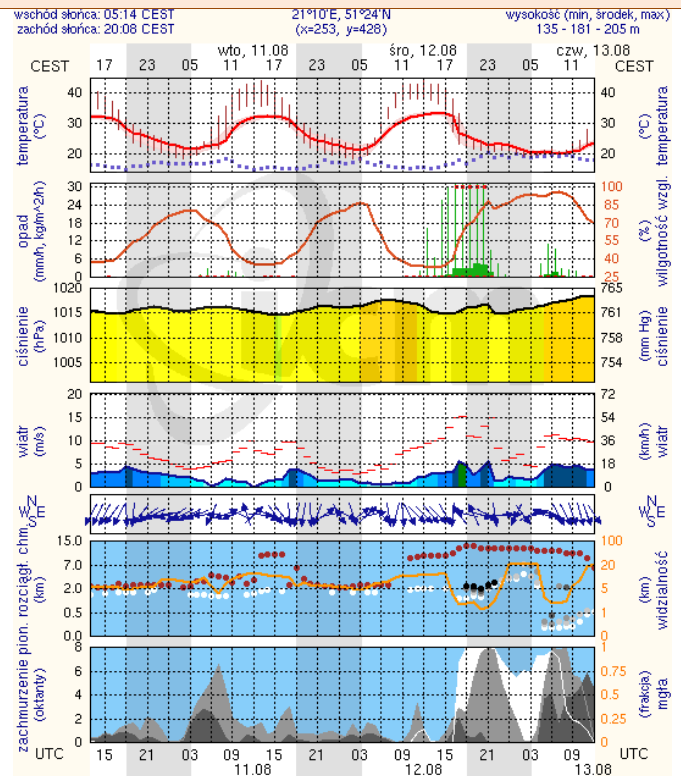
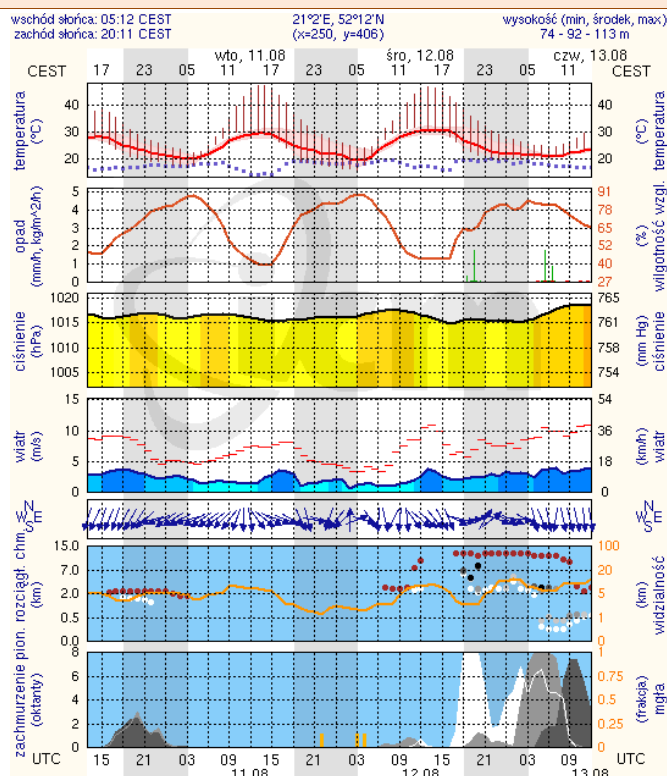


METEOROGRAMY

dla głównych miast województwa mazowieckiego:

Warszawa

Radom



meteo-um@icm.edu.pl

(C) 2007-2014 ICM, Uniwersytet Warszawski

meteo-um@icm.edu.pl

(C) 2007-2014 ICM, Uniwersytet Warszawski

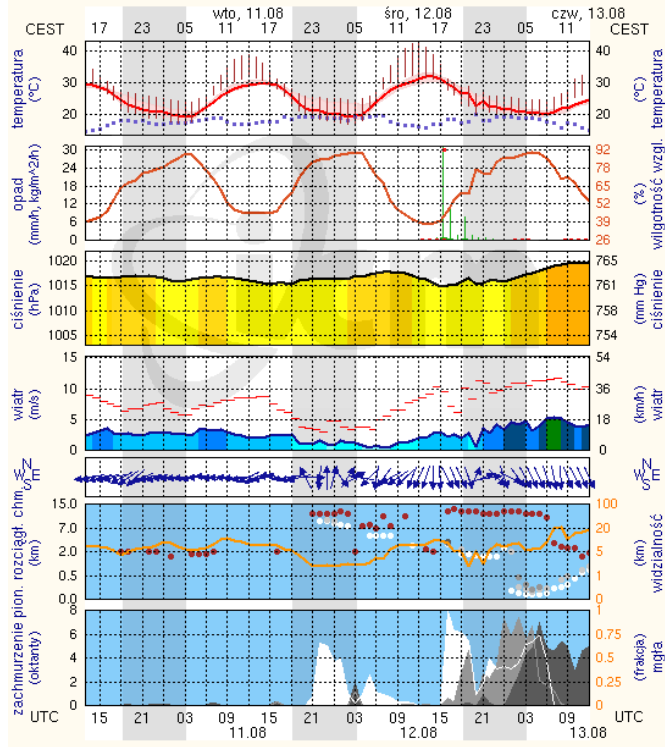
WOJEWÓDZKIE CENTRUM ZARZĄDZANIA KRYZYSOWEGO

Plac Bankowy 3/5, 00-950 Warszawa, tel.: (22) 595-13-00; 595-13-01; 987; fax.: (22) 620-19-40; 695-63-53;

www.mazowieckie.pl

Płock

wschód słońca: 05:16 CEST 19°41'E, 52°32'N wysokość (min, środek, max):
zachód słońca: 20:18 CEST (x=227, y=397) 53 - 66 - 121 m

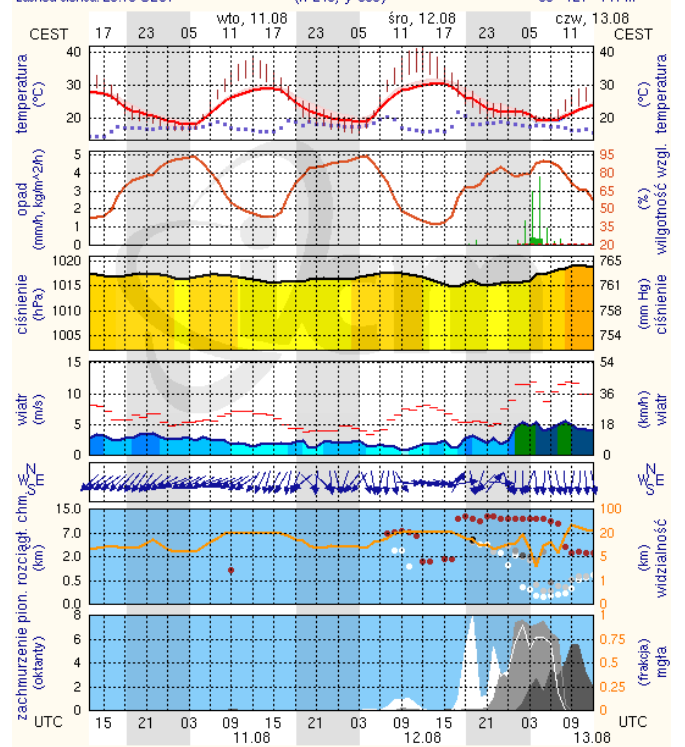


meteo-um@icm.edu.pl

(C) 2007-2014 ICM Uniwersytet Warszawski

Ciechanów

wschód słońca: 05:11 CEST 20°38'E, 52°51'N wysokość (min, środek, max):
zachód słońca: 20:15 CEST (x=243, y=388) 99 - 121 - 141 m

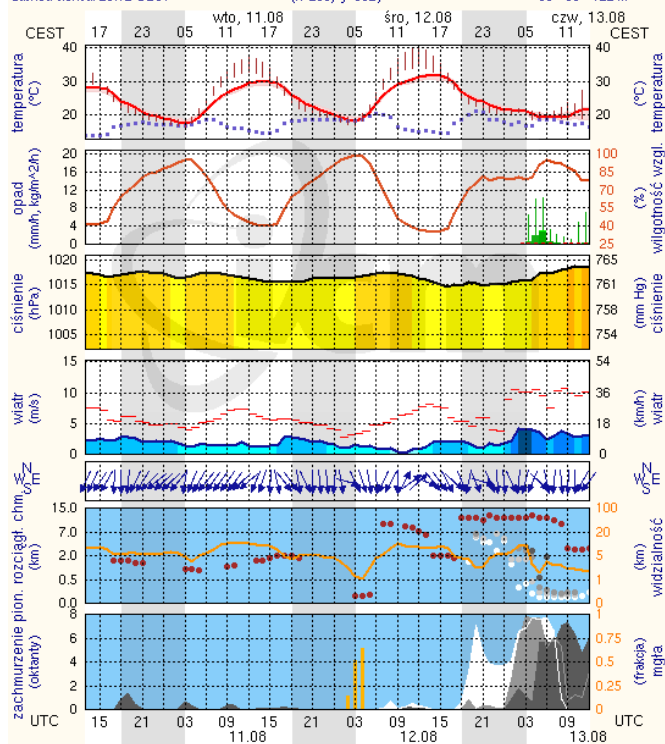


meteo-um@icm.edu.pl

(C) 2007-2014 ICM Uniwersytet Warszawski

Ostrołęka

wschód słońca: 05:07 CEST 21°33'E, 53°03'N wysokość (min, środek, max):
zachód słońca: 20:12 CEST (x=258, y=382) 90 - 95 - 122 m

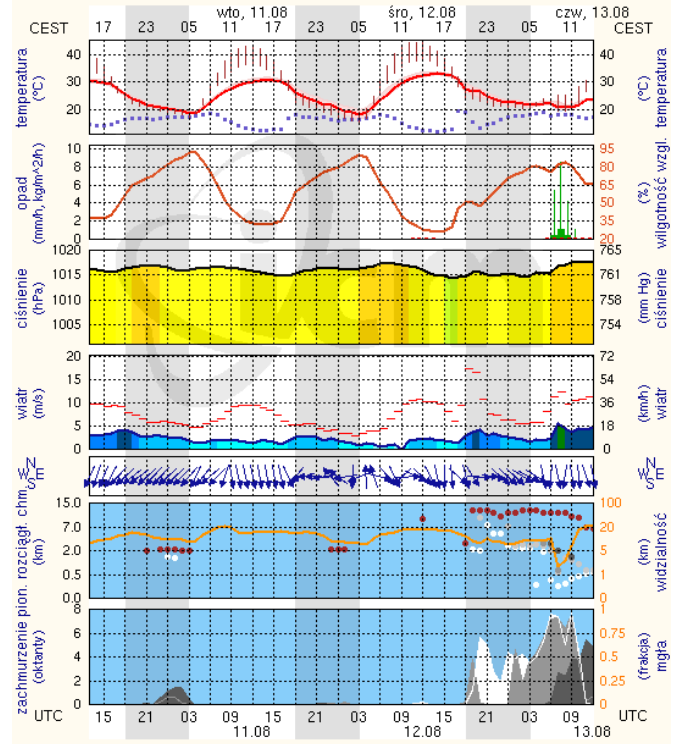


meteo-um@icm.edu.pl

(C) 2007-2014 ICM Uniwersytet Warszawski

Siedlce

wschód słońca: 05:07 CEST 22°16'E, 52°10'N wysokość (min, środek, max):
zachód słońca: 20:06 CEST (x=271, y=406) 149 - 164 - 183 m



meteo-um@icm.edu.pl

(C) 2007-2014 ICM Uniwersytet Warszawski