

**BIULETYN INFORMACYJNY NR 214/2015**  
za okres od 02.08.2015 r. godz. 8.00 do 03.08.2015 r. do godz. 8.00

poniedziałek, 03.08.2015 r.



**Najważniejsze zdarzenia z minionej doby**

1. **Piastów** (pow. pruszkowski) – wypadek szybowca.
2. **Węgrów** – utonięcie w rz. Liwiec.

**ZESTAWIENIE DANYCH STATYSTYCZNYCH**  
za okres: 02 – 03.08.2015 r.

<b>KOMENDA STOŁECZNA POLICJI</b>		<b>W analizowanym okresie</b>	<b>Od początku roku</b>
	1) Odnotowano wypadków	5	1267
	2) Ofiary śmiertelne w wypadkach drogowych/ kolejowych/ lotniczych	0/0/0	72/9/0
	3) Osoby ranne w wypadkach drogowych/kolejowych/lotniczych	11/0/0	1403/1/1
	4) Utonięcia /wychłodzenia	0/0	7/0
<b>KOMENDA WOJEWÓDZKA POLICJI</b>		<b>W analizowanym okresie</b>	<b>Od początku roku</b>
	1) Odnotowano wypadków	Ogółem 5	1103
	2) Ofiary śmiertelne w wypadkach drogowych/ kolejowych/ lotniczych	0/0/0	142/1
	3) Osoby ranne w wypadkach drogowych/kolejowych/lotniczych	5/0/0	1331/2
	4) Utonięcia/wychłodzenia	1/0	24/1
<b>KOMENDA WOJEWÓDZKA PAŃSTWOWEJ STRAŻY POŻARNEJ</b>		<b>W analizowanym okresie</b>	<b>Od początku roku</b>
	1) Liczba pożarów (w tym pożary traw)	ogółem 84	16631
	2) Ofiary śmiertelne w pożarach/zaczadzenia	0/0	37/4
	3) Osoby ranne w pożarach/zatrute CO	1/0	253/11

<b>UTONIĘCIA</b>		<b>WYCHŁODZENIA</b>		<b>ZATRUCIE CO od 01.10.2014 r.</b>	
w ciągu doby	ogółem w roku	w ciągu doby	ogółem w roku	w ciągu doby	Ogółem
1	31	---	1	---	23

WYKAZ ZGROMADZEŃ PUBLICZNYCH, IMPREZ MASOWYCH I INNYCH WYDARZEŃ planowanych w dniu 03.08.2015 r.

Godziny imprezy	Rodzaj imprezy	Miejsce/Trasa	Organizator	Liczba osób	Uwagi
7.00-24.00	religijna	<u>trasa</u> pielgrzymki: powiat nowodworski - Poniaty Wielkie, Nasielsk, Budy Siennickie, Psucin, Pomiechówek, Nowy Dwór Mazowiecki, Modlin, Kazuń Polski (nocleg)	Diecezja Elcka	ok. 600	Elcka Pielgrzymka Piesza z Elku do Częstochowy
11.00-13.00	okolicznościowa	<u>zbiórka</u> : pl. Zamkowy, <u>przemarsz</u> przed pomnik Małego Powstańca	Biuro Edukacji m.st. Warszawy	500	uroczystość pn. "Piosenka dla Małego Powstańca", odśpiewanie piosenek i przemarsz dzieci pod pomnik Małego Powstańca - złożenie kwiatów i zapalenie zniczy, uczestnicy: grupy dzieci z wakacyjnych placówek edukacyjnych programu "Lato w mieście"
11.40-16.45	religijna	<u>trasa</u> pielgrzymki: powiat wyszkowski - powiat wołomiński: Urle, Borzymy, Jadów, Młynisko, Józefów, Annpol, powiat węgrowski	Łomżyńska Kuria Diecezjalna	ok. 150	31. Piesza Pielgrzymka Łomżyńska na Jasną Górę - grupa fioletowa

## ZAGROŻENIA ŚRODOWISKA

Wyniki pomiarów zanieczyszczeń powietrza za minioną dobę [w µg/m<sup>3</sup>] na automatycznych stacjach WIOŚ w Warszawie

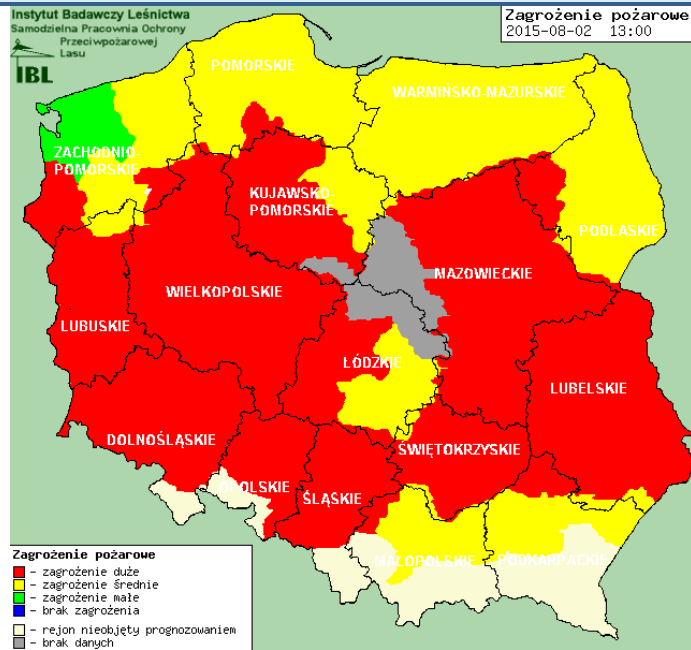
DATA	02-08-2015		< > Kalendarz		Prezentuj dane							
Stacja	PM10		NO2		CO		O3		SO2-S1		SO2-S24	
	µg/m3	% LV	µg/m3	% LV	µg/m3	% LV	µg/m3	% LV	µg/m3	% LV	µg/m3	% LV
Belsk-IGFPAN												
Granica-KPN			13.4	6.68			99.3	82.41				
Legionowo-Ze grzyńska												
Piastów-Pułaskiego			47.8	23.84			127.8	106.06	20.6	5.88	7.5	5.98
Płock-Reja	19.3	38.22	71.3	35.56	477	4.77			6.9	1.97	2.8	2.23
Płock-Gimnazjum			35.6	17.76	281	2.81	101.8	84.48	4.6	1.31	2.7	2.15
Radom-Tochtermana	20.6	40.79	70.4	35.11	425	4.25	113.1	93.86	3.1	0.88	2.4	1.91
Siedlce-Konarskiego	22.6	44.75	20.8	10.37	448	4.48	108.2	89.79	14	3.99	4.9	3.9
Warszawa-Komunikacyjna	23.9	47.33	86.1	42.94	429	4.29						
Warszawa-Marszałkowska			80	39.9	449	4.49						
Warszawa-Podlesna							112.6	93.44				
Warszawa-Targówek	15.5	30.69	75.8	37.81	589	5.89	91.9	76.27	2.5	0.71	1.2	0.96
Warszawa-Ursynów	14.4	28.51	67.8	33.82			110.5	91.7	6	1.71	3.6	2.87
Żyrardów-Roosevelta	19.1	37.82	45.8	22.84			117.7	97.68	19	5.42	6.9	5.5

### Skala jakości powietrza

	PM10 - 1h	PM10 - 24h	NO <sub>2</sub> - 1h	CO - 8h	O <sub>3</sub> - 1h	O <sub>3</sub> - 8h	SO <sub>2</sub> - 1h	SO <sub>2</sub> - 24h
Bardzo dobry	0-20	0-20	0-40	0-2000	0-24	0-24	0-70	0-25
Dobry	20-80	20-80	40-120	2000-8000	24-72	24-72	70-210	25-80
Umiarkowany	60-100	60-100	120-200	6000-10000	72-120	72-120	210-350	80-100
Dostateczny	100-140	100-140	200-280	1000-14000	120-168	120-168	350-490	100-125
Zły	140-200	140-200	280-400	>14000	168-240	168-240	490-700	>125
Bardzo zły	>200	>200	>400		>240	>240	>700	

# INFORMACJE HYDROLOGICZNO - METEOROLOGICZNE

## Zagrożenie pożarowe lasów



## Ostrzeżenia hydro/meteorologiczne

### OSTRZEŻENIE Nr 52

Zjawisko: Upał  
Stopień zagrożenia: 3



Biuro: Biuro Prognoz Meteorologicznych i Komercyjnych

Obszar: województwo mazowieckie

Ważność: od 2015-08-03 12:00:00 do 2015-08-08 20:00:00

Przebieg: Prognozuje się w poniedziałek (03.08.2015) temperaturę maksymalną około 30°C. W pozostałych dniach temperatura maksymalna od 30°C do około 35°C, temperatura minimalna od 16°C do 21°C.

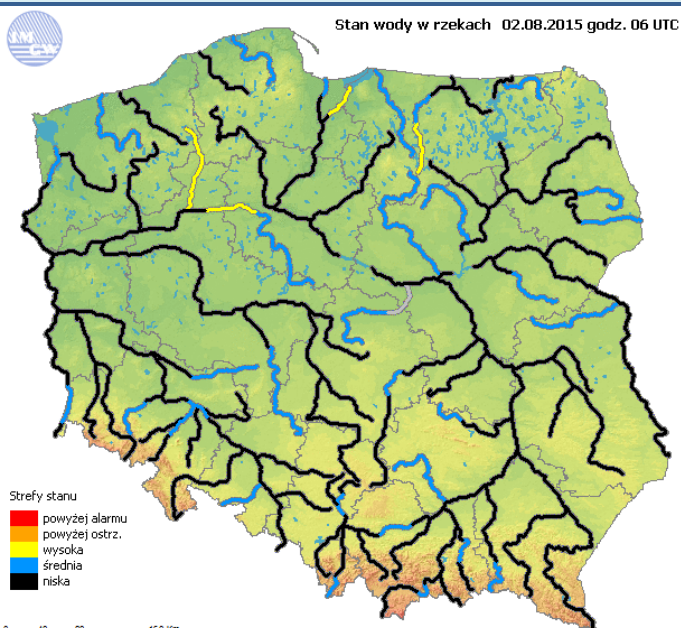
Prawdopodobieństwo: 95%

Uwagi: Brak.

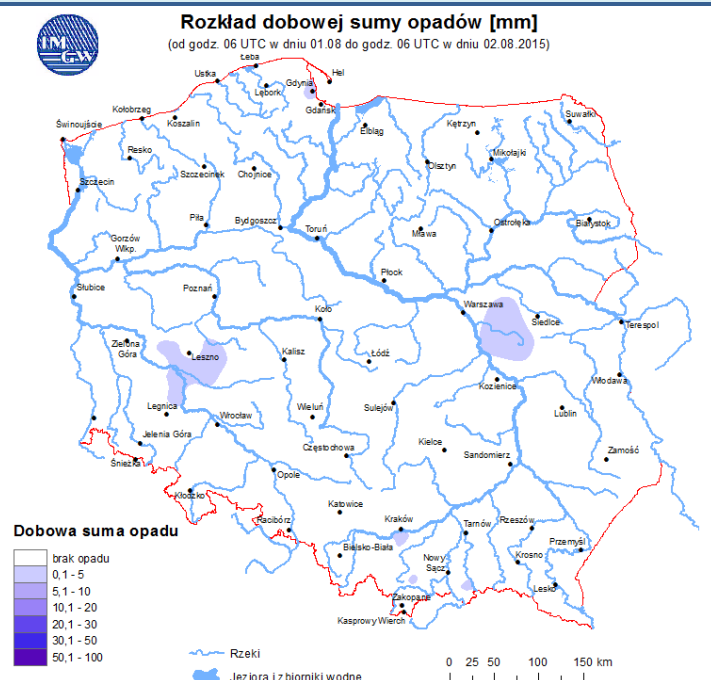
Czas wydania: 2015-08-02 11:39:00

Synoptyk: Michał Jaworski

## Stan wody na głównych rzekach Polski

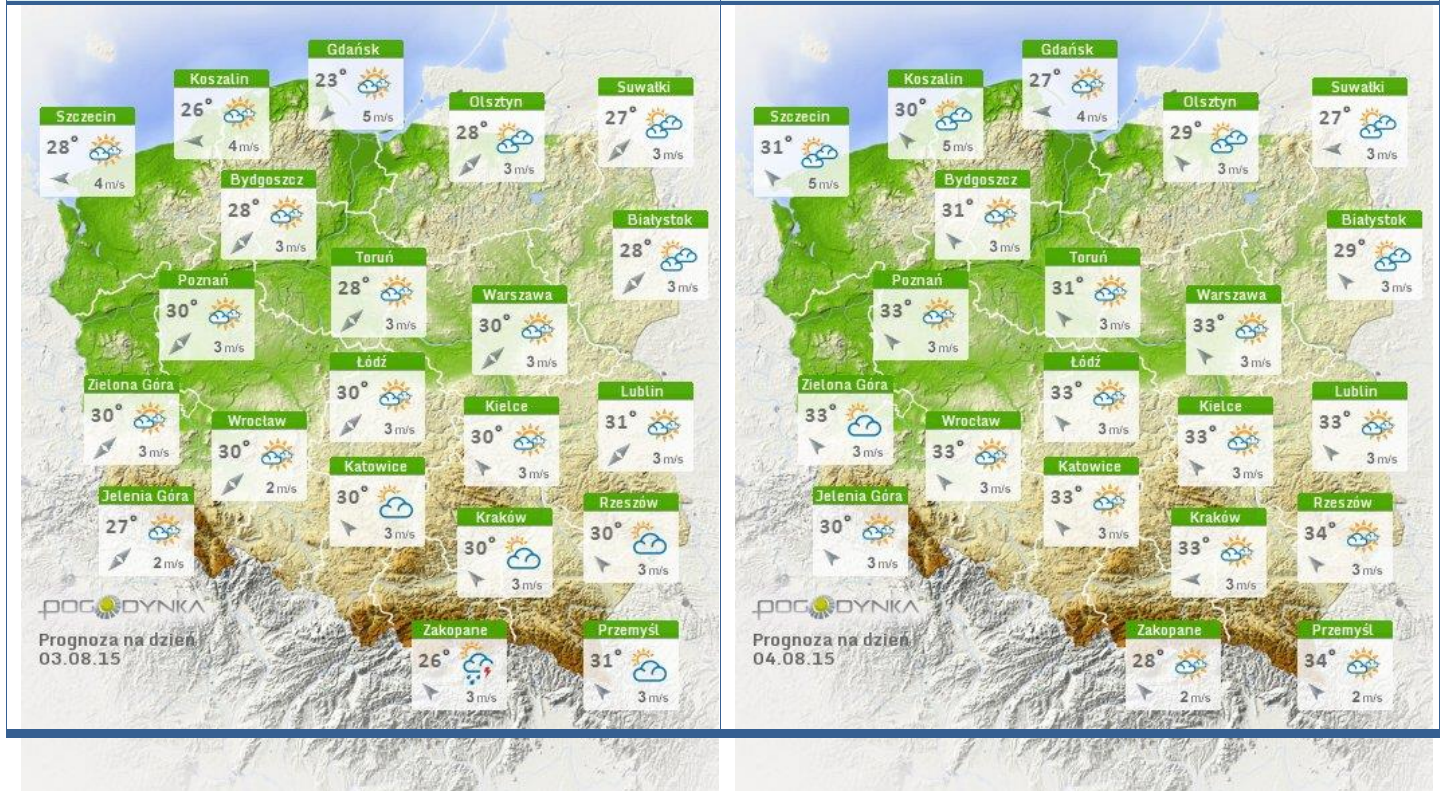


## Rozkład dobowej sumy opadów



## Prognoza pogody na dziś

## Pogoda na jutro

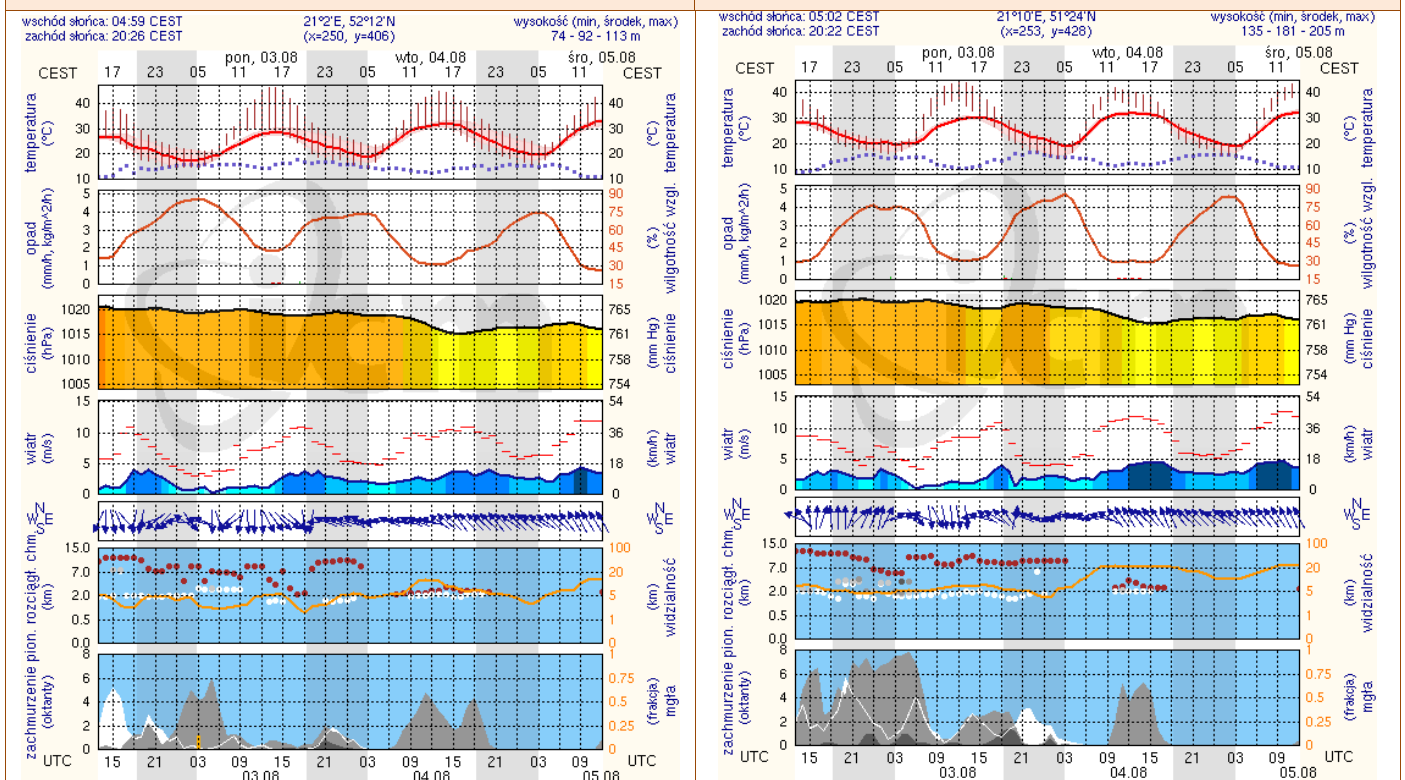


## METEOGRAMY

dla głównych miast województwa mazowieckiego:

### Warszawa

### Radom



meteo-um@icm.edu.pl

(C) 2007-2014 ICM, Uniwersytet Warszawski

meteo-um@icm.edu.pl

(C) 2007-2014 ICM, Uniwersytet Warszawski

## WOJEWÓDZKIE CENTRUM ZARZĄDZANIA KRYZYSOWEGO

Plac Bankowy 3/5, 00-950 Warszawa, tel.: (22) 595-13-00; 595-13-01; 987; fax.: (22) 620-19-40; 695-63-53;

[www.mazowieckie.pl](http://www.mazowieckie.pl)

