

BIULETYN INFORMACYJNY NR 210/2015
za okres od 29.07.2015 r. godz. 8.00 do 30.07.2015 r. do godz. 8.00

czwartek, 30.07.2015 r.



Najważniejsze zdarzenia z minionej doby

1. **Warszawa** ul. Lwa Tołstoja – utonięcie w jezioru mężczyzny lat 27.
2. **Nowy Brańszczyk** (powiat wyszkowski) – śmiertelne potrącenie rowerzystki.

ZESTAWIENIE DANYCH STATYSTYCZNYCH
za okres: 29 – 30.07.2015 r.

	KOMENDA STOŁECZNA POLICJI		W analizowanym okresie	Od początku roku
	1) Odnotowano wypadków			6
2) Ofiary śmiertelne w wypadkach drogowych/ kolejowych/ lotniczych			0/0/0	72/9/0
3) Osoby ranne w wypadkach drogowych/kolejowych/lotniczych			4/0/0	1373/1/1
4) Utonięcia /wychłodzenia			1/0	7/0
	KOMENDA WOJEWÓDZKA POLICJI		W analizowanym okresie	Od początku roku
	1) Odnotowano wypadków	Ogółem	2	1083
2) Ofiary śmiertelne w wypadkach drogowych/ kolejowych/ lotniczych			1/0/0	139/3/1
3) Osoby ranne w wypadkach drogowych/kolejowych/lotniczych			1/0/0	1309/2/2
4) Utonięcia/wychłodzenia			0/0	23/1
	KOMENDA WOJEWÓDZKA PAŃSTWOWEJ STRAŻY POŻARNEJ		W analizowanym okresie	Od początku roku
	1) Liczba pożarów (w tym pożary traw)	ogółem	38	16442
2) Ofiary śmiertelne w pożarach/zaczadzenia			0/0	37/4
3) Osoby ranne w pożarach/zatrute CO			0/0	246/11

UTONIĘCIA		WYCHŁODZENIA		ZATRUCIE CO od 01.10.2014 r.	
w ciągu doby	ogółem w roku	w ciągu doby	ogółem w roku	w ciągu doby	Ogółem
1	30	---	1	---	23

WYKAZ ZGROMADZEŃ PUBLICZNYCH, IMPREZ MASOWYCH I INNYCH WYDARZEŃ planowanych w dniu 30.07.2015 r.

Godziny imprezy	Rodzaj imprezy	Miejsce/Trasa	Organizator	Liczba osób	Uwagi
0.00-13.50	inne	ul. Zamenhofa - pomnik Bohaterów Getta, ul. Anielewicza 6 - Muzeum POLIN, teren Warszawy (bdb), al. Jerozolimskie 54 - Dworzec Centralny	bdb	bdb	wizyta Pociągu Przyjaźni Eurasia - m.in. złożenie wieńca, seminarium, zwiedzanie Warszawy i odjazd pociągu
11.00	okolicznościowa	park Wolności przy Muzeum Powstania Warszawskiego	Urząd m.st. Warszawy	ok. 2000	spotkanie Powstańców Warszawskich z Prezydentem RP i Prezydentem m.st. Warszawy, w ramach obchodów 71. rocznicy wybuchu Powstania Warszawskiego - nadanie orderów i odznaczeń państwowych
12.15-17.00	sportowa	trasa wyścigu: powiat płoński, powiat nowodworski:	Stowarzyszenie Wspierania i Rozwoju Sportu Mazovia Team	ok. 130 zawodników	58. Międzynarodowy Wyścig Kolarski Dookoła Mazowsza
19.30-23.50 (przejazd od ok. 21.00)	zgromadzenie	zbiórka: ul. Krakowskie Przedmieście, przed pomnikiem Mikołaja Kopernika, trasa przejazdu na rolkach: Krakowskie Przedmieście, Królewska, Grzybowska, al. Jana Pawła II, Stawki, Okopowa, Towarowa, Raszyńska, Żwirki i Wigury, Raclawicka, Odyńca, al. Niepodległości, Puławska, al. Szucha, al. Ujazdowskie, Nowy Świat, Krakowskie Przedmieście przed pomnik Kopernika	Warszawskie Stowarzyszenie Rolkarskie Polskater	3000-5000	zwrócenie uwagi na potrzeby rolkarzy oraz luki prawne dotyczące tego środka transportu

ZAGROŻENIA ŚRODOWISKA

Wyniki pomiarów zanieczyszczeń powietrza za minioną dobę [w µg/m³] na automatycznych stacjach WIOŚ w Warszawie

DATA	29-07-2015		<	>	Kalendarz	Prezentuj dane						
Stacja	PM 10		NO2		CO		O3		SO2-S1		SO2-S24	
	µg/m ³	% LV	µg/m ³	% LV	µg/m ³	% LV	µg/m ³	% LV	µg/m ³	% LV	µg/m ³	% LV
Belsk-IGFPAN			17.2	8.58	190	1.9	94.5	78.42	11.9	3.4	7.1	5.66
Granica-KPN			18.4	9.18					3.7	1.06	2.4	1.91
Legionowo-Ze grzyńska			43.2	21.55			91.4	75.85	4.4	1.26	2.5	1.99
Piastów-Pułaskiego			38.9	19.4			97.9	81.24	16.5	4.71	8.2	6.53
Płock-Reja	12.2	24.16	24.7	12.32	380	3.8			2.3	0.66	1.3	1.04
Płock-Gimnazjum			23.6	11.77			75.8	62.9	4.2	1.2	2.8	2.23
Radom-Tochtermana	15.8	31.29	42.2	21.05	798	7.98	94.1	78.09	4.3	1.23	2.7	2.15
Siedlce-Konarskiego	17.4	34.46	23.5	11.72	461	4.61	72.8	60.41	8	2.28	3.3	2.63
Warszawa-Komunikacyjna	33.2	65.74	121.2	60.45	767	7.67						
Warszawa-Marszałkowska			83.7	41.75	836	8.36						
Warszawa-Podlesna							89	73.86				
Warszawa-Targówek	10.8	21.39	39	19.45	556	5.56	66.3	55.02	1.1	0.31	0.9	0.72
Warszawa-Ursynów	13.8	27.33	33.4	16.66			84.8	70.37	9.2	2.62	3.2	2.55
Żyrdów-Roosevelta	12.7	25.15	38.7	19.3			90.1	74.77	6.2	1.77	4.7	3.75

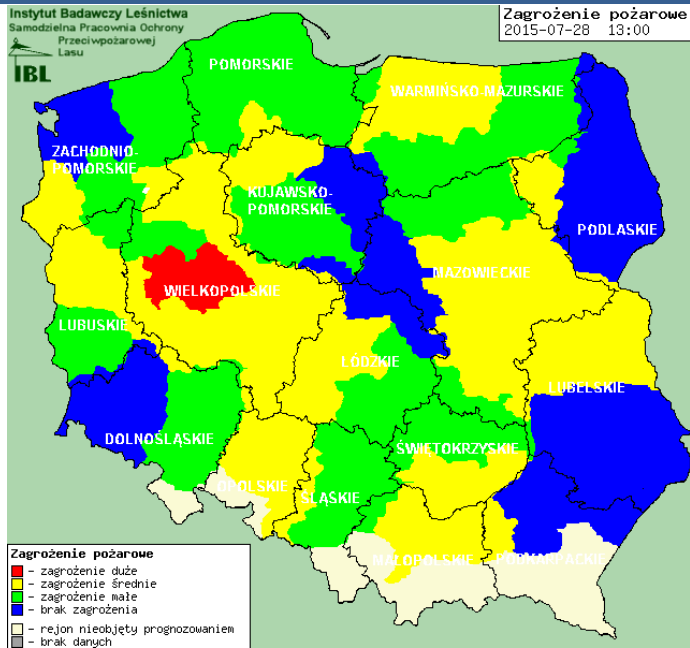
Skala jakości powietrza

	PM10 - 1h	PM10 - 24h	NO ₂ - 1h	CO - 8h	O ₃ - 1h	O ₃ - 8h	SO ₂ - 1h	SO ₂ - 24h
Bardzo dobry	0-20	0-20	0-40	0-2000	0-24	0-24	0-70	0-25
Dobry	20-60	30-60	40-120	3000-6000	24-72	24-72	70-210	25-60
Umiarkowany	60-100	60-100	120-200	6000-10000	72-120	72-120	210-350	60-100
Dostateczny	100-140	100-140	200-280	10000-14000	120-168	120-168	350-490	100-125
Zły	140-200	140-200	280-400	>14000	168-240	168-240	490-700	125-150
Bardzo zły	>200	>200	>400		>240	>240	>700	

INFORMACJE HYDROLOGICZNO - METEOROLOGICZNE

Zagrożenie pożarowe lasów

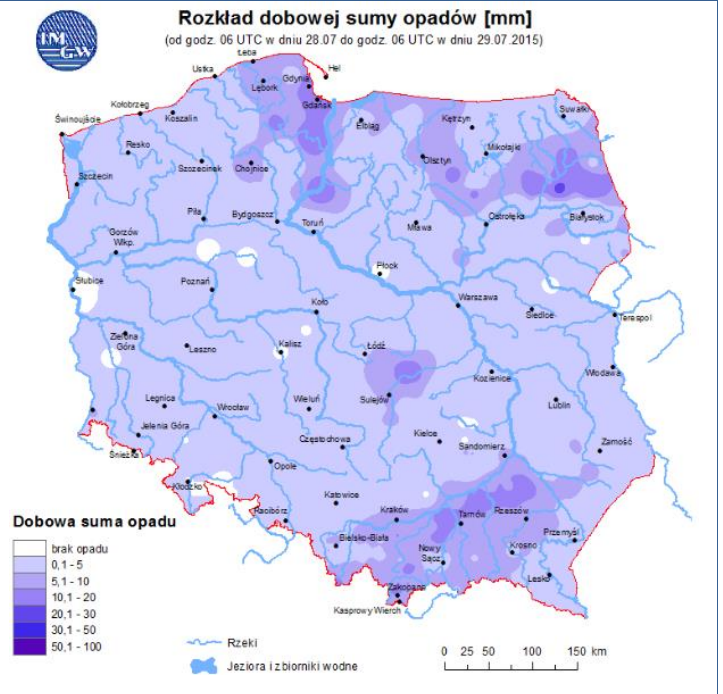
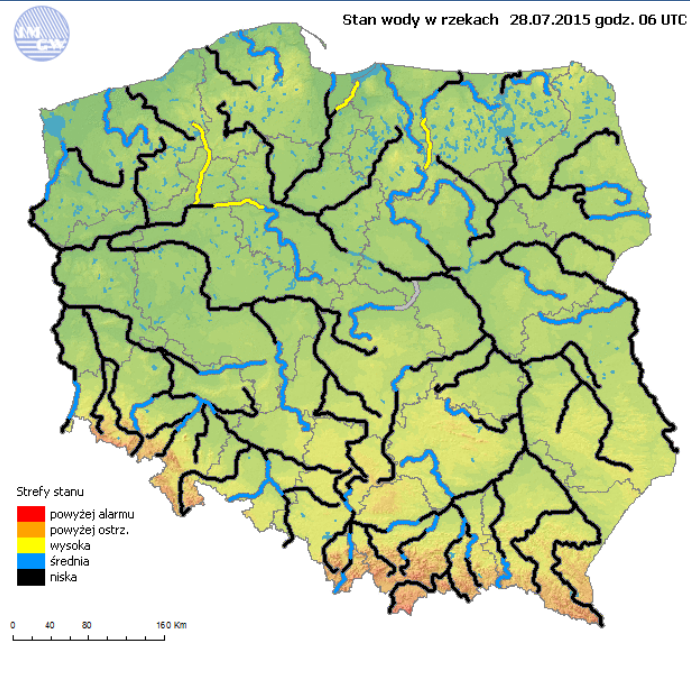
Ostrzeżenia hydro/meteorologiczne



BRAK

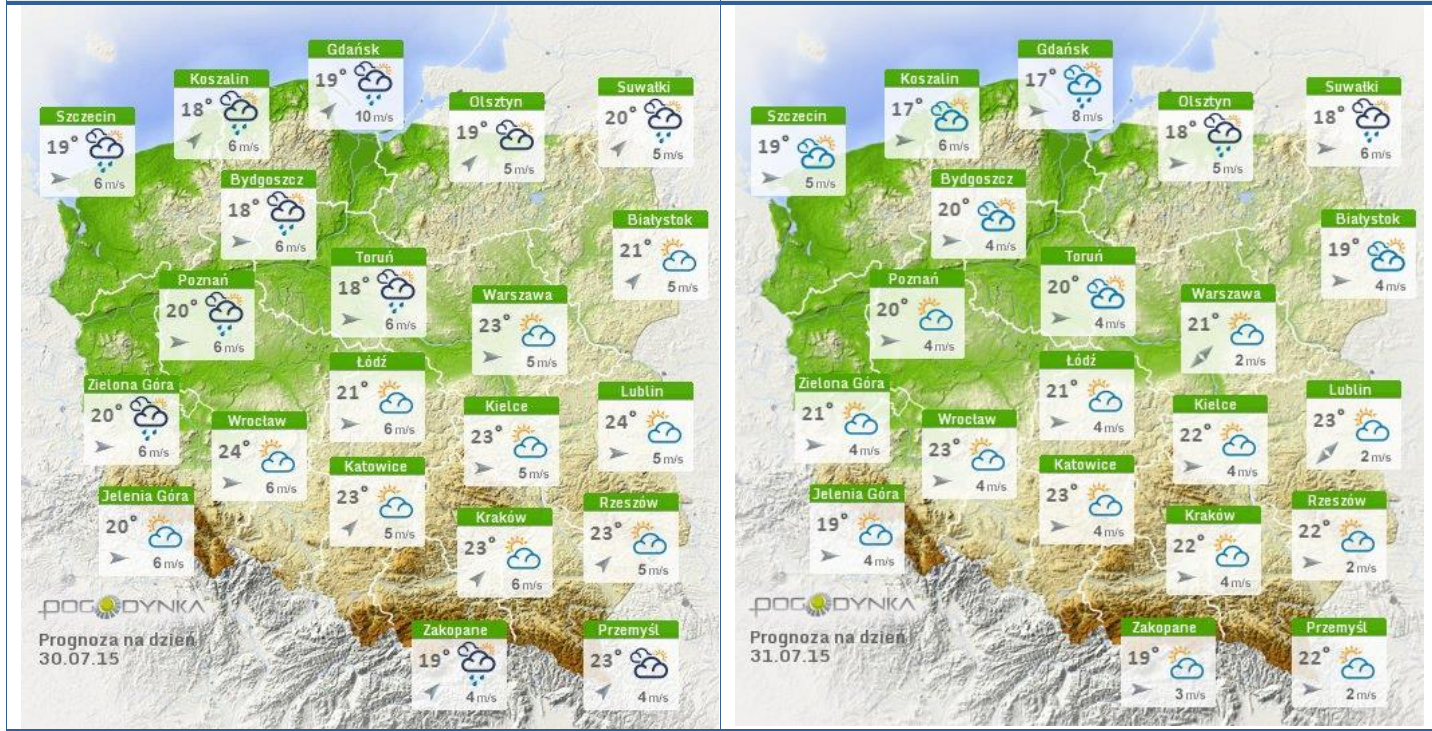
Stan wody na głównych rzekach Polski

Rozkład dobowej sumy opadów



Prognoza pogody na dziś

Pogoda na jutro



METEOGRAMY

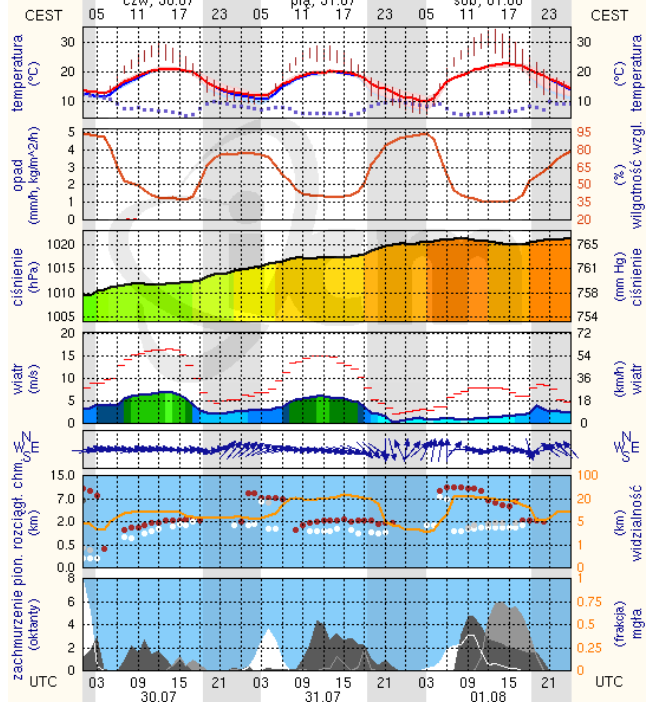
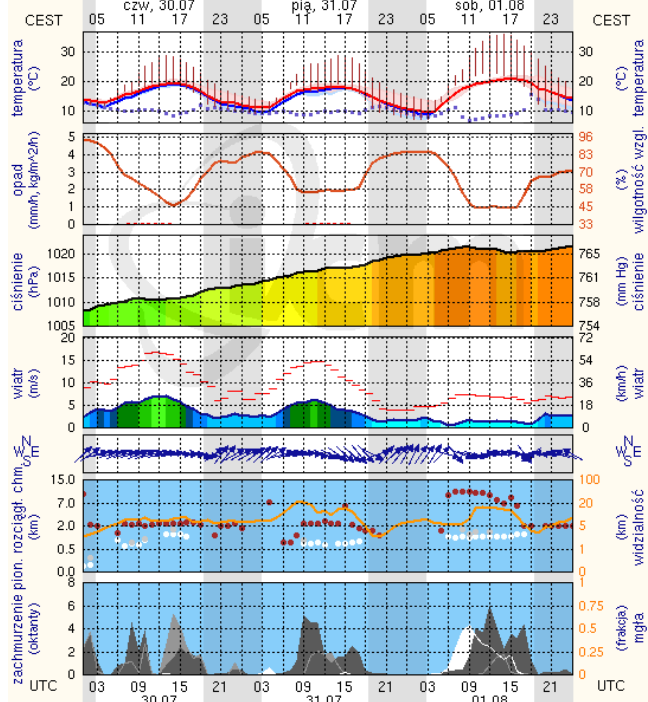
dla głównych miast województwa mazowieckiego:

Warszawa

Radom

wschód słońca: 04:53 CEST 21°2'E, 52°12'N wysokość (min, środek, max):
zachód słońca: 20:31 CEST (x=250, y=406) 74 - 92 - 113 m

wschód słońca: 04:56 CEST 21°10'E, 51°24'N wysokość (min, środek, max):
zachód słońca: 20:27 CEST (x=253, y=428) 135 - 181 - 205 m



meteo-um@icm.edu.pl

(C) 2007-2014 ICM, Uniwersytet Warszawski

meteo-um@icm.edu.pl

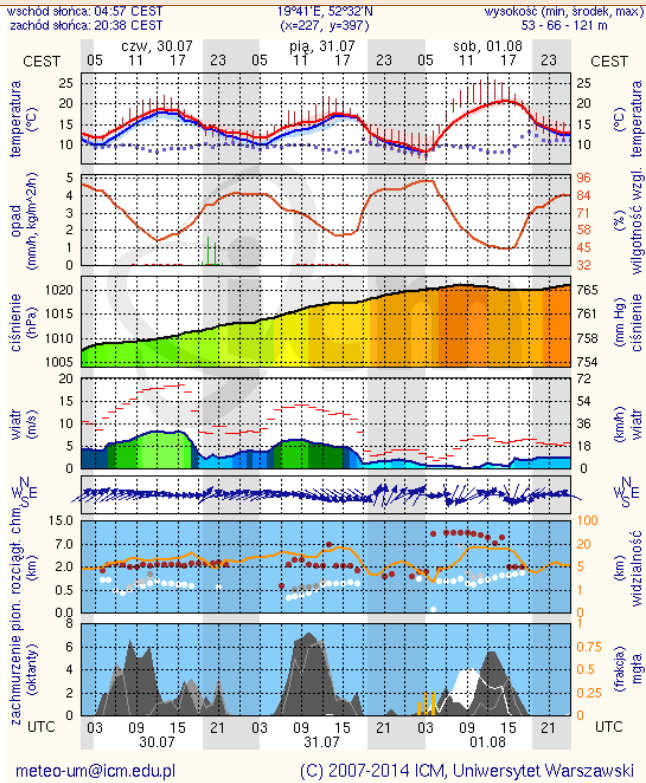
(C) 2007-2014 ICM, Uniwersytet Warszawski

WOJEWÓDZKIE CENTRUM ZARZĄDZANIA KRYZYSOWEGO

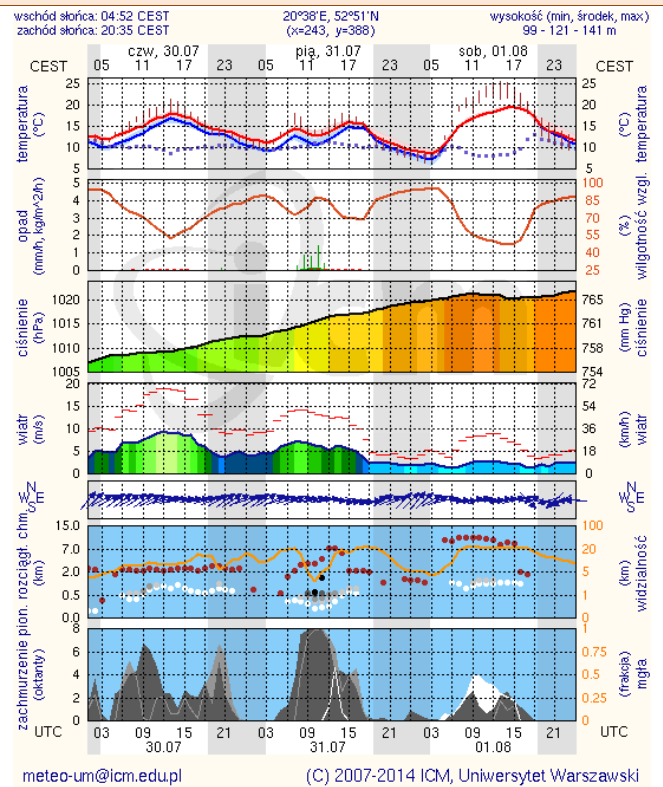
Plac Bankowy 3/5, 00-950 Warszawa, tel.: (22) 595-13-00; 595-13-01; 987; fax.: (22) 620-19-40; 695-63-53;

www.mazowieckie.pl

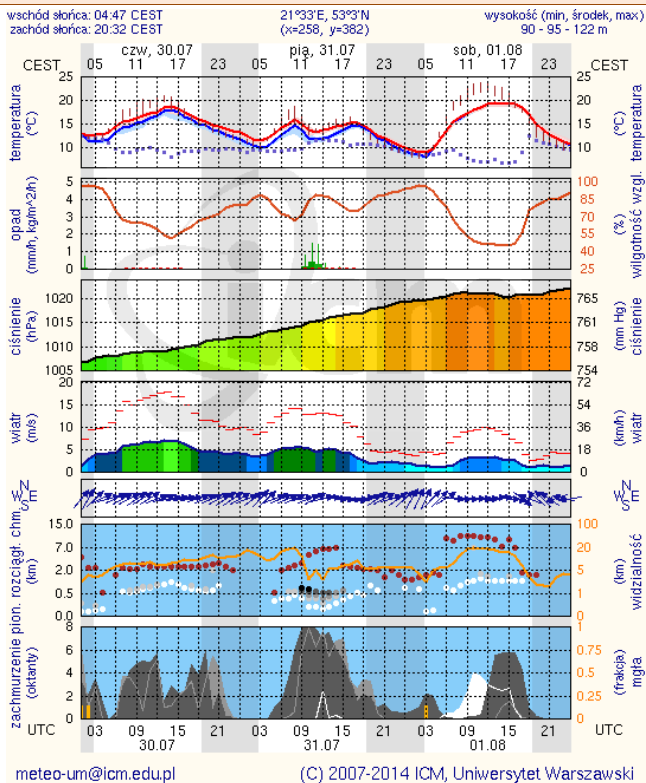
Płock



Ciechanów



Ostrołęka



Siedlce

