



BIULETYN INFORMACYJNY NR 209/2015
za okres od 28.07.2015 r. godz. 8.00 do 29.07.2015 r. do godz. 8.00

środa, 29.07.2015 r.



Najważniejsze zdarzenia z minionej doby

1. województwo mazowieckie – usuwanie szkód i szacowanie strat po przejściu frontu burzowego.
2. Lubiejew (pow. sochaczewski) – wypadek drogowy, jedna osoba zginęła.

ZESTAWIENIE DANYCH STATYSTYCZNYCH
za okres: 28 – 29.07.2015 r.

	KOMENDA STOŁECZNA POLICJI		W analizowanym okresie	Od początku roku
	1) Odnotowano wypadków		0	1240
2) Ofiary śmiertelne w wypadkach drogowych/ kolejowych/ lotniczych		0/0/0	72/9/0	
3) Osoby ranne w wypadkach drogowych/kolejowych/lotniczych		0/0/0	1369/1/1	
4) Utonięcia /wychłodzenia		0/0	6/0	
	KOMENDA WOJEWÓDZKA POLICJI		W analizowanym okresie	Od początku roku
	1) Odnotowano wypadków	Ogółem	3	1083
2) Ofiary śmiertelne w wypadkach drogowych/ kolejowych/ lotniczych		1/0/0	139/3/1	
3) Osoby ranne w wypadkach drogowych/kolejowych/lotniczych		2/0/0	1309/2/2	
4) Utonięcia/wychłodzenia		0/0	23/1	
	KOMENDA WOJEWÓDZKA PAŃSTWOWEJ STRAŻY POŻARNEJ		W analizowanym okresie	Od początku roku
	1) Liczba pożarów (w tym pożary traw)	ogółem	36	16404
2) Ofiary śmiertelne w pożarach/zaczadzenia		0/0	37/4	
3) Osoby ranne w pożarach/zatrute CO		0/0	246/11	

UTONIĘCIA		WYCHŁODZENIA		ZATRUCIE CO od 01.10.2014 r.	
w ciągu doby	ogółem w roku	w ciągu doby	ogółem w roku	w ciągu doby	Ogółem
1	29	---	1	---	23

WYKAZ ZGROMADZEŃ PUBLICZNYCH, IMPREZ MASOWYCH I INNYCH WYDARZEŃ planowanych w dniu 29.07.2015 r.

Godziny imprezy	Rodzaj imprezy	Miejsce/Trasa	Organizator	Liczba osób	Uwagi
11.00-16.40	sportowa	start: ul. Niemcewicza, przy Urzędzie Dzielnicy Warszawa Wesoła, trasa wyścigu: Okuniew: Zabraniec, Poświętne, Nowy Cygów, Laskowizna, Józefin, Karolew, Miąse, Tłuszcz, Wólka Kozłowska, powiat wyszkowski	Stowarzyszenie Wspierania i Rozwoju Sportu Mazovia Team	bdb	58. Międzynarodowy Wyścig Kolarski Dookoła Mazowsza
13.05-24.00	inne	al. Jerozolimskie 54 - Dworzec Centralny, al. Jerozolimskie 65/79 - hotel Marriott, Stare Miasto, ul. Złota 9 - klub Palladium, ul. Podwałe 11 - restauracja Honoratka	bdb	bdb	przyjazd Pociągu Przyjaźni Eurasia i wizyta - m.in. zwiedzanie miasta, koncert K-POP, kolacja
19.00-22.00	inne	ul. Siwca, błonia Stadionu Narodowego	Youngtimer Warsaw	20-150	spotkania miłośników zabytkowej motoryzacji, które mają na celu prezentację i propagowanie klasycznych aut
21.00-24.00	rozrywkowa	skwer Willyego Brandta	Muzeum Historii Żydów Polskich	ok. 200	projekcje filmowe organizowane w ramach Filmowej Stolicy Łata

ZAGROŻENIA ŚRODOWISKA

Wyniki pomiarów zanieczyszczeń powietrza za minioną dobę [w µg/m³] na automatycznych stacjach WIOŚ w Warszawie

DATA

28-07-2015



Kalendarz

Prezentuj dane

Stacja	PM 10		NO2		CO		O3		SO2-S1		SO2-S24	
	µg/m3	% LV	µg/m3	% LV	µg/m3	% LV	µg/m3	% LV	µg/m3	% LV	µg/m3	% LV
Belsk-IGFPAN			10	4.99	328	3.28	75.3	62.49	8	2.28	6.9	5.5
Granica-KPN			13.8	6.88			79.9	66.31	4	1.14	2	1.59
Legionowo-Zegrzyńska			29.8	14.86			70.6	58.59	2.6	0.74	1.9	1.51
Piastów-Pułaskiego			28.2	14.06			83.3	69.13	10.8	3.08	6.2	4.94
Płock-Reja	11.2	22.18	15.1	7.53	400	4			24.1	6.88	2.7	2.15
Płock-Gimnazjum			15.8	7.88	415	4.15	73.8	61.24	4.8	1.37	2	1.59
Radom-Tochtermana	12.3	24.36	29.5	14.71	877	8.77	80.3	66.64	4.8	1.37	2.3	1.83
Siedlce-Konarskiego	12.4	24.55	13.5	6.73	437	4.37	69.2	57.43	3.4	0.97	2.5	1.99
Warszawa-Komunikacyjna	23	45.54	91.4	45.59	917	9.17						
Warszawa-Marszałkowska			44.2	22.04	1032	10.32						
Warszawa-Podlesna							72.3	60				
Warszawa-Targówek												
Warszawa-Ursynów	8.9	17.62	22.1	11.02			73.4	60.91	25	7.13	9.2	7.33
Żyrardów-Roosevelta	6.8	13.47	14.1	7.03			74.5	61.83	7.7	2.2	4.3	3.43

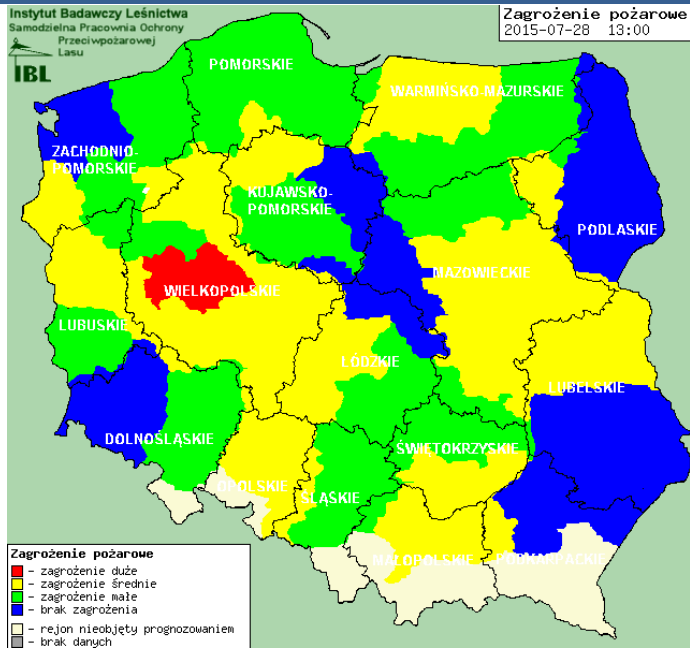
Skala jakości powietrza

	PM10 - 1h	PM10 - 24h	NO ₂ - 1h	CO - 8h	O ₃ - 1h	O ₃ - 8h	SO ₂ - 1h	SO ₂ - 24h
Bardzo dobry	0-20	0-20	0-40	0-2000	0-24	0-24	0-70	0-25
Dobry	20-80	20-80	40-120	2000-6000	24-72	24-72	70-210	25-80
Umiarkowany	80-100	60-100	120-200	6000-10000	72-120	72-120	210-350	50-100
Dostateczny	100-140	100-140	200-280	10000-14000	120-168	120-168	350-490	100-125
Zły	140-200	140-200	280-400	>14000	168-240	168-240	490-700	>125
Bardzo zły	>200	>200	>400		>240	>240	>700	

INFORMACJE HYDROLOGICZNO - METEOROLOGICZNE

Zagrożenie pożarowe lasów

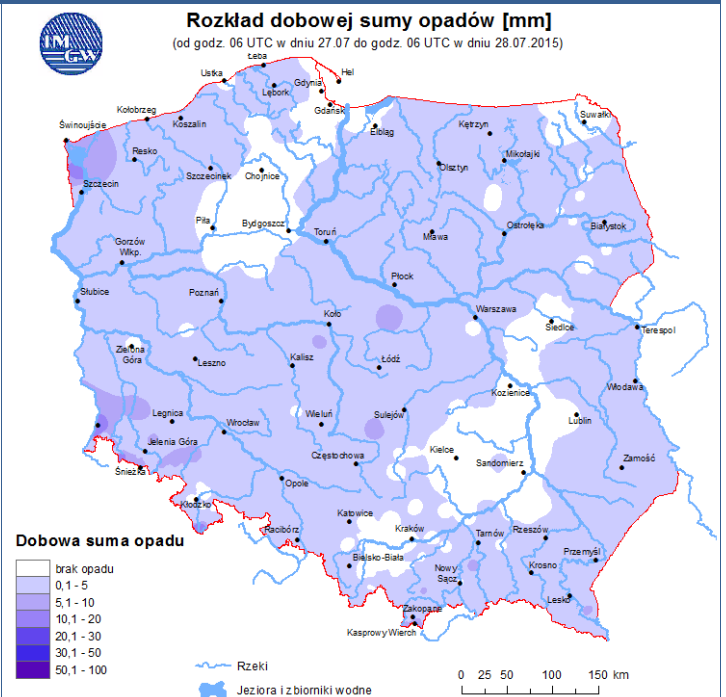
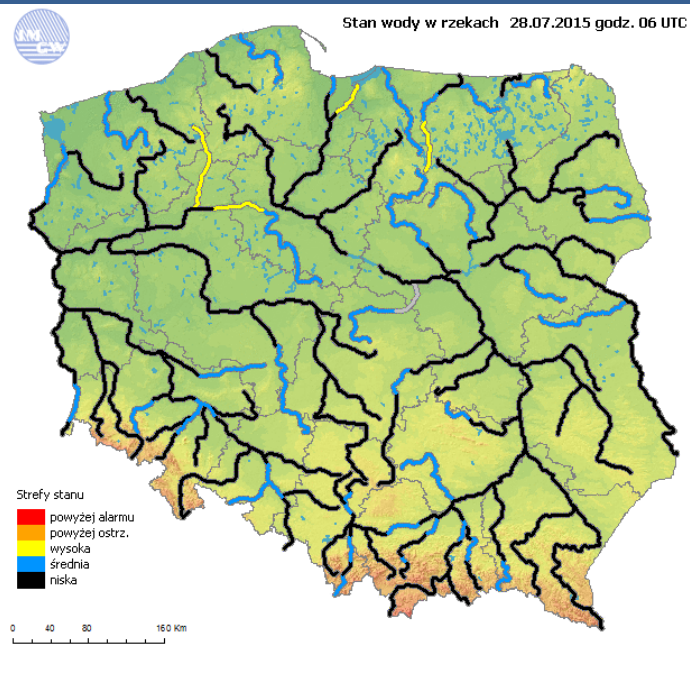
Ostrzeżenia hydro/meteorologiczne



BRAK

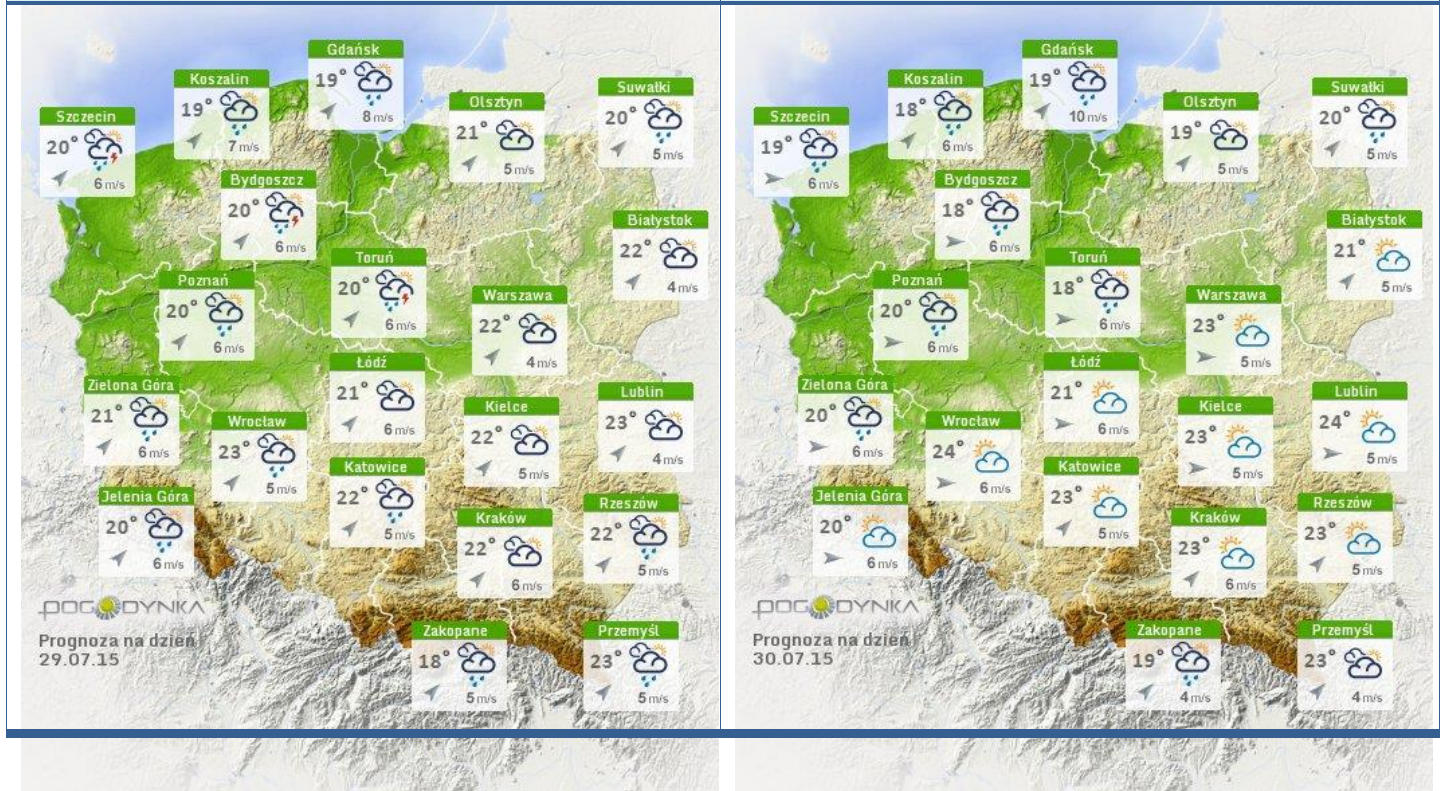
Stan wody na głównych rzekach Polski

Rozkład dobowej sumy opadów



Prognoza pogody na dziś

Pogoda na jutro

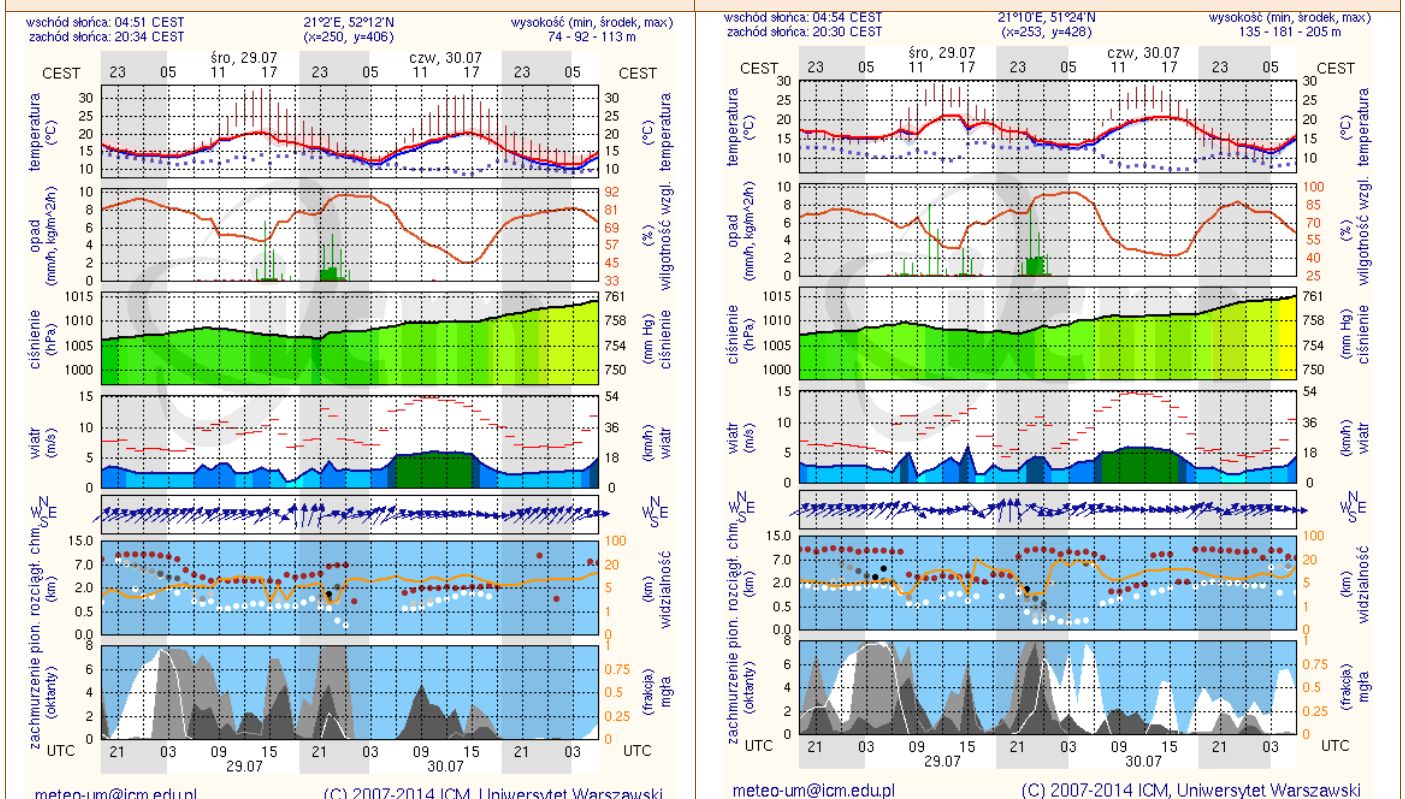


METEOROGRAMY

dla głównych miast województwa mazowieckiego:

Warszawa

Radom



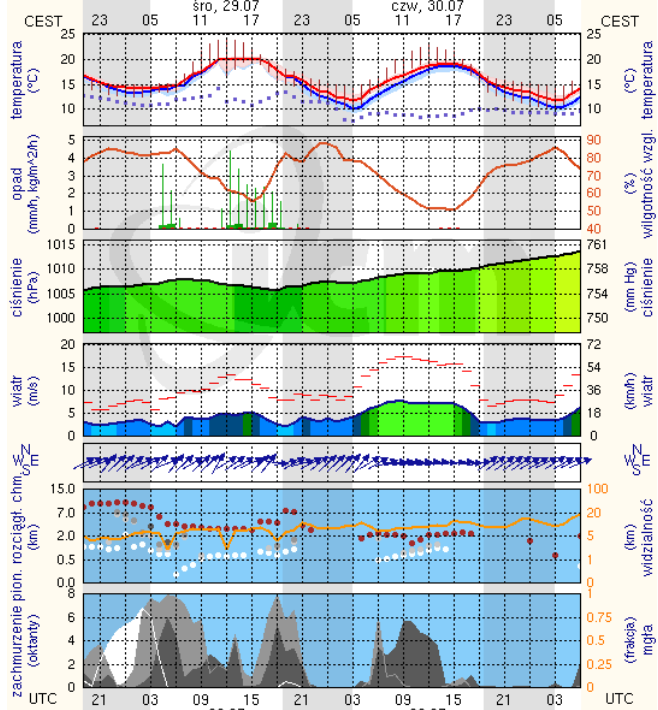
WOJEWÓDZKIE CENTRUM ZARZĄDZANIA KRYZYSOWEGO

Plac Bankowy 3/5, 00-950 Warszawa, tel.: (22) 595-13-00; 595-13-01; 987; fax.: (22) 620-19-40; 695-63-53;

www.mazowieckie.pl

Płock

wschód słońca: 04:55 CEST 19°41'E, 52°32'N wysokość (min, środek, max)
zachód słońca: 20:41 CEST (x=227, y=397) 53 - 66 - 121 m

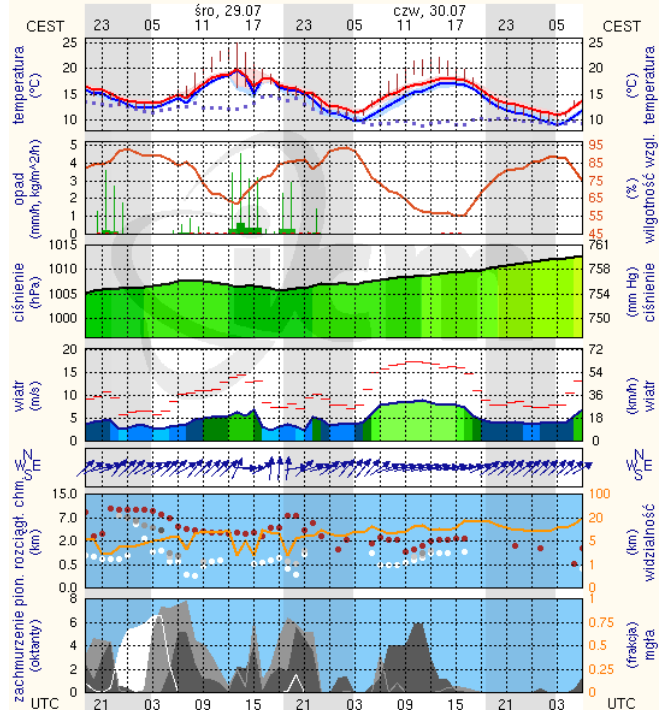


meteo-um@icm.edu.pl

(C) 2007-2014 ICM, Uniwersytet Warszawski

Ciechanów

wschód słońca: 04:50 CEST 20°38'E, 52°51'N wysokość (min, środek, max)
zachód słońca: 20:38 CEST (x=243, y=388) 99 - 121 - 141 m

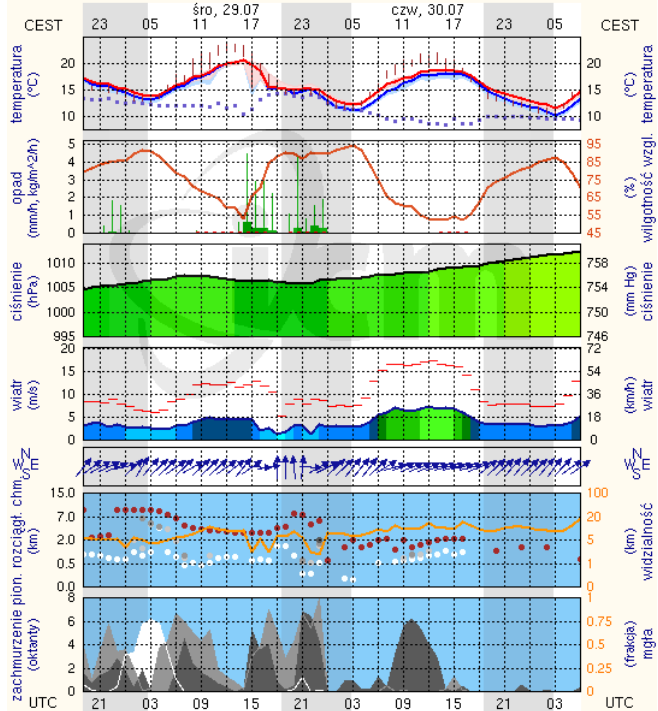


meteo-um@icm.edu.pl

(C) 2007-2014 ICM, Uniwersytet Warszawski

Ostrołęka

wschód słońca: 04:46 CEST 21°33'E, 53°03'N wysokość (min, środek, max)
zachód słońca: 20:36 CEST (x=258, y=382) 90 - 95 - 122 m

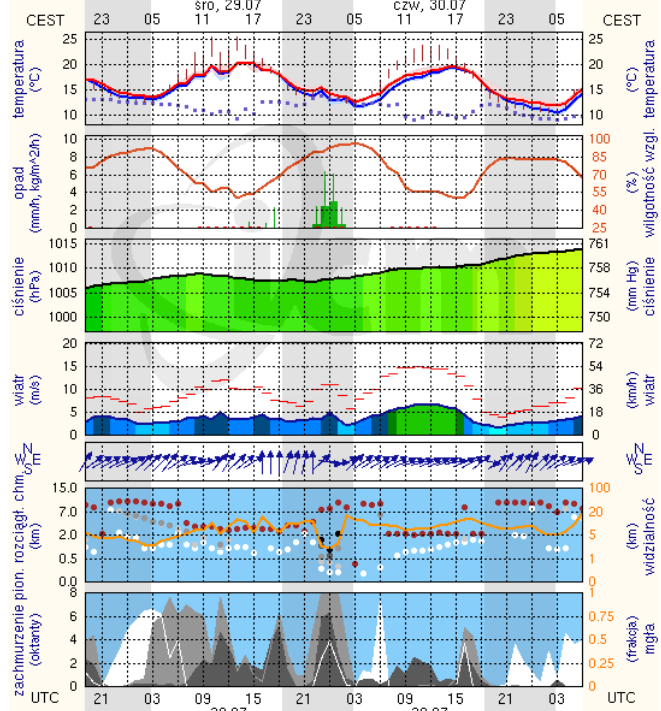


meteo-um@icm.edu.pl

(C) 2007-2014 ICM, Uniwersytet Warszawski

Siedlce

wschód słońca: 04:47 CEST 22°16'E, 52°10'N wysokość (min, środek, max)
zachód słońca: 20:29 CEST (x=271, y=406) 149 - 164 - 183 m



meteo-um@icm.edu.pl

(C) 2007-2014 ICM, Uniwersytet Warszawski