

BIULETYN INFORMACYJNY NR 208/2015
za okres od 27.07.2015 r. godz. 8.00 do 28.07.2015 r. do godz. 8.00


wtorek, 28.07.2015 r.

Najważniejsze zdarzenia z minionej doby



1. województwo mazowieckie – usuwanie szkód i szacowanie strat po przejściu frontu burzowego.
2. Radom – sprawdzenia pirotechniczne w sądach.
3. Warszawa – z rzeki Wisły wyłowiono zwłoki mężczyzny.
4. Lubiejew (powiat sochaczewski) – wypadek drogowy, jedna ofiara śmiertelna.

ZESTAWIENIE DANYCH STATYSTYCZNYCH
za okres: 27 – 28.07.2015 r.

KOMENDA STOŁECZNA POLICJI		W analizowanym okresie	Od początku roku
	1) Odnotowano wypadków	6	1240
	2) Ofiary śmiertelne w wypadkach drogowych/ kolejowych/ lotniczych	0/0/0	72/9/0
	3) Osoby ranne w wypadkach drogowych/kolejowych/lotniczych	9/0/0	1369/1/1
	4) Utonięcia /wychłodzenia	1/0	6/0
KOMENDA WOJEWÓDZKA POLICJI		W analizowanym okresie	Od początku roku
	1) Odnotowano wypadków	Ogółem 5	1080
	2) Ofiary śmiertelne w wypadkach drogowych/ kolejowych/ lotniczych	1/0/0	138/3/1
	3) Osoby ranne w wypadkach drogowych/kolejowych/lotniczych	7/0/0	1307/2/2
	4) Utonięcia/wychłodzenia	0/0	23/1
KOMENDA WOJEWÓDZKA PAŃSTWOWEJ STRAŻY POŻARNEJ		W analizowanym okresie	Od początku roku
	1) Liczba pożarów (w tym pożary traw)	ogółem 30	16368
	2) Ofiary śmiertelne w pożarach/zaczadzenia	0/0	37/4
	3) Osoby ranne w pożarach/zatrute CO	0/0	246/11

UTONIĘCIA		WYCHŁODZENIA		ZATRUCIE CO od 01.10.2014 r.	
w ciągu doby	ogółem w roku	w ciągu doby	ogółem w roku	w ciągu doby	Ogółem
1	29	---	1	---	23

WYKAZ ZGROMADZEŃ PUBLICZNYCH, IMPREZ MASOWYCH I INNYCH WYDARZEŃ planowanych w dniu 28.07.2015 r.

Godziny imprezy	Rodzaj imprezy	Miejsce/Trasa	Organizator	Liczba osób	Uwagi
		BRAK			

ZAGROŻENIA ŚRODOWISKA

Wyniki pomiarów zanieczyszczeń powietrza za minioną dobę [w µg/m³] na automatycznych stacjach WIOŚ w Warszawie

DATA	27-07-2015		<	>	Kalendarz	Prezentuj dane						
Stacja	PM10		NO2		CO		O3		SO2-S1		SO2-S24	
	µg/m3	% LV	µg/m3	% LV	µg/m3	% LV	µg/m3	% LV	µg/m3	% LV	µg/m3	% LV
Belsk-IGFPAN			18.6	9.28	318	3.18	89.8	74.52	7.9	2.25	6.6	5.26
Granica-KPN												
Legionowo-Zegrzyńska			39	19.45			93	77.18	20.3	5.79	5.2	4.14
Piastów-Pułaskiego			36.4	18.15			94.8	78.67	20	5.71	7.4	5.9
Płock-Reja	11.7	23.17	30.9	15.41	420	4.2			2.3	0.66	1.1	0.88
Płock-Gimnazjum			27.2	13.57	463	4.63	58.4	48.46	3.1	0.88	1.4	1.12
Radom-Tochtermana												
Siedlce-Konarskiego	18.3	36.24	27.3	13.62	427	4.27	79.2	65.73	3	0.86	2.3	1.83
Warszawa-Komunikacyjna	27.4	54.26	134.1	66.88	926	9.26						
Warszawa-Marszałkowska			91.6	45.69	1093	10.93						
Warszawa-Podlesna							76.6	63.57				
Warszawa-Targówek												
Warszawa-Ursynów	13.4	26.53	53.8	26.83			86.7	71.95	33.9	9.67	17.5	13.94
Żyrardów-Roosevelta	11.2	22.18	34.4	17.16			86.9	72.12	5.8	1.65	4	3.19

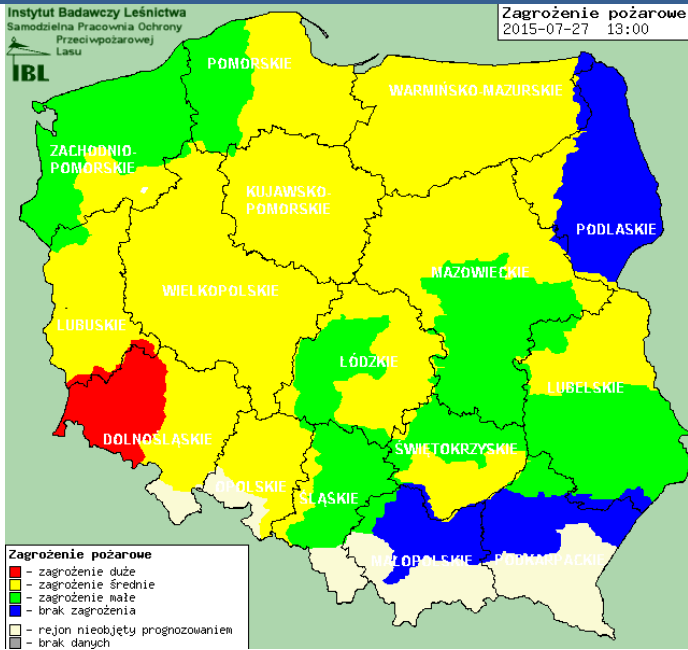
Skala jakości powietrza

	PM10 - 1h	PM10 - 24h	NO ₂ - 1h	CO - 8h	O ₃ - 1h	O ₃ - 8h	SO ₂ - 1h	SO ₂ - 24h
Bardzo dobry	0-20	0-20	0-40	0-2000	0-24	0-24	0-70	0-25
Dobry	20-60	20-60	40-120	2000-6000	24-72	24-72	70-210	25-50
Umiarkowany	60-100	60-100	120-200	6000-10000	72-120	72-120	210-350	50-100
Dostateczny	100-140	100-140	200-280	10000-14000	120-168	120-168	350-490	100-125
Zły	140-200	140-200	280-400	>14000	168-240	168-240	490-700	>125
Bardzo zły	>200	>200	>400		>240	>240	>700	

INFORMACJE HYDROLOGICZNO - METEOROLOGICZNE

Zagrożenie pożarowe lasów

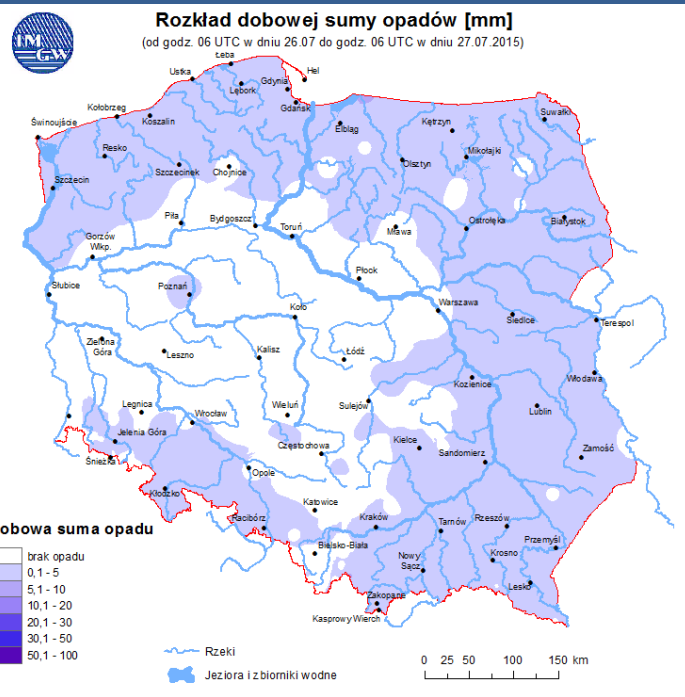
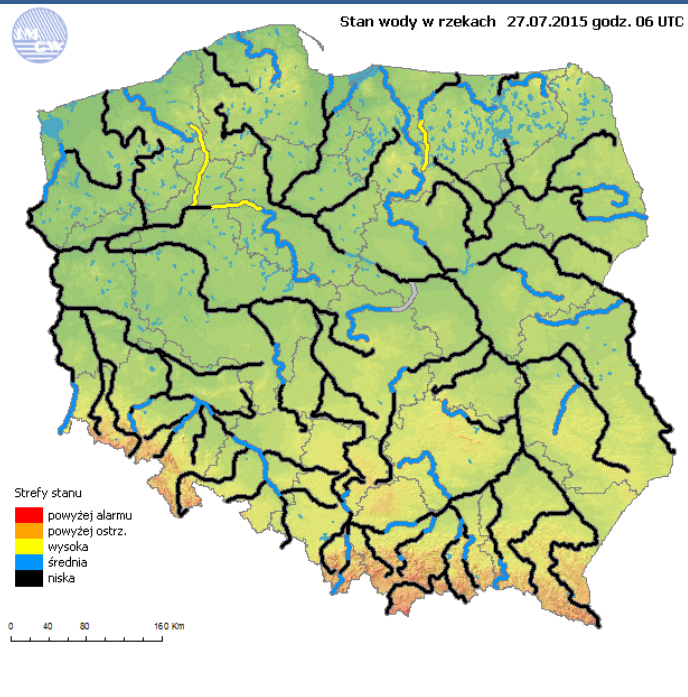
Ostrzeżenia hydro/meteorologiczne



BRAK

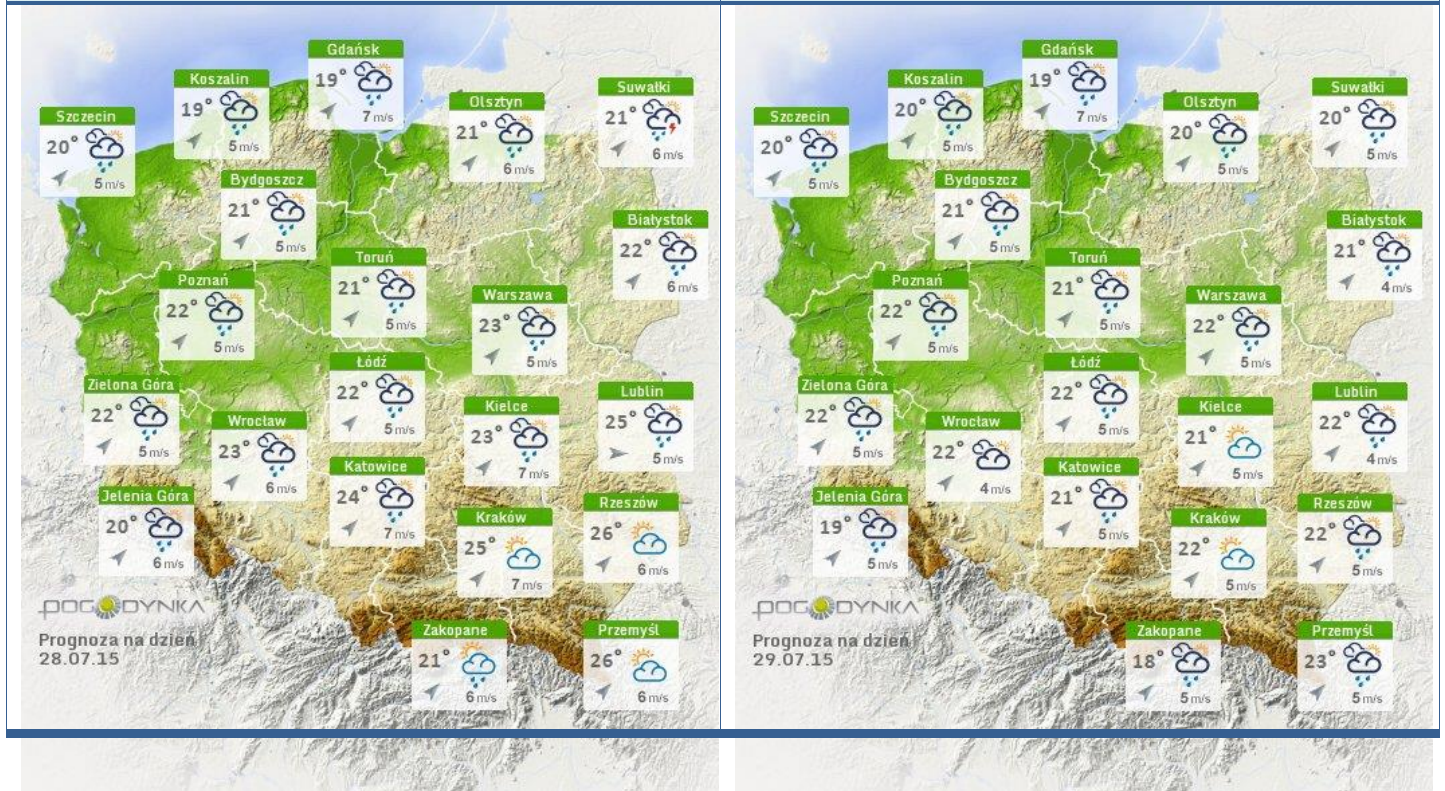
Stan wody na głównych rzekach Polski

Rozkład dobowej sumy opadów



Prognoza pogody na dziś

Pogoda na jutro

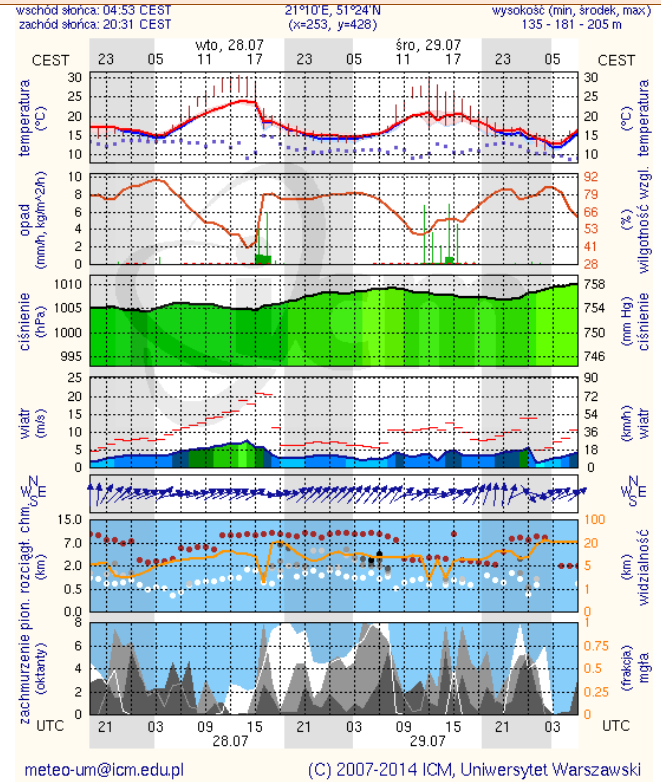
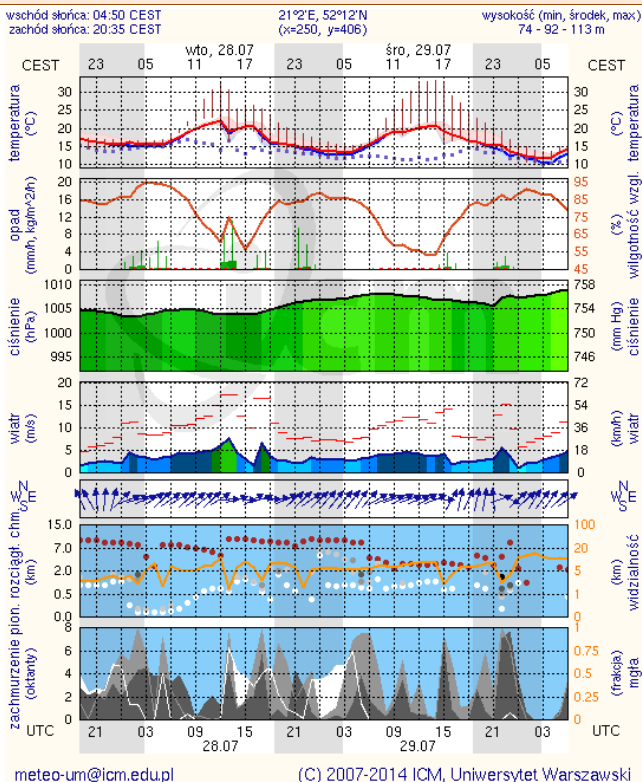


METEOROGRAMY

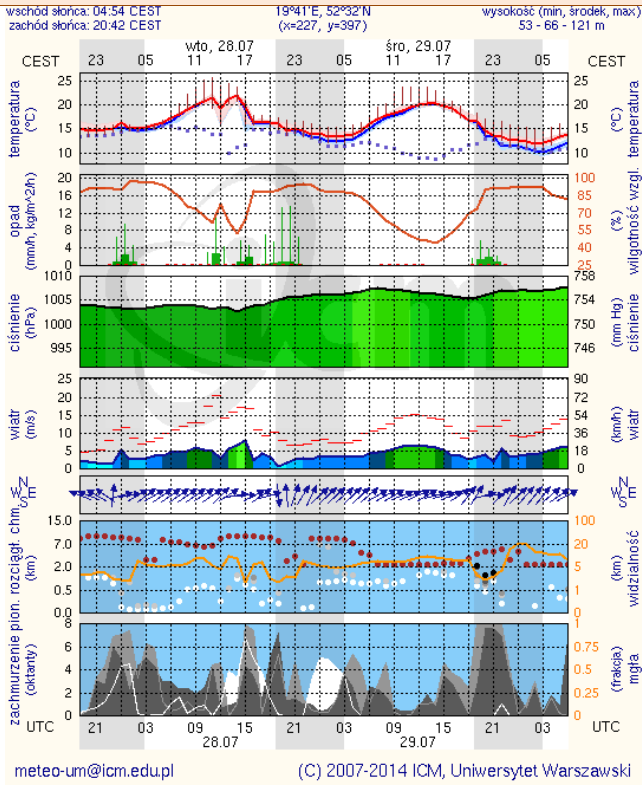
dla głównych miast województwa mazowieckiego:

Warszawa

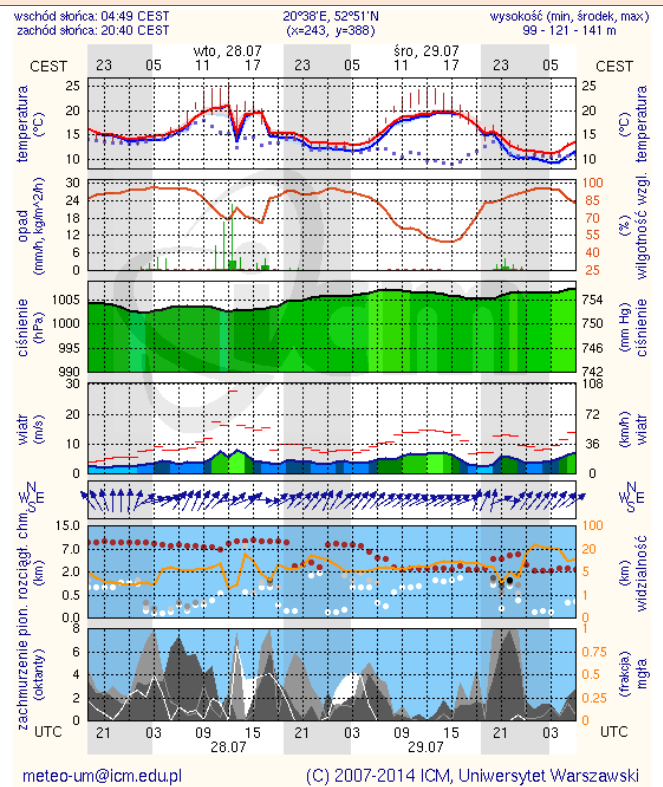
Radom



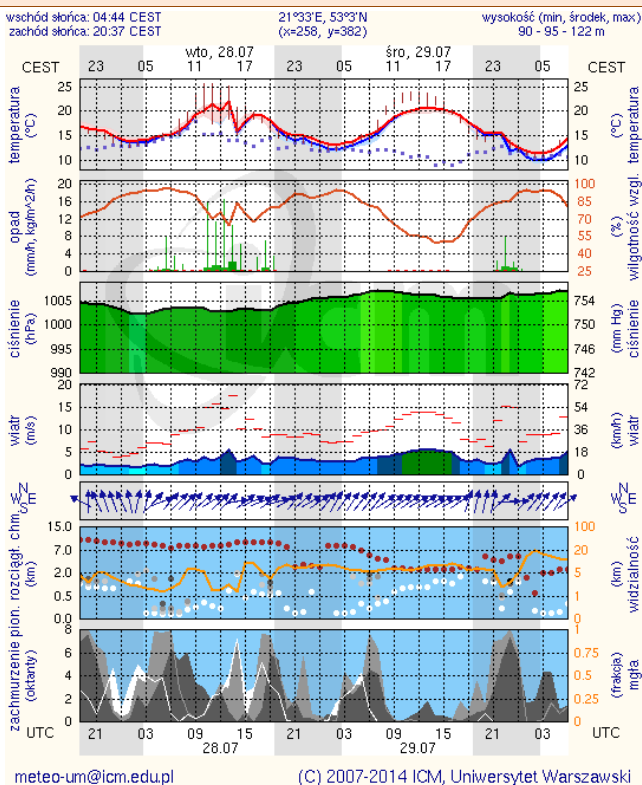
Płock



Ciechanów



Ostrołęka



Siedlce

