



BIULETYN INFORMACYJNY NR 207/2015
za okres od 26.07.2015 r. godz. 8.00 do 27.07.2015 r. do godz. 8.00

poniedziałek, 27.07.2015 r.

Najważniejsze zdarzenia z minionej doby



1. województwo mazowieckie – usuwanie szkód i szacowanie strat po przejściu frontu burzowego.
2. m. Sierzeń (pow. grodziski)- wypadek autobusu

ZESTAWIENIE DANYCH STATYSTYCZNYCH
za okres: 26 – 27.07.2015 r.

KOMENDA STOŁECZNA POLICJI		W analizowanym okresie	Od początku roku
	1) Odnotowano wypadków	3	1234
	2) Ofiary śmiertelne w wypadkach drogowych/ kolejowych/ lotniczych	0/0/0	72/9/0
	3) Osoby ranne w wypadkach drogowych/kolejowych/lotniczych	4/0/0	1360/1/1
	4) Utonięcia /wychłodzenia	0/0	5/0
KOMENDA WOJEWÓDZKA POLICJI		W analizowanym okresie	Od początku roku
	1) Odnotowano wypadków	Ogółem 7	1075
	2) Ofiary śmiertelne w wypadkach drogowych/ kolejowych/ lotniczych	0/0/0	137/3/1
	3) Osoby ranne w wypadkach drogowych/kolejowych/lotniczych	7/0/0	1300/2/2
	4) Utonięcia/wychłodzenia	0/0	23/1
KOMENDA WOJEWÓDZKA PAŃSTWOWEJ STRAŻY POŻARNEJ		W analizowanym okresie	Od początku roku
	1) Liczba pożarów (w tym pożary traw)	ogółem 36	16338
	2) Ofiary śmiertelne w pożarach/zaczadzenia	0/0	37/4
	3) Osoby ranne w pożarach/zatrute CO	2/0	246/11

UTONIĘCIA		WYCHŁODZENIA		ZATRUCIE CO od 01.10.2014 r.	
w ciągu doby	ogółem w roku	w ciągu doby	ogółem w roku	w ciągu doby	Ogółem
---	28	---	1	---	23

WYKAZ ZGROMADZEŃ PUBLICZNYCH, IMPREZ MASOWYCH I INNYCH WYDARZEŃ planowanych w dniu 27.07.2015 r.

Godziny imprezy	Rodzaj imprezy	Miejsce/Trasa	Organizator	Liczba osób	Uwagi
		BRAK			

ZAGROŻENIA ŚRODOWISKA

Wyniki pomiarów zanieczyszczeń powietrza za minioną dobę [w $\mu\text{g}/\text{m}^3$] na automatycznych stacjach WIOŚ w Warszawie

DATA: 26-07-2015 < > Kalendarz Prezentuj dane

Stacja	PM10		NO2		CO		O3		SO2-S1		SO2-S24	
	$\mu\text{g}/\text{m}^3$	% LV	$\mu\text{g}/\text{m}^3$	% LV	$\mu\text{g}/\text{m}^3$	% LV	$\mu\text{g}/\text{m}^3$	% LV	$\mu\text{g}/\text{m}^3$	% LV	$\mu\text{g}/\text{m}^3$	% LV
Belsk-IGFPAN			9.2	4.59	540	5.4	78.9	65.48	6.6	1.88	5.7	4.54
Granica-KPN												
Legionowo-Zegrzyńska			18.3	9.13			81.9	67.97	0.9	0.26	0.6	0.48
Piastów-Pułaskiego			21.4	10.67			88.7	73.61	5.7	1.63	4	3.19
Płock-Reja	9.5	18.81	36	17.96	385	3.85			1.2	0.34	0.8	0.64
Płock-Gimnazjum			31.3	15.61			71.8	59.59	2.7	0.77	1.6	1.27
Radom-Tochtermana												
Siedlce-Konarskiego	16.4	32.48	10.9	5.44	473	4.73	72.8	60.41	2.7	0.77	1.8	1.43
Warszawa-Komunikacyjna	24.8	49.11	80.6	40.2	662	6.62						
Warszawa-Marszałkowska			38.2	19.05	764	7.64						
Warszawa-Podleśna							74.2	61.58				
Warszawa-Targówek												
Warszawa-Ursynów	12.2	24.16	35	17.46			85.5	70.95	9	2.57	7.2	5.74
Żyrardów-Roosevelta	10.4	20.59	25.6	12.77			75.5	62.66	3.5	1	2.6	2.07

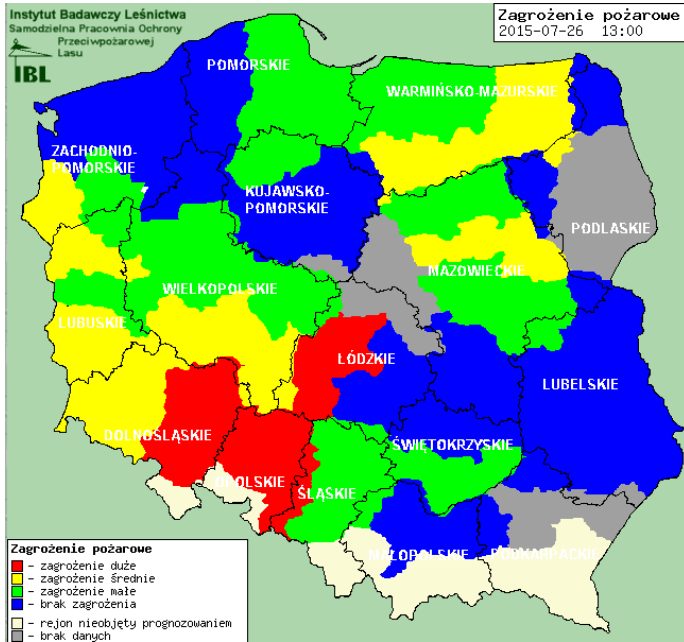
Skala jakości powietrza

	PM10 - 1h	PM10 - 24h	NO ₂ - 1h	CO - 8h	O ₃ - 1h	O ₃ - 8h	SO ₂ - 1h	SO ₂ - 24h
Bardzo dobry	0-20	0-20	0-40	0-2000	0-24	0-24	0-70	0-25
Dobry	20-80	20-80	40-120	2000-6000	24-72	24-72	70-210	25-50
Umiarkowany	80-100	60-100	120-200	6000-10000	72-120	72-120	210-350	50-100
Dostateczny	100-140	100-140	200-280	10000-14000	120-168	120-168	350-490	100-125
Zły	140-200	140-200	280-400	>14000	168-240	168-240	490-700	>125
Bardzo zły	>200	>200	>400		>240	>240	>700	

INFORMACJE HYDROLOGICZNO - METEOROLOGICZNE

Zagrożenie pożarowe lasów

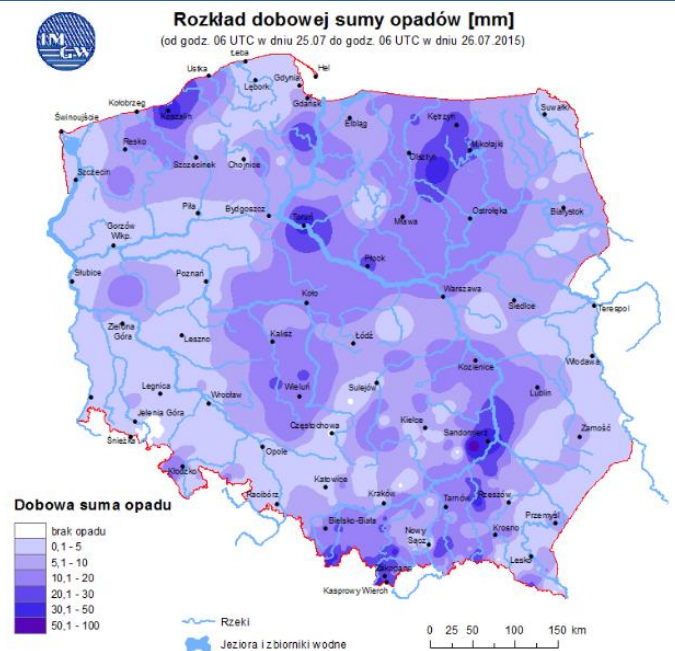
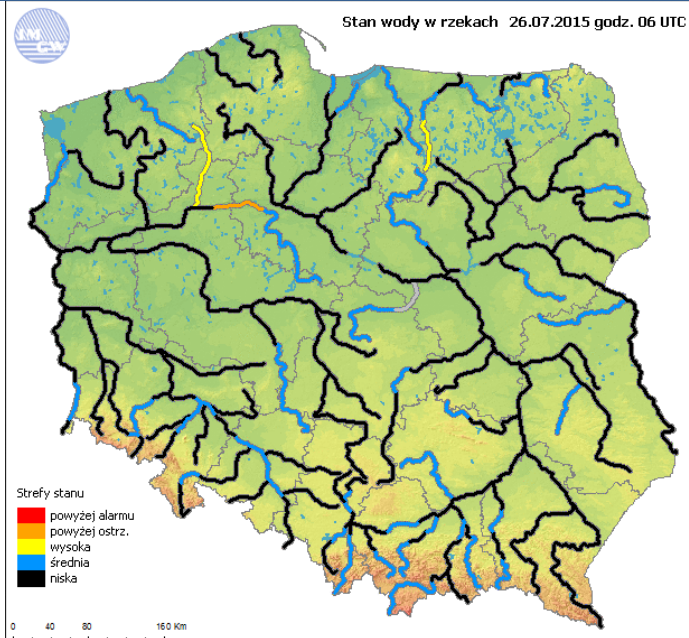
Ostrzeżenia hydro/meteorologiczne



BRAK

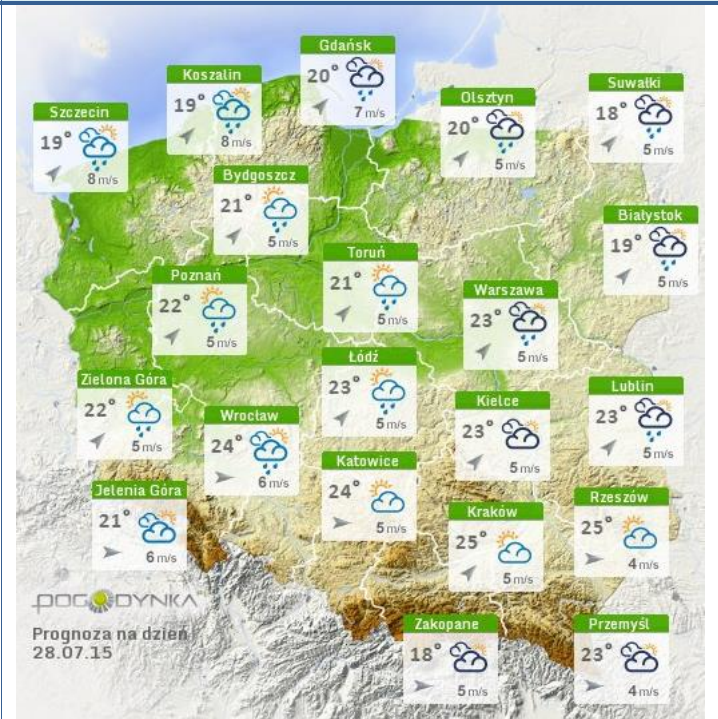
Stan wody na głównych rzekach Polski

Rozkład dobowej sumy opadów



Prognoza pogody na dziś

Pogoda na jutro

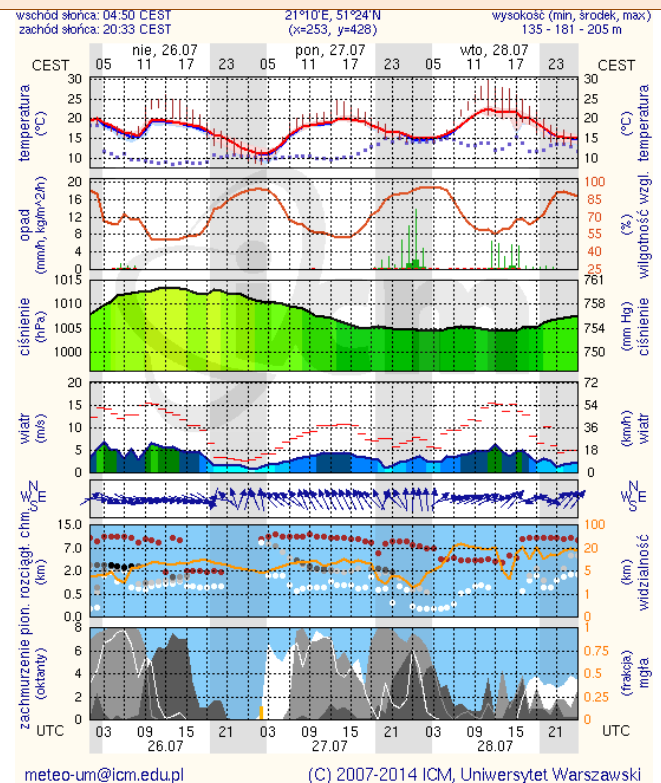
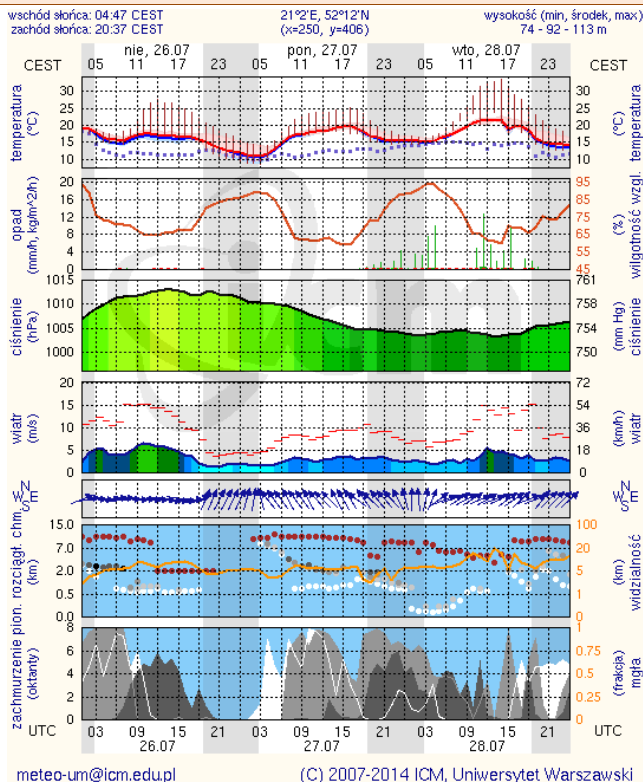


METEOROGRAMY

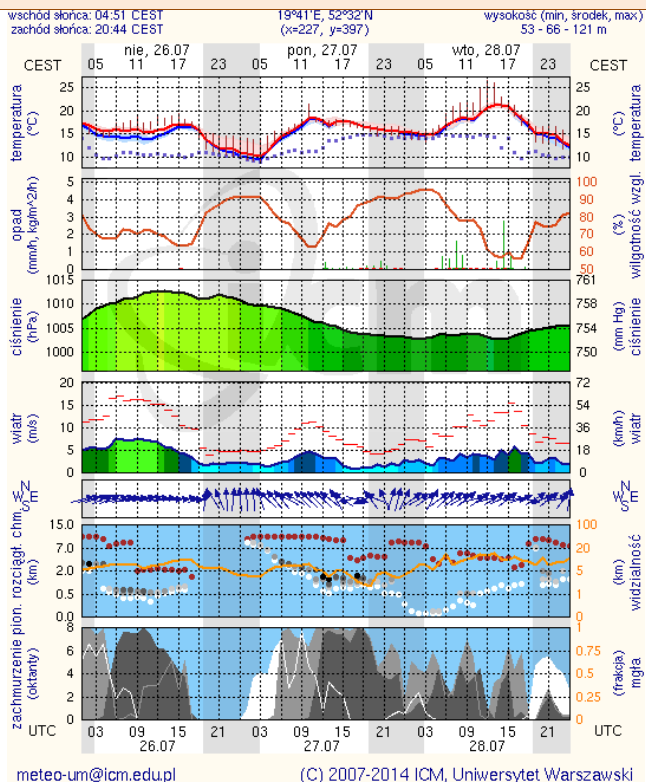
dla głównych miast województwa mazowieckiego:

Warszawa

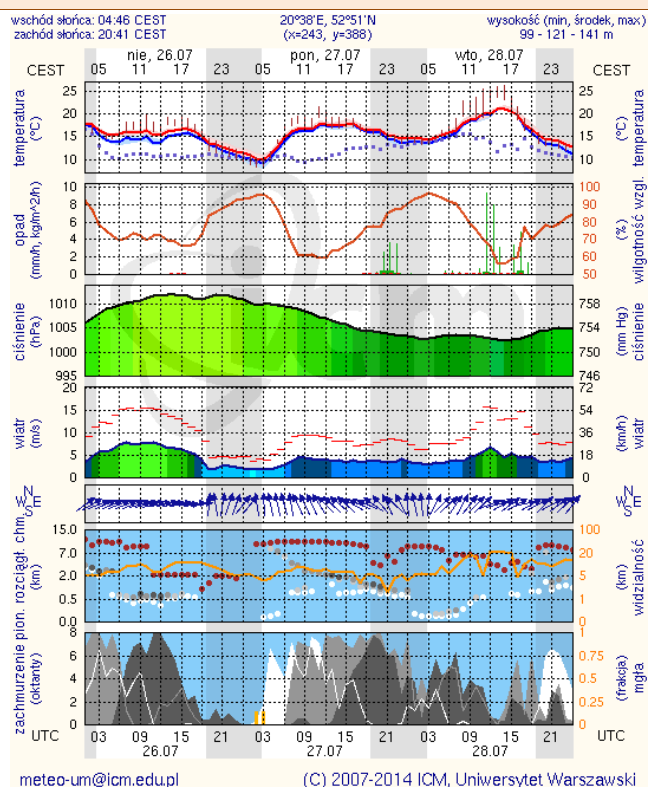
Radom



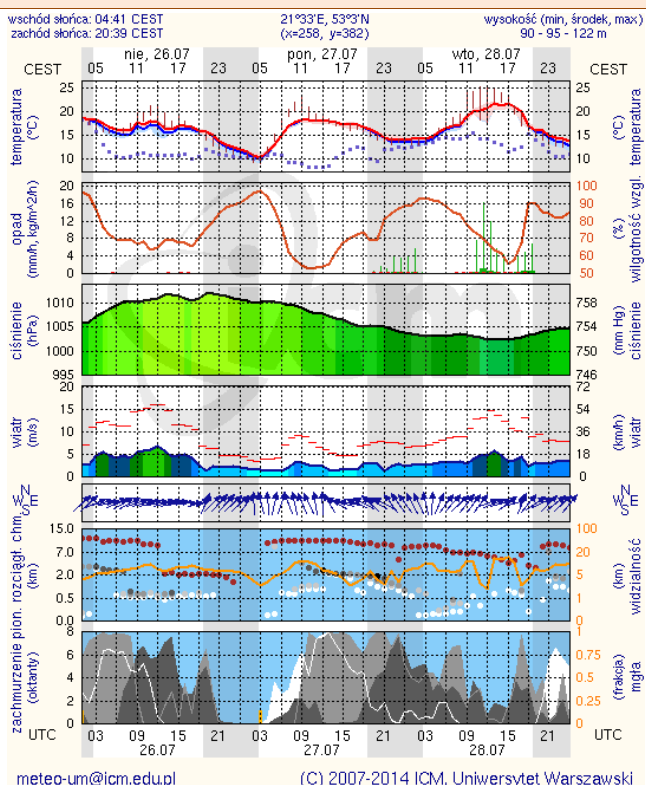
Płock



Ciechanów



Ostrołęka



Siedlce

