

**BIULETYN INFORMACYJNY NR 206/2015**  
za okres od 25.07.2015 r. godz. 8.00 do 26.07.2015 r. do godz. 8.00




niedziela, 26.07.2015 r.

**Najważniejsze zdarzenia z minionej doby**



1. województwo mazowieckie – usuwanie szkód i szacowanie strat po przejściu frontu burzowego.
2. IMGW- Ostrzeżenie (silne burze z gradem).
3. Ciegielnia (powiat wołomiński) – wypadek drogowy, jedna ofiara śmiertelna.
4. Szła (powiat przasnyski) - wypadek drogowy, jedna ofiara śmiertelna.

**ZESTAWIENIE DANYCH STATYSTYCZNYCH**  
za okres: 25 – 26.07.2015 r.

KOMENDA STOŁECZNA POLICJI		W analizowanym okresie	Od początku roku
	1) Odnotowano wypadków	6	1231
	2) Ofiary śmiertelne w wypadkach drogowych/ kolejowych/ lotniczych	0/0/0	72/9/0
	3) Osoby ranne w wypadkach drogowych/kolejowych/lotniczych	7/0/0	1356/1/1
	4) Utonięcia /wychłodzenia	0/0	5/0
KOMENDA WOJEWÓDZKA POLICJI		W analizowanym okresie	Od początku roku
	1) Odnotowano wypadków	12	1068
	2) Ofiary śmiertelne w wypadkach drogowych/ kolejowych/ lotniczych	2/0/0	137/3/1
	3) Osoby ranne w wypadkach drogowych/kolejowych/lotniczych	13/0/0	1293/2/2
	4) Utonięcia/wychłodzenia	0/0	23/1
KOMENDA WOJEWÓDZKA PAŃSTWOWEJ STRAŻY POŻARNEJ		W analizowanym okresie	Od początku roku
	1) Liczba pożarów (w tym pożary traw)	262	16302
	2) Ofiary śmiertelne w pożarach/zaczadzenia	0/0	37/4
	3) Osoby ranne w pożarach/zatrute CO	2/0	244/11

UTONIĘCIA		WYCHŁODZENIA		ZATRUCIE CO od 01.10.2014 r.	
w ciągu doby	ogółem w roku	w ciągu doby	ogółem w roku	w ciągu doby	Ogółem
---	28	---	1	---	23

WYKAZ ZGROMADZEŃ PUBLICZNYCH, IMPREZ MASOWYCH I INNYCH WYDARZEŃ planowanych w dniu 26.07.2015 r.

Godziny imprezy	Rodzaj imprezy	Miejsce/Trasa	Organizator	Liczba osób	Uwagi
0.00-12.00	sportowa	start i meta na boisku w Krubinie - cała trasa w granicach gminy Wieliszew	Stowarzyszenie Rowerowe Zielony Szlak	ok. 200	Mazovia 24h Marathon Wieliszew 2015
6.30-16.15	religijna	trasa pielgrzymki: I grupa - Ossów, Turów, Kobyłka, Wołomin, Szosa Jadowska, Nowe Lipiny, Duczki, Klembów, Ostrówek do Domu Św. Faustyny, II grupa - Kobyłka, Wołomin, Szosa Jadowska, Nowe Lipiny, Duczki, Lipinki, Dobczyn, Klembów, Ostrówek do Domu Św. Faustyny	osoba prywatna	ok. 500	VII Pielgrzymka Piesza z Warszawy do Domu św. Faustyny w Ostrówku
9.00-19.00	okolicznościowa	9.00: ul. Krakowskie Przedmieście 3 - Bazylika Świętego Krzyża, 12.00-19.00: ul. Myśliwiecka 9 - Park i obiekty Agrykoli	Komenda Główna Policji	bdb	obchody Święta Policji - msza święta, turniej piłki nożnej drużyn policyjnych, piknik
12.00-21.00	zgromadzenie	ul. Krakowskie Przedmieście 15/17, przed galerią "Kordegarda"	osoba prywatna	do 19	zwrócenie uwagi na standardy demokracji w Polsce oraz jakość pracy służb odpowiedzialnych za badanie katastrofy z 10 kwietnia 2010 roku
15.00-22.00	okolicznościowa	ul. Konarskiego 85, Klub Karuzela	Stowarzyszenie Przyjaźni PS	150	wydarzenie ph. Urodziny Osiedla Przyjaźń
16.30-17.30	zgromadzenie	zbiórka: ul. Krakowskie Przedmieście 68 - kościół św. Anny, przemarsz ulicami: Krakowskie Przedmieście, pl. Zamkowy, Świętojańska, Zapiecek, Piekarska, Podwale przed Pomnik Jana Kilińskiego, Kapitulna, Miodowa, Krakowskie Przedmieście, przed Dom Polonii przy ul. Krakowskie Przedmieście 62	Instytut Tradycji Rzeczypospolitej i Samorządu Terytorialnego	ok. 250	zgromadzenie ph. Intronizacja nowego Warszawskiego Króla Kurkowego
17.00	przejazd kibiców	Głogów - Łomża - Głogów	Chrobry Głogów	ok. 20 (pojazdy prywatne)	mecz piłki nożnej Pucharu Polski: ŁKS 1926 Łomża - Chrobry Głogów
18.00	masowa sportowa	ul. Łazienkowska 3, Stadion Miejski Legii Warszawa	Legia Warszawa	ok. 12000 /do 100 (pojazdy prywatne)	mecz piłki nożnej Ekstraklasy: Legia Warszawa - Podbeskidzie Bielsko-Biała
20.00	inne	ul. Potczyńska 117 - rejon sklepu Tesco	inf. z facebooka od W. Krym. KSP	zadeklarowanych 235, zaproszonych 279	spotkanie osób powiązanych z uczestnikami nielegalnych wyścigów samochodowych pn. "Noght illegal Warsaw"

## ZAGROŻENIA ŚRODOWISKA

Wyniki pomiarów zanieczyszczeń powietrza za minioną dobę [w  $\mu\text{g}/\text{m}^3$ ] na automatycznych stacjach WIOŚ w Warszawie

DATA 25-07-2015 < > Kalendarz Prezentuj dane

Stacja	PM10		NO2		CO		O3		SO2-S1		SO2-S24	
	$\mu\text{g}/\text{m}^3$	% LV	$\mu\text{g}/\text{m}^3$	% LV	$\mu\text{g}/\text{m}^3$	% LV	$\mu\text{g}/\text{m}^3$	% LV	$\mu\text{g}/\text{m}^3$	% LV	$\mu\text{g}/\text{m}^3$	% LV
Belsk-IGFPAN			14.2	7.08	535	5.35	110.6	91.78	9.1	2.6	6.4	5.1
Granica-KPN							106.5	88.38				
Legionowo-Zegrzyńska			21.7	10.82			126.4	104.9	1.9	0.54	1.1	0.88
Piastów-Pułaskiego			14.7	7.33			129.8	107.72	11.8	3.37	5.7	4.54
Płock-Reja	18.8	37.23	16.9	8.43	400	4			4	1.14	1.4	1.12
Płock-Gimnazjum			16.3	8.13	426	4.26	86.6	71.87	5.3	1.51	2.3	1.83
Radom-Tochtermana												
Siedlce-Konarskiego	23.4	46.34	10.9	5.44	471	4.71	96.1	79.75	2.1	0.6	1.8	1.43
Warszawa-Komunikacyjna	30.9	61.19	75.6	37.71	622	6.22						
Warszawa-Marszałkowska			66.1	32.97	715	7.15						
Warszawa-Podlesna							107	88.8				
Warszawa-Targówek					547	5.47	89.8	74.52				
Warszawa-Ursynów	17.6	34.85	13.5	6.73			116.6	96.76	13.4	3.82	8.6	6.85
Żyrdów-Roosevelta	18.5	36.63	34.8	17.36			113.6	94.27	11.5	3.28	4	3.19

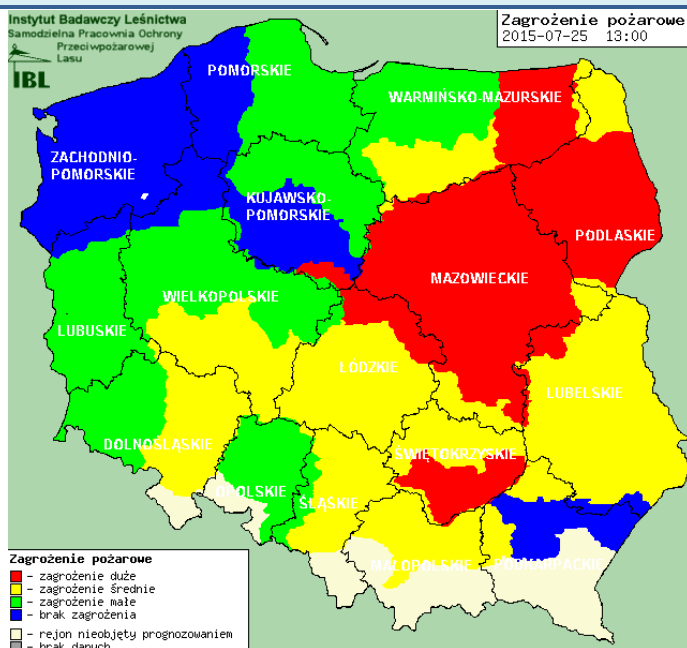
### Skala jakości powietrza

	PM10 - 1h	PM10 - 24h	NO <sub>2</sub> - 1h	CO - 8h	O <sub>3</sub> - 1h	O <sub>3</sub> - 8h	SO <sub>2</sub> - 1h	SO <sub>2</sub> - 24h
Bardzo dobry	0-20	0-20	0-40	0-2000	0-24	0-24	0-70	0-25
Dobry	20-60	30-60	40-120	2000-6000	24-72	24-72	70-210	25-50
Umiarkowany	60-100	60-100	120-200	6000-10000	72-120	72-120	210-350	50-100
Dostateczny	100-140	100-140	200-260	10000-14000	120-168	120-168	350-490	100-125
Zły	140-200	140-200	280-400	>14000	168-240	168-240	490-700	>125
Bardzo zły	>200	>200	>400		>240	>240	>700	

## INFORMACJE HYDROLOGICZNO - METEOROLOGICZNE

### Zagrożenie pożarowe lasów

### Ostrzeżenia hydro/meteorologiczne



#### OSTRZEŻENIE Nr 51

Zjawisko/Stopień zagrożenia: Silne burze z gradem/2

Obszar: województwo mazowieckie

Ważność: od godz. 16:00 dnia 25.07.2015 do godz. 06:00 dnia 26.07.2015

Przebieg: Prognozuje się wystąpienie silnych burz z opadami deszczu od 15 mm do 30 mm, lokalnie około 40 mm, oraz porywami wiatru do 100 km/h. Lokalnie opady gradu.

Prawdopodobieństwo wystąpienia zjawiska: 80%

Uwagi: Brak.

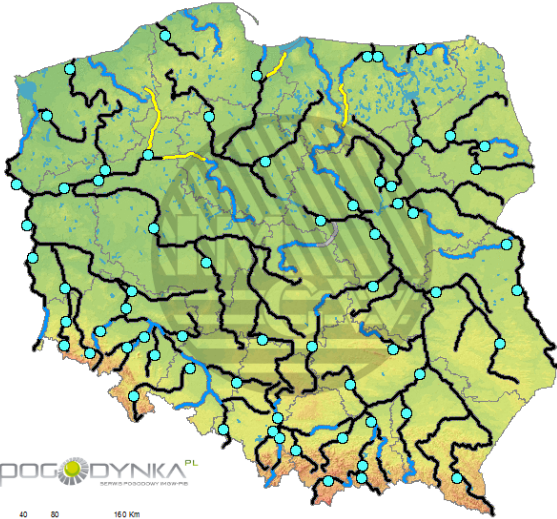
WOJEWÓDZKIE CENTRUM ZARZĄDZANIA KRYZYSOWEGO

Plac Bankowy 3/5, 00-950 Warszawa, tel.: (22) 595-13-00; 595-13-01; 987; fax.: (22) 620-19-40; 695-63-53;

[www.mazowieckie.pl](http://www.mazowieckie.pl)

## Stan wody na głównych rzekach Polski

Stan wody w rzekach 25.07.2015 godz. 06 UTC



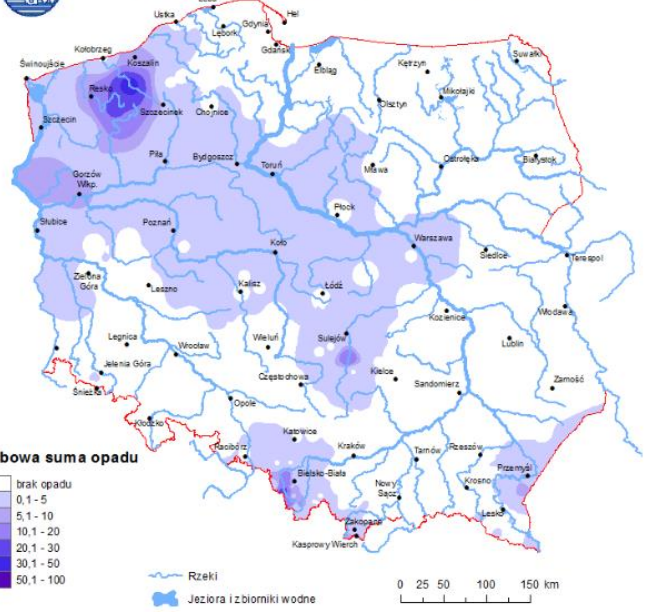
POGODYNIKA.pl  
SERWIS POGODOWY I WODNY

0 40 80 160 Km

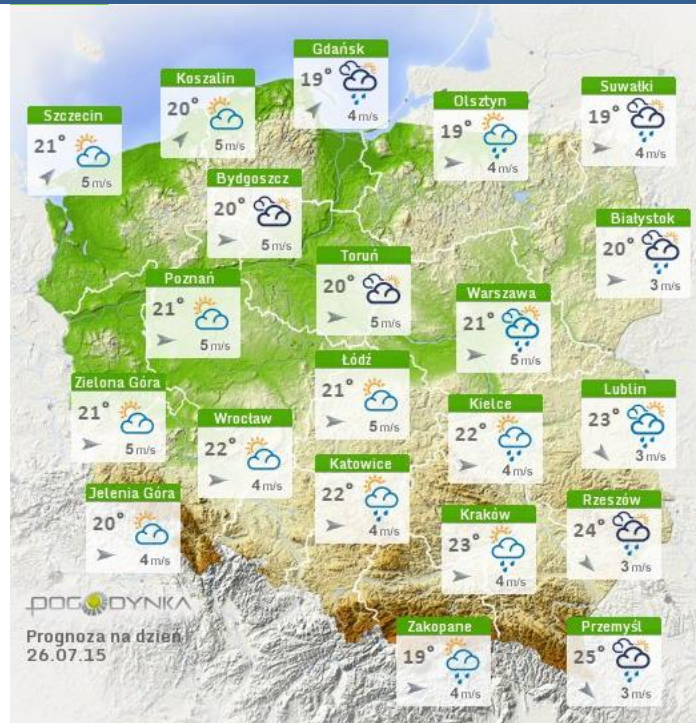


## Rozkład dobowej sumy opadów

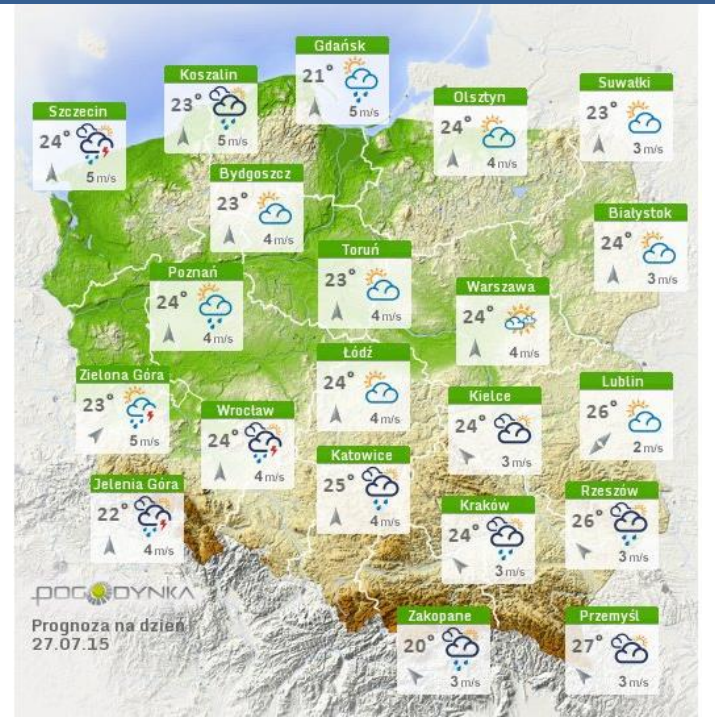
Rozkład dobowej sumy opadów [mm]  
(od godz. 06 UTC w dniu 24.07 do godz. 06 UTC w dniu 25.07.2015)



## Prognoza pogody na dziś



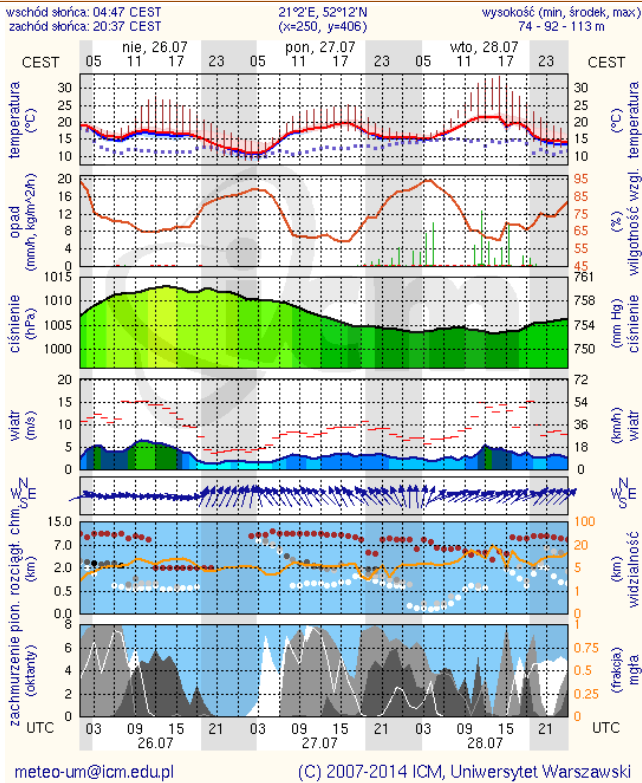
## Pogoda na jutro



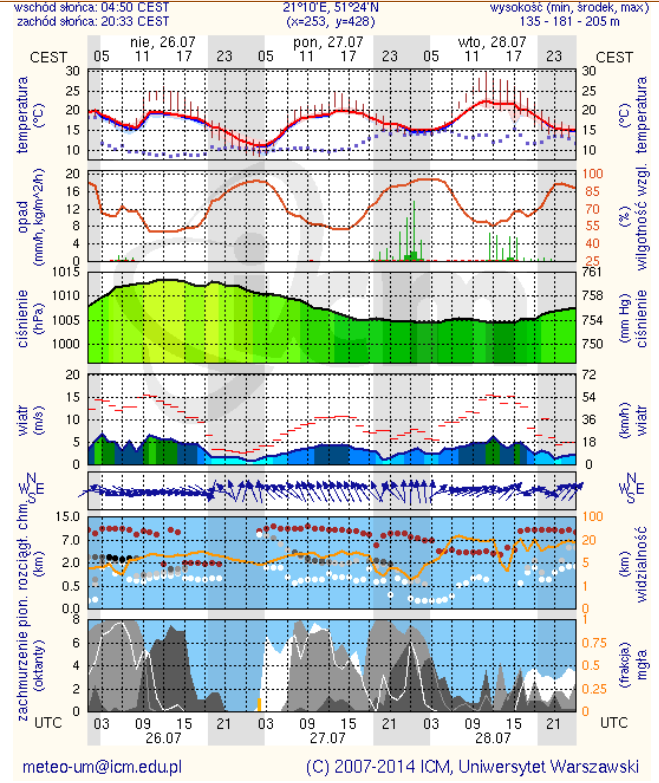
# METEOROGRAMY

## dla głównych miast województwa mazowieckiego:

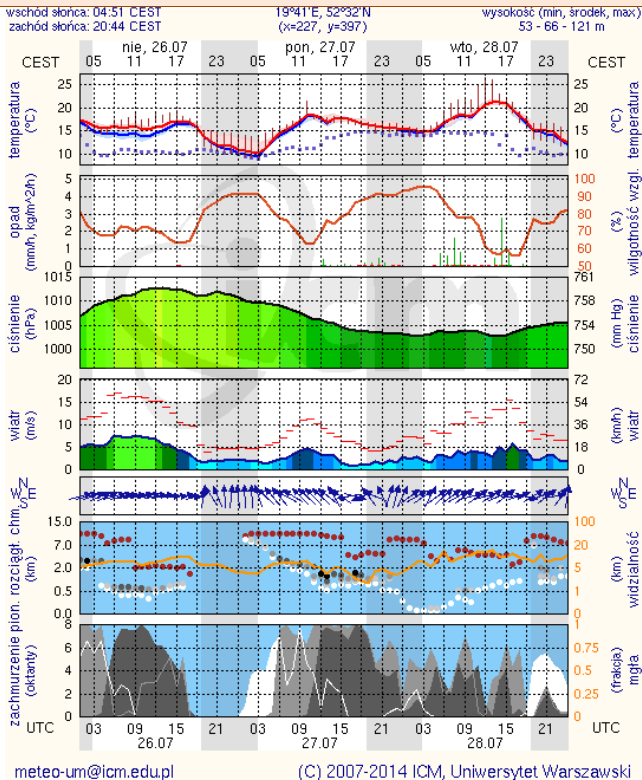
### Warszawa



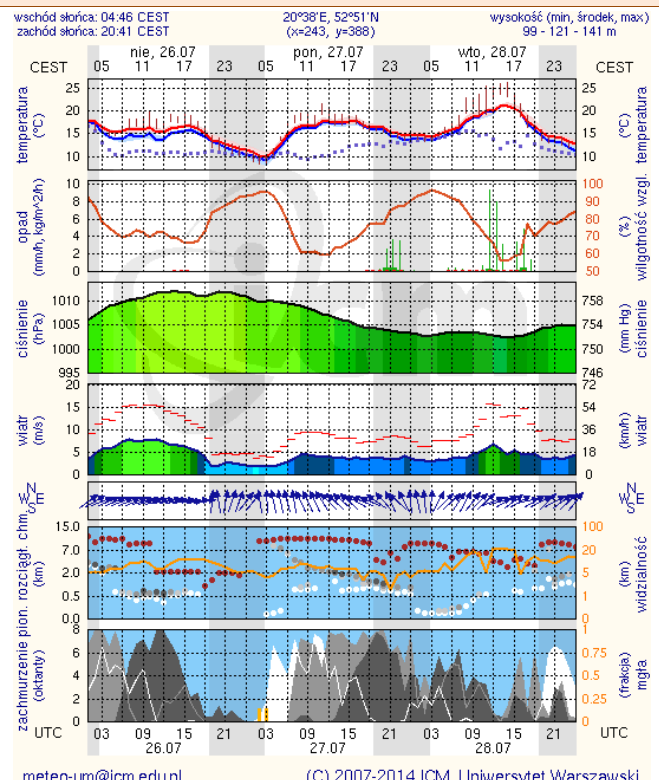
### Radom



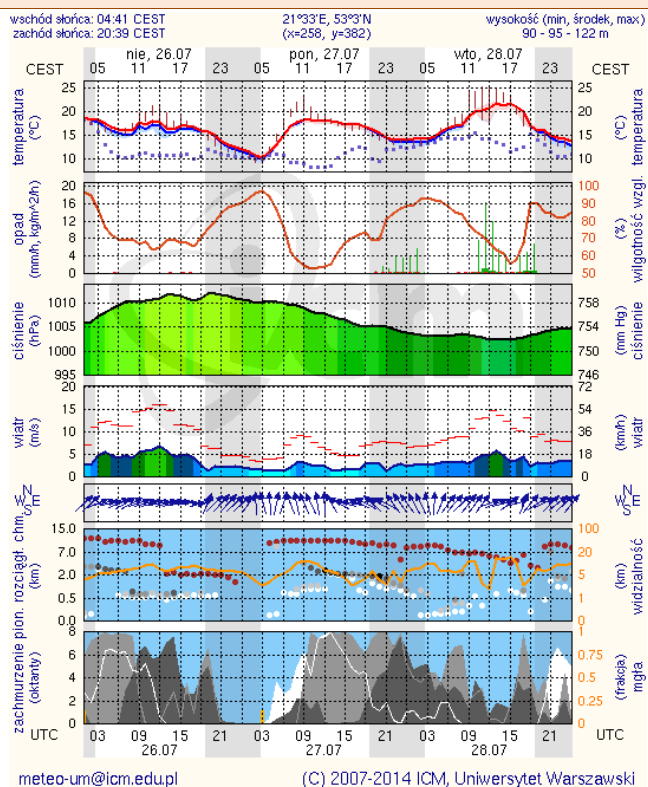
### Płock



### Ciechanów



## Ostrołęka



## Siedlce

