



INFORMACJA DOBOWA NR 205/2015
za okres od 24.07.2015 r. godz. 8.00 do 25.07.2015 r. do godz. 8.00

sobota, 25.07.2015 r.

Najważniejsze zdarzenia z minionej doby



1. województwo mazowieckie – usuwanie szkód i szacowanie strat po przejściu frontu burzowego.
2. Warszawa Lotnisko Chopina – sprawdzenie pirotechniczne pozostawionego bagażu.
3. Sierpc – wyciek gazu na stacji paliw.
4. Szydłowiec – utonięcie 68 letniego mężczyzny.

ZESTAWIENIE DANYCH STATYSTYCZNYCH
za okres: 24 – 25.07.2015 r.

	KOMENDA STOŁECZNA POLICJI		W analizowanym okresie	Od początku roku
	1) Odnotowano wypadków		7	1221
2) Ofiary śmiertelne w wypadkach drogowych/ kolejowych/ lotniczych		0/1/0	71/9/0	
3) Osoby ranne w wypadkach drogowych/kolejowych/lotniczych		6/0/0	1346/1/1	
4) Utonięcia /wychłodzenia		0/0	5/0	
	KOMENDA WOJEWÓDZKA POLICJI		W analizowanym okresie	Od początku roku
	1) Odnotowano wypadków	Ogółem	7	1053
2) Ofiary śmiertelne w wypadkach drogowych/ kolejowych/ lotniczych		6/0/0	134/3/1	
3) Osoby ranne w wypadkach drogowych/kolejowych/lotniczych		32/0/0	1278/2/2	
4) Utonięcia/wychłodzenia		1/0	23/1	
	KOMENDA WOJEWÓDZKA PAŃSTWOWEJ STRAŻY POŻARNEJ		W analizowanym okresie	Od początku roku
	1) Liczba pożarów (w tym pożary traw)	ogółem	69	15961
2) Ofiary śmiertelne w pożarach/zaczadzenia		0/0	37/4	
3) Osoby ranne w pożarach/zatrute CO		0/0	242/11	

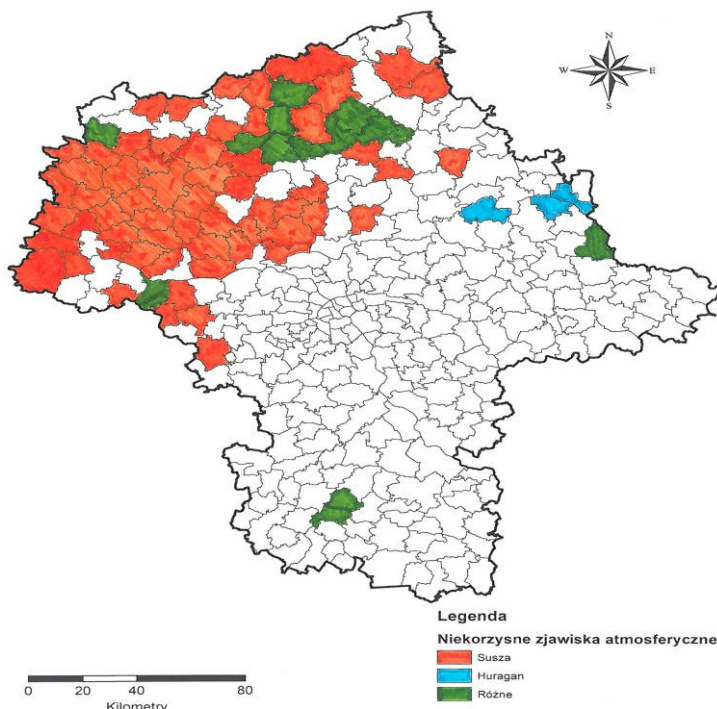
UTONIĘCIA		WYCHŁODZENIA		ZATRUCIE CO od 01.10.2014 r.	
w ciągu doby	ogółem w roku	w ciągu doby	ogółem w roku	w ciągu doby	Ogółem
1	28	---	1	---	23

WYKAZ ZGROMADZEŃ PUBLICZNYCH, IMPREZ MASOWYCH I INNYCH WYDARZEŃ planowanych w dniu 25.07.2015 r.

Godziny imprezy	Rodzaj imprezy	Miejsce/Trasa	Organizator	Liczba osób	Uwagi
9.00	sportowa	ul. Zielna 39, w obrębie budynku PAST-y	Stołeczne Centrum Sportu AKTYWNA WARSZAWA	do 710	II Bieg Zdobycia PAST-y
11.00-20.00	okolicznościowa	pl. Zamkowy 4 - Zamek Królewski, <u>przemarsz</u> z Placu Zamkowego na Plac Piłsudskiego, pl. Piłsudskiego, ul. Nowoursynowska 166 - kompleks parkowy na terenie SGGW	Komenda Główna Policji	-	uroczystość wręczenia odznaczeń i aktów nominacyjnych na wyższe stopnie policyjne na Zamku Królewskim, przemarsz pododdziałów, centralne uroczystości Święta Policji na pl. Piłsudskiego i uroczysta kolacja na terenie SGGW
12.00-0.00	sportowa	start i meta na boisku w Krubinie, <u>trasa</u> : drogi i ulice na terenie gminy Wieliszew	Stowarzyszenie Rowerowe Zielony Szlak	ok. 200	Mazovia 24h Marathon Wieliszew 2015
14.00-22.00	rozrywkowa	ul. Raginisa, Amfiteatr Bemowo w Parku Górczewska	Bemowskie Centrum Kultury	do 950	impreza plenerowa pn. "Miss Polski na wózku 2015"
14.30-17.30	zgromadzenie	ul. Emilli Plater, przed wejściem do Sali Kongresowej - chodnik od strony PKiN na odcinku: przejście dla pieszych wysokość Złotych Tarasów do wejścia do Sali Kongresowej	osoba prywatna	300-600	okazanie solidarności z uchodźcami, w tym happening teatralny, występ muzyczny, przemowy, witanie gości chlebem i solą
15.00-18.00	zgromadzenie	<u>zbiórka</u> : pl. Zamkowy, <u>przemarsz</u> Traktem Królewskim przed gmach KPRM przy al. Ujazdowskich 1/3	osoba prywatna	200	protest przeciwko zapowiedzi przyjęcia przez Polskę imigrantów
16.00-17.00	zgromadzenie	Rondo Dmowskiego, przed wejściem do metra "Centrum"	Stowarzyszenie Studentów dla Wolnego Tybetu	ok. 80	uczczenie 80. urodzin Dalajlamy
16.00-19.00	artystyczna	pl. Zamkowy, przy Kolumnie Zygmunta, Skwer Hoovera oraz przy pomniku Prusa	Centrum Komunikacji Społecznej m.st. Warszawy	ok. 600	Chopin na Krakowskim Przedmieściu
17.00-24.00	masowa artystyczno - rozrywkowa	al. Poniatowskiego 1, Stadion Narodowy	Live Nation	do 61 911	koncert zespołu AC/DC
19.00	przejazd kibiców	Ząbki - Rybnik - Ząbki	Dolcan Ząbki	10 (pojazdy prywatne)	mecz piłki nożnej Pucharu Polski: ROW Rybnik - Dolcan Ząbki
19.00-1.00	masowa artystyczno - rozrywkowa	ul. Elekcyjna 17, Amfiteatr w Parku im. gen. Sowińskiego	Warszawska Opera Kameralna	do 1600	Die Zauberflöte - Czarodziejski Flet - W.A. Mozarta
20.00-2.30	masowa artystyczno - rozrywkowa	plac Defilad	Teatr Studio	do 2000	Koncert Urodzinowy
21.00	sportowa	<u>start</u> biegu: skrzyżowanie Konwiktorska - Bonifraterska, <u>trasa</u> ulicami: Bonifraterska, Plac Krasińskich, Miodowa, Krakowskie Przedmieście, Karowa, Dolna, Nowy Zjazd, Wybrzeże Gdańskie, Sanguszkowska, Konwiktorska	Stołeczne Centrum Sportu AKTYWNA WARSZAWA	ok. 10000	XXV Bieg Powstania Warszawskiego

W raporcie Instytut Upraw Nawożenia i Gleboznawstwa Państwowy Instytut Badawczy w Puławach Nr VI z dnia 23 lipca 2015 r., nie stwierdzono zagrożenia wystąpienia suszy rolniczej w okresie od 21 maja do 20 lipca 2015 r., na obszarze Polski.

Niekorzystne zjawiska atmosferyczne w województwie mazowieckim



ZAGROŻENIA ŚRODOWISKA

Wyniki pomiarów zanieczyszczeń powietrza za minioną dobę [w $\mu\text{g}/\text{m}^3$] na automatycznych stacjach WIOŚ w Warszawie

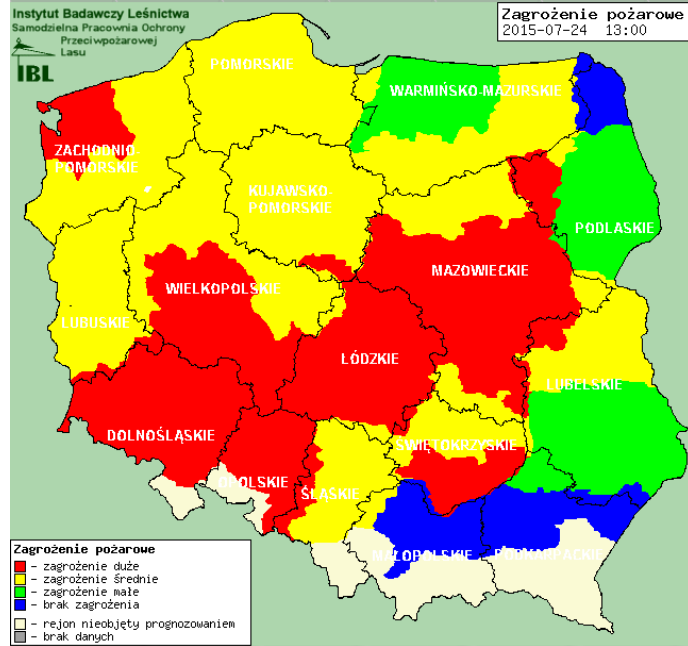
DATA		23-07-2015		Kalendarz		Prezentuj dane							
Stacja	PM 10		NO2		CO		O3		SO2-S1		SO2-S24		
	$\mu\text{g}/\text{m}^3$	% LV	$\mu\text{g}/\text{m}^3$	% LV	$\mu\text{g}/\text{m}^3$	% LV	$\mu\text{g}/\text{m}^3$	% LV	$\mu\text{g}/\text{m}^3$	% LV	$\mu\text{g}/\text{m}^3$	% LV	
Belsk-IGFPAN			24	11.97	416	4.16	119.6	99.25	9.5	2.71	6.4	5.1	
Granica-KPN			22.7	11.32			107.3	89.05	7.6	2.17	2.4	1.91	
Legionowo-Zegrzyńska			20.5	10.22			115.9	96.18	14.1	4.02	10.9	8.69	
Piastów-Pułaskiego			37.6	18.75			119.9	99.5	12.8	3.65	9.9	7.89	
Płock-Reja	12.8	25.35	21.5	10.72	351	3.51			34.8	9.93	6.6	5.26	
Płock-Gimnazjum			17.5	8.73	443	4.43	85.4	70.87	78.3	22.34	14.4	11.47	
Radom-Tochtemana	19.7	39.01	28.3	14.11	386	3.86	121.1	100.5	5.6	1.6	2.8	2.23	
Siedlce-Konarskiego	22.4	44.36	14.3	7.13	465	4.65	100.8	83.65	3.4	0.97	2	1.59	
Warszawa-Komunikacyjna	35.1	69.5	105	52.37	646	6.46							
Warszawa-Marszałkowska			86.9	43.34	609	6.09							
Warszawa-Podleśna							107.5	89.21					
Warszawa-Targówek	15.2	30.1	35.2	17.56	586	5.86	73.3	60.83	1.5	0.43	1	0.8	
Warszawa-Ursynów	18.4	36.44	31.5	15.71			110.1	91.37	11.2	3.2	8	6.37	
Żyrardów-Roosevelta	19.3	38.22	37.7	18.8			113.1	93.86	13.7	3.91	10.2	8.13	

Skala jakości powietrza

	PM10 - 1h	PM10 - 24h	NO ₂ - 1h	CO - 8h	O ₃ - 1h	O ₃ - 8h	SO ₂ - 1h	SO ₂ - 24h
Bardzo dobry	0-20	0-20	0-40	0-2000	0-24	0-24	0-70	0-25
Dobry	20-80	20-80	40-120	2000-8000	24-72	24-72	70-210	25-80
Umiarkowany	60-100	60-100	120-200	6000-10000	72-120	72-120	210-350	80-100
Dostateczny	100-140	100-140	200-280	10000-140000	120-168	120-168	350-490	100-125
Zły	140-200	140-200	280-400	>140000	168-240	168-240	490-700	>125
Bardzo zły	>200	>200	>400		>240	>240	>700	

INFORMACJE HYDROLOGICZNO - METEOROLOGICZNE

Zagrożenie pożarowe lasów

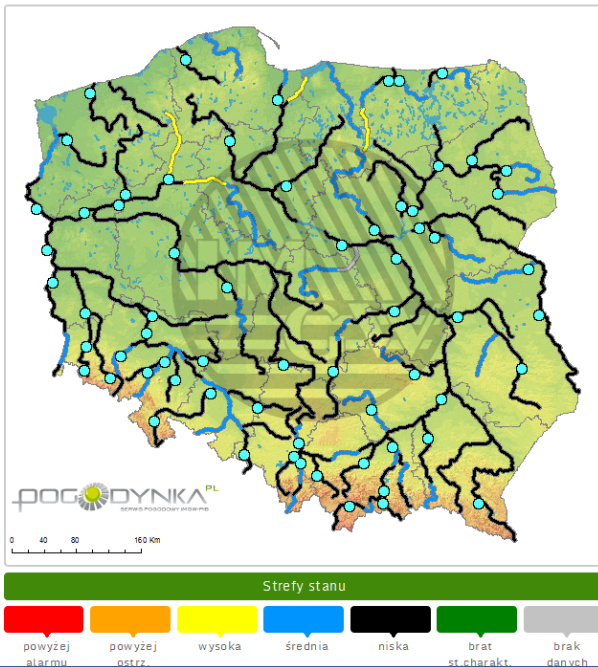


Ostrzeżenia hydro/meteorologiczne

BRAK

Stan wody na głównych rzekach Polski

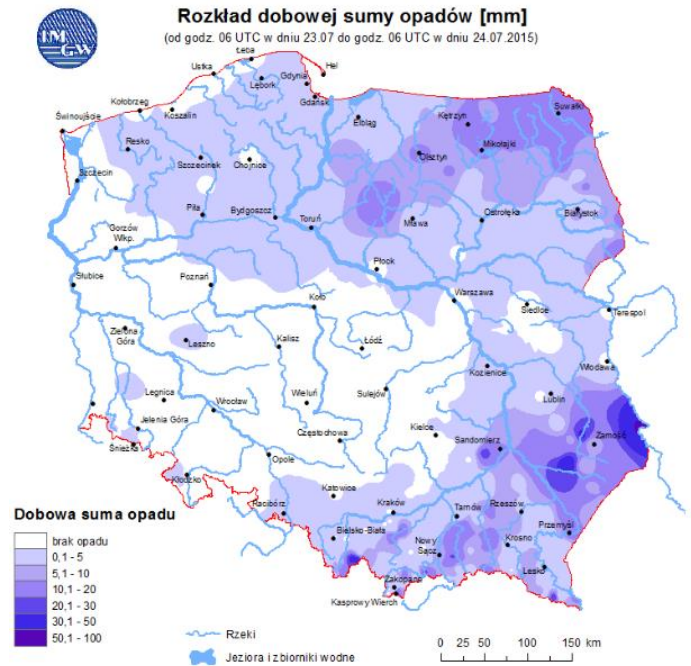
Stan wody w rzekach 24.07.2015 godz. 06 UTC



Rozkład dobowej sumy opadów

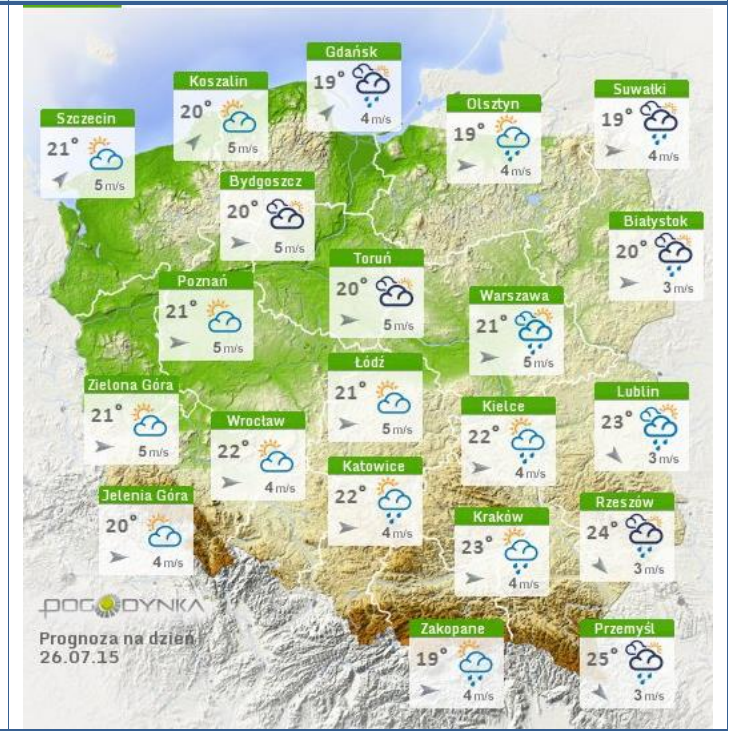
Rozkład dobowej sumy opadów [mm]

(od godz. 06 UTC w dniu 23.07 do godz. 06 UTC w dniu 24.07.2015)



Prognoza pogody na dziś

Pogoda na jutro

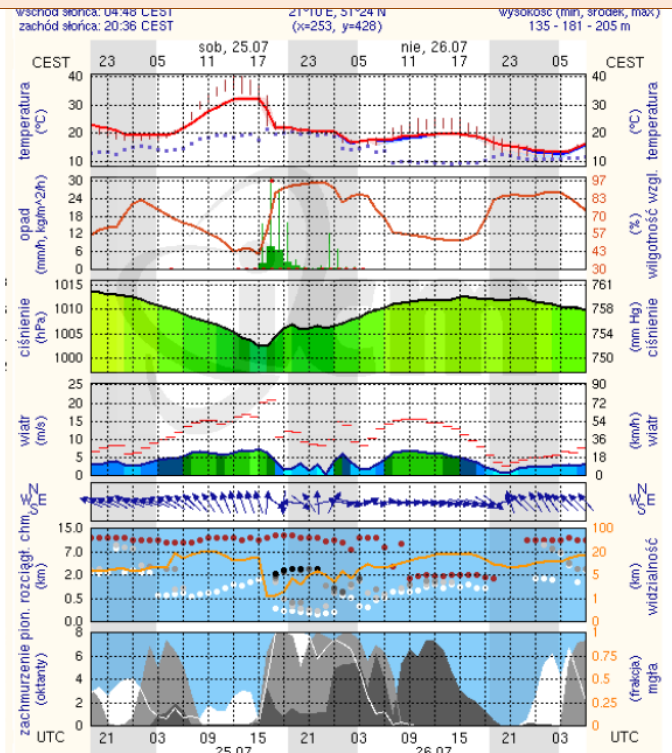
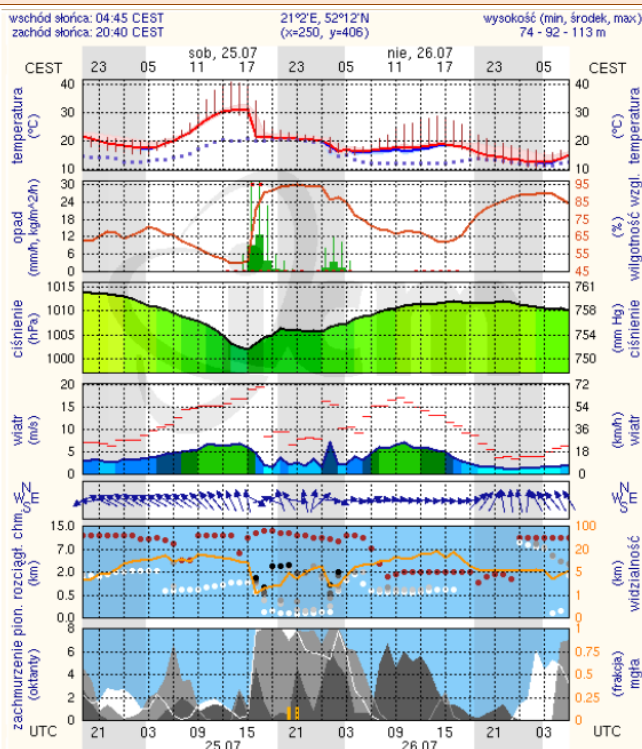


METEOROGRAMY

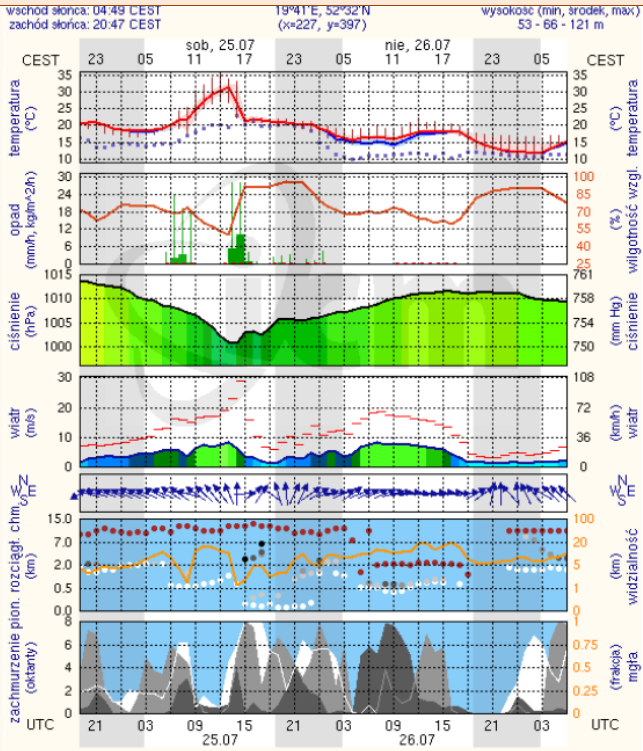
dla głównych miast województwa mazowieckiego:

Warszawa

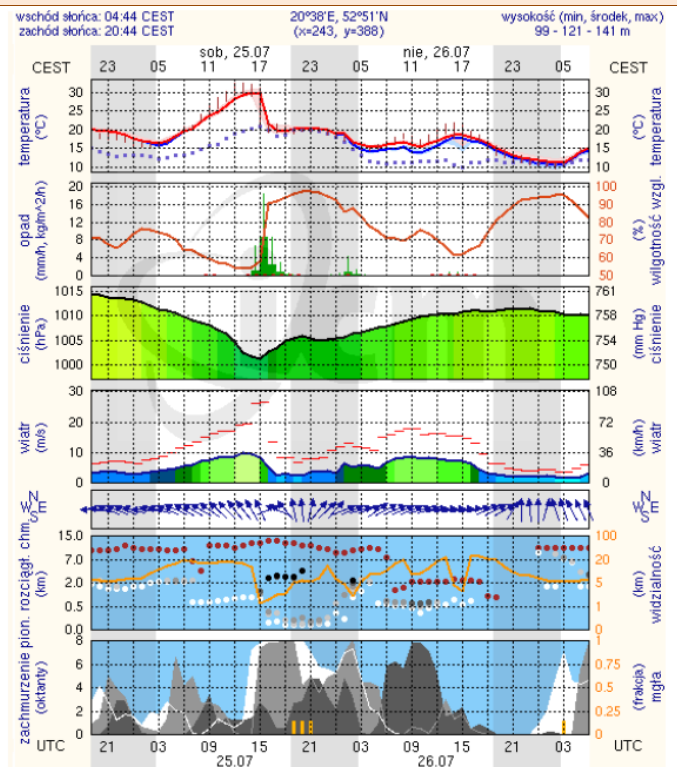
Radom



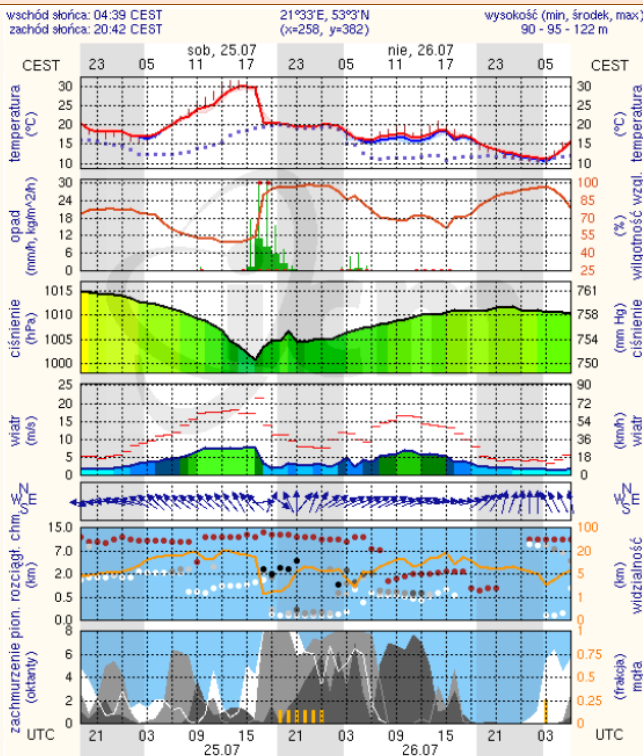
Płock



Ciechanów



Ostrołęka



Siedlce

