

BIULETYN INFORMACYJNY NR 203/2015
za okres od 22.07.2015 r. godz. 8.00 do 23.07.2015 r. do godz. 8.00

czwartek, 23.07.2015 r.

Najważniejsze zdarzenia z minionej doby



1. województwo mazowieckie – usuwanie szkód i szacowanie strat po przejściu frontu burzowego.
2. Pułtusk, ul. Kolejowa 5 – wyciek kwasu solnego.
3. Warszawa, ul. Terespolska 15 – sprawdzenie pirotechniczne w Sądzie Rejonowym.
4. Warszawa, ul. Krzywickiego 24 – podejrzana przesyłka w Ambasadzie Izraela.
5. Górzno (pow. garwoliński) – tragiczny wypadek na DK-17.

ZESTAWIENIE DANYCH STATYSTYCZNYCH
za okres: 22 – 23.07.2015 r.

|  | KOMENDA STOŁECZNA POLICJI | | W analizowanym okresie | Od początku roku |
|---|---|--------|------------------------|------------------|
| | 1) Odnotowano wypadków | | | 6 |
| 2) Ofiary śmiertelne w wypadkach drogowych/ kolejowych/ lotniczych | | | 2/0/0 | 71/8/0 |
| 3) Osoby ranne w wypadkach drogowych/kolejowych/lotniczych | | | 5/0/0 | 1340/1/1 |
| 4) Utonięcia /wychłodzenia | | | 0/0 | 5/0 |
|  | KOMENDA WOJEWÓDZKA POLICJI | | W analizowanym okresie | Od początku roku |
| | 1) Odnotowano wypadków | Ogółem | 3 | 1046 |
| 2) Ofiary śmiertelne w wypadkach drogowych/ kolejowych/ lotniczych | | | 0/0/0 | 128/3/1 |
| 3) Osoby ranne w wypadkach drogowych/kolejowych/lotniczych | | | 3/0/0 | 1246/2/2 |
| 4) Utonięcia/wychłodzenia | | | 0/0 | 22/1 |
|  | KOMENDA WOJEWÓDZKA PAŃSTWOWEJ STRAŻY POŻARNEJ | | W analizowanym okresie | Od początku roku |
| | 1) Liczba pożarów (w tym pożary traw) | ogółem | 59 | 15892 |
| 2) Ofiary śmiertelne w pożarach/zaczadzenia | | | 0/0 | 37/4 |
| 3) Osoby ranne w pożarach/zatrute CO | | | 2/0 | 242/11 |

| UTONIĘCIA | | WYCHŁODZENIA | | ZATRUCIE CO od 01.10.2014 r. | |
|--------------|---------------|--------------|---------------|------------------------------|--------|
| w ciągu doby | ogółem w roku | w ciągu doby | ogółem w roku | w ciągu doby | Ogółem |
| --- | 27 | --- | 1 | --- | 23 |

WYKAZ ZGROMADZEŃ PUBLICZNYCH, IMPREZ MASOWYCH I INNYCH WYDARZEŃ planowanych w dniu 23.07.2015 r.

| Godziny imprezy | Rodzaj imprezy | Miejsce/Trasa | Organizator | Liczba osób | Uwagi |
|-----------------|-----------------|---|-----------------------------------|-------------|--|
| 8.00-17.00 | zgromadzenie | ul. Jasna 26 | Fundacja Paragraf | ok. 20 | pikieta ph. "Stop bezprawiu i układom w sądach" |
| 10.00-19.00 | okolicznościowa | Wariant I: ul. Krakowskie Przedmieście 46/48 - Pałac Prezydencki lub ul. Belwederska 54/56, Wariant II: ul. Domaniewska 36/38 - Sala Konferencyjna Komendy Głównej Policji ul. Puławska 148/150 - Komenda Główna Policji, pl. Piłsudskiego, ul. Długa 13/15 - Katedra Wojska Polskiego | Komenda Główna Policji | bdb | centralne i stołeczne obchody Święta Policji w 2015 r. - Wariant I: godz. 10.00 - nominacje generalskie w Policji w Pałacu Prezydenckim lub w Belwedercze, (Wariant II): godz. 12.00 uroczystość wręczenia odznaczeń i aktów nominacyjnych na wyższe stopnie policyjne (SK KGP), godz. 14.00 - uroczystość odsłonięcia tabliczek epitafijnych na Tablicy Pamięci i wpisania do Księgi Pamięci nazwisk policjantów poległych w służbie (KGP), godz. 16.00 - próba generalna uroczystości (Pl. Piłsudskiego), godz. 18.00 - msza Święta w intencji poległych Policjantów (Katedra WP) |
| 12.00 | zgromadzenie | rondo Jazdy Polskiej przy pomniku | osoba prywatna | do 25 | uczczenie pamięci 1 Pułku Ułanów Krechowickich w rocznicę zwycięskiej bitwy pod Krechowicami |
| bdb | okolicznościowa | park Wolności przy Muzeum Powstania Warszawskiego | Urząd Miasta Stołecznego Warszawy | - | koncert z cyklu "Pamiętamy 44", w ramach obchodów 71. rocznicy wybuchu Powstania Warszawskiego |

ZAGROŻENIA ŚRODOWISKA

Wyniki pomiarów zanieczyszczeń powietrza za minioną dobę [w µg/m³] na automatycznych stacjach WIOŚ w Warszawie

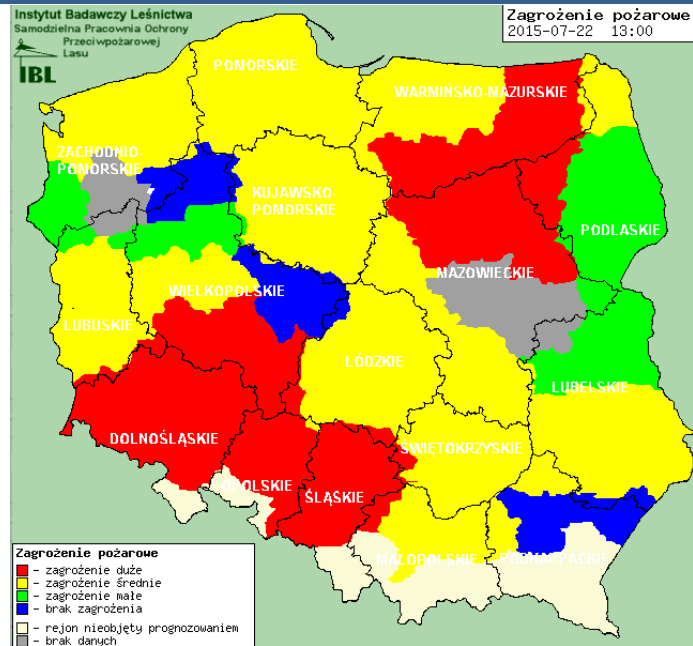
| DATA | 22-07-2015 | | Kalendarz | | Prezentuj dane | | | | | | | |
|------------------------|------------|-------|-----------|-------|----------------|------|-------|-------|--------|-------|---------|------|
| Stacja | PM10 | | NO2 | | CO | | O3 | | SO2-S1 | | SO2-S24 | |
| | µg/m3 | % LV | µg/m3 | % LV | µg/m3 | % LV | µg/m3 | % LV | µg/m3 | % LV | µg/m3 | % LV |
| Belsk-IGFPAN | | | 21.8 | 10.87 | 387 | 3.87 | 100.1 | 83.07 | 5.8 | 1.65 | 5.2 | 4.14 |
| Granica-KP N | | | 25.4 | 12.67 | | | 98.4 | 81.66 | 6.1 | 1.74 | 2 | 1.59 |
| Legionowo-Ze grzyńska | | | 24.1 | 12.02 | | | 112.5 | 93.36 | 12.4 | 3.54 | 9.7 | 7.73 |
| Piastów-Pułaskiego | | | 94.4 | 47.08 | | | 115.1 | 95.52 | 12.2 | 3.48 | 9.1 | 7.25 |
| Płock-Reja | 14.9 | 29.5 | 37.3 | 18.6 | 361 | 3.61 | | | 84.3 | 24.05 | 5.4 | 4.3 |
| Płock-Gimnazjum | | | 32.9 | 16.41 | 471 | 4.71 | 85.4 | 70.87 | 12.6 | 3.59 | 2.4 | 1.91 |
| Radom-Tochtermana | 18 | 35.64 | 58.8 | 29.33 | 453 | 4.53 | 106.3 | 88.22 | 14.3 | 4.08 | 4.1 | 3.27 |
| Siedlce-Konarskiego | 23.8 | 47.13 | 18 | 8.98 | 472 | 4.72 | 105.4 | 87.47 | 3.6 | 1.03 | 2.6 | 2.07 |
| Warszawa-Komunikacyjna | 37.9 | 75.05 | 139.2 | 69.43 | 760 | 7.6 | | | | | | |
| Warszawa-Marszałkowska | | | 99.5 | 49.63 | 587 | 5.87 | | | | | | |
| Warszawa-Podlesna | | | | | | | 99.9 | 82.9 | | | | |
| Warszawa-Targówek | 14.3 | 28.32 | 39.5 | 19.7 | 687 | 6.87 | 73.9 | 61.33 | 5.2 | 1.48 | 1.8 | 1.43 |
| Warszawa-Ursynów | 18.3 | 36.24 | 68.1 | 33.97 | | | 105.8 | 87.8 | 8.8 | 2.51 | 7.5 | 5.98 |
| Żyrardów-Roosevelta | 17.5 | 34.65 | 32.2 | 16.06 | | | 105.8 | 87.8 | 14.8 | 4.22 | 9.8 | 7.81 |

Skala jakości powietrza

| | PM10 - 1h | PM10 - 24h | NO ₂ - 1h | CO - 8h | O ₃ - 1h | O ₃ - 8h | SO ₂ - 1h | SO ₂ - 24h |
|---------------------|-----------|------------|----------------------|-------------|---------------------|---------------------|----------------------|-----------------------|
| Bardzo dobry | 0-20 | 0-20 | 0-40 | 0-2000 | 0-24 | 0-24 | 0-70 | 0-25 |
| Dobry | 20-60 | 20-60 | 40-120 | 2000-6000 | 24-72 | 24-72 | 70-210 | 25-60 |
| Umiarkowany | 60-100 | 60-100 | 120-200 | 6000-10000 | 72-120 | 72-120 | 210-350 | 60-100 |
| Dostateczny | 100-140 | 100-140 | 200-280 | 10000-14000 | 120-168 | 120-168 | 350-490 | 100-125 |
| Zły | 140-200 | 140-200 | 280-400 | >14000 | 168-240 | 168-240 | 490-700 | >125 |
| Bardzo zły | >200 | >200 | >400 | | >240 | >240 | >700 | |

INFORMACJE HYDROLOGICZNO - METEOROLOGICZNE

Zagrożenie pożarowe lasów



Ostrzeżenia hydro/meteorologiczne

OSTRZEŻENIE Nr 50

Zjawisko: Silne burze z gradem
Stopień zagrożenia: 2



Biuro: Biuro Prognoz Meteorologicznych i Komercyjnych

Obszar: województwo mazowieckie

Ważność: od 2015-07-23 04:30:00 do 2015-07-23 18:00:00

Przebieg: Prognozuje się wystąpienie silnych burz z opadami deszczu od 15 mm do 25 mm, lokalnie około 40 mm, oraz porywami wiatru do 100 km/h. Lokalnie opady gradu.

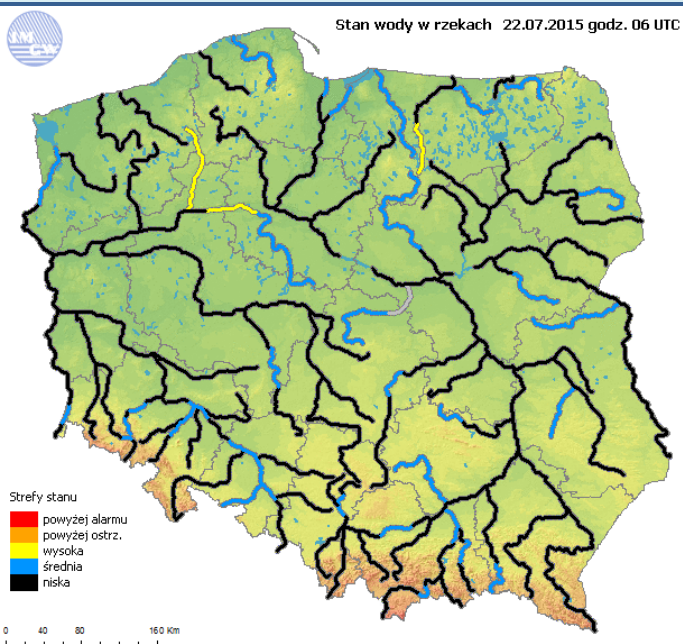
Prawdopodobieństwo: 80%

Uwagi: Brak.

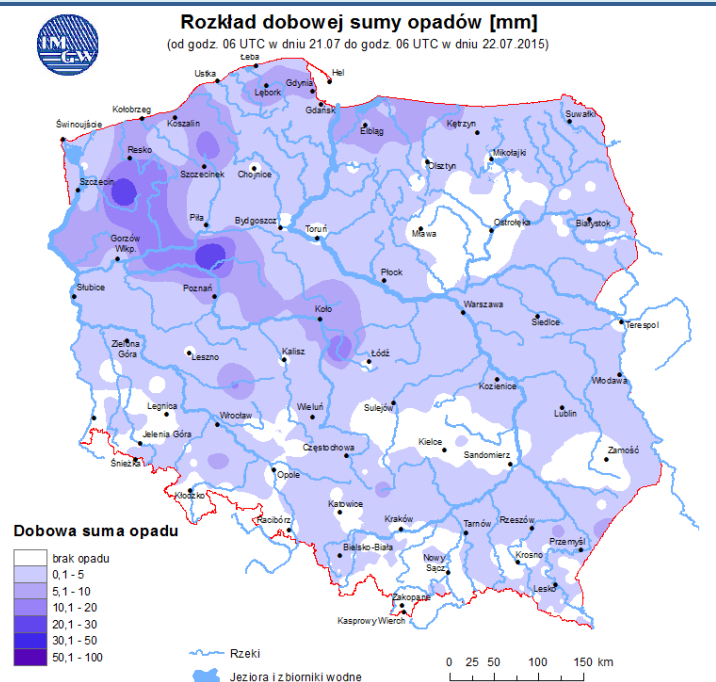
Czas wydania: 2015-07-22 23:10:00

Synoptyk: Katarzyna Bednarek

Stan wody na głównych rzekach Polski

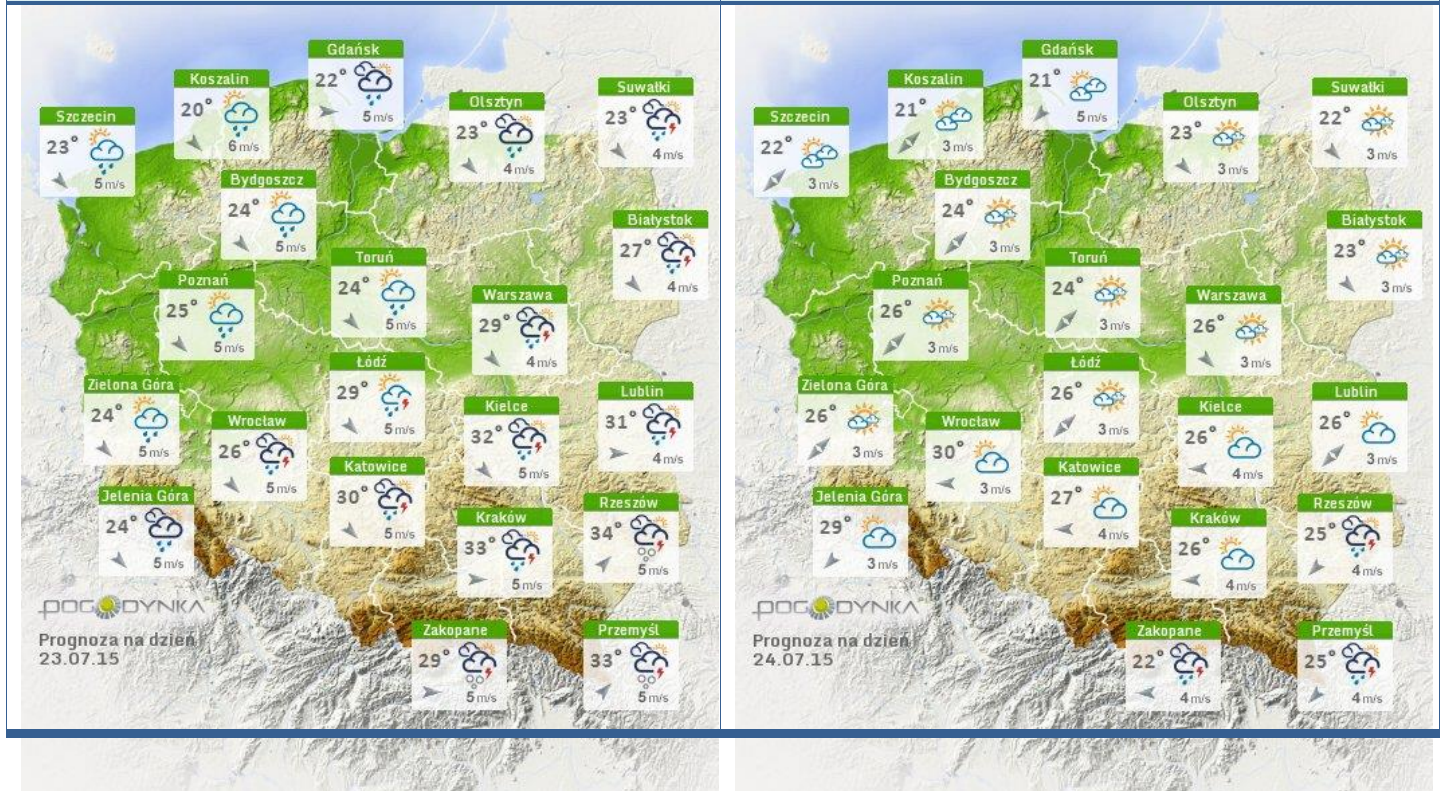


Rozkład dobowej sumy opadów



Prognoza pogody na dziś

Pogoda na jutro

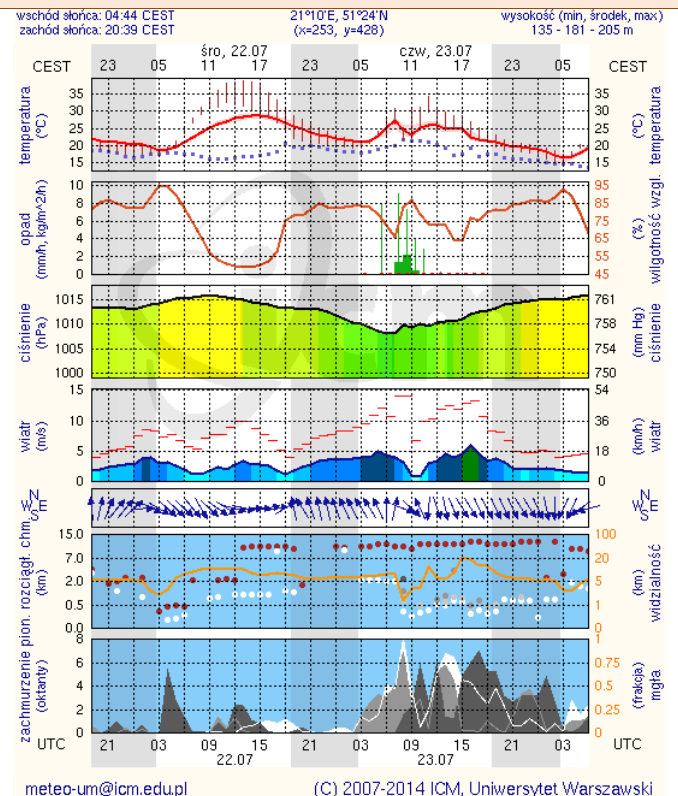
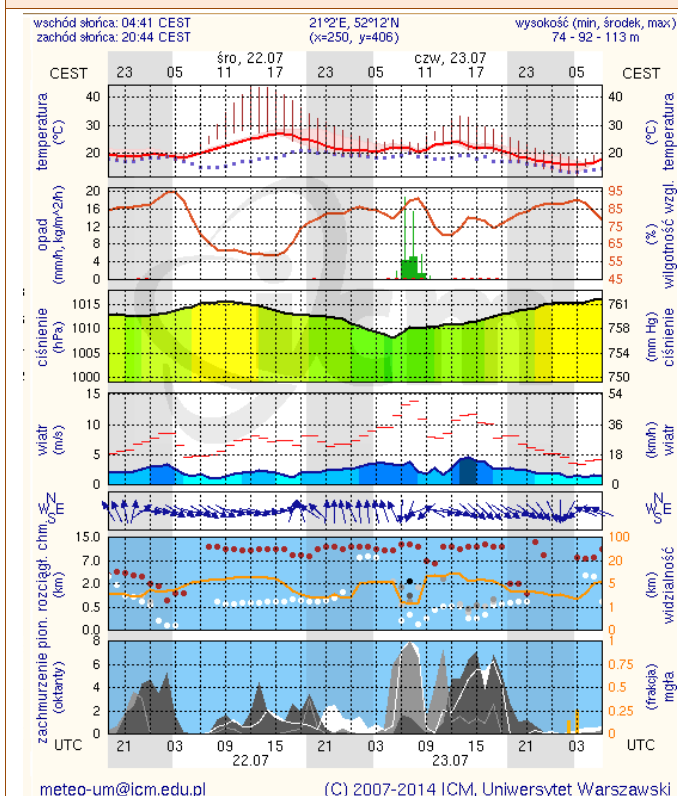


METEOROGRAMY

dla głównych miast województwa mazowieckiego:

Warszawa

Radom

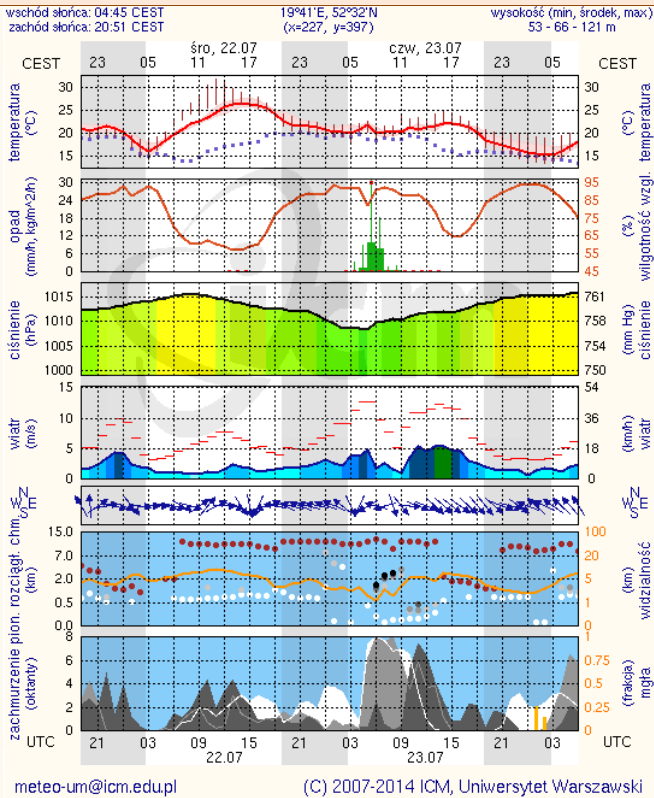


WOJEWÓDZKIE CENTRUM ZARZĄDZANIA KRYZYSOWEGO

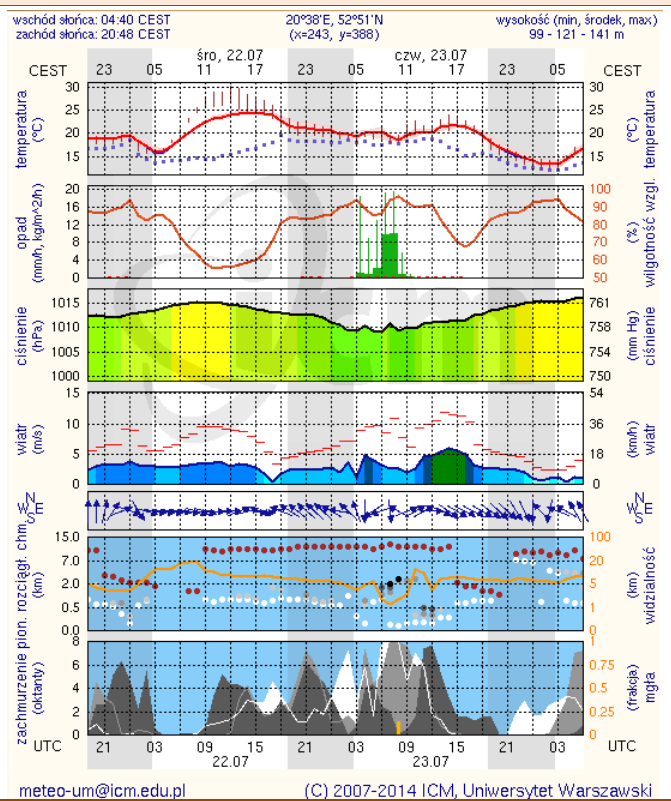
Plac Bankowy 3/5, 00-950 Warszawa, tel.: (22) 595-13-00; 595-13-01; 987; fax.: (22) 620-19-40; 695-63-53;

www.mazowieckie.pl

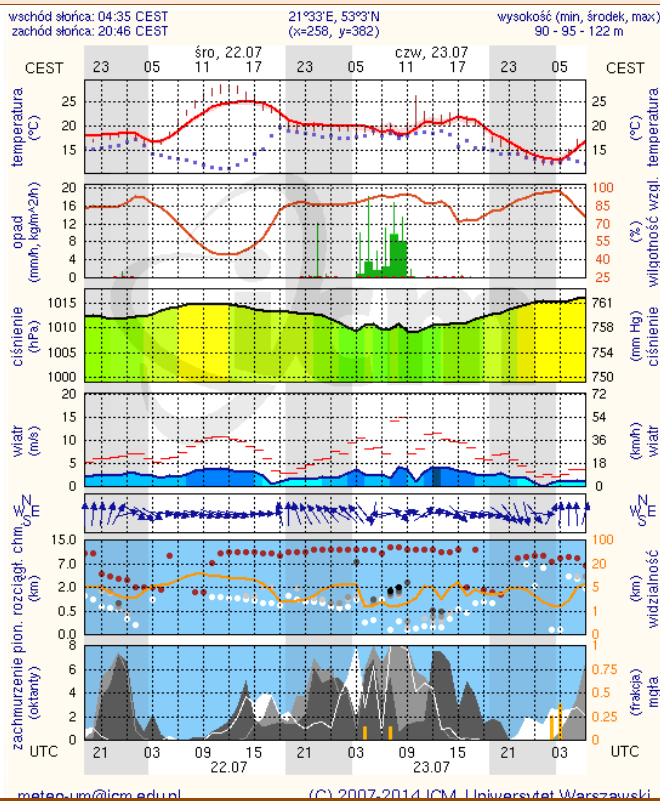
Płock



Ciechanów



Ostrołęka



Siedlce

