



BIULETYN INFORMACYJNY NR 201/2015
za okres od 20.07.2015 r. godz. 8.00 do 21.07.2015 r. do godz. 8.00

wtorek, 21.07.2015 r.

Najważniejsze zdarzenia z minionej doby



1. woj. mazowieckie – usuwanie szkód i szacowanie strat po przejściu frontu burzowego.
2. Rembertów – śmiertelne potrącenie przez pociąg.
3. Lotnisko im. Chopina – spowodowanie zagrożenia przez „dron”.

ZESTAWIENIE DANYCH STATYSTYCZNYCH
za okres: 20 – 21.07.2015 r.

	KOMENDA STOŁECZNA POLICJI		W analizowanym okresie	Od początku roku
	1) Odnotowano wypadków		4	1200
2) Ofiary śmiertelne w wypadkach drogowych/ kolejowych/ lotniczych		0/1/0	68/8/0	
3) Osoby ranne w wypadkach drogowych/kolejowych/lotniczych		2/0/0	1328/1/1	
4) Utonięcia /wychłodzenia		0/0	5/0	
	KOMENDA WOJEWÓDZKA POLICJI		W analizowanym okresie	Od początku roku
	1) Odnotowano wypadków	Ogółem	7	1038
2) Ofiary śmiertelne w wypadkach drogowych/ kolejowych/ lotniczych		0/0/0	126/3/1	
3) Osoby ranne w wypadkach drogowych/kolejowych/lotniczych		7/0/0	1235/2/2	
4) Utonięcia/wychłodzenia		0/0	22/1	
	KOMENDA WOJEWÓDZKA PAŃSTWOWEJ STRAŻY POŻARNEJ		W analizowanym okresie	Od początku roku
	1) Liczba pożarów (w tym pożary traw)	ogółem	46	15796
2) Ofiary śmiertelne w pożarach/zaczadzenia		0/0	37/4	
3) Osoby ranne w pożarach/zatrute CO		0/0	240/11	

UTONIĘCIA		WYCHŁODZENIA		ZATRUCIE CO od 01.10.2014 r.	
w ciągu doby	ogółem w roku	w ciągu doby	ogółem w roku	w ciągu doby	Ogółem
---	27	---	1	---	23

WYKAZ ZGROMADZEŃ PUBLICZNYCH, IMPREZ MASOWYCH I INNYCH WYDARZEŃ planowanych w dniu 21.07.2015 r.

Godziny imprezy	Rodzaj imprezy	Miejsce/Trasa	Organizator	Liczba osób	Uwagi
8.00-17.00	zgromadzenie	ul. Jasna 26	Fundacja Paragraf	ok. 20	pikieta ph. "Stop bezprawiu i układom w sądach"
bdb	zgromadzenie	ul. Wiejska 4/6/8, przed Parlamentem RP	Związki Zawodowe Taksówkarzy	bdb	protest związków zawodowych taksówkarzy z Warszawy i kraju, ph. "Jeśli teraz projekt nowej ustawy o transporcie drogowym nie przejdzie, to nie ma szans, żeby sytuacja na rynku usług taksówkarskich w Polsce zmieniła się, przynajmniej w ciągu najbliższych lat" - informacja z facebooka

ZAGROŻENIA ŚRODOWISKA

Wyniki pomiarów zanieczyszczeń powietrza za minioną dobę [w µg/m³] na automatycznych stacjach WIOŚ w Warszawie

DATA: 20-07-2015 < > Kalendarz

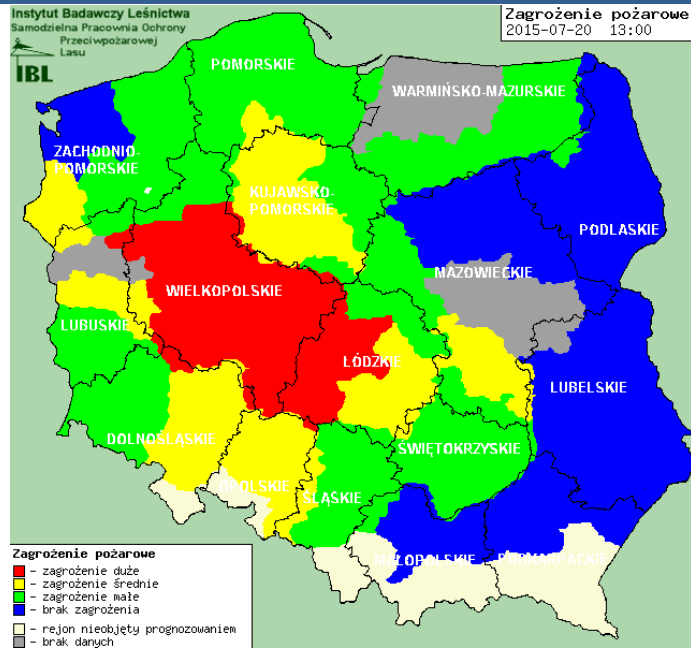
Stacja	PM10		NO2		CO		O3		SO2-S1		SO2-S24	
	µg/m3	% LV	µg/m3	% LV	µg/m3	% LV	µg/m3	% LV	µg/m3	% LV	µg/m3	% LV
Belsk-IGFPAN			9.1	4.54	292	2.92	109.9	91.2	6.1	1.74	5.2	4.14
Granica-KPN			7.7	3.84			95	78.84	9	2.57	2.3	1.83
Legionowo-Zegrzyńska			30.1	15.01			100.5	83.4	10.9	3.11	9.1	7.25
Piastów-Pułaskiego			61.5	30.67			105	87.14	10.7	3.05	8.1	6.45
Płock-Reja	12.3	24.36	15.5	7.73	294	2.94			15.8	4.51	1.8	1.43
Płock-Gimnazjum			12.8	6.38			76.8	63.73	16	4.56	2	1.59
Radom-Tochtermana	23.6	46.73	41.1	20.5	403	4.03	105.6	87.63	1.7	0.49	1.4	1.12
Siedlce-Konarskiego	19.9	39.41	8.9	4.44	453	4.53	87.9	72.95	3.1	0.88	2	1.59
Warszawa-Komunikacyjna	29.7	58.81	89.4	44.59	433	4.33						
Warszawa-Marszałkowska			54.7	27.28	449	4.49						
Warszawa-Podleśna							95	78.84				
Warszawa-Targówek	9.8	19.41	57.6	28.73	546	5.46	73.2	60.75	2.7	0.77	1.3	1.04
Warszawa-Ursynów	14.6	28.91	72.1	35.96			96.6	80.17	9.7	2.77	7	5.58
Żyrardów-Roosevelta	15.1	29.9	13.8	6.88			102.5	85.06	8.8	2.51	8.1	6.45

Skala jakości powietrza

	PM10 - 1h	PM10 - 24h	NO ₂ - 1h	CO - 8h	O ₃ - 1h	O ₃ - 8h	SO ₂ - 1h	SO ₂ - 24h
Bardzo dobry	0-20	0-20	0-40	0-2000	0-24	0-24	0-70	0-25
Dobry	20-60	30-60	40-120	2000-6000	24-72	24-72	70-210	25-50
Umiarkowany	60-100	60-100	120-200	6000-10000	72-120	72-120	210-350	50-100
Dostateczny	100-140	100-140	200-260	10000-140000	120-168	120-168	350-490	100-125
Zły	140-200	140-200	260-400	>140000	168-240	168-240	490-700	>125
Bardzo zły	>200	>200	>400		>240	>240	>700	

INFORMACJE HYDROLOGICZNO - METEOROLOGICZNE

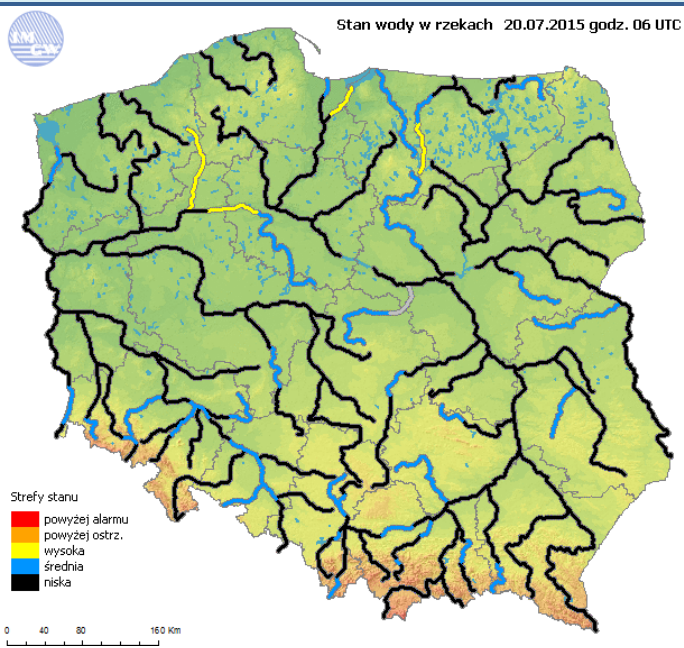
Zagrożenie pożarowe lasów



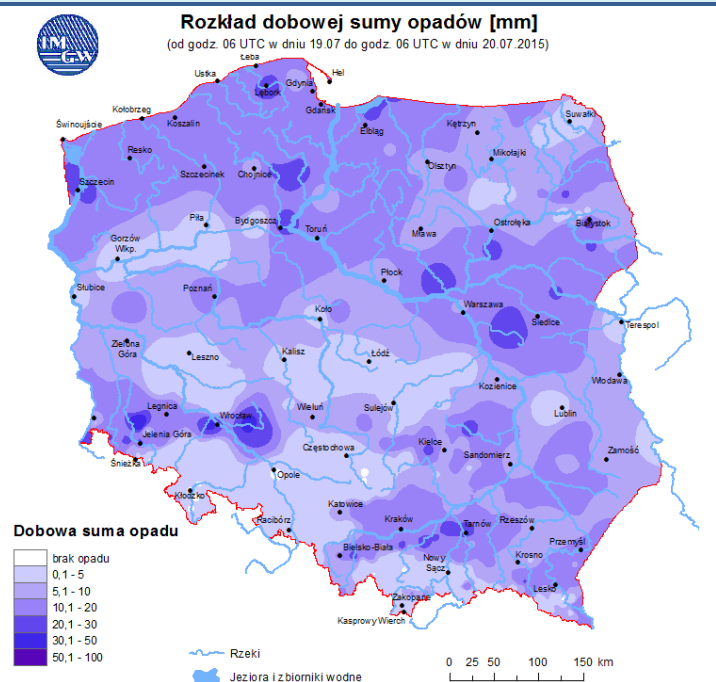
Ostrzeżenia hydro/meteorologiczne

BRAK

Stan wody na głównych rzekach Polski

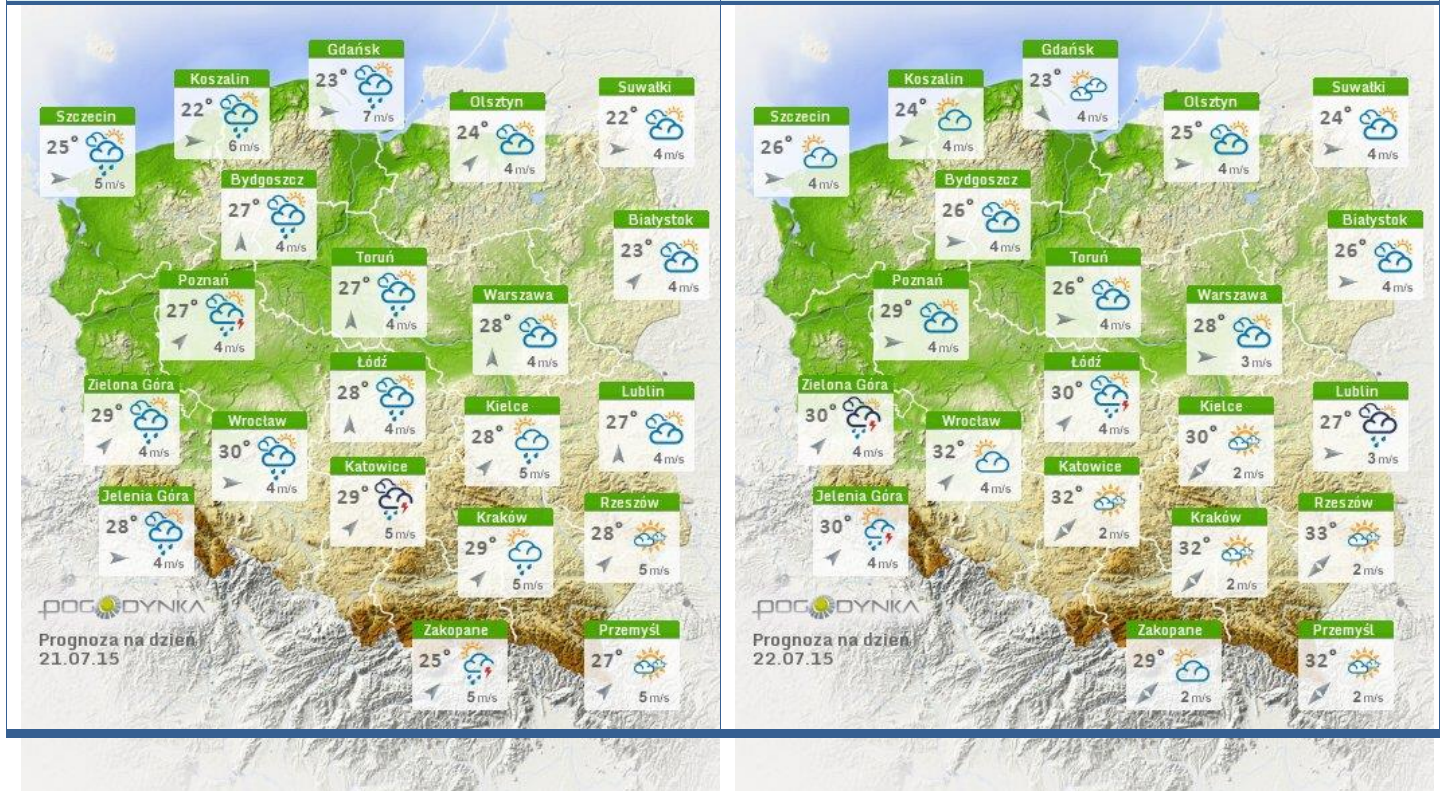


Rozkład dobowej sumy opadów



Prognoza pogody na dziś

Pogoda na jutro

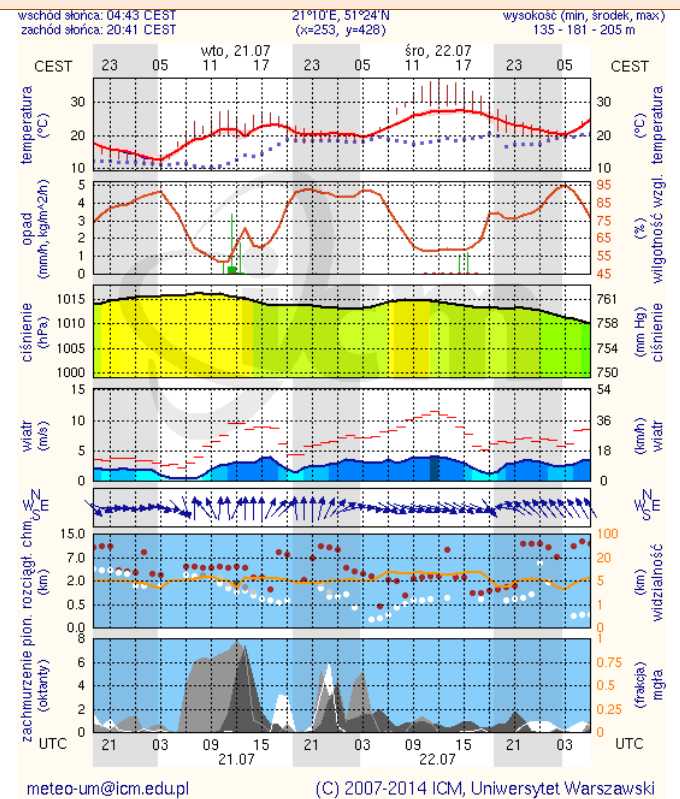
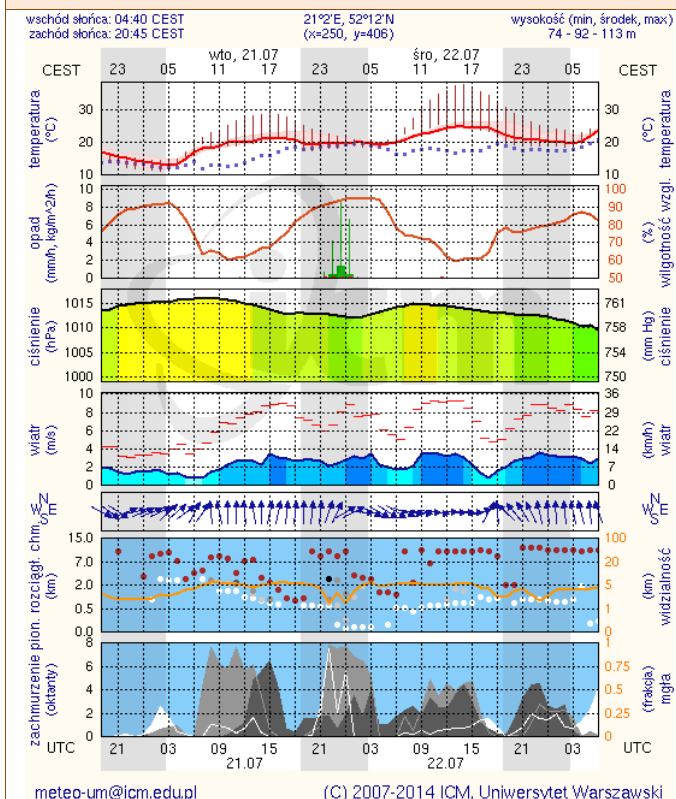


METEOROGRAMY

dla głównych miast województwa mazowieckiego:

Warszawa

Radom



WOJEWODZKIE CENTRUM ZARZĄDZANIA KRYZYSOWEGO

Plac Bankowy 3/5, 00-950 Warszawa, tel.: (22) 595-13-00; 595-13-01; 987; fax.: (22) 620-19-40; 695-63-53;

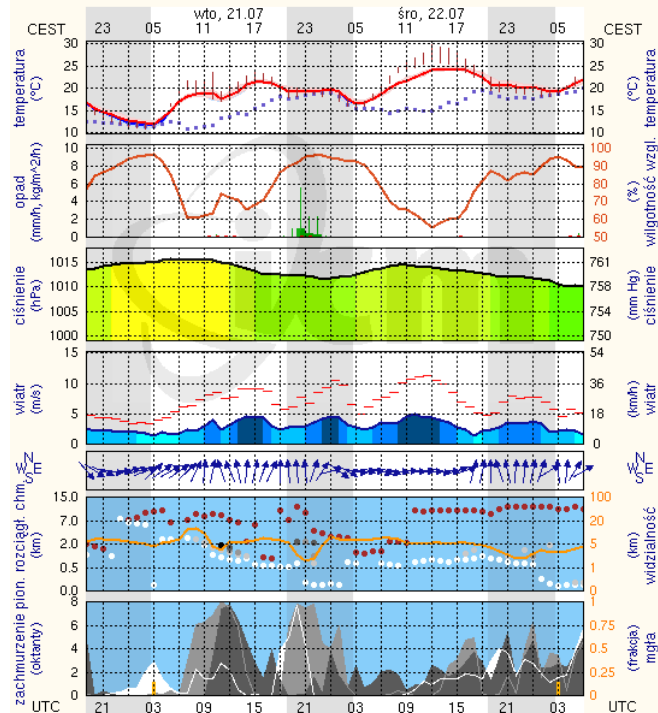
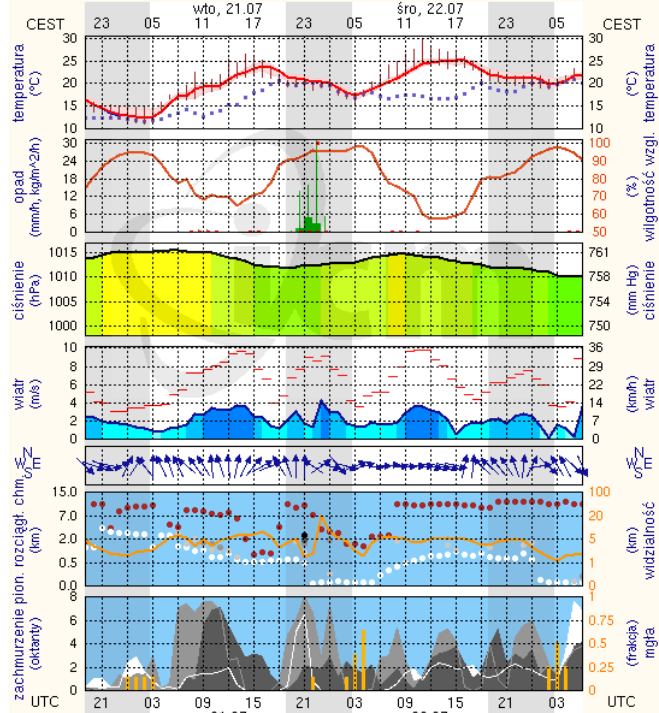
www.mazowieckie.pl

Płock

Ciechanów

wschód słońca: 04:44 CEST 19°41'E, 52°32'N wysokość (min, środek, max)
zachód słońca: 20:52 CEST (x=227, y=397) 53 - 66 - 121 m

wschód słońca: 04:38 CEST 20°38'E, 52°51'N wysokość (min, środek, max)
zachód słońca: 20:50 CEST (x=243, y=388) 99 - 121 - 141 m



meteo-um@icm.edu.pl

(C) 2007-2014 ICM, Uniwersytet Warszawski

meteo-um@icm.edu.pl

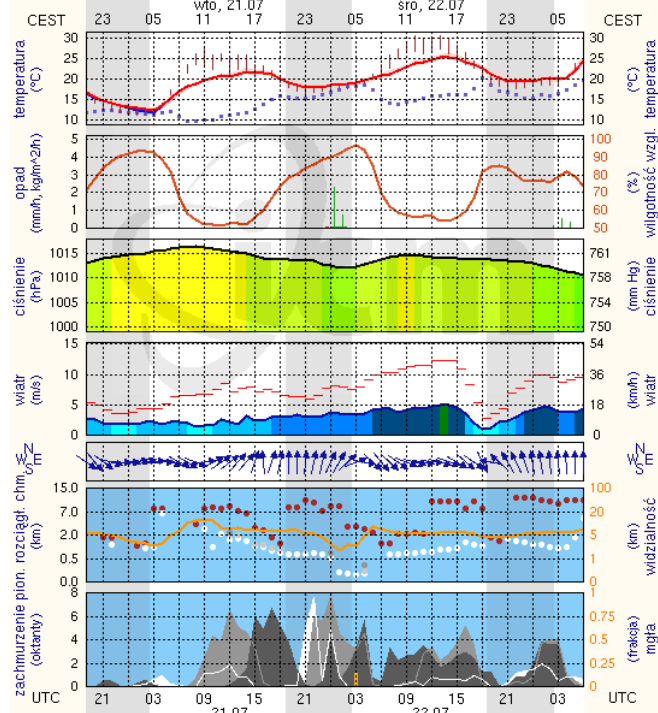
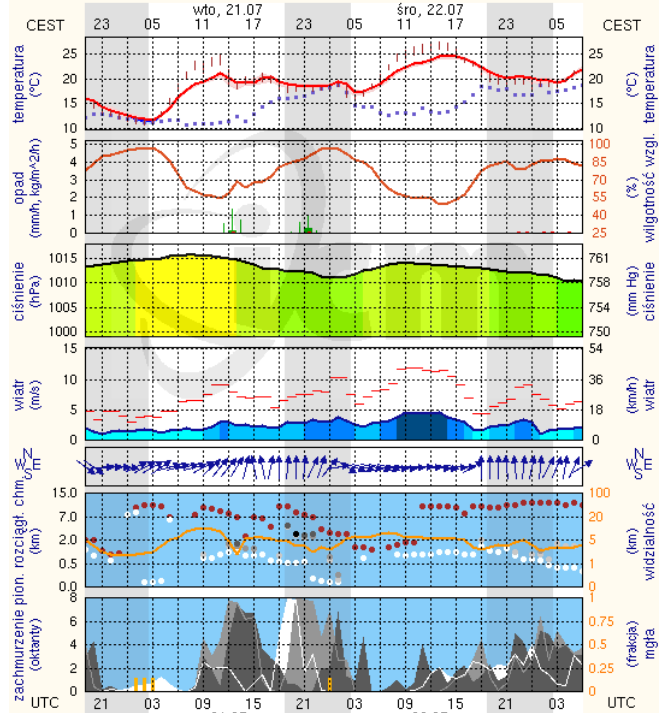
(C) 2007-2014 ICM, Uniwersytet Warszawski

Ostrołęka

Siedlce

wschód słońca: 04:34 CEST 21°33'E, 53°33'N wysokość (min, środek, max)
zachód słońca: 20:47 CEST (x=258, y=382) 90 - 95 - 122 m

wschód słońca: 04:35 CEST 22°16'E, 52°10'N wysokość (min, środek, max)
zachód słońca: 20:40 CEST (x=271, y=406) 149 - 164 - 183 m



meteo-um@icm.edu.pl

(C) 2007-2014 ICM, Uniwersytet Warszawski

meteo-um@icm.edu.pl

(C) 2007-2014 ICM, Uniwersytet Warszawski