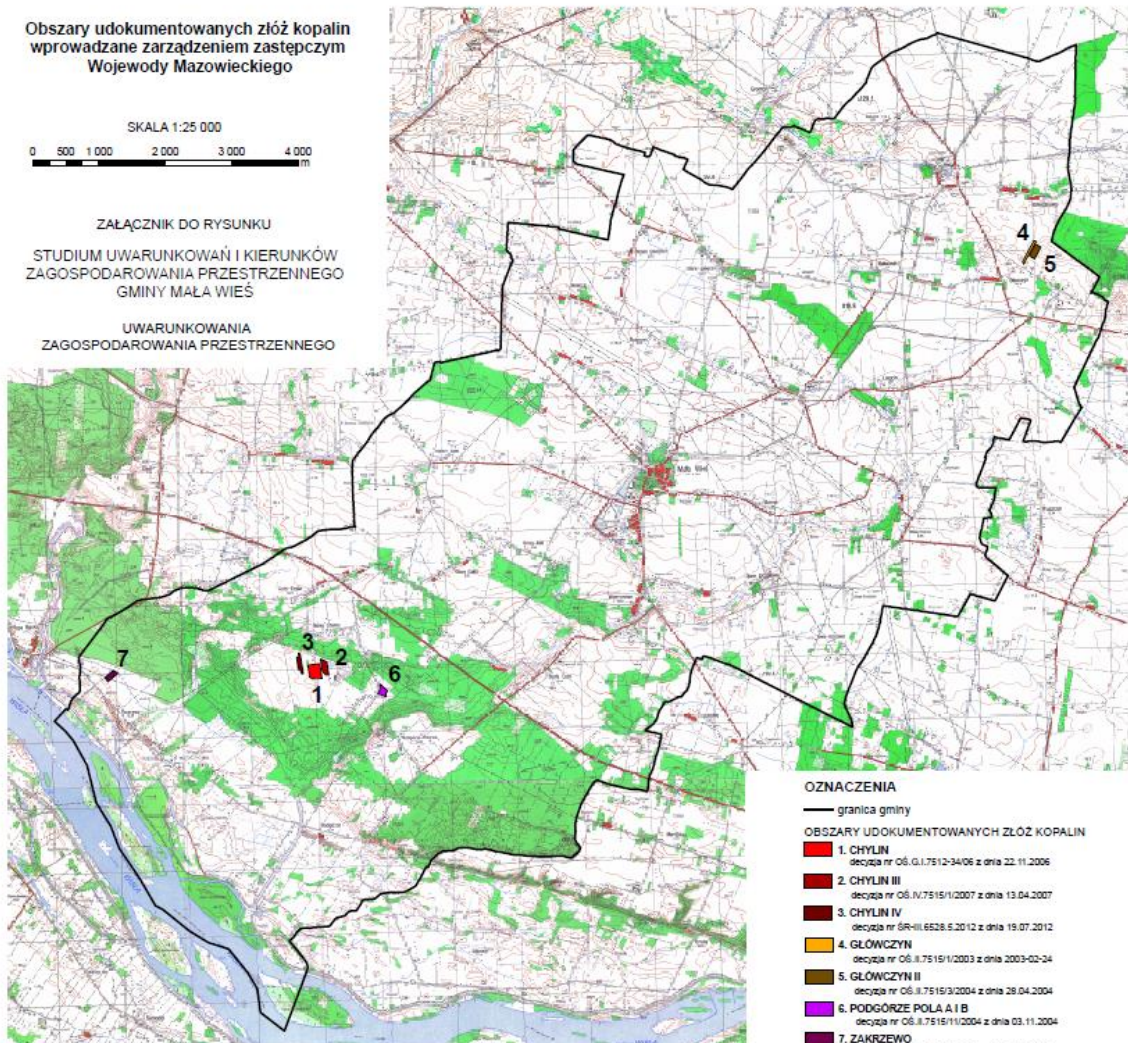


Obszary udokumentowanych złóż kopalin
wprowadzane zarządzeniem zastępczym
Wojewody Mazowieckiego

SKALA 1:25 000
0 500 1 000 2 000 3 000 4 000
m

ZALĄCZNIK DO RYSUNKU
STUDIUM UWARUNKOWAŃ I KIERUNKÓW
ZAGOSPODAROWANIA PRZESTRZENNEGO
GMINY MAŁA WIEŚ

UWARUNKOWANIA
ZAGOSPODAROWANIA PRZESTRZENNEGO



OZNACZENIA

— granica gminy

- OBSZARY UDOKUMENTOWANYCH ZŁÓŻ KOPALIN
- 1. CHYLIN
decyzja nr OG.I.7512-34/06 z dnia 22.11.2006
 - 2. CHYLIN III
decyzja nr OG.IV.7515/1/2007 z dnia 13.04.2007
 - 3. CHYLIN IV
decyzja nr SR-III.6528.5.2012 z dnia 19.07.2012
 - 4. GŁÓWCZYN
decyzja nr OG.II.7515/1/2003 z dnia 2003-02-24
 - 5. GŁÓWCZYN II
decyzja nr OG.II.7515/2/2004 z dnia 28.04.2004
 - 6. PODGÓRZE POLA I I B
decyzja nr OG.I.7515/1/2004 z dnia 03.11.2004
 - 7. ZAKRZEWO
decyzja nr OG.II.7515/1/2002 z dnia 20.09.2002

Źródło: opracowanie na podstawie mapy 1:25 000
MaaZ.0001.01.0001.0001.01.01
MaaZ.0001.01.0001.0001.01.01
MaaZ.0001.01.0001.0001.01.01
MaaZ.0001.01.0001.0001.01.01
MaaZ.0001.01.0001.0001.01.01
MaaZ.0001.01.0001.0001.01.01
MaaZ.0001.01.0001.0001.01.01
MaaZ.0001.01.0001.0001.01.01
MaaZ.0001.01.0001.0001.01.01
MaaZ.0001.01.0001.0001.01.01

Opracowanie: mgr inż. arch. Piotr Sudra
mgr Paweł Sudra