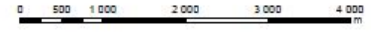


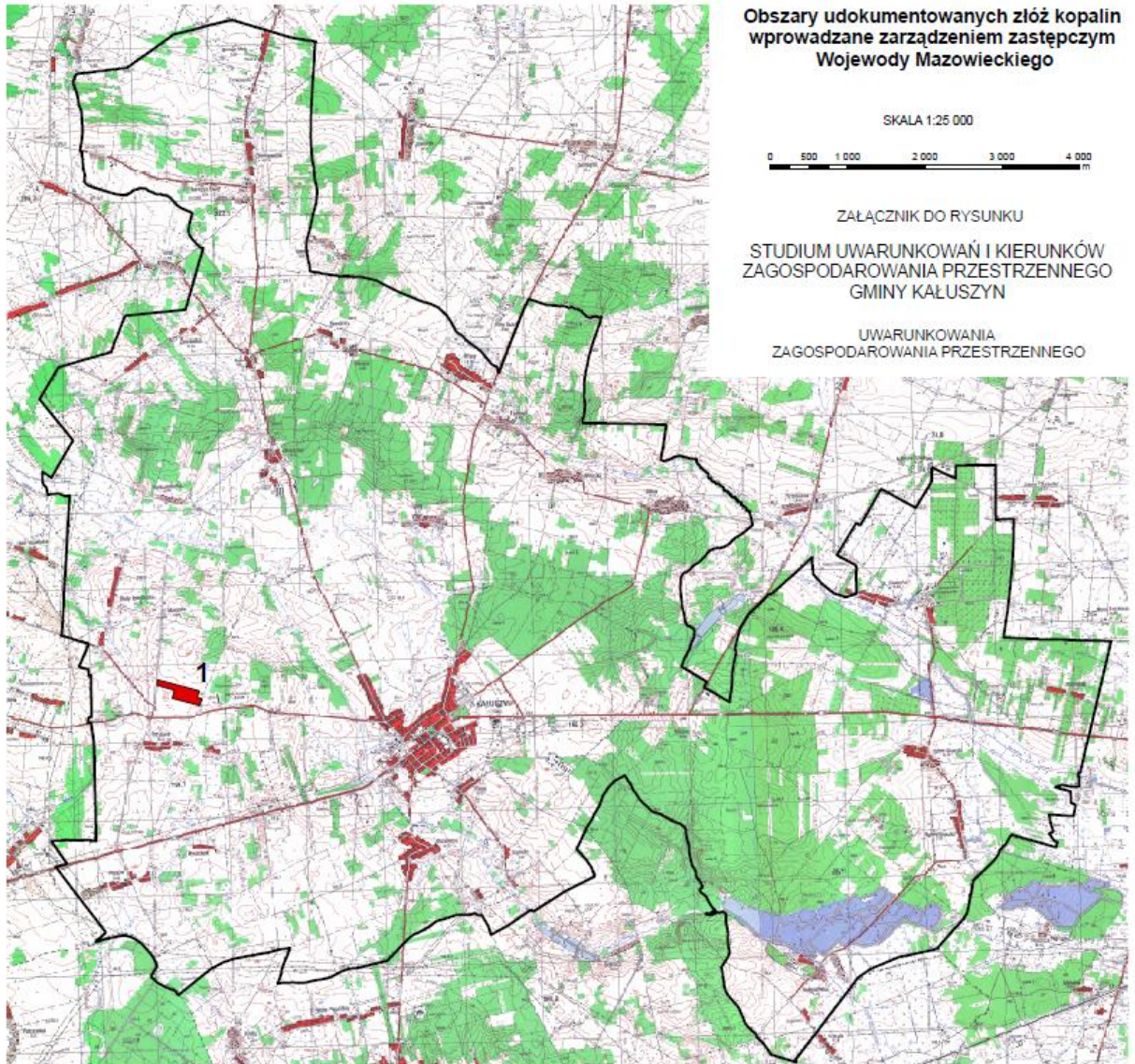
**Obszary udokumentowanych złóż kopalin
wprowadzane zarządzeniem zastępczym
Wojewody Mazowieckiego**

SKALA 1:25 000



ZAŁĄCZNIK DO RYSUNKU
STUDIUM UWARUNKOWAŃ I KIERUNKÓW
ZAGOSPODAROWANIA PRZESTRZENNEGO
GMINY KAŁUSZYN

UWARUNKOWANIA
ZAGOSPODAROWANIA PRZESTRZENNEGO



Plan numerem: 1.07.2013/08/11/11-477-
nazwa: Obszary udokumentowanych złóż kopalin
organ: Marszałek Województwa Mazowieckiego z siedzibą w Warszawie, ul. Żurajska 15, 00-907 Warszawa
adres: ul. Ś. J. 9/102, 00-907 Warszawa
akt: 14.03.2013
informacja: 14.03.2013, 14.03.2013, 14.03.2013, 14.03.2013, 14.03.2013
akt: 14.03.2013, 14.03.2013, 14.03.2013, 14.03.2013, 14.03.2013
informacja: 14.03.2013, 14.03.2013, 14.03.2013, 14.03.2013, 14.03.2013
akt: 14.03.2013, 14.03.2013, 14.03.2013, 14.03.2013, 14.03.2013

Opracowanie: mgr inż. arch. Piotr Sudra
mgr Paweł Sudra

OZNACZENIA
— granica gminy
1. PRZYTOKA IX
obszary udokumentowanych złóż kopalin
decyzja nr PŚ.II.7427.4.2013.MŁ. z dnia 08.03.2013