

BIULETYN INFORMACYJNY NR 197/2015
za okres od 16.07.2015 r. godz. 8.00 do 17.07.2015 r. do godz. 8.00

piątek, 17.07.2015 r.



Najważniejsze zdarzenia z minionej doby

1. **Warszawa** – koperta z białym proszkiem w siedzibie Komendy Głównej Policji.
2. **Szczytniki pow. płoński** – zderzenie 2 pojazdów, 1 ofiara śmiertelne.
3. **Wieliszew pow. legionowski** – wypadek awionetki, 1 osoba ranna.

ZESTAWIENIE DANYCH STATYSTYCZNYCH
za okres: 16 – 17.07.2015 r.

KOMENDA STOŁECZNA POLICJI		W analizowanym okresie	Od początku roku
	1) Odnotowano wypadków	7	1175
	2) Ofiary śmiertelne w wypadkach drogowych/ kolejowych/ lotniczych	0/0/0	68/7/0
	3) Osoby ranne w wypadkach drogowych/kolejowych/lotniczych	9/0/1	1301/1/1
	4) Utonięcia /wychłodzenia	0/0	5/0
KOMENDA WOJEWÓDZKA POLICJI		W analizowanym okresie	Od początku roku
	1) Odnotowano wypadków	Ogółem 6	1007
	2) Ofiary śmiertelne w wypadkach drogowych/ kolejowych/ lotniczych	1/0/0	120/3/1
	3) Osoby ranne w wypadkach drogowych/kolejowych/lotniczych	5/0/0	1189/2/2
	4) Utonięcia/wychłodzenia	0/0	22/1
KOMENDA WOJEWÓDZKA PAŃSTWOWEJ STRAŻY POŻARNEJ		W analizowanym okresie	Od początku roku
	1) Liczba pożarów (w tym pożary traw)	ogółem 83	15447
	2) Ofiary śmiertelne w pożarach/zaczadzenia	0/0	37/4
	3) Osoby ranne w pożarach/zatrute CO	3/0	238/11

UTONIĘCIA		WYCHŁODZENIA		ZATRUCIE CO od 01.10.2014 r.	
w ciągu doby	ogółem w roku	w ciągu doby	ogółem w roku	w ciągu doby	Ogółem
---	27	---	1	---	23

WYKAZ ZGROMADZEŃ PUBLICZNYCH, IMPREZ MASOWYCH I INNYCH WYDARZEŃ planowanych w dniu 17.07.2015 r.

Godziny imprezy	Rodzaj imprezy	Miejsce/Trasa	Organizator	Liczba osób	Uwagi
8.00-17.00	zgromadzenie	ul. Jasna 26	Fundacja Paragraf	ok. 20	pikieta ph. "Stop bezprawiu i układom w sądach"

Na dzień 16 lipca 2015 r. powołanych zostało **25** komisji terenowych szacujących straty w rolnictwie w wyniku wystąpienia niekorzystnego zjawiska atmosferycznego, tj. suszy. Zestawienie przedstawia tabela nr 1.

Tabela nr 1 – zestawienie komisji terenowych - susza

L.p.	JST	Powiat	Szacunkowa liczba poszkodowanych gospodarstw
1	Gozdowo	sierpecki	80
2	Sierpc	sierpecki	100
3	Bodzanów	płocki	400
4	Bulkowo	płocki	400
5	Mała Wieś	płocki	100
6	Baboszewo	płoński	200
7	Gostynin	gostyniński	1000
8	Głinojeck	ciechanowski	300
9	Raciąż	płoński	300
10	Nowy Duninów	płocki	80
11	Bielsk	płocki	150
12	Mochowo	sierpecki	130
13	Słupno	płocki	60
14	Brudzeń Duży	płocki	300
15	Siemiątkowo	żuromiński	90
16	Nasielsk	nowodworski	230
17	Stara Biała	płocki	100
18	Załuski	nowodworski	600
19	Wąsewo	ostrowski	100
20	Młodzieszyn	sochaczewski	300
21	Radzanowo	płocki	64
22	Strzegowo	mławski	1700
23	Nowe Miasto	płoński	280
24	Wiskitki	żyrardowski	70
25	Dzierżążnia	płoński	150
SUMA			7284

Instytut Uprawy Nawożenia i Gleboznawstwa – Państwowy Instytut Badawczy w Puławach, zgodnie z wymogami Obwieszczenia Ministra Rolnictwa i Rozwoju Wsi, opracował wartości klimatycznego bilansu wodnego dla wszystkich gmin Polski oraz w oparciu o kategorie gleb, określił w tych gminach aktualny stan zagrożenia suszą rolniczą

W piątym okresie raportowania tj. **od 11 maja do 10 lipca 2015 roku, stwierdzono zagrożenie wystąpienia suszy rolniczej na obszarze województwa mazowieckiego** wśród upraw:

1. **zbóż jarych,**
2. **zbóż ozimych,**
3. **rzepaku i rzepiku,**
4. **tytoniu,**
5. **krzewów owocowych,**
6. **warzyw gruntowych,**
7. **truskawek,**
8. **roślin strączkowych**

Obecnie największe zagrożenie suszą w Polsce występuje dla zbóż jarych. Susza dla tej uprawy występuje na glebach:

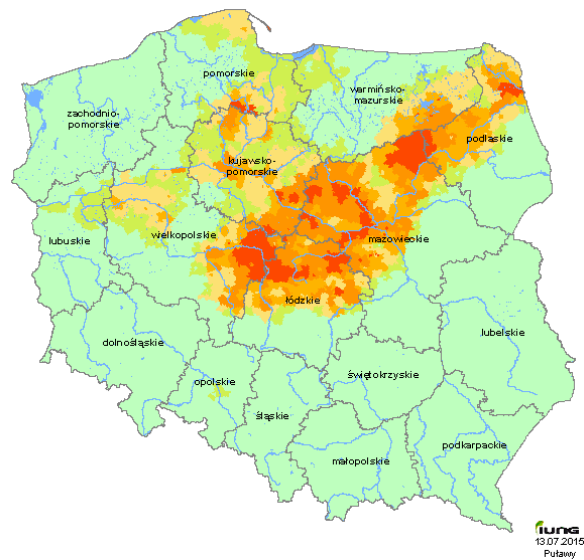
- I kategorii (gleby bardzo lekkie), grupa granulometryczna: piasek luźny, piasek luźny pylasty, piasek słabo gliniasty, piasek słabo gliniasty pylasty,
- II kategorii (gleby lekkie), grupa granulometryczna: piasek gliniasty lekki, piasek gliniasty lekki pylasty, piasek gliniasty mocny, piasek gliniasty mocny pylasty.

Tabela nr 2 przedstawia dane dotyczące liczby gmin, % udziału gmin i powierzchni gruntów ornych, w których występuje zagrożenie suszą wśród upraw rolniczych, warzyw gruntowych i krzewów owocowych.

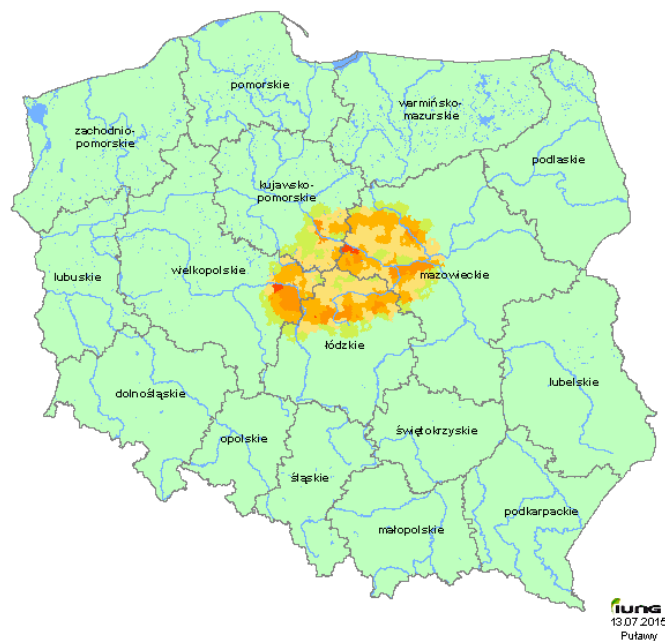
Uprawa	Liczba gmin ogółem	Liczba gmin zagrożonych	Udział gmin zagrożonych [%]	Udział powierzchni zagrożonej [%]
Zboża jare	364	200	54,9	28,2
Rośliny strączkowe	364	83	22,8	6,8
Zboża ozime	364	38	10,4	2,5
Rzepak i rzepik	364	38	10,4	2,5
Krzewy owocowe	364	38	10,4	2,5
Warzywa gruntowe	364	5	1,4	0,01
Truskawki	364	5	1,4	0,01
Tytoń	364	5	1,4	0,01

Potencjalne zasięgi suszy dla wymienionych wyżej upraw – MAPY

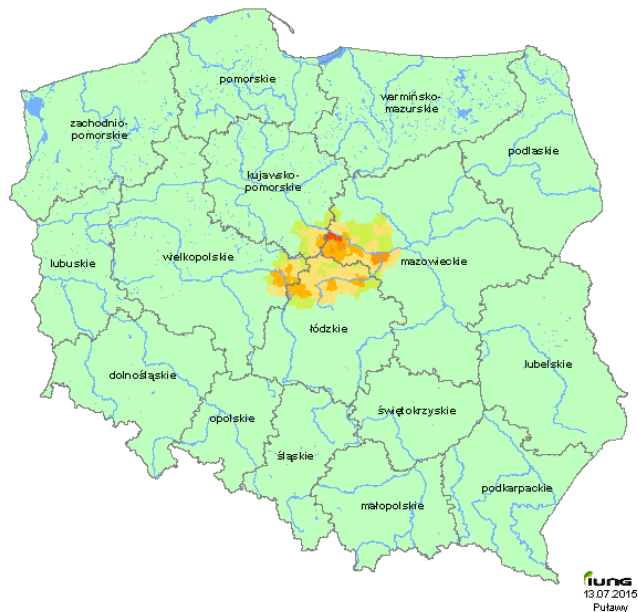
Rok: 2015; okres: 05 (11.V - 10.VII) - Zboża jare



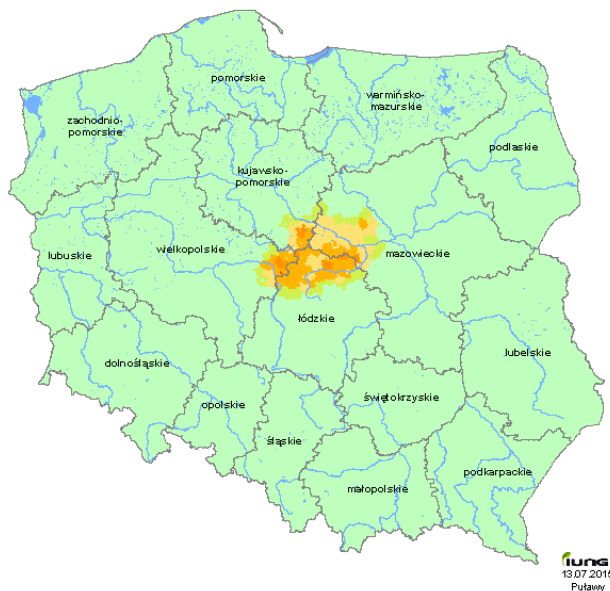
Rok: 2015; okres: 05 (11.V - 10.VII) - Rośliny strączkowe



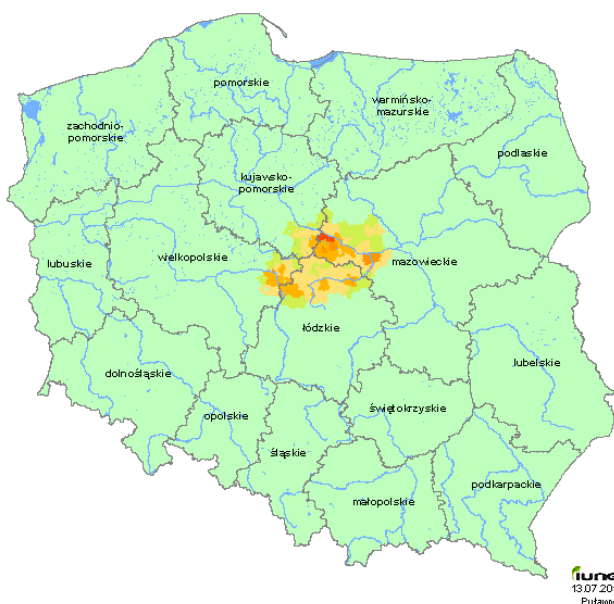
Rok: 2015; okres: 05 (11.V - 10.VII) - Zboża ozime



Rok: 2015; okres: 05 (11.V - 10.VII) - Rzepak i rzepik



Rok: 2015; okres: 05 (11.V - 10.VII) - Krzewy owocowe



Rok: 2015; okres: 05 (11.V - 10.VII) – Warzywa gruntowe, truskawki, tytoń



ZAGROŻENIA ŚRODOWISKA

Wyniki pomiarów zanieczyszczeń powietrza za minioną dobę [w $\mu\text{g}/\text{m}^3$] na automatycznych stacjach WIOŚ w Warszawie

DATA

16-07-2015



Kalendarz

Prezentuj dane

Stacja	PM 10		NO2		CO		O3		SO2-S1		SO2-S24	
	$\mu\text{g}/\text{m}^3$	% LV	$\mu\text{g}/\text{m}^3$	% LV	$\mu\text{g}/\text{m}^3$	% LV	$\mu\text{g}/\text{m}^3$	% LV	$\mu\text{g}/\text{m}^3$	% LV	$\mu\text{g}/\text{m}^3$	% LV
Belsk-IGFPAN			19.4	9.68	298	2.98	109.9	91.2	7.6	2.17	4.5	3.59
Granica-KPN			14.5	7.23			103.1	85.56	9.1	2.6	2.2	1.75
Legionowo-Zegrzyńska			26.8	13.37			109.9	91.2	15.9	4.54	9.5	7.57
Piastów-Pułańskiego			86.4	43.09			115.8	96.1	10.9	3.11	7.4	5.9
Płock-Reja	11.1	21.98	35.9	17.91	272	2.72			13.8	3.94	1.9	1.51
Płock-Gimnazjum			33.7	16.81			85.4	70.87	14	3.99	3.1	2.47
Radom-Tochtermana			65.6	32.72	425	4.25	104.5	86.72	2.4	0.68	1.8	1.43
Siedlce-Konarskiego	9.6	19.01	69.3	34.56	481	4.81	91.5	75.93	5.8	1.65	3	2.39
Warszawa-Komunikacyjna	35.4	70.1	133.4	66.53	793	7.93						
Warszawa-Marszałkowska												
Warszawa-Podlesna							101	83.82				
Warszawa-Targówek	13.4	26.53	82.2	41	619	6.19	68	56.43	2.5	0.71	1.2	0.96
Warszawa-Ursynów	15.1	29.9	99.1	49.43			103.8	86.14	10.4	2.97	7.3	5.82
Żyrdów-Roosevelta	16.8	33.27	54.6	27.23			107.6	89.29	9	2.57	7.4	5.9

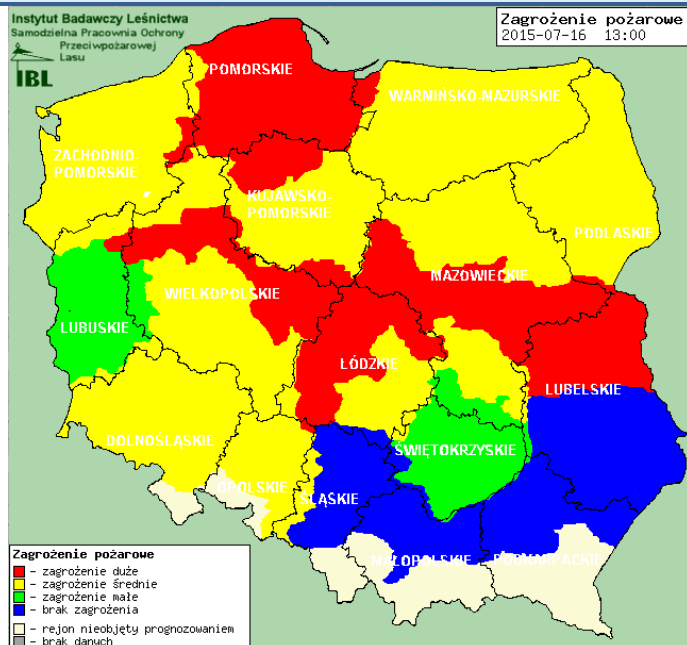
Skala jakości powietrza

	PM10 - 1h	PM10 - 24h	NO ₂ - 1h	CO - 8h	O ₃ - 1h	O ₃ - 8h	SO ₂ - 1h	SO ₂ - 24h
Bardzo dobry	0-20	0-20	0-40	0-2000	0-24	0-24	0-70	0-25
Dobry	20-60	20-60	40-120	2000-6000	24-72	24-72	70-210	25-60
Umiarkowany	60-100	60-100	120-200	6000-10000	72-120	72-120	210-350	60-100
Dostateczny	100-140	100-140	200-280	10000-140000	120-168	120-168	350-490	100-125
Zły	140-200	140-200	280-400	>140000	168-240	168-240	490-700	>125
Bardzo zły	>200	>200	>400		>240	>240	>700	

INFORMACJE HYDROLOGICZNO - METEOROLOGICZNE

Zagrożenie pożarowe lasów

Ostrzeżenia hydro/meteorologiczne



BRAK

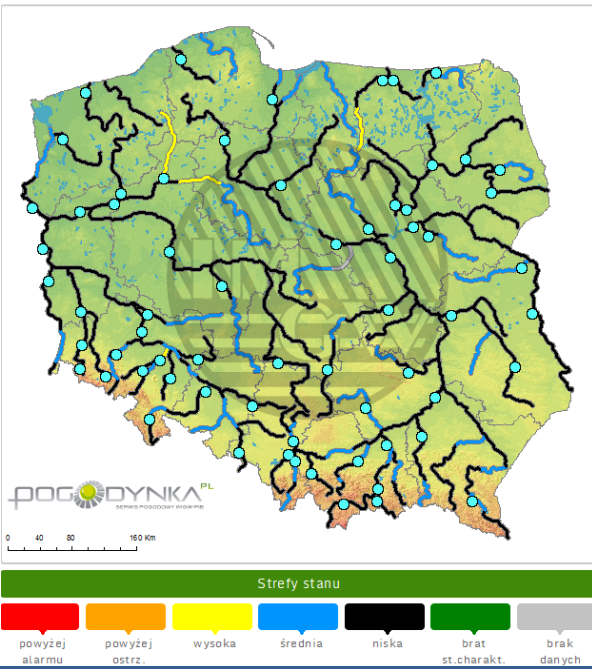
WOJEWÓDZKIE CENTRUM ZARZĄDZANIA KRYZYSOWEGO

Plac Bankowy 3/5, 00-950 Warszawa, tel.: (22) 595-13-00; 595-13-01; 987; fax.: (22) 620-19-40; 695-63-53;

www.mazowieckie.pl

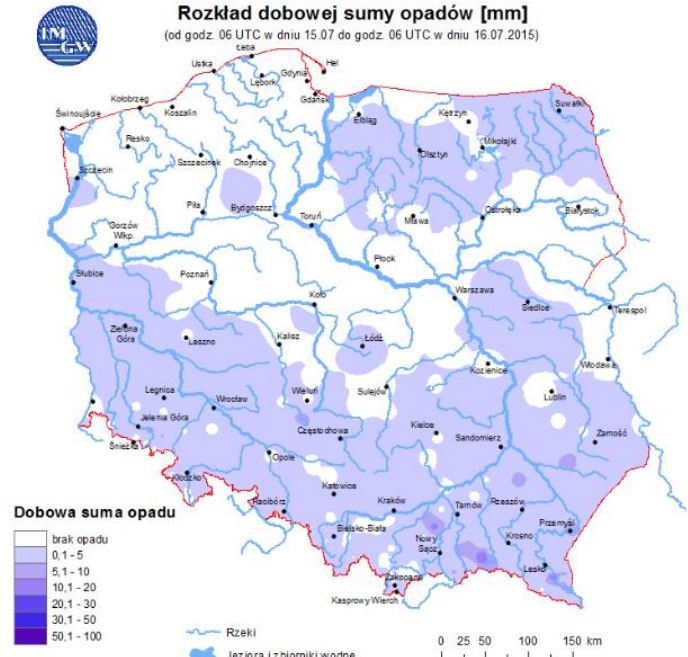
Stan wody na głównych rzekach Polski

Stan wody w rzekach 16.07.2015 godz. 06 UTC

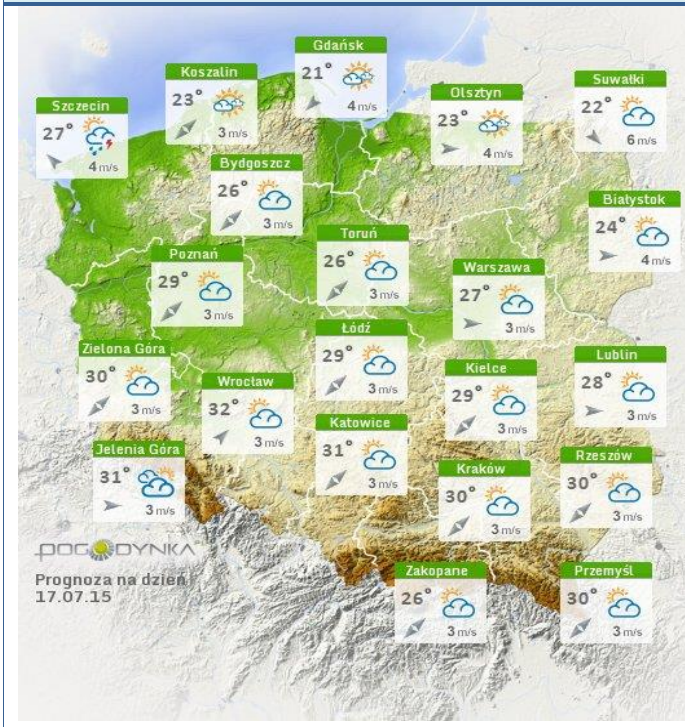


Rozkład dobowej sumy opadów

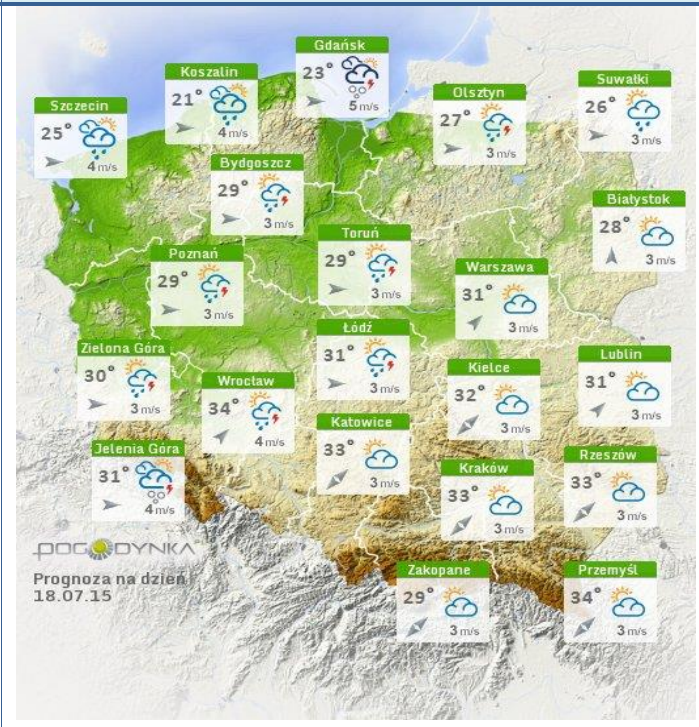
Rozkład dobowej sumy opadów [mm]
(od godz. 06 UTC w dniu 15.07 do godz. 06 UTC w dniu 16.07.2015)



Prognoza pogody na dziś



Pogoda na jutro

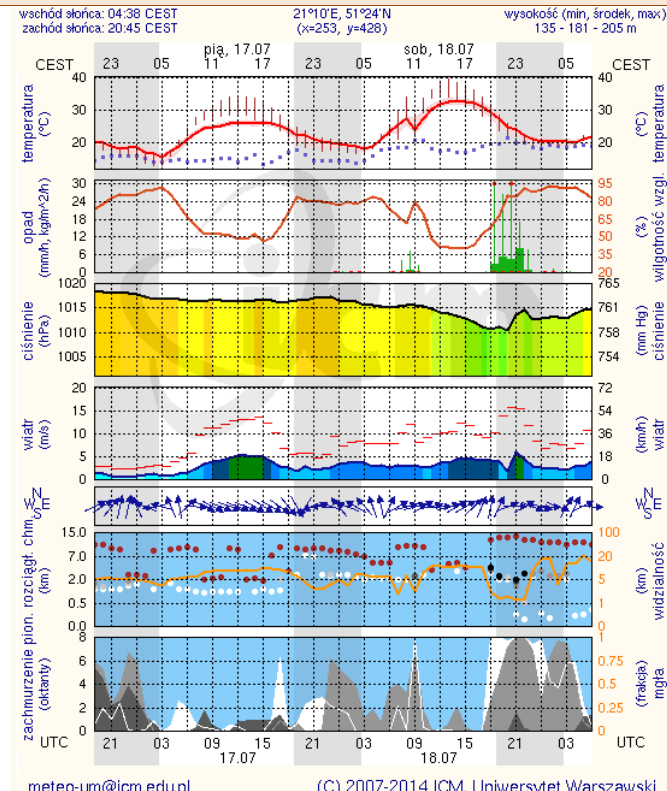
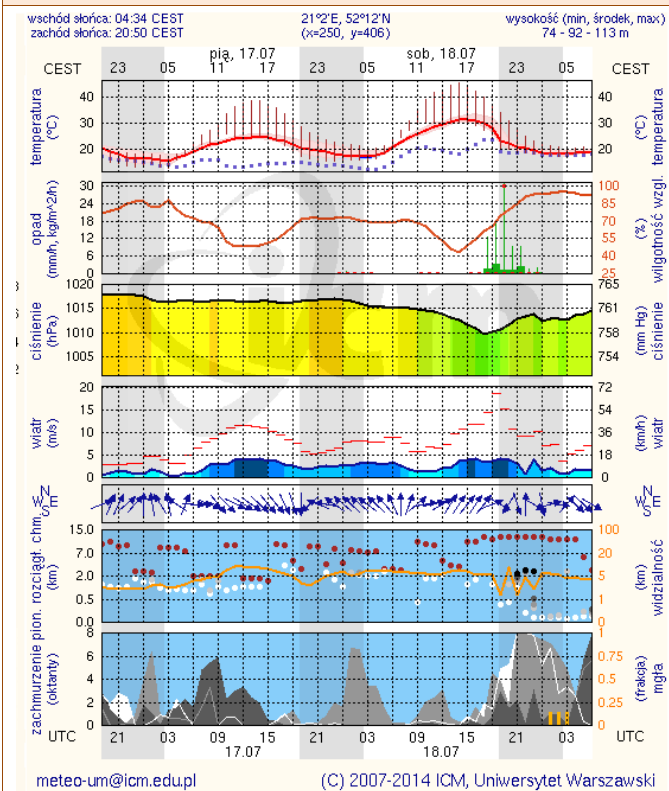


METEOGRAMY

dla głównych miast województwa mazowieckiego:

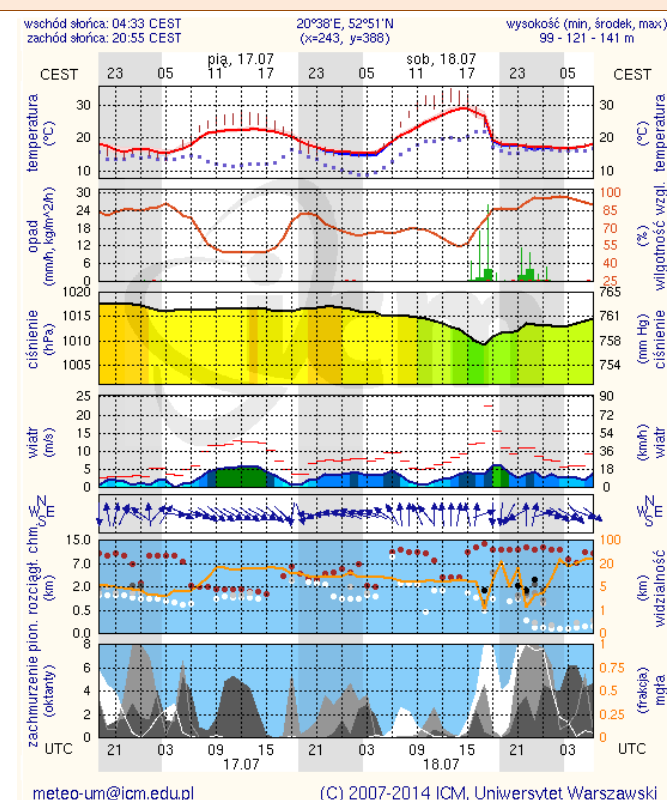
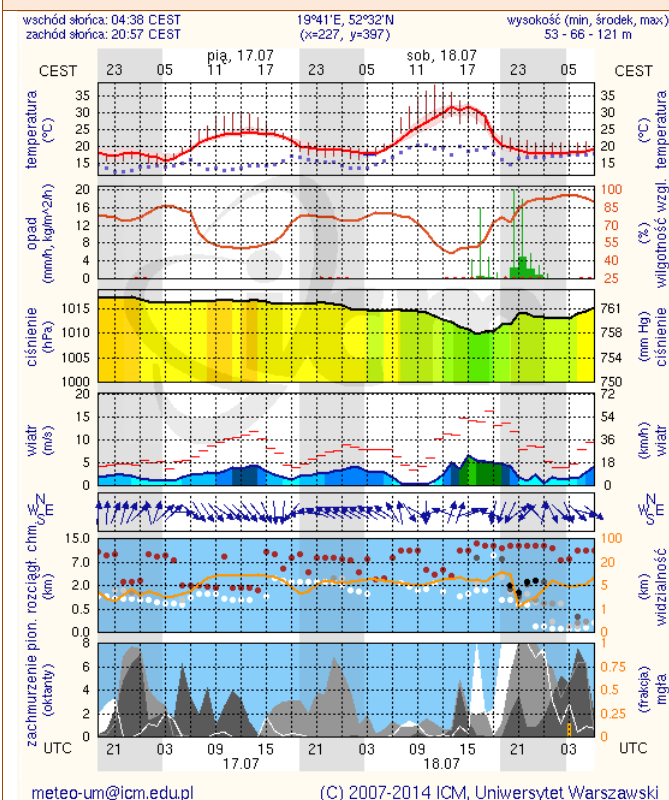
Warszawa

Radom



Płock

Ciechanów



WOJEWÓDZKIE CENTRUM ZARZĄDZANIA KRYZYSOWEGO

Plac Bankowy 3/5, 00-950 Warszawa, tel.: (22) 595-13-00; 595-13-01; 987; fax.: (22) 620-19-40; 695-63-53;

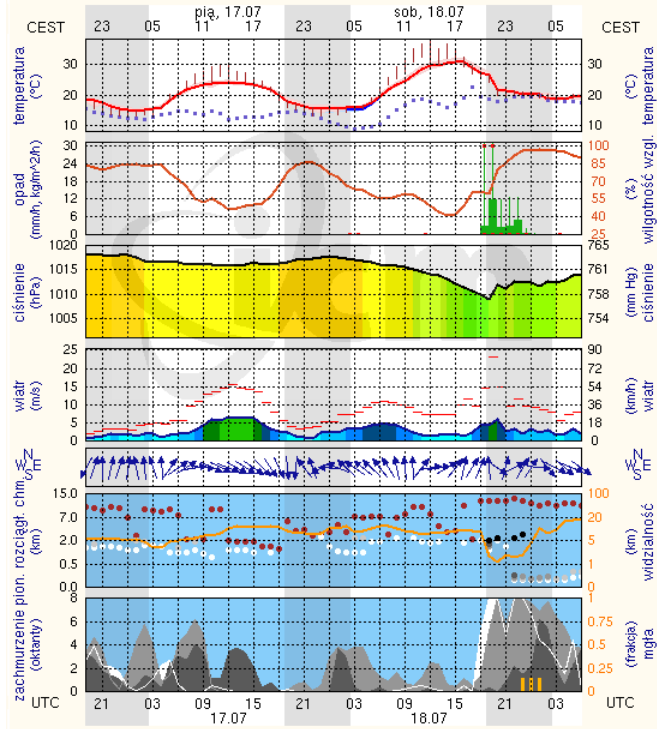
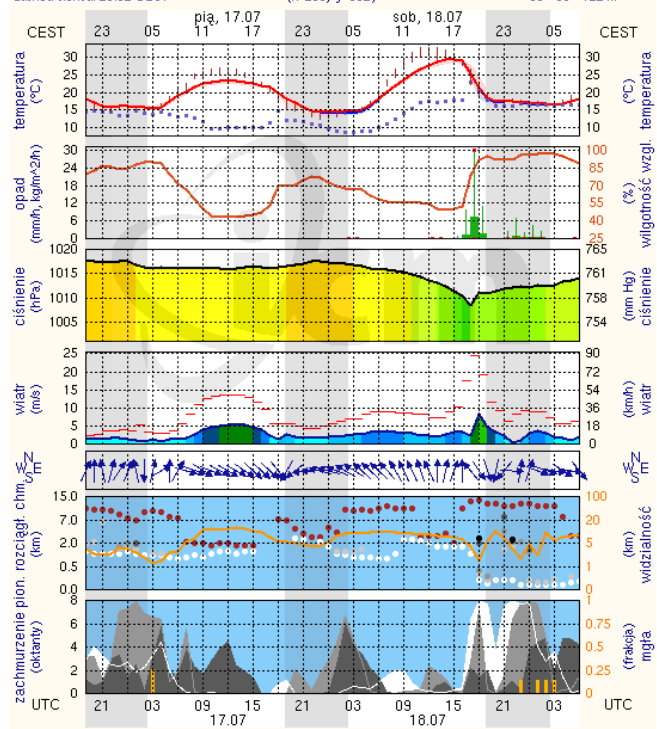
www.mazowieckie.pl

Ostrołęka

Siedlce

wschód słońca: 04:28 CEST 21°33'E, 53°3'N wysokość (min, środek, max)
zachód słońca: 20:52 CEST (x=258, y=382) 90 - 95 - 122 m

wschód słońca: 04:30 CEST 22°16'E, 52°10'N wysokość (min, środek, max)
zachód słońca: 20:45 CEST (x=271, y=406) 149 - 164 - 163 m



meteo-um@icm.edu.pl

(C) 2007-2014 ICM, Uniwersytet Warszawski

meteo-um@icm.edu.pl

(C) 2007-2014 ICM, Uniwersytet Warszawski