

BIULETYN INFORMACYJNY NR 193/2015
za okres od 12.07.2015 r. godz. 8.00 do 13.07.2015 r. do godz. 8.00



poniedziałek, 13.07.2015 r.



Najważniejsze zdarzenia z minionej doby

1. Parkoczewo (pow. płocki) – wybuch pieca, trzy osoby ranne.
2. Lubice (pow. otwocki) – wypadek drogowy na DK-17.

ZESTAWIENIE DANYCH STATYSTYCZNYCH
za okres: 12 – 13.07.2015 r.

	KOMENDA STOŁECZNA POLICJI		W analizowanym okresie	Od początku roku
	1) Odnotowano wypadków			5
2) Ofiary śmiertelne w wypadkach drogowych/ kolejowych/ lotniczych			1/0/0	68/7/0
3) Osoby ranne w wypadkach drogowych/kolejowych/lotniczych			8/0/0	1262/1/0
4) Utonięcia /wychłodzenia			0/0	5/0
	KOMENDA WOJEWÓDZKA POLICJI		W analizowanym okresie	Od początku roku
	1) Odnotowano wypadków	Ogółem	3	983
2) Ofiary śmiertelne w wypadkach drogowych/ kolejowych/ lotniczych			0/0/0	119/3/1
3) Osoby ranne w wypadkach drogowych/kolejowych/lotniczych			3/0/0	1162/2/2
4) Utonięcia/wychłodzenia			0/0	22/1
	KOMENDA WOJEWÓDZKA PAŃSTWOWEJ STRAŻY POŻARNEJ		W analizowanym okresie	Od początku roku
	1) Liczba pożarów (w tym pożary traw)	ogółem	100	15276
2) Ofiary śmiertelne w pożarach/zaczadzenia			0/0	37/4
3) Osoby ranne w pożarach/zatrute CO			3/0	233/11

UTONIĘCIA		WYCHŁODZENIA		ZATRUCIE CO od 01.10.2014 r.	
w ciągu doby	ogółem w roku	w ciągu doby	ogółem w roku	w ciągu doby	Ogółem
---	27	---	1	---	23

WYKAZ ZGROMADZEŃ PUBLICZNYCH, IMPREZ MASOWYCH I INNYCH WYDARZEŃ planowanych w dniu 13.07.2015 r.

Godziny imprezy	Rodzaj imprezy	Miejsce/Trasa	Organizator	Liczba osób	Uwagi
8.00-17.00	zgromadzenie	ul. Jasna 26	Fundacja Paragraf	ok. 20	pikieta ph. "Stop bezprawiu i układom w sądach"
bdb	religijna	ul. Nowoursynowska 166 - kampus SGGW	Stowarzyszenie Parafiada	ok. 1000	27. Międzynarodowa Parafiada Dzieci i Młodzieży
18.00-19.00	zgromadzenie	ul. Piwna 25	Partia Demokratyczna demokracji.pl	ok. 50	upamiętnienie 7. rocznicy śmierci prof. Bronisława Geremka

ZAGROŻENIA ŚRODOWISKA

Wyniki pomiarów zanieczyszczeń powietrza za minioną dobę [w $\mu\text{g}/\text{m}^3$] na automatycznych stacjach WIOŚ w Warszawie

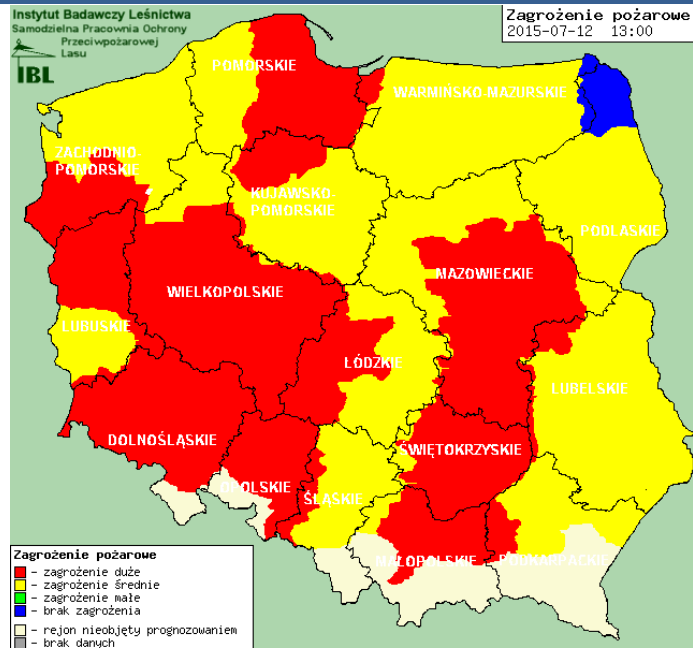
DATA	12-07-2015	<	>	Kalendarz	Prezentuj dane							
Stacja	PM 10		NO2		CO		O3		SO2-S1		SO2-S24	
	$\mu\text{g}/\text{m}^3$	% LV	$\mu\text{g}/\text{m}^3$	% LV	$\mu\text{g}/\text{m}^3$	% LV	$\mu\text{g}/\text{m}^3$	% LV	$\mu\text{g}/\text{m}^3$	% LV	$\mu\text{g}/\text{m}^3$	% LV
Belsk-IGFPAN			12.3	6.13	311	3.11	79.8	66.22	5.5	1.57	4.3	3.43
Granica-KPN			7	3.49			79.5	65.98	17.6	5.02	3.4	2.71
Legionowo-Ze grzyńska			37.9	18.9			86.6	71.87	12.7	3.62	8.1	6.45
Piastów-Puła skiego			61.5	30.67			91.6	76.02	14.1	4.02	7.1	5.66
Płock-Reja	7.5	14.85	31	15.46	613	6.13			20.8	5.93	3.3	2.63
Płock-Gimnazjum			31.8	15.86	206	2.06	68.7	57.01	17.6	5.02	3.9	3.11
Radom-To chtermana	9.6	19.01	49.2	24.54	429	4.29	78.4	65.06	2.8	0.8	1.9	1.51
Siedlce-Konarskiego	4.9	9.7	19.4	9.68	360	3.6	70.5	58.51	4.2	1.2	2.2	1.75
Warszawa-Komunikacyjna	21.3	42.18	103.6	51.67	488	4.88						
Warszawa-M arszałkowska			55.6	27.73	229	2.29						
Warszawa-P odleśna							80	66.39				
Warszawa-Targówek	10	19.8	42.6	21.25	423	4.23	59.7	49.54	3	0.86	1.6	1.27
Warszawa-U rsynów	7	13.86	52.8	26.33			61.2	50.79	11.9	3.4	6.7	5.34
Żyrdów-Roosevelta	9.3	18.42	32.9	16.41			86.8	72.03	10.8	3.08	7.5	5.98

Skala jakości powietrza

	PM10 - 1h	PM10 - 24h	NO ₂ - 1h	CO - 8h	O ₃ - 1h	O ₃ - 8h	SO ₂ - 1h	SO ₂ - 24h
Bardzo dobry	0-20	0-20	0-40	0-2000	0-24	0-24	0-70	0-25
Dobry	20-80	20-80	40-120	2000-8000	24-72	24-72	70-210	25-80
Umiarkowany	60-100	60-100	120-200	6000-10000	72-120	72-120	210-350	80-100
Dostateczny	100-140	100-140	200-280	10000-140000	120-168	120-168	350-490	100-125
Zły	140-200	140-200	280-400	>140000	168-240	168-240	490-700	>125
Bardzo zły	>200	>200	>400		>240	>240	>700	

INFORMACJE HYDROLOGICZNO - METEOROLOGICZNE

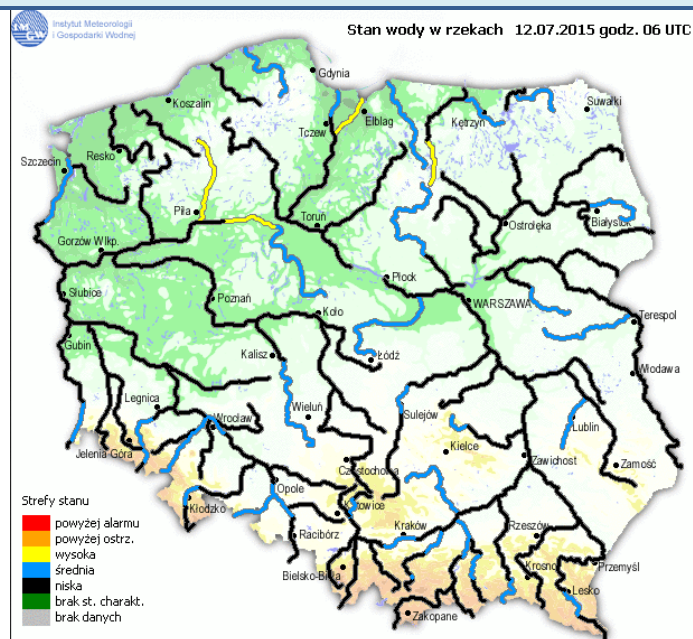
Zagrożenie pożarowe lasów



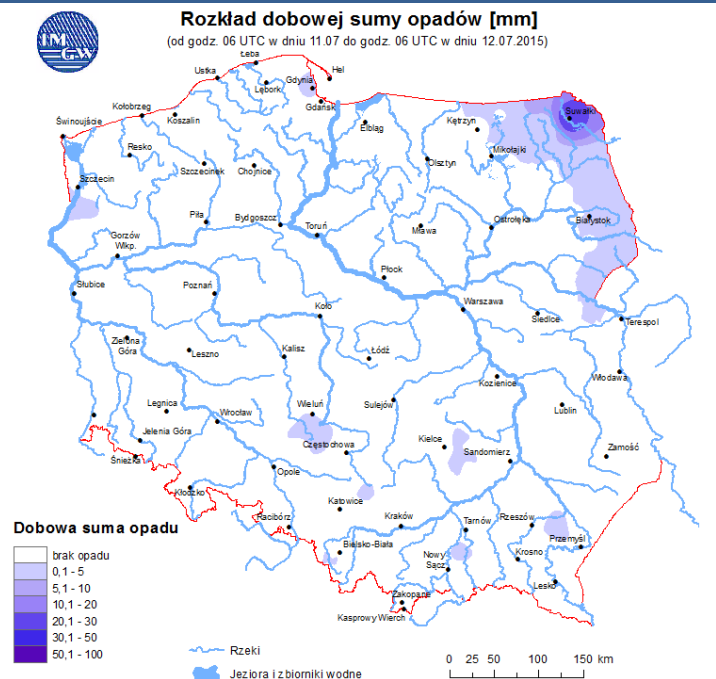
Ostrzeżenia hydro/meteorologiczne

BRAK

Stan wody na głównych rzekach Polski

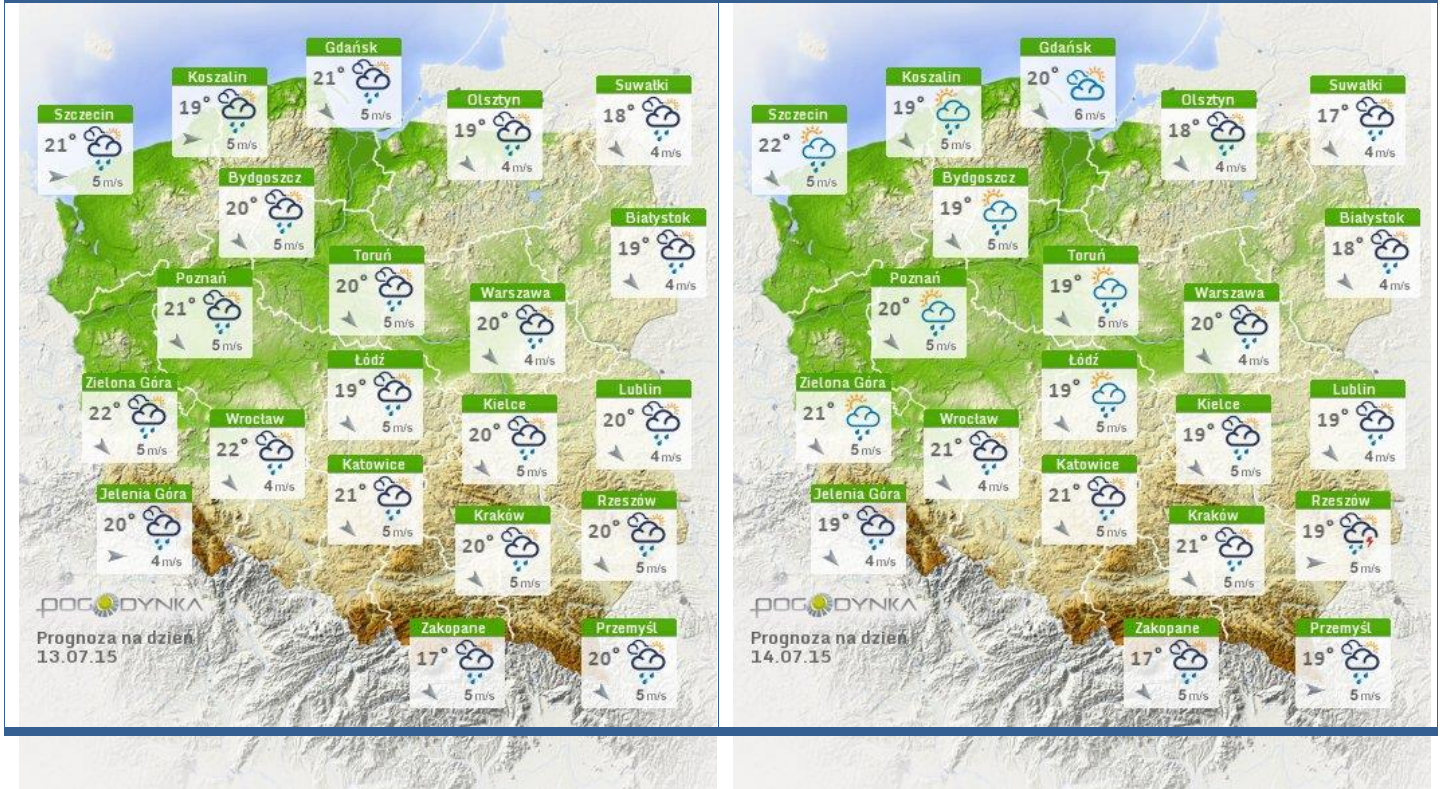


Rozkład dobowej sumy opadów



Prognoza pogody na dziś

Pogoda na jutro

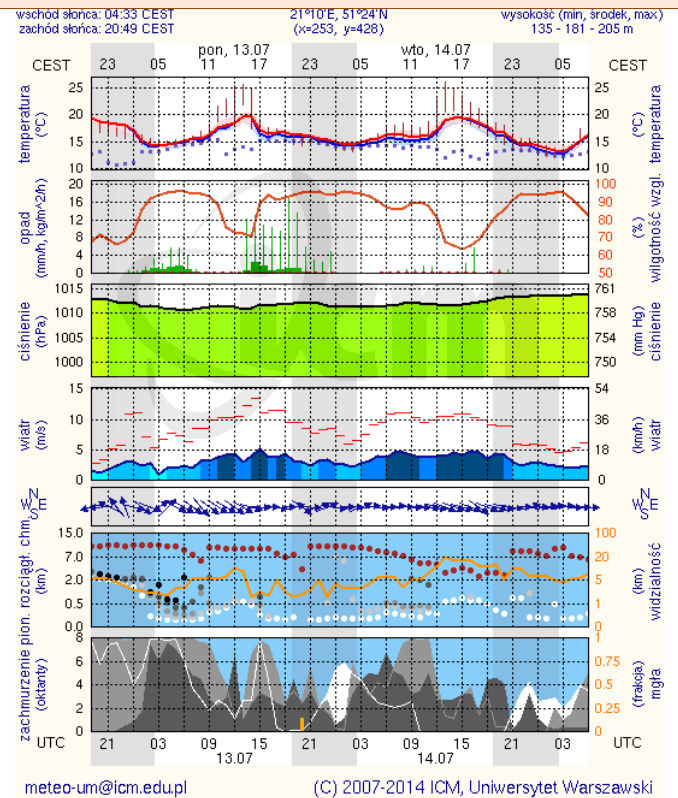
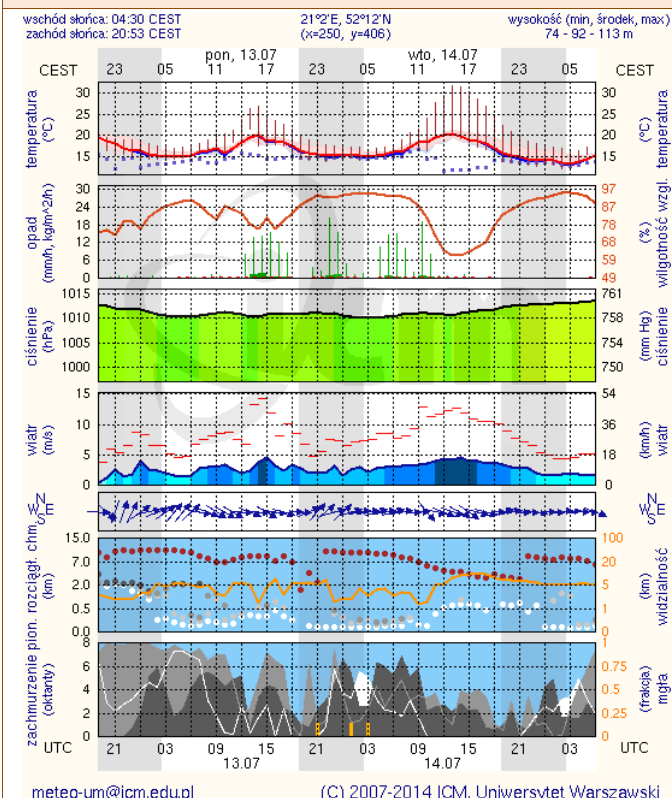


METEOGRAMY

dla głównych miast województwa mazowieckiego:

Warszawa

Radom



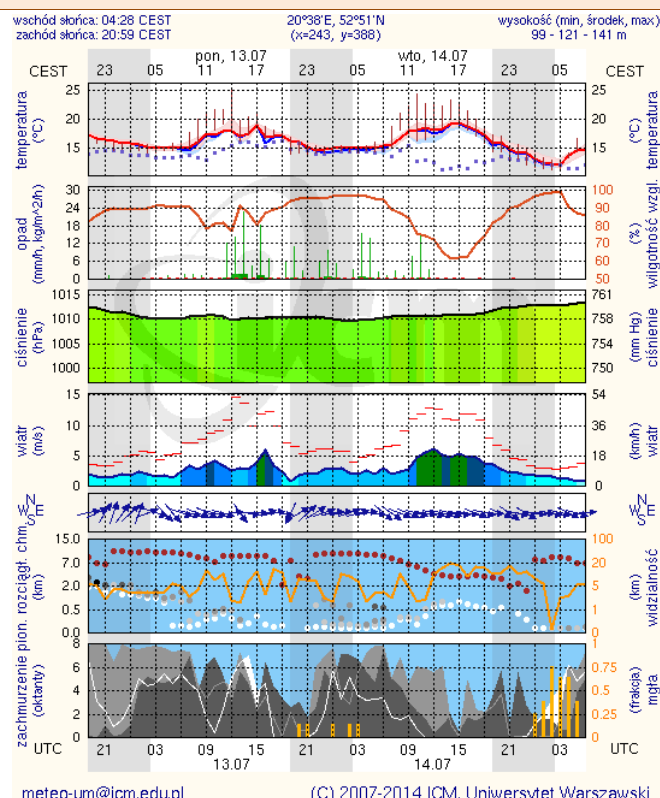
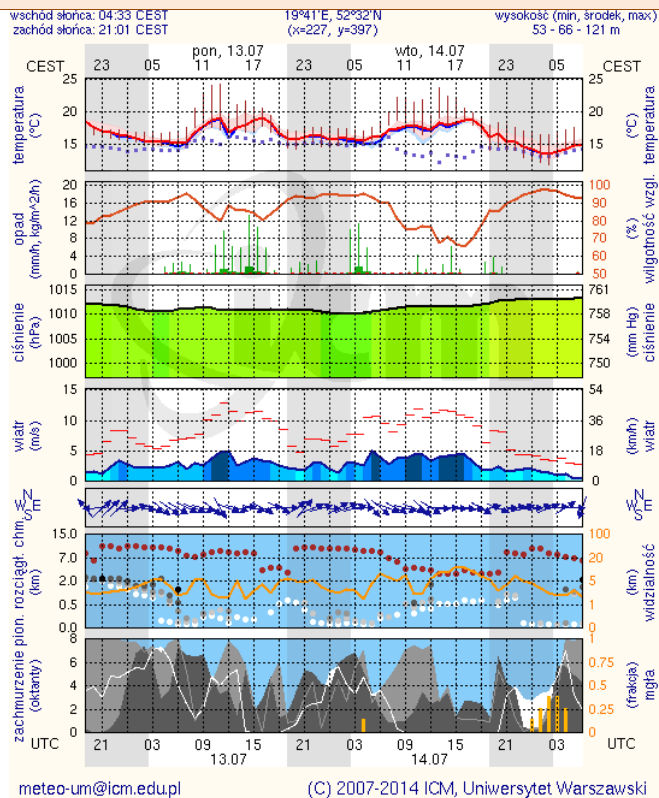
WOJEWÓDZKIE CENTRUM ZARZĄDZANIA KRYZYSOWEGO

Plac Bankowy 3/5, 00-950 Warszawa, tel.: (22) 595-13-00; 595-13-01; 987; fax.: (22) 620-19-40; 695-63-53;

www.mazowieckie.pl

Płock

Ciechanów



Ostrołęka

Siedlce

