

BIULETYN INFORMACYJNY NR 190/2015
za okres od 09.07.2015 r. godz. 8.00 do 10.07.2015 r. do godz. 8.00

piątek, 10.07.2015 r.



Najważniejsze zdarzenia z minionej doby

1. Łomianki (pow.warszawski-zachodni) - katastrofa budowlana.
2. Warszawa – awaria wodociągowa na S8.
3. Maków Mazowiecki – śmiertelne potrącenie pieszego.

ZESTAWIENIE DANYCH STATYSTYCZNYCH
za okres: 09.07 – 10.07.2015 r.

	KOMENDA STOŁECZNA POLICJI		W analizowanym okresie	Od początku roku
	1) Odnotowano wypadków		4	1129
2) Ofiary śmiertelne w wypadkach drogowych/ kolejowych/ lotniczych		0/0/0	677/0	
3) Osoby ranne w wypadkach drogowych/kolejowych/lotniczych		4/0/0	1242/1/0	
4) Utonięcia /wychłodzenia		0/0	5/0	
	KOMENDA WOJEWÓDZKA POLICJI		W analizowanym okresie	Od początku roku
	1) Odnotowano wypadków	Ogółem	7	965
2) Ofiary śmiertelne w wypadkach drogowych/ kolejowych/ lotniczych		2/0/0	118/3/1	
3) Osoby ranne w wypadkach drogowych/kolejowych/lotniczych		5/0/0	1140/2/2	
4) Utonięcia/wychłodzenia		0/0	22/1	
	KOMENDA WOJEWÓDZKA PAŃSTWOWEJ STRAŻY POŻARNEJ		W analizowanym okresie	Od początku roku
	1) Liczba pożarów (w tym pożary traw)	ogółem	49	15073
2) Ofiary śmiertelne w pożarach/zaczadzenia		0/0	37/4	
3) Osoby ranne w pożarach/zatrute CO		0/0	228/11	

UTONIĘCIA		WYCHŁODZENIA		ZATRUCIE CO od 01.10.2014 r.	
w ciągu doby	ogółem w roku	w ciągu doby	ogółem w roku	w ciągu doby	Ogółem
---	27	---	1	---	23

WYKAZ ZGROMADZEŃ PUBLICZNYCH, IMPREZ MASOWYCH I INNYCH WYDARZEŃ planowanych w dniu 10.07.2015 r.

Godziny imprezy	Rodzaj imprezy	Miejsce/Trasa	Organizator	Liczba osób	Uwagi
7.15-18.45	religijna	trasa pielgrzymki: powiat nowodworski - Zakroczym, Grochale Nowe, Leoncin, las, Górki Kampinowskie, powiat warszawski zachodni - las, Kampinos (nocleg)	Wydział Duszpasterski Łomżyńskiej Kurii Diecezjalnej	ok.150	Piesza Pielgrzymka w intencji Trzeźwości Narodu z Ostrołki do Niepokalanowa
8.00-17.00	zgromadzenie	ul. Jasna 26	Fundacja Paragraf	ok. 20	"Stop bezprawiu i układom w sądach"
15.00-24.00	religijna	trasa pielgrzymki: powiat sochaczewski, powiat warszawski zachodni - Krzywa Góra, Górki Kampinoskie (nocleg)	Płocka Kuria Diecezjalna	250	XXVI Piesza Pielgrzymka Płocka w Intencji Trzeźwości Narodu z Bieżunia do Niepokalanowa
18.00-22.00	zgromadzenie	ul. Krakowskie Przedmieście 48/50, przed Pałacem Prezydenckim	osoba prywatna	3000	oddanie hołdu ofiarom katastrofy w Smoleńsku

ZAGROŻENIA ŚRODOWISKA

Wyniki pomiarów zanieczyszczeń powietrza za minioną dobę [w µg/m³] na automatycznych stacjach WIOŚ w Warszawie

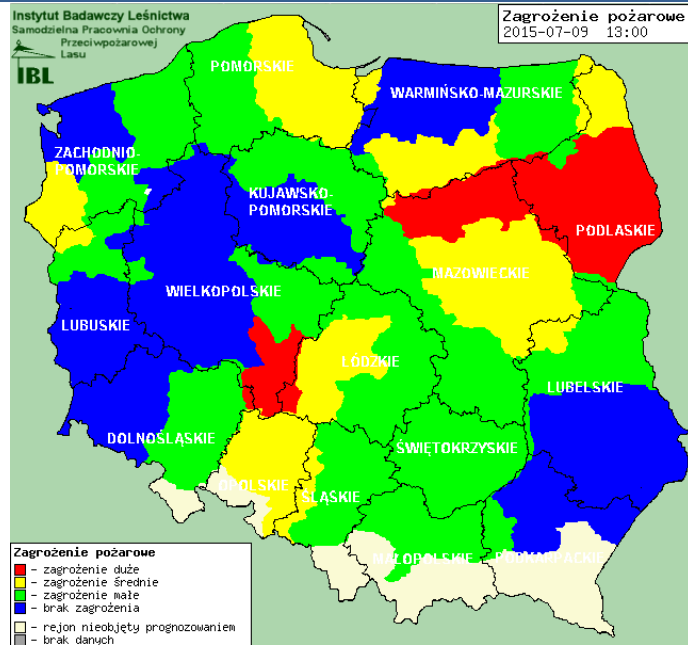
DATA	09-07-2015		Kalendarz		Prezentuj dane							
Stacja	PM 10		NO2		CO		O3		SO2-S1		SO2-S24	
	µg/m3	% LV	µg/m3	% LV	µg/m3	% LV	µg/m3	% LV	µg/m3	% LV	µg/m3	% LV
Belsk-IGFPAN			11.6	5.79	208	2.08	76.4	63.4	6.7	1.91	5	3.98
Granica-KPN			12.4	6.18			73	60.58	3.3	0.94	1.9	1.51
Legionowo-Zegrzyńska			25.3	12.62			76.5	63.49	9.9	2.82	6.9	5.5
Piastów-Pułaskiego			26.5	13.22			81.2	67.39	9.1	2.6	6.6	5.26
Płock-Reja	10.5	20.79	13.7	6.83	533	5.33			1.9	0.54	1	0.8
Płock-Gimnazjum			13.8	6.88	300	3	71.9	59.67	1.6	0.46	0.8	0.64
Radom-Tochtermana	12.8	25.35	17.8	8.88	404	4.04	74.1	61.49	5.6	1.6	2	1.59
Siedlce-Konarskiego	9	17.82	10.4	5.19	340	3.4	75	62.24	2.8	0.8	1.7	1.35
Warszawa-Komunikacyjna	26.5	52.48	78.4	39.1	678	6.78						
Warszawa-Marszałkowska												
Warszawa-Podleśna							70.3	58.34				
Warszawa-Targówek	13.1	25.94	26.7	13.32	388	3.88	51.3	42.57	1.2	0.34	0.8	0.64
Warszawa-Ursynów	12.4	24.55	25.4	12.67			54.5	45.23	8.8	2.51	5.6	4.46
Żyrdów-Roosevelta	11.9	23.56	18.3	9.13			73.3	60.83	9.5	2.71	7.6	6.06

Skala jakości powietrza

	PM10 - 1h	PM10 - 24h	NO ₂ - 1h	CO - 8h	O ₃ - 1h	O ₃ - 8h	SO ₂ - 1h	SO ₂ - 24h
Bardzo dobry	0-20	0-20	0-40	0-2000	0-24	0-24	0-70	0-25
Dobry	20-60	20-60	40-120	2000-6000	24-72	24-72	70-210	25-60
Umiarkowany	60-100	60-100	120-200	6000-10000	72-120	72-120	210-350	60-100
Dostateczny	100-140	100-140	200-280	10000-14000	120-168	120-168	350-490	100-125
Zły	140-200	140-200	280-400	>14000	168-240	168-240	490-700	>125
Bardzo zły	>200	>200	>400		>240	>240	>700	

INFORMACJE HYDROLOGICZNO - METEOROLOGICZNE

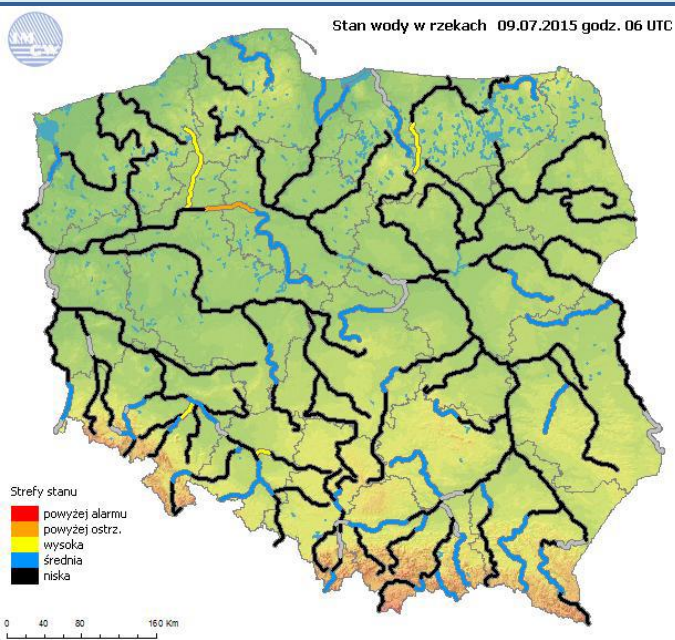
Zagrożenie pożarowe lasów



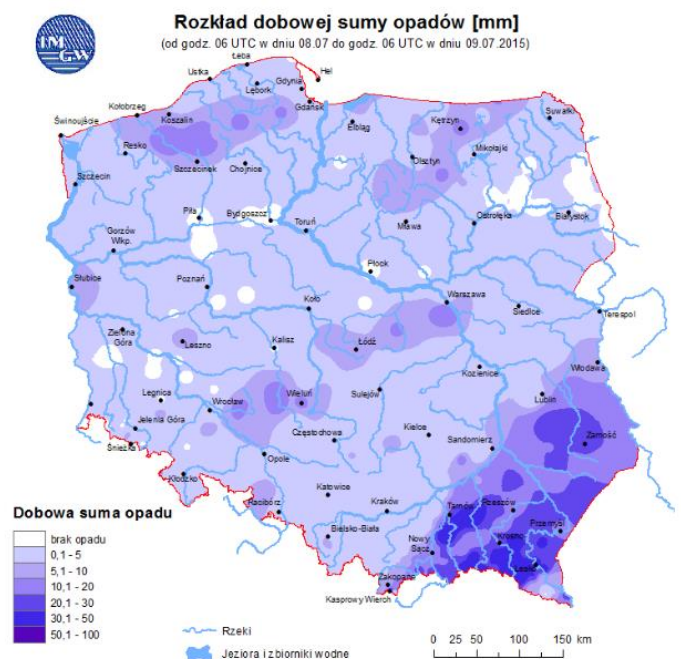
Ostrzeżenia hydro/meteorologiczne

BRAK

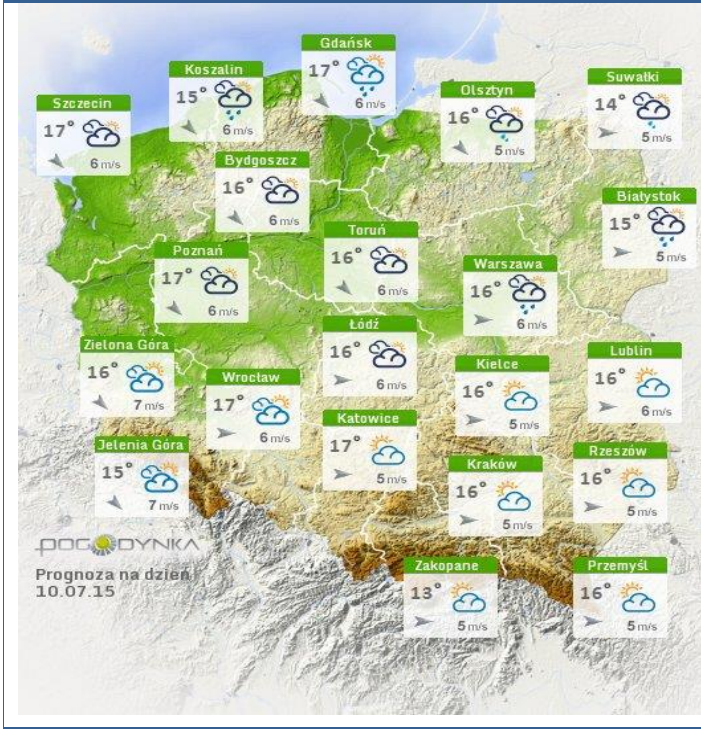
Stan wody na głównych rzekach Polski



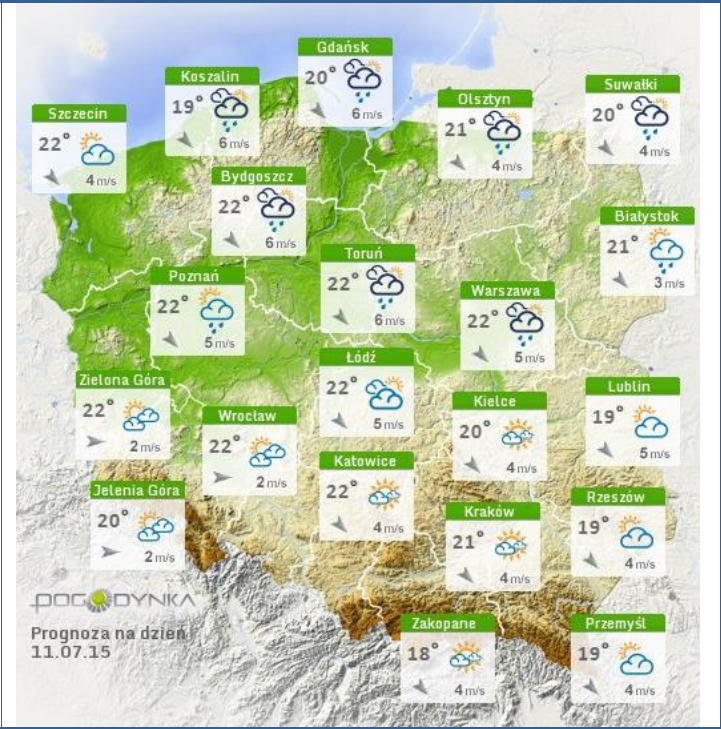
Rozkład dobowej sumy opadów



Prognoza pogody na dziś



Pogoda na jutro

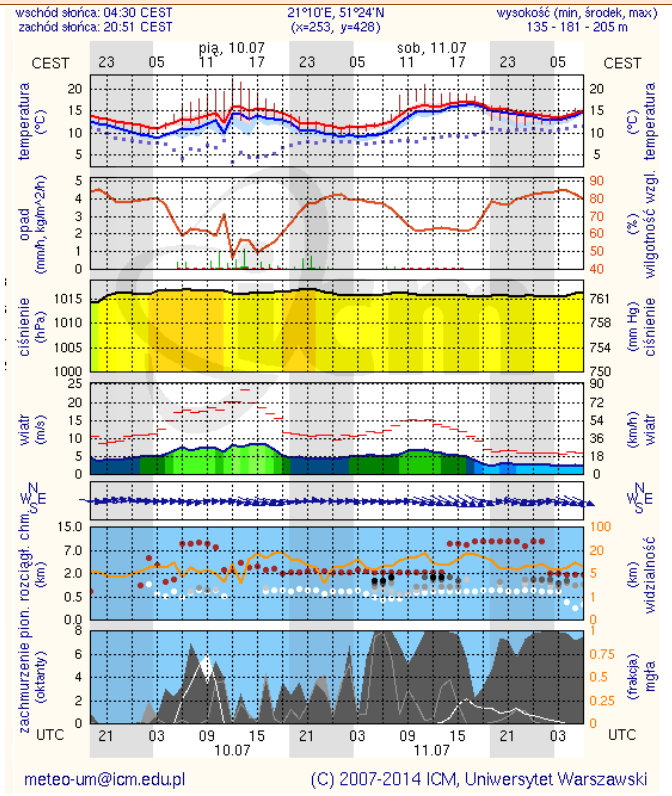
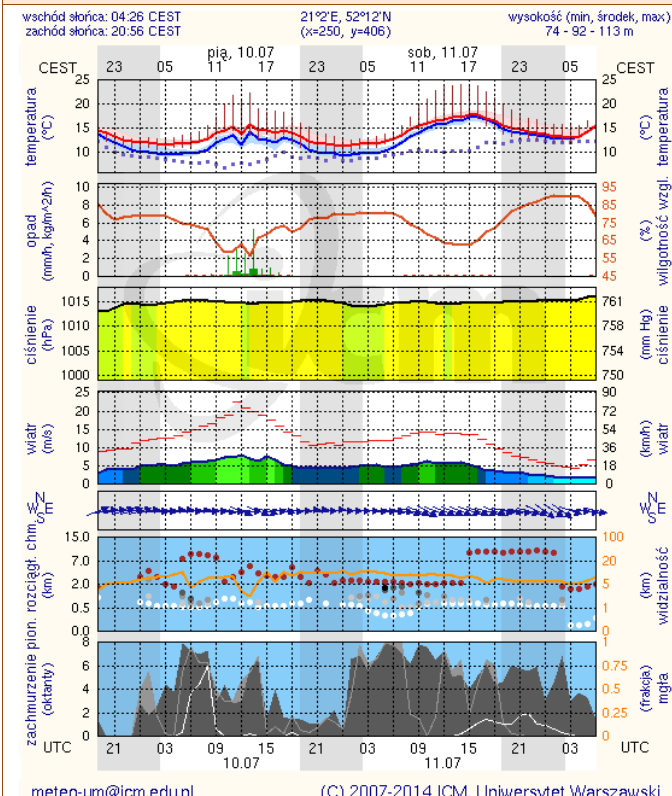


METEOROGRAMY

dla głównych miast województwa mazowieckiego:

Warszawa

Radom



WOJEWODZKIE CENTRUM ZARZĄDZANIA KRYZYSOWEGO

Plac Bankowy 3/5, 00-950 Warszawa, tel.: (22) 595-13-00; 595-13-01; 987; fax.: (22) 620-19-40; 695-63-53;

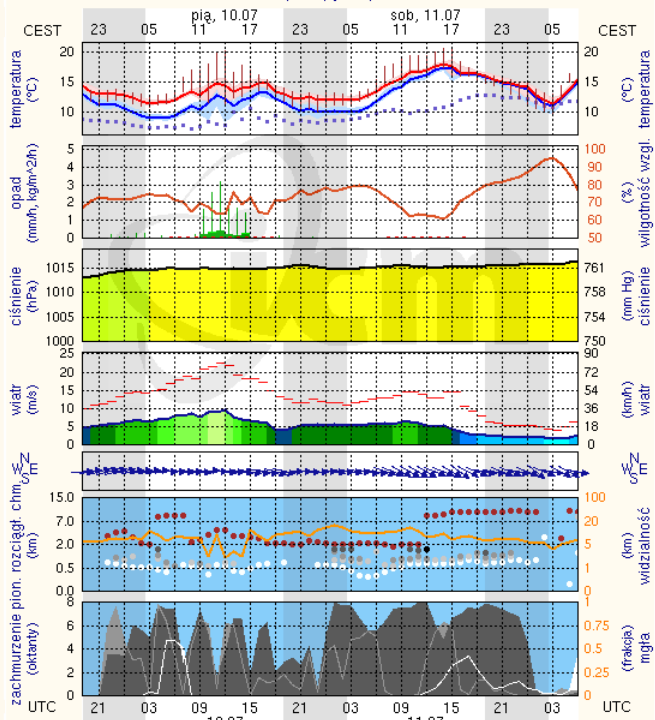
www.mazowieckie.pl

Płock

wschód słońca: 04:30 CEST
zachód słońca: 21:03 CEST

19°41'E, 52°32'N
(x=227, y=397)

wysokość (min, środek, max)
53 - 66 - 121 m



meteo-um@icm.edu.pl

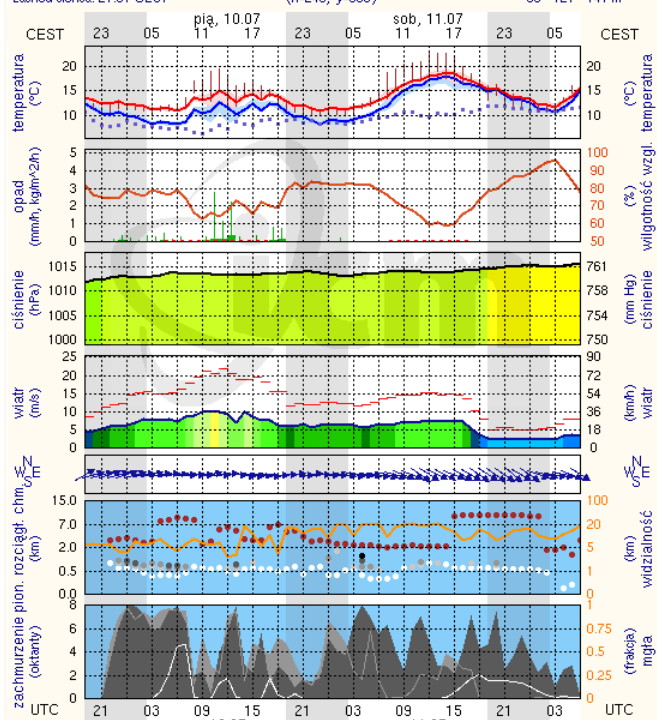
(C) 2007-2014 ICM, Uniwersytet Warszawski

Ciechanów

wschód słońca: 04:24 CEST
zachód słońca: 21:01 CEST

20°38'E, 52°51'N
(x=243, y=388)

wysokość (min, środek, max)
99 - 121 - 141 m



meteo-um@icm.edu.pl

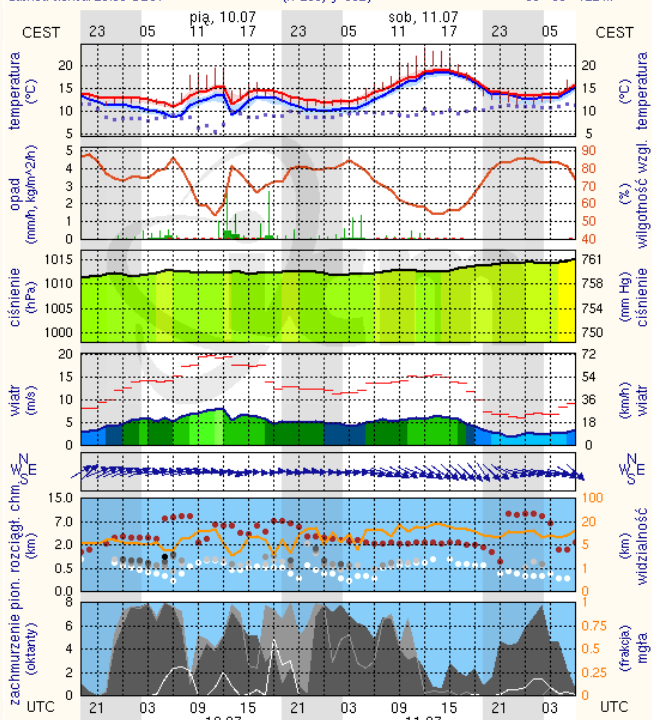
(C) 2007-2014 ICM, Uniwersytet Warszawski

Ostrołęka

wschód słońca: 04:19 CEST
zachód słońca: 20:59 CEST

21°33'E, 53°3'N
(x=258, y=382)

wysokość (min, środek, max)
90 - 95 - 122 m



meteo-um@icm.edu.pl

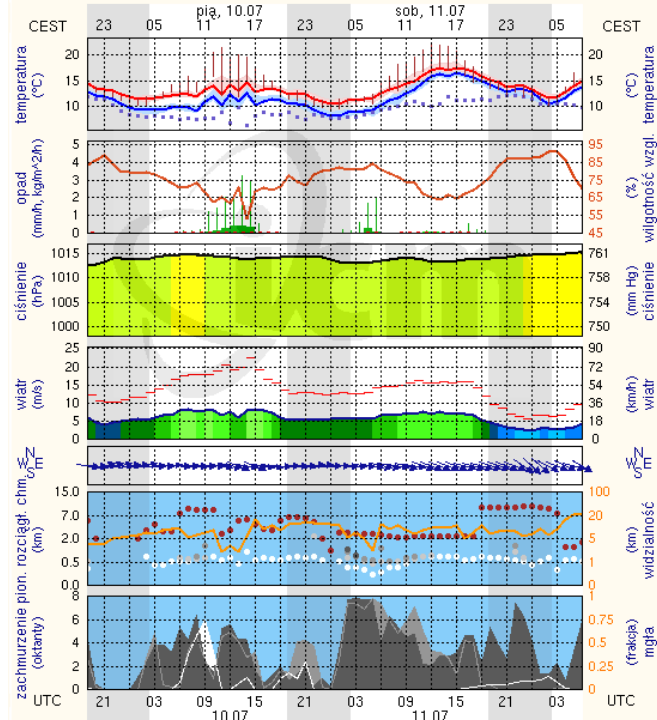
(C) 2007-2014 ICM, Uniwersytet Warszawski

Siedlce

wschód słońca: 04:21 CEST
zachód słońca: 20:51 CEST

22°16'E, 52°10'N
(x=271, y=406)

wysokość (min, środek, max)
149 - 164 - 183 m



meteo-um@icm.edu.pl

(C) 2007-2014 ICM, Uniwersytet Warszawski