



**BIULETYN INFORMACYJNY NR 185/2015**  
za okres od 04.07.2015 r. godz. 8.00 do 05.07.2015 r. do godz. 8.00

niedziela, 05.07.2015 r.



**Najważniejsze zdarzenia z minionej doby**

1. Krubin (pow. legionowski) – pożar 8 ha lasu i traw.
2. Przysucha – utonięcie 27-letniego mężczyzny.
3. Zawady Dworskie (pow. makowski) – utonięcie 47-letniego mężczyzny.

**ZESTAWIENIE DANYCH STATYSTYCZNYCH**  
za okres: 04.07 – 05.07.2015 r.

	KOMENDA STOŁECZNA POLICJI		W analizowanym okresie	Od początku roku
	1) Odnotowano wypadków		8	1103
2) Ofiary śmiertelne w wypadkach drogowych/ kolejowych/ lotniczych		2/0/0	65/7/0	
3) Osoby ranne w wypadkach drogowych/kolejowych/lotniczych		9/0/0	1202/1/0	
4) Utonięcia /wychłodzenia		0/0	4/0	
	KOMENDA WOJEWÓDZKA POLICJI		W analizowanym okresie	Od początku roku
	1) Odnotowano wypadków	Ogółem	7	934
2) Ofiary śmiertelne w wypadkach drogowych/ kolejowych/ lotniczych		0/0/0	113/3/1	
3) Osoby ranne w wypadkach drogowych/kolejowych/lotniczych		13/0/0	1113/2/2	
4) Utonięcia/wychłodzenia		1/0	11/1	
	KOMENDA WOJEWÓDZKA PAŃSTWOWEJ STRAŻY POŻARNEJ		W analizowanym okresie	Od początku roku
	1) Liczba pożarów (w tym pożary traw)	ogółem	187	14514
2) Ofiary śmiertelne w pożarach/zaczadzenia		0/0	37/4	
3) Osoby ranne w pożarach/zatrute CO		1/0	222/11	

UTONIĘCIA		Interwencje pogodowe		WYCHŁODZENIA		ZATRUCIE CO od 01.10.2014 r.	
w ciągu doby	ogółem w roku	w ciągu doby	Ogółem	w ciągu doby	ogółem w roku	w ciągu doby	Ogółem
2	17	---	1032	---	1	---	23

WYKAZ ZGROMADZEŃ PUBLICZNYCH, IMPREZ MASOWYCH I INNYCH WYDARZEŃ planowanych w dniu 04.07.2015 r.

Godziny imprezy	Rodzaj imprezy	Miejsce/Trasa	Organizator	Liczba osób	Uwagi
8.00-17.00	zgromadzenie	ul. Jasna 26	Fundacja Paragraf	ok. 20	"Stop bezprawiu i układom w sądach"
12.00-19.00	masowa sportowa	ul. Puławska 266, Tor Wyścigów Konnych	Totalizator Sportowy Sp. z o.o.	do 6500	Gala Derby

## ZAGROŻENIA ŚRODOWISKA

Wyniki pomiarów zanieczyszczeń powietrza za minioną dobę [w  $\mu\text{g}/\text{m}^3$ ] na automatycznych stacjach WIOŚ w Warszawie

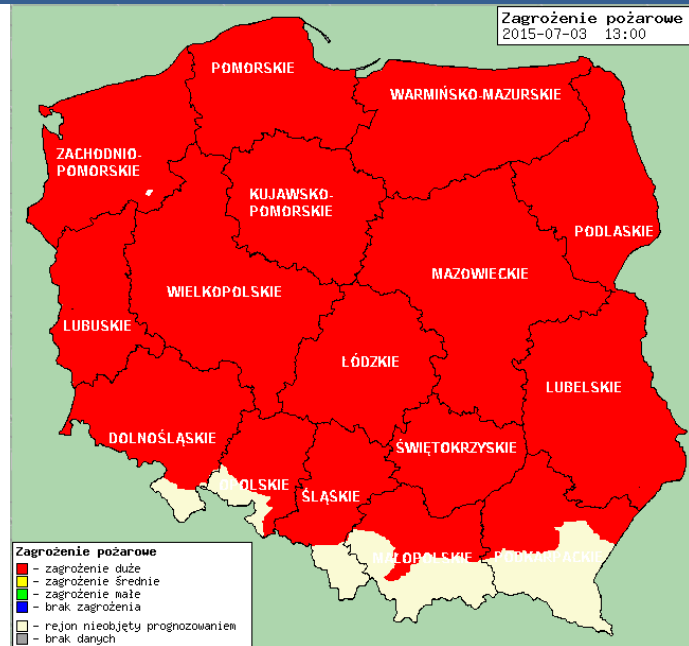
DATA		04-07-2015		Kalendarz		Prezentuj dane							
Stacja	PM10		NO2		CO		O3		SO2-S1		SO2-S24		
	$\mu\text{g}/\text{m}^3$	% LV	$\mu\text{g}/\text{m}^3$	% LV	$\mu\text{g}/\text{m}^3$	% LV	$\mu\text{g}/\text{m}^3$	% LV	$\mu\text{g}/\text{m}^3$	% LV	$\mu\text{g}/\text{m}^3$	% LV	
Belsk-IGFPAN			15.1	7.53	285	2.85	109.2	90.62	4	1.14	2.6	2.07	
Granica-KPN			23.4	11.67			113.9	94.52	3.6	1.03	2.3	1.83	
Legionowo-Ze grzyńska													
Piastów-Pułaskiego			54.7	27.28			127.1	105.48	6.8	1.94	5.4	4.3	
Płock-Reja	15.4	30.5	30.3	15.11					5	1.43	2	1.59	
Płock-Gimnazjum			29.6	14.76	272	2.72	99	82.16	6.6	1.88	2.9	2.31	
Radom-Tochtermana	25.7	50.89	88.8	44.29	575	5.75	103.1	85.56	3.3	0.94	2.3	1.83	
Siedlce-Konarskiego	18	35.64	45.4	22.64	423	4.23	99.2	82.32	1.9	0.54	1.3	1.04	
Warszawa-Komunikacyjna	40.4	80	146.3	72.97	690	6.9							
Warszawa-Marszałkowska			82.6	41.2	484	4.84							
Warszawa-Podleśna							106.2	88.13					
Warszawa-Targówek	24.2	47.92	81.7	40.75	502	5.02	107.2	88.96	7.1	2.03	2.5	1.99	
Warszawa-Ursynów	18.1	35.84	72.2	36.01			82.6	68.55	20.3	5.79	8.5	6.77	
Żyrardów w-Roo sevelta	22.9	45.35	53.2	26.53			110.6	91.78	9.9	2.82	7.1	5.66	

### Skala jakości powietrza

	PM10 - 1h	PM10 - 24h	NO <sub>2</sub> - 1h	CO - 8h	O <sub>3</sub> - 1h	O <sub>3</sub> - 8h	SO <sub>2</sub> - 1h	SO <sub>2</sub> - 24h
<b>Bardzo dobry</b>	0-20	0-20	0-40	0-2000	0-24	0-24	0-70	0-25
<b>Dobry</b>	20-60	20-60	40-120	2000-6000	24-72	24-72	70-210	25-50
<b>Umiarkowany</b>	60-100	60-100	120-200	6000-10000	72-120	72-120	210-350	50-100
<b>Dostateczny</b>	100-140	100-140	200-280	10000-14000	120-168	120-168	350-490	100-125
<b>Zły</b>	140-200	140-200	280-400	>14000	168-240	168-240	490-700	>125
<b>Bardzo zły</b>	>200	>200	>400		>240	>240	>700	

# INFORMACJE HYDROLOGICZNO - METEOROLOGICZNE

## Zagrożenie pożarowe lasów



## Ostrzeżenia hydro/meteorologiczne

### OSTRZEŻENIE Nr 43

Zjawisko: Upał  
Stopień zagrożenia: 2



Biuro: Biuro Prognoz Meteorologicznych i Komercyjnych

Obszar: województwo mazowieckie

Ważność: od 2015-07-04 13:00:00 do 2015-07-08 20:00:00

Przebieg: Prognozuje się temperaturę maksymalną od 30°C do 35°C. Tylko we wtorek przejściowo chłodniej od 27°C na północ województwa do 30°C na południu. Temperatura minimalna w nocy od 15°C do 19°C.

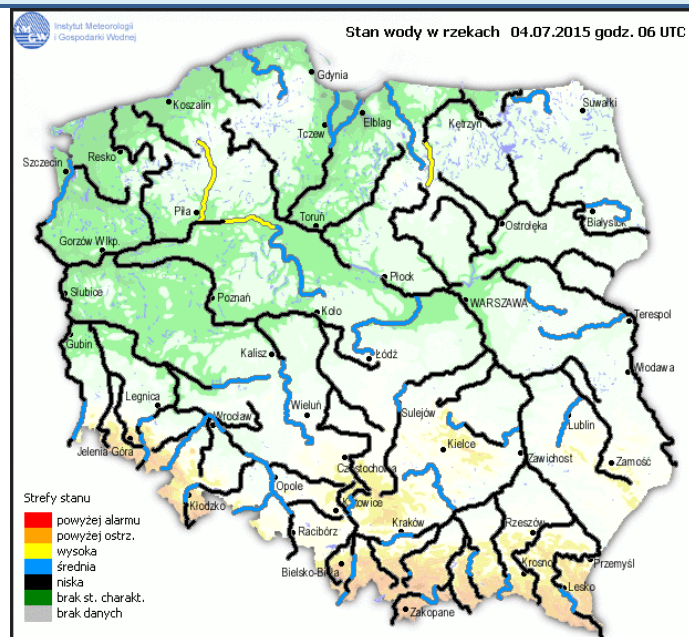
Prawdopodobieństwo: 95%

Uwagi: Brak.

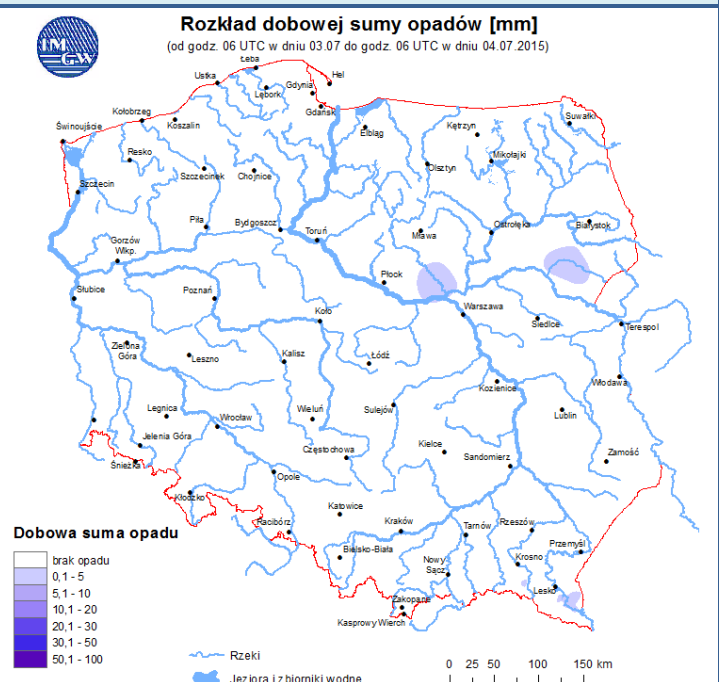
Czas wydania: 2015-07-03 11:26:00

Syntezyk: Mariusz Cebula

## Stan wody na głównych rzekach Polski

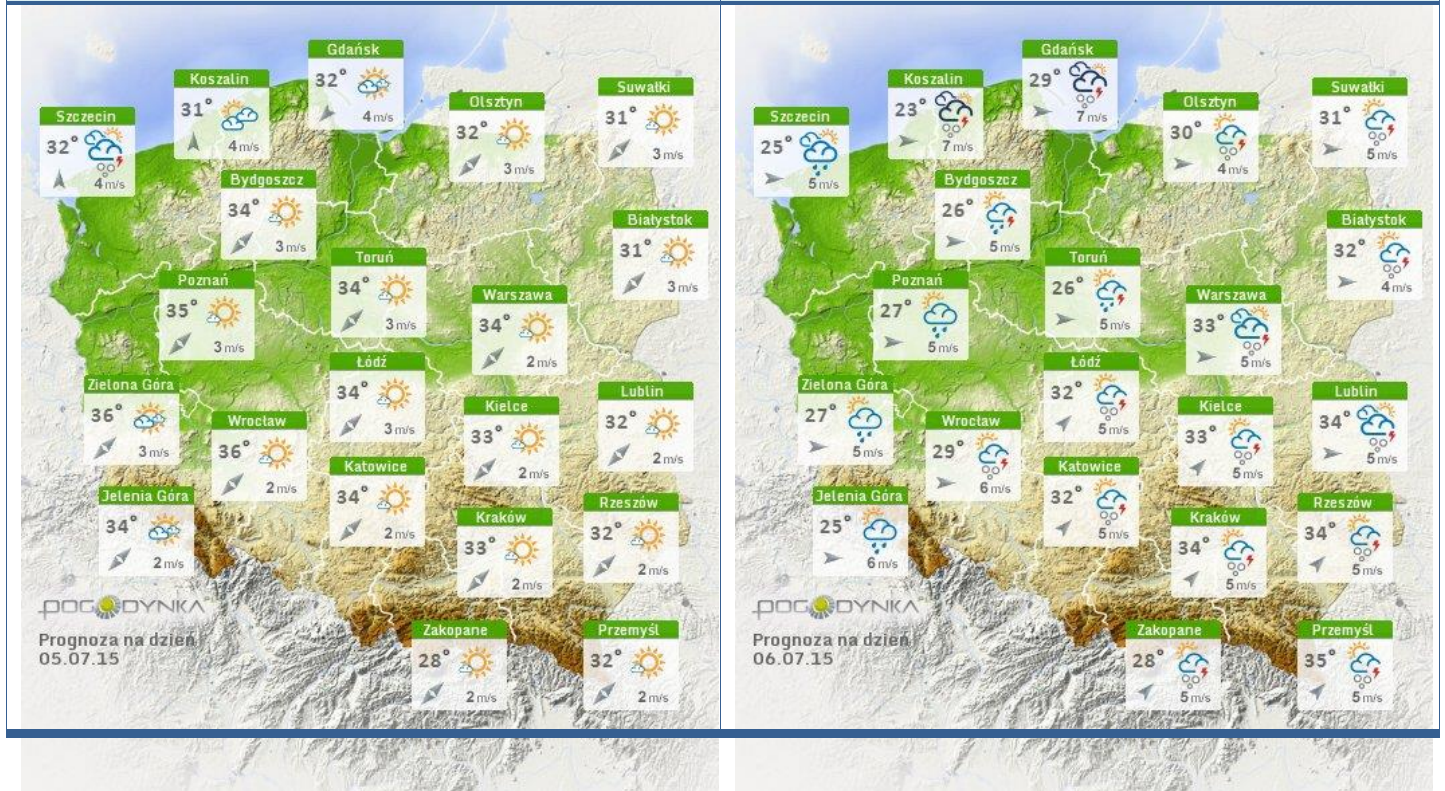


## Rozkład dobowej sumy opadów



## Prognoza pogody na dziś

## Pogoda na jutro

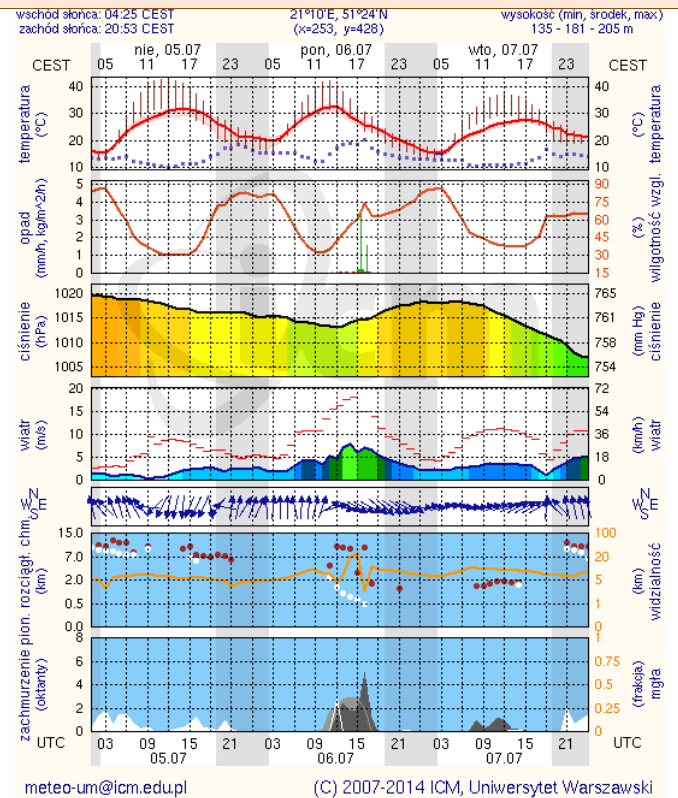
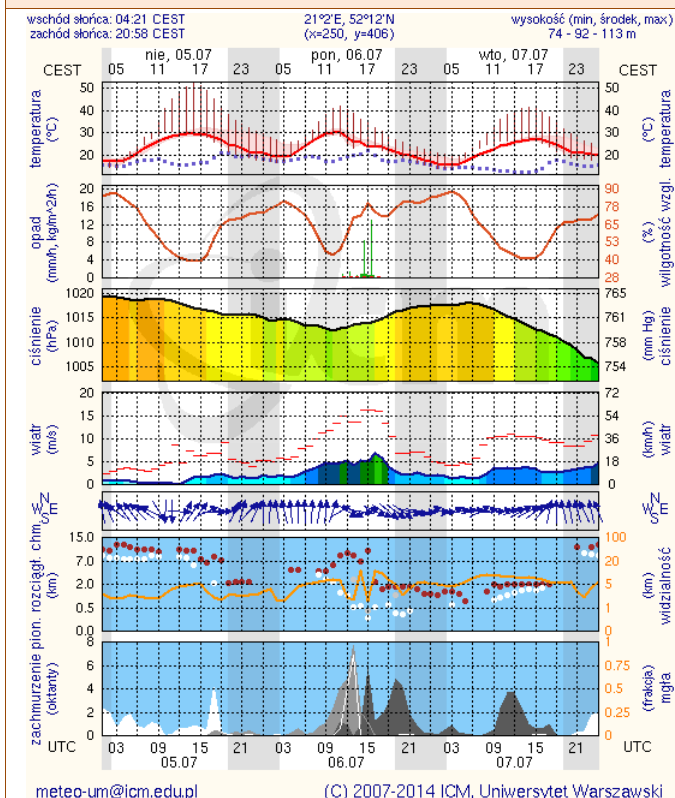


## METEOROGRAMY

dla głównych miast województwa mazowieckiego:

### Warszawa

### Radom



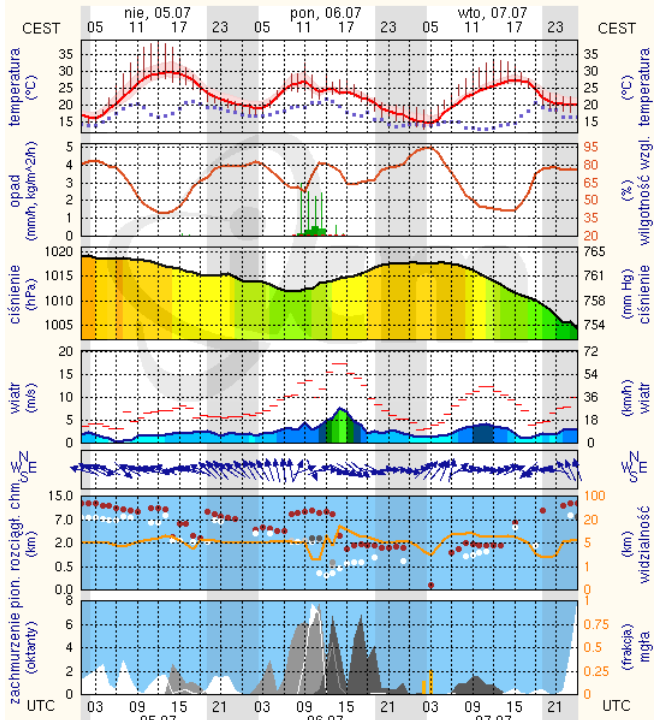
WOJEWÓDZKIE CENTRUM ZARZĄDZANIA KRYZYSOWEGO

Plac Bankowy 3/5, 00-950 Warszawa, tel.: (22) 595-13-00; 595-13-01; 987; fax.: (22) 620-19-40; 695-63-53;

[www.mazowieckie.pl](http://www.mazowieckie.pl)

## Płock

wschód słońca: 04:25 CEST      19°41'E, 52°32'N      wysokość (min, środek, max)  
zachód słońca: 21:06 CEST      (x=227, y=397)      53 - 66 - 121 m

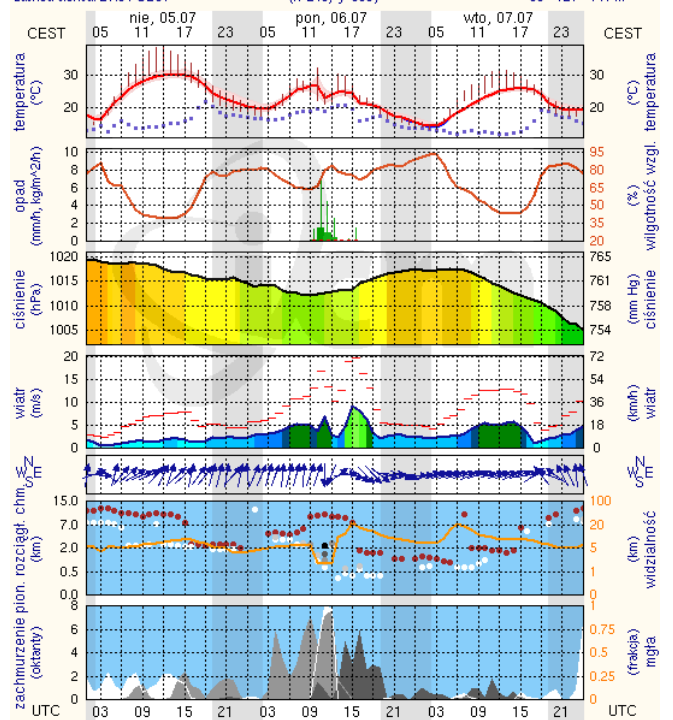


meteo-um@icm.edu.pl

(C) 2007-2014 ICM, Uniwersytet Warszawski

## Ciechanów

wschód słońca: 04:19 CEST      20°38'E, 52°51'N      wysokość (min, środek, max)  
zachód słońca: 21:04 CEST      (x=243, y=388)      99 - 121 - 141 m

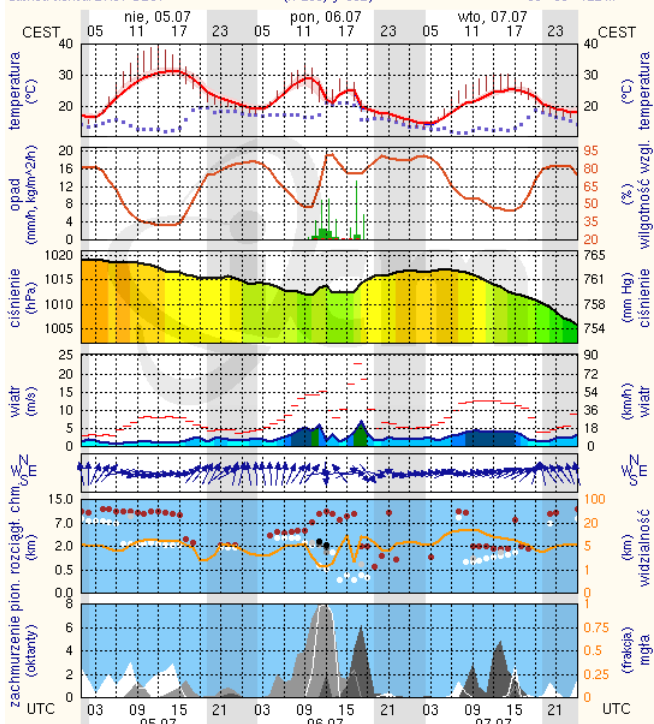


meteo-um@icm.edu.pl

(C) 2007-2014 ICM, Uniwersytet Warszawski

## Ostrołęka

wschód słońca: 04:14 CEST      21°33'E, 53°03'N      wysokość (min, środek, max)  
zachód słońca: 21:01 CEST      (x=258, y=382)      90 - 95 - 122 m

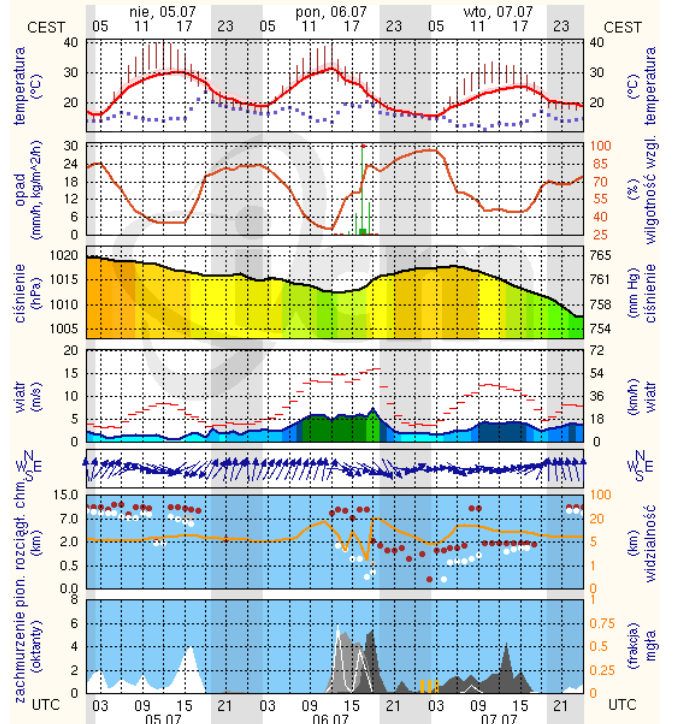


meteo-um@icm.edu.pl

(C) 2007-2014 ICM, Uniwersytet Warszawski

## Siedlce

wschód słońca: 04:17 CEST      22°16'E, 52°10'N      wysokość (min, środek, max)  
zachód słońca: 20:53 CEST      (x=271, y=406)      149 - 164 - 183 m



meteo-um@icm.edu.pl

(C) 2007-2014 ICM, Uniwersytet Warszawski