

**BIULETYN INFORMACYJNY NR 183/2015**  
za okres od 02.07.2015 r. godz. 8.00 do 03.07.2015 r. do godz. 8.00

piątek, 03.07.2015 r.

**Najważniejsze zdarzenia z minionej doby**



1. **Mszczonów** pow. żyrardowski – zderzenie na S8, 1 ofiara śmiertelna.
2. **Płońsk** – pożar samochodu ciężarowego na DK 7.
3. **Wola Suchożerbska** pow. siedlecki – utonięcie 65 letniego mężczyzny.
4. **Jadwisin** pow. wołomiński – odkrycie 5 beczek o pojemności 200 l po oleju opałowym.
5. **Warszawa** – awaryjne lądowanie samolotu Airbus na lotnisku Chopina.

**ZESTAWIENIE DANYCH STATYSTYCZNYCH**  
za okres: 02.07 – 03.07.2015 r.

	KOMENDA STOŁECZNA POLICJI		W analizowanym okresie	Od początku roku
	1) Odnotowano wypadków			9
2) Ofiary śmiertelne w wypadkach drogowych/ kolejowych/ lotniczych			1/0/0	63/7/0
3) Osoby ranne w wypadkach drogowych/kolejowych/lotniczych			12/0/0	1193/1/0
4) Utonięcia /wychłodzenia			0/0	4/0
	KOMENDA WOJEWÓDZKA POLICJI		W analizowanym okresie	Od początku roku
	1) Odnotowano wypadków	Ogółem	4	914
2) Ofiary śmiertelne w wypadkach drogowych/ kolejowych/ lotniczych			1/0/0	113/3/1
3) Osoby ranne w wypadkach drogowych/kolejowych/lotniczych			3/0/0	1083/2/2
4) Utonięcia/wychłodzenia			1/0	10/1
	KOMENDA WOJEWÓDZKA PAŃSTWOWEJ STRAŻY POŻARNEJ		W analizowanym okresie	Od początku roku
	1) Liczba pożarów (w tym pożary traw)	ogółem	125	14202
2) Ofiary śmiertelne w pożarach/zaczadzenia			0/0	37/4
3) Osoby ranne w pożarach/zatrute CO			0/0	221/11

UTONIĘCIA		Interwencje pogodowe		WYCHŁODZENIA		ZATRUCIE CO od 01.10.2014 r.	
w ciągu doby	ogółem w roku	w ciągu doby	Ogółem	w ciągu doby	ogółem w roku	w ciągu doby	Ogółem
1	14	---	1032	---	1	---	23

WYKAZ ZGROMADZEŃ PUBLICZNYCH, IMPREZ MASOWYCH I INNYCH WYDARZEŃ planowanych w dniu 03.07.2015 r.

Godziny imprezy	Rodzaj imprezy	Miejsce/Trasa	Organizator	Liczba osób	Uwagi
8.00-17.00	zgromadzenie	ul. Jasna 26	Fundacja Paragraf	ok. 20	"Stop bezprawiu i układom w sądach"

## ZAGROŻENIA ŚRODOWISKA

Wyniki pomiarów zanieczyszczeń powietrza za minioną dobę [w  $\mu\text{g}/\text{m}^3$ ] na automatycznych stacjach WIOŚ w Warszawie

DATA: 02-07-2015 < > Kalendarz Prezentuj dane

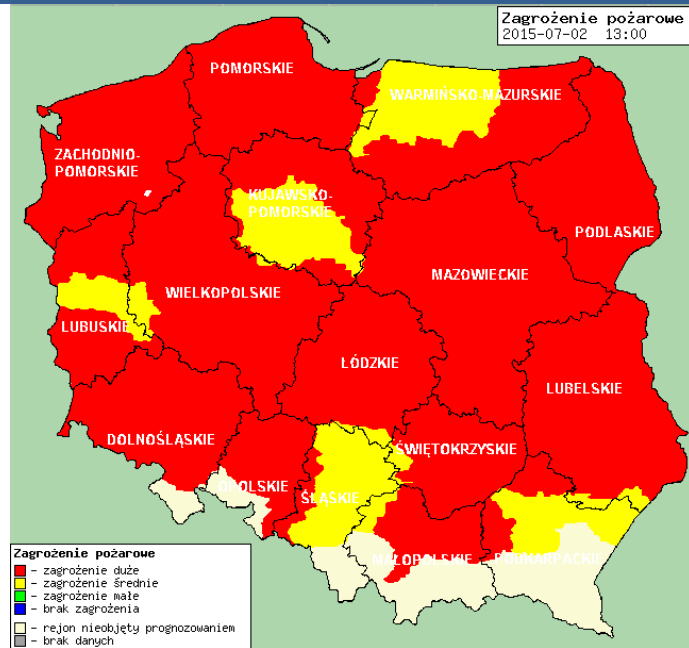
Stacja	PM10		NO2		CO		O3		SO2-S1		SO2-S24	
	$\mu\text{g}/\text{m}^3$	% LV	$\mu\text{g}/\text{m}^3$	% LV	$\mu\text{g}/\text{m}^3$	% LV	$\mu\text{g}/\text{m}^3$	% LV	$\mu\text{g}/\text{m}^3$	% LV	$\mu\text{g}/\text{m}^3$	% LV
Belsk-IGFPAN			25.9	12.92	232	2.32	92.2	76.51	1.8	0.51	0.7	0.56
Granica-KPN			6	2.99			86.9	72.12	3.2	0.91	1.8	1.43
Legionowo-Zegrzyńska			14.4	7.18			85.9	71.29	8.3	2.37	5.2	4.14
Piastów-Pułaskiego			80.4	40.1			101.8	84.48	10.8	3.08	5.5	4.38
Płock-Reja	12.9	25.54	22.9	11.42	659	6.59			2	0.57	1	0.8
Płock-Gimnazjum			28	13.97	209	2.09	69	57.26	1.9	0.54	1.5	1.2
Radom-Tochtermana	16.5	32.67	53.2	26.53	604	6.04	77.3	64.15	34	9.7	9	7.17
Siedlce-Konarskiego	9.7	19.21	18.3	9.13	254	2.54	84.4	70.04	1.6	0.46	1.3	1.04
Warszawa-Komunikacyjna	23.9	47.33			550	5.5						
Warszawa-Marszałkowska												
Warszawa-Podleśna							85.8	71.2				
Warszawa-Targówek	13.8	27.33	61.3	30.57	342	3.42	70	58.09	1.4	0.4	0.8	0.64
Warszawa-Ursynów	12.9	25.54	75.8	37.81			67.8	56.27	17	4.85	5.7	4.54
Żyrdów-Roosevelta	17.2	34.06	29.2	14.56			101	83.82	8.7	2.48	6.7	5.34

### Skala jakości powietrza

	PM10 - 1h	PM10 - 24h	NO <sub>2</sub> - 1h	CO - 8h	O <sub>3</sub> - 1h	O <sub>3</sub> - 8h	SO <sub>2</sub> - 1h	SO <sub>2</sub> - 24h
Bardzo dobry	0-20	0-20	0-40	0-2000	0-24	0-24	0-70	0-25
Dobry	20-60	20-60	40-120	2000-6000	24-72	24-72	70-210	25-50
Umiarkowany	60-100	60-100	120-200	6000-10000	72-120	72-120	210-350	50-100
Dostateczny	100-140	100-140	200-280	10000-140000	120-168	120-168	350-490	100-125
Zły	140-200	140-200	280-400	>140000	168-240	168-240	490-700	>125
Bardzo zły	>200	>200	>400		>240	>240	>700	

# INFORMACJE HYDROLOGICZNO - METEOROLOGICZNE

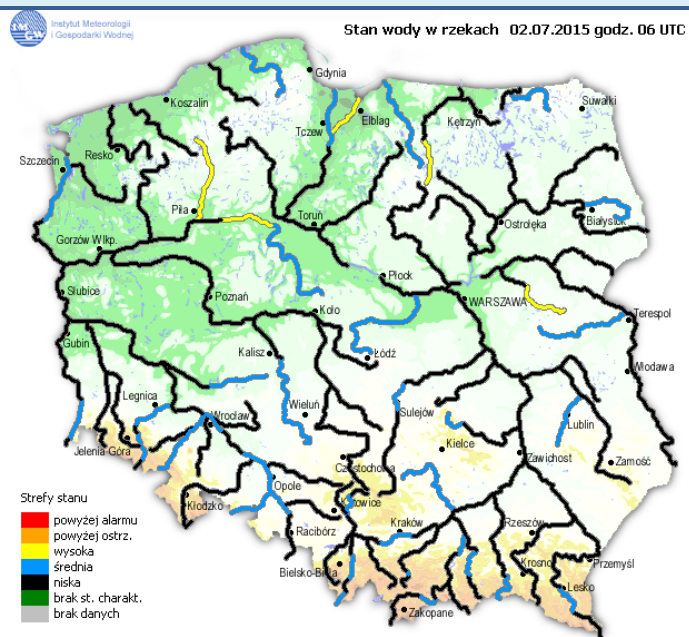
## Zagrożenie pożarowe lasów



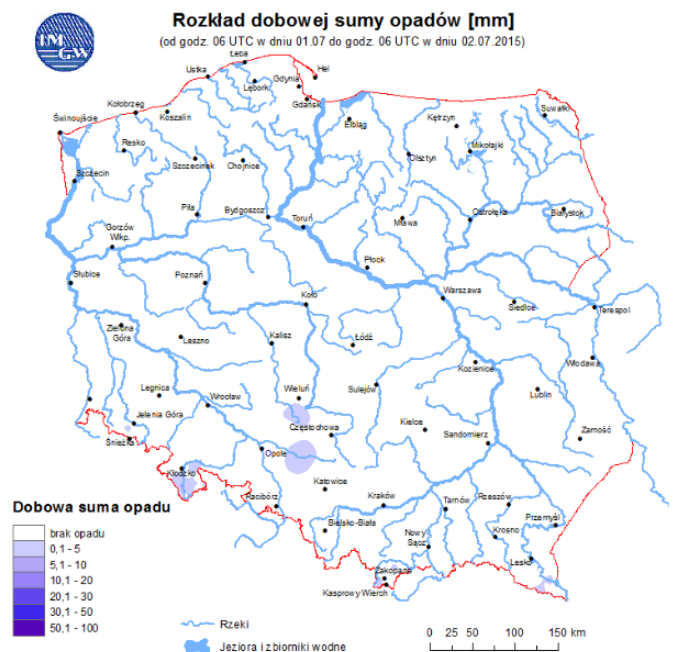
## Ostrzeżenia hydro/meteorologiczne

**B R A K**

## Stan wody na głównych rzekach Polski

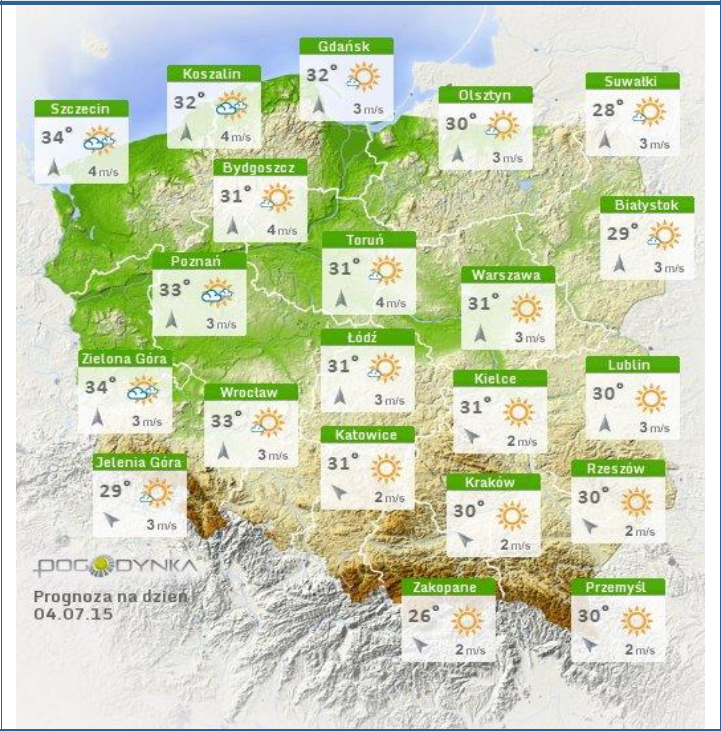
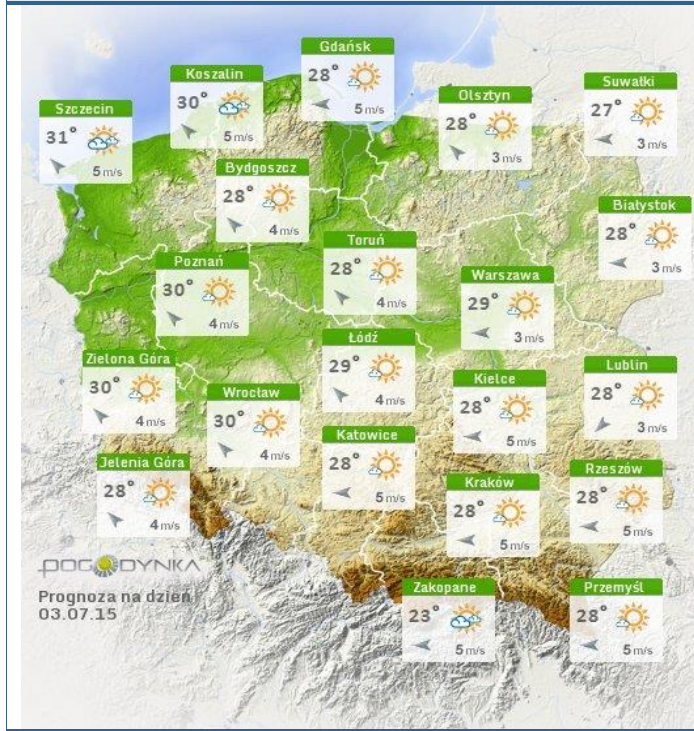


## Rozkład dobowej sumy opadów



## Prognoza pogody na dziś

## Pogoda na jutro

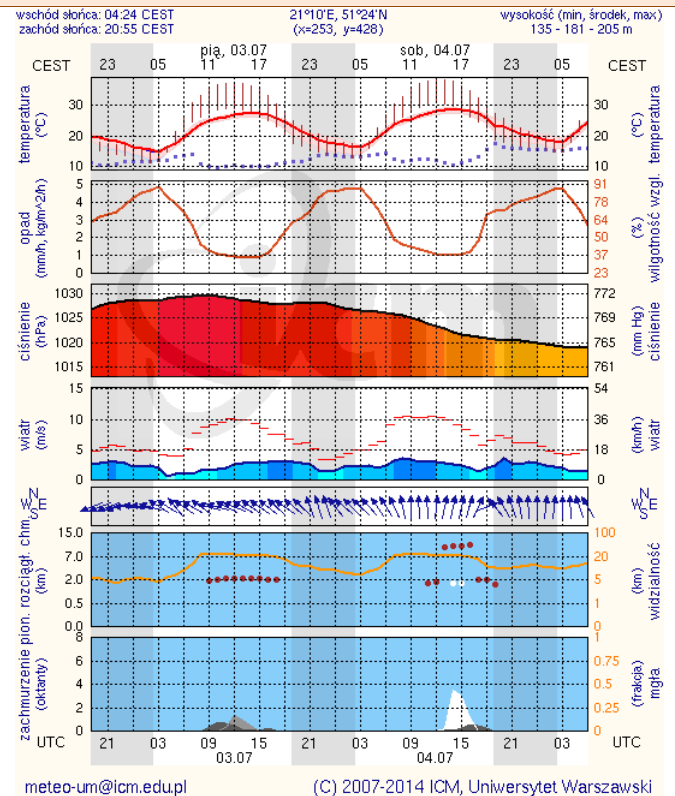
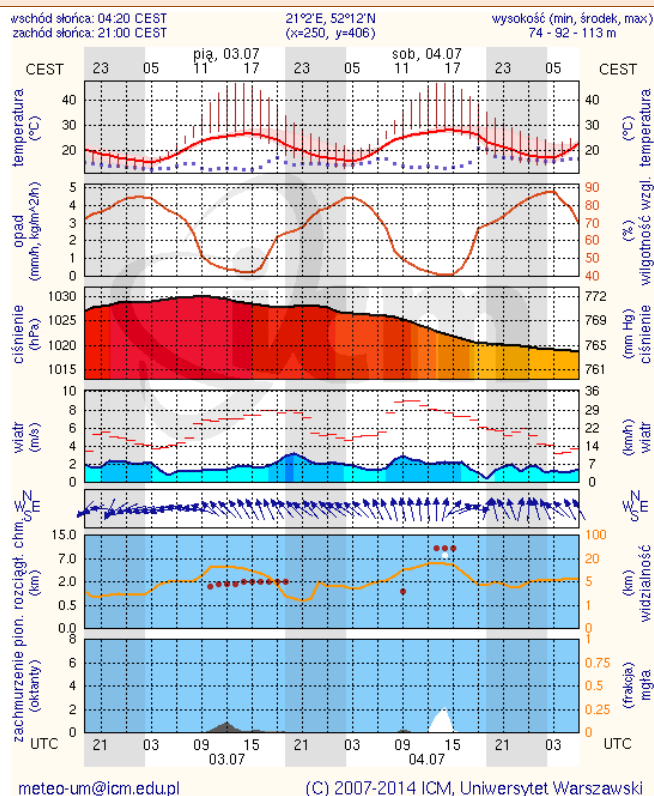


## METEOROGRAMY

dla głównych miast województwa mazowieckiego:

### Warszawa

### Radom



WOJEWÓDZKIE CENTRUM ZARZĄDZANIA KRYZYSOWEGO

Plac Bankowy 3/5, 00-950 Warszawa, tel.: (22) 595-13-00; 595-13-01; 987; fax.: (22) 620-19-40; 695-63-53;

[www.mazowieckie.pl](http://www.mazowieckie.pl)

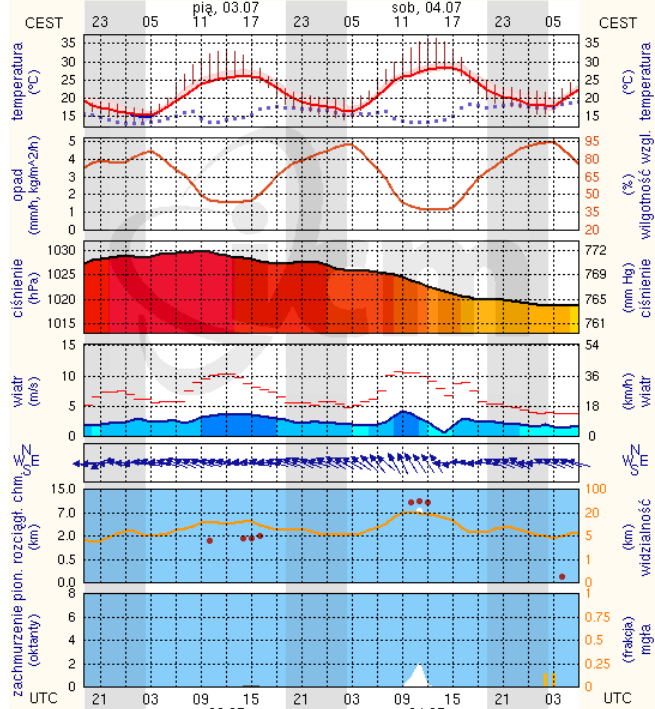
## Płock

## Ciechanów

wschód słońca: 04:23 CEST  
zachód słońca: 21:07 CEST

19°41'E, 52°32'N  
(x=227, y=397)

wysokość (min, środek, max)  
53 - 66 - 121 m



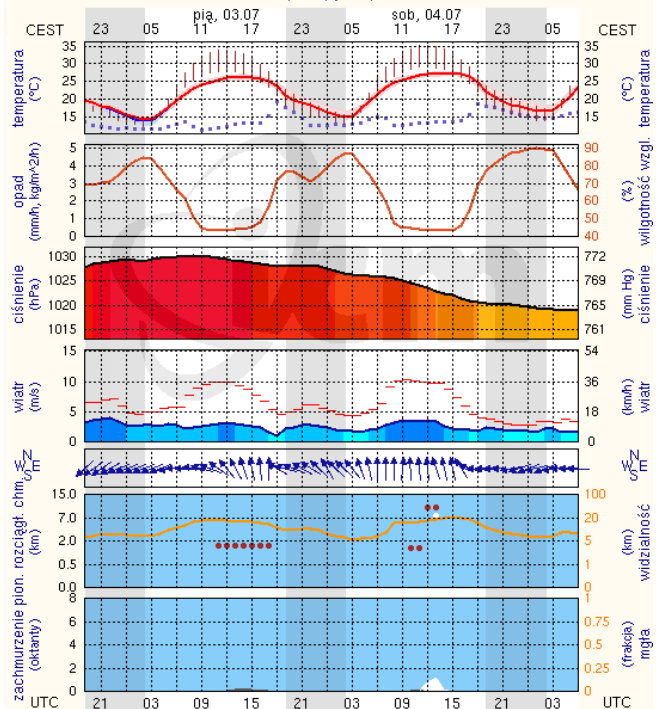
meteo-um@icm.edu.pl

(C) 2007-2014 ICM, Uniwersytet Warszawski

wschód słońca: 04:18 CEST  
zachód słońca: 21:05 CEST

20°38'E, 52°51'N  
(x=243, y=388)

wysokość (min, środek, max)  
99 - 121 - 141 m



meteo-um@icm.edu.pl

(C) 2007-2014 ICM, Uniwersytet Warszawski

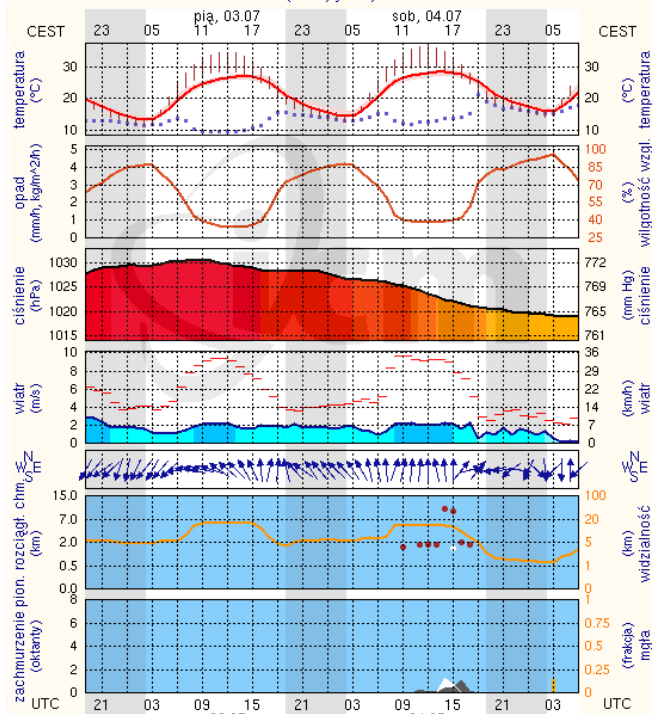
## Ostrołęka

## Siedlce

wschód słońca: 04:13 CEST  
zachód słońca: 21:03 CEST

21°33'E, 53°31'N  
(x=258, y=382)

wysokość (min, środek, max)  
90 - 95 - 122 m



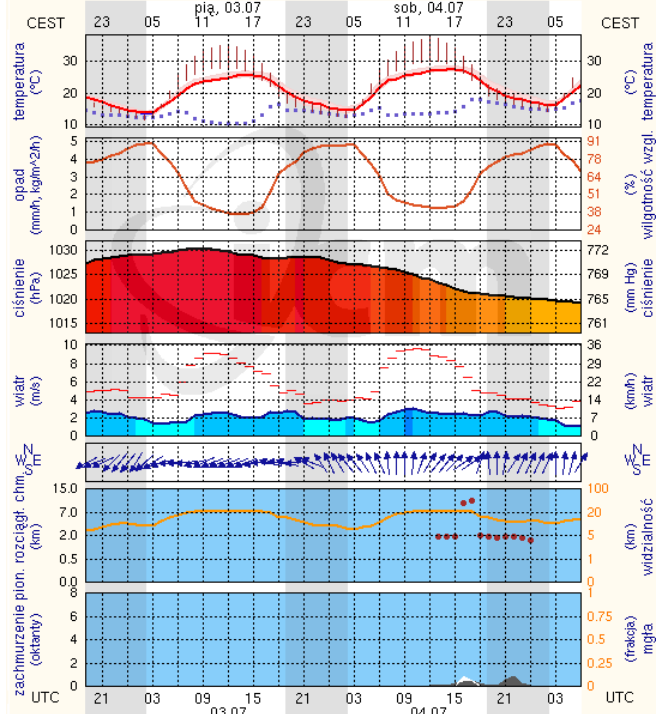
meteo-um@icm.edu.pl

(C) 2007-2014 ICM, Uniwersytet Warszawski

wschód słońca: 04:15 CEST  
zachód słońca: 20:55 CEST

22°16'E, 52°10'N  
(x=271, y=406)

wysokość (min, środek, max)  
149 - 164 - 183 m



meteo-um@icm.edu.pl

(C) 2007-2014 ICM, Uniwersytet Warszawski