

BIULETYN INFORMACYJNY NR 182/2015
za okres od 01.07.2015 r. godz. 8.00 do 02.07.2015 r. do godz. 8.00



czwartek, 02.07.2015 r.



Najważniejsze zdarzenia z minionej doby

1. **Warszawa** - zderzenie autobusu z samochodem osobowym, 8 osób poszkodowanych.
2. **Siedlce** - pożar mieszkania, 1 ofiara śmiertelna.
3. **Warszawa** - pożar mieszkania.

ZESTAWIENIE DANYCH STATYSTYCZNYCH
za okres: 01.07 – 02.07.2015 r.

	KOMENDA STOŁECZNA POLICJI		W analizowanym okresie	Od początku roku
	1) Odnotowano wypadków			7
2) Ofiary śmiertelne w wypadkach drogowych/ kolejowych/ lotniczych			0/0/0	62/7/0
3) Osoby ranne w wypadkach drogowych/kolejowych/lotniczych			2/0/0	1181/1/0
4) Utonięcia /wychłodzenia			0/0	4/0
	KOMENDA WOJEWÓDZKA POLICJI		W analizowanym okresie	Od początku roku
	1) Odnotowano wypadków	Ogółem	3	910
2) Ofiary śmiertelne w wypadkach drogowych/ kolejowych/ lotniczych			1/0/0	112/3/1
3) Osoby ranne w wypadkach drogowych/kolejowych/lotniczych			2/0/0	1080/2/2
4) Utonięcia/wychłodzenia			0/0	9/1
	KOMENDA WOJEWÓDZKA PAŃSTWOWEJ STRAŻY POŻARNEJ		W analizowanym okresie	Od początku roku
	1) Liczba pożarów (w tym pożary traw)	ogółem	93	14077
2) Ofiary śmiertelne w pożarach/zaczadzenia			1/0	37/4
3) Osoby ranne w pożarach/zatrute CO			3/0	221/11

UTONIĘCIA		Interwencje pogodowe		WYCHŁODZENIA		ZATRUCIE CO od 01.10.2014 r.	
w ciągu doby	ogółem w roku	w ciągu doby	Ogółem	w ciągu doby	ogółem w roku	w ciągu doby	Ogółem
---	13	---	1032	---	1	---	23

WYKAZ ZGROMADZEŃ PUBLICZNYCH, IMPREZ MASOWYCH I INNYCH WYDARZEŃ planowanych w dniu 02.07.2015 r.

Godziny imprezy	Rodzaj imprezy	Miejsce/Trasa	Organizator	Liczba osób	Uwagi
0.00-8.00	wizyta	ul. Emilii Plater 49 Hotel InterContinental, WPL Warszawa Okęcie	Ambasada USA	-	wizyta delegacji Kongresu USA pod przewodnictwem Pana Johna Bohnera
8.00-17.00	zgromadzenie	ul. Jasna 26	Fundacja Paragraf	ok. 20	"Stop bezprawiu i układom w sądach"
8.30-20.00	religijna	trasa pielgrzymki: Struga - droga nr 631, Warszawa ulice: Żołnierska, Łysakowska, Patriotów, Józefów ul. Patriotów, Otwock (nocleg)	Kuria Generalna Zgromadzenia Św. Michała Archanioła	ok. 120	XXXI Piesza Pielgrzymka Młodzieży z Marek do Miejsca Piastowego
11.00-16.00	inne	park Znicza	Kościół Zielonoświątkowy "Kościół dla Warszawy"	bdb	ewangelizacja uliczna
12.00-19.15	religijna	trasa pielgrzymki: ul. Kościuszki 41 - Milanówek, Żuków, Żukówka, Błonie, Biały, Leszno (nocleg)	Parafia św. Jadwigi w Milanówku	ok. 70	Piesza Pielgrzymka z Milanówka do Gietrzwałdu
17.00	religijna	trasa pielgrzymki: Osówno (powiat węgrowski), Nart, Wiśniew (powiat miński)	Diecezja Łomżyńska	24 jadących konno	XVI Konna Pielgrzymka z Zaręb Kościelnych na Jasną Górę
bdb	masowa artystyczno - rozrywkowa	al. Poniatowskiego 1, Stadion Narodowy	bdb	40000	koncert

ZAGROŻENIA ŚRODOWISKA

Wyniki pomiarów zanieczyszczeń powietrza za minioną dobę [w µg/m³] na automatycznych stacjach WIOŚ w Warszawie

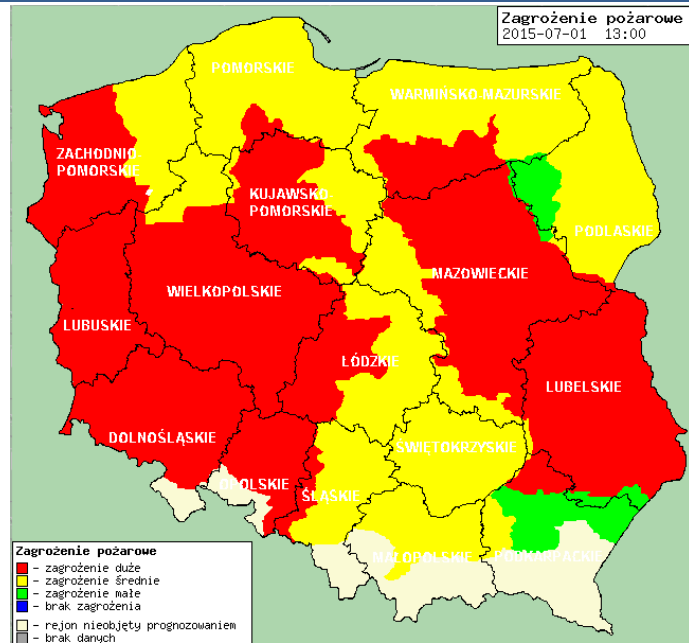
DATA	01-07-2015		Kalendarz		Prezentuj dane							
Stacja	PM 10		NO2		CO		O3		SO2-S1		SO2-S24	
	µg/m3	% LV	µg/m3	% LV	µg/m3	% LV	µg/m3	% LV	µg/m3	% LV	µg/m3	% LV
Belsk-IGFPAN			18.9	9.43	232	2.32	86.1	71.45	1.9	0.54	0.9	0.72
Granica-KPN			6.4	3.19			80.6	66.89	2.2	0.63	1.7	1.35
Legionowo-Zegrzyńska			15.4	7.68			83.4	69.21	6.4	1.83	5.1	4.06
Piastów-Pułaskiego			52.1	25.99			82.4	68.38	6.8	1.94	5	3.98
Płock-Reja	11.7	23.17	14.5	7.23					52.7	15.04	11	8.76
Płock-Gimnazjum			21	10.47			63.1	52.37	109.2	31.16	28.6	22.79
Radom-Tochtermana	15.8	31.29	75.9	37.86	468	4.68	80.3	66.64	3.1	0.88	1.9	1.51
Siedlce-Konarskiego	10.1	20	14.4	7.18	223	2.23	80.2	66.56	2.9	0.83	1.6	1.27
Warszawa-Ko muniacyjna	28.6	56.63	111.6	55.66	652	6.52						
Warszawa-M arszakowska			77.7	38.75	680	6.8						
Warszawa-Podleśna							80.8	67.05				
Warszawa-Targówek	12.2	24.16	53.1	26.48	325	3.25	60.8	50.46	0.9	0.26	0.7	0.56
Warszawa-Ursynów	9.4	18.61	61	30.42			57.2	47.47	6.8	1.94	5.4	4.3
Żyrardów-Roosevelta	13.8	27.33	37.9	18.9			82.5	68.46	8.2	2.34	6.1	4.86

Skala jakości powietrza

	PM10 - 1h	PM10 - 24h	NO ₂ - 1h	CO - 8h	O ₃ - 1h	O ₃ - 8h	SO ₂ - 1h	SO ₂ - 24h
Bardzo dobry	0-20	0-20	0-40	0-2000	0-24	0-24	0-70	0-25
Dobry	20-80	20-80	40-120	2000-6000	24-72	24-72	70-210	25-80
Umiarkowany	60-100	60-100	120-200	6000-10000	72-120	72-120	210-350	50-100
Dostateczny	100-140	100-140	200-280	10000-14000	120-168	120-168	350-490	100-125
Zły	140-200	140-200	280-400	>14000	168-240	168-240	490-700	>125
Bardzo zły	>200	>200	>400		>240	>240	>700	

INFORMACJE HYDROLOGICZNO - METEOROLOGICZNE

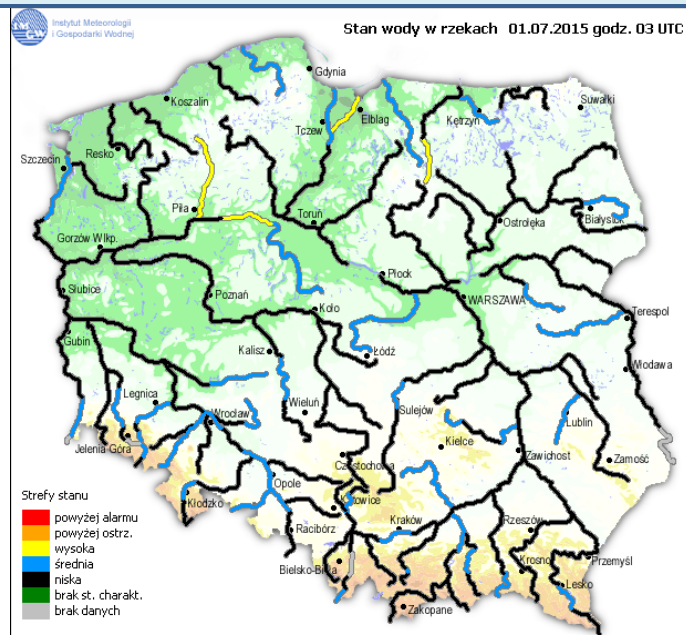
Zagrożenie pożarowe lasów



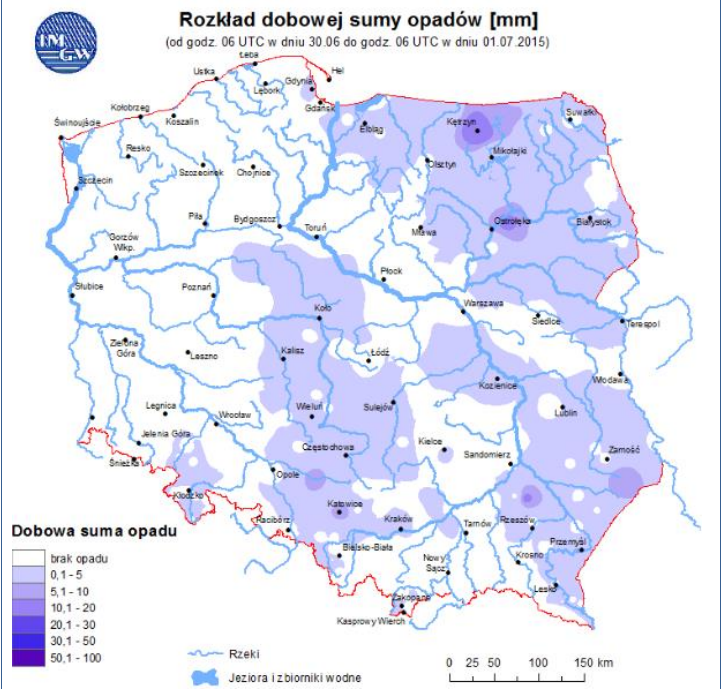
Ostrzeżenia hydro/meteorologiczne

B R A K

Stan wody na głównych rzekach Polski

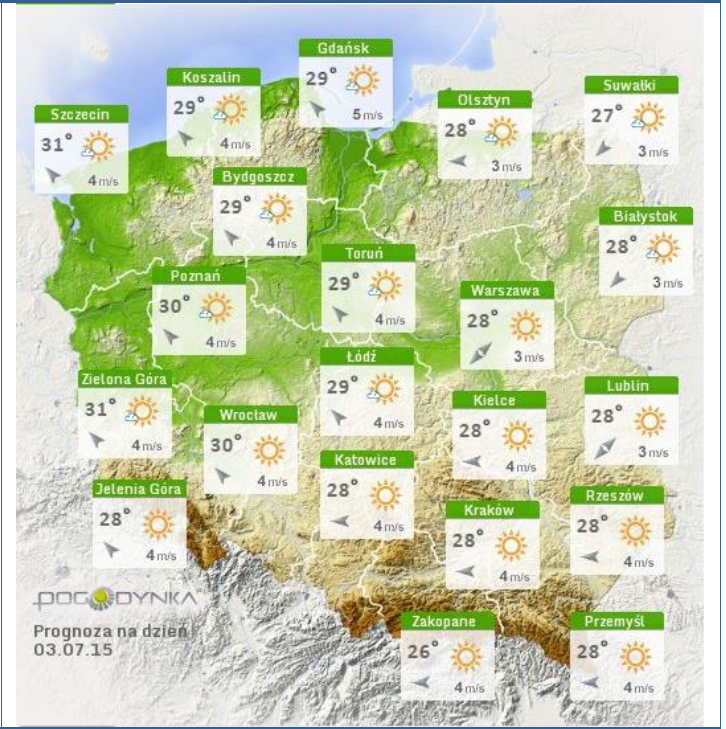
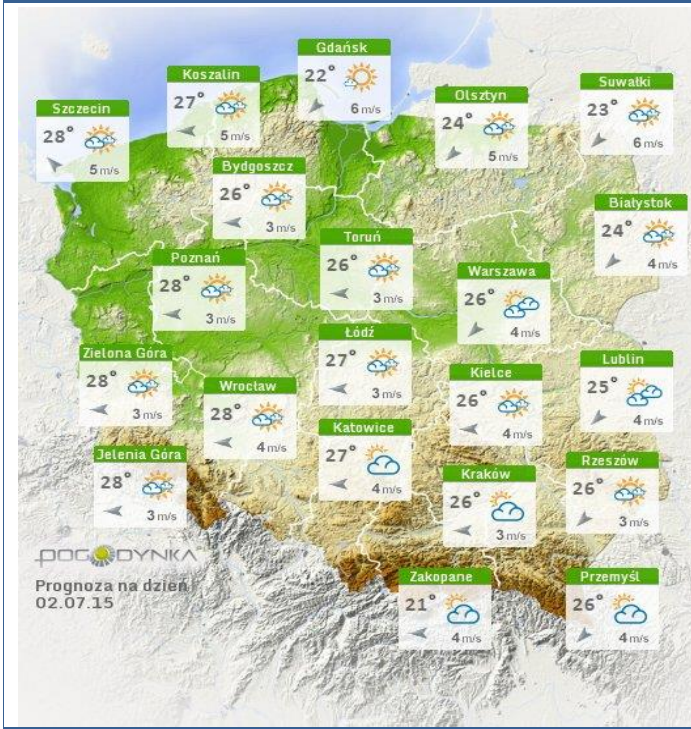


Rozkład dobowej sumy opadów



Prognoza pogody na dziś

Pogoda na jutro

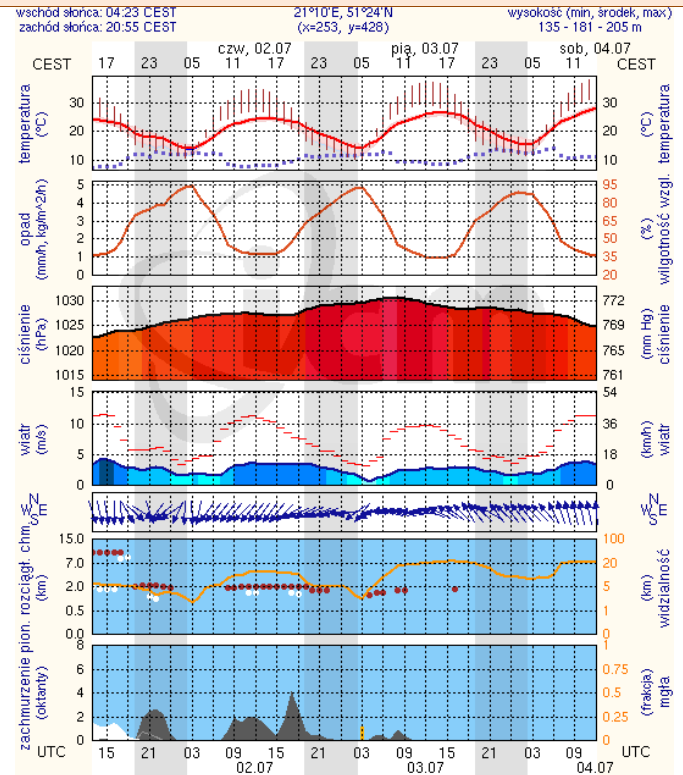
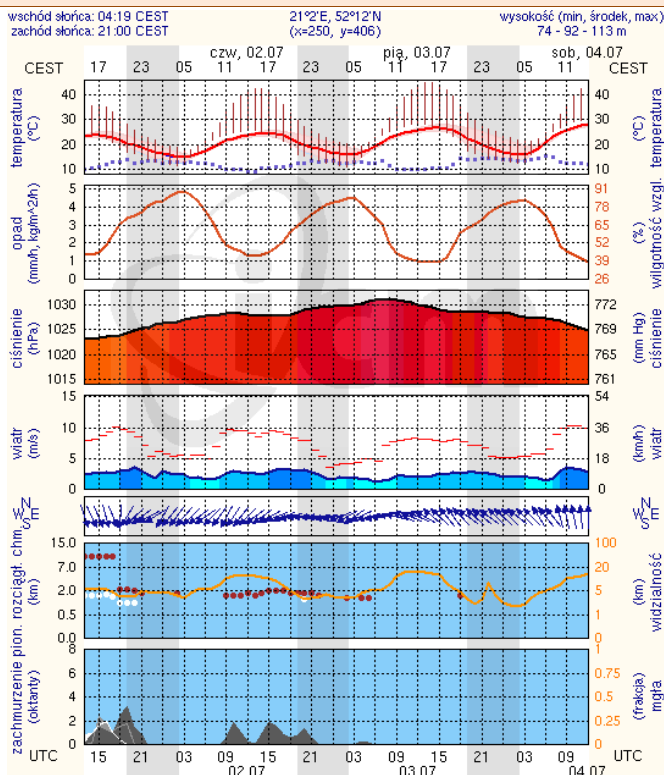


METEOROGRAMY

dla głównych miast województwa mazowieckiego:

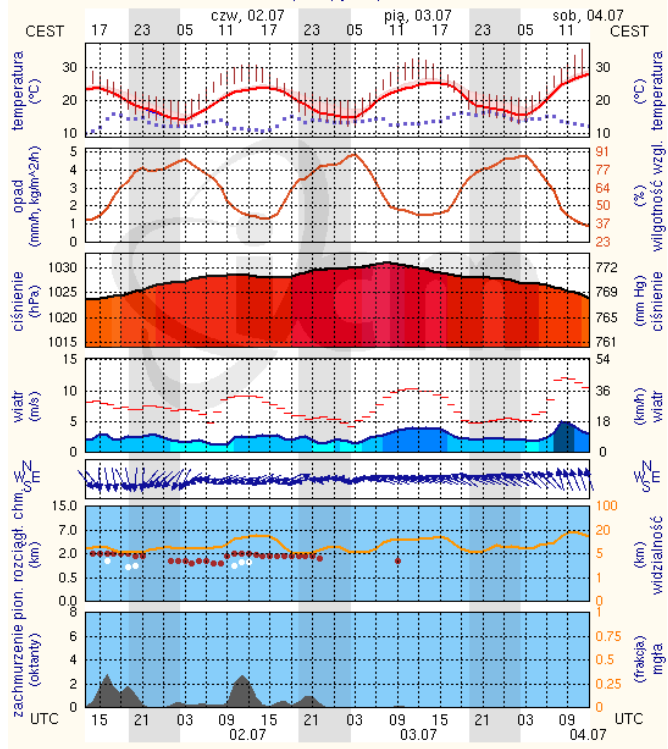
Warszawa

Radom



Płock

wschód słońca: 04:23 CEST 19°41'E, 52°32'N wysokość (min, środek, max):
zachód słońca: 21:07 CEST (x=227, y=397) 53 - 66 - 121 m

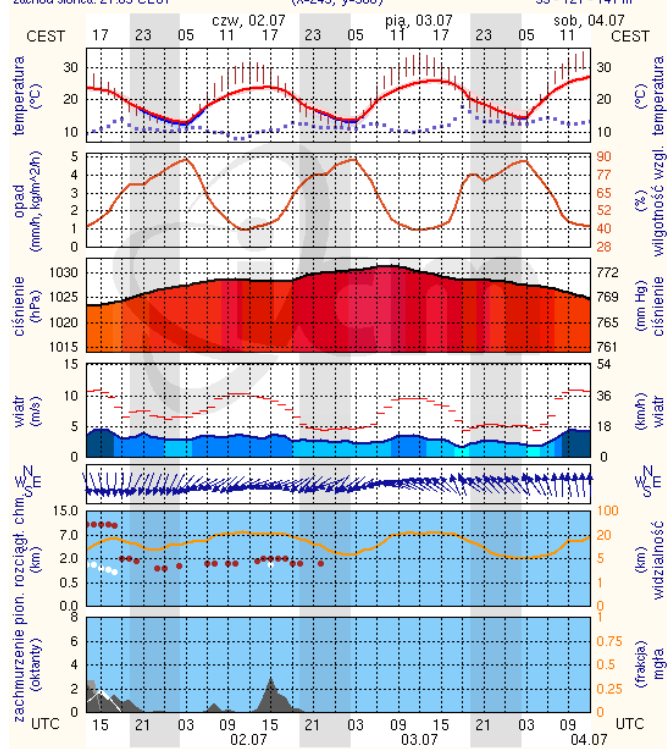


meteo-um@icm.edu.pl

(C) 2007-2014 ICM Uniwersytet Warszawski

Ciechanów

wschód słońca: 04:17 CEST 20°38'E, 52°51'N wysokość (min, środek, max):
zachód słońca: 21:05 CEST (x=243, y=388) 99 - 121 - 141 m

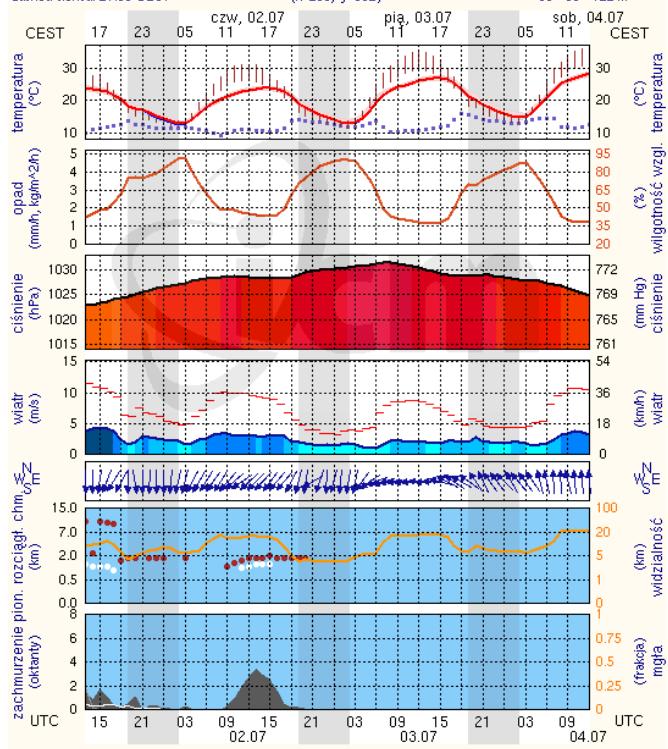


meteo-um@icm.edu.pl

(C) 2007-2014 ICM Uniwersytet Warszawski

Ostrołęka

wschód słońca: 04:12 CEST 21°33'E, 53°03'N wysokość (min, środek, max):
zachód słońca: 21:03 CEST (x=258, y=382) 90 - 95 - 122 m

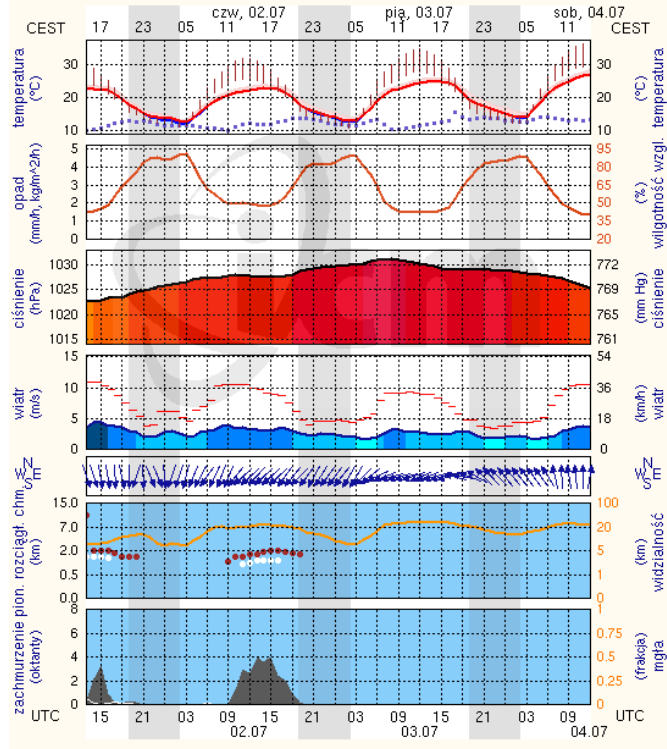


meteo-um@icm.edu.pl

(C) 2007-2014 ICM Uniwersytet Warszawski

Siedlce

wschód słońca: 04:14 CEST 22°16'E, 52°10'N wysokość (min, środek, max):
zachód słońca: 20:55 CEST (x=271, y=406) 149 - 164 - 183 m



meteo-um@icm.edu.pl

(C) 2007-2014 ICM Uniwersytet Warszawski