

BIULETYN INFORMACYJNY NR 181/2015
za okres od 30.06.2015 r. godz. 8.00 do 01.07.2015 r. do godz. 8.00

środa, 01.07.2015 r.

Najważniejsze zdarzenia z minionej doby



1. **Ostromęczyn (pow. łosicki)** – zderzenie 3 samochodów na DK 19.
2. **Piorunów (pow. warszawski zachodni)** – wypadek na DK 92 z udziałem 5 samochodów.
3. **Wołomin** – zderzenie pociągu z samochodem osobowym.
4. **Warszawa** – pożar w pustostanie na skrzyżowaniu ulic al. Jerozolimskie – Krucza.
5. **Otwock** – pożar pustostanu.

ZESTAWIENIE DANYCH STATYSTYCZNYCH
za okres: 30.06 – 01.07.2015 r.

	KOMENDA STOŁECZNA POLICJI		W analizowanym okresie	Od początku roku
	1) Odnotowano wypadków		8	1079
2) Ofiary śmiertelne w wypadkach drogowych/ kolejowych/ lotniczych		0/0/0	62/7/0	
3) Osoby ranne w wypadkach drogowych/kolejowych/lotniczych		11/0/0	1179/1/0	
4) Utonięcia /wychłodzenia		0/0	4/0	
	KOMENDA WOJEWÓDZKA POLICJI		W analizowanym okresie	Od początku roku
	1) Odnotowano wypadków	Ogółem	6	907
2) Ofiary śmiertelne w wypadkach drogowych/ kolejowych/ lotniczych		0/0/0	111/3/1	
3) Osoby ranne w wypadkach drogowych/kolejowych/lotniczych		6/0/0	1078/2/2	
4) Utonięcia/wychłodzenia		0/0	9/1	
	KOMENDA WOJEWÓDZKA PAŃSTWOWEJ STRAŻY POŻARNEJ		W analizowanym okresie	Od początku roku
	1) Liczba pożarów (w tym pożary traw)	ogółem	70	13984
2) Ofiary śmiertelne w pożarach/zaczadzenia		0/0	36/4	
3) Osoby ranne w pożarach/zatrute CO		4/0	218/11	

UTONIĘCIA		Interwencje pogodowe		WYCHŁODZENIA		ZATRUCIE CO od 01.10.2014 r.	
w ciągu doby	ogółem w roku	w ciągu doby	Ogółem	w ciągu doby	ogółem w roku	w ciągu doby	Ogółem
---	13	---	1032	---	1	---	23

WYKAZ ZGROMADZEŃ PUBLICZNYCH, IMPREZ MASOWYCH I INNYCH WYDARZEŃ planowanych w dniu 01.07.2015 r.

Godziny imprezy	Rodzaj imprezy	Miejsce/Trasa	Organizator	Liczba osób	Uwagi
8.00-17.00	zgromadzenie	ul. Jasna 26	Fundacja Paragraf	ok. 20	"Stop bezprawiu i układom w sądach"
10.20-0.00	wizyta	WPL Warszawa Okęcie, Al. Ujazdowskie 29/31 Ambasada USA, lunch bdb., Al. Szucha 23 Ministerstwo Spraw Zagranicznych, ul. Klonowa 1 Ministerstwo Obrony Narodowej, ul. Grzybowska 79 Muzeum Powstania Warszawskiego, ul. Emilii Plater 49 Hotel InterContinental	Ambasada USA	-	wizyta delegacji Kongresu USA pod przewodnictwem Pana Johna Bohnera
12.00	dyplomatyczna	Al. Szucha 12, Nuncjatura Apostolska	Nuncjatura Apostolska	-	przyjęcie dyplomatyczne z okazji pożegnania Ambasadorów Królestwa Szwecji i Konfederacji Szwajcarskiej
19.00-22.00	inne	ul. Siwca, błonia Stadionu Narodowego	Youngtimer Warsaw	20-150	spotkania miłośników zabytkowej motoryzacji, które mają na celu prezentację i propagowanie klasycznych aut
21.00-24.00	rozrywkowa	skwer Willyego Brandta	Muzeum Historii Żydów Polskich	ok. 200	projekcje filmowe organizowane w ramach Filmowej Stolicy Łata

ZAGROŻENIA ŚRODOWISKA

Wyniki pomiarów zanieczyszczeń powietrza za minioną dobę [w $\mu\text{g}/\text{m}^3$] na automatycznych stacjach WIOŚ w Warszawie

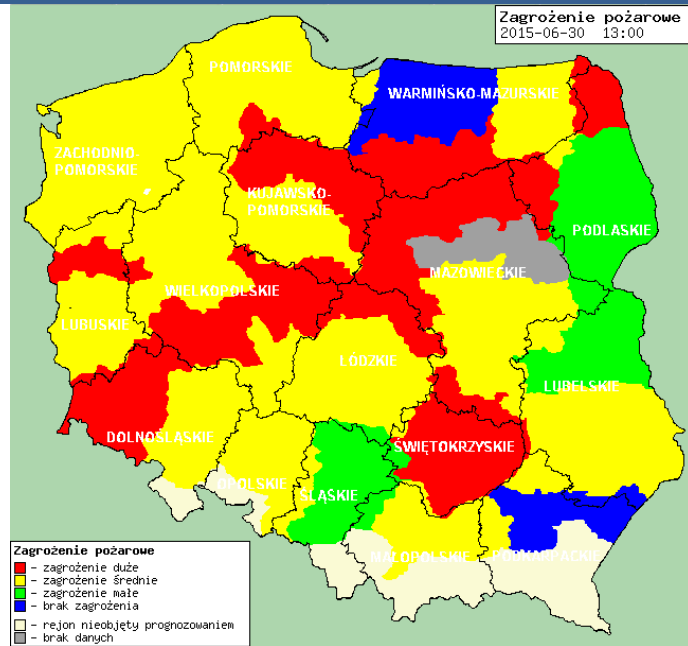
Stacja	PM10		NO2		CO		O3		SO2-S1		SO2-S24	
	$\mu\text{g}/\text{m}^3$	% LV	$\mu\text{g}/\text{m}^3$	% LV	$\mu\text{g}/\text{m}^3$	% LV	$\mu\text{g}/\text{m}^3$	% LV	$\mu\text{g}/\text{m}^3$	% LV	$\mu\text{g}/\text{m}^3$	% LV
Belsk-IGFPAN			11.5	5.74	256	2.56	96.6	80.17	2.2	0.63	1.3	1.04
Granica-KPN			13.9	6.93			100.4	83.32	6.2	1.77	2.2	1.75
Legionowo-Ze grzyńska			22.3	11.12			92.6	76.85	7.2	2.05	5.4	4.3
Piastów-Pułaskiego			57.5	28.68			108.1	89.71	7.7	2.2	5.7	4.54
Płock-Reja	15.2	30.1	34.3	17.11	677	6.77			17.6	5.02	3.3	2.63
Płock-Gimnazjum			35.2	17.56	353	3.53	79.1	65.64	25	7.13	4.5	3.59
Radom-To chlemana	14.7	29.11	77.4	38.6	407	4.07	84.4	70.04	2.4	0.68	1.5	1.2
Siedlce-Konarskiego	12.9	25.54	22.6	11.27	240	2.4	92.9	77.1	2	0.57	1.3	1.04
Warszawa-Komunikacyjna	41.1	81.39	128	63.84	815	8.15						
Warszawa-Marszałkowska			64.5	32.17	450	4.5						
Warszawa-Podleśna							91	75.52				
Warszawa-Targówek	15.6	30.89	42.7	21.3	373	3.73	72.7	60.33	2	0.57	1	0.8
Warszawa-Ursynów	13.6	26.93	69	34.41			72.5	60.17	9.8	2.8	6.2	4.94
Żyrardów-Roosevelta	16.1	31.88	45.8	22.84			99.1	82.24	8.2	2.34	6.3	5.02

Skala jakości powietrza

	PM10 - 1h	PM10 - 24h	NO ₂ - 1h	CO - 8h	O ₃ - 1h	O ₃ - 8h	SO ₂ - 1h	SO ₂ - 24h
Bardzo dobry	0-20	0-20	0-40	0-2000	0-24	0-24	0-70	0-25
Dobry	20-60	20-60	40-120	2000-6000	24-72	24-72	70-210	25-50
Umiarkowany	60-100	60-100	120-200	6000-10000	72-120	72-120	210-350	50-100
Dostateczny	100-140	100-140	200-280	10000-14000	120-168	120-168	350-490	100-125
Zły	140-200	140-200	280-400	>14000	168-240	168-240	490-700	>125
Bardzo zły	>200	>200	>400		>240	>240	>700	

INFORMACJE HYDROLOGICZNO - METEOROLOGICZNE

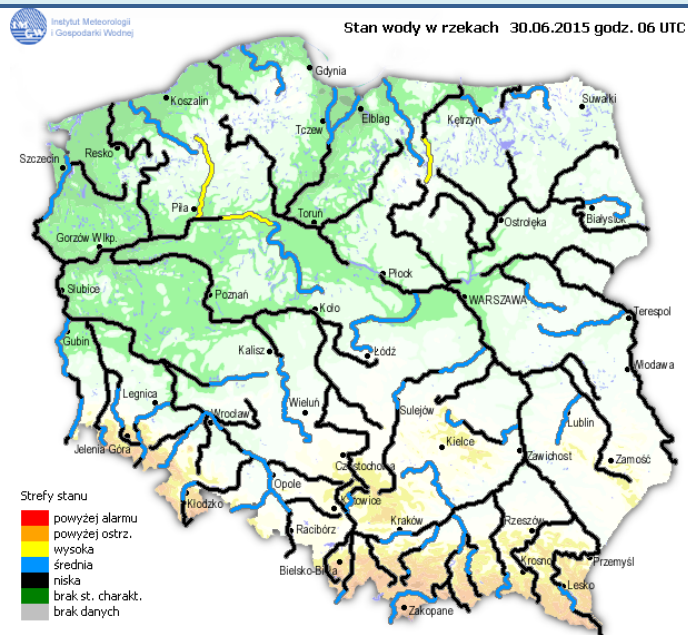
Zagrożenie pożarowe lasów



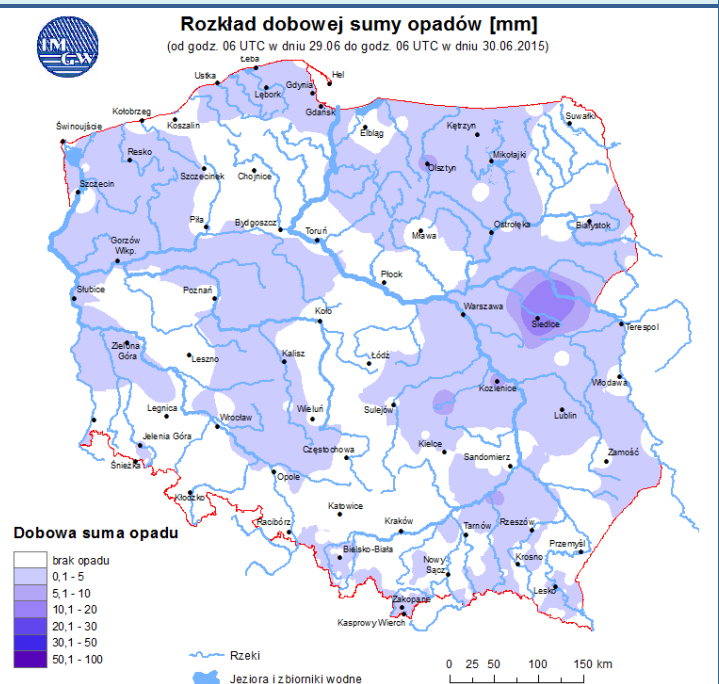
Ostrzeżenia hydro/meteorologiczne

B R A K

Stan wody na głównych rzekach Polski

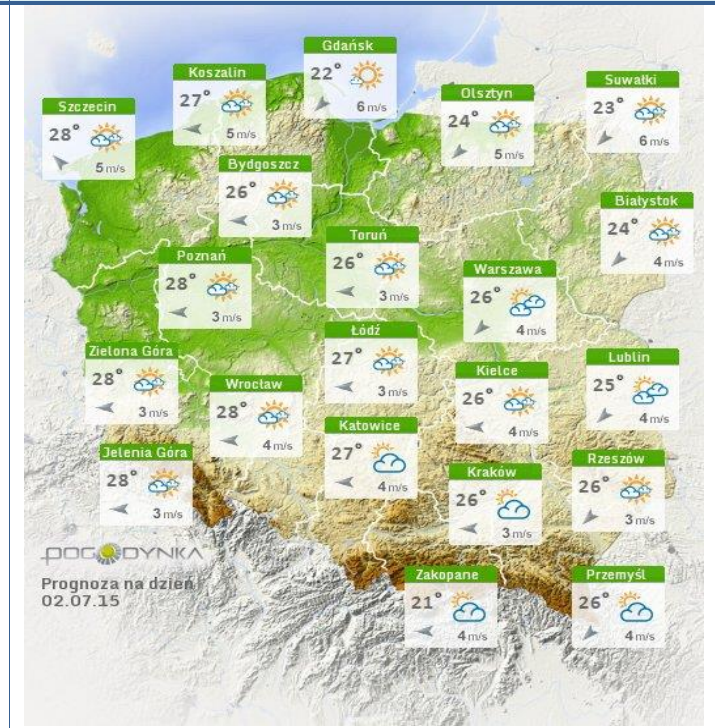
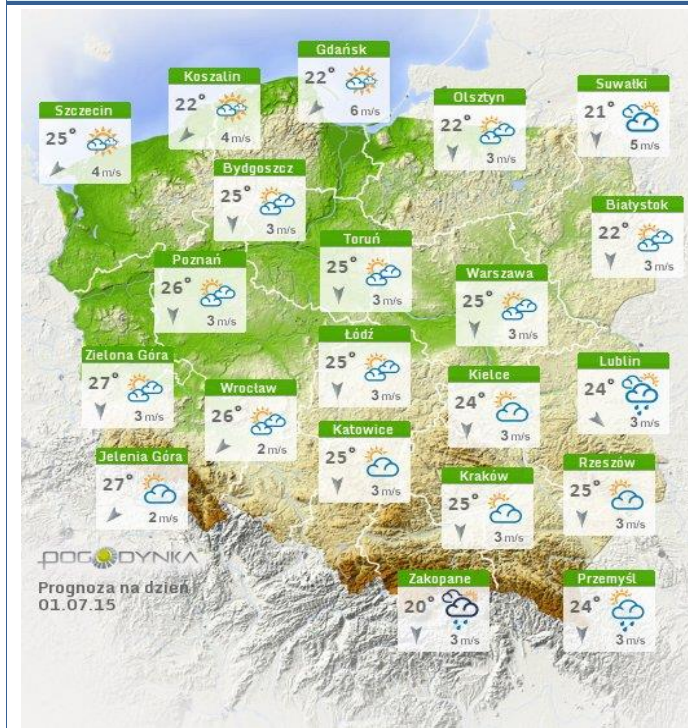


Rozkład dobowej sumy opadów



Prognoza pogody na dziś

Pogoda na jutro

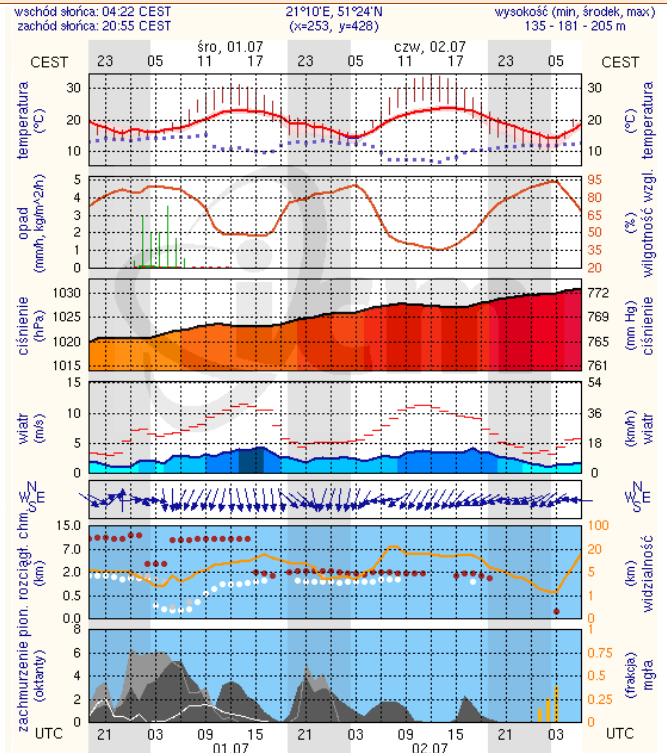
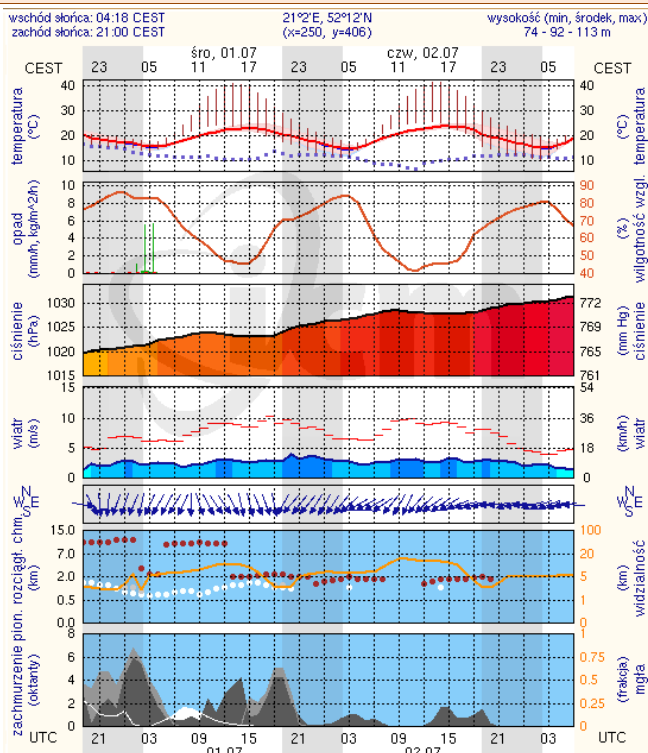


METEORGRAMY

dla głównych miast województwa mazowieckiego:

Warszawa

Radom



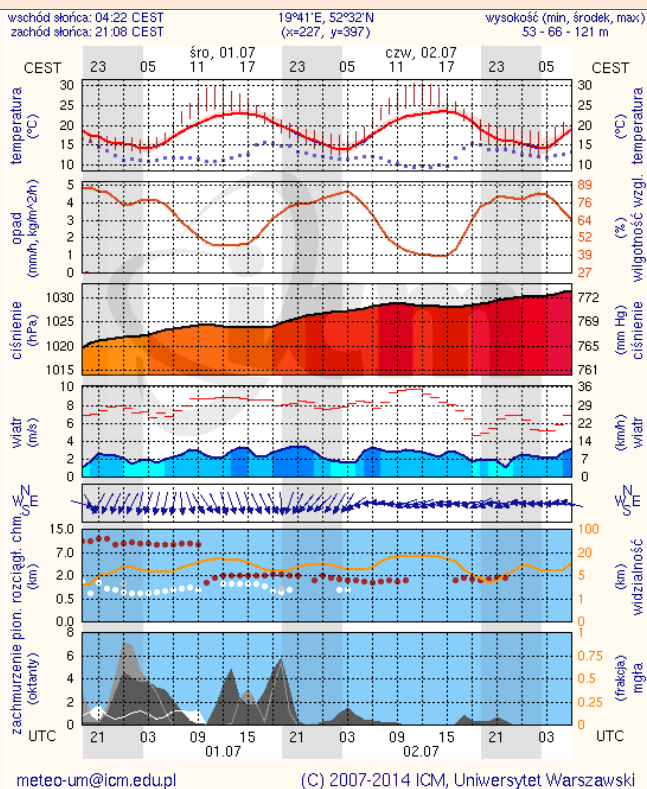
meteo-um@icm.edu.pl

(C) 2007-2014 ICM, Uniwersytet Warszawski

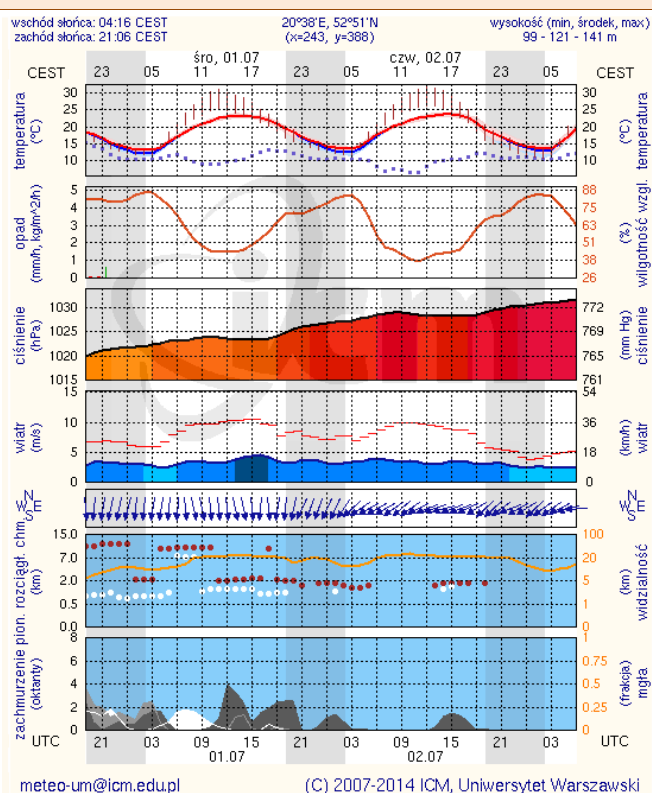
meteo-um@icm.edu.pl

(C) 2007-2014 ICM, Uniwersytet Warszawski

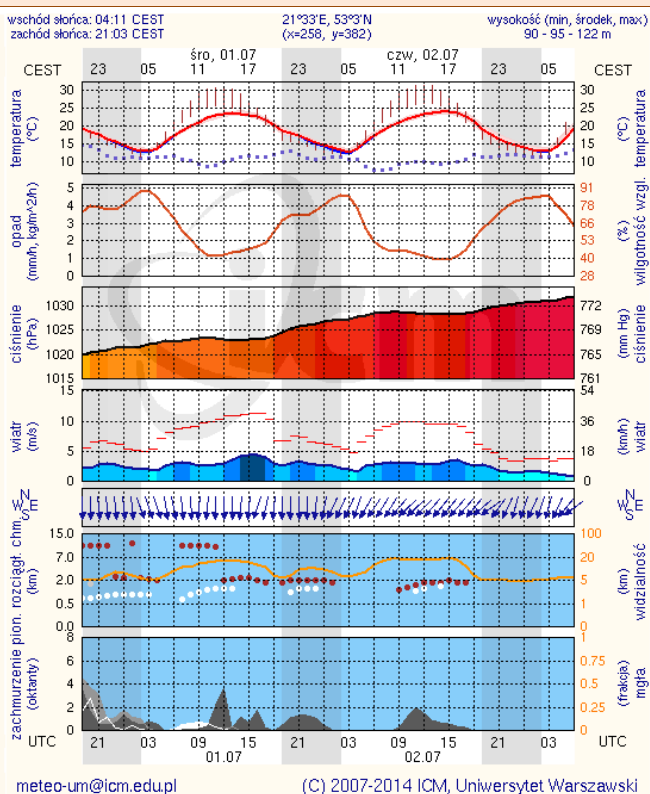
Płock



Ciechanów



Ostrołęka



Siedlce

