



**BIULETYN INFORMACYJNY NR 177/2015**  
za okres od 26.06.2015 r. godz. 8.00 do 27.06.2015 r. do godz. 8.00

sobota, 27.06.2015 r.

**Najważniejsze zdarzenia z minionej doby**



Brak istotnych zdarzeń.

**ZESTAWIENIE DANYCH STATYSTYCZNYCH**  
za okres: 26.06 – 27.06.2015 r.

	KOMENDA STOŁECZNA POLICJI		W analizowanym okresie	Od początku roku
	1) Odnotowano wypadków		7	1043
2) Ofiary śmiertelne w wypadkach drogowych/ kolejowych/ lotniczych		1/0/0	60/7/0	
3) Osoby ranne w wypadkach drogowych/kolejowych/lotniczych		5/0/0	1135/1/0	
4) Utonięcia /wychłodzenia		0/0	4/0	
	KOMENDA WOJEWÓDZKA POLICJI		W analizowanym okresie	Od początku roku
	1) Odnotowano wypadków	Ogółem	7	883
2) Ofiary śmiertelne w wypadkach drogowych/ kolejowych/ lotniczych		1/0/0	111/3/1	
3) Osoby ranne w wypadkach drogowych/kolejowych/lotniczych		11/0/0	1045/2/2	
4) Utonięcia/wychłodzenia		0/0	8/1	
	KOMENDA WOJEWÓDZKA PAŃSTWOWEJ STRAŻY POŻARNEJ		W analizowanym okresie	Od początku roku
	1) Liczba pożarów (w tym pożary traw)	ogółem	62	13690
2) Ofiary śmiertelne w pożarach/zaczadzenia		0/0	36/4	
3) Osoby ranne w pożarach/zatrute CO		0/0	209/11	

UTONIĘCIA		Interwencje pogodowe		WYCHŁODZENIA		ZATRUCIE CO od 01.10.2014 r.	
w ciągu doby	ogółem w roku	w ciągu doby	Ogółem	w ciągu doby	ogółem w roku	w ciągu doby	Ogółem
---	12	---	1032	---	1	---	23

WYKAZ ZGROMADZEŃ PUBLICZNYCH, IMPREZ MASOWYCH I INNYCH WYDARZEŃ planowanych w dniu 27.06.2015 r.

Godziny imprezy	Rodzaj imprezy	Miejsce/Trasa	Organizator	Liczba osób	Uwagi
całodobowo	zgromadzenie	al. Ujazdowskie 1/3, przed gmachem Kancelarii Prezesa Rady Ministrów	NSZZ "Solidarność" Rolników Indywidualnych	ok. 200	protest przeciwko brakowi realizacji postulatów rolniczych, dotyczących trudnej sytuacji w rolnictwie oraz na poszczególnych rynkach rolnych oraz przeciwko brakowi dialogu społecznego Premier Ewy Kopacz ze środowiskiem rolniczym
6.00-17.30	religijna	zbiórka i msza św. ul. Hozjusza 2, trasa przemarszu pielgrzymki ulicami: Karasińskiego, Broniewskiego, Rudnickiego, Kochanowskiego, Conrada, Brązownicza, Mistrzowska, Żółwie, Melioracyjna, Księżycowa, Opalin, Arkuszowa i dalej: Chomiczówka, Laski, Izabelin, Palmiry, Małocice (nocleg)	osoba prywatna	ok. 200	VII Ogólnopolska Piesza Pielgrzymka Rodzin z Warszawy do Gietrzwałdu
8.00-17.00	zgromadzenie	ul. Jasna 26	Fundacja Paragraf	ok. 20	"Stop bezprawiu i układom w sądach"
9.00-22.00	religijna	plac Zamkowy, plac Piłsudskiego (przed krzyżem), ul. Rybaki - trawnik przy fontannie na wysokości ul. Rajców	Kościół Chrześcijan Wiary Ewangelicznej Zbór w Warszawie "Spichlerz"	bdb	rekolekcje otwarte dla miasta Warszawy oraz nabożeństwa
9.00-2.00	rozrywkowa	ul. Puławska 266, teren Torów Wyścigów Konnych, w tym w godz. 16.30-19.30 przejazd z Toru Wyścigów Konnych na ulicę Tokarzewskiego - Karaszewicza bdb	Warsaw Charter Poland H.O.G.	ok. 400	międzynarodowy zlot motocyklowy pn. "Warsaw Rally 2015" oraz przejazd ok. 300 motocykli i amerykańskich samochodów pn. "Wielka Parada"
10.00-17.00	rozrywkowa	Al. Jerozolimskie 50, plac Dworca Śródmieście	EWESA Studio Promocji i PR	ok. 600	impreza kulturalno - rozrywkowa
10.00-22.00	rozrywkowa	ul. Nowy Świat, pomiędzy rondem de Gaulle'a, a ul. Świętokrzyską	Stowarzyszenie Nowy Świat	do 900	Festiwal Sztuki "Warsaw Fashion Street"
10.00-22.00	rozrywkowa	Legionowo, ul. Rynek	Spółem PSS w Legionowie, Tygodnik Mazowieckie To i Owo	900	piknik jubileuszowy z okazji 75. rocznicy istnienia Spółem PSS w Legionowie oraz 25. rocznicy powstania To i Owo
10.00-11.30	sportowa	start: ul. Sosnkowskiego 3, trasa biegu ulicami: Sosnkowskiego, Bzów, Słupska, Szomańskiego, Robinii, II Armii Wojska Polskiego, Kaczorowska, Michałowicza, Żurawicka, Brzechwy, Bohaterów Warszawy, Skoroszewska, Hassa, Tomcia Palucha, Kolorowa, Sosnkowskiego, meta: Sosnkowskiego 3	Uczniowski Klub Sportowy Iskra Warszawa, Urząd Dzielnicy Ursus	bdb	bieg uliczny "Veolia Ursus Biega 2015"
10.00-22.00	rozrywkowa	ul. Nowy Świat, pomiędzy ul. Świętokrzyską a rondem de Gaulle'a	Stowarzyszenie Nowy Świat	do 900	Festiwal Sztuki w ramach Letnich Weekendów na Trakcie Królewskim
11.00-15.00	inne	ul. Żwirki i Wigury 1, Port Lotniczy Warszawa-Okecie - Terminal A	Przedsiębiorstwo Państwowe "Porty Lotnicze"	ok. 150	Dzień Otwarty Lotniska Chopina
12.00-16.00	religijna	zbiórka (10.00) na placu Bankowym, przemarsz ulicami: Marszałkowska, plac Konstytucji, Waryńskiego, Armii Ludowej, al. Niepodległości na Pola Mokotowskie	Kościół Zielonoświątkowy Zbór w Chojnicach, Kościół Chrześcijański "Jezus Żyje"	ok. 4000	Marsz Dla Jezusa
12.00-17.00	inne	ul. Warecka 4/6, w pracowni "Duży Pokój"	Biuro Posła do Parlamentu Europejskiego	ok. 260	"Dzień Ukraiński", z udziałem Ambasadora Ukrainy w Polsce, Ministra Kultury i Dziedzictwa Narodowego,

			Michała Boniego		Wojewody Mazowieckiego oraz innych osobistości
12.00-19.30	religijna	trasa pielgrzymki Jabłonna ulicami: Modlińska, Wałowa, Mazowiecka, teren powiatu legionowskiego: Wał Nadwiślański, powiat nowodworski: most nad Narwią, rondo Ledóchowskiego, Poniatowskiego, 29-go Listopada, Szpitalna, Modlin Twierdza, Zakroczym ulicami: Obwodowa, Warszawska, rondo Koźmińskiego (nocleg)	Bazylika Najświętszego Serca Jezusowego	ok. 150	XII Piesz Pielgrzymka Różańcowa z Warszawy do Czerwińska nad Wisłą
<b>13.00-17.00</b>	<b>inne</b>	<b>ul. Prądzyńskiego 12/14, hala Expo XXI</b>	<b>informacja z Facebooka (Zbigniew Stonoga)</b>	<b>ok. 600</b>	<b>kongres założycielski partii politycznej Stonoga Partia Polska</b>
14.00-22.00	rozrywkowa	ul. Krakowskie Przedmieście na wysokości przystanku MZA, pl. Zamkowy (scena muzyczna) oraz chodnik od Pałacu Prezydenckiego do ul. Miodowej (miasteczko namiotowe)	Fundacja Inna Przestrzeń	bdb	Transkaukazia 2015
14.00-22.30	masowa artystyczno - rozrywkowa	Piaseczno, Park Miejski	Stowarzyszenie na rzecz osób upośledzonych umysłowo lub fizycznie	do 1200	WOLPREZA
14.00-24.00	masowa artystyczno - rozrywkowa	ul. Poniatowskiego 1, błonia Stadionu Narodowego od strony al. Zielenieckiej	Studio Media Film	do 1500	Festiwal Piwnych Smaków
16.50-18.00	sportowa	al. Poniatowskiego 1, Stadion Narodowy (trasa biegu ok. 5 km w okolicy Stadionu)	One Life Sp. z o.o.	ok. 10000	impreza biegowa "The Color Run by PZU"
17.00-21.00	rozrywkowa	Rynek Mariensztatu, w godz. 17.45-18.00, <u>przemarsz</u> ulicami: Plac Piłsudskiego 4, Tokarzewskiego - Karaszewicza, Krakowskie Przedmieście na Plac Zamkowy oraz w godz. 18.35-18.50 <u>przemarsz</u> z Placu Zamkowego ulicami Krakowskie Przedmieście, Bednarska, Sowie, na Mariensztat	Dowództwo Garnizonu Warszawa	ok. 800	"Festiwal Orkiestr Wojskowych" - Warszawa 2015", przemarsz Orkiestry Wojskowej
18.00	masowa artystyczno - rozrywkowa	ul. Wał Miedzeszyński 345, teren basenów Kora	Klub Remont, Baseny Kora - informacja z facebooka	zadeklarowanych 8500, zaproszonych 8000 - informacja z facebooka	impreza taneczna, w tym projekcja filmu, wybory miss mokrego podkoszulka - informacja od Wydz. dw. z Cyberprzestępczością
18.00-19.30	zgromadzenie	<u>zbiórka</u> : park przed Pałacem Kultury i Nauki, od strony Al. Jerozolimskich, <u>przemarsz</u> ulicami: Marszałkowska, Chmielna, Nowy Świat, Krakowskie Przedmieście na pl. Zamkowy	osoba prywatna	3000-5000	zamanifestowanie pasji do filmów grozy oraz wyrażenie poglądów na temat życia po śmierci, połączone z przemarszem 45. osobowego oddziału posiadającego repliki broni palnej "ASG"
19.30	masowa artystyczno - rozrywkowa	plaża pod mostem J. Poniatowskiego	bdb	informacja z Facebooka (zadeklarował o udział 12500)	spotkanie na plaży pn. "Poznajmy się"
20.00	inne	ul. Fieldorfa 41, parking Centrum Handlowego Tesco Goćław	bdb	informacja z Facebooka (zadeklarował o udział ponad 250)	spotkanie osób powiązanych z uczestnikami nielegalnych wyścigów samochodowych na 1/4 mili pt. "WNR Warsaw Night Racing" Spotkanie będzie połączone z przejazdem pojazdów przez miasto - informacja z Wydziału Kryminalnego KSP
bdb	inne	ul. Krakowskie Przedmieście	Ambasada Wielkiej Brytanii	-	udział w pikniku gości zaproszonych przez Ambasadę Wielkiej Brytanii w ramach debaty pn. "3. kolory", tj.: Pani Chief Constalbe Suzette Devenport - Krajowego Doradcy ds. Bezpieczeństwa GB, Pani Samantha'y Waugh -

					pracownika Ministerstwa Transportu GB oraz Pani Honor Byford - Przewodniczącej Road Safety GB
bdb	masowa artystyczno - rozrywkowa	bulwar Flotyli Wiślanej - klub "Pomost 511"	inf. z facebooka	kilka tysięcy	w pięć kolejnych weekendów koncerty na barce przy klubach, tysiące osób ma uczestniczyć w imprezach stojąc na brzegu - informacja z facebooka od "Koalicji Ciszszej proszę!"

## ZAGROŻENIA ŚRODOWISKA

Wyniki pomiarów zanieczyszczeń powietrza za minioną dobę [w  $\mu\text{g}/\text{m}^3$ ] na automatycznych stacjach WIOŚ w Warszawie

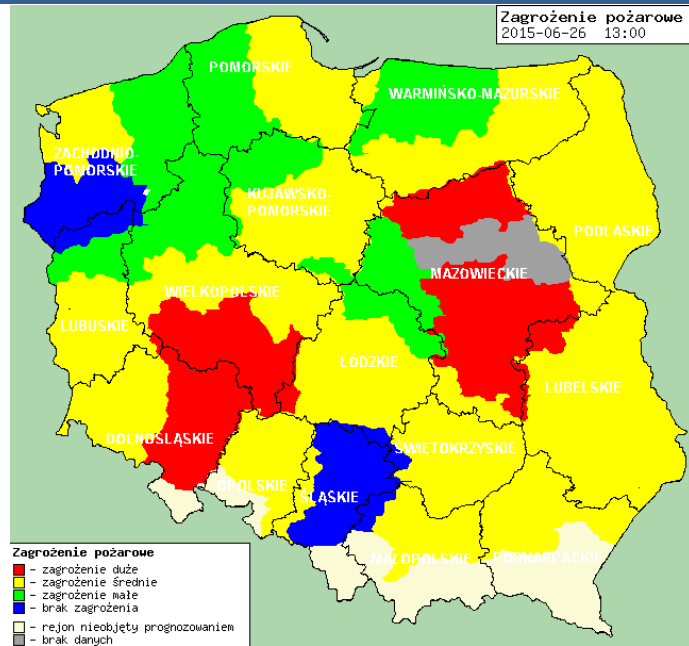
DATA	26-06-2015		<	>	Kalendarz	Prezentuj dane							
Stacja	PM10		NO2		CO		O3		SO2-S1		SO2-S24		
	$\mu\text{g}/\text{m}^3$	% LV	$\mu\text{g}/\text{m}^3$	% LV	$\mu\text{g}/\text{m}^3$	% LV	$\mu\text{g}/\text{m}^3$	% LV	$\mu\text{g}/\text{m}^3$	% LV	$\mu\text{g}/\text{m}^3$	% LV	
Belsk-JGFPAN			10.7	5.34	221	2.21	102.2	84.81	7.7	2.2	3.9	3.11	
Granica-KPN									4.9	1.4	1.9	1.51	
Legionowo-Zegrzyńska			29.7	14.81			102.3	84.9	10.1	2.88	5.8	4.62	
Piastów-w Pułaskiego			59	29.43			111.8	92.78	7	2	5.8	4.62	
Płock-Reja	17.5	34.65	26.3	13.12	631	6.31			2.9	0.83	1.2	0.96	
Płock-Gimnazjum			23.9	11.92	358	3.58	87.8	72.86	2.5	0.71	1.1	0.88	
Radom-Tochtemana	19	37.62	35.1	17.51	439	4.39	86.9	72.12	3	0.86	2	1.59	
Siedlce-Konarskiego	17.6	34.85	19.6	9.78	248	2.48	94.7	78.59	3.5	1	1.6	1.27	
Warszawa-Komunikacyjna	45.2	89.5	123.6	61.65	763	7.63							
Warszawa-Marszałkowska			61	30.42	423	4.23							
Warszawa-Podlesna							93.4	77.51					
Warszawa-Targówek	20.3	40.2	36.7	18.3	555	5.55	69.5	57.68	1.8	0.51	1.1	0.88	
Warszawa-Ursynów	22.4	44.36	49.8	24.84			74.4	61.74	7.8	2.23	5.8	4.62	
Żyrdów-Roosevelta	21.3	42.18	27.3	13.62			97.8	81.16	21.4	6.11	7.5	5.98	

### Skala jakości powietrza

	PM10 - 1h	PM10 - 24h	NO <sub>2</sub> - 1h	CO - 8h	O <sub>3</sub> - 1h	O <sub>3</sub> - 8h	SO <sub>2</sub> - 1h	SO <sub>2</sub> - 24h
<b>Bardzo dobry</b>	0-20	0-20	0-40	0-2000	0-24	0-24	0-70	0-25
<b>Dobry</b>	20-60	20-60	40-120	2000-6000	24-72	24-72	70-210	25-50
<b>Umiarkowany</b>	60-100	60-100	120-200	6000-10000	72-120	72-120	210-350	50-100
<b>Dostateczny</b>	100-140	100-140	200-280	10000-14000	120-168	120-168	350-490	100-125
<b>Zły</b>	140-200	140-200	280-400	>14000	168-240	168-240	490-700	>125
<b>Bardzo zły</b>	>200	>200	>400		>240	>240	>700	

# INFORMACJE HYDROLOGICZNO - METEOROLOGICZNE

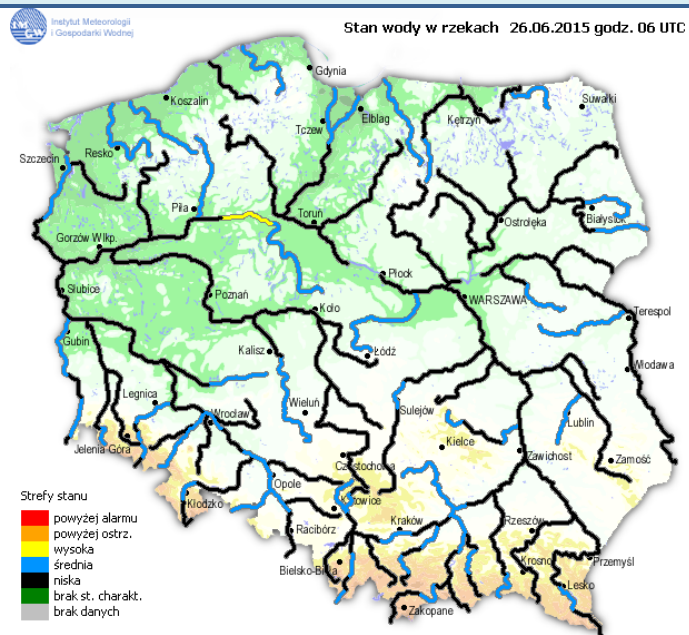
## Zagrożenie pożarowe lasów



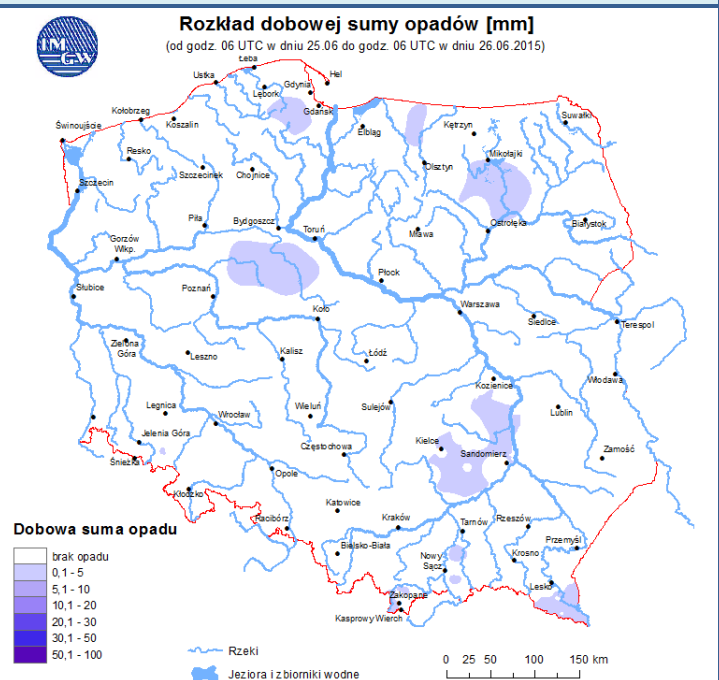
## Ostrzeżenia hydro/meteorologiczne

**B R A K**

## Stan wody na głównych rzekach Polski



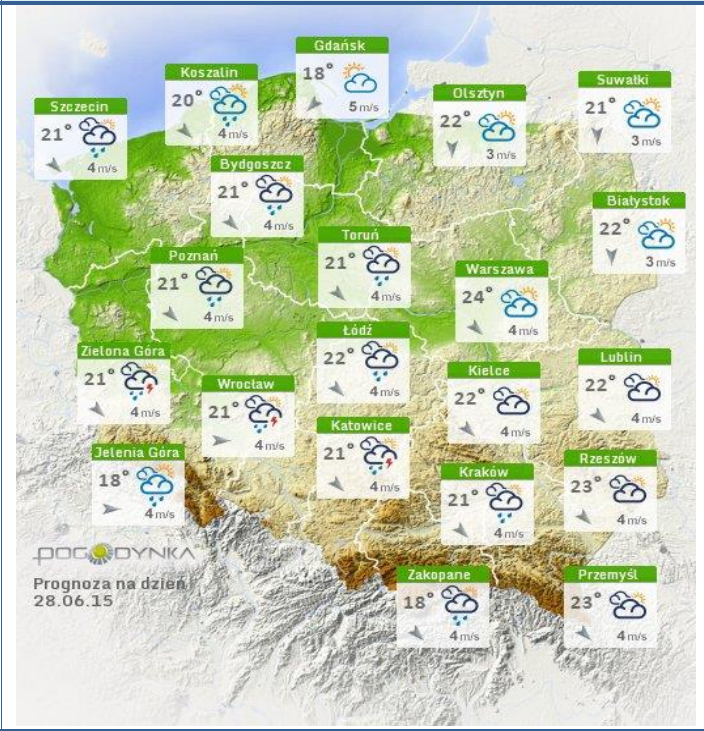
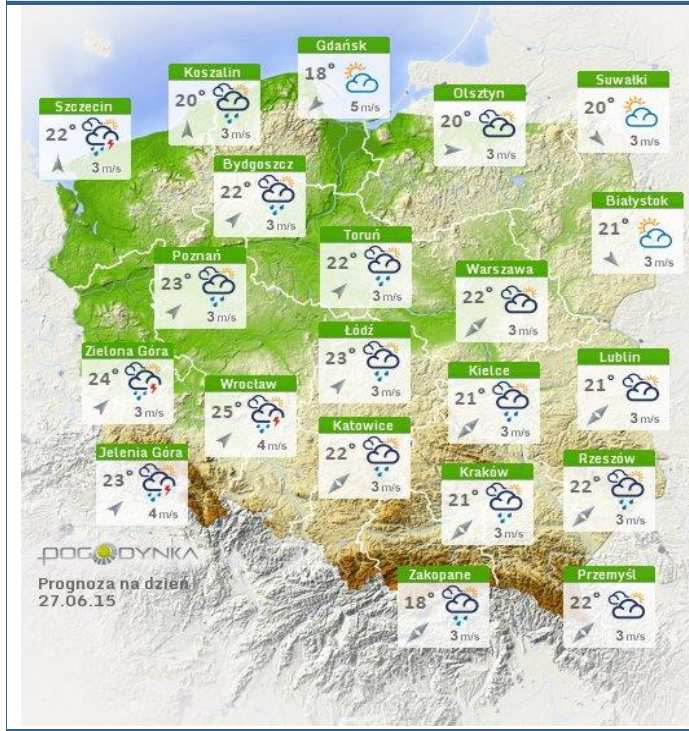
## Rozkład dobowej sumy opadów





## Prognoza pogody na dziś

## Pogoda na jutro

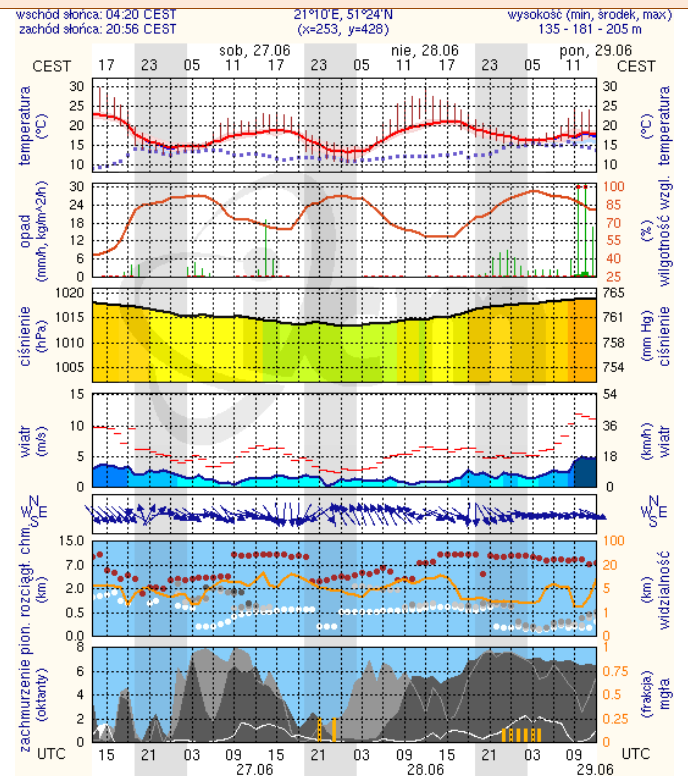
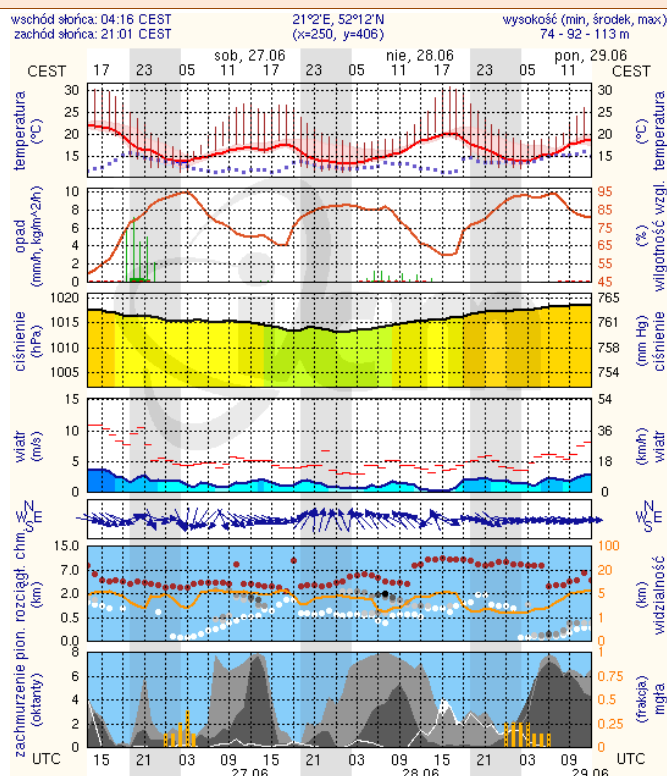


## METEOROGRAMY

dla głównych miast województwa mazowieckiego:

### Warszawa

### Radom



meteo-um@icm.edu.pl

(C) 2007-2014 ICM, Uniwersytet Warszawski

meteo-um@icm.edu.pl

(C) 2007-2014 ICM, Uniwersytet Warszawski

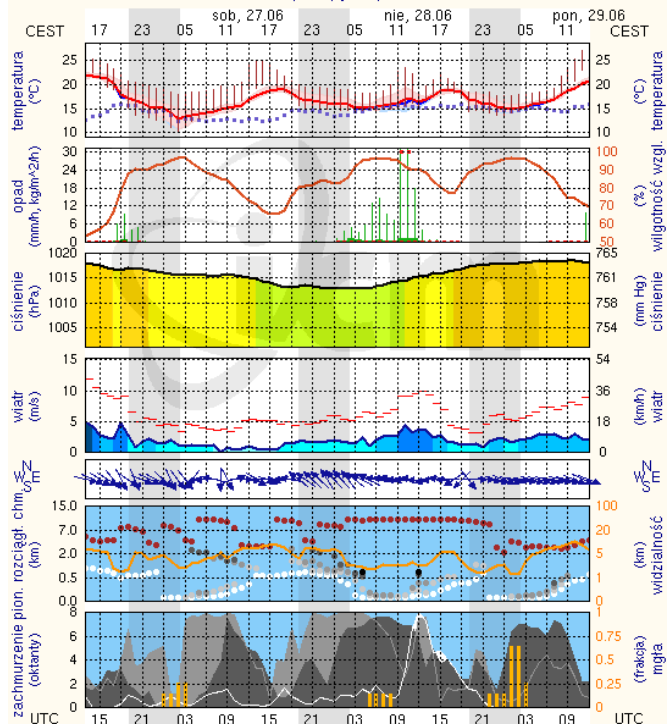
WOJEWÓDZKIE CENTRUM ZARZĄDZANIA KRYZYSOWEGO

Plac Bankowy 3/5, 00-950 Warszawa, tel.: (22) 595-13-00; 595-13-01; 987; fax.: (22) 620-19-40; 695-63-53;

[www.mazowieckie.pl](http://www.mazowieckie.pl)

## Płock

wschód słońca: 04:19 CEST      19°41'E, 52°32'N      wysokość (min, środek, max):  
zachód słońca: 21:08 CEST      (x=227, y=397)      53 - 66 - 121 m

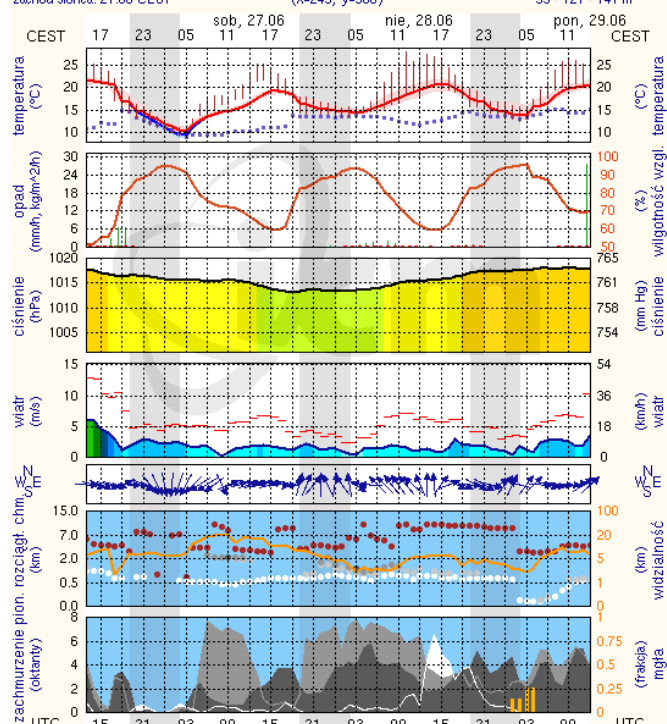


meteo-um@icm.edu.pl

(C) 2007-2014 ICM Uniwersytet Warszawski

## Ciechanów

wschód słońca: 04:14 CEST      20°38'E, 52°51'N      wysokość (min, środek, max):  
zachód słońca: 21:06 CEST      (x=243, y=388)      99 - 121 - 141 m

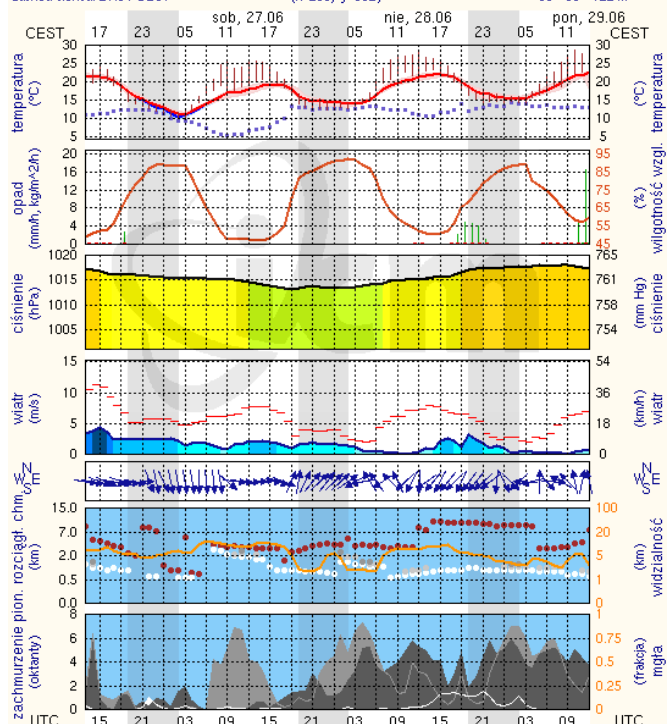


meteo-um@icm.edu.pl

(C) 2007-2014 ICM Uniwersytet Warszawski

## Ostrołęka

wschód słońca: 04:09 CEST      21°33'E, 53°03'N      wysokość (min, środek, max):  
zachód słońca: 21:04 CEST      (x=258, y=382)      90 - 95 - 122 m

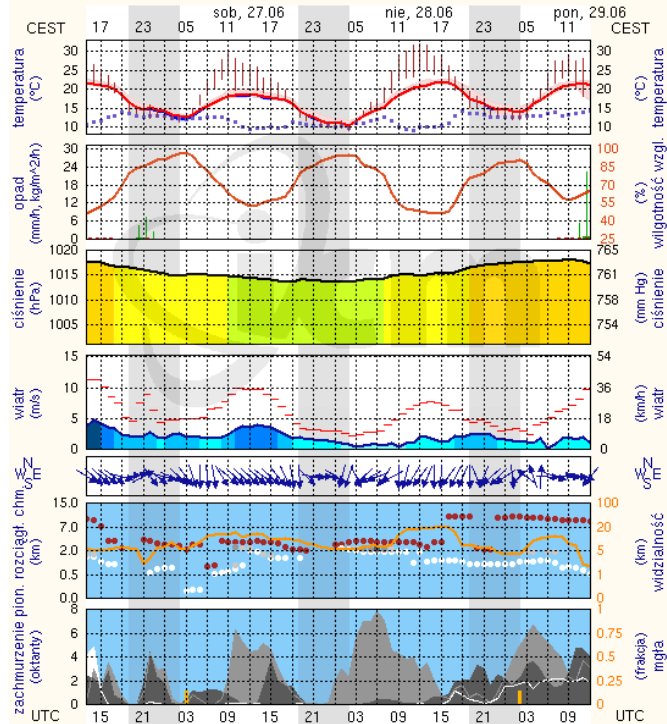


meteo-um@icm.edu.pl

(C) 2007-2014 ICM Uniwersytet Warszawski

## Siedlce

wschód słońca: 04:11 CEST      22°16'E, 52°10'N      wysokość (min, środek, max):  
zachód słońca: 20:56 CEST      (x=271, y=406)      149 - 164 - 183 m



meteo-um@icm.edu.pl

(C) 2007-2014 ICM Uniwersytet Warszawski