

BIULETYN INFORMACYJNY NR 173/2015
za okres od 22.06.2015 r. godz. 8.00 do 23.06.2015 r. do godz. 8.00

wtorek, 23.06.2015 r.



Najważniejsze zdarzenia z minionej doby

1. Łaskarzew (pow. garwoliński) – pożar składowiska odpadów tworzyw sztucznych.

ZESTAWIENIE DANYCH STATYSTYCZNYCH
za okres: 22.06 – 23.06.2015 r.

KOMENDA STOŁECZNA POLICJI		W analizowanym okresie	Od początku roku
	1) Odnotowano wypadków	6	1012
	2) Ofiary śmiertelne w wypadkach drogowych/ kolejowych/ lotniczych	0/0/0	59/7/0
	3) Osoby ranne w wypadkach drogowych/kolejowych/lotniczych	7/0/0	1115/1/0
	4) Utonięcia /wychłodzenia	0/0	4/0
KOMENDA WOJEWÓDZKA POLICJI		W analizowanym okresie	Od początku roku
	1) Odnotowano wypadków	Ogółem 7	859
	2) Ofiary śmiertelne w wypadkach drogowych/ kolejowych/ lotniczych	0/0/0	109/3/1
	3) Osoby ranne w wypadkach drogowych/kolejowych/lotniczych	9/0/0	1008/2/2
	4) Utonięcia/wychłodzenia	0/0	8/1
KOMENDA WOJEWÓDZKA PAŃSTWOWEJ STRAŻY POŻARNEJ		W analizowanym okresie	Od początku roku
	1) Liczba pożarów (w tym pożary traw)	ogółem 61	13459
	2) Ofiary śmiertelne w pożarach/zaczadzenia	0/0	35/4
	3) Osoby ranne w pożarach/zatrute CO	0/0	204/11

UTONIĘCIA		Interwencje pogodowe		WYCHŁODZENIA		ZATRUCIE CO od 01.10.2014 r.	
w ciągu doby	ogółem w roku	w ciągu doby	Ogółem	w ciągu doby	ogółem w roku	w ciągu doby	Ogółem
---	12	---	1032	---	1	---	23

WYKAZ ZGROMADZEŃ PUBLICZNYCH, IMPREZ MASOWYCH I INNYCH WYDARZEŃ planowanych w dniu 23.06.2015 r.

Godziny imprezy	Rodzaj imprezy	Miejsce/Trasa	Organizator	Liczba osób	Uwagi
całodobowo	zgromadzenie	al. Ujazdowskie 1/3, przed gmachem Kancelarii Prezesa Rady Ministrów	NSZZ "Solidarność" Rolników Indywidualnych	ok. 200	protest przeciwko brakowi realizacji postulatów rolniczych, dotyczących trudnej sytuacji w rolnictwie oraz na poszczególnych rynkach rolnych oraz przeciwko brakowi dialogu społecznego Premier Ewy Kopacz ze środowiskiem rolniczym

9.00-22.00	religijna	plac Zamkowy, plac Piłsudskiego (pod krzyżem), ul. Rybaki - trawnik przy fontannie na wysokości ul. Rajców	Kościół Chrześcijański Wiary Ewangelicznej Zbór w Warszawie "Spichlerz"	bdb	rekolekcje otwarte dla miasta Warszawy oraz nabożeństwa
10.00-18.00	inne	ul. Krakowskie Przedmieście 68, w rejonie Kościoła św. Anny	Biuro Funduszy Europejskich i Rozwoju Gospodarczego Urzędu m.st. Warszawy	-	Europejski Punkt Informacyjny w namiocie oraz wystawa fotograficzna w ramach wydarzenia informacyjno-edukacyjnego pn. "Europa Zmienia Warszawę" - celem poinformowania jak najszerszego grona mieszkańców Warszawy o celach, politykach i programach Unii Europejskiej oraz możliwości wykorzystania funduszy europejskich w m.st. Warszawie w latach 2014-2020 poprzez prezentację działań związanych z tematyką europejską
17.00-20.00	religijna	al. Stanka (przy fontannach) w parku na Solcu	Kościół Ewangelicznych Chrześcijańskich Zbór w Warszawie	ok. 100	ewangelizacja w ramach "Tygodnia Jezusa" z występami zespołów muzycznych "Under Grace" i "Natalia majewska & Roman Czarnecki"
17.00-22.00	rozrywkowa	Park Górczewski, Amfiteatr Bemowo	Bemowskie Centrum Kultury	600	Koncert pracowni PRM
14.00-24.00	masowa artystyczno - rozrywkowa	al. Poniatowskiego 1, Stadion Narodowy	Gabinet Komendanta Głównego Policji	do 11000	"X Ogólnopolski Przystanek PaT - Warszawa 2015
bdb	pobyt vip	Warszawa	BOR	-	pobyt w Warszawie byłego Prezydenta RP Pana Lecha Wałęsy

ZAGROŻENIA ŚRODOWISKA

Wyniki pomiarów zanieczyszczeń powietrza za minioną dobę [w µg/m³] na automatycznych stacjach WIOŚ w Warszawie

DATA

22-06-2015



Kalendarz

Prezentuj dane

Stacja	PM 10		NO2		CO		O3		SO2-S1		SO2-S24	
	µg/m3	% LV	µg/m3	% LV	µg/m3	% LV	µg/m3	% LV	µg/m3	% LV	µg/m3	% LV
Belsk-IGFPAN			11.1	5.54	228	2.28	84.4	70.04	13.4	3.82	12	9.56
Granica-KPN									12.7	3.62	3	2.39
Legionowo-Zegrzyńska			18	8.98			82.3	68.3	10	2.85	6	4.78
Piastów-Pułaskiego												
Płock-Reja	12.2	24.16	19.6	9.78	534	5.34			2.6	0.74	1.1	0.88
Płock-Gimnazjum			18	8.98	219	2.19	63.6	52.78	4.5	1.28	2.6	2.07
Rado m-To chtemana	12.6	24.95	27.3	13.62	343	3.43	82.7	68.63	3.8	1.08	2.3	1.83
Siedlce-Konarskiego	12.3	24.36	13.1	6.53	245	2.45	80.9	67.14	13.1	3.74	2.5	1.99
Warszawa-Ko munikacyjna												
Warszawa-M arszałkowska			49.1	24.49	694	6.94						
Warszawa-Po dleśna							78	64.73				
Warszawa-Targówek	13.8	27.33	23.4	11.67	506	5.06	58.2	48.3	2.1	0.6	1.1	0.88
Warszawa-U rsynów	12.5	24.75	22.2	11.07			61.9	51.37	14.2	4.05	6.9	5.5
Żyrardów-Roosevelta	11.3	22.38	13.3	6.63			81.9	67.97	19.5	5.56	7	5.58

Skala jakości powietrza

	PM10 - 1h	PM10 - 24h	NO ₂ - 1h	CO - 8h	O ₃ - 1h	O ₃ - 8h	SO ₂ - 1h	SO ₂ - 24h
Bardzo dobry	0-20	0-20	0-40	0-2000	0-24	0-24	0-70	0-25
Dobry	20-60	20-60	40-120	2000-6000	24-72	24-72	70-210	25-60
Umiarkowany	60-100	60-100	120-200	6000-10000	72-120	72-120	210-350	50-100
Dostateczny	100-140	100-140	200-280	10000-140000	120-168	120-168	350-490	100-125
Zły	140-200	140-200	280-400	>140000	168-240	168-240	490-700	>125
Bardzo zły	>200	>200	>400		>240	>240	>700	

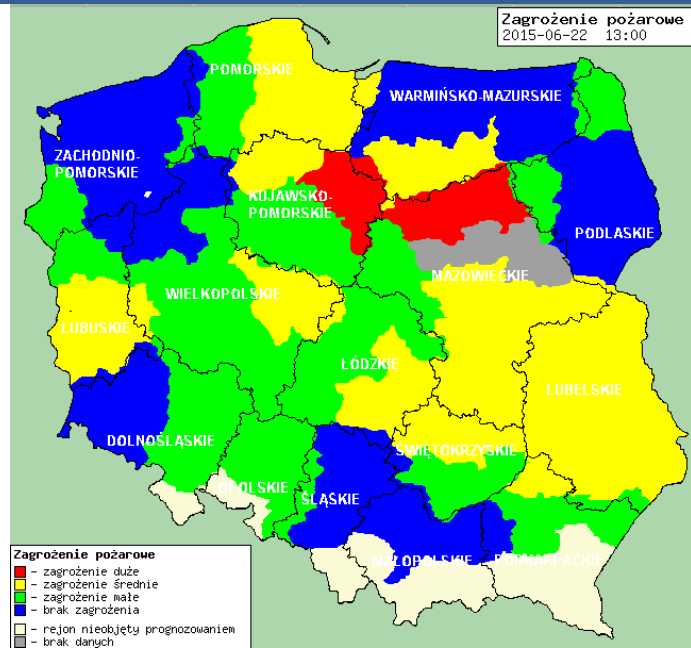
WOJEWÓDZKIE CENTRUM ZARZĄDZANIA KRYZYSOWEGO

Plac Bankowy 3/5, 00-950 Warszawa, tel.: (22) 595-13-00; 595-13-01; 987; fax.: (22) 620-19-40; 695-63-53;

www.mazowieckie.pl

INFORMACJE HYDROLOGICZNO - METEOROLOGICZNE

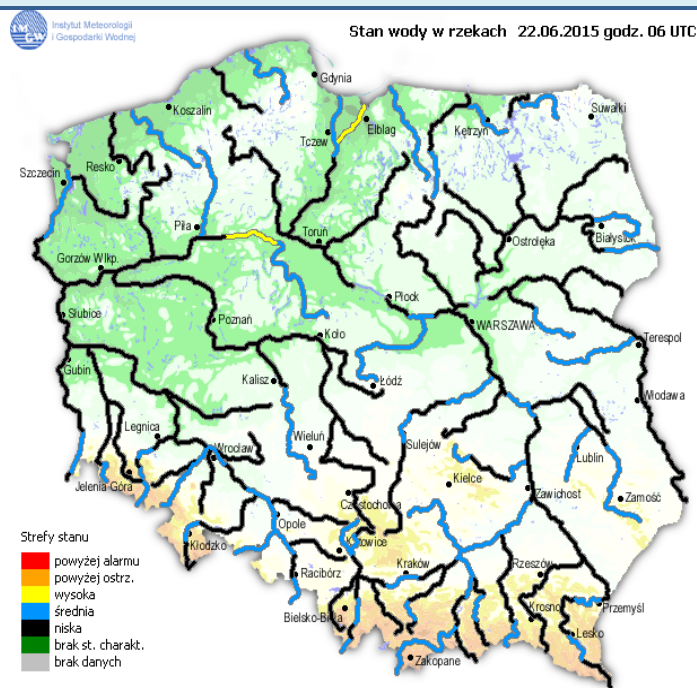
Zagrożenie pożarowe lasów



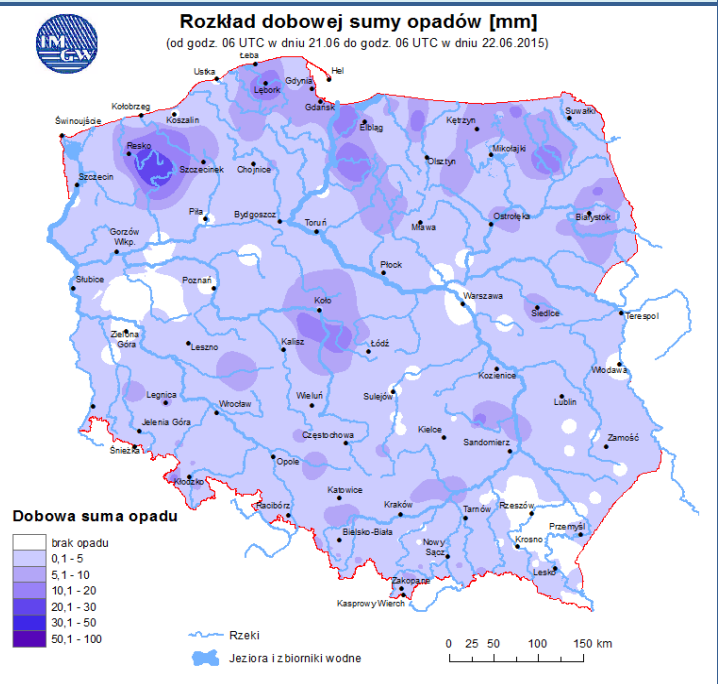
Ostrzeżenia hydro/meteorologiczne

B R A K

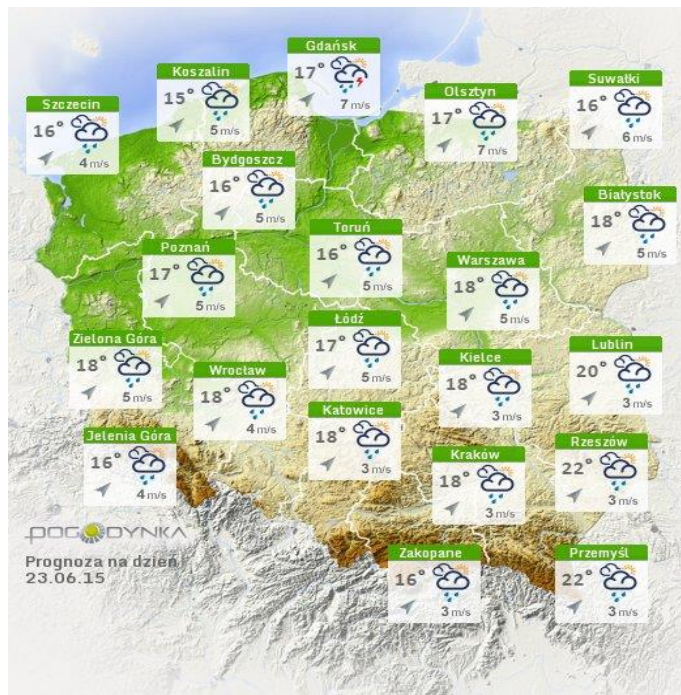
Stan wody na głównych rzekach Polski



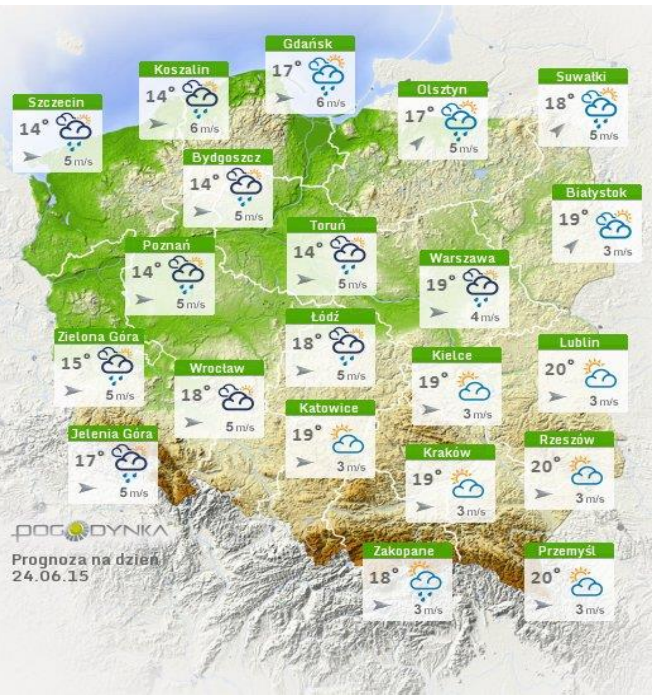
Rozkład dobowej sumy opadów



Prognoza pogody na dziś



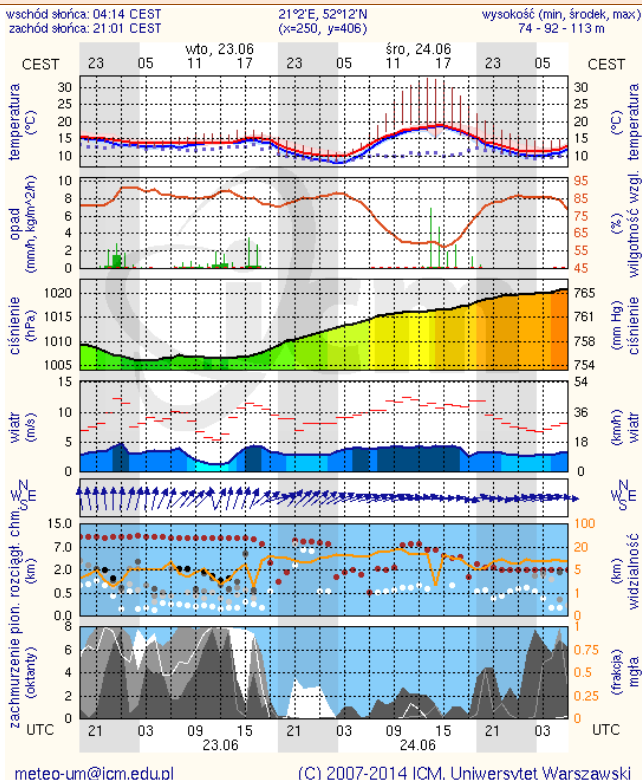
Pogoda na jutro



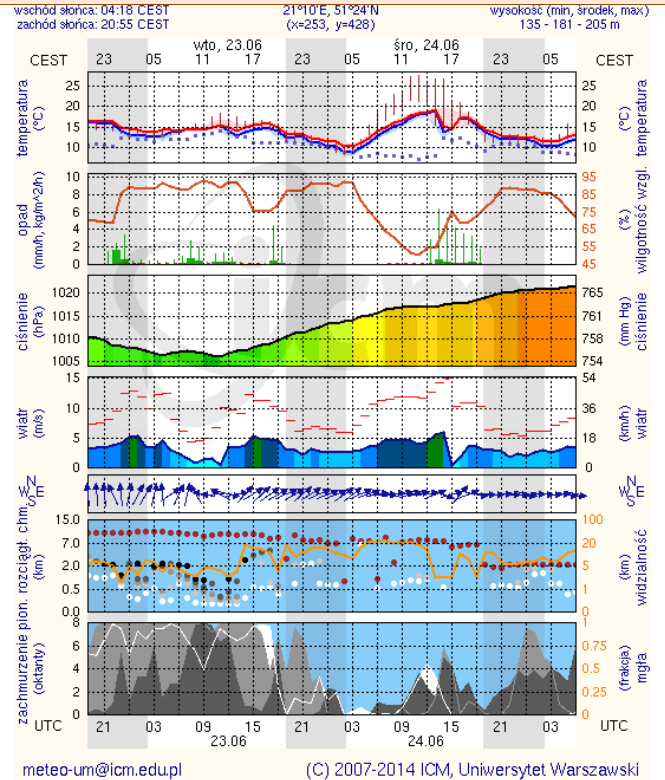
METEOROGRAMY

dla głównych miast województwa mazowieckiego:

Warszawa



Radom

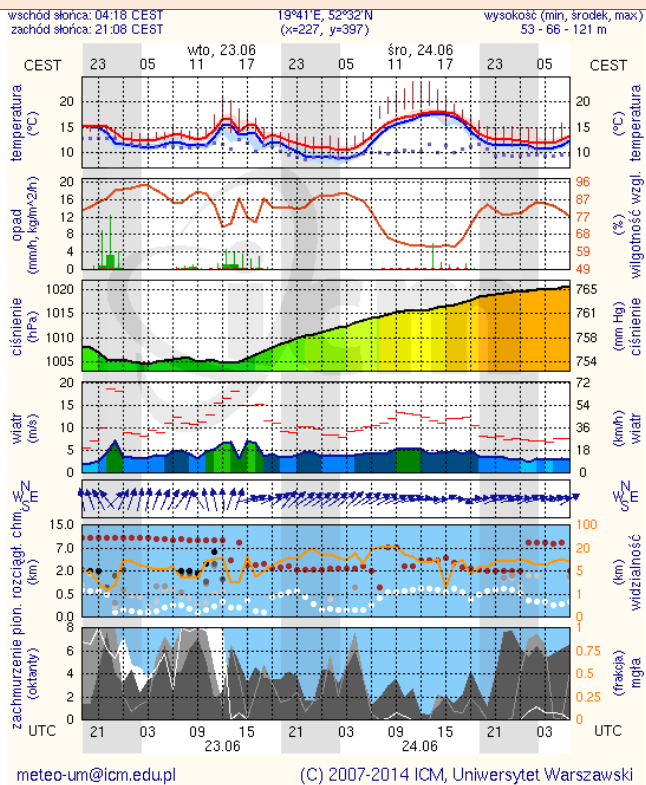


WOJEWÓDZKIE CENTRUM ZARZĄDZANIA KRYZYSOWEGO

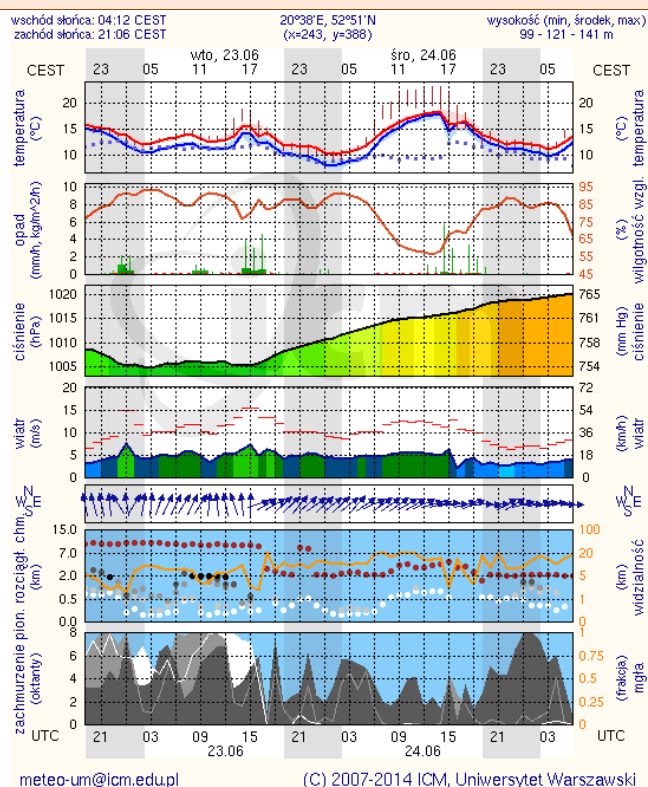
Plac Bankowy 3/5, 00-950 Warszawa, tel.: (22) 595-13-00; 595-13-01; 987; fax.: (22) 620-19-40; 695-63-53;

www.mazowieckie.pl

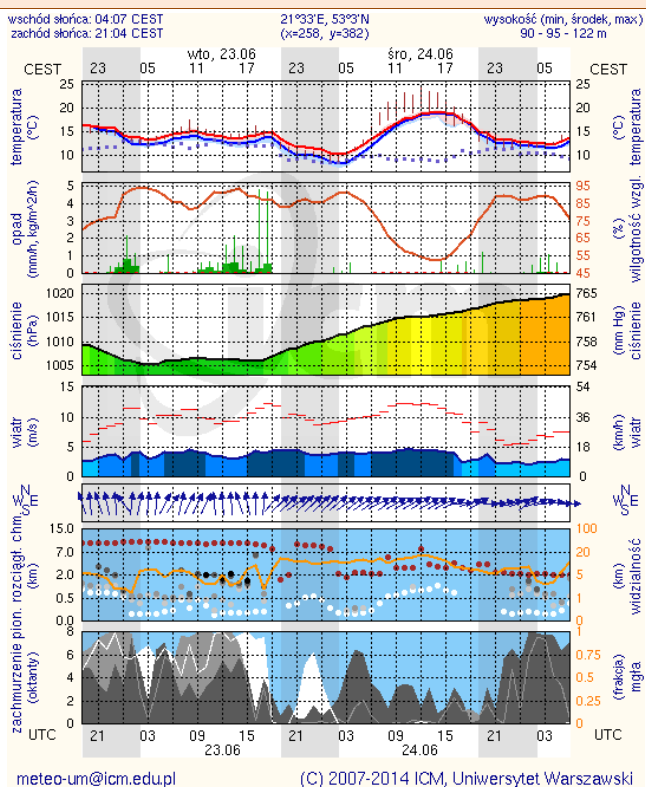
Płock



Ciechanów



Ostrołęka



Siedlce

