

BIULETYN INFORMACYJNY NR 170/2015
za okres od 19.06.2015 r. godz. 8.00 do 20.06.2015 r. do godz. 8.00

sobota, 20.06.2015 r.



Najważniejsze zdarzenia z minionej doby

1. Wyszaków – protest pielęgniarek w SPZZOZ.
2. Wola Rębowska (powiat garwoliński) – wypadek drogowy, jedna ofiara śmiertelna.

ZESTAWIENIE DANYCH STATYSTYCZNYCH
za okres: 19.06 – 20.06.2015 r.

	KOMENDA STOŁECZNA POLICJI		W analizowanym okresie	Od początku roku			
	1) Odnotowano wypadków			11	998		
2) Ofiary śmiertelne w wypadkach drogowych/ kolejowych/ lotniczych			1/0/0	59/7/0			
3) Osoby ranne w wypadkach drogowych/kolejowych/lotniczych			12/0/0	1101/1/0			
4) Utonięcia /wychłodzenia			0/0	4/0			
	KOMENDA WOJEWÓDZKA POLICJI		W analizowanym okresie	Od początku roku			
	1) Odnotowano wypadków	Ogółem	7	838			
2) Ofiary śmiertelne w wypadkach drogowych/ kolejowych/ lotniczych			1/0/0	107/3/1			
3) Osoby ranne w wypadkach drogowych/kolejowych/lotniczych			6/0/0	979/2/2			
4) Utonięcia/wychłodzenia			0/0	8/1			
	KOMENDA WOJEWÓDZKA PAŃSTWOWEJ STRAŻY POŻARNEJ		W analizowanym okresie	Od początku roku			
	1) Liczba pożarów (w tym pożary traw)	ogółem	47	13299			
2) Ofiary śmiertelne w pożarach/zaczadzenia			0/0	35/4			
3) Osoby ranne w pożarach/zatrute CO			0/0	194/11			
UTONIĘCIA		Interwencje pogodowe		WYCHŁODZENIA		ZATRUCIE CO od 01.10.2014 r.	
w ciągu doby	ogółem w roku	w ciągu doby	Ogółem	w ciągu doby	ogółem w roku	w ciągu doby	Ogółem
---	12	---	1032	---	1	---	23

WYKAZ ZGROMADZEŃ PUBLICZNYCH, IMPREZ MASOWYCH I INNYCH WYDARZEŃ planowanych w dniu 20.06.2015 r.

Godziny imprezy	Rodzaj imprezy	Miejsce/Trasa	Organizator	Liczba osób	Uwagi
całodobowo	zgromadzenie	al. Ujazdowskie 1/3, przed gmachem Kancelarii Prezesa Rady Ministrów	NSZZ "Solidarność" Rolników Indywidualnych	ok. 200	protest przeciwko brakowi realizacji postulatów rolniczych, dotyczących trudnej sytuacji w rolnictwie oraz na poszczególnych rynkach rolnych oraz przeciwko brakowi dialogu społecznego Premier Ewy Kopacz ze środowiskiem rolniczym
6.00-0.00	rozrywkowa	ul. Elekcyjna 17, Amfiteatr w Parku im. gen. Sowińskiego	Narodowa Galeria Sztuki	ok. 400	Festiwal The Artists
9.40-15.00	rekreacyjna	Grodzisk Mazowiecki, <u>zbiórka</u> : 11-go Listopada przy pomniku Chełmońskiego, <u>przejazd</u> ulicami: Spółdzielcza, Kościuszki, Montwiła, Radońska, Lazurowa, Orla, Królicza, Osowiecka, Niedźwiedzia, Wilcza, Pawia, Radziejowicka do Makówki, ul. Chmielna 27 (piknik), <u>powrót</u> : Chmielna, Radziejowicka, Niedźwiedzia, Osowiecka, Montwiła, Sadowa, Grunwaldzka, Cicha, Kościelna, pl. Zygmunta Starego, Obrońców Getta, 17-go Stycznia do 11-go Listopada 42	Stowarzyszenie Bezpieczne Miasto i Gmina Grodzisk Maz.	300	32. Rajd Rowerowy ph. "U progu lata"
10.00-14.30	zgromadzenie	ul. Pileckiego 20	osoba prywatna	200	zgromadzenie publiczne bdb
10.00-17.00	targi	ul. Puławska 266, na terenie Wyścigów Konnych	White Crane	bdb	Targi Mother & Baby
10.00-17.00	rekreacyjna	<u>start</u> : skwer Tadeusza Kahla, <u>trasa</u> : teren podległy KRP W-wa I, II, III i IV (bdb), <u>meta</u> : ul. Moliera	Horeca Group	3000	trening fitness z Ewą Chodakowską
10.00-18.00	inne	ul. Krakowskie Przedmieście 68, w rejonie Kościoła św. Anny	Biuro Funduszy Europejskich i Rozwoju Gospodarczego Urzędu m. st. Warszawy	-	Europejski Punkt Informacyjny w namiocie oraz wystawa fotograficzna w ramach wydarzenia informacyjno-edukacyjnego pn. "Europa Zmienia Warszawę", która ma na celu poinformowanie jak najszerszego grona mieszkańców Warszawy o celach, politykach i programach Unii Europejskiej oraz możliwości wykorzystania funduszy europejskich w m. st. Warszawie w latach 2014-2020 poprzez prezentację działań związanych z tematyką europejską
11.00-17.00	rekreacyjna	ul. Szczęśliwicka 62, parking oraz dziedziniec przy siedzibie PKP S.A.	Grupa PKP S.A.	do 1300	piknik rodzinny dla pracowników PKP S.A. oraz ich rodzin
11.00-17.00	rozrywkowa	ul. Limanowskiego 9, boisko Gimnazjum nr 10	NSZZ Pracowników Kancelarii Sejmu	100-300	festyn
11.30-12.30	rekreacyjna	<u>trasa</u> rajdu: Konarskiego, Siodlarska, Zaborowska, Kluczborska, Górczewska	Stowarzyszenie Rodziców oraz Przyjaciół Dzieci i Osób Niepełnosprawnych "Bliżej Dziecka"	120	XIII Rajd Rowerowy Niepełnosprawnych
12.00-13.30	religijna	ul. Brzeska 8	Kościół Chrześcijański w Warszawie, Kościół Ewangeliczny Zgromadzenia Bożego	-	spotkanie ewangelizacyjne
12.00-20.00	zgromadzenie	<u>zbiórka</u> : pl. Konstytucji, <u>przemarsz</u> ulicami: Piękna, al. Ujazdowskie, pl. Na Rozdrożu, Agrykola przed Centrum Sztuki Współczesnej Zamek Ujazdowski ul. Jazdów 2	Fundacja Zaczyn	4000 na przemarszu 1000 w CSW Zamek Ujazdowski	zamanifestowanie znaczenia seniorów i radości z bycia seniorem, w tym warsztaty oraz krótkie występy stanowiące manifest znaczenia siły grupy Senioralnej w Polsce

12.00-21.00	masowa artystyczno - rozrywkowa	ul. Marymoncka 34, Akademia Wychowania Fizycznego	MYPLACE	do 2200	Piknik Rodzinny PiT Radwar
13.00-15.00	pobyty vip	ul. Pileckiego 122 Arena Ursynów	BOR	-	udział Premier RP Pani Ewy Kopacz w konwencji Platformy Obywatelskiej
13.00-17.00	zgromadzenie	zbiórka: Nowy Świat 18, przemarsz Traktem Królewskim na plac Zamkowy	Ośrodek Informacji ONZ	1000	wyrażenie stanowiska na temat prawa do życia w pokoju, promocji praw człowieka i solidarności międzyludzkiej oraz uczczenia 70. rocznicy powstania ONZ ph. "Błękitny Marsz Pokoju ONZ"
14.00-15.30	religijna	u zbiegu ulic Kawęczyńskiej i Folwarcznej	Kościół Chrześcijański w Warszawie, Kościół Ewangeliczny Zgromadzenia Bożego	-	spotkanie ewangelizacyjne
14.00-18.30	rozrywkowa	Podzamcze, bulwary wiślane i rzeka Wisła	Stożeczna Estrada	do 950	Piknik Świętojański
14.00-20.00	rozrywkowa	ul. Szekspira, teren rekreacyjny przy Stawach Brustmana	Bieleński Ośrodek Kultury	ok. 900 (rotacyjnie)	piknik
14.00-20.00	rozrywkowa	Grodzisk Mazowiecki, <u>zbiórka</u> : pomnik Chełmońskiego, <u>przemarsz</u> : 11-go Listopada, Zondka, Kościuszki, Krupińskiego, Bartniaka, 3-go Maja, do Parku Skarbków, <u>od godz. 14.30</u> impreza w Parku Skarbków	Starostwo Powiatu Grodzkiego	500	promocja tolerancji na niepełnosprawność intelektualną i fizyczną oraz marsz ph. "Różni, a Równi"
14.00-23.45	masowa artystyczno - rozrywkowa	Nowy Dwór Mazowiecki, ul. Sportowa 66, Stadion Miejski NOSiR	Nowodworski Ośrodek Kultury	ok. 1200	XVI Dni Nowego Dworu Mazowieckiego oraz bieg i marszobieg w rejonie Cmentarza Wojennego w Palmirach, gm. Czosnów, a także impreza Dni Nasielska
16.00-18.30	religijna	u zbiegu ulic Radzyńskiej i Białostockiej	Kościół Chrześcijański w Warszawie, Kościół Ewangeliczny Zgromadzenia Bożego	-	spotkanie ewangelizacyjne
16.00-23.30	masowa artystyczno - rozrywkowa	Nieporęt - Pilawa ul. Wojska Polskiego 3, Kompleks Rekreacyjno - Wypoczynkowy	Urząd Gminy w Nieporęciu	1000	"Święto Gminy Nieporęt"
17.00-20.00	religijna	al. Stanka (przy fontannach) w parku na Solcu	Kościół Ewangelicznych Chrześcijan I Zbór w Warszawie	ok. 100	ewangelizacja w ramach "Tygodnia Jezusa" z występami zespołów muzycznych "Under Grace" i "Natalia Majewska & Roman Czarniecki"
18.30-0.30	masowa artystyczno - rozrywkowa	skwer I Dywizji Pancerniej - Podzamcze, jezdnia ul. Wybrzeże Gdyńskie od ul. Sanguski do ul. Bolesć	Stożeczna Estrada	do 40000	Wianki nad Wisłą 2015, (w tym przelot w godz. 19.00 - 20.30 formacji 8 samolotów PZL130 Orlik)
20.00	inne	ul. Modlińska 8, parking przy CH Auchan	informacja z facebooka	zadeklarowanych 269	spotkanie osób powiązanych z uczestnikami nielegalnych wyścigów samochodowych, pn. "XIX Spot Warsaw Night Racing + Kreska + Przejazd" - informacja z Wydziału Kryminalnego KSP
23.20-0.30	rozrywkowa	<u>trasa</u> dojazdu busem ulicami: Algierska, Wał Miedzeszyński, Algierska, Wał Miedzeszyński i pieszo na plażę nad Wisłą przy ul. Wał Miedzeszyński	osoba prywatna	100	spotkanie grupy znajomych z okazji święta Nocy Kupały
bdb	rozrywkowa	al. Poniatowskiego 1, Stadion Narodowy	Polkomtel	10000	piknik rodzinny
bdb	masowa artystyczno - rozrywkowa	bulwar Flotyli Wiślanej - klub "Pomost 511"	informacja z facebooka	kilka tysięcy	w pięć kolejnych weekendów koncerty na barce przy klubach, tysiące osób ma uczestniczyć w imprezach stojąc na brzegu - informacja z facebooka od "Koalicji Ciszej proszę!"

ZAGROŻENIA ŚRODOWISKA

Wyniki pomiarów zanieczyszczeń powietrza za minioną dobę [w $\mu\text{g}/\text{m}^3$] na automatycznych stacjach WIOŚ w Warszawie

DATA	19-06-2015		<	>	Kalendarz	Prezentuj dane						
Stacja	PM10		NO2		CO		O3		SO2-S1		SO2-S24	
	$\mu\text{g}/\text{m}^3$	% LV	$\mu\text{g}/\text{m}^3$	% LV	$\mu\text{g}/\text{m}^3$	% LV	$\mu\text{g}/\text{m}^3$	% LV	$\mu\text{g}/\text{m}^3$	% LV	$\mu\text{g}/\text{m}^3$	% LV
Belsk-IGFPAN			12.6	6.28	192	1.92	77.7	64.48	13.1	3.74	11.4	9.08
Granica-KPN			13.7	6.83			69.1	57.34	4.9	1.4	2.1	1.67
Legionowo-Zegrzyńska			24.6	12.27			67.1	55.68	9.8	2.8	6	4.78
Piastów-Pułaskiego			44.1	22			82.6	68.55	8.1	2.31	6.4	5.1
Płock-Reja	9.5	18.81	11.1	5.54	437	4.37			0.9	0.26	0.8	0.64
Płock-Gimnazjum			11.5	5.74	240	2.4	63.8	52.78	1	0.29	0.5	0.4
Radom-Tochtemana	15.3	30.3	35.3	17.61	395	3.95	77.7	64.48	4.6	1.31	2.2	1.75
Siedlce-Konarskiego	16.8	33.27	17.2	8.58	234	2.34	80	66.39	2.2	0.63	1.7	1.35
Warszawa-Komunikacyjna	29.6	58.61	99.5	49.63	651	6.51						
Warszawa-Marszałkowska			38.1	19	598	5.98						
Warszawa-Podlesna							64.3	53.36				
Warszawa-Targówek	15.5	30.69	36.9	18.4	494	4.94	50.2	41.66	4.7	1.34	1.7	1.35
Warszawa-Ursynów	13.7	27.13	37.3	18.6			57.6	47.8	7.5	2.14	5.8	4.62
Żyrdów-Roosevelta	20	39.6	27.9	13.92			76.8	63.73	7.4	2.11	6.2	4.94

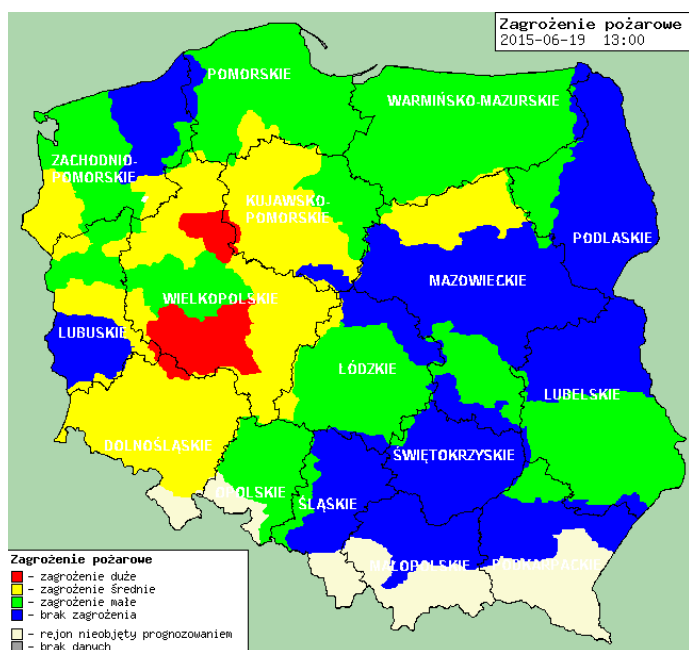
Skala jakości powietrza

	PM10 - 1h	PM10 - 24h	NO ₂ - 1h	CO - 8h	O ₃ - 1h	O ₃ - 8h	SO ₂ - 1h	SO ₂ - 24h
Bardzo dobry	0-20	0-20	0-40	0-2000	0-24	0-24	0-70	0-25
Dobry	20-80	20-60	40-120	2000-6000	24-72	24-72	70-210	25-80
Umiarkowany	60-100	60-100	120-200	6000-10000	72-120	72-120	210-350	80-100
Dostateczny	100-140	100-140	200-280	10000-14000	120-168	120-168	350-490	100-125
Zły	140-200	140-200	280-400	>14000	168-240	168-240	490-700	>125
Bardzo zły	>200	>200	>400		>240	>240	>700	

INFORMACJE HYDROLOGICZNO - METEOROLOGICZNE

Zagrożenie pożarowe lasów

Ostrzeżenia hydro/meteorologiczne



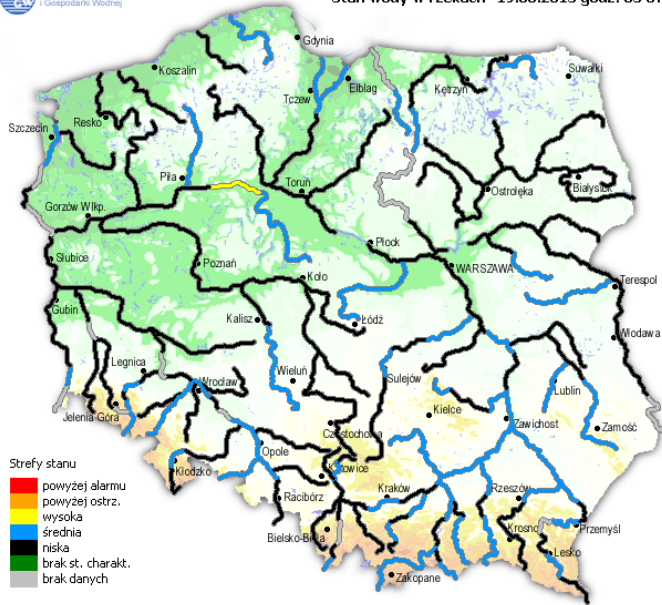
B R A K

Stan wody na głównych rzekach Polski

Rozkład dobowej sumy opadów



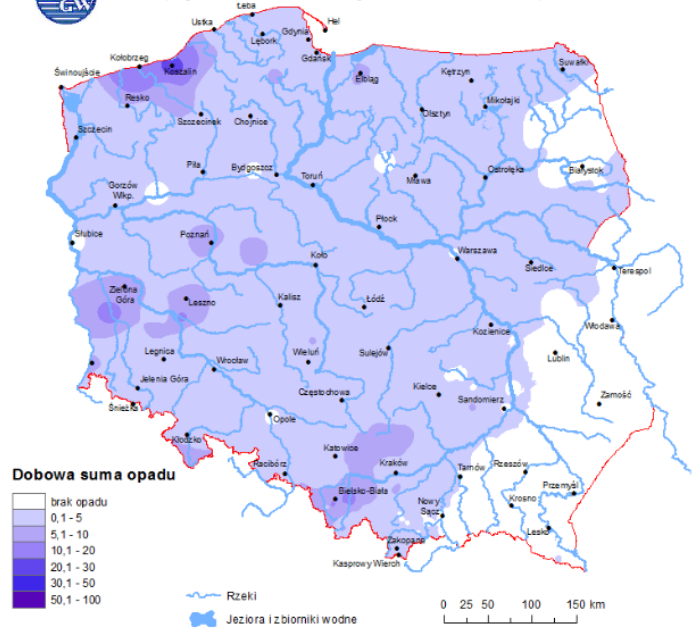
Stan wody w rzekach 19.06.2015 godz. 03 UTC



Strefy stanu
 ■ powyżej alarmu
 ■ powyżej ostrz.
 ■ wysoka
 ■ średnia
 ■ niska
 ■ brak st. charakt.
 ■ brak danych



Rozkład dobowej sumy opadów [mm]
 (od godz. 06 UTC w dniu 18.06 do godz. 06 UTC w dniu 19.06 2015)



Dobowa suma opadu

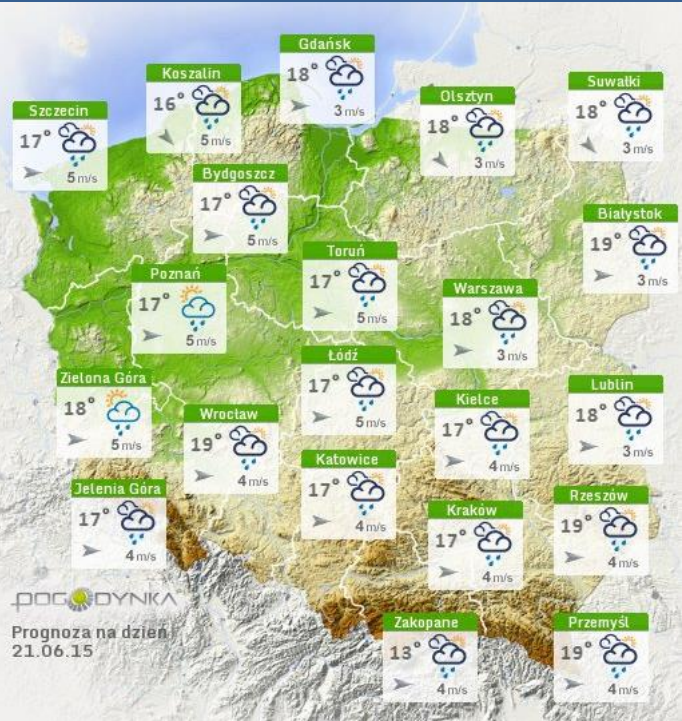
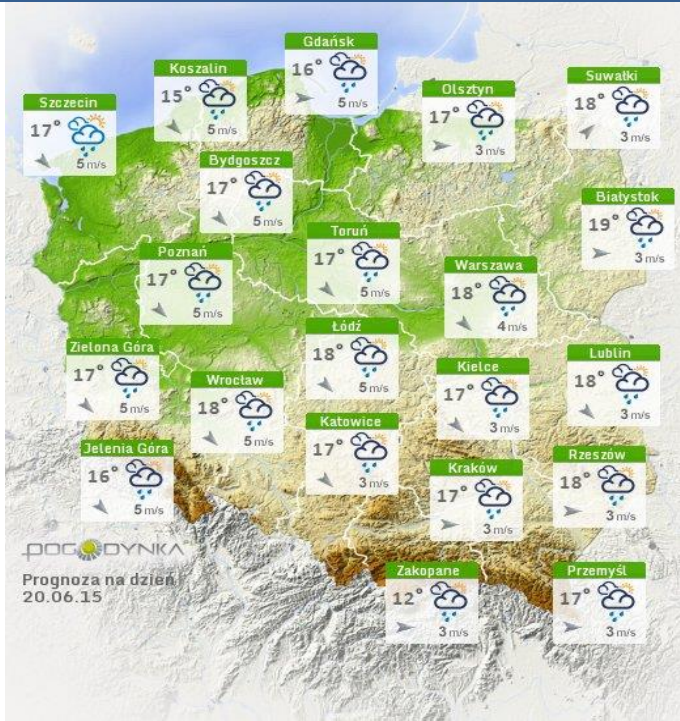
■ brak opadu
 ■ 0,1 - 5
 ■ 5,1 - 10
 ■ 10,1 - 20
 ■ 20,1 - 30
 ■ 30,1 - 50
 ■ 50,1 - 100

— Rzeki
 — Jeziora i zbiorniki wodne

0 25 50 100 150 km

Prognoza pogody na dziś

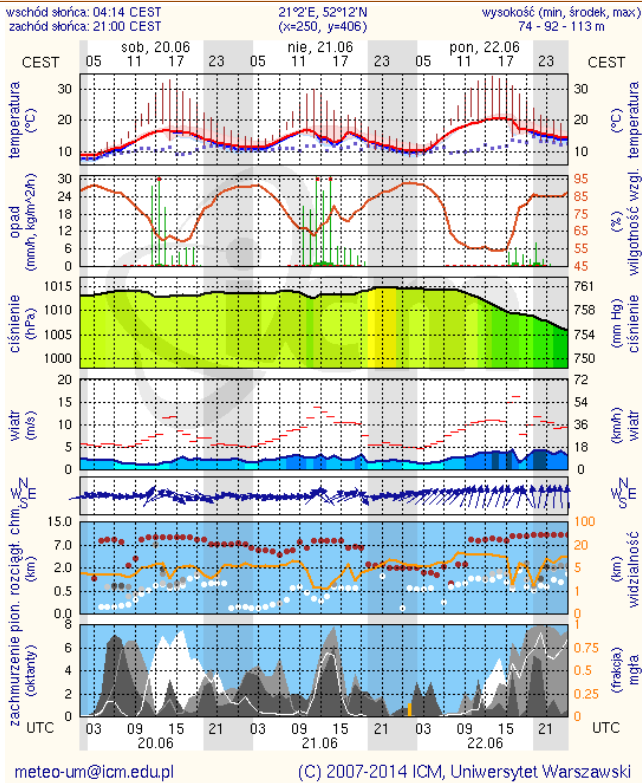
Pogoda na jutro



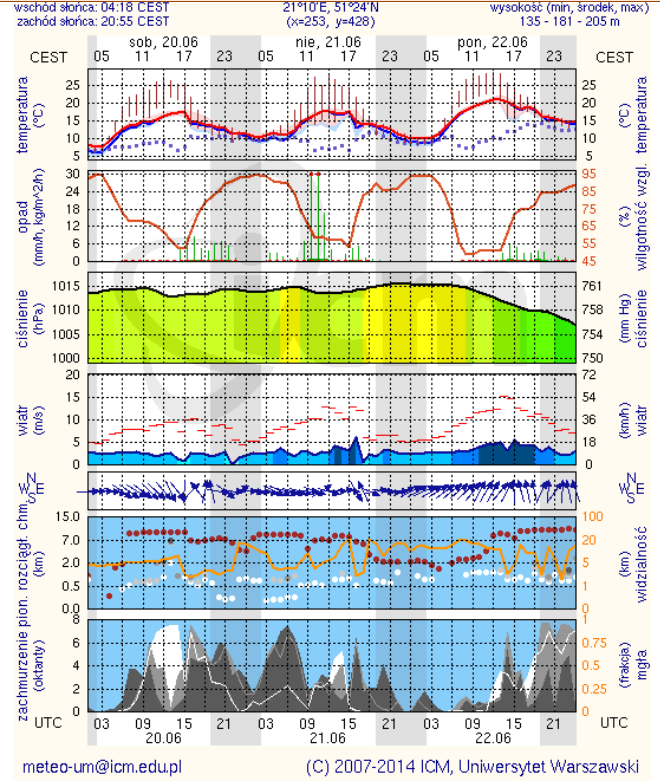
METEOGRAMY

dla głównych miast województwa mazowieckiego:

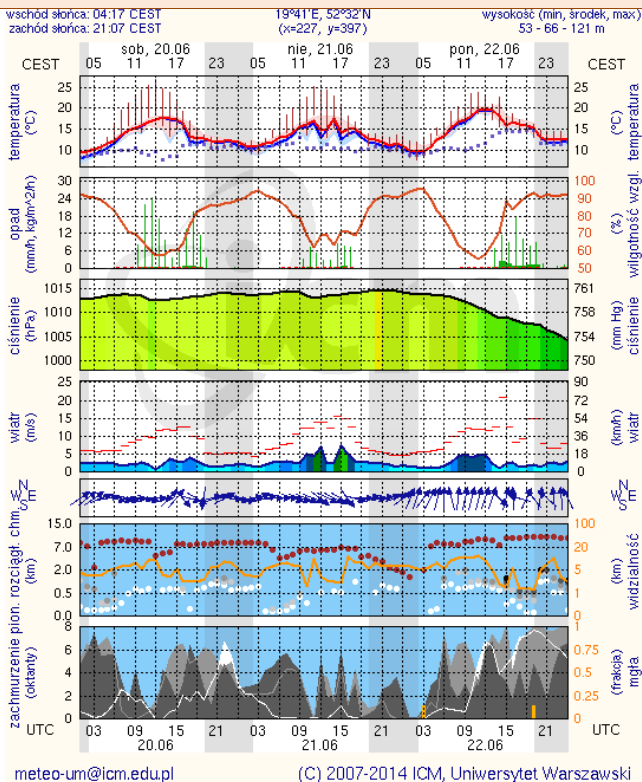
Warszawa



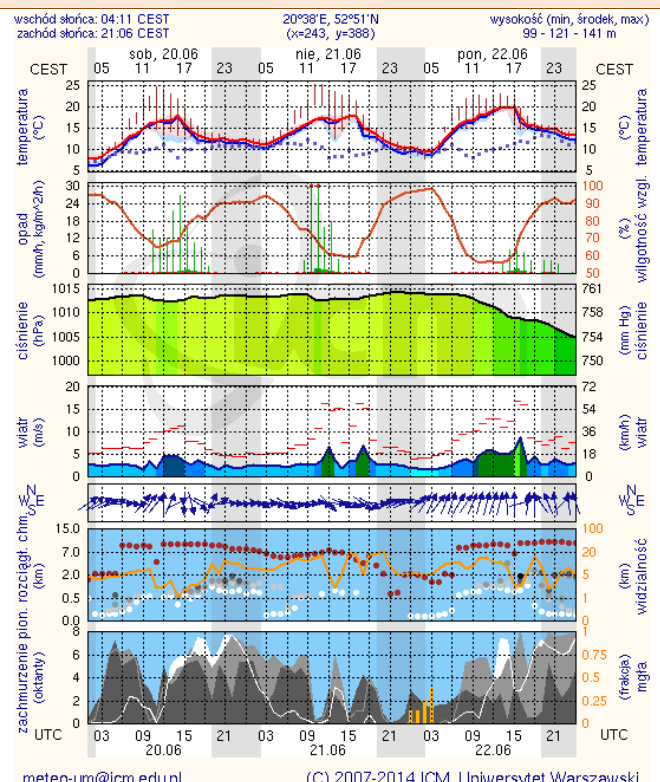
Radom



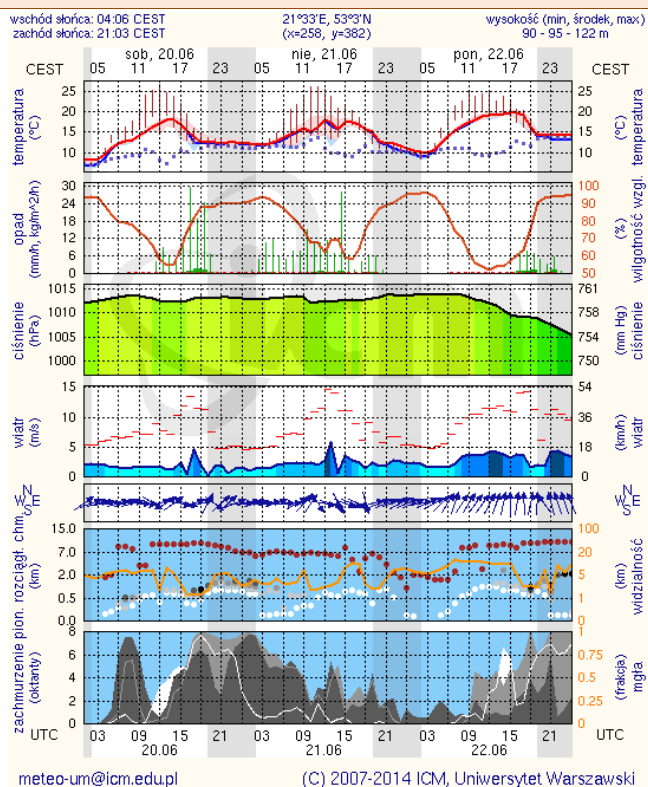
Płock



Ciechanów



Ostrołęka



Siedlce

