

BIULETYN INFORMACYJNY NR 167/2015
za okres od 16.06.2015 r. godz. 8.00 do 17.06.2015 r. do godz. 8.00

środa, 17.06.2015 r.

Najważniejsze zdarzenia z minionej doby



1. **Wyszków** – protest pielęgniarek w Samodzielnym Publicznym Zespole Zakładów Opieki Zdrowotnej.
2. **Kleszewo** pow. pułtuski – zderzenie 2 pojazdów na DK 61, 2 osoby ranne.
3. **Dłużniewo** pow. płoński – zderzenie 5 pojazdów na DK 7, 3 osoby ranne.

ZESTAWIENIE DANYCH STATYSTYCZNYCH
za okres: 16.06 – 17.06.2015 r.

	KOMENDA STOŁECZNA POLICJI		W analizowanym okresie	Od początku roku			
	1) Odnotowano wypadków		5	975			
	2) Ofiary śmiertelne w wypadkach drogowych/ kolejowych/ lotniczych		0/0/0	58/7/0			
	3) Osoby ranne w wypadkach drogowych/kolejowych/lotniczych		6/0/0	1077/1/0			
	4) Utonięcia /wychłodzenia		0/0	4/0			
	KOMENDA WOJEWÓDZKA POLICJI		W analizowanym okresie	Od początku roku			
	1) Odnotowano wypadków	Ogółem	4	823			
	2) Ofiary śmiertelne w wypadkach drogowych/ kolejowych/ lotniczych		0/0/0	105/3/1			
	3) Osoby ranne w wypadkach drogowych/kolejowych/lotniczych		6/0/0	965/2/2			
	4) Utonięcia/wychłodzenia		0/0	8/1			
	KOMENDA WOJEWÓDZKA PAŃSTWOWEJ STRAŻY POŻARNEJ		W analizowanym okresie	Od początku roku			
	1) Liczba pożarów (w tym pożary traw)	ogółem	42	13135			
	2) Ofiary śmiertelne w pożarach/zaczadzenia		0/0	34/4			
	3) Osoby ranne w pożarach/zatrute CO		0/0	186/11			
UTONIĘCIA		Interwencje pogodowe		WYCHŁODZENIA		ZATRUCIE CO od 01.10.2014 r.	
w ciągu doby	ogółem w roku	w ciągu doby	Ogółem	w ciągu doby	ogółem w roku	w ciągu doby	Ogółem
---	12	---	1032	---	1	---	23

WYKAZ ZGROMADZEŃ PUBLICZNYCH, IMPREZ MASOWYCH I INNYCH WYDARZEŃ planowanych w dniu 17.06.2015 r.

Godziny imprezy	Rodzaj imprezy	Miejsce/Trasa	Organizator	Liczba osób	Uwagi
całodobowo	zgromadzenie	al. Ujazdowskie 1/3, przed gmachem Kancelarii Prezesa Rady Ministrów	NSZZ "Solidarność" Rolników Indywidualnych	ok. 200	protest przeciwko brakowi realizacji postulatów rolniczych, dotyczących trudnej sytuacji w rolnictwie oraz na poszczególnych rynkach rolnych oraz przeciwko brakowi dialogu społecznego Premier Ewy Kopacz ze środowiskiem rolniczym

ZAGROŻENIA ŚRODOWISKA

Wyniki pomiarów zanieczyszczeń powietrza za minioną dobę [w $\mu\text{g}/\text{m}^3$] na automatycznych stacjach WIOŚ w Warszawie

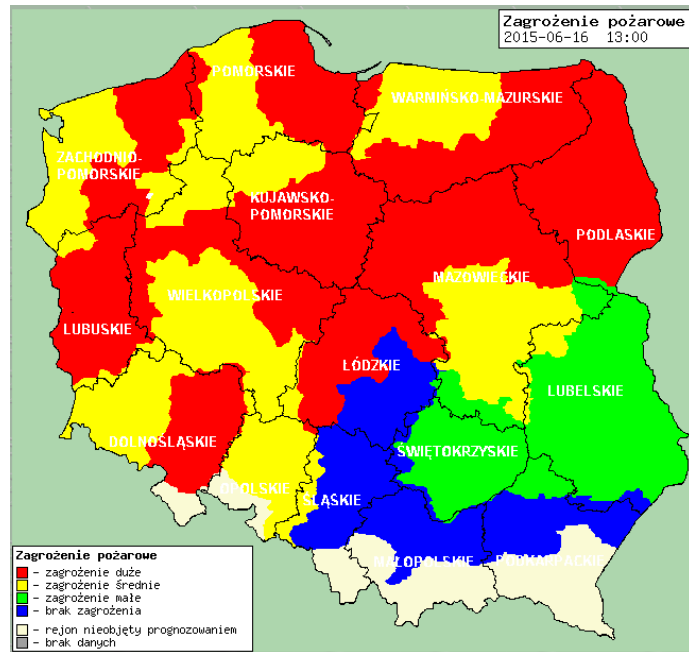
DATA	16-06-2015	<	>	Kalendarz	Prezentuj dane							
Stacja	PM10		NO2		CO		O3		SO2-S1		SO2-S24	
	$\mu\text{g}/\text{m}^3$	% LV	$\mu\text{g}/\text{m}^3$	% LV	$\mu\text{g}/\text{m}^3$	% LV	$\mu\text{g}/\text{m}^3$	% LV	$\mu\text{g}/\text{m}^3$	% LV	$\mu\text{g}/\text{m}^3$	% LV
Belsk-IGFPAN			10.1	5.04	141	1.41	92.8	77.01	10.3	2.94	8.6	6.85
Granica-KPN			6	2.99			86.4	71.7	2.2	0.63	1.6	1.27
Legionowo-Zegrzyńska			20	9.98			85	70.54	7.2	2.05	5.1	4.06
Piastów-Pułaskiego			28.6	14.26			95.4	79.17	5.5	1.57	4.5	3.59
Płock-Reja	11.4	22.57	28.9	14.41	373	3.73			214.8	61.28	24.8	19.76
Płock-Gimnazjum			25.2	12.57	253	2.53	65.2	54.11	207.1	59.09	28.4	22.63
Radom-Tochtermana	10.3	20.4	29.3	14.61	359	3.59	81.6	67.72	1.8	0.51	1.4	1.12
Siedlce-Konarskiego	5.8	11.49	9.3	4.64	599	5.99	89.1	73.94	3.9	1.11	1.6	1.27
Warszawa-Ko munikacyjna	34.5	68.32	111	55.36	637	6.37						
Warszawa-M arszałkowska			58.2	29.03	573	5.73						
Warszawa-Podleśna							89.4	74.19				
Warszawa-Targówek	10.8	21.39	33.6	16.76	409	4.09	64.8	53.78	0.8	0.23	0.7	0.56
Warszawa-Ursynów	8.7	17.23	24.1	12.02			66.1	54.85	6.7	1.91	4.5	3.59
Żyrdów-Roosevelta	14.3	28.32	52.9	26.38			87.4	72.53	7.2	2.05	5.4	4.3

Skala jakości powietrza

	PM10 - 1h	PM10 - 24h	NO ₂ - 1h	CO - 8h	O ₃ - 1h	O ₃ - 8h	SO ₂ - 1h	SO ₂ - 24h
Bardzo dobry	0-20	0-20	0-40	0-2000	0-24	0-24	0-70	0-25
Dobry	20-60	20-60	40-120	2000-6000	24-72	24-72	70-210	25-50
Umiarkowany	60-100	60-100	120-200	6000-10000	72-120	72-120	210-350	50-100
Dostateczny	100-140	100-140	200-280	10000-14000	120-168	120-168	350-490	100-125
Zły	140-200	140-200	280-400	>14000	168-240	168-240	490-700	>125
Bardzo zły	>200	>200	>400		>240	>240	>700	

INFORMACJE HYDROLOGICZNO - METEOROLOGICZNE

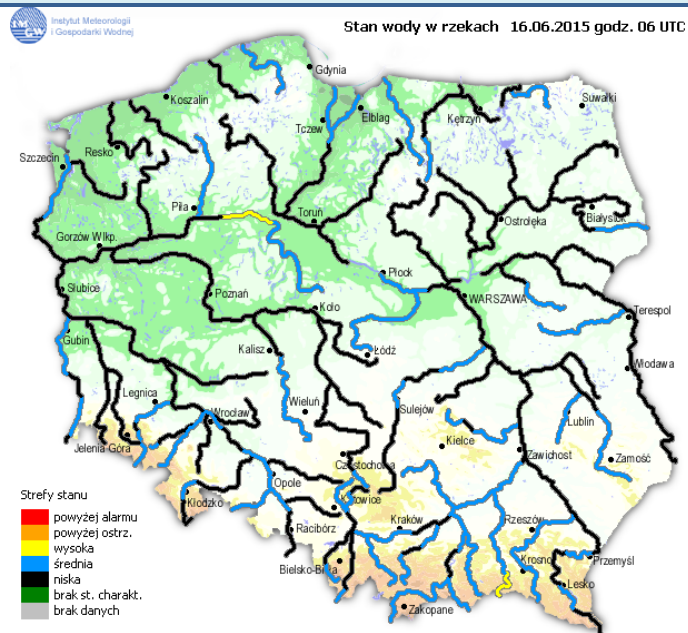
Zagrożenie pożarowe lasów



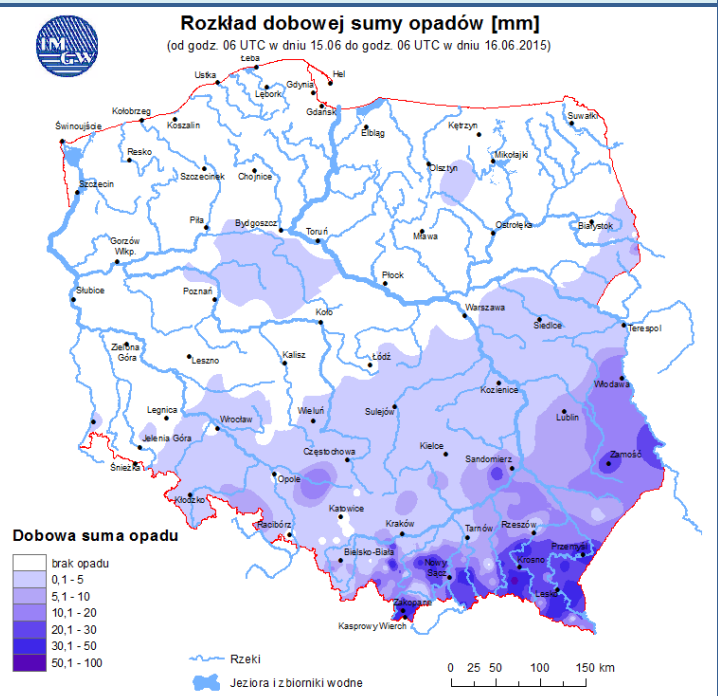
Ostrzeżenia hydro/meteorologiczne

B R A K

Stan wody na głównych rzekach Polski

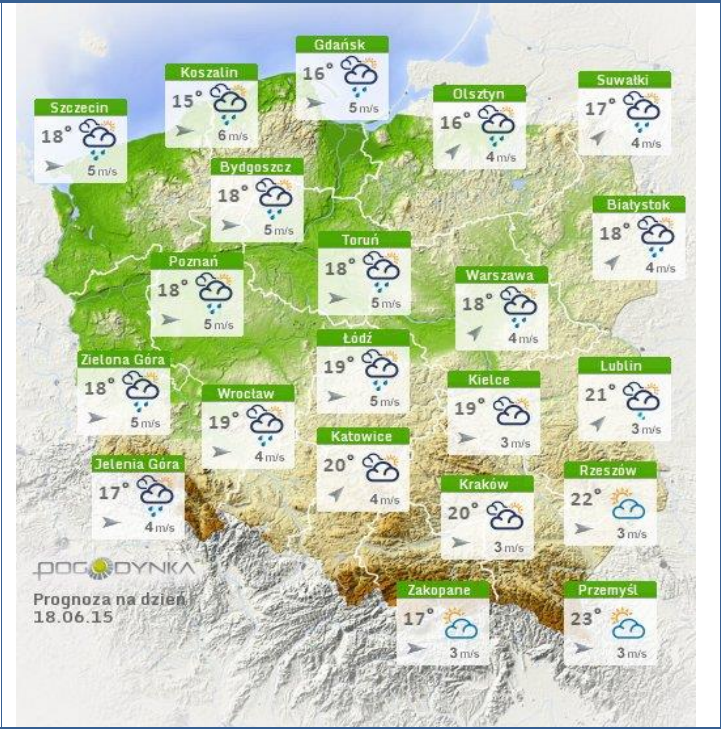
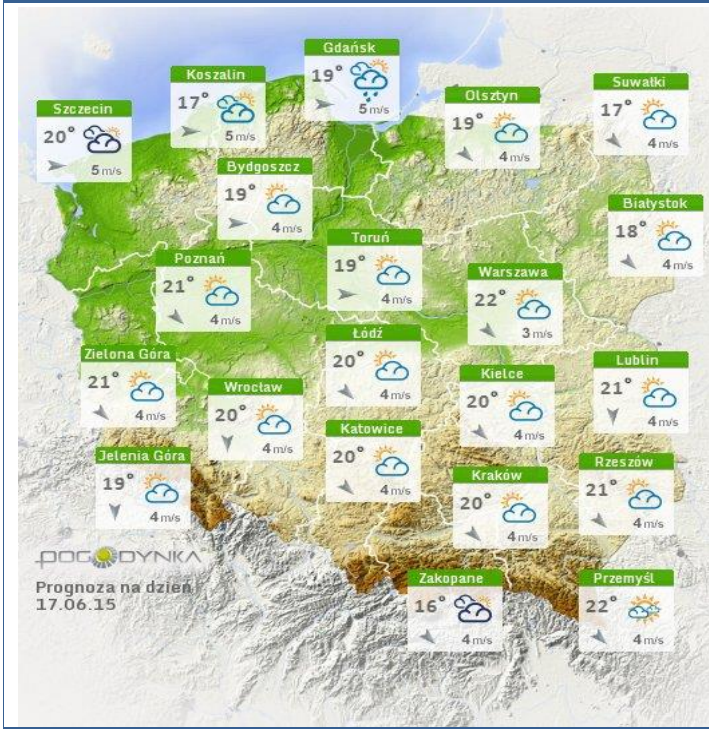


Rozkład dobowej sumy opadów



Prognoza pogody na dziś

Pogoda na jutro

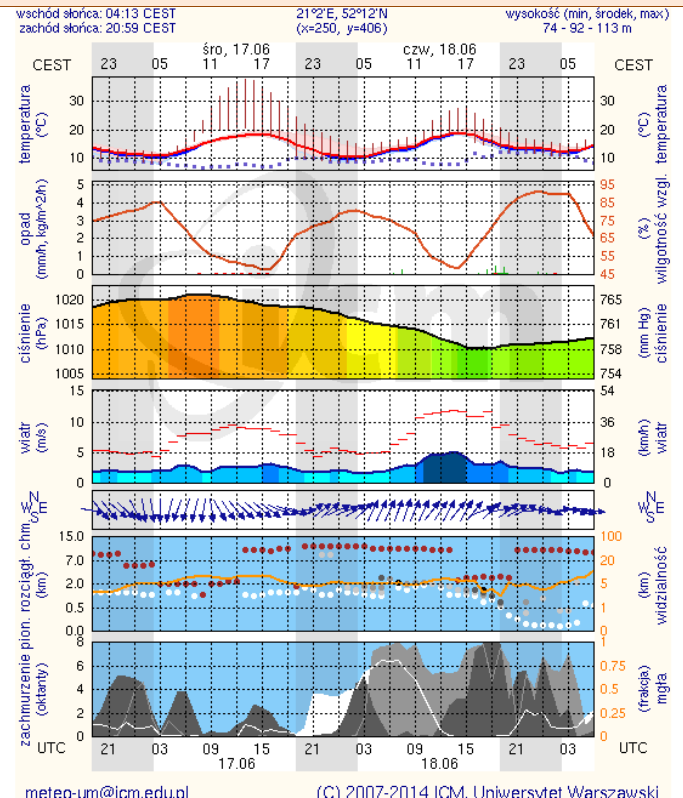
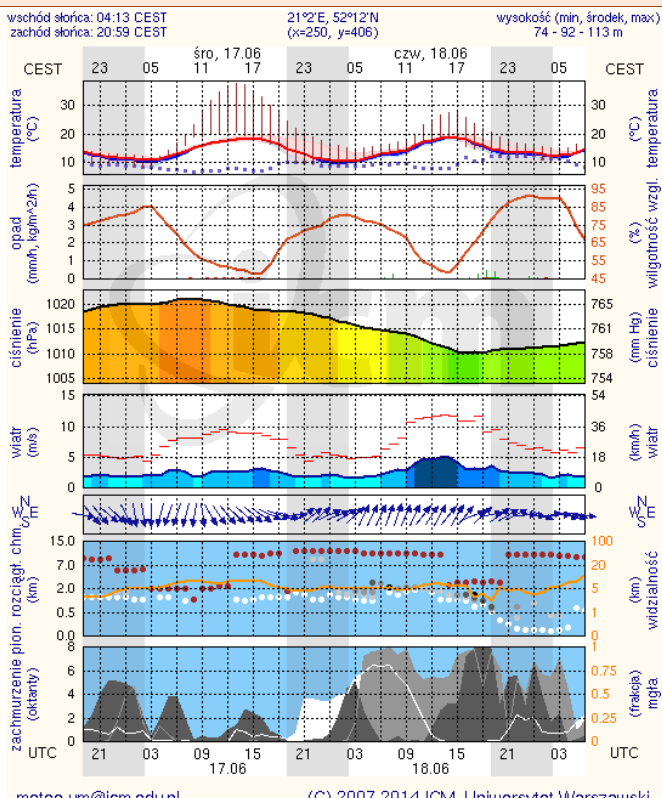


METEOROGRAMY

dla głównych miast województwa mazowieckiego:

Warszawa

Radom

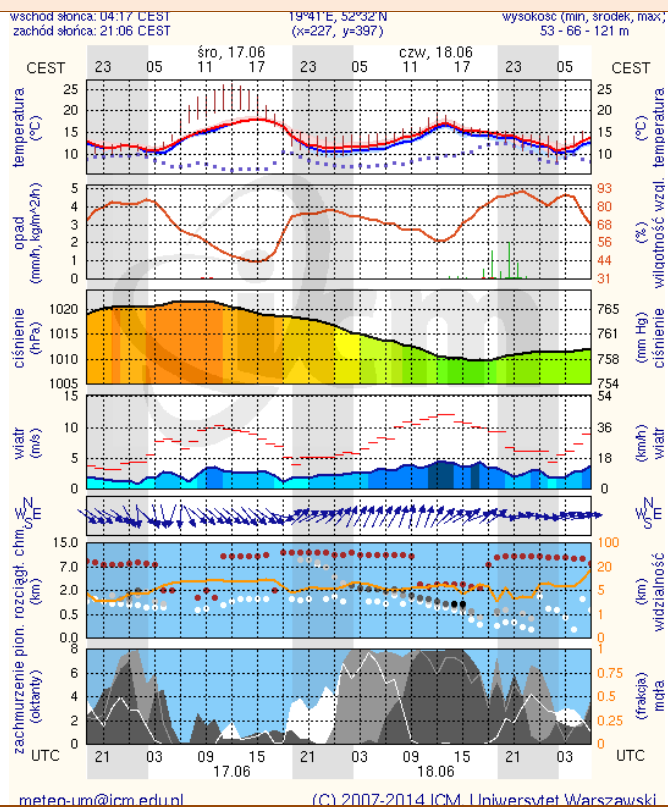


WOJEWÓDZKIE CENTRUM ZARZĄDZANIA KRZYZYSOWEGO

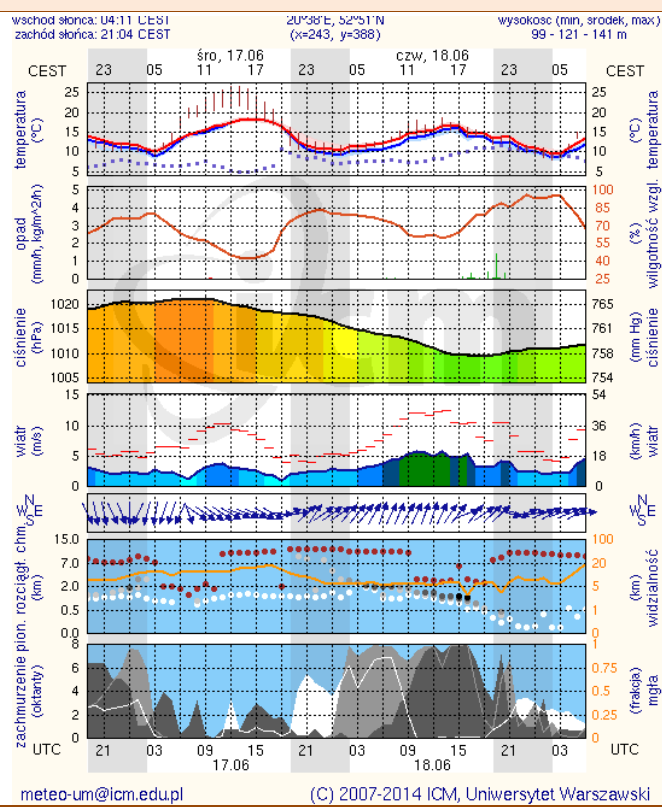
Plac Bankowy 3/5, 00-950 Warszawa, tel.: (22) 595-13-00; 595-13-01; 987; fax.: (22) 620-19-40; 695-63-53;

www.mazowieckie.pl

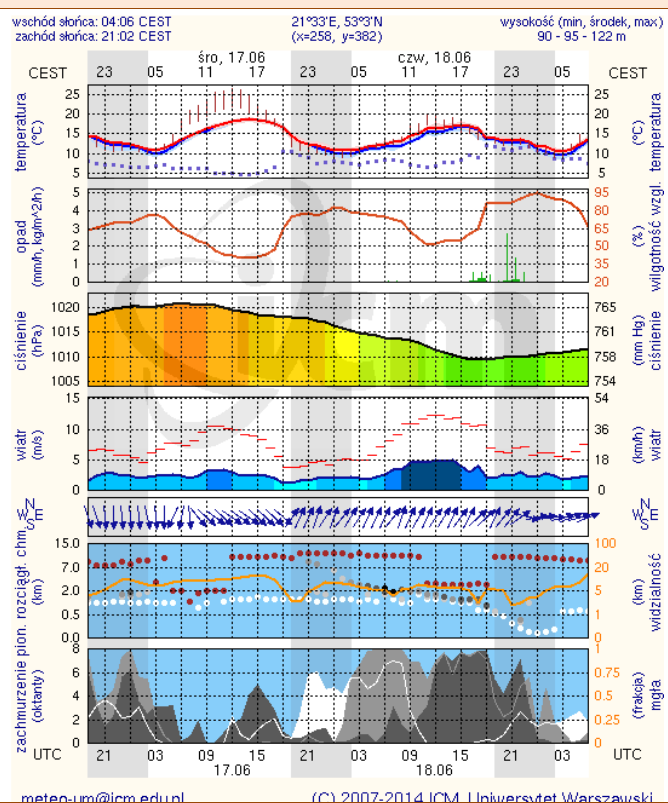
Płock



Ciechanów



Ostrołęka



Siedlce

