

BIULETYN INFORMACYJNY NR 166/2015
za okres od 15.06.2015 r. godz. 8.00 do 16.06.2015 r. do godz. 8.00

wtorek, 16.06.2015 r.

Najważniejsze zdarzenia z minionej doby



1. Chynów (pow. grójecki) – utonięcie mężczyzny.
2. Wyszków – akcja protestacyjna w szpitalu.
3. Gucin (pow. ostrołęcki) – pożar samochodu na moście, odnalezione zwłoki w rzece.
4. Radzymin (pow. wołomiński) – pożar budynku gospodarczego, 1 ofiara śmiertelna.

ZESTAWIENIE DANYCH STATYSTYCZNYCH
za okres: 15.06 – 16.06.2015 r.

	KOMENDA STOŁECZNA POLICJI		W analizowanym okresie	Od początku roku			
	1) Odnotowano wypadków		8	970			
	2) Ofiary śmiertelne w wypadkach drogowych/ kolejowych/ lotniczych		0/0/0	58/7/0			
	3) Osoby ranne w wypadkach drogowych/kolejowych/lotniczych		10/0/0	1071/1/0			
	4) Utonięcia /wychłodzenia		0/0	4/0			
	KOMENDA WOJEWÓDZKA POLICJI		W analizowanym okresie	Od początku roku			
	1) Odnotowano wypadków	Ogółem	3	819			
	2) Ofiary śmiertelne w wypadkach drogowych/ kolejowych/ lotniczych		0/0/0	105/3/1			
	3) Osoby ranne w wypadkach drogowych/kolejowych/lotniczych		3/0/0	959/2/2			
	4) Utonięcia/wychłodzenia		2/0	9/1			
	KOMENDA WOJEWÓDZKA PAŃSTWOWEJ STRAŻY POŻARNEJ		W analizowanym okresie	Od początku roku			
	1) Liczba pożarów (w tym pożary traw)	ogółem	47	13093			
	2) Ofiary śmiertelne w pożarach/zaczadzenia		3/0	34/4			
	3) Osoby ranne w pożarach/zatrute CO		1/0	186/11			
UTONIĘCIA		Interwencje pogodowe		WYCHŁODZENIA		ZATRUCIE CO od 01.10.2014 r.	
w ciągu doby	ogółem w roku	w ciągu doby	Ogółem	w ciągu doby	ogółem w roku	w ciągu doby	Ogółem
2	10	---	1032	---	1	---	23

WYKAZ ZGROMADZEŃ PUBLICZNYCH, IMPREZ MASOWYCH I INNYCH WYDARZEŃ planowanych w dniu 16.06.2015 r.

Godziny imprezy	Rodzaj imprezy	Miejsce/Trasa	Organizator	Liczba osób	Uwagi
całodobowo	zgromadzenie	al. Ujazdowskie 1/3, przed gmachem Kancelarii Prezesa Rady Ministrów	NSZZ "Solidarność" Rolników Indywidualnych	ok. 200	protest przeciwko brakowi realizacji postulatów rolniczych, dotyczących trudnej sytuacji w rolnictwie oraz na poszczególnych rynkach rolnych oraz przeciwko brakowi dialogu społecznego Premier Ewy Kopacz ze środowiskiem rolniczym

ZAGROŻENIA ŚRODOWISKA

Wyniki pomiarów zanieczyszczeń powietrza za minioną dobę [w µg/m³] na automatycznych stacjach WIOŚ w Warszawie

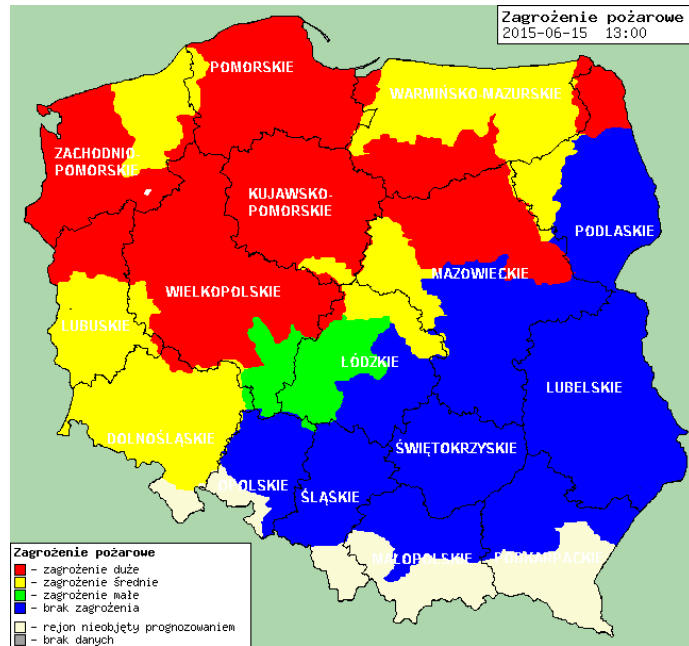
DATA		15-06-2015		Kalendarz		Prezentuj dane							
Stacja	PM10		NO2		CO		O3		SO2-S1		SO2-S24		
	µg/m3	% LV	µg/m3	% LV	µg/m3	% LV	µg/m3	% LV	µg/m3	% LV	µg/m3	% LV	
Belsk-JGFPAN			16.6	8.28	263	2.63	98.2	81.49	12	3.42	11	8.76	
Granica-KPN			11.7	5.84			98.1	81.41	2.3	0.66	1.6	1.27	
Legionowo-Zegrzyńska			42.2	21.05			93.1	77.26	6.4	1.83	5.1	4.06	
Piastów-wP ułaskiego			61	30.42			99	82.16	6.9	1.97	5.3	4.22	
Płock-Reja	13.7	27.13	24.3	12.12	372	3.72			85.8	24.48	21.9	17.45	
Płock-Gimnazjum			23.8	11.87	290	2.9	88.6	73.53	437.1	124.71	66.8	53.23	
Radom-Tochtermana	20.7	40.99	36	17.96	518	5.18	58.6	48.63	3.8	1.08	1.9	1.51	
Siedlce-Konarskiego													
Warszawa-Komunikacyjna	39.6	78.42	133.2	66.43	1068	10.68							
Warszawa-Marszałkowska			107.4	53.57	831	8.31							
Warszawa-Podlesna							92.7	76.93					
Warszawa-Targówek	18.5	36.63	50.9	25.39	824	8.24	48.7	40.41	1.7	0.49	1.1	0.88	
Warszawa-Ursynów	19.4	38.42	82.8	41.3			65.9	54.69	10.1	2.88	6.2	4.94	
Żyrardów-Roosevelta	20.2	40	29.9	14.91			93.5	77.59	6	1.71	3.5	2.79	

Skala jakości powietrza

	PM10 - 1h	PM10 - 24h	NO ₂ - 1h	CO - 8h	O ₃ - 1h	O ₃ - 8h	SO ₂ - 1h	SO ₂ - 24h
Bardzo dobry	0-20	0-20	0-40	0-2000	0-24	0-24	0-70	0-25
Dobry	20-60	20-60	40-120	2000-6000	24-72	24-72	70-210	25-50
Umiarkowany	60-100	60-100	120-200	6000-10000	72-120	72-120	210-350	50-100
Dostateczny	100-140	100-140	200-280	10000-14000	120-168	120-168	350-490	100-125
Zły	140-200	140-200	280-400	>14000	168-240	168-240	490-700	>125
Bardzo zły	>200	>200	>400		>240	>240	>700	

INFORMACJE HYDROLOGICZNO - METEOROLOGICZNE

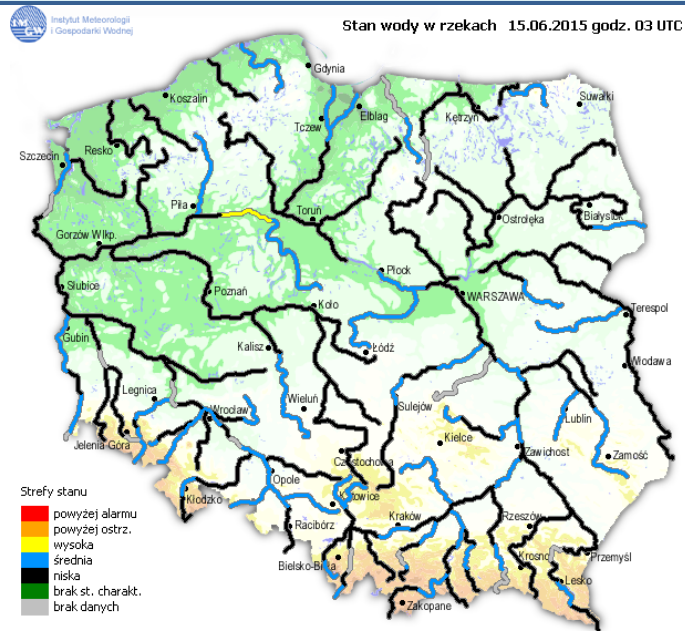
Zagrożenie pożarowe lasów



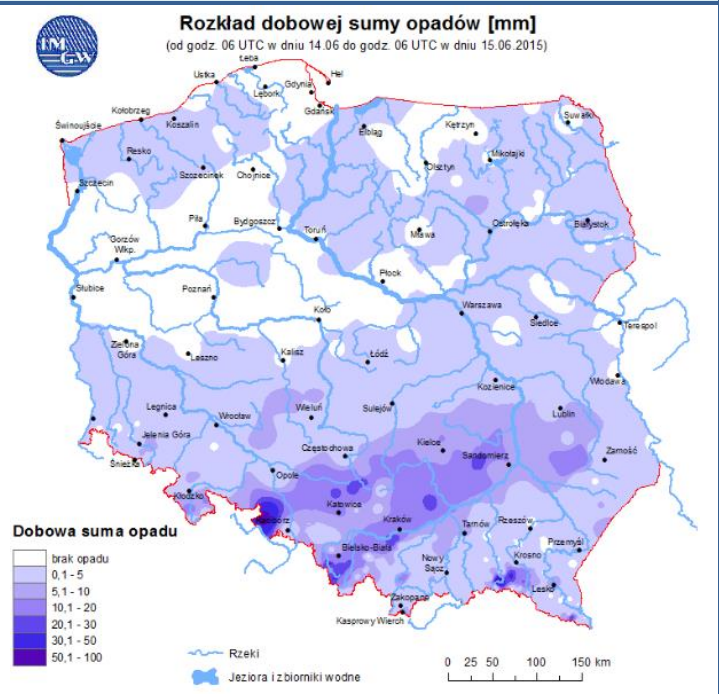
Ostrzeżenia hydro/meteorologiczne

B R A K

Stan wody na głównych rzekach Polski

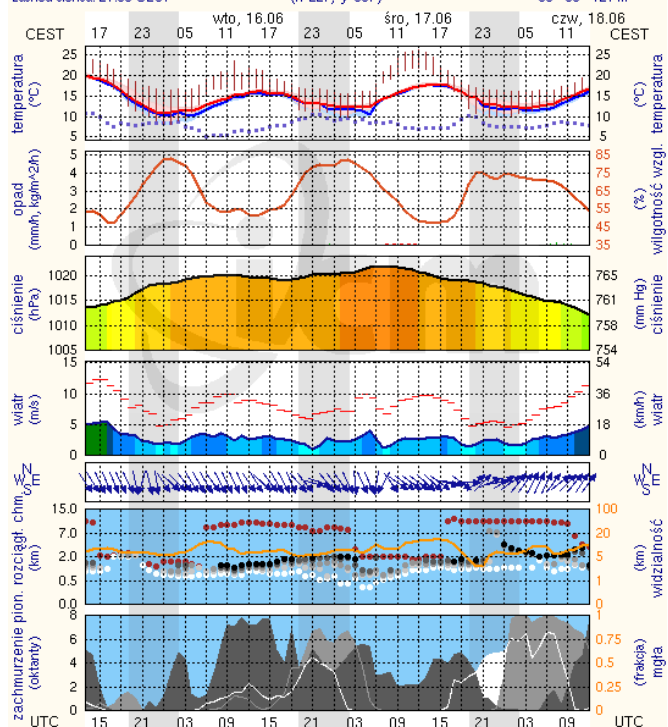


Rozkład dobowej sumy opadów



Płock

wschód słońca: 04:17 CEST 19°41'E, 52°32'N wysokość (min, środek, max):
zachód słońca: 21:05 CEST (x=227, y=397) 53 - 66 - 121 m

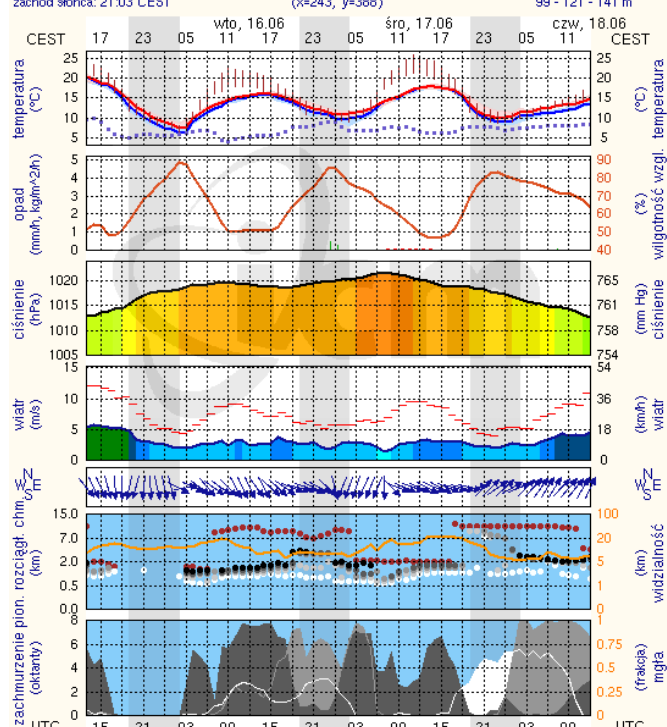


meteo-um@icm.edu.pl

(C) 2007-2014 ICM Uniwersytet Warszawski

Ciechanów

wschód słońca: 04:11 CEST 20°38'E, 52°51'N wysokość (min, środek, max):
zachód słońca: 21:03 CEST (x=243, y=388) 99 - 121 - 141 m

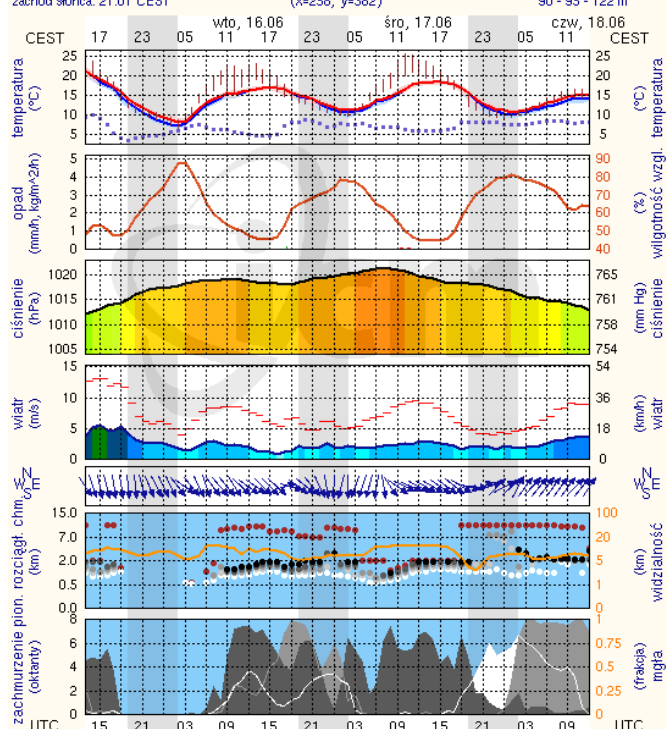


meteo-um@icm.edu.pl

(C) 2007-2014 ICM Uniwersytet Warszawski

Ostrołęka

wschód słońca: 04:06 CEST 21°33'E, 53°03'N wysokość (min, środek, max):
zachód słońca: 21:01 CEST (x=258, y=382) 90 - 95 - 122 m

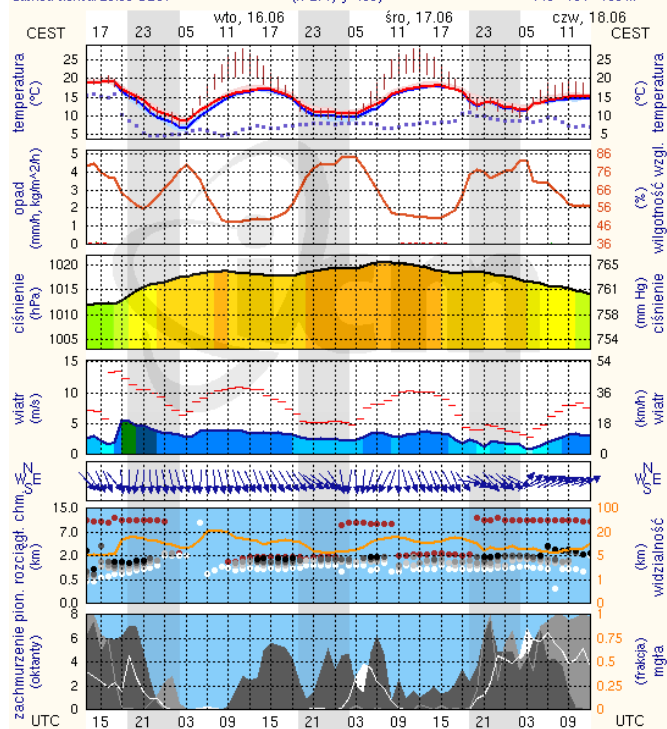


meteo-um@icm.edu.pl

(C) 2007-2014 ICM Uniwersytet Warszawski

Siedlce

wschód słońca: 04:09 CEST 22°16'E, 52°10'N wysokość (min, środek, max):
zachód słońca: 20:53 CEST (x=271, y=406) 149 - 164 - 183 m



meteo-um@icm.edu.pl

(C) 2007-2014 ICM Uniwersytet Warszawski