

**BIULETYN INFORMACYJNY NR 163/2015**  
za okres od 12.06.2015 r. godz. 8.00 do 13.06.2015 r. do godz. 8.00


sobota, 13.06.2015 r.



**Najważniejsze zdarzenia z minionej doby**

1. Elektrownia Ostrołęka, rzeka Narew – niski poziom wody.
2. Szydłowiec, ul. Leśna – pożar hali magazynowej.
3. Mińsk Mazowiecki, ul. Łąkowa – pożar hali magazynowej.

**ZESTAWIENIE DANYCH STATYSTYCZNYCH**  
za okres: 12 – 13.06.2015 r.

	KOMENDA STOŁECZNA POLICJI		W analizowanym okresie	Od początku roku			
	1) Odnotowano wypadków		4	948			
2) Ofiary śmiertelne w wypadkach drogowych/ kolejowych/ lotniczych		0/0/0	577/0				
3) Osoby ranne w wypadkach drogowych/kolejowych/lotniczych		6/0/0	1045/1/0				
4) Utonięcia /wychłodzenia		0/0	4/0				
	KOMENDA WOJEWÓDZKA POLICJI		W analizowanym okresie	Od początku roku			
	1) Odnotowano wypadków	Ogółem	5	800			
2) Ofiary śmiertelne w wypadkach drogowych/ kolejowych/ lotniczych		0/0/0	103/3/1				
3) Osoby ranne w wypadkach drogowych/kolejowych/lotniczych		7/0/0	936/2/2				
4) Utonięcia/wychłodzenia		0/0	6/1				
	KOMENDA WOJEWÓDZKA PAŃSTWOWEJ STRAŻY POŻARNEJ		W analizowanym okresie	Od początku roku			
	1) Liczba pożarów (w tym pożary traw)	ogółem	111	12929			
2) Ofiary śmiertelne w pożarach/zaczadzenia		0/0	33/4				
3) Osoby ranne w pożarach/zatrute CO		1/0	185/11				
UTONIĘCIA		Interwencje pogodowe		WYCHŁODZENIA		ZATRUCIE CO od 01.10.2014 r.	
w ciągu doby	ogółem w roku	w ciągu doby	Ogółem	w ciągu doby	ogółem w roku	w ciągu doby	Ogółem
---	10	---	1032	---	1	---	23

**WYKAZ ZGROMADZEŃ PUBLICZNYCH, IMPREZ MASOWYCH I INNYCH WYDARZEŃ planowanych w dniu 13.06.2015 r.**

Godziny imprezy	Rodzaj imprezy	Miejsce/Trasa	Organizator	Liczba osób	Uwagi
całodobowo	zgromadzenie	al. Ujazdowskie 1/3, przed gmachem Kancelarii Prezesa Rady Ministrów	osoba prywatna	5-50	wyrażenie protestu "przeciwko antyspołecznej polityce władzy"
całodobowo	zgromadzenie	al. Ujazdowskie 1/3, przed gmachem Kancelarii Prezesa Rady Ministrów	NSZZ "Solidarność" Rolników Indywidualnych	ok. 200	protest przeciwko brakowi realizacji postulatów rolniczych, dotyczących trudnej sytuacji w rolnictwie oraz na poszczególnych rynkach rolnych oraz przeciwko brakowi dialogu społecznego Premier Ewy Kopacz ze środowiskiem rolniczym
9.45-15.00	rekreacyjna	Ożarów Mazowiecki, <u>trasa</u> biegu ulicami: Szkolna, Dmowskiego, 1-go Maja, Sienkiewicza, Zamoyskiego, Kościuszki, Mazowiecka	Gminny Ośrodek Sportu i Rekreacji w Ożarowie Mazowieckim	ok. 600	XXVII Bieg Ożarowski
10.00-11.00	sportowa	<u>trasa</u> biegu: al. Komisji Edukacji Narodowej na odcinku od Płaskowickiej do Bartoka	Urząd Dzielnicy Ursynów, Fundacja Maraton Warszawski	<b>bdb</b>	IX Bieg Ursynowa
11.00-16.30	zgromadzenie	<u>zbiórka</u> na placu Teatralnym, <u>przemarsz</u> ulicami: Senatorska, Miodowa, Krakowskie Przedmieście, Nowy Świat, Mokotowska, plac Zbawiciela, Mokotowska, al. Armii Ludowej do skrzyżowania z Wawelską oraz al. Niepodległości i deptakiem Kapuścińskiego na Pole Mokotowskie <u>od godz. 13.00</u> impreza masowa na Polach Mokotowskich między ul. Fińską a Leszową	V&P Agencja Reklamowa	do 3000	"Marsz Różowej Wstążki 2015", Wielka Kampania Życia - Avon kontra rak piersi
11.00-22.00	masowa artystyczno - rozrywkowa	ul. Kaliskiego 57, Lotnisko Warszawa Babice	Stowarzyszenie Siła i Honor im. gen. Petelickiego	do 10000	impreza patriotyczno - artystyczna pn. "Tobie Ojczyzno" z pokazami lotniczymi
12.00-17.00	rozrywkowa	pl. Konstytucji 4, skwer przed Warsztatem	Warsztat	300	impreza plenerowa pn. "Śródmieście Działaj! Święto Inicjatyw Społecznych"
14.00-23.00	masowa artystyczno - rozrywkowa	w rejonie ulic Marymonckiej, Sacharowa i Żeromskiego, teren rekreacyjny obok stacji metra Słodowiec	Urząd Dzielnicy Bielany	do 3000	Witaj lato na Bielanych
14.00-3.00	masowa artystyczno - rozrywkowa	ul. Puławska 266, teren Torów Wyścigów Konnych	Rochstar Events	do 10000	Orange Warsaw Festiwal 2015
15.00-18.30	zgromadzenie	<u>zbiórka</u> ul. Wiejska 4/6/8 przed gmachem Sejmu RP, <u>przemarsz</u> ulicami: Piękna, Mokotowska, pl. Zbawiciela, Marszałkowska, Świętokrzyska, Nowy Świat, Krakowskie Przedmieście, Senatorska na plac Bankowy	Fundacja Wolontariat Równości	20 000	Parada równości 2015 - wyrażenie sprzeciwu wobec dyskryminacji różnych grup mniejszościowych
15.00-18.30	zgromadzenie	u. Marszałkowska od strony północnej placu Konstytucji - chodnik pomiędzy pasami ruchu	osoba prywatna	ok. 15	informowanie opinii publicznej o zwiększonym występowaniu zachowań o charakterze pedofilskim wśród homoseksualistów oraz wyrażenie sprzeciwu wobec promowania homoseksualizmu w przestrzeni publicznej
15.00-21.00	masowa sportowa	al. Poniatowskiego 1, Stadion Narodowy	PZPN	do 57915	mecz piłki nożnej eliminacyjny do Mistrzostw Europy 2016: Polska - Gruzja
15.15-17.00	zgromadzenie	ul. Marszałkowska 100/102 plac przed Rotundą	Stowarzyszenie Narodowy Pruszków	ok. 500	wyrażenie wspólnego stanowiska w obronie rodziny i moralności
16.00-22.00	masowa artystyczno - rozrywkowa	ul. Spisaka, park Czechowicki	Urząd Dzielnicy Ursus	do 1500	Dni Ursusa
16.00-24.00	masowa artystyczno - rozrywkowa	Błonie, ul. Jana Pawła II 1b, amfiteatr przy Centrum Kultury w Błoniu	Centrum Kultury w Błoniu	do 1000	Dni Błonia 2015
18.00-24.00	masowa artystyczno - rozrywkowa	Sulejówek, ul. Staszica 2 - teren targowiska miejskiego	Urząd Miasta Sulejówek	do 1500	Święto Miasta Sulejówek

## ZAGROŻENIA ŚRODOWISKA

Wyniki pomiarów zanieczyszczeń powietrza za minioną dobę [w  $\mu\text{g}/\text{m}^3$ ] na automatycznych stacjach WIOŚ w Warszawie

DATA

12-06-2015



Kalendarz

Prezentuj dane

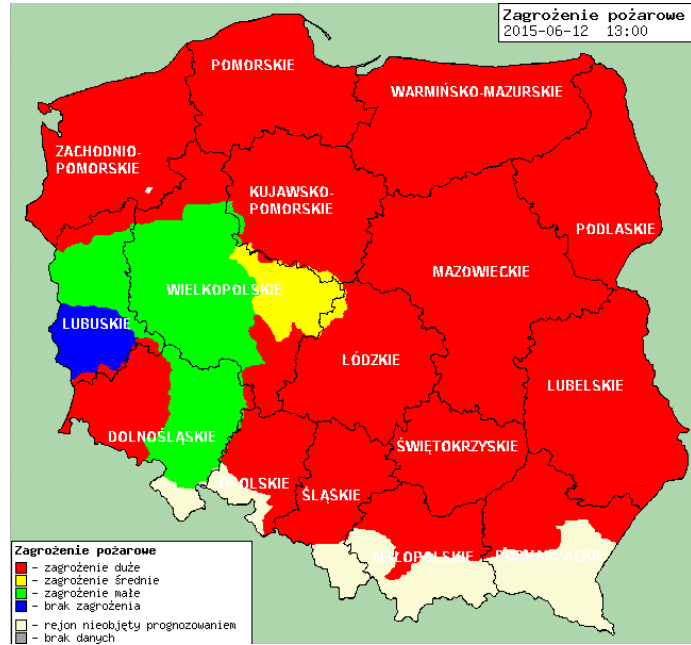
Stacja	PM 10		NO2		CO		O3		SO2-S1		SO2-S24	
	$\mu\text{g}/\text{m}^3$	% LV	$\mu\text{g}/\text{m}^3$	% LV	$\mu\text{g}/\text{m}^3$	% LV	$\mu\text{g}/\text{m}^3$	% LV	$\mu\text{g}/\text{m}^3$	% LV	$\mu\text{g}/\text{m}^3$	% LV
Belsk-IGFPAN			18	8.98	320	3.2	133.8	111.04	13.6	3.88	10	7.97
Granica-KPN			20.9	10.42			136.7	113.44	7.8	2.23	3.1	2.47
Legionowo-Ze grzyńska			37.5	18.7			147.9	122.74	38.2	10.9	11.9	9.48
Piastów-Pułaskiego			83.3	41.55			147.8	122.66	20.6	5.88	9.4	7.49
Płock-Reja	19.2	38.02	75.1	37.46	525	5.25			5.5	1.57	2.2	1.75
Płock-Gimnazjum			71.4	35.61	373	3.73	101.5	84.23	8.6	2.45	3.9	3.11
Radom-To chtermana	26.1	51.68	65.3	32.57	664	6.64	114.3	94.85	5.8	1.65	3.6	2.87
Siedlce-Konarskiego	21.9	43.37	43.4	21.65	497	4.97	135	112.03	1.6	0.46	1.2	0.96
Warszawa-Komunikacyjna	42.5	84.16	142.6	71.12	1252	12.52						
Warszawa-M arszałkowska			100.2	49.98	829	8.29						
Warszawa-P odleśna							108.7	90.21				
Warszawa-Targówek	28.8	57.03	79	39.4	738	7.38	120.1	99.67	7.1	2.03	3.1	2.47
Warszawa-U rsynów	23.2	45.94	110.9	55.31			98.2	81.49	27.4	7.82	13	10.36
Żyrardów-Roosevelta	21	41.58	75.7	37.76			136.1	112.95	13.9	3.97	7.6	6.06

### Skala jakości powietrza

	PM10 - 1h	PM10 - 24h	NO <sub>2</sub> - 1h	CO - 8h	O <sub>3</sub> - 1h	O <sub>3</sub> - 8h	SO <sub>2</sub> - 1h	SO <sub>2</sub> - 24h
Bardzo dobry	0-20	0-20	0-40	0-2000	0-24	0-24	0-70	0-25
Dobry	20-80	20-80	40-120	2000-8000	24-72	24-72	70-210	25-80
Umiarkowany	60-100	60-100	120-200	6000-10000	72-120	72-120	210-350	50-100
Dostateczny	100-140	100-140	200-280	10000-140000	120-168	120-168	350-490	100-125
Zły	140-200	140-200	280-400	>140000	168-240	168-240	490-700	>125
Bardzo zły	>200	>200	>400		>240	>240	>700	

# INFORMACJE HYDROLOGICZNO - METEOROLOGICZNE

## Zagrożenie pożarowe lasów



## Ostrzeżenia hydro/meteorologiczne

Zjawisko: Burze z gradem  
Stopień zagrożenia: 1

Biuro: Biuro Prognoz Meteorologicznych i Komercyjnych  
Obszar: województwo mazowieckie - subregion południowy  
Ważność: od 2015-06-12 20:00:00 do 2015-06-13 04:00:00  
Przebieg: Prognozuje się wystąpienie burz z opadami deszczu od 15 mm do 30 mm, lokalnie około 40 mm oraz porывami wiatru do 90 km/h. Lokalne opady gradu.  
Prawdopodobieństwo: 90%  
Uwagi: Brak.  
Czas wydania: 2015-06-12 19:39:00  
Synoptyki: Agnieszka Prasek

Zjawisko: Burze z gradem  
Stopień zagrożenia: 1

Biuro: Biuro Prognoz Meteorologicznych i Komercyjnych  
Obszar: województwo mazowieckie - subregion północny  
Ważność: od 2015-06-12 20:00:00 do 2015-06-13 04:00:00  
Przebieg: Prognozuje się wystąpienie burz z opadami deszczu od 15 mm do 30 mm, lokalnie około 40 mm oraz porывami wiatru do 90 km/h. Lokalne opady gradu.  
Prawdopodobieństwo: 90%  
Uwagi: Brak.  
Czas wydania: 2015-06-12 19:38:00  
Synoptyki: Agnieszka Prasek

Zjawisko: Burze z gradem  
Stopień zagrożenia: 1

Biuro: Biuro Prognoz Meteorologicznych i Komercyjnych  
Obszar: województwo mazowieckie - subregion wschodni  
Ważność: od 2015-06-12 20:00:00 do 2015-06-13 04:00:00  
Przebieg: Prognozuje się wystąpienie burz z opadami deszczu od 15 mm do 30 mm, lokalnie około 40 mm oraz porывami wiatru do 90 km/h. Lokalne opady gradu.  
Prawdopodobieństwo: 90%  
Uwagi: Brak.  
Czas wydania: 2015-06-12 19:37:00  
Synoptyki: Agnieszka Prasek

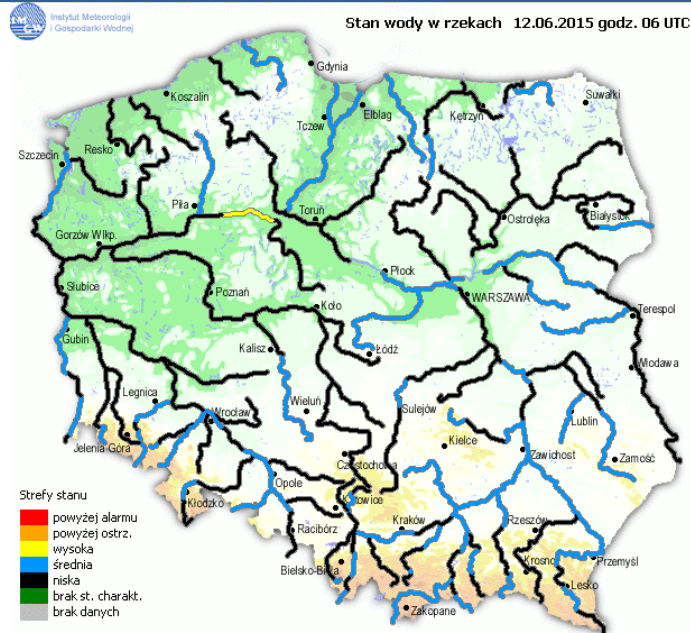
Zjawisko: Burze z gradem  
Stopień zagrożenia: 1

Biuro: Biuro Prognoz Meteorologicznych i Komercyjnych  
Obszar: województwo mazowieckie - subregion centralny  
Ważność: od 2015-06-12 20:00:00 do 2015-06-13 04:00:00  
Przebieg: Prognozuje się wystąpienie burz z opadami deszczu od 15 mm do 30 mm, lokalnie około 40 mm oraz porывami wiatru do 90 km/h. Lokalne opady gradu.  
Prawdopodobieństwo: 90%  
Uwagi: Brak.  
Czas wydania: 2015-06-12 19:36:00  
Synoptyki: Agnieszka Prasek

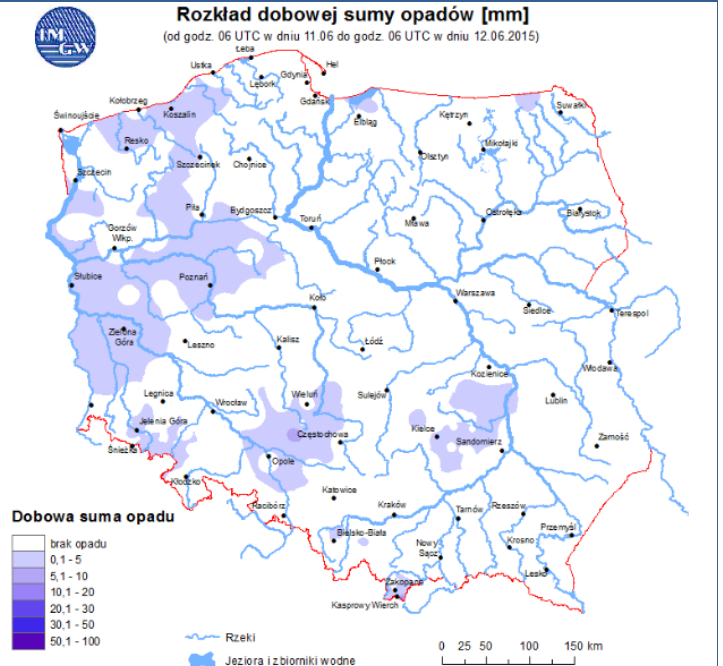
Zjawisko: Burze z gradem  
Stopień zagrożenia: 1

Biuro: Biuro Prognoz Meteorologicznych i Komercyjnych  
Obszar: województwo mazowieckie - subregion zachodni  
Ważność: od 2015-06-12 17:00:00 do 2015-06-13 04:00:00  
Przebieg: Prognozuje się wystąpienie burz z opadami deszczu od 15 mm do 25 mm, lokalnie około 30 mm oraz porывami wiatru do 80 km/h. Lokalne opady gradu.  
Prawdopodobieństwo: 90%  
Uwagi: Brak.  
Czas wydania: 2015-06-12 16:03:00  
Synoptyki: Agnieszka Prasek

## Stan wody na głównych rzekach Polski

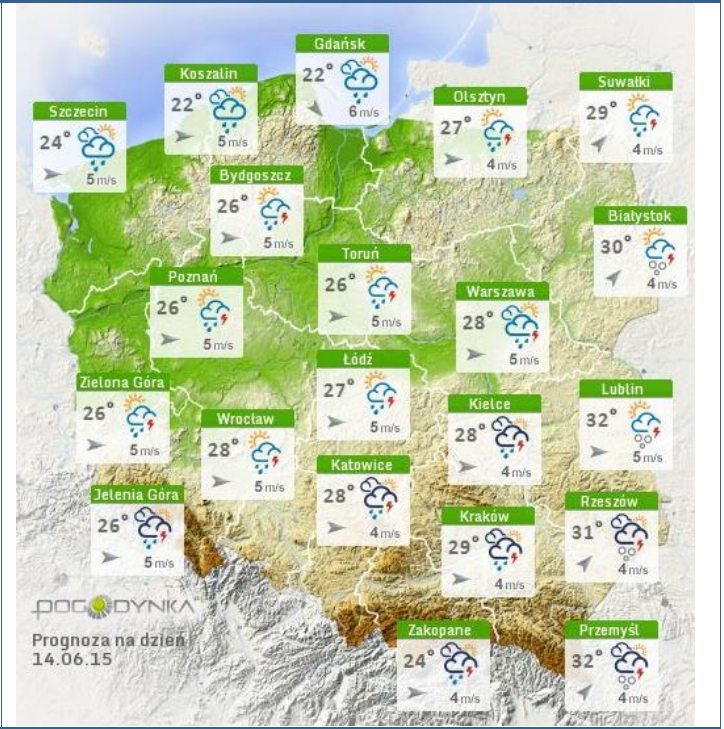


## Rozkład dobowej sumy opadów



## Prognoza pogody na dziś

## Pogoda na jutro

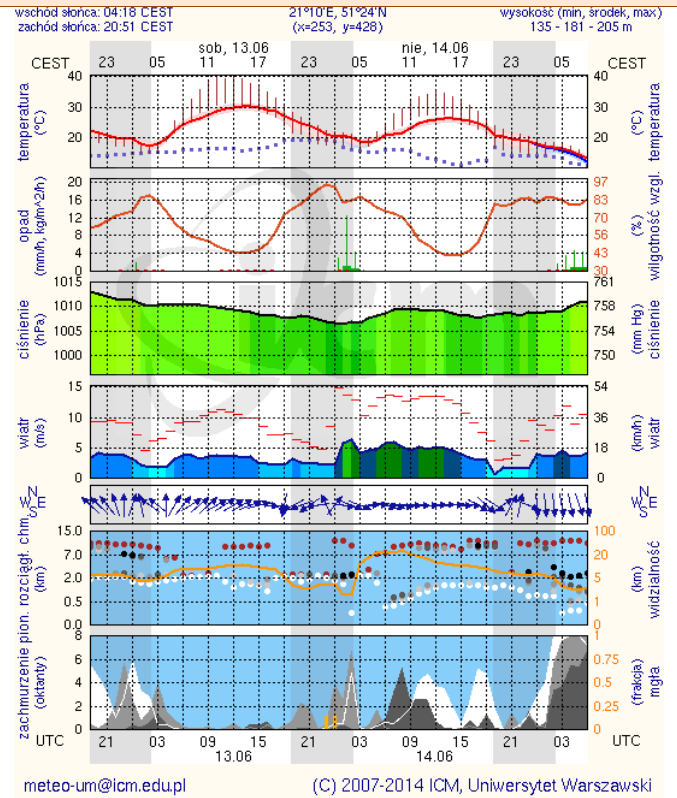
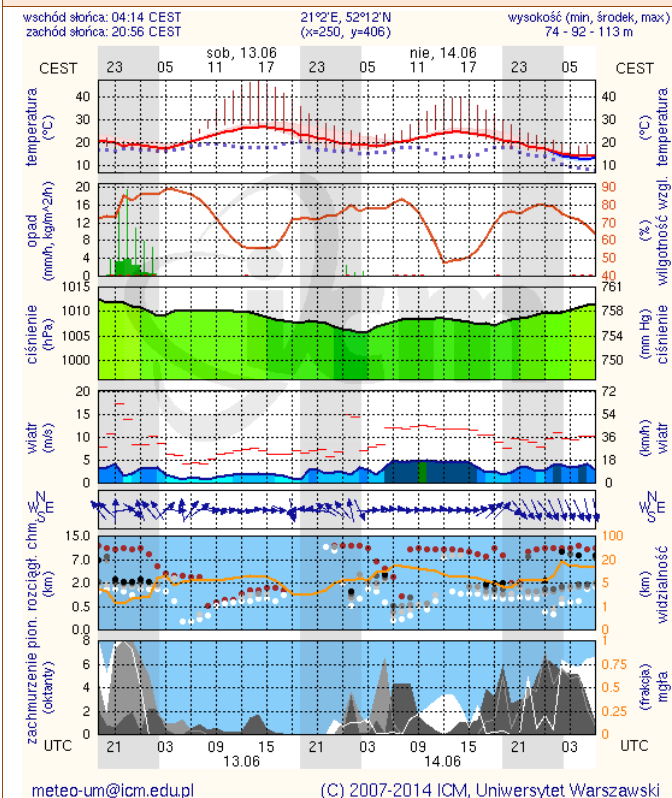


## METEOROGRAMY

dla głównych miast województwa mazowieckiego:

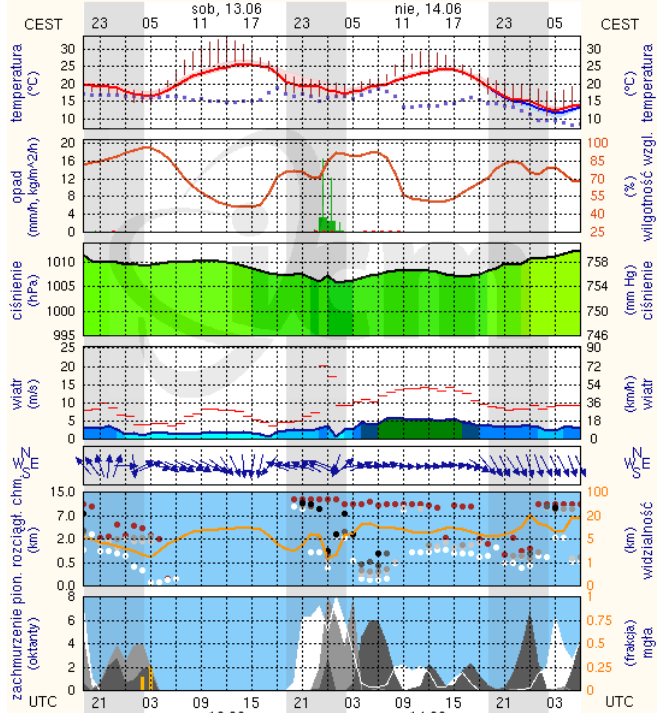
### Warszawa

### Radom



## Płock

wschód słońca: 04:17 CEST      19°41'E, 52°32'N      wysokość (min, środek, max)  
zachód słońca: 21:04 CEST      (x=227, y=397)      53 - 66 - 121 m

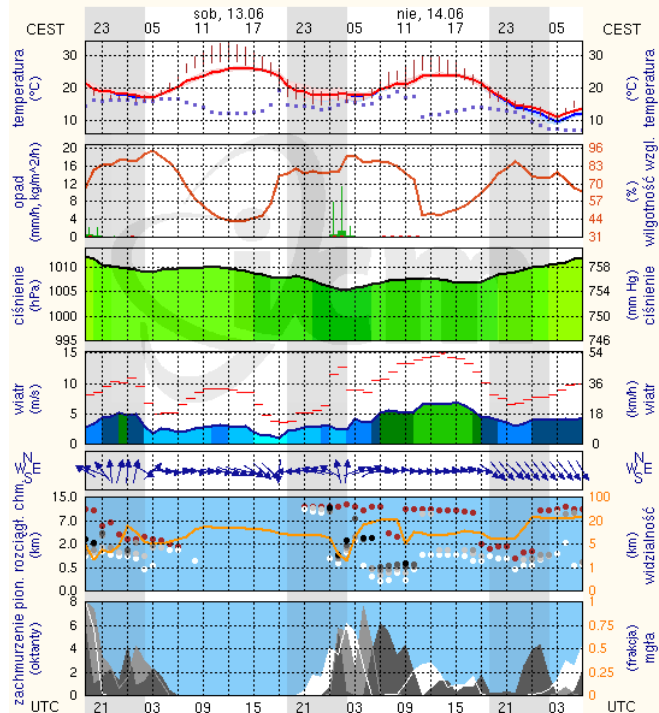


meteo-um@icm.edu.pl

(C) 2007-2014 ICM, Uniwersytet Warszawski

## Ciechanów

wschód słońca: 04:12 CEST      20°38'E, 52°51'N      wysokość (min, środek, max)  
zachód słońca: 21:02 CEST      (x=243, y=388)      99 - 121 - 141 m

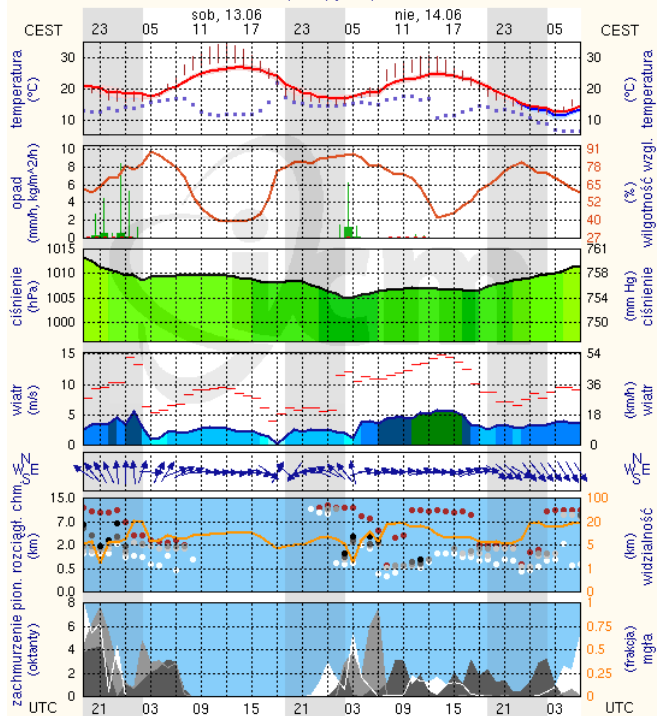


meteo-um@icm.edu.pl

(C) 2007-2014 ICM, Uniwersytet Warszawski

## Ostrołęka

wschód słońca: 04:07 CEST      21°33'E, 53°03'N      wysokość (min, środek, max)  
zachód słońca: 20:59 CEST      (x=258, y=382)      90 - 95 - 122 m

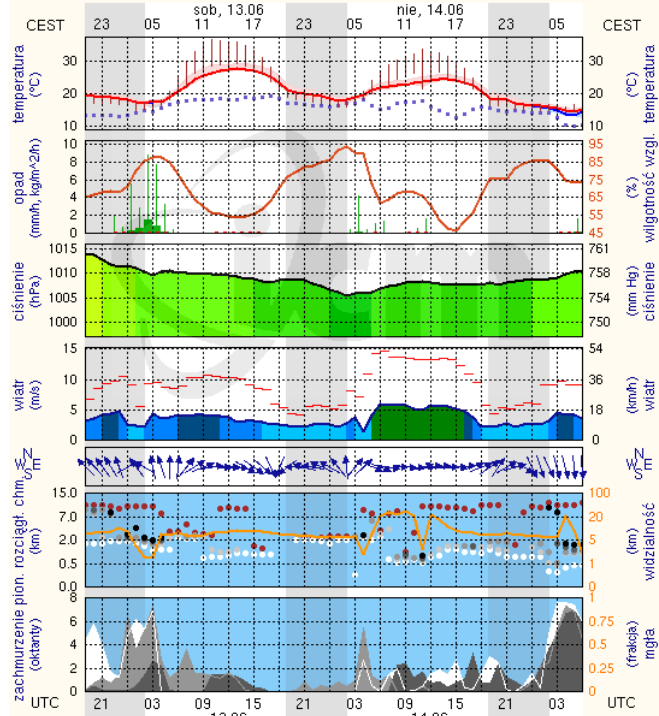


meteo-um@icm.edu.pl

(C) 2007-2014 ICM, Uniwersytet Warszawski

## Siedlce

wschód słońca: 04:09 CEST      22°16'E, 52°10'N      wysokość (min, środek, max)  
zachód słońca: 20:51 CEST      (x=271, y=406)      149 - 164 - 183 m



meteo-um@icm.edu.pl

(C) 2007-2014 ICM, Uniwersytet Warszawski