

**BIULETYN INFORMACYJNY NR 161/2015**  
za okres od 10.06.2015 r. godz. 8.00 do 11.06.2015 r. do godz. 8.00

czwartek, 11.06.2015 r.



**Najważniejsze zdarzenia z minionej doby**

1. Warszawa, ul. Wałbrzyska – rozszczelnienie butli z gazem. Ewakuowano 400 osób.
2. Warszawa, ul. Żelazna – przesyłka z białym proszkiem.
3. Elektrownia Ostrołęka, rzeka Narew – niski stan wody.

**ZESTAWIENIE DANYCH STATYSTYCZNYCH**  
za okres: 10 – 11.06.2015 r.

	KOMENDA STOŁECZNA POLICJI		W analizowanym okresie	Od początku roku			
	1) Odnotowano wypadków		9	938			
2) Ofiary śmiertelne w wypadkach drogowych/ kolejowych/ lotniczych		0/0/0	56/7/0				
3) Osoby ranne w wypadkach drogowych/kolejowych/lotniczych		9/0/0	1034/1/0				
4) Utonięcia /wychłodzenia		0/0	4/0				
	KOMENDA WOJEWÓDZKA POLICJI		W analizowanym okresie	Od początku roku			
	1) Odnotowano wypadków	Ogółem	5	788			
2) Ofiary śmiertelne w wypadkach drogowych/ kolejowych/ lotniczych		1/0/0	102/3/1				
3) Osoby ranne w wypadkach drogowych/kolejowych/lotniczych		7/0/0	923/2/2				
4) Utonięcia/wychłodzenia		0/0	6/1				
	KOMENDA WOJEWÓDZKA PAŃSTWOWEJ STRAŻY POŻARNEJ		W analizowanym okresie	Od początku roku			
	1) Liczba pożarów (w tym pożary traw)	ogółem	73	12722			
2) Ofiary śmiertelne w pożarach/zaczadzenia		0/0	33/4				
3) Osoby ranne w pożarach/zatrute CO		0/0	181/11				
UTONIĘCIA		Interwencje pogodowe		WYCHŁODZENIA		ZATRUCIE CO od 01.10.2014 r.	
w ciągu doby	ogółem w roku	w ciągu doby	Ogółem	w ciągu doby	ogółem w roku	w ciągu doby	Ogółem
---	10	---	1032	---	1	---	23

**WYKAZ ZGROMADZEŃ PUBLICZNYCH, IMPREZ MASOWYCH I INNYCH WYDARZEŃ planowanych w dniu 11.06.2015 r.**

<b>Godziny imprezy</b>	<b>Rodzaj imprezy</b>	<b>Miejsce/Trasa</b>	<b>Organizator</b>	<b>Liczba osób</b>	<b>Uwagi</b>
całodobowo	zgromadzenie	al. Ujazdowskie 1/3, przed gmachem Kancelarii Prezesa Rady Ministrów	osoba prywatna	5-50	wyrażenie protestu "przeciwko antyspołecznej polityce władzy"
całodobowo	inne	ul. Skalnica 21 - hotel Double Tree Hilton & Conference Center	PZPN	-	pobyt zawodników kadry narodowej w piłce nożnej wraz z przedstawicielami Polskiego Związku Piłki Nożnej
12.00	okolicznościowa	pl. Piłsudskiego, przed GNŻ	Urząd ds. Kombatantów i Osób Represjonowanych, Ambasada Portugalii	-	uroczystość patriotyczna z okazji 75. rocznicy przyjęcia przez Portugalię tysięcy polskich uchodźców cywilnych i wojskowych, z możliwym udziałem przedstawicieli władz państwowych i samorządowych, korpusu dyplomatycznego i mieszkańców stolicy
12.00-13.30	okolicznościowa	ul. Ostroroga	Mazowiecki Oddział Żandarmerii Wojskowej	bdb	Uroczysty apel z okazji XXV-lecia Żandarmerii Wojskowej
11.30-14.30	zgromadzenie	zbiórka: ul. Agrykola przy Al. Ujazdowskich, przejście chodnikami pod KPRM przy al. Ujazdowskich 1/3 (zgromadzenie pod KPRM od godz. 13.00)	Międzywojewódzki Komitet Protestacyjny Federacji Związków Zawodowych Służb Mundurowych	ok. 200	poinformowanie opinii publicznej o postulatach strony związkowej skierowanych do Ministra Spraw Wewnętrznych i Ministra Sprawiedliwości w petycji Komitetu z dnia 28 kwietnia 2015 roku, wyrażenie sprzeciwu przeciwko polityce prowadzonej wobec funkcjonariuszy służb oraz spotkanie z Prezesem Rady Ministrów RP, z udziałem funkcjonariuszy Policji, PSP, SW i SG
13.00-15.00	dyplomatyczna	ul. Belwederska 49, Ambasada Rosji	Ambasada Rosji	ok. 1500	przyjęcie z okazji Święta Narodowego
19.30-23.59	zgromadzenie	<u>zbiórka</u> : ul. Krakowskie Przedmieście przy pomniku Kopernika, <u>przejazd</u> na rolkach ok. 21.00 ulicami: Krakowskie Przedmieście, Królewska, Grzybowska, al. Jana Pawła II, Stawki, Konwiktorska, Sanguszkę, Wybrzeże Gdańskie, Wybrzeże Kościuszkowskie, Wioślarska, Solec, Czerniakowska, al. Witosa, Beethovenowa, Sobieskiego, Belwederska, Spacerowa, Goworka, Puławska, Waryńskiego, Batorego, al. Niepodległości, Wawelska, Krzyckiego, Raszyńska, Towarowa, Prosta, Świętokrzyska, Krakowskie Przedmieście do pomnika Kopernika	Warszawskie Stowarzyszenie Rolkarskie POLSKATER	4000-6000	zwrócenie uwagi na potrzeby rolkarzy oraz luki prawne dotyczące tego środka transportu

## ZAGROŻENIA ŚRODOWISKA

Wyniki pomiarów zanieczyszczeń powietrza za minioną dobę [w  $\mu\text{g}/\text{m}^3$ ] na automatycznych stacjach WIOŚ w Warszawie

DATA: 10-06-2015 < > Kalendarz

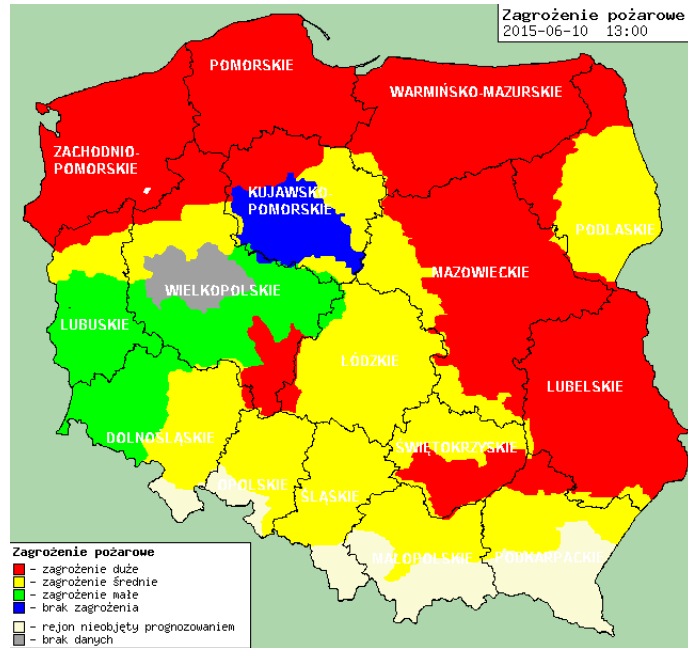
Stacja	PM10		NO2		CO		O3		SO2-S1		SO2-S24	
	$\mu\text{g}/\text{m}^3$	% LV	$\mu\text{g}/\text{m}^3$	% LV	$\mu\text{g}/\text{m}^3$	% LV	$\mu\text{g}/\text{m}^3$	% LV	$\mu\text{g}/\text{m}^3$	% LV	$\mu\text{g}/\text{m}^3$	% LV
Belsk-IGFPAN			10.3	5.14	178	1.78	98.1	81.41	8.6	2.45	7.2	5.74
Granica-KPN			8.2	4.09			93.9	77.93	3.3	0.94	2.1	1.67
Legionowo-Ze grzyńska			39.8	19.85			92.4	76.68	7.5	2.14	5.3	4.22
Piastów-Pułaskiego			81.1	40.45			97.4	80.83	12.2	3.48	5.8	4.62
Płock-Reja	14	27.72	49.2	24.54	316	3.16			62	17.69	4.6	3.67
Płock-Gimnazjum			21.8	10.87			70.7	58.67	55.3	15.78	13.3	10.6
Radom-To chlemana	17.3	34.26	60.8	30.32	404	4.04	85.1	70.62	45.3	12.92	7.9	6.29
Siedlce-Konarskiego	8.4	16.63	53.4	26.63	375	3.75	99.7	82.74	0.9	0.26	0.7	0.56
Warszawa-Komunikacyjna	33.1	65.54	127.5	63.59	837	8.37						
Warszawa-Marszałkowska			99.4	49.58	704	7.04						
Warszawa-Podleśna							81.5	67.63				
Warszawa-Targówek	15.1	29.9	80.2	40	481	4.81	62.4	51.78	1.4	0.4	1.1	0.88
Warszawa-Ursynów	16.7	33.07	78	38.9			62.4	51.78	6	1.71	4.5	3.59
Żyrardów-Roosevelta	16.5	32.67	65	32.42			93.1	77.26	9.1	2.6	5.8	4.62

### Skala jakości powietrza

	PM10 - 1h	PM10 - 24h	NO <sub>2</sub> - 1h	CO - 8h	O <sub>3</sub> - 1h	O <sub>3</sub> - 8h	SO <sub>2</sub> - 1h	SO <sub>2</sub> - 24h
Bardzo dobry	0-20	0-20	0-40	0-2000	0-24	0-24	0-70	0-25
Dobry	20-60	20-60	40-120	2000-6000	24-72	24-72	70-210	25-80
Umiarkowany	60-100	60-100	120-200	6000-10000	72-120	72-120	210-350	80-125
Dostateczny	100-140	100-140	200-280	10000-140000	120-168	120-168	350-490	125-175
Zły	140-200	140-200	280-400	>140000	168-240	168-240	490-700	>175
Bardzo zły	>200	>200	>400		>240	>240	>700	

# INFORMACJE HYDROLOGICZNO - METEOROLOGICZNE

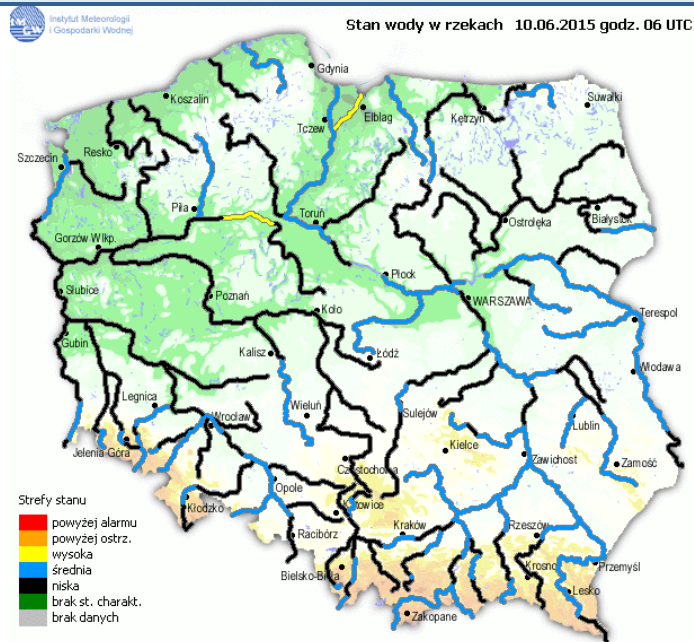
## Zagrożenie pożarowe lasów



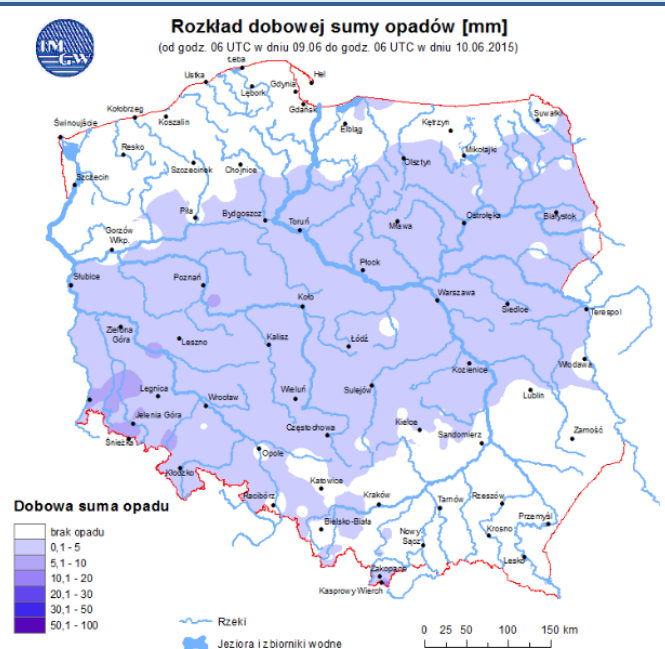
## Ostrzeżenia hydro/meteorologiczne

**BRAK**

## Stan wody na głównych rzekach Polski

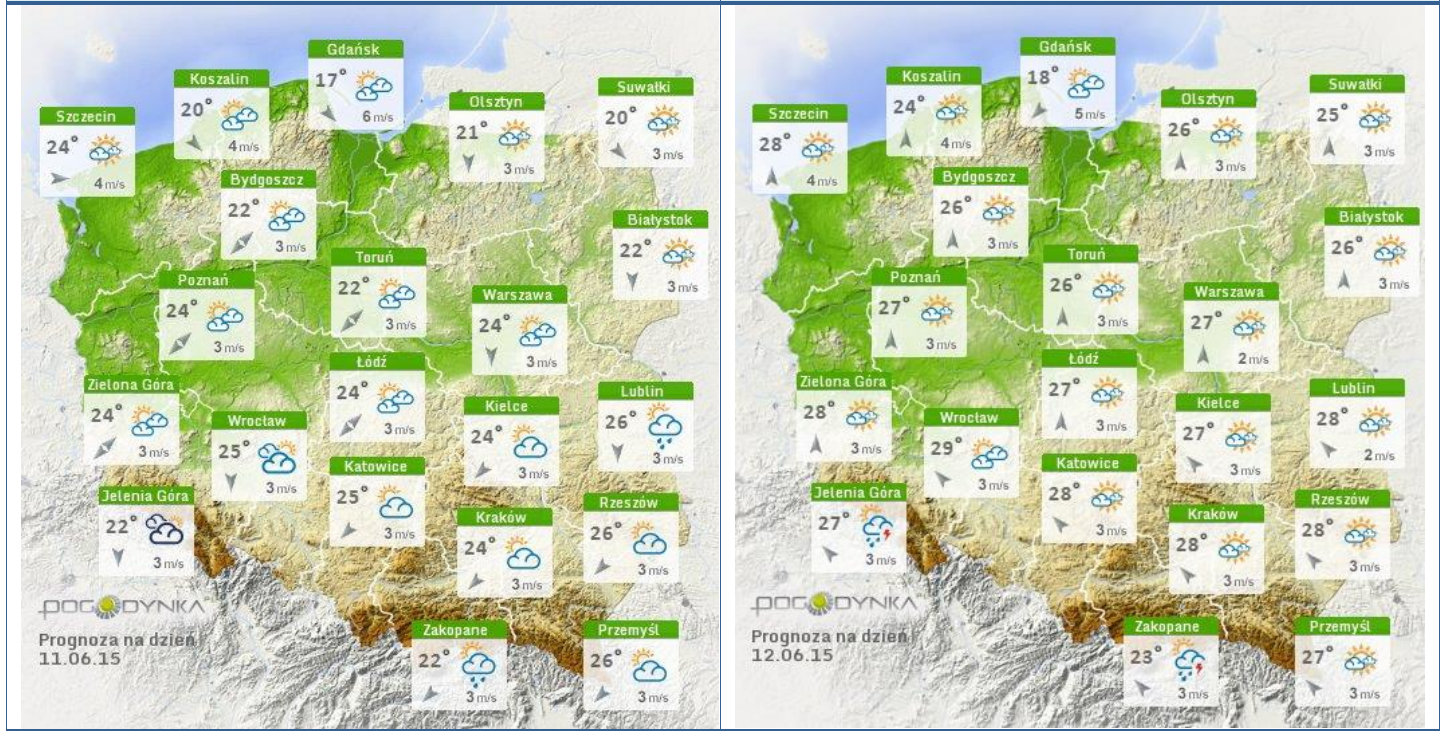


## Rozkład dobowej sumy opadów



## Prognoza pogody na dziś

## Pogoda na jutro

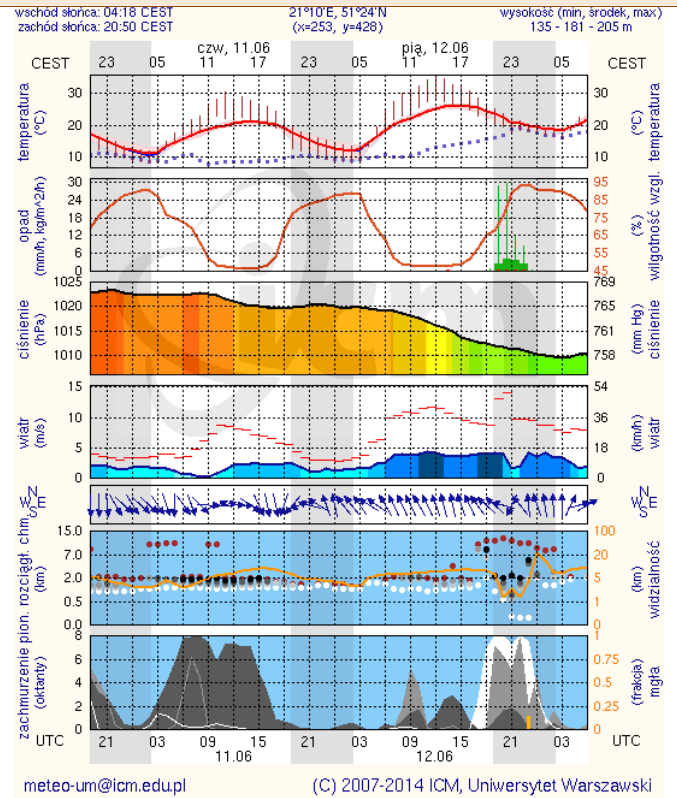
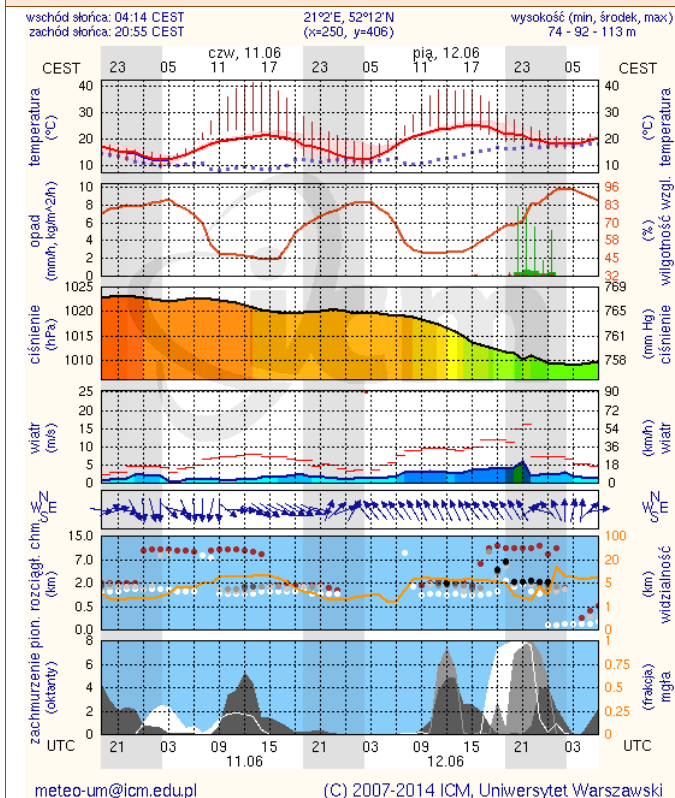


## METEOROGRAMY

dla głównych miast województwa mazowieckiego:

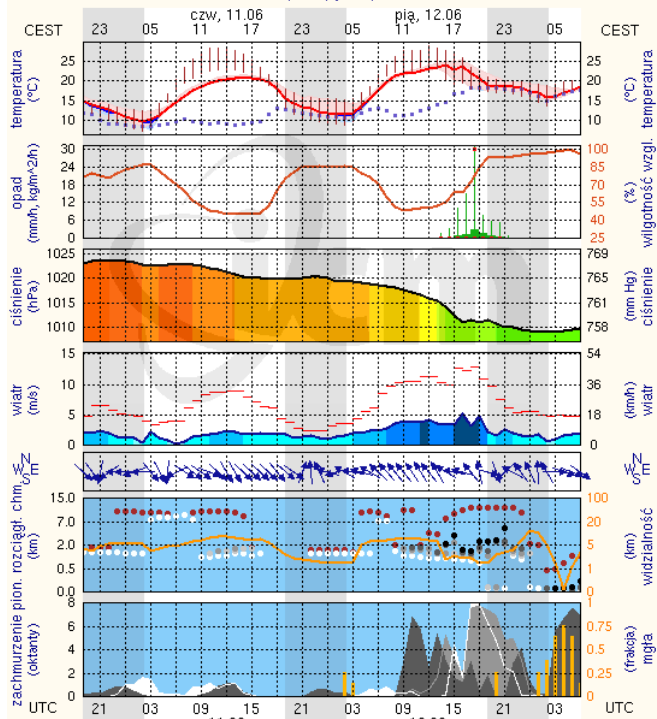
### Warszawa

### Radom



## Płock

wschód słońca: 04:18 CEST      19°41'E, 52°32'N      wysokość (min, środek, max)  
zachód słońca: 21:02 CEST      (x=227, y=397)      53 - 66 - 121 m

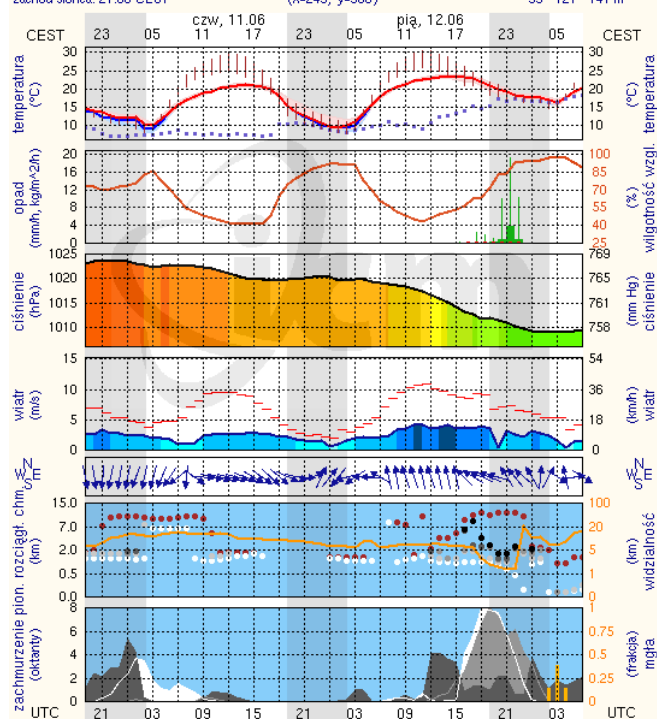


meteo-um@icm.edu.pl

(C) 2007-2014 ICM, Uniwersytet Warszawski

## Ciechanów

wschód słońca: 04:12 CEST      20°38'E, 52°51'N      wysokość (min, środek, max)  
zachód słońca: 21:00 CEST      (x=243, y=388)      99 - 121 - 141 m

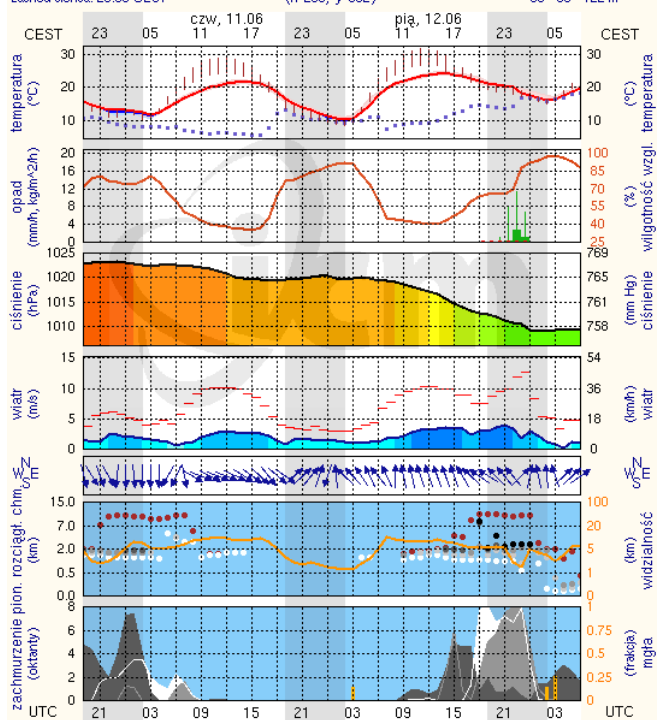


meteo-um@icm.edu.pl

(C) 2007-2014 ICM, Uniwersytet Warszawski

## Ostrołęka

wschód słońca: 04:07 CEST      21°33'E, 53°03'N      wysokość (min, środek, max)  
zachód słońca: 20:58 CEST      (x=258, y=382)      90 - 95 - 122 m

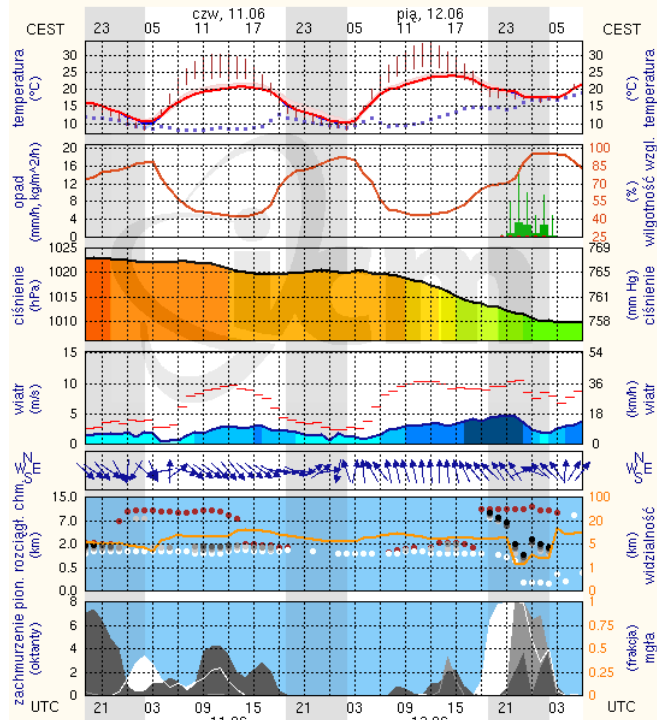


meteo-um@icm.edu.pl

(C) 2007-2014 ICM, Uniwersytet Warszawski

## Siedlce

wschód słońca: 04:10 CEST      22°16'E, 52°10'N      wysokość (min, środek, max)  
zachód słońca: 20:50 CEST      (x=271, y=406)      149 - 164 - 183 m



meteo-um@icm.edu.pl

(C) 2007-2014 ICM, Uniwersytet Warszawski