

BIULETYN INFORMACYJNY NR 158/2015
za okres od 07.06.2015 r. godz. 8.00 do 08.06.2015 r. do godz. 8.00

poniedziałek, 08.06.2015 r.



Najważniejsze zdarzenia z minionej doby

1. Brak istotnych zdarzeń.

ZESTAWIENIE DANYCH STATYSTYCZNYCH
za okres: 07.06 – 08.06.2015 r.

	KOMENDA STOŁECZNA POLICJI		W analizowanym okresie	Od początku roku			
	1) Odnotowano wypadków			4	911		
2) Ofiary śmiertelne w wypadkach drogowych/ kolejowych/ lotniczych			0/0/0	56/7/0			
3) Osoby ranne w wypadkach drogowych/kolejowych/lotniczych			4/0/0	1000/1/0			
4) Utonięcia /wychłodzenia			0/0	4/0			
	KOMENDA WOJEWÓDZKA POLICJI		W analizowanym okresie	Od początku roku			
	1) Odnotowano wypadków	Ogółem	7	773			
2) Ofiary śmiertelne w wypadkach drogowych/ kolejowych/ lotniczych			2/0/0	101/3/1			
3) Osoby ranne w wypadkach drogowych/kolejowych/lotniczych			6/0/0	905/2/2			
4) Utonięcia/wychłodzenia			0/0	5/1			
	KOMENDA WOJEWÓDZKA PAŃSTWOWEJ STRAŻY POŻARNEJ		W analizowanym okresie	Od początku roku			
	1) Liczba pożarów (w tym pożary traw)	ogółem	115	12517			
2) Ofiary śmiertelne w pożarach/zaczadzenia			0/0	33/4			
3) Osoby ranne w pożarach/zatrute CO			0/0	178/11			
UTONIĘCIA		Interwencje pogodowe		WYCHŁODZENIA		ZATRUCIE CO od 01.10.2014 r.	
w ciągu doby	ogółem w roku	w ciągu doby	Ogółem	w ciągu doby	ogółem w roku	w ciągu doby	Ogółem
---	9	---	1032	---	1	---	23

WYKAZ ZGROMADZEŃ PUBLICZNYCH, IMPREZ MASOWYCH I INNYCH WYDARZEŃ planowanych w dniu 08.06.2015 r.

Godziny imprezy	Rodzaj imprezy	Miejsce/Trasa	Organizator	Liczba osób	Uwagi
całodobowo	zgromadzenie	al. Ujazdowskie 1/3, przed gmachem Kancelarii Prezesa Rady Ministrów	osoba prywatna	5-50	wyrażenie protestu "przeciwko antyspołecznej polityce władzy"
całodobowo	zgromadzenie	al. Ujazdowskie 1/3, przed gmachem Kancelarii Prezesa Rady Ministrów	NSZZ "Solidarność" Rolników Indywidualnych	ok. 200	protest przeciwko brakowi realizacji postulatów rolniczych, dotyczących trudnej sytuacji w rolnictwie oraz na poszczególnych rynkach rolnych oraz przeciwko brakowi dialogu społecznego Premier Ewy Kopacz ze środowiskiem rolniczym
8.00-10.00	zgromadzenie	Rondo Dmowskiego, przed wejściem do metra "Centrum"	osoba prywatna	15-20	uwrażliwienie ludzi na problemy osób z niepełnosprawnością intelektualną
16.00-19.00	zgromadzenie	ul. Chmielna 1/3	Fundacja WWF Polska	ok. 5	wyrażenie wspólnego stanowiska dotyczącego handlu zagrożonymi gatunkami zwierząt
16.00-20.00	zgromadzenie	Rondo Dmowskiego, przed wejściem do metra "Centrum"	osoba prywatna	30	zwrócenie uwagi na problem zwierząt wykorzystywanych w cyrkach w ramach Dnia Cyruku bez Zwierząt ph. "Smutny Clown"

ZAGROŻENIA ŚRODOWISKA

Wyniki pomiarów zanieczyszczeń powietrza za minioną dobę [w µg/m³] na automatycznych stacjach WIOŚ w Warszawie

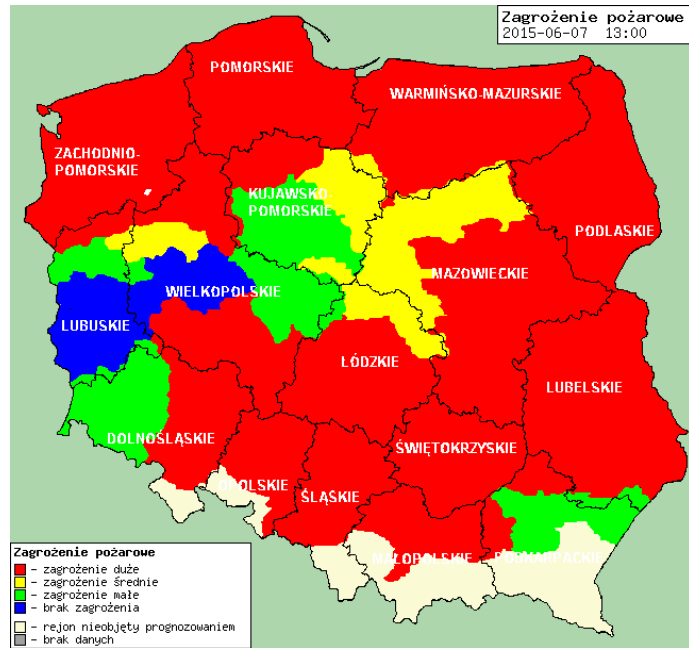
DATA	07-06-2015		< > Kalendarz		Prezentuj dane							
Stacja	PM10		NO2		CO		O3		SO2-S1		SO2-S24	
	µg/m ³	% LV	µg/m ³	% LV	µg/m ³	% LV	µg/m ³	% LV	µg/m ³	% LV	µg/m ³	% LV
Belsk-IGFPAN			9.5	4.74	326	3.26	118.6	98.42	14.3	4.08	8.7	6.93
Granica-KPN			15.4	7.68			101.4	84.15	4.6	1.31	2.6	2.07
Legionowo-Zegrzyńska			19.3	9.63			102.4	84.98	7.8	2.23	5.2	4.14
Piastów-Pułańskiego			21	10.47			112.8	93.61	8.8	2.51	5.2	4.14
Płock-Reja	16.3	32.28	23.4	11.67	277	2.77			248.1	70.78	32.1	25.58
Płock-Gimnazjum			25.7	12.82	372	3.72	85.5	70.95	129.2	36.86	32.7	26.06
Radom-Tochtermana	20.8	41.19	17.4	8.68	438	4.38	132.5	109.96	4.8	1.37	3	2.39
Siedlce-Konarskiego	15.4	30.5	9.3	4.64	369	3.69	131.1	108.8	2.3	0.66	1	0.8
Warszawa-Komunikacyjna	32	63.37	72.1	35.96	471	4.71						
Warszawa-Marszałkowska			56.6	28.23	560	5.6						
Warszawa-Podlesna												
Warszawa-Targówek	21.6	42.77	23.7	11.82	448	4.48	86.5	71.78	1.7	0.49	1.4	1.12
Warszawa-Ursynów	19.5	38.61	21.8	10.87			84.3	69.96	16.4	4.68	7.2	5.74
Żyrardów-Roosevelta	16.8	33.27	18.5	9.23			107.6	89.29	9.3	2.65	6.4	5.1

Skala jakości powietrza

	PM10 - 1h	PM10 - 24h	NO ₂ - 1h	CO - 8h	O ₃ - 1h	O ₃ - 8h	SO ₂ - 1h	SO ₂ - 24h
Bardzo dobry	0-20	0-20	0-40	0-2000	0-24	0-24	0-70	0-25
Dobry	20-60	20-60	40-120	2000-6000	24-72	24-72	70-210	25-60
Umiarkowany	60-100	60-100	120-200	6000-10000	72-120	72-120	210-350	60-100
Dostateczny	100-140	100-140	200-280	10000-14000	120-168	120-168	350-490	100-125
Zły	140-200	140-200	280-400	>14000	168-240	168-240	490-700	>125
Bardzo zły	>200	>200	>400		>240	>240	>700	

INFORMACJE HYDROLOGICZNO - METEOROLOGICZNE

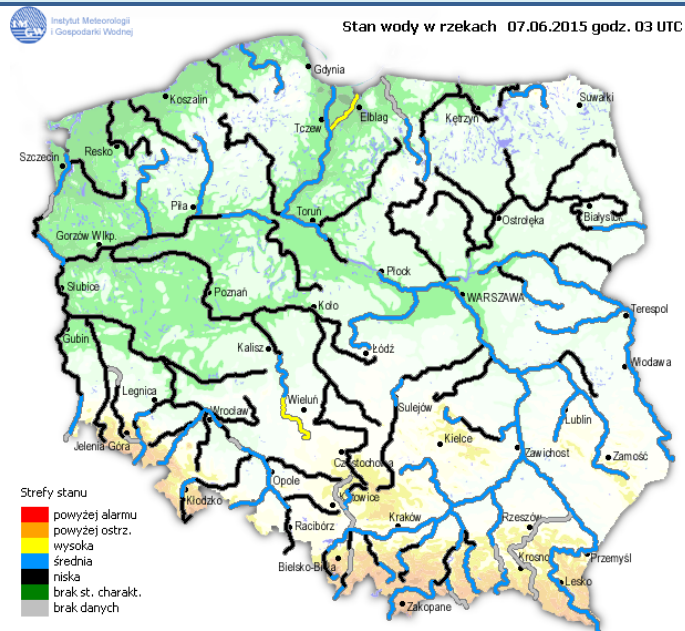
Zagrożenie pożarowe lasów



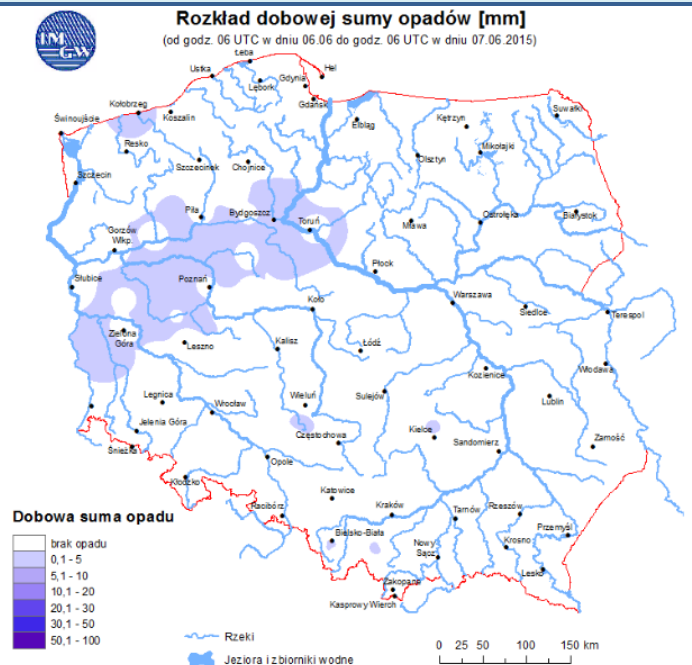
Ostrzeżenia hydro/meteorologiczne

BRAK

Stan wody na głównych rzekach Polski

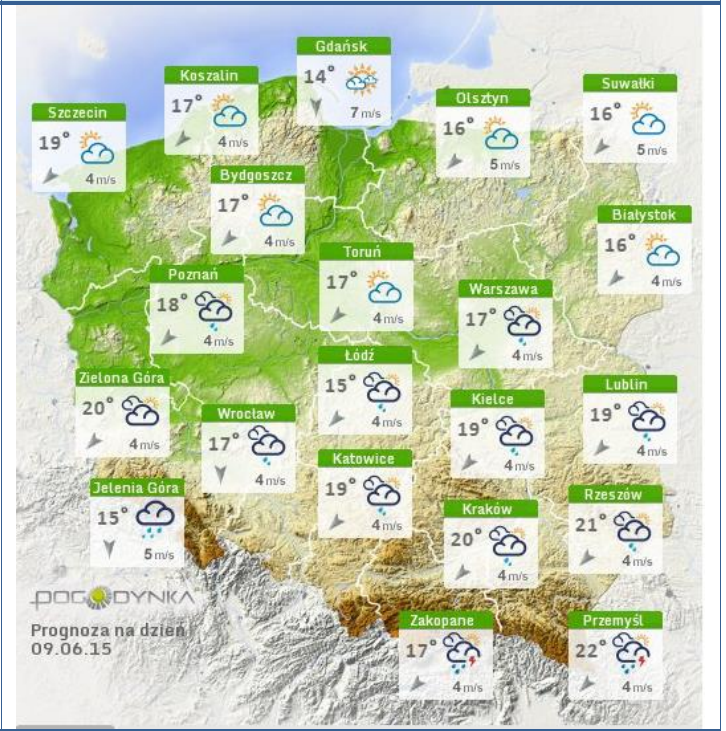
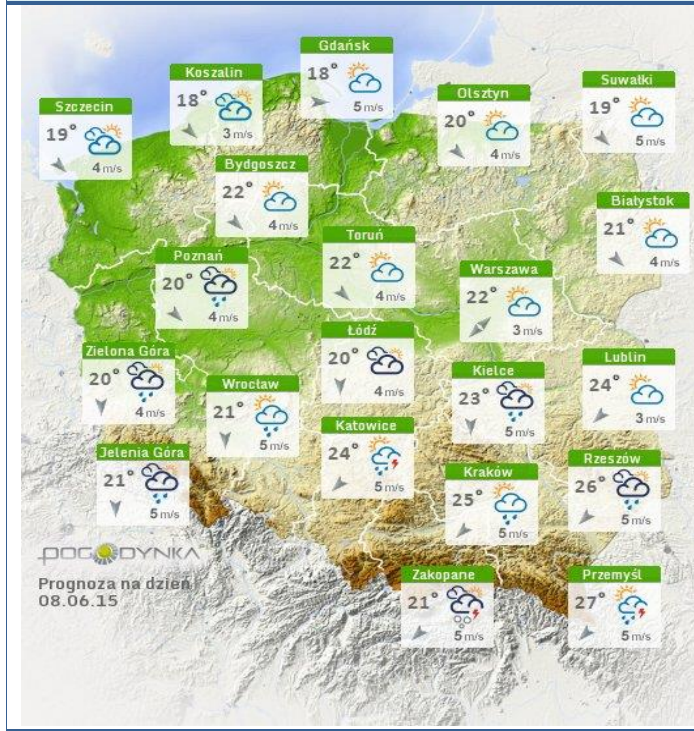


Rozkład dobowej sumy opadów



Prognoza pogody na dziś

Pogoda na jutro

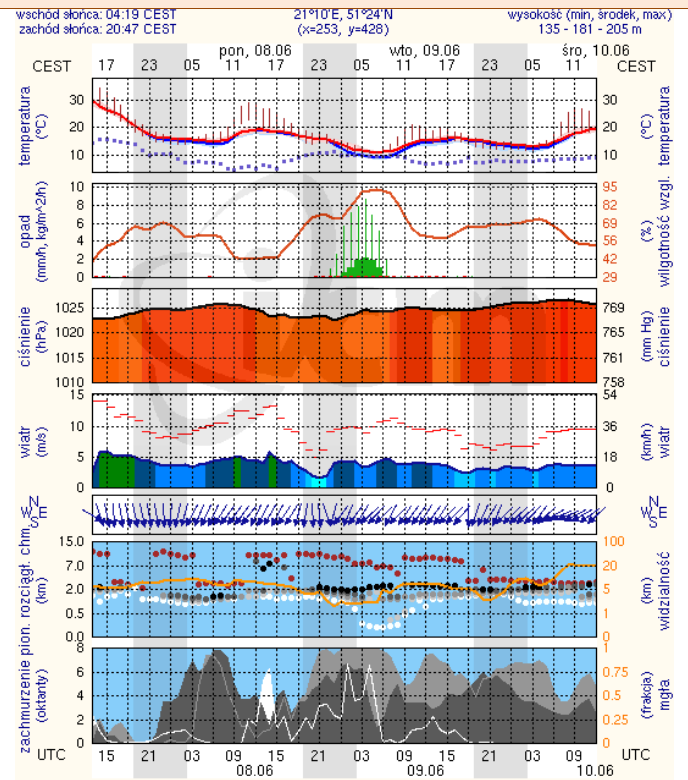
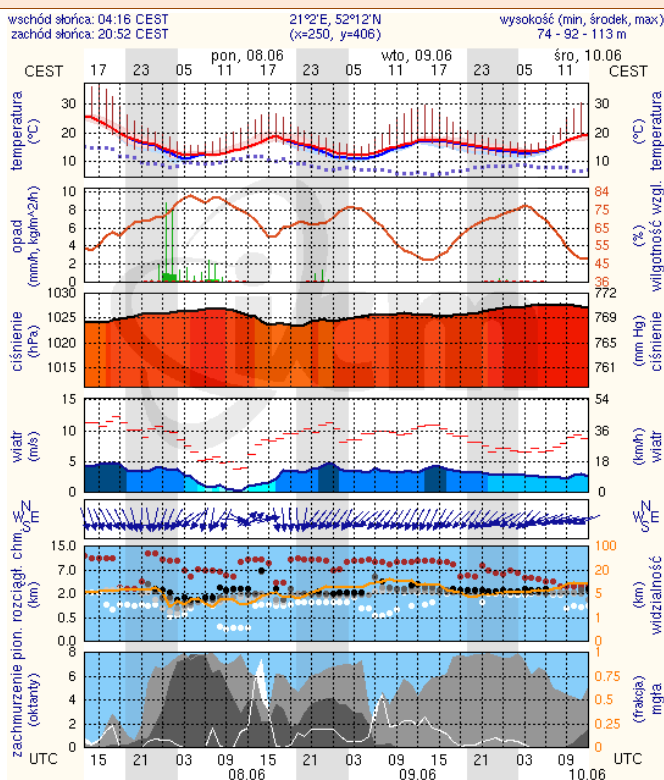


METEOGRAMY

dla głównych miast województwa mazowieckiego:

Warszawa

Radom



meteo-um@icm.edu.pl

(C) 2007-2014 ICM, Uniwersytet Warszawski

meteo-um@icm.edu.pl

(C) 2007-2014 ICM, Uniwersytet Warszawski

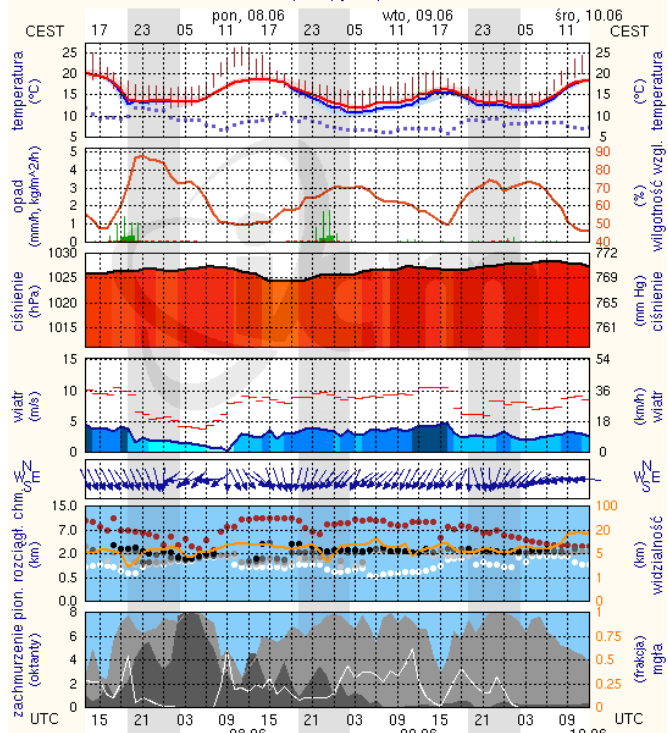
WOJEWÓDZKIE CENTRUM ZARZĄDZANIA KRYZYSOWEGO

Plac Bankowy 3/5, 00-950 Warszawa, tel.: (22) 595-13-00; 595-13-01; 987; fax.: (22) 620-19-40; 695-63-53;

www.mazowieckie.pl

Płock

wschód słońca: 04:19 CEST 19°41'E, 52°32'N wysokość (min, środek, max):
zachód słońca: 21:00 CEST (x=227, y=397) 53 - 66 - 121 m

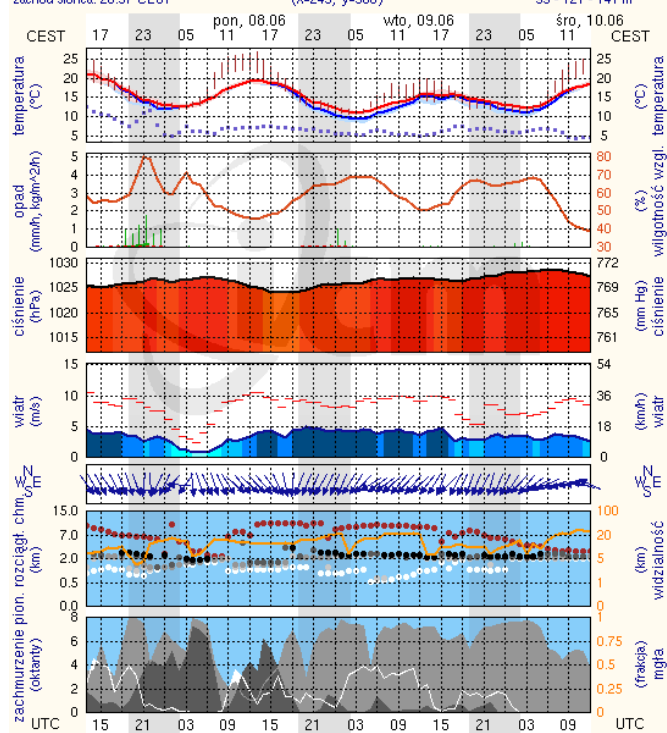


meteo-um@icm.edu.pl

(C) 2007-2014 ICM Uniwersytet Warszawski

Ciechanów

wschód słońca: 04:13 CEST 20°38'E, 52°51'N wysokość (min, środek, max):
zachód słońca: 20:57 CEST (x=243, y=388) 99 - 121 - 141 m

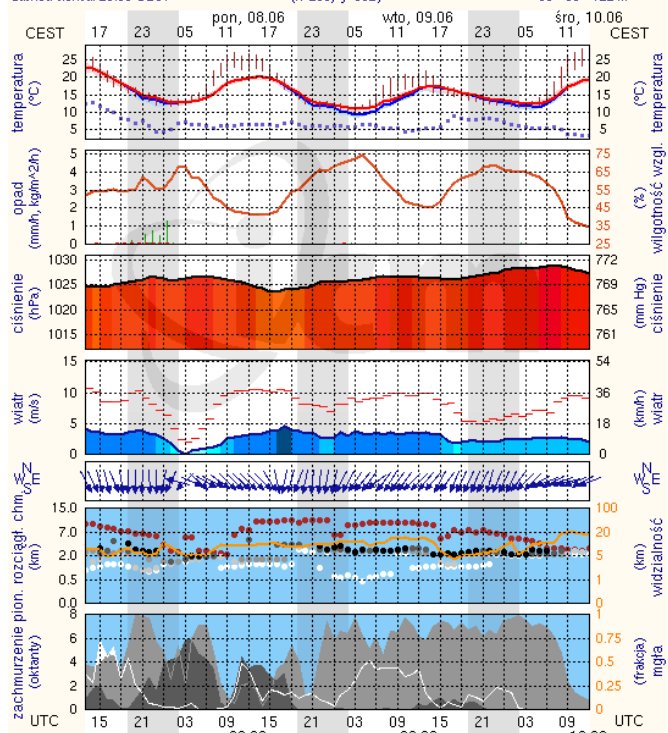


meteo-um@icm.edu.pl

(C) 2007-2014 ICM Uniwersytet Warszawski

Ostrołęka

wschód słońca: 04:09 CEST 21°33'E, 53°03'N wysokość (min, środek, max):
zachód słońca: 20:55 CEST (x=258, y=382) 90 - 95 - 122 m

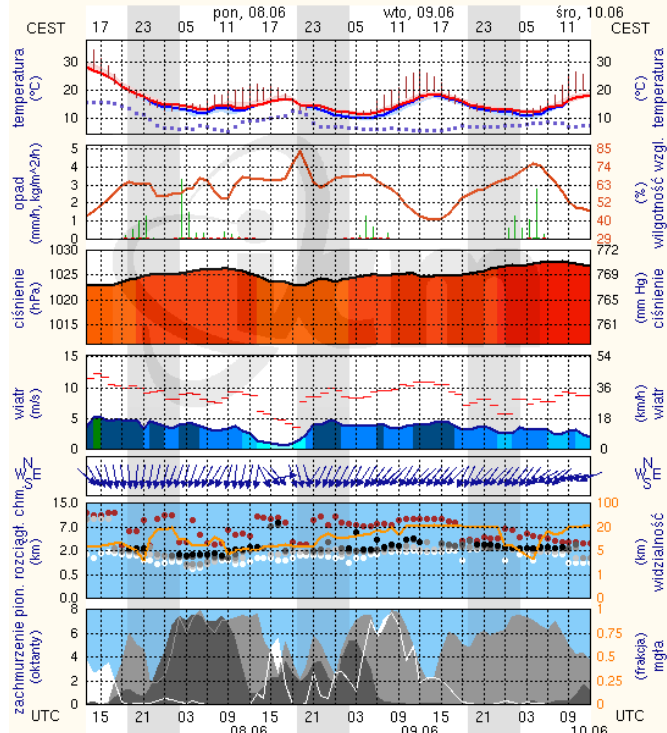


meteo-um@icm.edu.pl

(C) 2007-2014 ICM Uniwersytet Warszawski

Siedlce

wschód słońca: 04:11 CEST 22°16'E, 52°10'N wysokość (min, środek, max):
zachód słońca: 20:47 CEST (x=271, y=406) 149 - 164 - 183 m



meteo-um@icm.edu.pl

(C) 2007-2014 ICM Uniwersytet Warszawski