

BIULETYN INFORMACYJNY NR 156/2015
za okres od 05.06.2015 r. godz. 8.00 do 06.06.2015 r. do godz. 8.00



sobota, 06.06.2015 r.



Najważniejsze zdarzenia z minionej doby

1.

ZESTAWIENIE DANYCH STATYSTYCZNYCH
za okres: 05.06 – 06.06.2015 r.

	KOMENDA STOŁECZNA POLICJI		W analizowanym okresie	Od początku roku
	1) Odnotowano wypadków			3
2) Ofiary śmiertelne w wypadkach drogowych/ kolejowych/ lotniczych			0/0/0	56/7/0
3) Osoby ranne w wypadkach drogowych/kolejowych/lotniczych			3/0/0	995/1/0
4) Utonięcia /wychłodzenia			1/0	3/0
	KOMENDA WOJEWÓDZKA POLICJI		W analizowanym okresie	Od początku roku
	1) Odnotowano wypadków	Ogółem	7	758
2) Ofiary śmiertelne w wypadkach drogowych/ kolejowych/ lotniczych			0/0/0	96/3/1
3) Osoby ranne w wypadkach drogowych/kolejowych/lotniczych			9/0/0	887/2/2
4) Utonięcia/wychłodzenia			0/0	5/1
	KOMENDA WOJEWÓDZKA PAŃSTWOWEJ STRAŻY POŻARNEJ		W analizowanym okresie	Od początku roku
	1) Liczba pożarów (w tym pożary traw)	ogółem	123	12261
2) Ofiary śmiertelne w pożarach/zaczadzenia			0/0	33/4
3) Osoby ranne w pożarach/zatrute CO			1/0	177/11

UTONIĘCIA		Interwencje pogodowe		WYCHŁODZENIA		ZATRUCIE CO od 01.10.2014 r.	
w ciągu doby	ogółem w roku	w ciągu doby	Ogółem	w ciągu doby	ogółem w roku	w ciągu doby	Ogółem
1	8	---	1032	---	1	---	23

WYKAZ ZGROMADZEŃ PUBLICZNYCH, IMPREZ MASOWYCH I INNYCH WYDARZEŃ planowanych w dniu 06.06.2015 r.

Godziny imprezy	Rodzaj imprezy	Miejsce/Trasa	Organizator	Liczba osób	Uwagi
całodobowo	zgromadzenie	al. Ujazdowskie 1/3, przed gmachem Kancelarii Prezesa Rady Ministrów	osoba prywatna	5-50	wyrażenie protestu "przeciwko antyspołecznej polityce władzy"
całodobowo	zgromadzenie	al. Ujazdowskie 1/3, przed gmachem Kancelarii Prezesa Rady Ministrów	NSZZ "Solidarność" Rolników Indywidualnych	ok. 200	protest przeciwko brakowi realizacji postulatów rolniczych, dotyczących trudnej sytuacji w rolnictwie oraz na poszczególnych rynkach rolnych oraz przeciwko brakowi dialogu społecznego Premier Ewy Kopacz ze środowiskiem rolniczym
8.00-15.00	sportowa	ul. Merliniego 4, Mokotowska Fundacja Warszawianka - Wodny Park	Warszawsko - Mazowiecki Okręgowy Związek Pływacki	200-300	otwarte mistrzostwa w pływaniu okręgu warszawsko-mazowieckiego pt. "Letnie Mistrzostwa Warszawy i Mazowsza"
8.00-16.00	sportowa	trasa biegu ulicami: Hłonda, Ledóchowskiej, chodnik wzdłuż Sejmu Czteroletniego, ścieżka rowerowa i chodnik wzdłuż Al. Rzeczypospolitej	Fundacja Action-Life	1350	"I Bieg Wdzięczności", w tym biegi na dystansie 5 i 10 km. oraz biegi dla dzieci
8.00-20.00	okolicznościowa	ul. Miodowa do ul. Trębackiej - Trakt Królewski (na odcinku zamkniętym dla ruchu kołowego)	Stowarzyszenie Nowy Świat	ok. 300-400	spotkanie rodzinne z okazji Międzynarodowego Dnia Dziecka
17.00-22.00	rozrywkowa	park Górczewski, Amfiteatr Bemowo	Bemowskie Centrum Kultury	700	Orientalny Koktajl

ZAGROŻENIA ŚRODOWISKA

Wyniki pomiarów zanieczyszczeń powietrza za minioną dobę [w µg/m³] na automatycznych stacjach WIOŚ w Warszawie

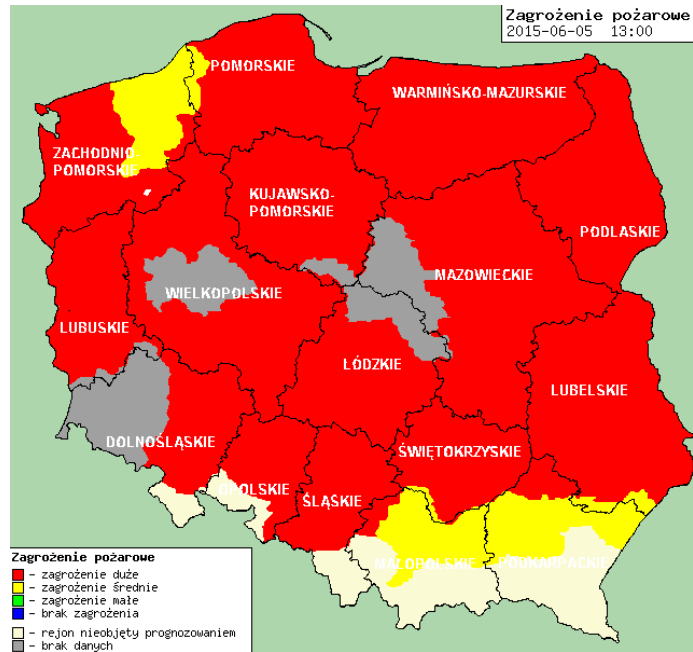
DATA	05-06-2015		< > Kalendarz		Prezentuj dane							
Stacja	PM 10		NO2		CO		O3		SO2-S1		SO2-S24	
	µg/m3	% LV	µg/m3	% LV	µg/m3	% LV	µg/m3	% LV	µg/m3	% LV	µg/m3	% LV
Belsk-IGFPAN			18	8.98	160	1.6	99.3	82.41	17.3	4.94	7	5.58
Granica-KPN			11.5	5.74			107	88.8	5.6	1.6	3.1	2.47
Legionowo-Ze grzyńska			21.3	10.62			110.5	91.7	8.6	2.45	5.7	4.54
Piastów-Pułaskiego			42.9	21.4			118.4	98.26	15.3	4.37	6.7	5.34
Płock-Reja	11.4	22.57	24.3	12.12	216	2.16			4.9	1.4	2.3	1.83
Płock-Gimnazjum			22.1	11.02			82.1	68.13	2.9	0.83	1.8	1.43
Radom-Tochtermana	13.1	25.94	53	26.43	408	4.08	96.4	80	2.4	0.68	1.6	1.27
Siedlce-Konarskiego	9.4	18.61	18.3	9.13	334	3.34	110.2	91.45	1.7	0.49	0.8	0.64
Warszawa-Komunikacyjna	18.4	36.44	69	34.41	342	3.42						
Warszawa-Marszałkowska			71.4	35.61	536	5.36						
Warszawa-Podlesna							100.2	83.15				
Warszawa-Targówek	14.5	28.71	40.8	20.35	371	3.71	81.4	67.55	2.2	0.63	1.3	1.04
Warszawa-Ursynów	9.9	19.6	19.6	9.78			76	63.07	6.3	1.8	4	3.19
Żyrardów-Roosevelta	16.2	32.08	47.6	23.74			105.9	87.88	15.1	4.31	5.8	4.62

Skala jakości powietrza

	PM10 - 1h	PM10 - 24h	NO ₂ - 1h	CO - 8h	O ₃ - 1h	O ₃ - 8h	SO ₂ - 1h	SO ₂ - 24h
Bardzo dobry	0-20	0-20	0-40	0-2000	0-24	0-24	0-70	0-25
Dobry	20-60	20-60	40-120	2000-6000	24-72	24-72	70-210	25-50
Umiarkowany	60-100	60-100	120-200	6000-10000	72-120	72-120	210-350	50-100
Dostateczny	100-140	100-140	200-280	10000-14000	120-168	120-168	350-490	100-125
Zły	140-200	140-200	280-400	>14000	168-240	168-240	490-700	>125
Bardzo zły	>200	>200	>400		>240	>240	>700	

INFORMACJE HYDROLOGICZNO - METEOROLOGICZNE

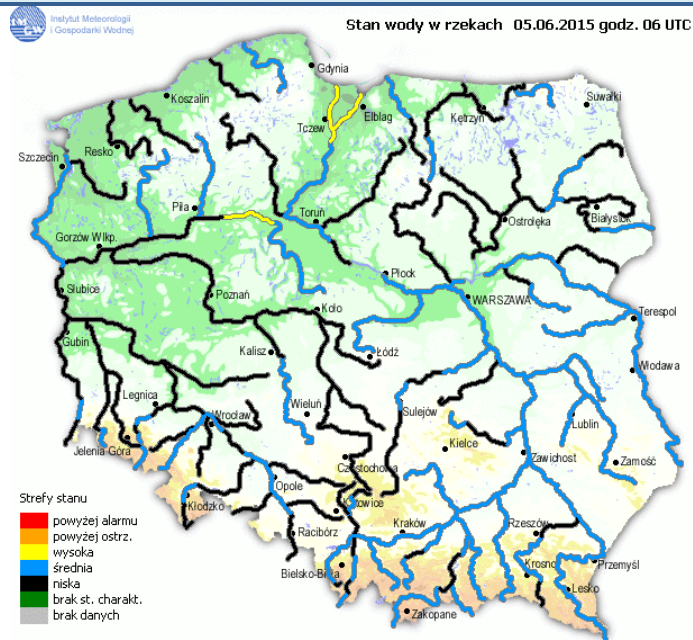
Zagrożenie pożarowe lasów



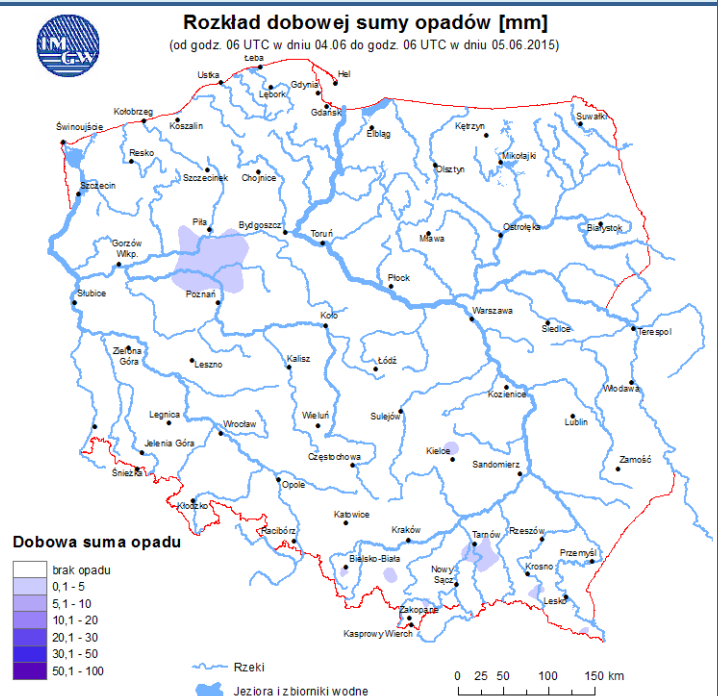
Ostrzeżenia hydro/meteorologiczne

BRAK

Stan wody na głównych rzekach Polski

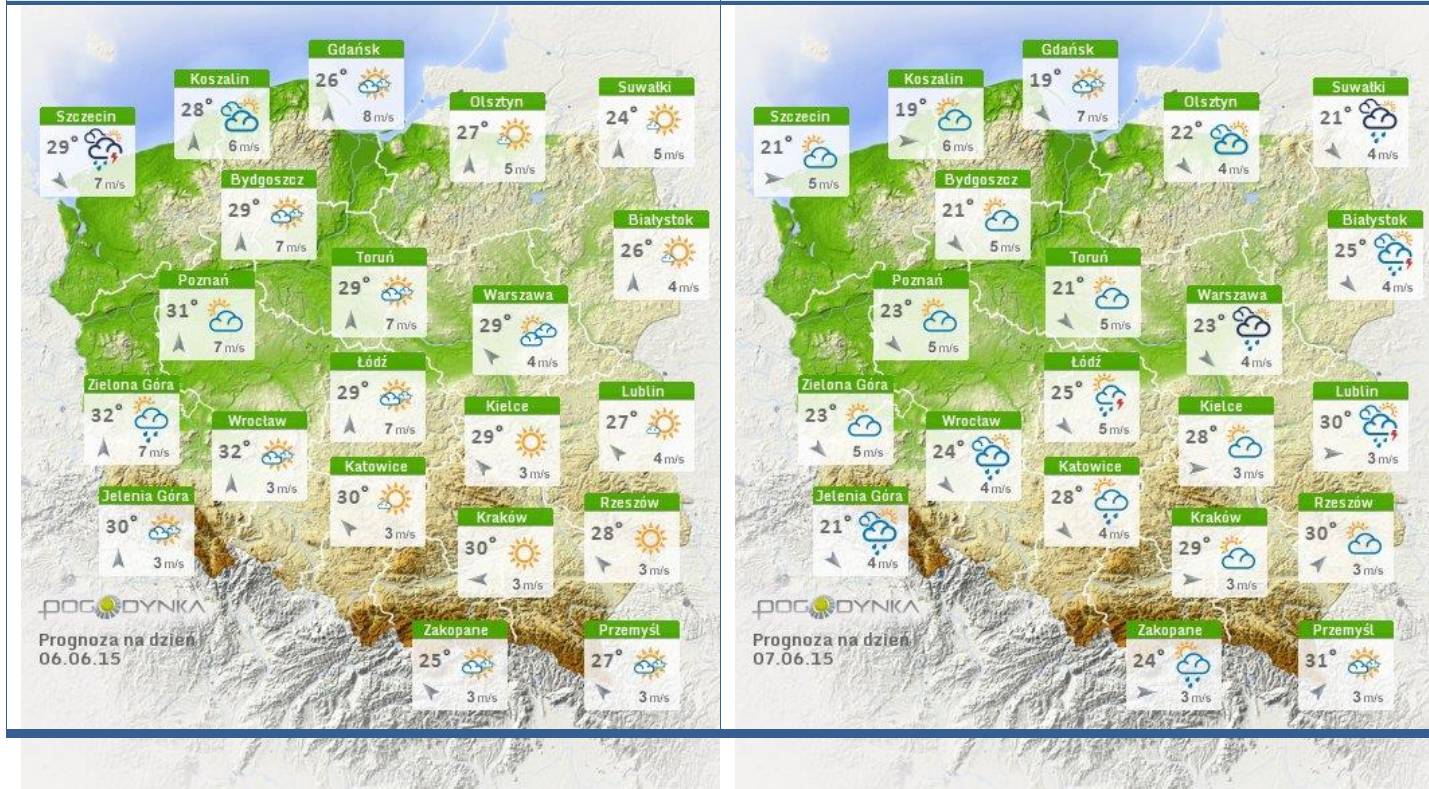


Rozkład dobowej sumy opadów



Prognoza pogody na dziś

Pogoda na jutro

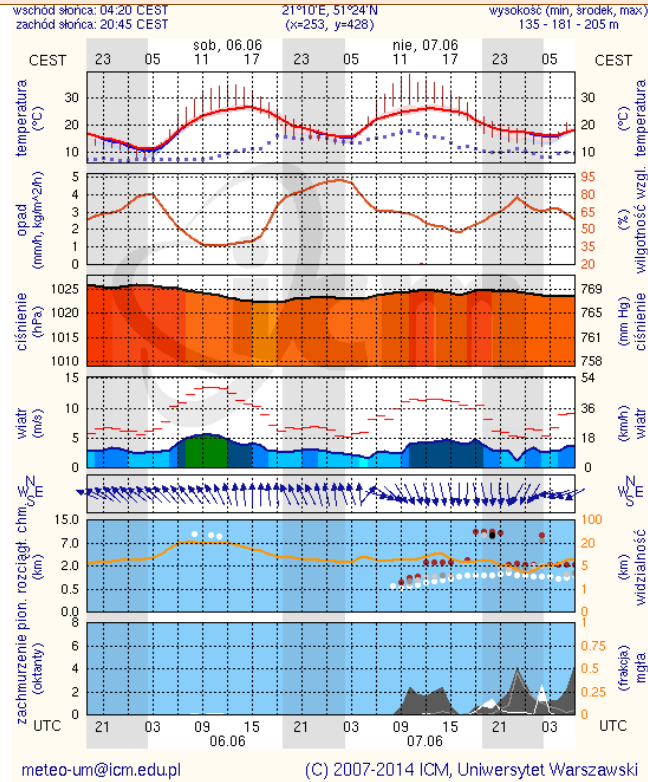
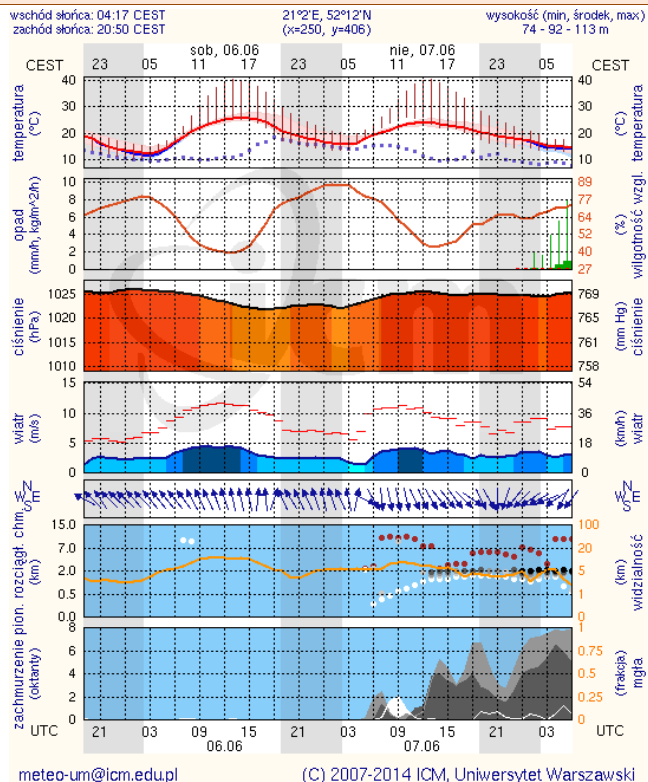


METEOROGRAMY

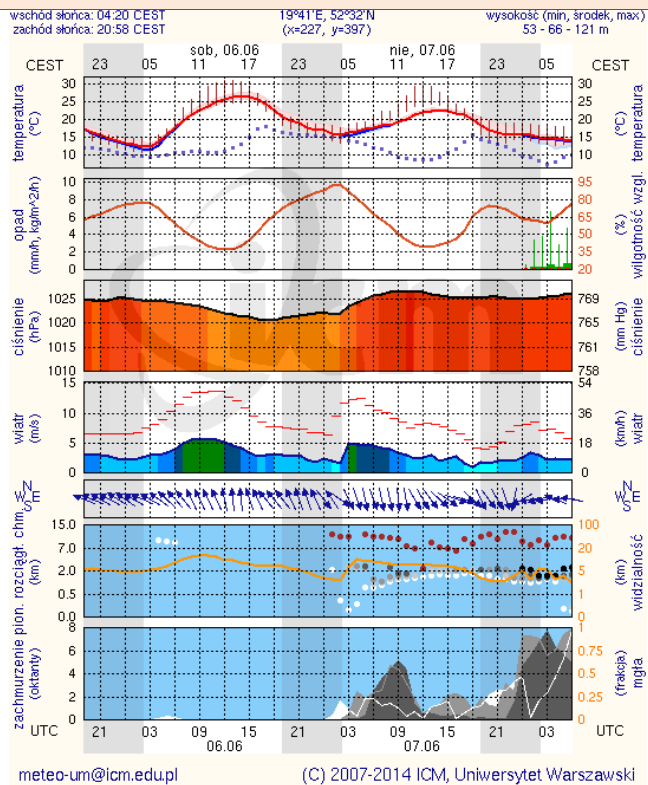
dla głównych miast województwa mazowieckiego:

Warszawa

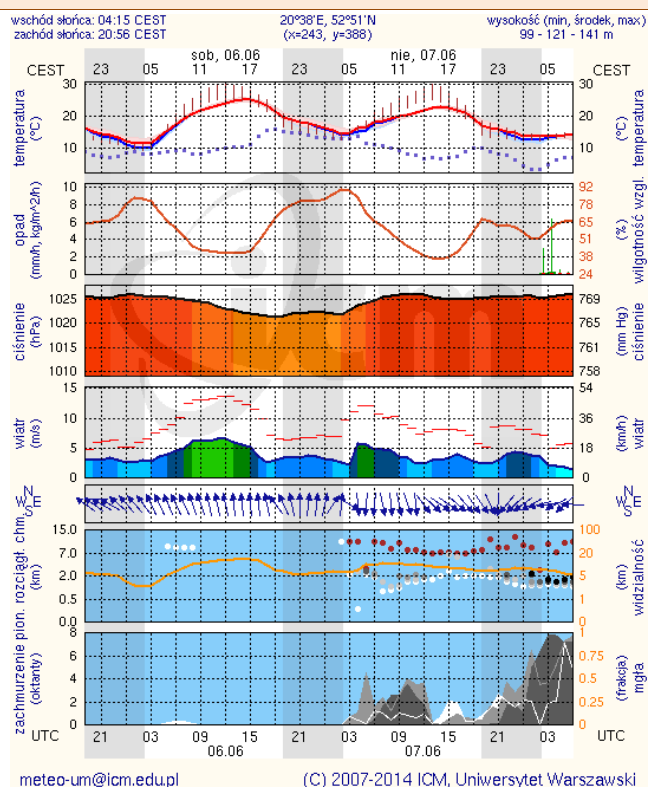
Radom



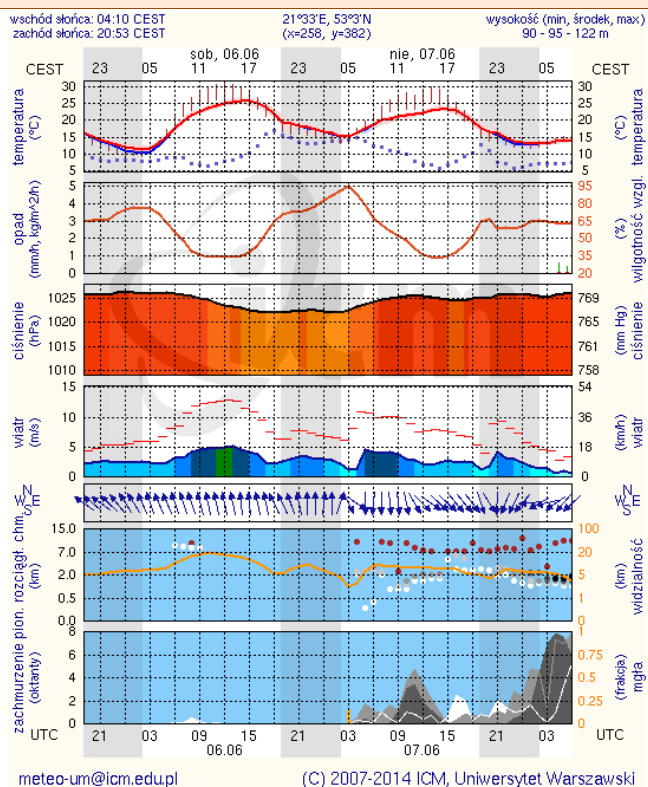
Płock



Ciechanów



Ostrołęka



Siedlce

