

**BIULETYN INFORMACYJNY NR 153/2015**  
za okres od 02.06.2015 r. godz. 8.00 do 03.06.2015 r. do godz. 8.00

środa, 03.06.2015 r.



**Najważniejsze zdarzenia z minionej doby**

1. Stare Żdzary (pow. białobrzegi) – wypadek drogowy na DK-7, jedna osoba zabita i jedna ranna.

**ZESTAWIENIE DANYCH STATYSTYCZNYCH**  
za okres: 02.06 – 03.06.2015 r.

	KOMENDA STOŁECZNA POLICJI		W analizowanym okresie	Od początku roku			
	1) Odnotowano wypadków			5	885		
2) Ofiary śmiertelne w wypadkach drogowych/ kolejowych/ lotniczych			0/0/0	54/7/0			
3) Osoby ranne w wypadkach drogowych/kolejowych/lotniczych			6/0/0	975/1/0			
4) Utonięcia /wychłodzenia			0/0	2/0			
	KOMENDA WOJEWÓDZKA POLICJI		W analizowanym okresie	Od początku roku			
	1) Odnotowano wypadków	Ogółem	7	736			
2) Ofiary śmiertelne w wypadkach drogowych/ kolejowych/ lotniczych			2/0/0	95/3/1			
3) Osoby ranne w wypadkach drogowych/kolejowych/lotniczych			6/0/0	862/2/2			
4) Utonięcia /wychłodzenia			0/0	5/1			
	KOMENDA WOJEWÓDZKA PAŃSTWOWEJ STRAŻY POŻARNEJ		W analizowanym okresie	Od początku roku			
	1) Liczba pożarów (w tym pożary traw)	ogółem	106	11916			
2) Ofiary śmiertelne w pożarach/zaczadzenia			0/0	32/4			
3) Osoby ranne w pożarach/zatrute CO			3/0	175/11			
UTONIĘCIA		Interwencje pogodowe		WYCHŁODZENIA		ZATRUCIE CO od 01.10.2014 r.	
w ciągu doby	ogółem w roku	w ciągu doby	Ogółem	w ciągu doby	ogółem w roku	w ciągu doby	Ogółem
---	7	---	1032	---	1	---	23

WYKAZ ZGROMADZEŃ PUBLICZNYCH, IMPREZ MASOWYCH I INNYCH WYDARZEŃ planowanych w dniu 03.06.2015 r.

Godziny imprezy	Rodzaj imprezy	Miejsce/Trasa	Organizator	Liczba osób	Uwagi
całodobowo	zgromadzenie	al. Ujazdowskie 1/3, przed gmachem Kancelarii Prezesa Rady Ministrów	osoba prywatna	5-50	wyrażenie protestu "przeciwko antyspołecznej polityce władzy"
całodobowo	zgromadzenie	al. Ujazdowskie 1/3, przed gmachem Kancelarii Prezesa Rady Ministrów	NSZZ "Solidarność" Rolników Indywidualnych	ok. 200	protest przeciwko brakowi realizacji postulatów rolniczych, dotyczących trudnej sytuacji w rolnictwie oraz na poszczególnych rynkach rolnych oraz przeciwko brakowi dialogu społecznego Premier Ewy Kopacz ze środowiskiem rolniczym
całodobowo	konferencja	ul. Królewska 11 - hotel Sofitel	OBWE Biuro Instytucji Demokratycznych i Praw Człowieka	ok. 200	międzynarodowa konferencja OSCE/ODIHR, na temat roli instytucji praw człowieka w promowaniu i praktykowaniu praw człowieka w rejonie OBWE. W konferencji uczestniczą przedstawiciele 50 krajów członkowskich OBWE

## ZAGROŻENIA ŚRODOWISKA

Wyniki pomiarów zanieczyszczeń powietrza za minioną dobę [w µg/m<sup>3</sup>] na automatycznych stacjach WIOŚ w Warszawie

DATA: 02-06-2015 < > Kalendarz Prezentuj dane

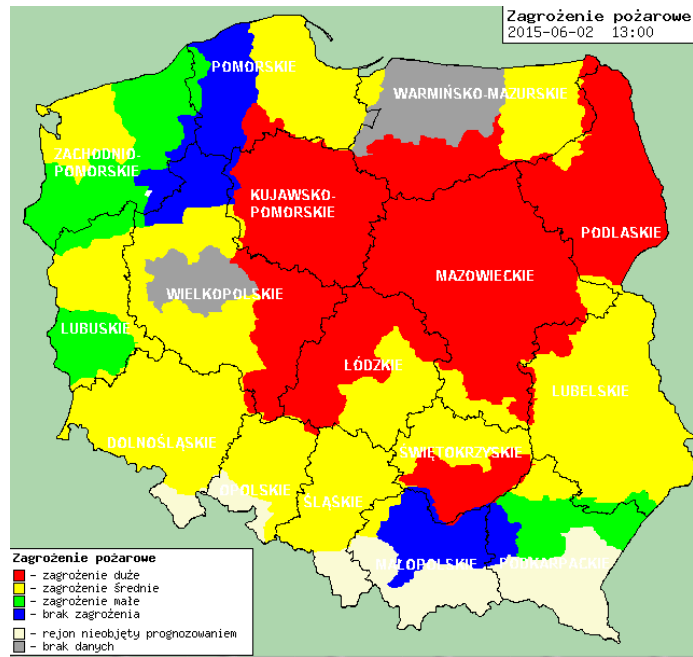
Stacja	PM10		NO2		CO		O3		SO2-S1		SO2-S24	
	µg/m3	% LV	µg/m3	% LV	µg/m3	% LV	µg/m3	% LV	µg/m3	% LV	µg/m3	% LV
Belsk-JGFPAN			17.4	8.68	298	2.98	106.5	88.38	17.3	4.94	9.2	7.33
Granica-KPN			36.2	18.05			98	81.33	4	1.14	2.3	1.83
Legionowo-Zegrzyńska			45.1	22.49			93.8	77.84	7.1	2.03	5.3	4.22
Piastów-wPułaskiego			32.8	16.36			108.2	89.79	11.5	3.28	6.5	5.18
Płock-Reja	14.1	27.92	23.9	11.92	520	5.2			17.3	4.94	3.7	2.95
Płock-Gimnazjum			22.3	11.12	331	3.31	74.9	62.16	133.4	38.06	16.3	12.99
Radom-Tochtemana	21.6	42.77	36.5	18.2	567	5.67	105.1	87.22	5.7	1.63	2.9	2.31
Siedlce-Konarskiego	19.2	38.02	18.6	9.28	412	4.12	121.1	100.5	6.9	1.97	2.3	1.83
Warszawa-Komunikacyjna	38.1	75.45	130.3	64.99	769	7.69						
Warszawa-Marszałkowska			66	32.92	632	6.32						
Warszawa-Podlesna							89.4	74.19				
Warszawa-Targówek	22.6	44.75	48.6	24.24	532	5.32	66.5	55.19	3.1	0.88	2.1	1.67
Warszawa-Ursynów	19.4	38.42	40.9	20.4			74.9	62.16	10.6	3.02	6.2	4.94
Żyrardów-Roosevelta	15.4	30.5	22.1	11.02			96	79.67	7.2	2.05	6	4.78

### Skala jakości powietrza

	PM10 - 1h	PM10 - 24h	NO <sub>2</sub> - 1h	CO - 8h	O <sub>3</sub> - 1h	O <sub>3</sub> - 8h	SO <sub>2</sub> - 1h	SO <sub>2</sub> - 24h
Bardzo dobry	0-20	0-20	0-40	0-2000	0-24	0-24	0-70	0-25
Dobry	20-60	20-60	40-120	2000-6000	24-72	24-72	70-210	25-50
Umiarkowany	60-100	60-100	120-200	6000-10000	72-120	72-120	210-350	50-100
Dostateczny	100-140	100-140	200-280	10000-140000	120-168	120-168	350-490	100-125
Zły	140-200	140-200	280-400	>140000	168-240	168-240	490-700	>125
Bardzo zły	>200	>200	>400		>240	>240	>700	

# INFORMACJE HYDROLOGICZNO - METEOROLOGICZNE

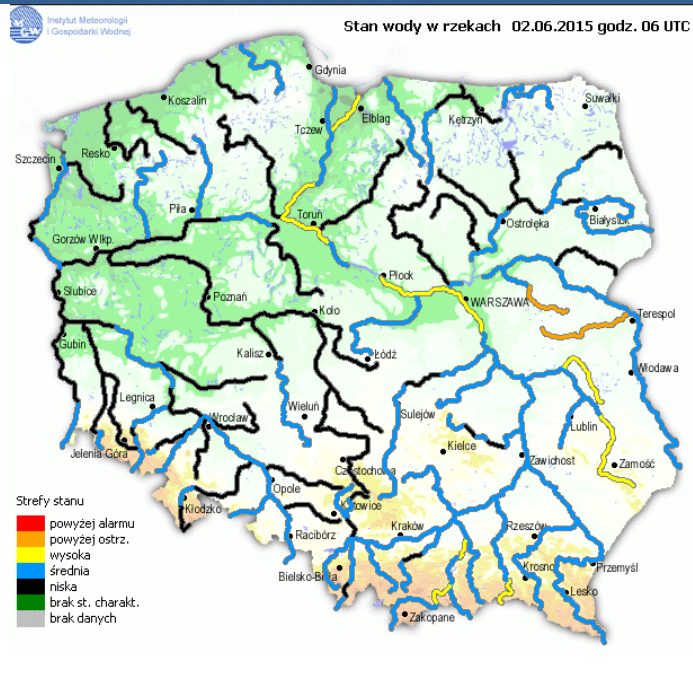
## Zagrożenie pożarowe lasów



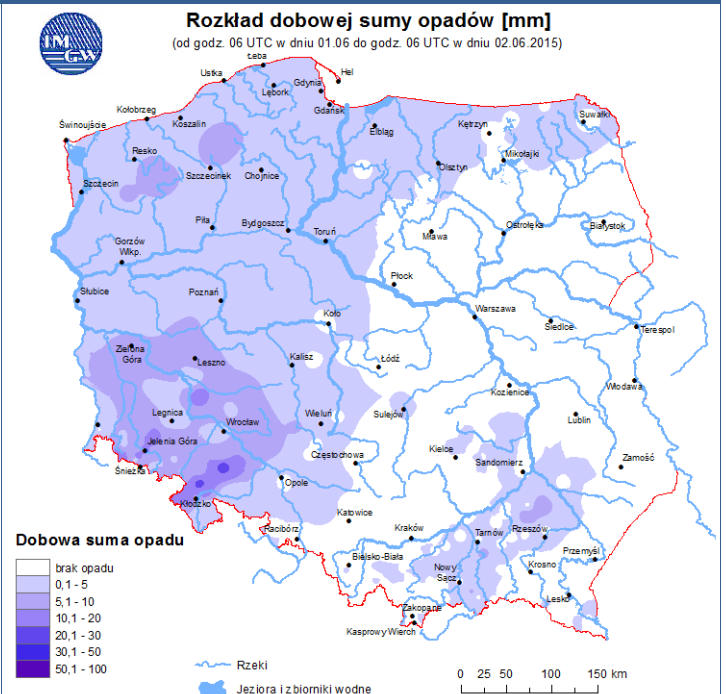
## Ostrzeżenia hydro/meteorologiczne

**BRAK**

## Stan wody na głównych rzekach Polski



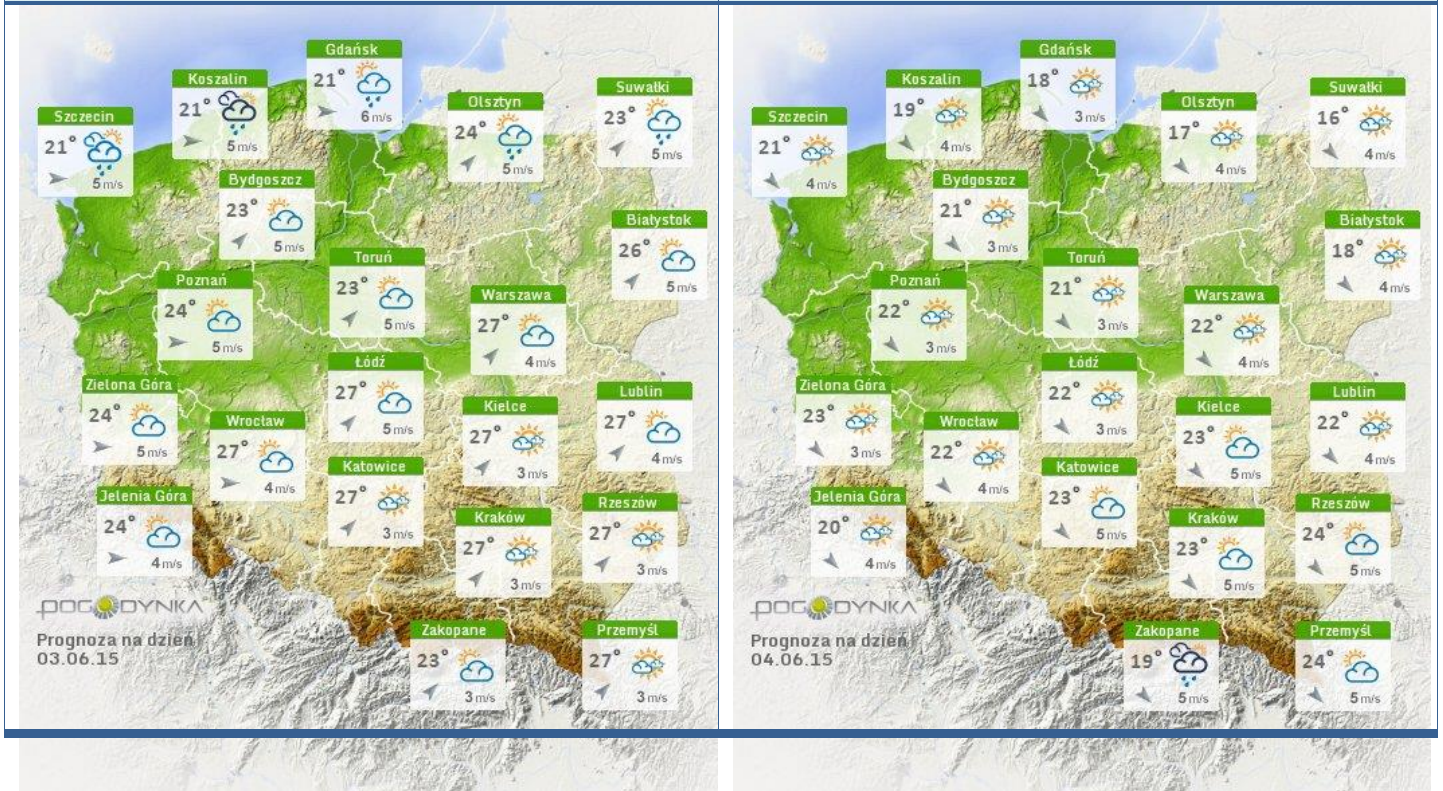
## Rozkład dobowej sumy opadów





## Prognoza pogody na dziś

## Pogoda na jutro

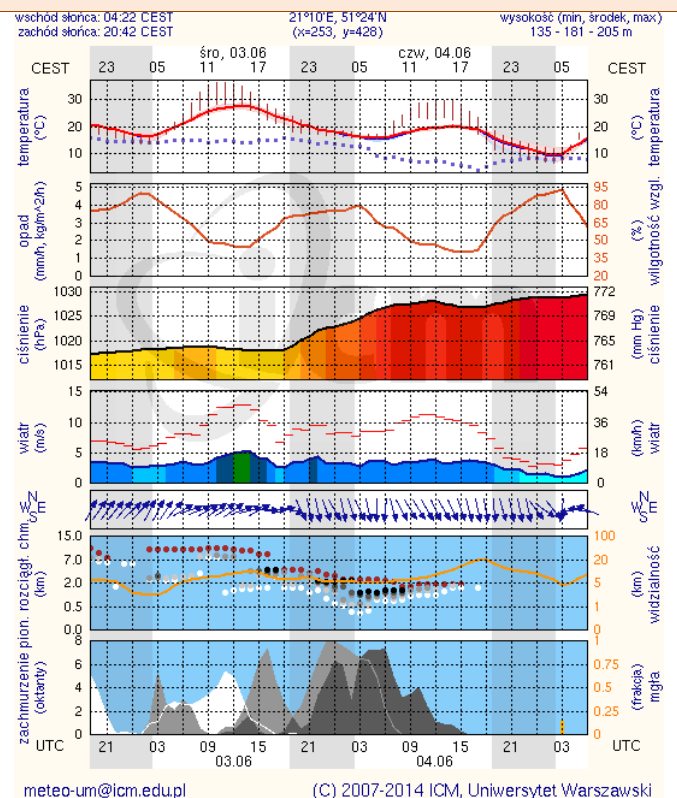
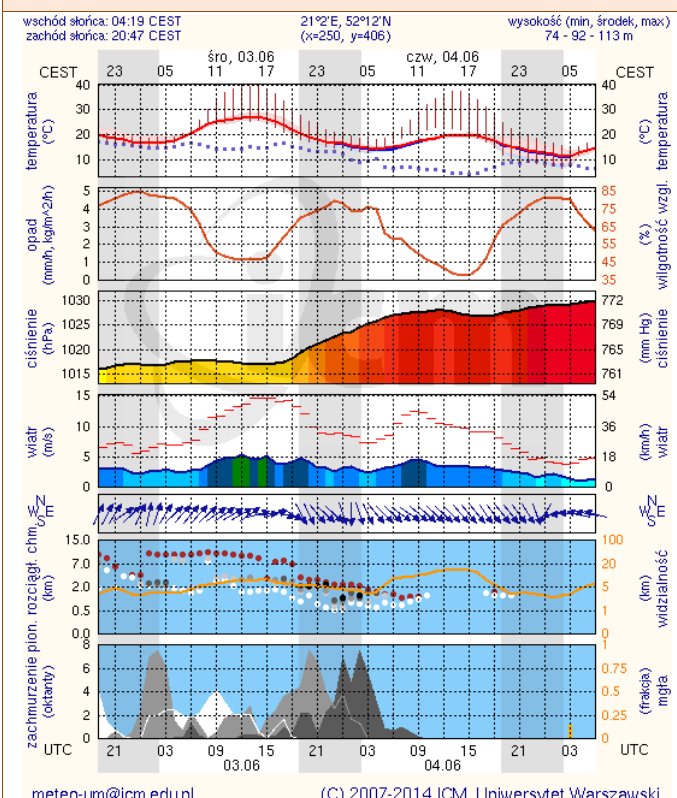


## METEOROGRAMY

dla głównych miast województwa mazowieckiego:

### Warszawa

### Radom



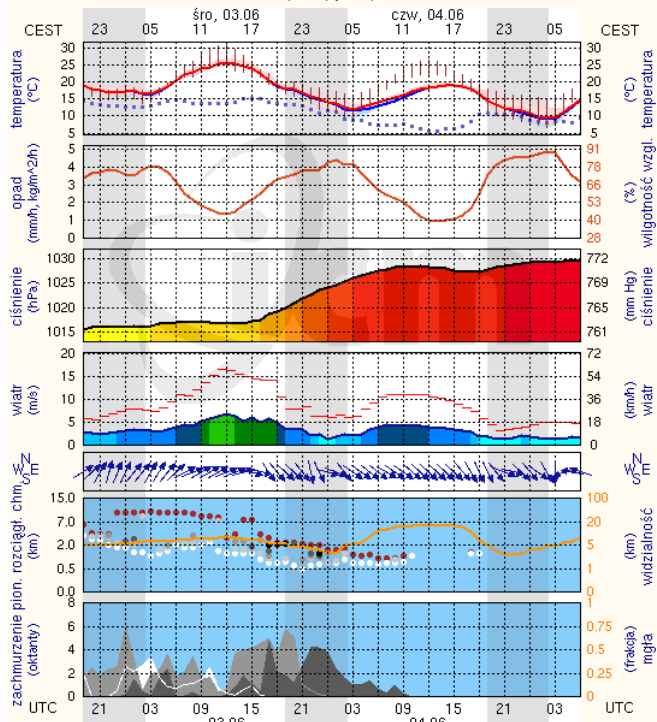
WOJEWODZKIE CENTRUM ZARZĄDZANIA KRYZYSOWEGO

Plac Bankowy 3/5, 00-950 Warszawa, tel.: (22) 595-13-00; 595-13-01; 987; fax.: (22) 620-19-40; 695-63-53;

[www.mazowieckie.pl](http://www.mazowieckie.pl)

## Płock

wschód słońca: 04:22 CEST      19°41'E, 52°32'N      wysokość (min, środek, max)  
zachód słońca: 20:54 CEST      (x=227, y=397)      53 - 66 - 121 m

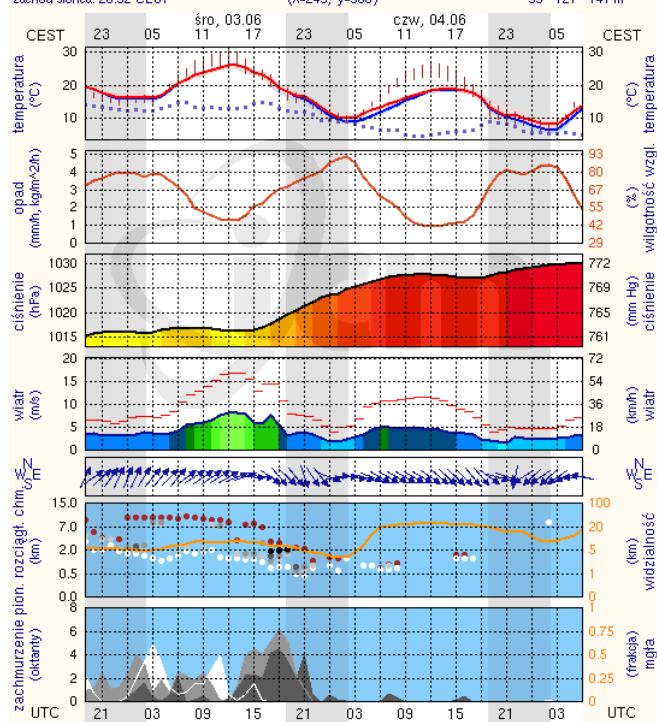


meteo-um@icm.edu.pl

(C) 2007-2014 ICM, Uniwersytet Warszawski

## Ciechanów

wschód słońca: 04:17 CEST      20°38'E, 52°51'N      wysokość (min, środek, max)  
zachód słońca: 20:52 CEST      (x=243, y=388)      99 - 121 - 141 m

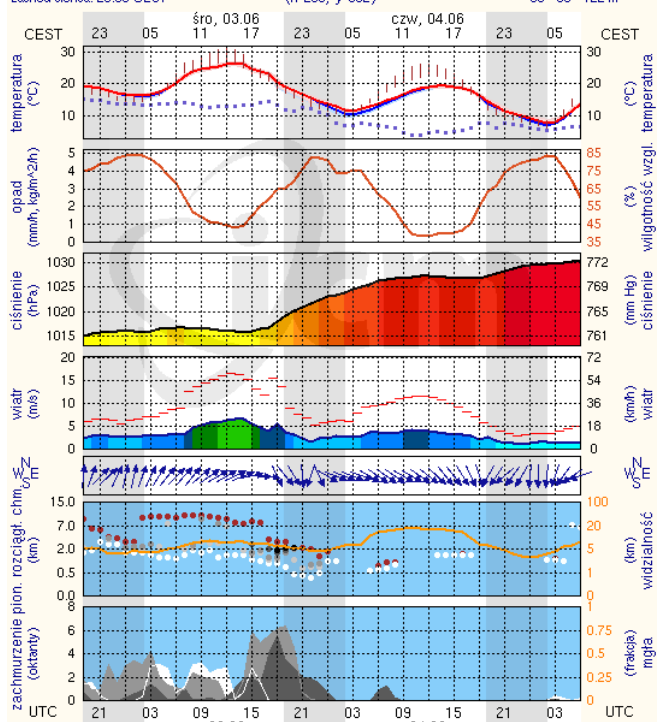


meteo-um@icm.edu.pl

(C) 2007-2014 ICM, Uniwersytet Warszawski

## Ostrołęka

wschód słońca: 04:12 CEST      21°33'E, 53°03'N      wysokość (min, środek, max)  
zachód słońca: 20:50 CEST      (x=258, y=382)      90 - 95 - 122 m

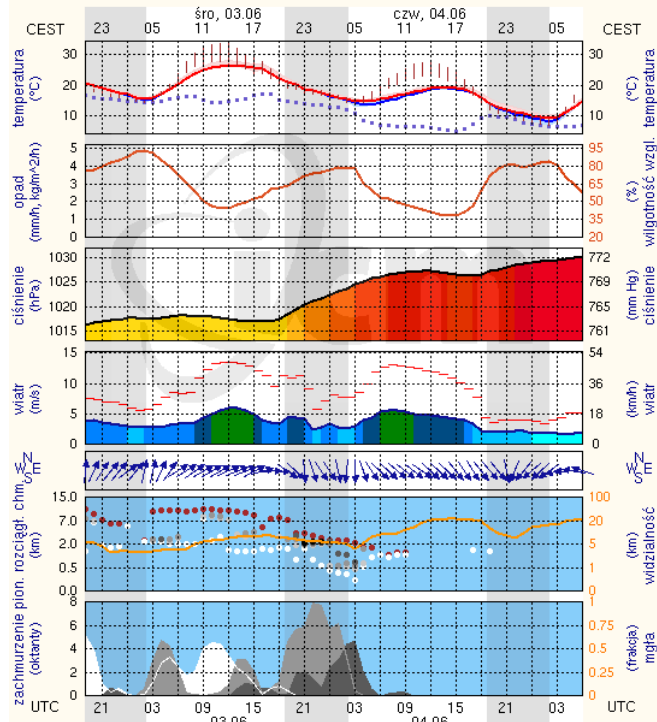


meteo-um@icm.edu.pl

(C) 2007-2014 ICM, Uniwersytet Warszawski

## Siedlce

wschód słońca: 04:14 CEST      22°16'E, 52°10'N      wysokość (min, środek, max)  
zachód słońca: 20:42 CEST      (x=271, y=406)      149 - 164 - 183 m



meteo-um@icm.edu.pl

(C) 2007-2014 ICM, Uniwersytet Warszawski