

BIULETYN INFORMACYJNY NR 152/2015
za okres od 01.06.2015 r. godz. 8.00 do 02.06.2015 r. do godz. 8.00

wtorek, 02.06.2015 r.



Najważniejsze zdarzenia z minionej doby

1. **Górki Grubaki** pow. węgrowski – pożar, budynku, jedna ofiara śmiertelna.
2. **Halinów** pow. miński – wypadek 2 pojazdów, 6 osób rannych.

ZESTAWIENIE DANYCH STATYSTYCZNYCH
za okres: 01.06 – 02.06.2015 r.

	KOMENDA STOŁECZNA POLICJI		W analizowanym okresie	Od początku roku			
	1) Odnotowano wypadków			7	880		
2) Ofiary śmiertelne w wypadkach drogowych/ kolejowych/ lotniczych			0/0/0	54/7/0			
3) Osoby ranne w wypadkach drogowych/kolejowych/lotniczych			13/0/0	969/1/0			
4) Utonięcia /wychłodzenia			0/0	2/0			
	KOMENDA WOJEWÓDZKA POLICJI		W analizowanym okresie	Od początku roku			
	1) Odnotowano wypadków	Ogółem	2	729			
2) Ofiary śmiertelne w wypadkach drogowych/ kolejowych/ lotniczych			0/0/0	93/3/1			
3) Osoby ranne w wypadkach drogowych/kolejowych/lotniczych			1/0/0	856/2/2			
4) Utonięcia /wychłodzenia			0/0	5/1			
	KOMENDA WOJEWÓDZKA PAŃSTWOWEJ STRAŻY POŻARNEJ		W analizowanym okresie	Od początku roku			
	1) Liczba pożarów (w tym pożary traw)	ogółem	70	11810			
2) Ofiary śmiertelne w pożarach/zaczadzenia			1/0	32/4			
3) Osoby ranne w pożarach/zatrute CO			2/0	172/11			
UTONIĘCIA		Interwencje pogodowe		WYCHŁODZENIA		ZATRUCIE CO od 01.10.2014 r.	
w ciągu doby	ogółem w roku	w ciągu doby	Ogółem	w ciągu doby	ogółem w roku	w ciągu doby	Ogółem
---	7	---	1032	---	1	---	23

WYKAZ ZGROMADZEŃ PUBLICZNYCH, IMPREZ MASOWYCH I INNYCH WYDARZEŃ planowanych w dniu 02.06.2015 r.

Godziny imprezy	Rodzaj imprezy	Miejsce/Trasa	Organizator	Liczba osób	Uwagi
całodobowo	zgromadzenie	al. Ujazdowskie 1/3, przed gmachem Kancelarii Prezesa Rady Ministrów	osoba prywatna	5-50	wyrażenie protestu "przeciwko antyspołecznej polityce władzy"
całodobowo	zgromadzenie	al. Ujazdowskie 1/3, przed gmachem Kancelarii Prezesa Rady Ministrów	NSZZ "Solidarność" Rolników Indywidualnych	ok. 200	protest przeciwko brakowi realizacji postulatów rolniczych, dotyczących trudnej sytuacji w rolnictwie oraz na poszczególnych rynkach rolnych oraz przeciwko brakowi dialogu społecznego Premier Ewy Kopacz ze środowiskiem rolniczym
całodobowo	konferencja	ul. Królewska 11 - hotel Sofitel	OBWE Biuro Instytucji Demokratycznych i Praw Człowieka	ok. 200	międzynarodowa konferencja OSCE/ODIHR, na temat roli instytucji praw człowieka w promowaniu i praktykowaniu praw człowieka w rejonie OBWE, w konferencji będą uczestniczyć przedstawiciele 50 krajów członkowskich OBWE

ZAGROŻENIA ŚRODOWISKA

Wyniki pomiarów zanieczyszczeń powietrza za minioną dobę [w µg/m³] na automatycznych stacjach WIOŚ w Warszawie

DATA: 01-06-2015 < > Kalendarz Prezentuj dane

Stacja	PM 10		NO2		CO		O3		SO2-S1		SO2-S24	
	µg/m3	% LV	µg/m3	% LV	µg/m3	% LV	µg/m3	% LV	µg/m3	% LV	µg/m3	% LV
Belsk-IGFPAN			22.9	11.42	306	3.06	106.7	88.55	9.5	2.71	7.7	6.14
Granica-KPN			26.7	13.32			113.5	94.19	10.5	3	3.9	3.11
Legionowo-Ze grzyńska			44	21.95			107.3	89.05	14	3.99	9.1	7.25
Piastów-Pułaskiego			34.8	17.36			118.9	98.67	10.7	3.05	6.9	5.5
Płock-Reja	14.3	28.32	62.8	31.32	526	5.26			15	4.28	2.3	1.83
Płock-Gimnazjum			36	17.96	337	3.37	75.3	62.49	233.1	66.5	16.5	13.15
Radom-Tochtermana	18.1	35.84	81.1	40.45	507	5.07	106.1	88.05	3.9	1.11	2.5	1.99
Siedlce-Konarskiego	17.8	35.25	38	18.95	374	3.74	105.4	87.47	2	0.57	1.3	1.04
Warszawa-Komunikacyjna	31	61.39	136.7	68.18	782	7.82						
Warszawa-Marszałkowska			85.6	42.69	630	6.3						
Warszawa-Podlesna							93.3	77.43				
Warszawa-Targówek	21.8	43.17	71.2	35.51	735	7.35	91.6	76.02	6.1	1.74	3.2	2.55
Warszawa-Ursynów	14.5	28.71	36.5	18.2			75.5	62.66	7.8	2.23	5.6	4.46
Żyrardów-Roosevelta	13.7	27.13	31.2	15.56			110.3	91.54	13.1	3.74	7	5.58

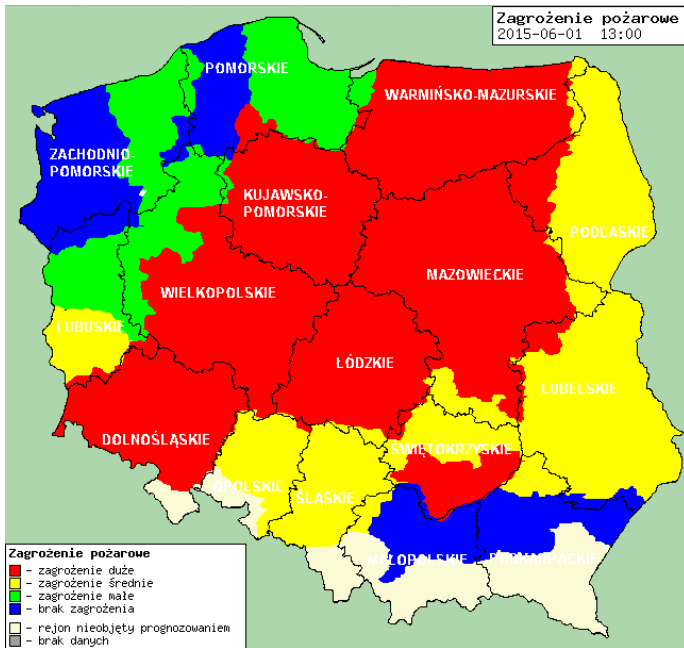
Skala jakości powietrza

	PM10 - 1h	PM10 - 24h	NO ₂ - 1h	CO - 8h	O ₃ - 1h	O ₃ - 8h	SO ₂ - 1h	SO ₂ - 24h
Bardzo dobry	0-20	0-20	0-40	0-2000	0-24	0-24	0-70	0-25
Dobry	20-60	20-60	40-120	2000-6000	24-72	24-72	70-210	25-50
Umiarkowany	60-100	60-100	120-200	6000-10000	72-120	72-120	210-350	50-100
Dostateczny	100-140	100-140	200-280	10000-140000	120-168	120-168	350-490	100-125
Zły	140-200	140-200	280-400	>140000	168-240	168-240	490-700	>125
Bardzo zły	>200	>200	>400		>240	>240	>700	

INFORMACJE HYDROLOGICZNO - METEOROLOGICZNE

Zagrożenie pożarowe lasów

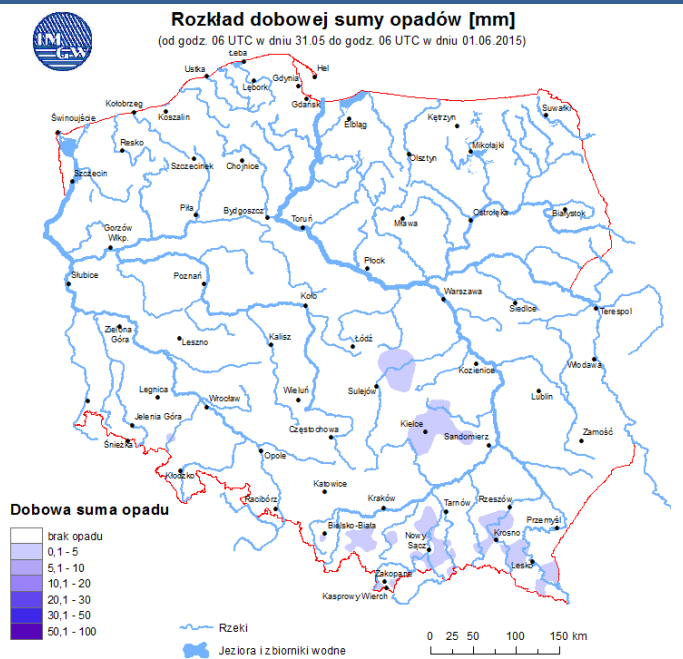
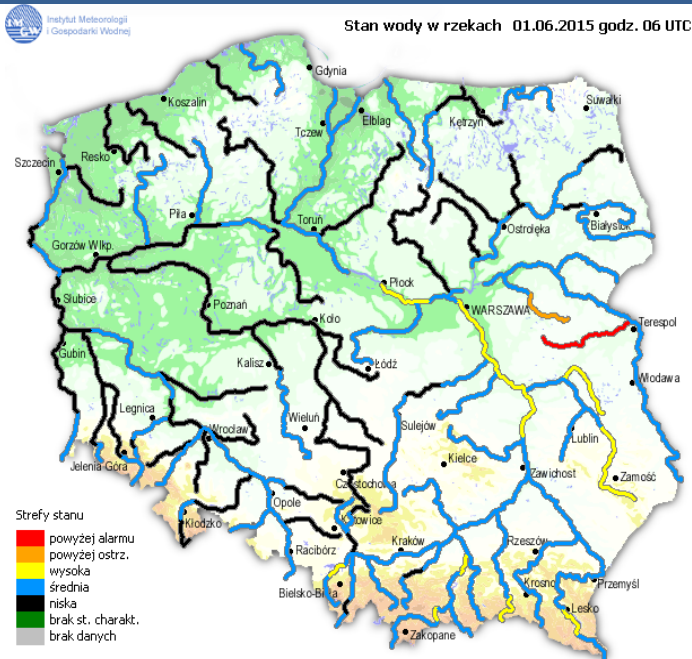
Ostrzeżenia hydro/meteorologiczne



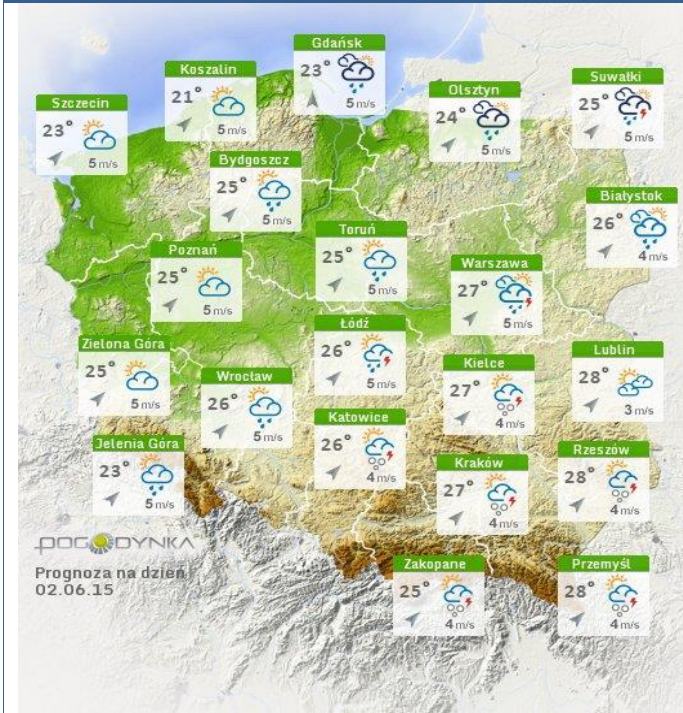
BRAK

Stan wody na głównych rzekach Polski

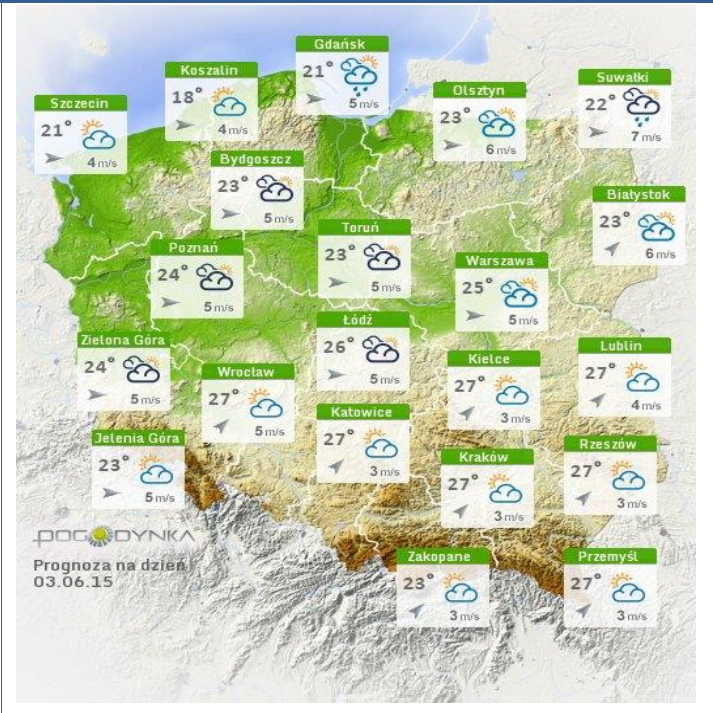
Rozkład dobowej sumy opadów



Prognoza pogody na dziś



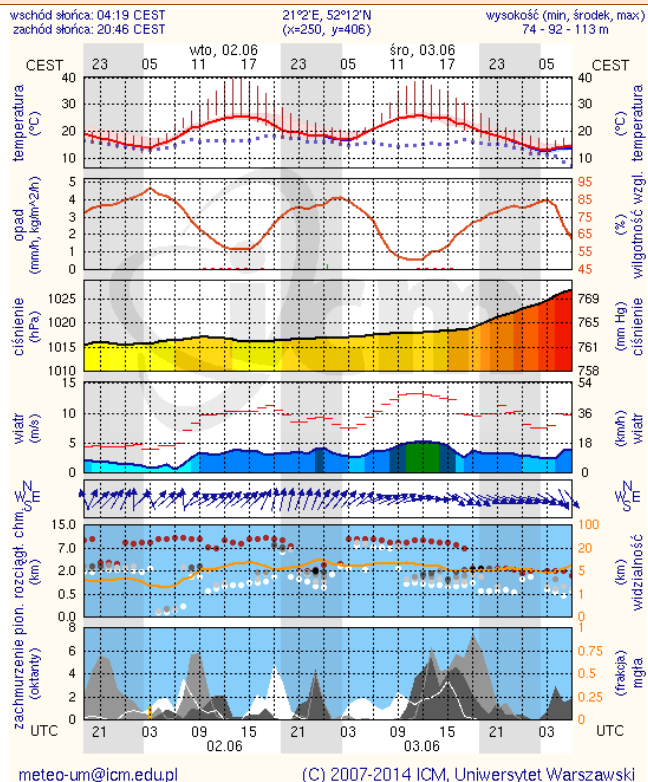
Pogoda na jutro



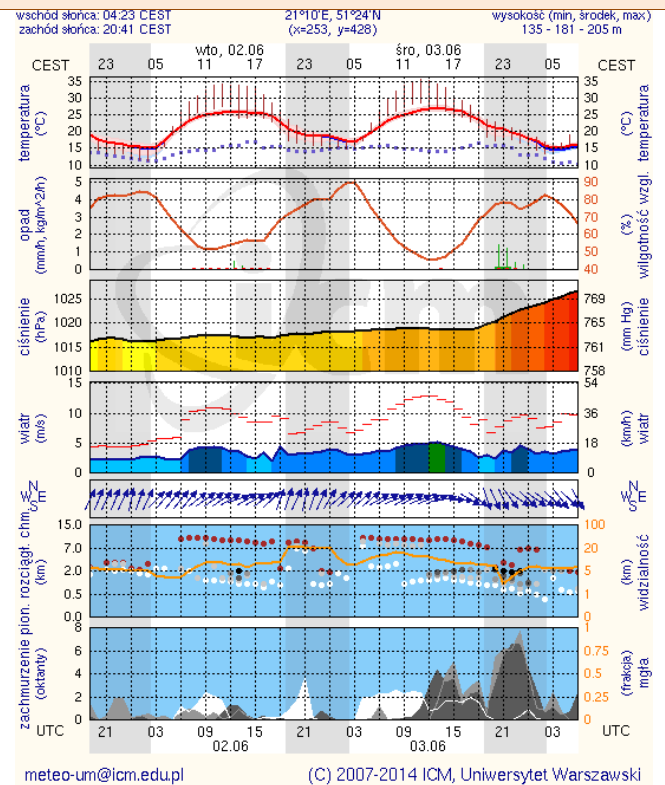
METEOROGRAMY

dla głównych miast województwa mazowieckiego:

Warszawa

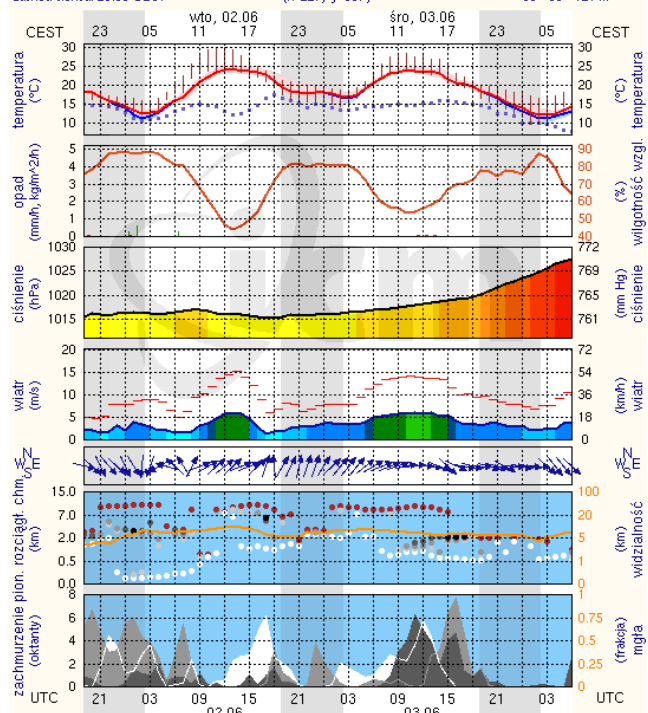


Radom



Płock

wschód słońca: 04:23 CEST 19°41'E, 52°32'N wysokość (min, środek, max)
zachód słońca: 20:53 CEST (x=227, y=397) 53 - 66 - 121 m

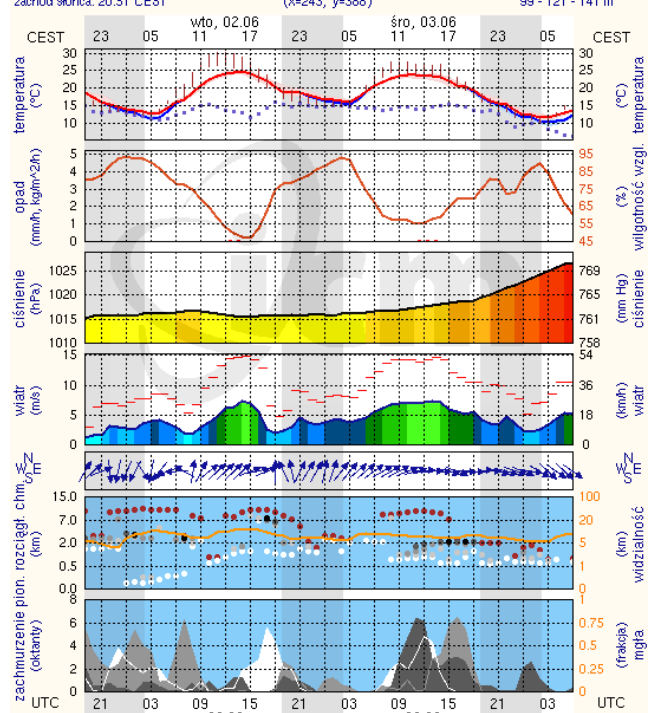


meteo-um@icm.edu.pl

(C) 2007-2014 ICM, Uniwersytet Warszawski

Ciechanów

wschód słońca: 04:17 CEST 20°38'E, 52°51'N wysokość (min, środek, max)
zachód słońca: 20:51 CEST (x=243, y=388) 99 - 121 - 141 m

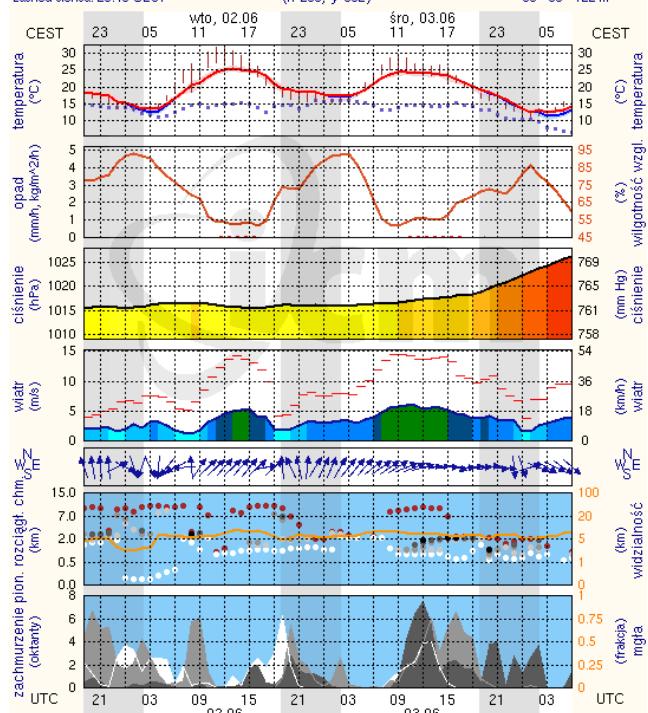


meteo-um@icm.edu.pl

(C) 2007-2014 ICM, Uniwersytet Warszawski

Ostrołęka

wschód słońca: 04:13 CEST 21°33'E, 53°03'N wysokość (min, środek, max)
zachód słońca: 20:49 CEST (x=258, y=382) 90 - 95 - 122 m

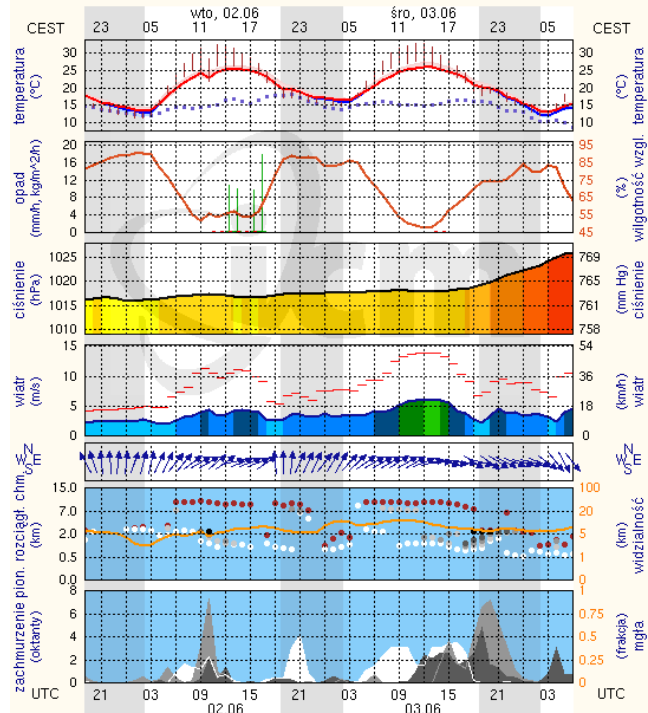


meteo-um@icm.edu.pl

(C) 2007-2014 ICM, Uniwersytet Warszawski

Siedlce

wschód słońca: 04:15 CEST 22°16'E, 52°10'N wysokość (min, środek, max)
zachód słońca: 20:41 CEST (x=271, y=406) 149 - 164 - 183 m



meteo-um@icm.edu.pl

(C) 2007-2014 ICM, Uniwersytet Warszawski