



BIULETYN INFORMACYJNY NR 151/2015
za okres od 31.05.2015 r. godz. 8.00 do 01.06.2015 r. do godz. 8.00

poniedziałek 01.06.2015 r.

Najważniejsze zdarzenia z minionej doby



Nie odnotowano istotnych zdarzeń.

ZESTAWIENIE DANYCH STATYSTYCZNYCH
za okres: 31.05 – 01.06.2015 r.

	KOMENDA STOŁECZNA POLICJI		W analizowanym okresie	Od początku roku
	1) Odnotowano wypadków		4	873
2) Ofiary śmiertelne w wypadkach drogowych/ kolejowych/ lotniczych		0/0/0	54/7/0	
3) Osoby ranne w wypadkach drogowych/kolejowych/lotniczych		5/0/0	956/1/0	
4) Utonięcia /wychłodzenia		0/0	2/0	
	KOMENDA WOJEWÓDZKA POLICJI		W analizowanym okresie	Od początku roku
	1) Odnotowano wypadków	Ogółem	4	727
2) Ofiary śmiertelne w wypadkach drogowych/ kolejowych/ lotniczych		0/0/0	93/3/1	
3) Osoby ranne w wypadkach drogowych/kolejowych/lotniczych		6/0/0	855/2/2	
4) Utonięcia /wychłodzenia		0/0	5/1	
	KOMENDA WOJEWÓDZKA PAŃSTWOWEJ STRAŻY POŻARNEJ		W analizowanym okresie	Od początku roku
	1) Liczba pożarów (w tym pożary traw)	ogółem	50	11740
2) Ofiary śmiertelne w pożarach/zaczadzenia		0/0	31/4	
3) Osoby ranne w pożarach/zatrute CO		0/0	170/11	

UTONIĘCIA		Interwencje pogodowe		WYCHŁODZENIA		ZATRUCIE CO od 01.10.2014 r.	
w ciągu doby	ogółem w roku	w ciągu doby	Ogółem	w ciągu doby	ogółem w roku	w ciągu doby	Ogółem
---	7	---	1032	---	1	---	23

WYKAZ ZGROMADZEŃ PUBLICZNYCH, IMPREZ MASOWYCH I INNYCH WYDARZEŃ planowanych w dniu 01.06.2015 r.

Godziny imprezy	Rodzaj imprezy	Miejsce/Trasa	Organizator	Liczba osób	Uwagi
całodobowo	zgromadzenie	al. Ujazdowskie 1/3, przed gmachem Kancelarii Prezesa Rady Ministrów	osoba prywatna	5-50	wyrażenie protestu "przeciwko antyspołecznej polityce władzy"
całodobowo	zgromadzenie	al. Ujazdowskie 1/3, przed gmachem Kancelarii Prezesa Rady Ministrów	NSZZ "Solidarność" Rolników Indywidualnych	ok. 200	protest przeciwko brakowi realizacji postulatów rolniczych, dotyczących trudnej sytuacji w rolnictwie oraz na poszczególnych rynkach rolnych oraz przeciwko brakowi dialogu społecznego Premier Ewy Kopacz ze środowiskiem rolniczym
12.00-13.00	okolicznościowa	ul. Koszykowej 20, przed kamienicą	Gabinet Prezydenta m.st. Warszawy	ok. 200	uroczystość odsłonięcia tablicy upamiętniającej księdza Jana Twardowskiego, z udziałem Prezydenta m.st. Warszawy - po zakończeniu uroczystości uczestnicy przeniosą się na teren podwórka kamienicy celem obejrzenia wystawy okolicznościowej
17.00-19.30	zgromadzenie	Rondo Dmowskiego, przed wejściem do metra "Centrum"	osoba prywatna	ok. 15	wyrażenie sprzeciwu wobec obowiązywania w Polsce prawa zezwalającego na zabijanie dzieci nienarodzonych oraz popierania go przez polskich polityków, organizator planuje zbieranie podpisów pod obywatelskim projektem ustawy "Stop aborcji"

ZAGROŻENIA ŚRODOWISKA

Wyniki pomiarów zanieczyszczeń powietrza za minioną dobę [w µg/m³] na automatycznych stacjach WIOŚ w Warszawie

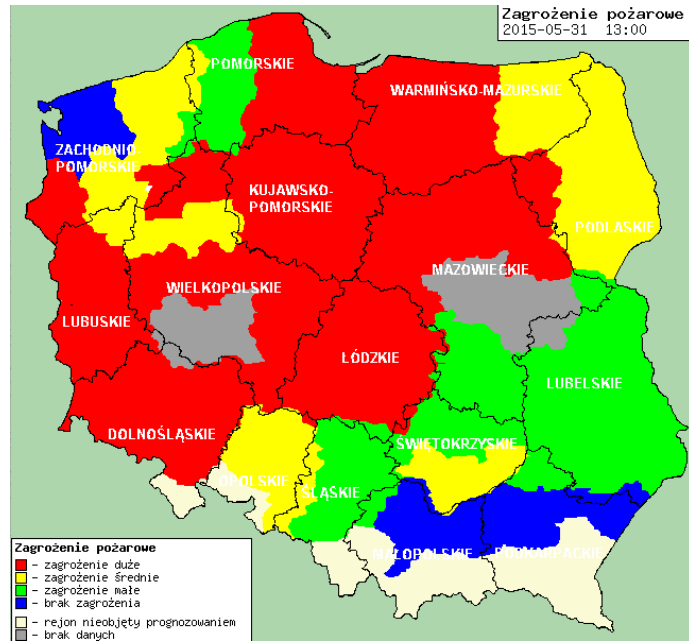
DATA	31-05-2015		<	>	Kalendarz	Prezentuj dane						
Stacja	PM 10		NO ₂		CO		O ₃		SO ₂ -S1		SO ₂ -S24	
	µg/m ³	% LV	µg/m ³	% LV	µg/m ³	% LV	µg/m ³	% LV	µg/m ³	% LV	µg/m ³	% LV
Belsk-IGFPAN												
Granica-KPN			8.7	4.34			101	83.82	4.4	1.26	2.4	1.91
Legionowo-Ze grzyńska			35	17.46			97.1	80.58	10.8	3.08	5.7	4.54
Piastów-Puła skiego			35	17.46			109.4	90.79	12	3.42	5.6	4.46
Płock-Reja	7.4	14.65	26.5	13.22	423	4.23			135.6	38.69	8.1	6.45
Płock-Gimnazjum			31.2	15.56			76.7	63.65	72.5	20.68	6.2	4.94
Radom-Tochtermana	10.5	20.79	67.5	33.67	321	3.21	101.3	84.07	2.8	0.8	1.9	1.51
Siedlce-Konarskiego	10.8	21.39	28.4	14.16	341	3.41	107.7	89.38	1.9	0.54	1.4	1.12
Warszawa-Komunikacyjna	20.8	41.19	116.8	58.25	567	5.67						
Warszawa-Marszałkowska			92.1	45.94	537	5.37						
Warszawa-Podlesna							94.7	78.59				
Warszawa-Targówek	10.6	20.99	63.2	31.52	680	6.8	41	34.02	14.5	4.14	4	3.19
Warszawa-Ursynów	9.2	18.22	32.5	16.21			71.2	59.09	10.8	3.08	5.7	4.54
Żyrdów-Roosevelta	10.8	21.39	39.4	19.65			100.5	83.4	8.2	2.34	5.6	4.46

Skala jakości powietrza

	PM10 - 1h	PM10 - 24h	NO ₂ - 1h	CO - 8h	O ₃ - 1h	O ₃ - 8h	SO ₂ - 1h	SO ₂ - 24h
Bardzo dobry	0-20	0-20	0-40	0-2000	0-24	0-24	0-70	0-25
Dobry	20-60	20-60	40-120	2000-6000	24-72	24-72	70-210	25-50
Umiarkowany	60-100	60-100	120-200	6000-10000	72-120	72-120	210-350	50-100
Dostateczny	100-140	100-140	200-280	1000-14000	120-168	120-168	350-490	100-125
Zły	140-200	140-200	280-400	>14000	168-240	168-240	490-700	>125
Bardzo zły	>200	>200	>400		>240	>240	>700	

INFORMACJE HYDROLOGICZNO - METEOROLOGICZNE

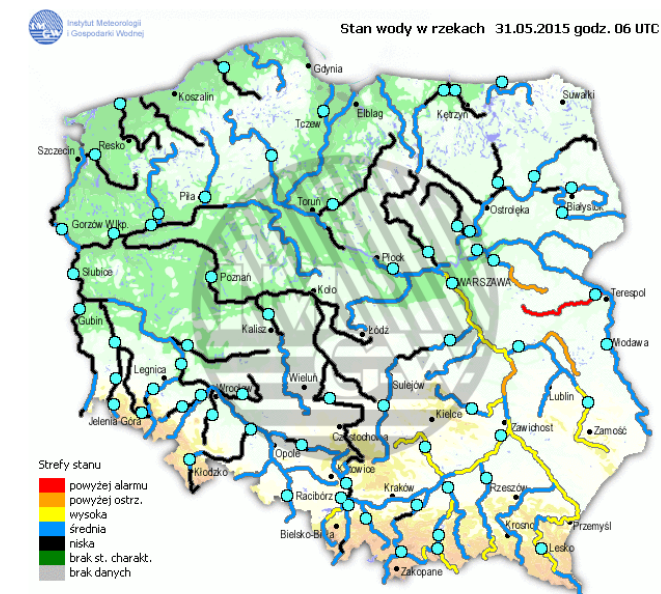
Zagrożenie pożarowe lasów



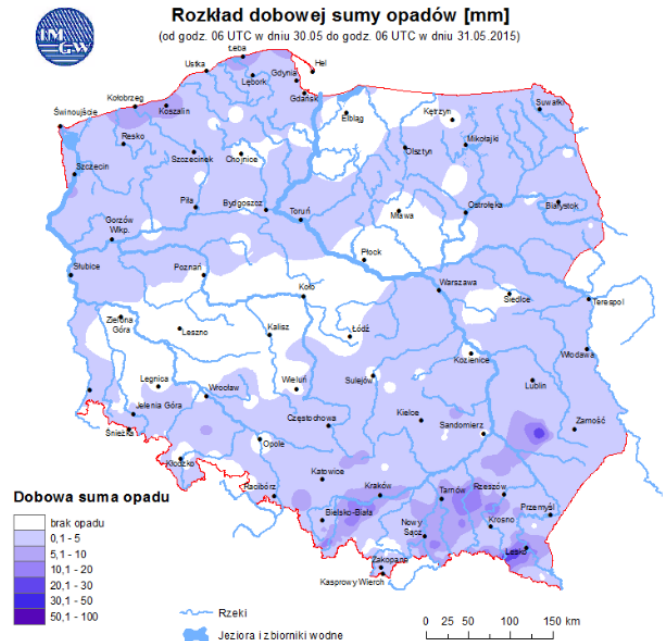
Ostrzeżenia hydro/meteorologiczne

BRAK

Stan wody na głównych rzekach Polski

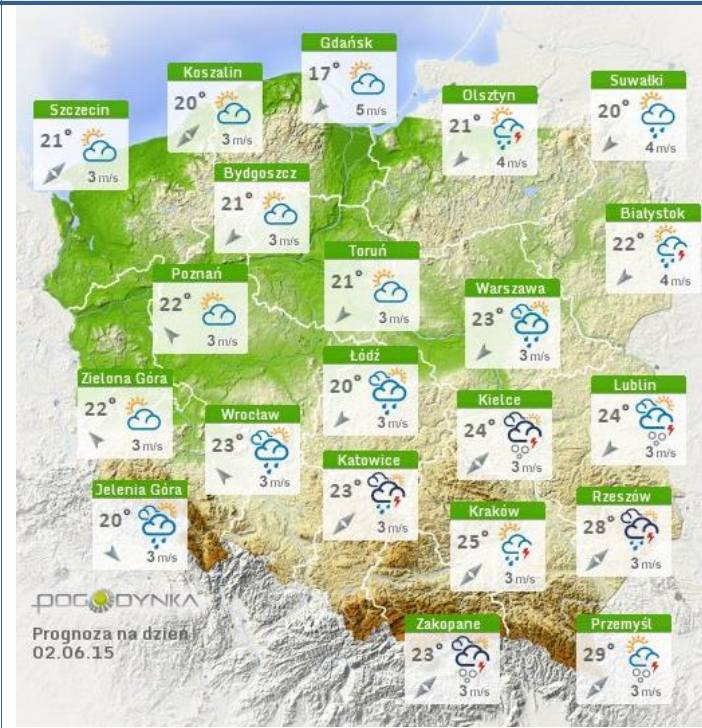
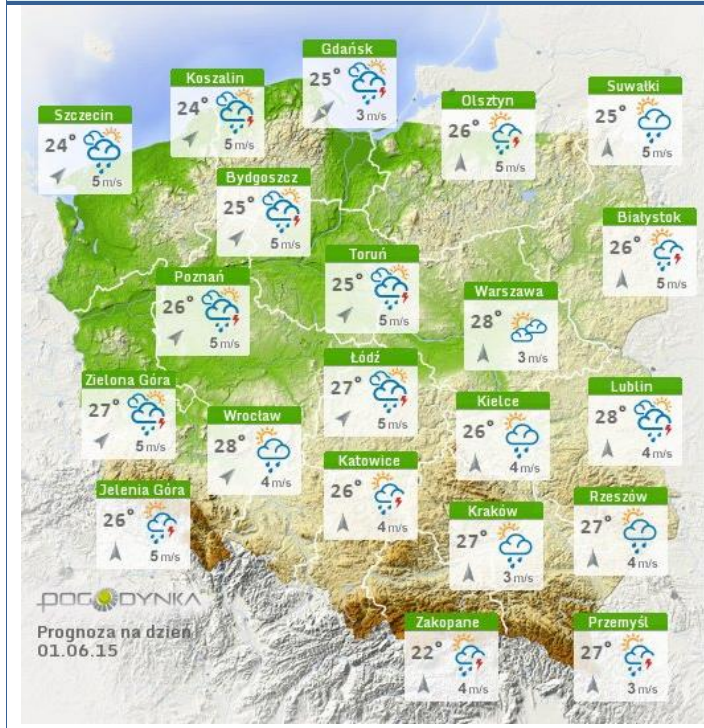


Rozkład dobowej sumy opadów



Prognoza pogody na dziś

Pogoda na jutro

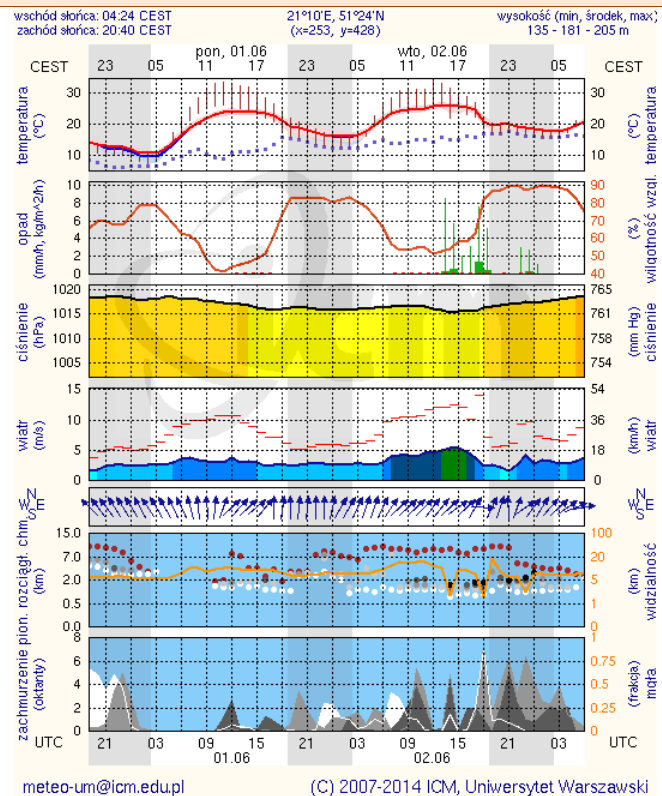
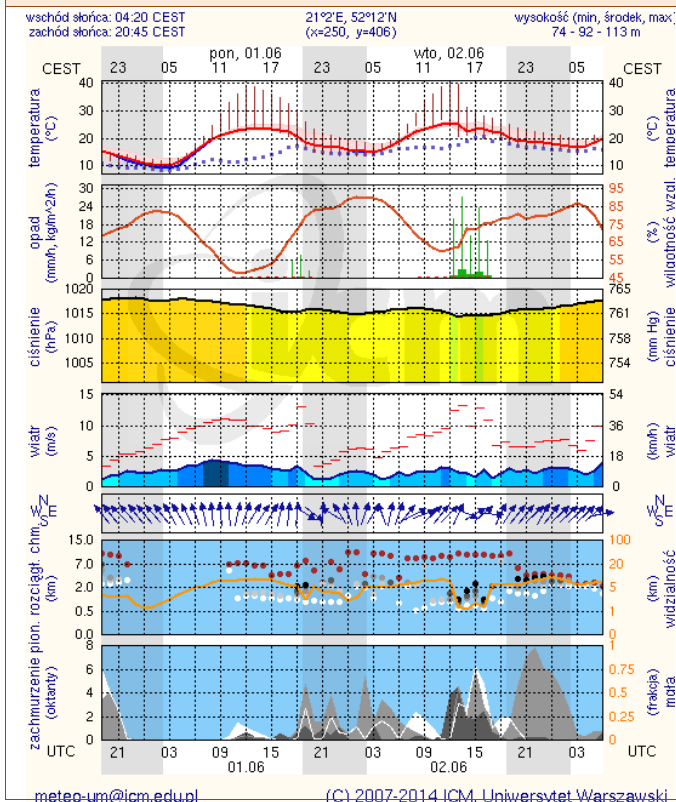


METEOROGRAMY

dla głównych miast województwa mazowieckiego:

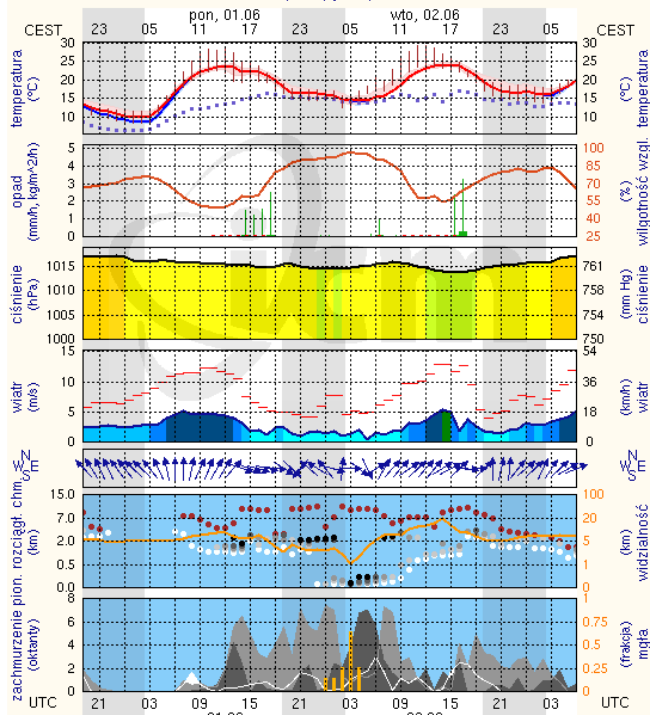
Warszawa

Radom



Płock

wschód słońca: 04:24 CEST 19°41'E, 52°32'N wysokość (min, środek, max)
zachód słońca: 20:52 CEST (x=227, y=397) 53 - 66 - 121 m

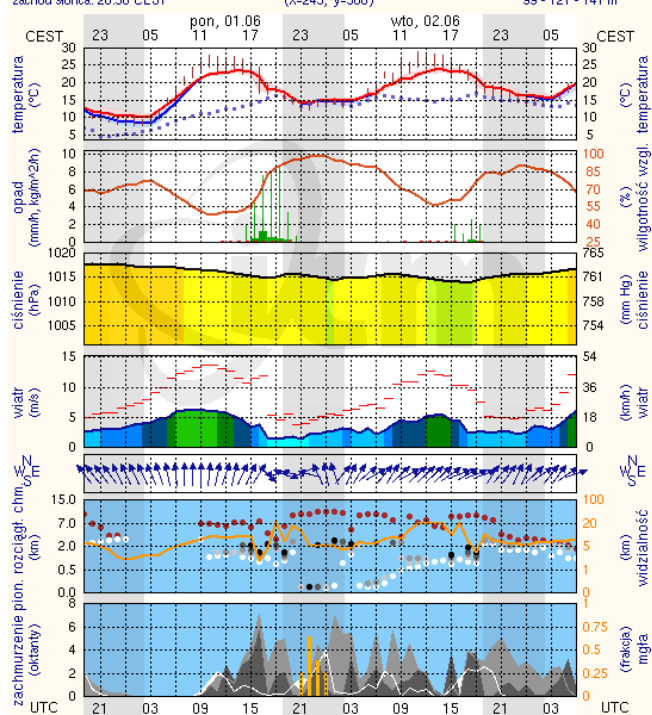


meteo-um@icm.edu.pl

(C) 2007-2014 ICM, Uniwersytet Warszawski

Ciechanów

wschód słońca: 04:18 CEST 20°38'E, 52°51'N wysokość (min, środek, max)
zachód słońca: 20:50 CEST (x=243, y=388) 99 - 121 - 141 m

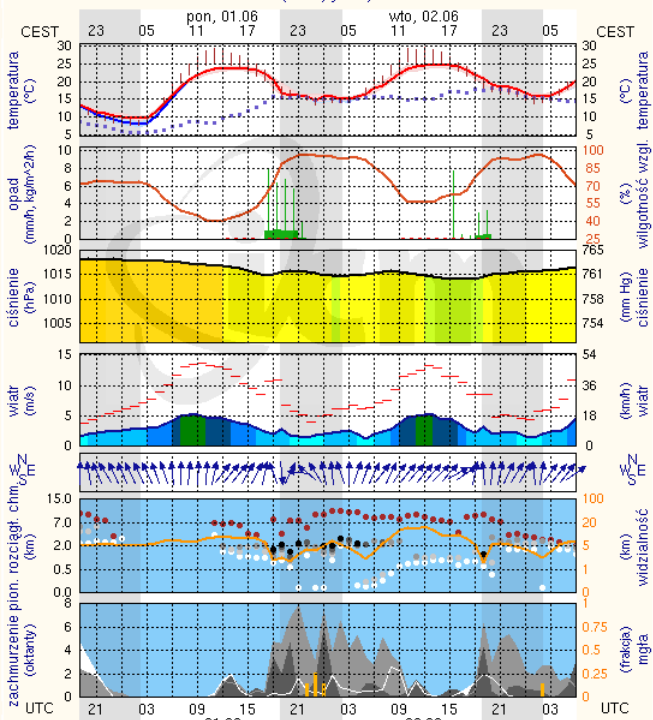


meteo-um@icm.edu.pl

(C) 2007-2014 ICM, Uniwersytet Warszawski

Ostrołęka

wschód słońca: 04:13 CEST 21°33'E, 53°3'N wysokość (min, środek, max)
zachód słońca: 20:47 CEST (x=258, y=382) 90 - 95 - 122 m

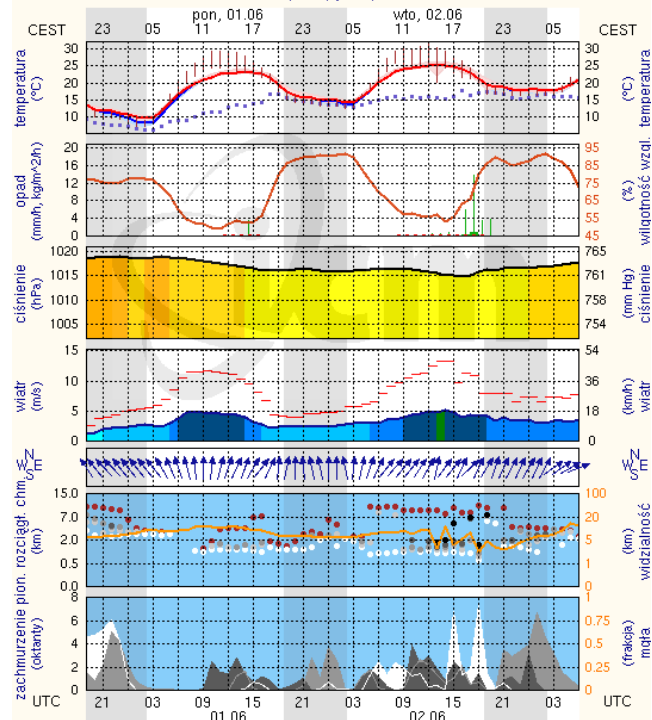


meteo-um@icm.edu.pl

(C) 2007-2014 ICM, Uniwersytet Warszawski

Siedlce

wschód słońca: 04:15 CEST 22°16'E, 52°10'N wysokość (min, środek, max)
zachód słońca: 20:40 CEST (x=271, y=406) 149 - 164 - 183 m



meteo-um@icm.edu.pl

(C) 2007-2014 ICM, Uniwersytet Warszawski