

BIULETYN INFORMACYJNY NR 148/2015
za okres od 28.05.2015 r. godz. 8.00 do 29.05.2015 r. do godz. 8.00

piątek, 29.05.2015 r.



Najważniejsze zdarzenia z minionej doby

1. Sochaczew – uszkodzenie gazociągu, ewakuacja mieszkańców.
2. Grzebowilk (pow. miński) – śmiertelne potrącenie osoby przez nietrzeźwego kierowcę.

ZESTAWIENIE DANYCH STATYSTYCZNYCH
za okres: 28.05 – 29.05.2015 r.

	KOMENDA STOŁECZNA POLICJI		W analizowanym okresie	Od początku roku			
	1) Odnotowano wypadków			5	846		
2) Ofiary śmiertelne w wypadkach drogowych/ kolejowych/ lotniczych			2/0/0	53/7/0			
3) Osoby ranne w wypadkach drogowych/kolejowych/lotniczych			3/0/0	930/1/0			
4) Utonięcia /wychłodzenia			0/0	2/0			
	KOMENDA WOJEWÓDZKA POLICJI		W analizowanym okresie	Od początku roku			
	1) Odnotowano wypadków	Ogółem	5	710			
2) Ofiary śmiertelne w wypadkach drogowych/ kolejowych/ lotniczych			0/0/0	93/3/1			
3) Osoby ranne w wypadkach drogowych/kolejowych/lotniczych			6/0/0	836/2/2			
4) Utonięcia /wychłodzenia			0/0	4/1			
	KOMENDA WOJEWÓDZKA PAŃSTWOWEJ STRAŻY POŻARNEJ		W analizowanym okresie	Od początku roku			
	1) Liczba pożarów (w tym pożary traw)	ogółem	33	11595			
2) Ofiary śmiertelne w pożarach/zaczadzenia			0/0	30/4			
3) Osoby ranne w pożarach/zatrute CO			1/0	162/11			
UTONIĘCIA		Interwencje pogodowe		WYCHŁODZENIA		ZATRUCIE CO od 01.10.2014 r.	
w ciągu doby	ogółem w roku	w ciągu doby	Ogółem	w ciągu doby	ogółem w roku	w ciągu doby	Ogółem
---	6	---	1032	---	1	---	23

WYKAZ ZGROMADZEŃ PUBLICZNYCH, IMPREZ MASOWYCH I INNYCH WYDARZEŃ planowanych w dniu 29.05.2015 r.

Godziny imprezy	Rodzaj imprezy	Miejsce/Trasa	Organizator	Liczba osób	Uwagi
całodobowo	zgromadzenie	al. Ujazdowskie 1/3, przed gmachem Kancelarii Prezesa Rady Ministrów	NSZZ "Solidarność" Rolników Indywidualnych	ok. 200	protest przeciwko brakowi realizacji postulatów rolniczych, dotyczących trudnej sytuacji w rolnictwie oraz na poszczególnych rynkach rolnych oraz przeciwko brakowi dialogu społecznego Premier Ewy Kopacz ze środowiskiem rolniczym
całodobowo	zgromadzenie	al. Ujazdowskie 1/3, przed gmachem Kancelarii Prezesa Rady Ministrów	osoba prywatna	5-50	wyrażenie protestu "przeciwko antyspołecznej polityce władzy"
15.00-2.15	masowa artystyczno - rozrywkowa	ul. Nowoursynowska 161, kampus Szkoły Głównej Gospodarstwa Wiejskiego	Samorząd Studentów SGGW	do 5000	Ursynalia 2015 - Warsaw Student Festival
18.00-18.20 18.20-22.00	zgromadzenie	<u>zbiórka</u> i zgromadzenie: plac Zamkowy, <u>trasa</u> przejazdu rowerowego ulicami: plac Zamkowy, Krakowskie Przedmieście, Nowy Świat, Świętokrzyska, Marszałkowska, plac Konstytucji, Waryńskiego, Batorego, al. Niepodległości, Woronicza, Puławska, Dolna, Chełmska, Czerniakowska, Solec, al. Armii Ludowej, Wawelska, Kopińska, Grzymały-Sokołowskiego, al. Jerozolimskie, al. Prymasa Tysiąclecia, Górczewska, okopowa, al. Solidarności, Bielańska, Senatorska, na plac Zamkowy	Warszawskie Stowarzyszenie Rolkarskie POLSKATER	bdb	zwrócenie uwagi na potrzeby rolkarzy oraz luki prawne dotyczące tego środka transportu

ZAGROŻENIA ŚRODOWISKA

Wyniki pomiarów zanieczyszczeń powietrza za minioną dobę [w $\mu\text{g}/\text{m}^3$] na automatycznych stacjach WIOŚ w Warszawie

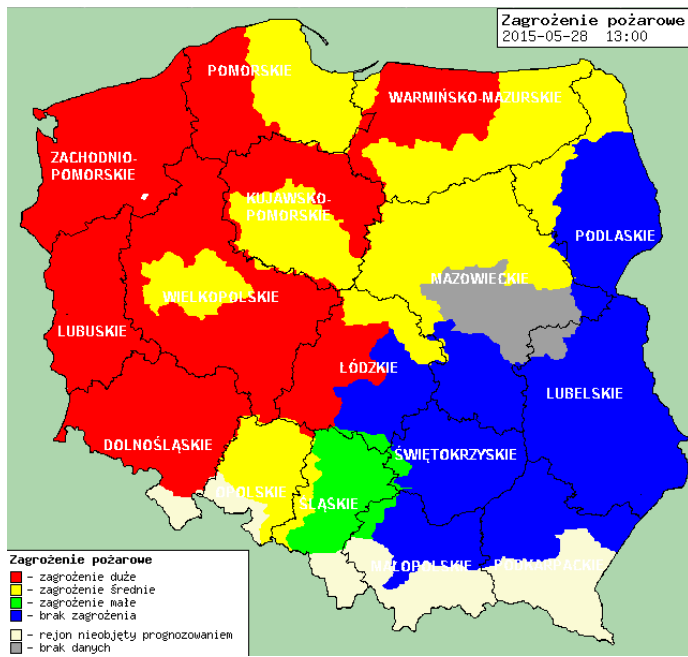
DATA	28-05-2015		Kalendarz		Prezentuj dane							
Stacja	PM10		NO2		CO		O3		SO2-S1		SO2-S24	
	$\mu\text{g}/\text{m}^3$	% LV	$\mu\text{g}/\text{m}^3$	% LV	$\mu\text{g}/\text{m}^3$	% LV	$\mu\text{g}/\text{m}^3$	% LV	$\mu\text{g}/\text{m}^3$	% LV	$\mu\text{g}/\text{m}^3$	% LV
Belsk-IGFPAN			13.7	6.83	125	1.25	82.4	68.38	7.6	2.17	6	4.78
Granica-KPN			16.1	8.03			86.2	71.54	10.3	2.94	3.8	3.03
Legionowo-Zegrzyńska			29.3	14.61			78.3	64.98	7	2	4.8	3.82
Piastów-Puławskiego			31.9	15.91			88.5	73.44	8.7	2.48	6	4.78
Płock-Reja	9.3	18.42	22.1	11.02	386	3.86			6	1.71	1.4	1.12
Płock-Gimnazjum			16.8	8.38	189	1.89	68.5	56.85	4.1	1.17	1.6	1.27
Radom-Tochtermana	13.5	26.73	63.7	31.77	344	3.44	82.5	68.46	4.1	1.17	1.9	1.51
Siedlce-Konarskiego	9.4	18.61	19	9.48	324	3.24	94.4	78.34	1.9	0.54	0.8	0.64
Warszawa-Komunikacyjna	30.5	60.4	128.9	64.29	877	8.77						
Warszawa-Marszałkowska			72	35.91	466	4.66						
Warszawa-Podlesna							75	62.24				
Warszawa-Targówek	13.1	25.94	45.3	22.55	591	5.91	28.8	23.9	6.7	1.91	1.8	1.43
Warszawa-Ursynów	12.7	25.15	63.8	31.82			58.9	48.88	8	2.28	5.1	4.06
Żyrardów-Roosevelta	12.5	24.75	17.7	8.83			80.5	66.8	6.3	1.8	5.1	4.06

Skala jakości powietrza

	PM10 - 1h	PM10 - 24h	NO ₂ - 1h	CO - 8h	O ₃ - 1h	O ₃ - 8h	SO ₂ - 1h	SO ₂ - 24h
Bardzo dobry	0-20	0-20	0-40	0-2000	0-24	0-24	0-70	0-25
Dobry	20-60	20-60	40-120	2000-6000	24-72	24-72	70-210	25-80
Umiarkowany	60-100	60-100	120-200	6000-10000	72-120	72-120	210-350	50-100
Dostateczny	100-140	100-140	200-280	10000-14000	120-168	120-168	350-490	100-125
Zły	140-200	140-200	280-400	>14000	168-240	168-240	490-700	>125
Bardzo zły	>200	>200	>400		>240	>240	>700	

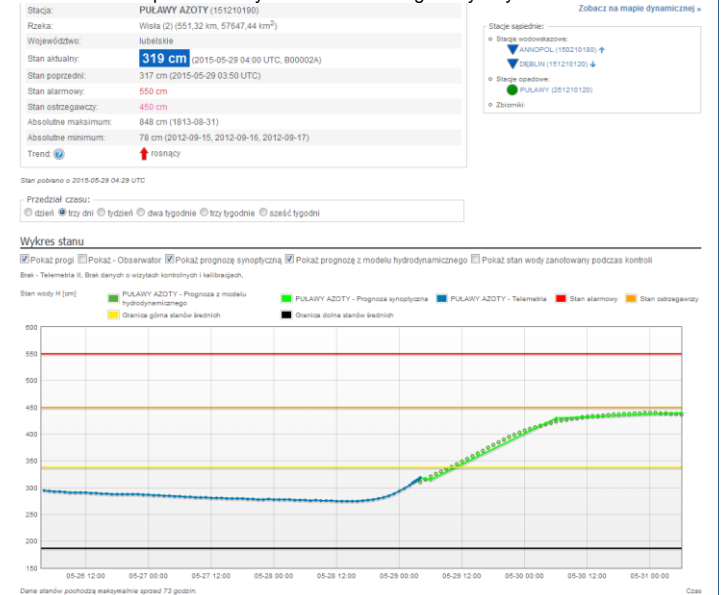
INFORMACJE HYDROLOGICZNO - METEOROLOGICZNE

Zagrożenie pożarowe lasów

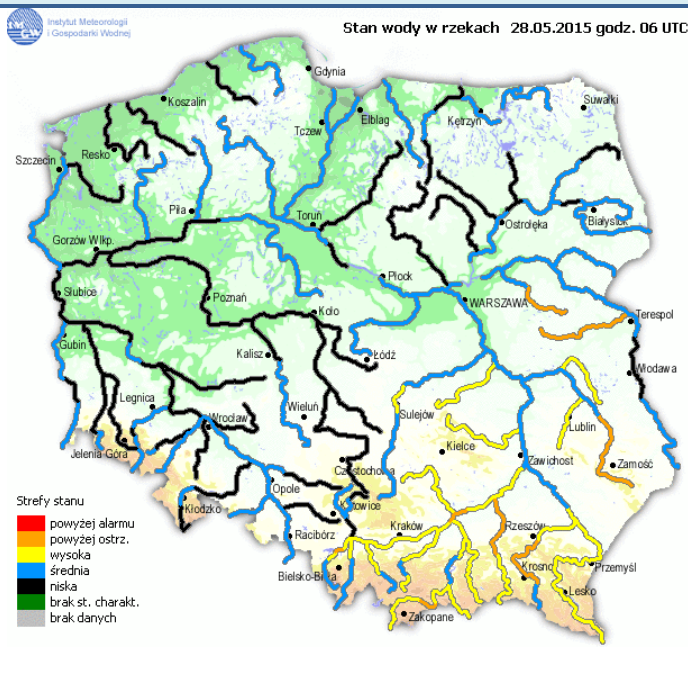


Ostrzeżenia hydro/meteorologiczne

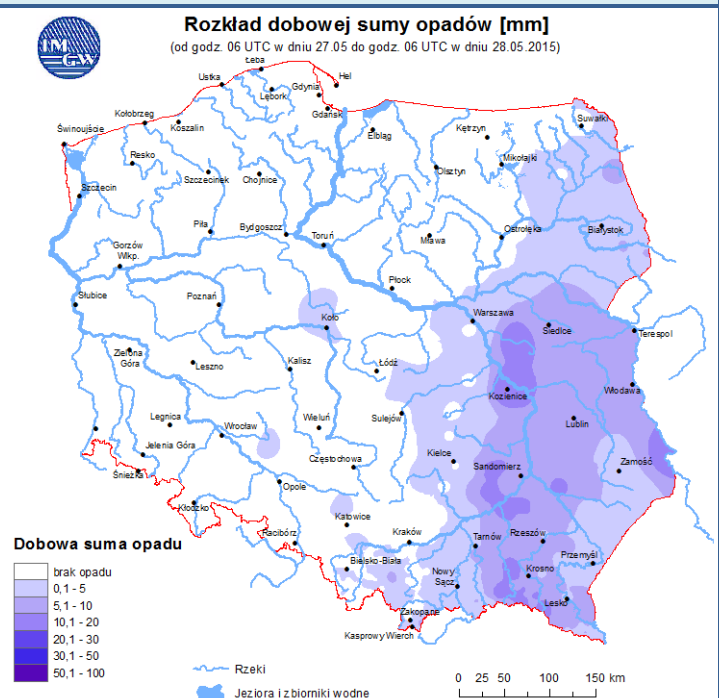
W związku ze splywem wód opadowych oraz zwiększonym odpływem ze zbiorników, w rejonie zlewni Wisły Środkowej prognozowany jest wzrost poziomu wody do górnej części strefy stanów wysokich. W zlewni Bugu na rzece Liwiec w Zaliwcu przekroczony został stan ostrzegawczy i wynosi 237 cm.



Stan wody na głównych rzekach Polski

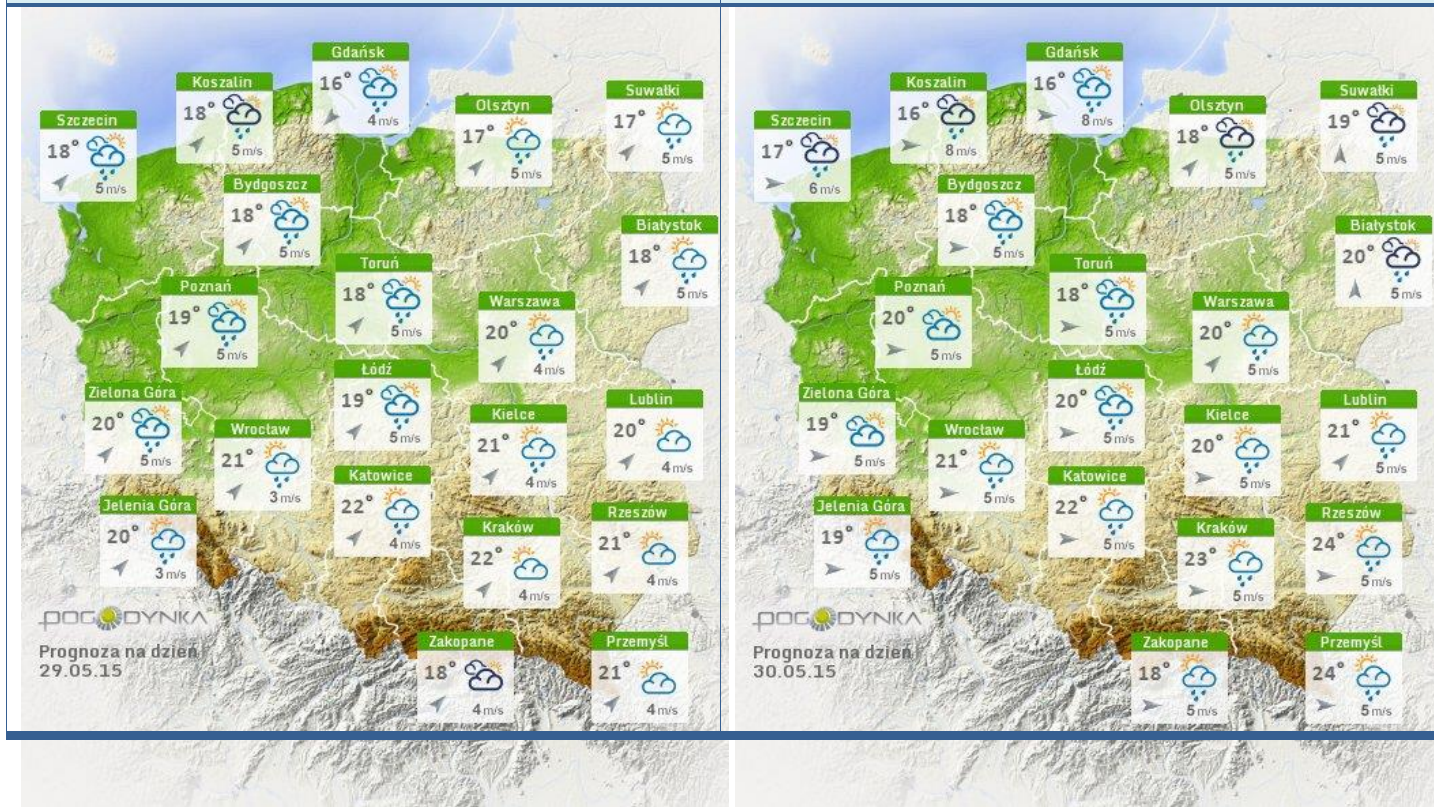


Rozkład dobowej sumy opadów



Prognoza pogody na dziś

Pogoda na jutro

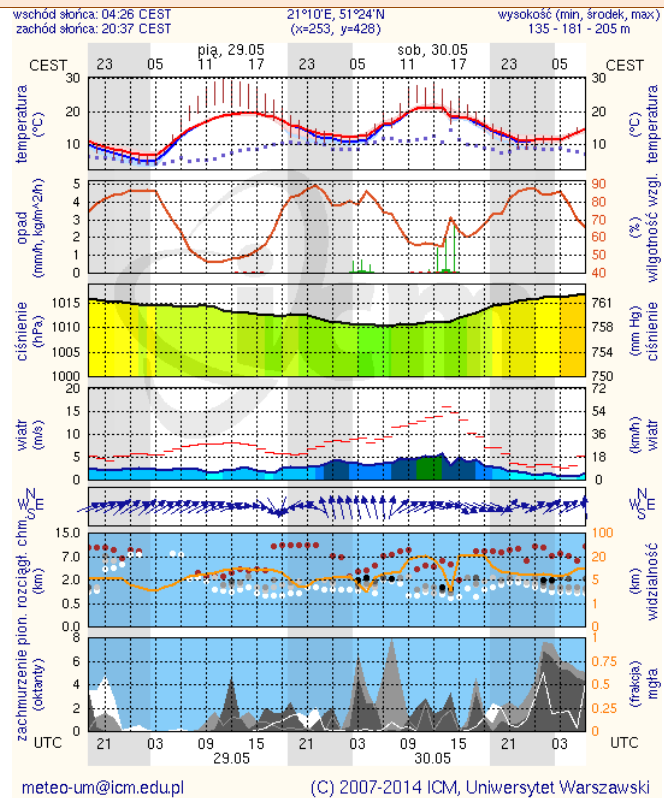
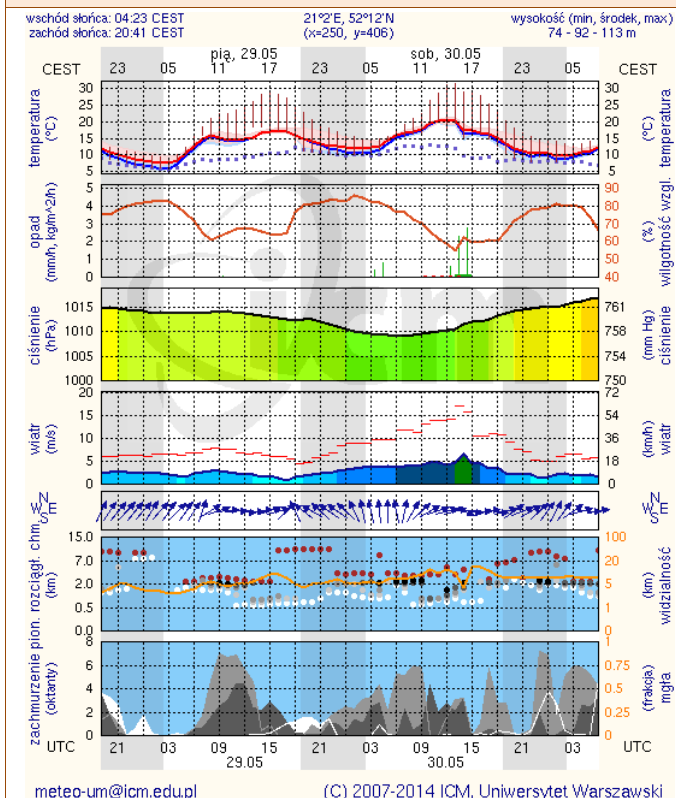


METEOROGRAMY

dla głównych miast województwa mazowieckiego :

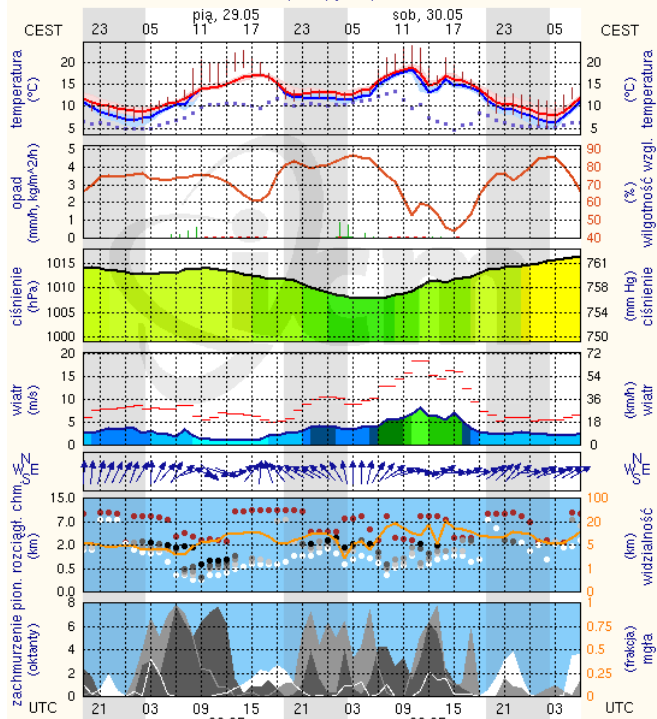
Warszawa

Radom



Płock

wschód słońca: 04:27 CEST 19°41'E, 52°32'N wysokość (min, środek, max)
zachód słońca: 20:48 CEST (x=227, y=397) 53 - 66 - 121 m

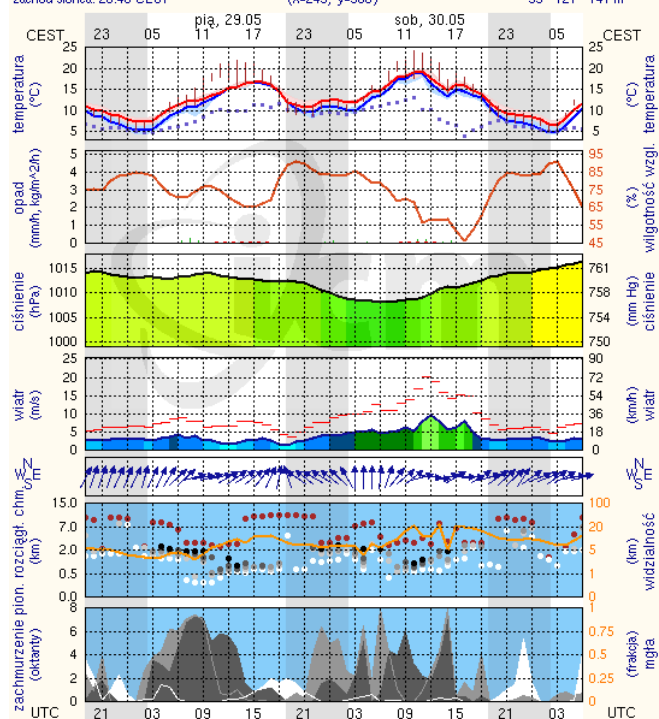


meteo-um@icm.edu.pl

(C) 2007-2014 ICM, Uniwersytet Warszawski

Ciechanów

wschód słońca: 04:21 CEST 20°38'E, 52°51'N wysokość (min, środek, max)
zachód słońca: 20:46 CEST (x=243, y=388) 99 - 121 - 141 m

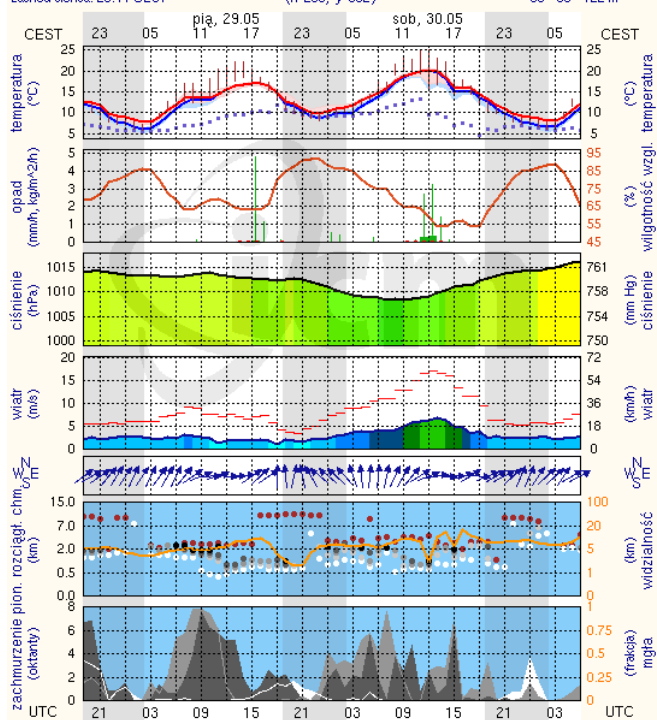


meteo-um@icm.edu.pl

(C) 2007-2014 ICM, Uniwersytet Warszawski

Ostrołęka

wschód słońca: 04:16 CEST 21°33'E, 53°03'N wysokość (min, środek, max)
zachód słońca: 20:44 CEST (x=258, y=382) 90 - 95 - 122 m

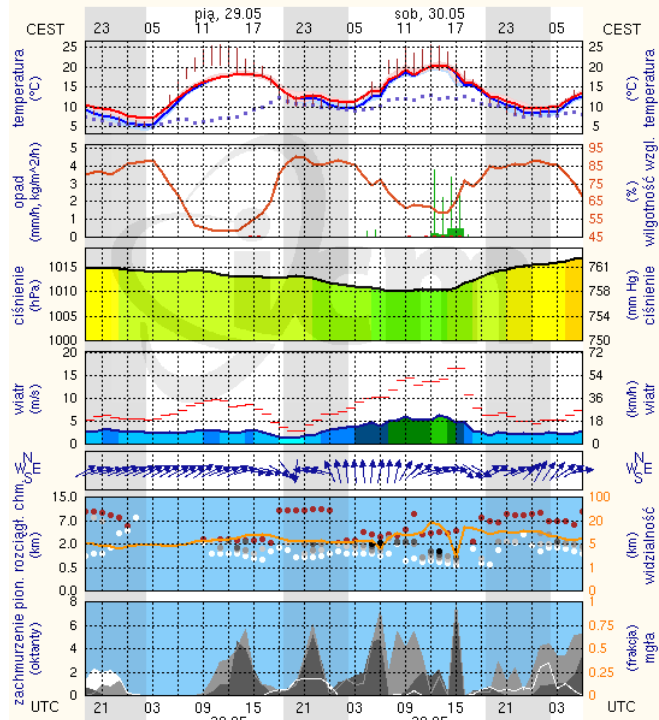


meteo-um@icm.edu.pl

(C) 2007-2014 ICM, Uniwersytet Warszawski

Siedlce

wschód słońca: 04:18 CEST 22°16'E, 52°10'N wysokość (min, środek, max)
zachód słońca: 20:36 CEST (x=271, y=406) 149 - 164 - 183 m



meteo-um@icm.edu.pl

(C) 2007-2014 ICM, Uniwersytet Warszawski