

**BIULETYN INFORMACYJNY NR 145/2015**  
za okres od 25.05.2015 r. godz. 8.00 do 26.05.2015 r. do godz. 8.00

wtorek, 26.05.2015 r.



**Najważniejsze zdarzenia z minionej doby**

1. Wólka Smoszewska (pow. nowodworski) – wypadek drogowy na DK 62.

**ZESTAWIENIE DANYCH STATYSTYCZNYCH**  
za okres: 25 – 26.05.2015 r.

	KOMENDA STOŁECZNA POLICJI		W analizowanym okresie	Od początku roku			
	1) Odnotowano wypadków			11	830		
2) Ofiary śmiertelne w wypadkach drogowych/ kolejowych/ lotniczych			0/0/0	51/7/0			
3) Osoby ranne w wypadkach drogowych/kolejowych/lotniczych			10/0/0	916/1/0			
4) Utonięcia /wychłodzenia			0/0	2/0			
	KOMENDA WOJEWÓDZKA POLICJI		W analizowanym okresie	Od początku roku			
	1) Odnotowano wypadków	Ogółem	6	694			
2) Ofiary śmiertelne w wypadkach drogowych/ kolejowych/ lotniczych			0/0/0	91/3/1			
3) Osoby ranne w wypadkach drogowych/kolejowych/lotniczych			9/0/0	822/2/2			
4) Utonięcia /wychłodzenia			0/0	4/1			
	KOMENDA WOJEWÓDZKA PAŃSTWOWEJ STRAŻY POŻARNEJ		W analizowanym okresie	Od początku roku			
	1) Liczba pożarów (w tym pożary traw)	ogółem	29	11557			
2) Ofiary śmiertelne w pożarach/zaczadzenia			0/0	30/4			
3) Osoby ranne w pożarach/zatrute CO			1/0	162/11			
UTONIĘCIA		Interwencje pogodowe		WYCHŁODZENIA		ZATRUCIE CO od 01.10.2014 r.	
w ciągu doby	ogółem w roku	w ciągu doby	Ogółem	w ciągu doby	ogółem w roku	w ciągu doby	Ogółem
---	6	---	1032	---	1	---	23

**WYKAZ ZGROMADZEŃ PUBLICZNYCH, IMPREZ MASOWYCH I INNYCH WYDARZEŃ planowanych w dniu 26.05.2015 r.**

Godziny imprezy	Rodzaj imprezy	Miejsce/Trasa	Organizator	Liczba osób	Uwagi
całodobowo	zgromadzenie	al. Ujazdowskie 1/3, przed gmachem Kancelarii Prezesa Rady Ministrów	NSZZ "Solidarność" Rolników Indywidualnych	ok. 200	protest przeciwko brakowi realizacji postulatów rolniczych, dotyczących trudnej sytuacji w rolnictwie oraz na poszczególnych rynkach rolnych oraz przeciwko brakowi dialogu społecznego Premier Ewy Kopacz ze środowiskiem rolniczym
całodobowo	zgromadzenie	al. Ujazdowskie 1/3, przed gmachem Kancelarii Prezesa Rady Ministrów	osoba prywatna	5-50	wyrażenie protestu "przeciwko antyspołecznej polityce władzy"
8.50	wizyta	ul. Belwederska 23 - hotel Regent, WPL Warszawa Okęcie	BOR	-	wizyta Ministra Spraw Zagranicznych Angoli Pana Georgesa Chikotiego
10.00-17.00	rozrywkowa	ul. Pileckiego 122, hala widowiskowo sportowa "Arena Ursynów"	Fundacja A.R.T	250	festiwal rodzinny

**ZAGROŻENIA ŚRODOWISKA**

Wyniki pomiarów zanieczyszczeń powietrza za minioną dobę [w µg/m³] na automatycznych stacjach WIOŚ w Warszawie

DATA	25-05-2015		<	>	Kalendarz	Prezentuj dane						
Stacja	PM 10		NO2		CO		O3		SO2-S1		SO2-S24	
	µg/m3	% LV	µg/m3	% LV	µg/m3	% LV	µg/m3	% LV	µg/m3	% LV	µg/m3	% LV
Belsk-IGFPAN			28.6	14.26	311	3.11	70.6	58.59	6	1.71	5.1	4.06
Granica-KPN			26.3	13.12			76.2	63.24	3.7	1.06	2.3	1.83
Legionowo-Zegrzyńska			31.4	15.66			78.8	65.39	6.4	1.83	4.6	3.67
Piastów-Pułańskiego			53.3	26.58			77.4	64.23	8	2.28	6	4.78
Płock-Reja	25.2	49.9	44.8	22.34	388	3.88			12.3	3.51	2.2	1.75
Płock-Gimnazjum			39.2	19.55	281	2.81	64.7	53.69	11.4	3.25	3.5	2.79
Radom-Tochtermana	26.3	52.08	39.1	19.5	708	7.08	62.1	51.54	3.8	1.08	2.1	1.67
Siedlce-Konarskiego	32.6	64.55	29.5	14.71	531	5.31	67.7	56.18	1	0.29	0.7	0.56
Warszawa-Komunikacyjna	35.6	70.5	102.2	50.97	1135	11.35						
Warszawa-Marszałkowska												
Warszawa-Podlesna							59.2	49.13				
Warszawa-Targówek	22	43.56	41.9	20.9	820	8.2	29	24.07	2.5	0.71	2.1	1.67
Warszawa-Ursynów	22.6	44.75	65.5	32.67			52.7	43.73	5.5	1.57	4.6	3.67
Żyrdów-Roosevelta	21.5	42.57	50	24.94			76.5	63.49	6.4	1.83	5.4	4.3

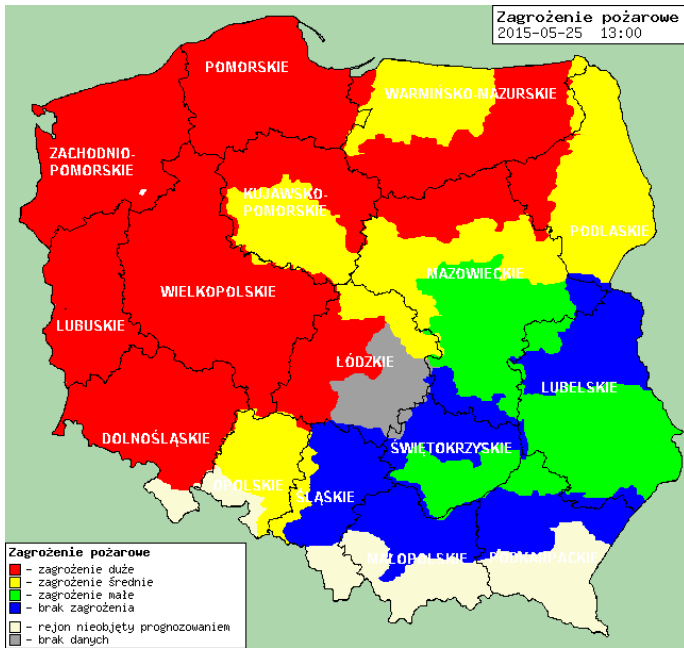
**Skala jakości powietrza**

	PM10 - 1h	PM10 - 24h	NO <sub>2</sub> - 1h	CO - 8h	O <sub>3</sub> - 1h	O <sub>3</sub> - 8h	SO <sub>2</sub> - 1h	SO <sub>2</sub> - 24h
Bardzo dobry	0-20	0-20	0-40	0-2000	0-24	0-24	0-70	0-25
Dobry	20-60	20-60	40-120	2000-6000	24-72	24-72	70-210	25-60
Umiarkowany	60-100	60-100	120-200	6000-10000	72-120	72-120	210-350	60-100
Dostateczny	100-140	100-140	200-280	10000-14000	120-168	120-168	350-490	100-126
Zły	140-200	140-200	280-400	>14000	168-240	168-240	490-700	>126
Bardzo zły	>200	>200	>400		>240	>240	>700	

# INFORMACJE HYDROLOGICZNO - METEOROLOGICZNE

## Zagrożenie pożarowe lasów

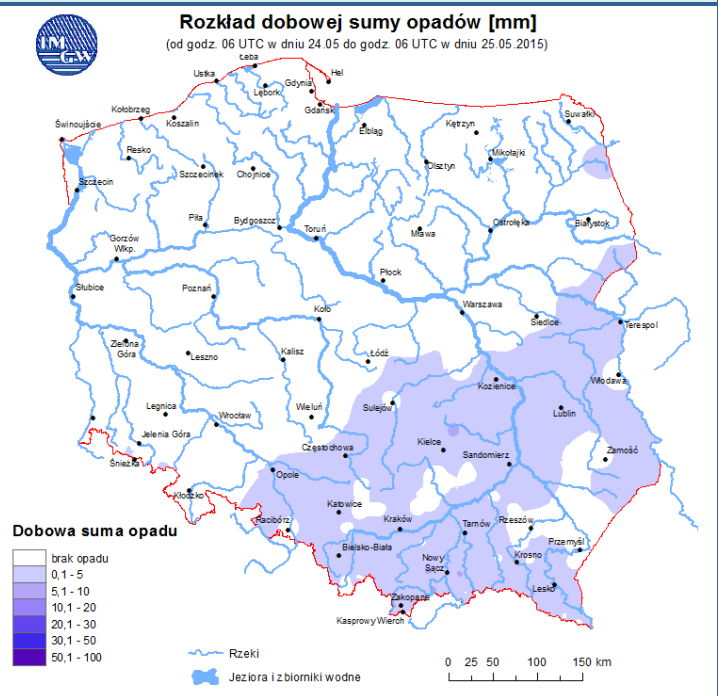
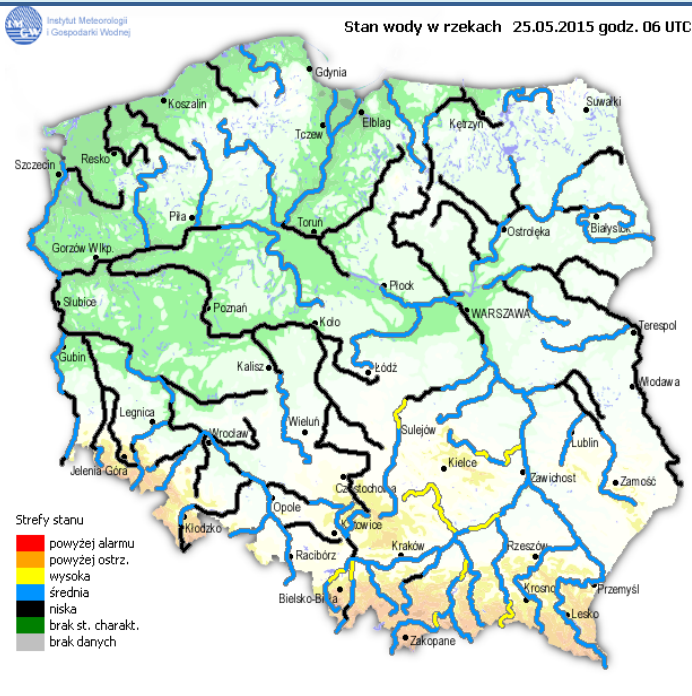
## Ostrzeżenie meteorologiczne



**BRAK**

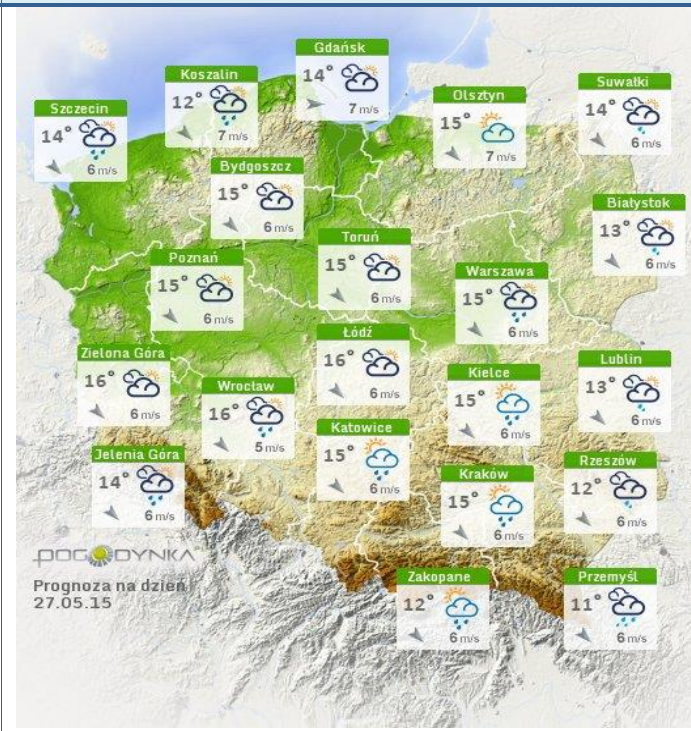
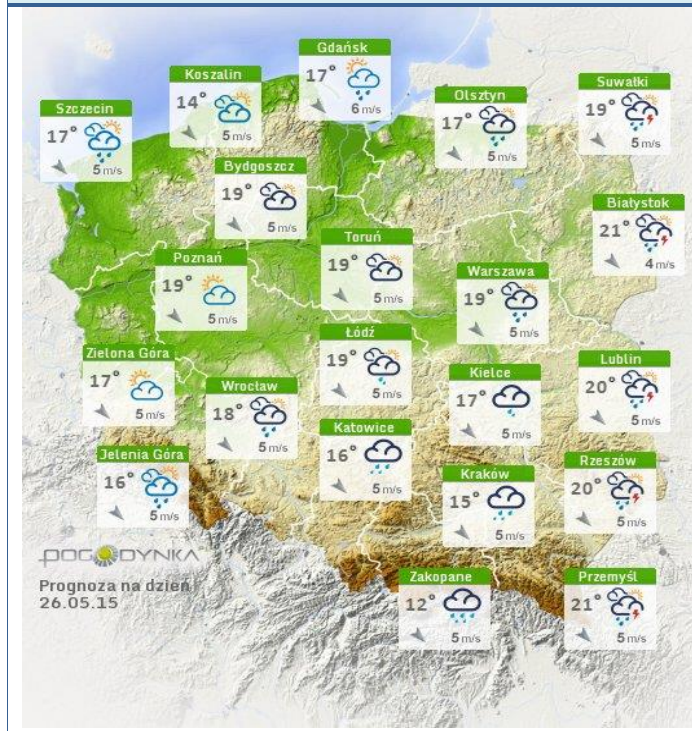
## Stan wody na głównych rzekach Polski

## Rozkład dobowej sumy opadów



## Prognoza pogody na dziś

## Pogoda na jutro

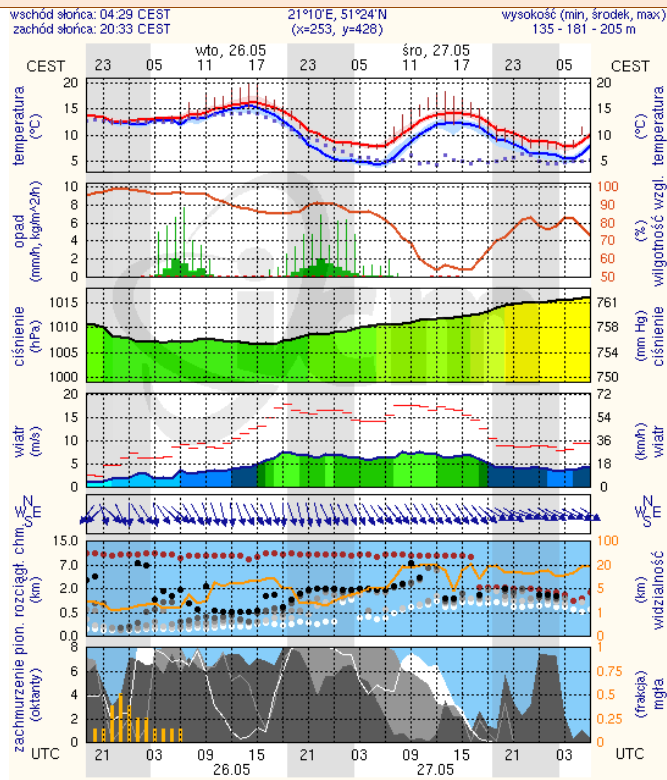
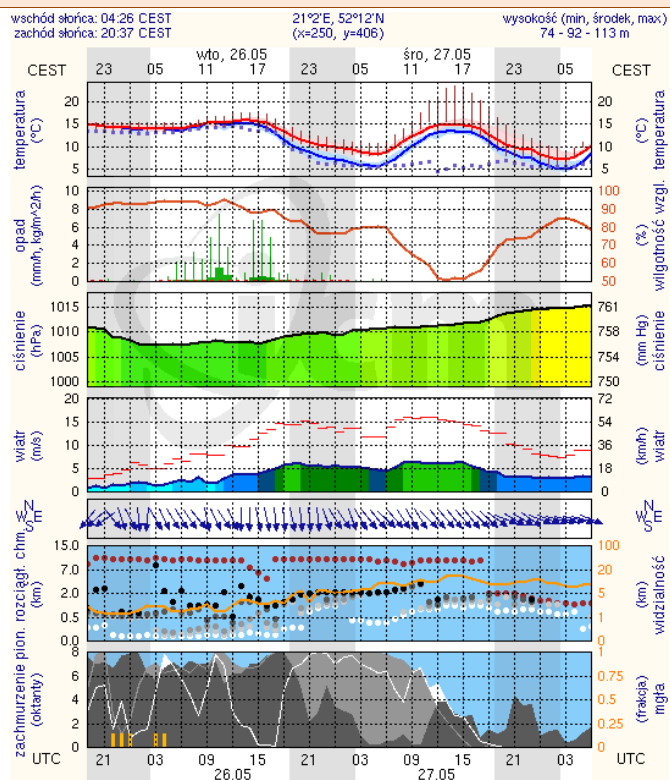


## METEOROGRAMY

dla głównych miast województwa mazowieckiego :

### Warszawa

### Radom



meteo-um@icm.edu.pl

(C) 2007-2014 ICM, Uniwersytet Warszawski

meteo-um@icm.edu.pl

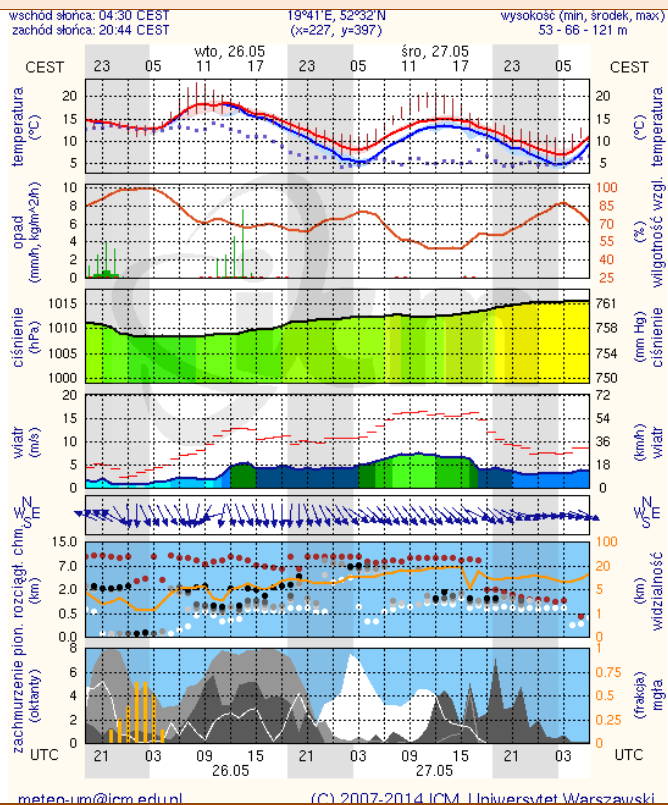
(C) 2007-2014 ICM, Uniwersytet Warszawski

WOJEWÓDZKIE CENTRUM ZARZĄDZANIA KRYZYSOWEGO

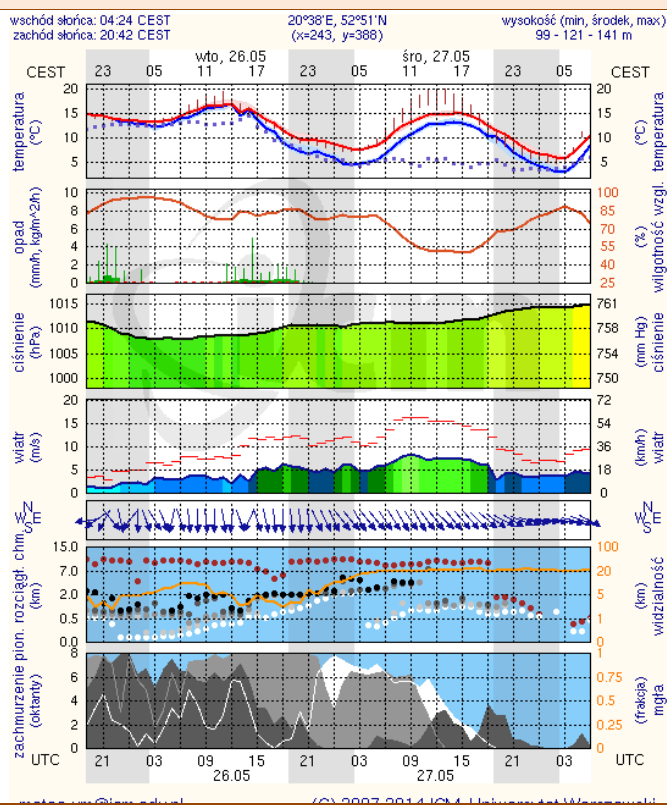
Plac Bankowy 3/5, 00-950 Warszawa, tel.: (22) 595-13-00; 595-13-01; 987; fax.: (22) 620-19-40; 695-63-53;

[www.mazowieckie.pl](http://www.mazowieckie.pl)

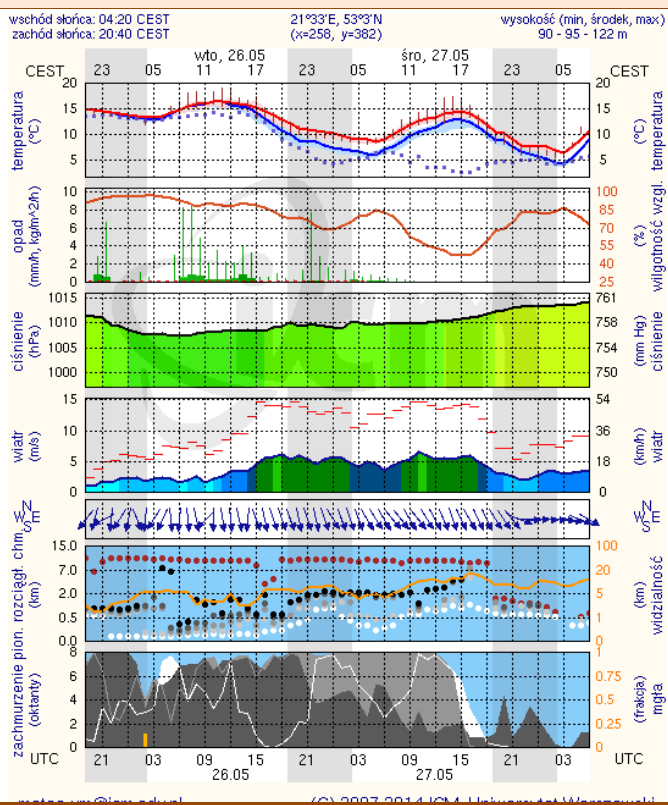
## Płock



## Ciechanów



## Ostrołęka



## Siedlce

