

BIULETYN INFORMACYJNY NR 144/2015
za okres od 24.05.2015 r. godz. 8.00 do 25.05.2015 r. do godz. 8.00

poniedziałek, 25.05.2015 r.

Najważniejsze zdarzenia z minionej doby



1. **Wybory Prezydenckie** – alarm bombowy w sztabach wyborczych kandydatów.
2. **Warszawa** – pożar w budynku jednorodzinny. Jedna osoba poniosła śmierć.
3. **Jedlanka (pow. radomski)** – wypadek samochodu BUS. Sześć osób rannych.

ZESTAWIENIE DANYCH STATYSTYCZNYCH
za okres: 24 – 25.05.2015 r.

	KOMENDA STOŁĘCZNA POLICJI		W analizowanym okresie	Od początku roku			
	1) Odnotowano wypadków		4	819			
	2) Ofiary śmiertelne w wypadkach drogowych/ kolejowych/ lotniczych		1/0/0	51/7/0			
	3) Osoby ranne w wypadkach drogowych/kolejowych/lotniczych		5/0/0	906/1/0			
	4) Utonięcia /wychłodzenia		0/0	2/0			
	KOMENDA WOJEWÓDZKA POLICJI		W analizowanym okresie	Od początku roku			
	1) Odnotowano wypadków	Ogółem	5	688			
	2) Ofiary śmiertelne w wypadkach drogowych/ kolejowych/ lotniczych		1/0/0	91/3/1			
	3) Osoby ranne w wypadkach drogowych/kolejowych/lotniczych		9/0/0	813/2/2			
	4) Utonięcia /wychłodzenia		0/0	4/1			
	KOMENDA WOJEWÓDZKA PAŃSTWOWEJ STRAŻY POŻARNEJ		W analizowanym okresie	Od początku roku			
	1) Liczba pożarów (w tym pożary traw)	ogółem	37	11528			
	2) Ofiary śmiertelne w pożarach/zaczadzenia		1/0	30/4			
	3) Osoby ranne w pożarach/zatrute CO		2/0	161/11			
UTONIĘCIA		Interwencje pogodowe		WYCHŁODZENIA		ZATRUCIE CO od 01.10.2014 r.	
w ciągu doby	ogółem w roku	w ciągu doby	Ogółem	w ciągu doby	ogółem w roku	w ciągu doby	Ogółem
---	6	---	1032	---	1	---	23

WYKAZ ZGROMADZEŃ PUBLICZNYCH, IMPREZ MASOWYCH I INNYCH WYDARZEŃ planowanych w dniu 25.05.2015 r.

Godziny imprezy	Rodzaj imprezy	Miejsce/Trasa	Organizator	Liczba osób	Uwagi
całodobowo	zgromadzenie	al. Ujazdowskie 1/3, przed gmachem Kancelarii Prezesa Rady Ministrów	osoba prywatna	5-50	wyrażenie protestu "przeciwko antyspołecznej polityce władzy"
10.10-21,45	wizyta	ul. Prusa 2 - hotel Sheraton, ul. Dobra 56/66 - biblioteka uniwersytecka, pl. Trzech Krzyży 3/5 - Ministerstwo Gospodarki, Łazienki Królewskie, al. Szucha 18 - Trybunał Konstytucyjny, ul. Krakowskie Przedmieście 64 - restauracja Delicja Polska, ul. Trębacka 4 - Krajowa Izba Gospodarcza, ul. Smolna 7 - Klub Bankowca "Kręglicy", ul. Prusa 2 - hotel Sheraton (nocleg)	BOR	-	wizyta Przewodniczącego Izby Narodowości Republiki Związku Mjanmy Pana U Khin AUNG MYINT
19.00	rozrywkowa	pl. Defilad przy Teatrze	Teatr STUDIO	300-400	debata dotycząca cenzury pn. "Wyłącz System"

ZAGROŻENIA ŚRODOWISKA

 Wyniki pomiarów zanieczyszczeń powietrza za minioną dobę [w $\mu\text{g}/\text{m}^3$] na automatycznych stacjach WIOŚ w Warszawie

DATA	24-05-2015		<	>	Kalendarz	Prezentuj dane						
Stacja	PM10		NO2		CO		O3		SO2-S1		SO2-S24	
	$\mu\text{g}/\text{m}^3$	% LV	$\mu\text{g}/\text{m}^3$	% LV	$\mu\text{g}/\text{m}^3$	% LV	$\mu\text{g}/\text{m}^3$	% LV	$\mu\text{g}/\text{m}^3$	% LV	$\mu\text{g}/\text{m}^3$	% LV
Belsk-IGFPAN												
Granica-KPN			15	7.48			99.9	82.9	15.9	4.54	3.7	2.95
Legionowo-Ze grzyńska			42.2	21.05			87.6	72.7	8.3	2.37	4.5	3.59
Piastów-Pułaskiego			45.9	22.89			102.6	85.15	7.8	2.23	5.6	4.46
Płock-Reja	19.6	38.81	54.2	27.03	341	3.41			58.3	16.63	8.2	6.53
Płock-Gimnazjum			62.9	31.37	264	2.64	71.9	59.67	82.8	23.62	13	10.36
Radom-Tochtermana	16.9	33.47	42.5	21.2	412	4.12	90.9	75.44	34.2	9.76	7.7	6.14
Siedlce-Konarskiego	31	61.39	34.5	17.21	420	4.2	93	77.18	1.3	0.37	0.9	0.72
Warszawa-Komunikacyjna	44.7	88.51	110.8	55.26	901	9.01						
Warszawa-Marszałkowska			70.9	35.36	808	8.08						
Warszawa-Podlesna							82.9	68.8				
Warszawa-Targówek	24.8	49.11	45.8	22.84	804	8.04	31.9	26.47	2.5	0.71	1.9	1.51
Warszawa-Ursynów	22.7	44.95	63.6	31.72			63.7	52.86	11.3	3.22	5.7	4.54
Żyrardów-Roosevelta	27	53.47	30.7	15.31			106.6	88.46	7.7	2.2	6.2	4.94

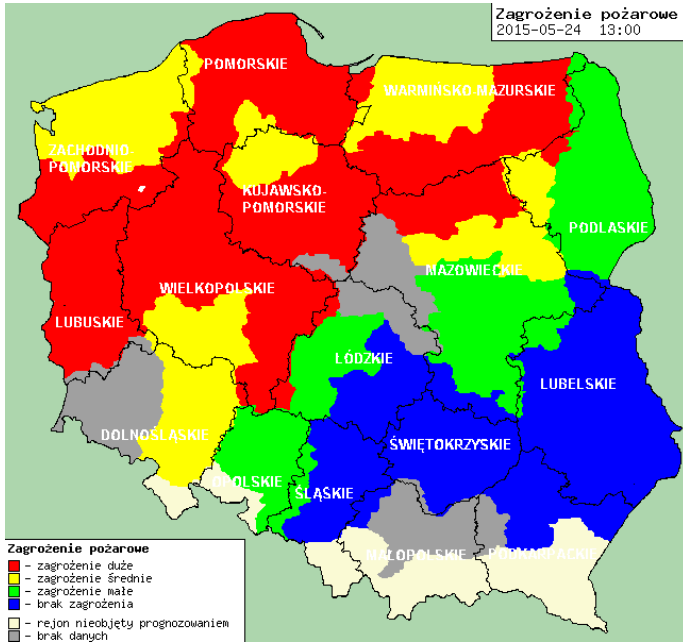
Skala jakości powietrza

	PM10 - 1h	PM10 - 24h	NO2 - 1h	CO - 8h	O3 - 1h	O3 - 8h	SO2 - 1h	SO2 - 24h
Bardzo dobry	0-20	0-20	0-40	0-2000	0-24	0-24	0-70	0-25
Dobry	20-60	20-60	40-120	2000-6000	24-72	24-72	70-210	25-60
Umiarkowany	60-100	60-100	120-200	6000-10000	72-120	72-120	210-350	50-100
Dostateczny	100-140	100-140	200-280	10000-14000	120-168	120-168	350-490	100-125
Zły	140-200	140-200	280-400	>14000	168-240	168-240	490-700	>125
Bardzo zły	>200	>200	>400		>240	>240	>700	

INFORMACJE HYDROLOGICZNO - METEOROLOGICZNE

Zagrożenie pożarowe lasów

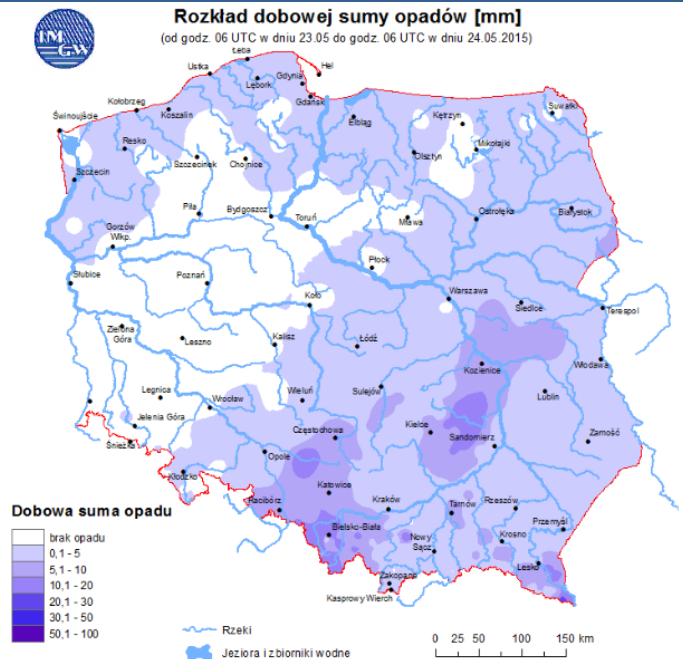
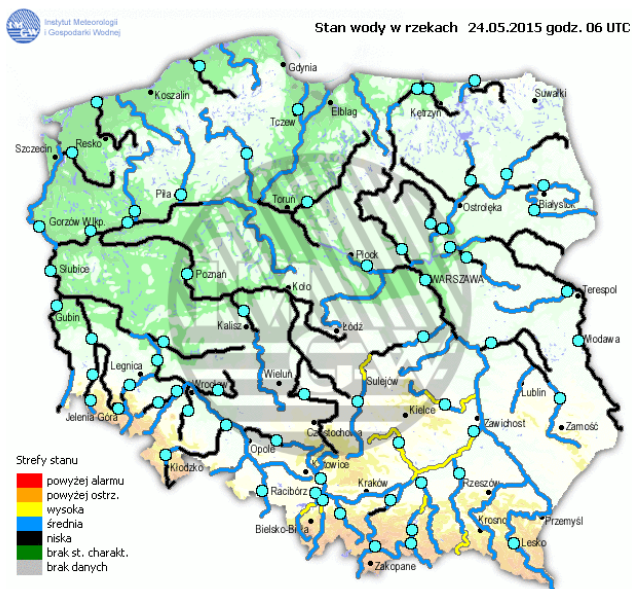
Ostrzeżenie meteorologiczne



BRAK

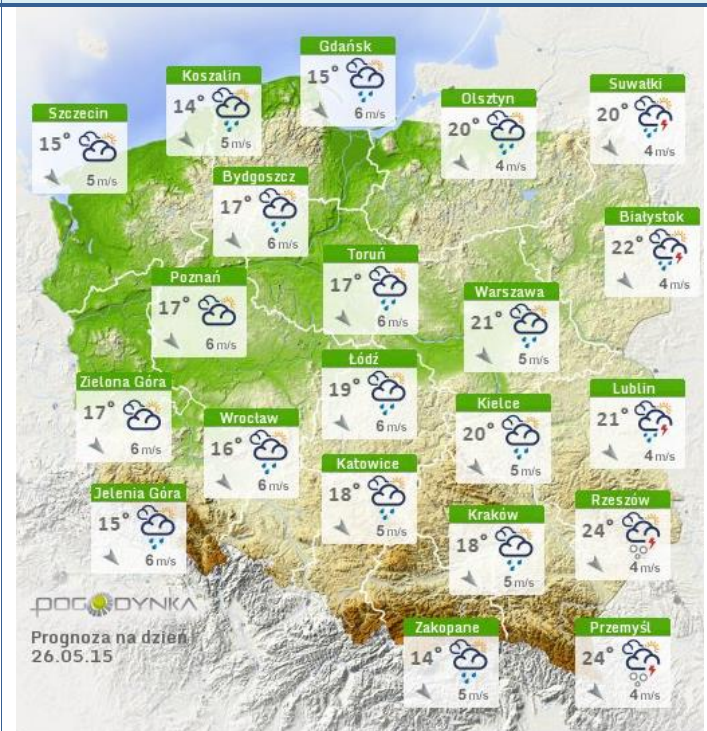
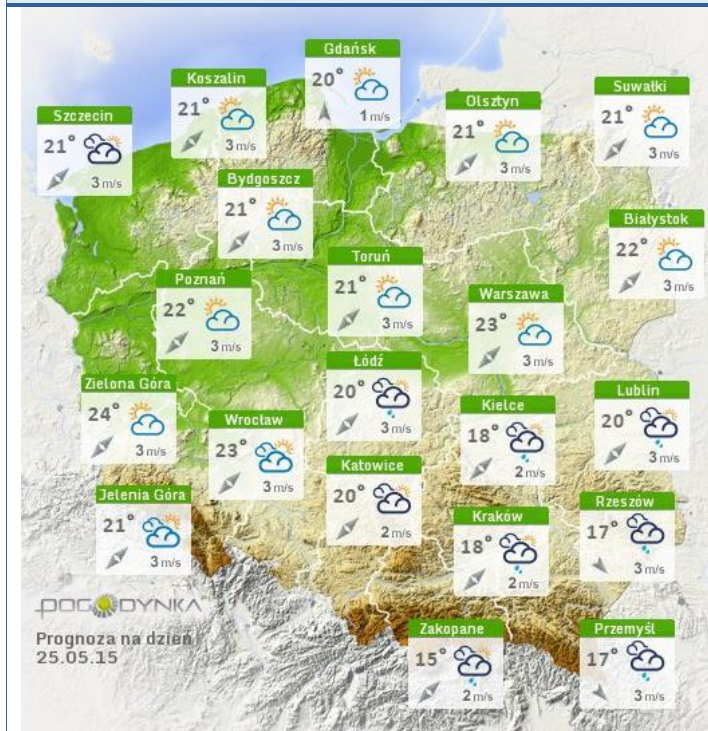
Stan wody na głównych rzekach Polski

Rozkład dobowej sumy opadów



Prognoza pogody na dziś

Pogoda na jutro

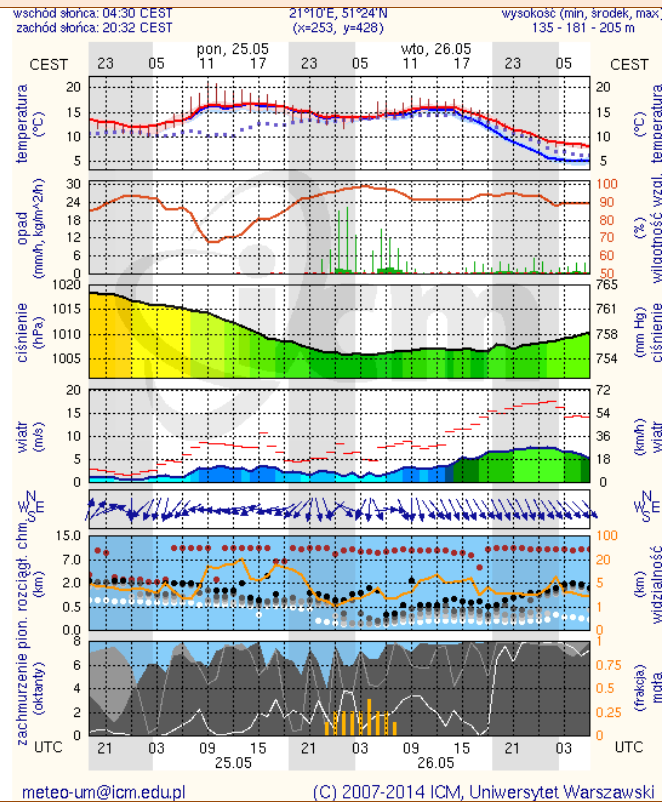
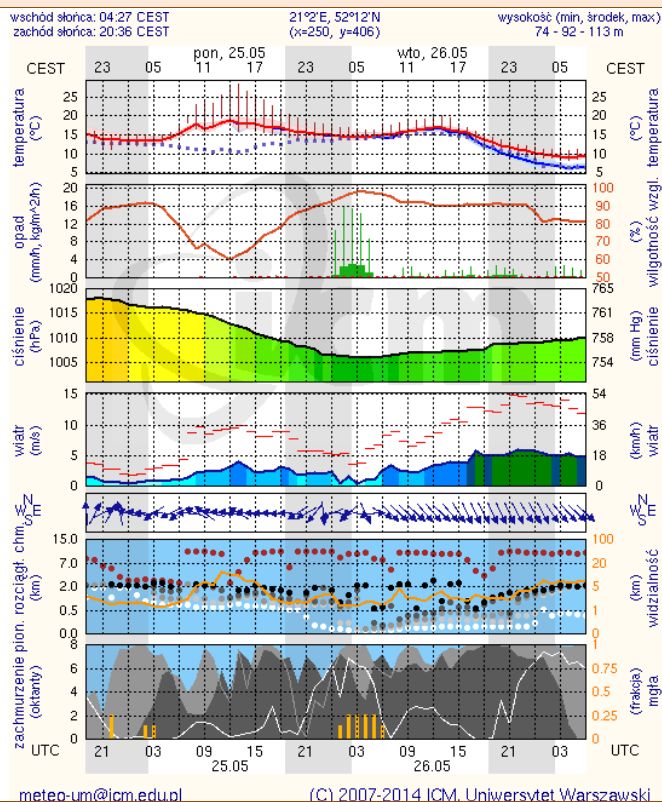


METEOROGRAMY

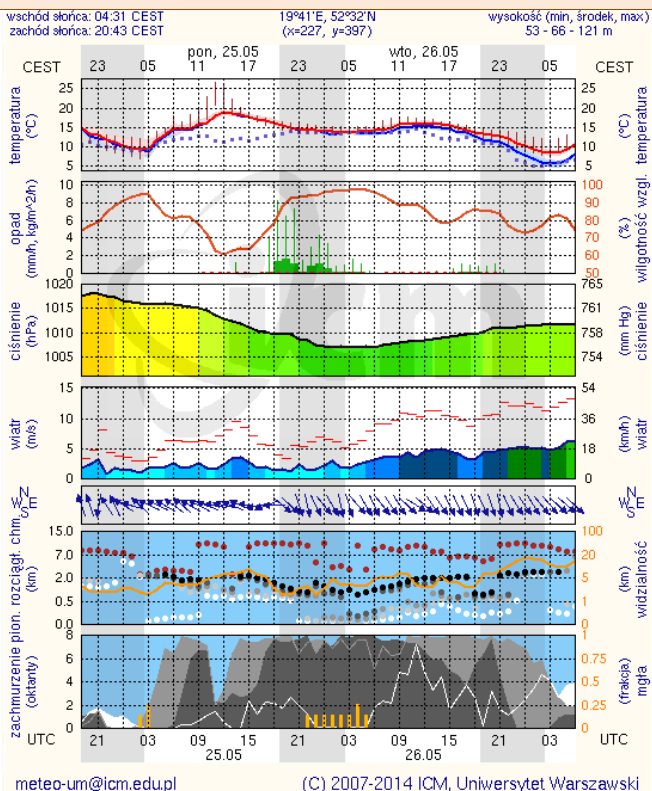
dla głównych miast województwa mazowieckiego :

Warszawa

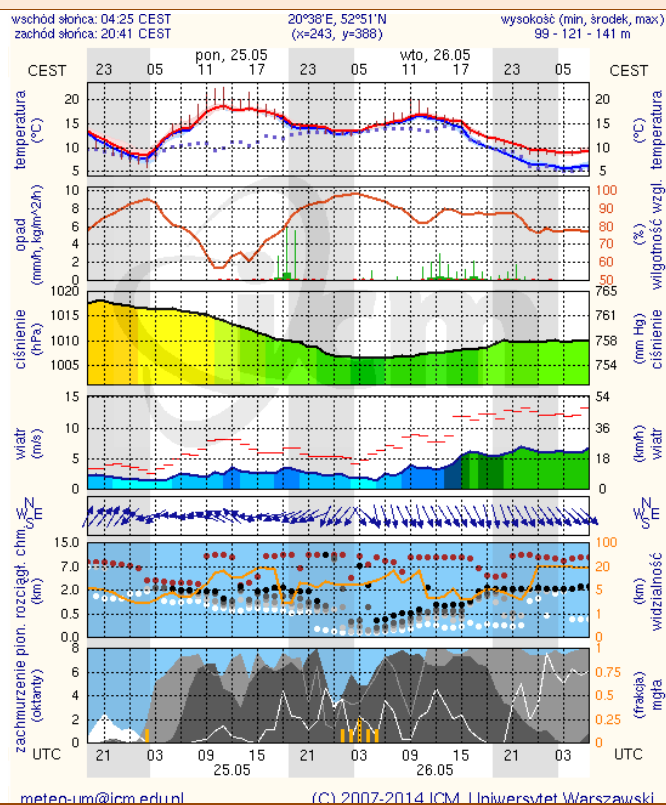
Radom



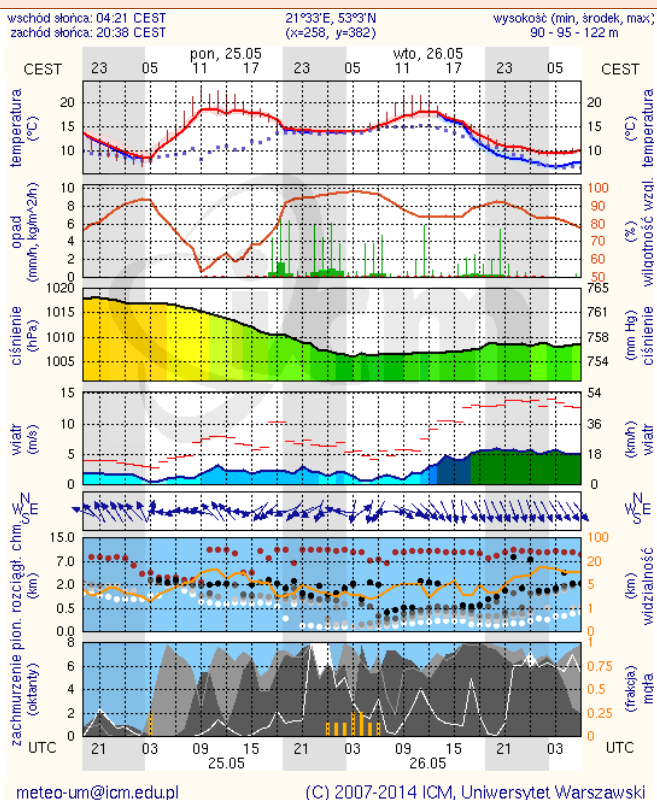
Płock



Ciechanów



Ostrołęka



Siedlce

