



BIULETYN INFORMACYJNY NR 140/2015
za okres od 20.05.2015 r. godz. 8.00 do 21.05.2015 r. do godz. 8.00

czwartek, 21.05.2015 r.



Najważniejsze zdarzenia z minionej doby

1. Radom (ul. Żółkiewskiego) – wyciek amoniaku w firmie „Techmatic”. Ewakuowano ok. 100 osób.
2. Bikówek (powiat grójecki) – zderzenie dwóch pojazdów ciężarowych. Jedna ofiara śmiertelna.

ZESTAWIENIE DANYCH STATYSTYCZNYCH
za okres: 20.05 – 21.05.2015 r.

	KOMENDA STOŁECZNA POLICJI		W analizowanym okresie	Od początku roku			
	1) Odnotowano wypadków		9	795			
2) Ofiary śmiertelne w wypadkach drogowych/ kolejowych/ lotniczych		0/0/0	48/7/0				
3) Osoby ranne w wypadkach drogowych/kolejowych/lotniczych		12/0/0	878/1/0				
4) Utonięcia /wychłodzenia		0/0	2/0				
	KOMENDA WOJEWÓDZKA POLICJI		W analizowanym okresie	Od początku roku			
	1) Odnotowano wypadków	Ogółem	4	670			
2) Ofiary śmiertelne w wypadkach drogowych/ kolejowych/ lotniczych		1/0/0	90/3/1				
3) Osoby ranne w wypadkach drogowych/kolejowych/lotniczych		4/0/0	783/2/2				
4) Utonięcia /wychłodzenia		0/0	4/1				
	KOMENDA WOJEWÓDZKA PAŃSTWOWEJ STRAŻY POŻARNEJ		W analizowanym okresie	Od początku roku			
	1) Liczba pożarów (w tym pożary traw)	ogółem	36	11408			
2) Ofiary śmiertelne w pożarach/zaczadzenia		0/0	29/4				
3) Osoby ranne w pożarach/zatrute CO		0/0	153/11				
UTONIĘCIA		Interwencje pogodowe		WYCHŁODZENIA		ZATRUCIE CO od 01.10.2014 r.	
w ciągu doby	ogółem w roku	w ciągu doby	Ogółem	w ciągu doby	ogółem w roku	w ciągu doby	Ogółem
---	6	---	1032	---	1	---	23

WYKAZ ZGROMADZEŃ PUBLICZNYCH, IMPREZ MASOWYCH I INNYCH WYDARZEŃ planowanych w dniu 21.05.2015 r.

Godziny imprezy	Rodzaj imprezy	Miejsce/Trasa	Organizator	Liczba osób	Uwagi
całodobowo	zgromadzenie	al. Ujazdowskie 1/3, przed gmachem Kancelarii Prezesa Rady Ministrów	NSZZ "Solidarność" Rolników	ok. 30	protest przeciwko brakowi realizacji postulatów rolniczych, dotyczących trudnej sytuacji w rolnictwie oraz na

			Indywidualnych		poszczególnych rynkach rolnych oraz przeciwko brakowi dialogu społecznego Premier Ewy Kopacz ze środowiskiem rolniczym
całodobowo	inne	przemarsz ulicami Warszawy: 11 Listopada, Ratuszowa, Jagiellońska, Cyryla i Metodego, Targowa, Kłopotowskiego, Wybrzeże Szczecińskie, most. Poniatowskiego, al. Jerozolimskie, rondo de Gaulle'a, Nowy Świat, pl. Trzech Krzyży, al. Ujazdowskie, Piekna, pl. K	Stowarzyszenia nieliterackiego zastosowania literatury	ok. 60	przedsięwzięcie o charakterze politycznego teatru ulicznego, w ramach marszu Berlin - Warszawa, motto przedsięwzięcia "Walka klasowa zamiast wojny", z wykorzystaniem 6 pojazdów ciężarowych, opatrzonych naklejkami i plakatami
8.00-16.00	ćwiczenia	powiat nowogrodzki - linia kolejowa nr 9 na szlaku Nasielsk - Modlin (odcinek Pomiechówek - Brody Warszawskie)	Ministerstwo Infrastruktury i Rozwoju	bdb	ćwiczenia zarządzania kryzysowego pn. "Lato 2015" - zdarzenie kolejowego z wystąpieniem awarii sieci trakcyjnej
8.00-17.00 18.30-2.00	inne	ul. Sklancicowa 21 - hotel Double Tree Hilton & Conference Center, park Agrykola przy skrzyżowaniu ulic Myśliwieckiej i Szwoleżerów	Frontex, Straż Graniczna	-	Europejski Dzień Straży Granicznej, w tym konferencja w hotelu Hilton i kolacja w parku Agrykola
17.00-21.00	zgromadzenie	zbiórka ul. Batorego 5, przemarsz ulicami: pl. Unii Lubelskiej, Waryńskiego, Polna, pl. Politechniki, Nowomiejska, pl. Zbawiciela, pl. Wyzwolenia, Natolińska, Koszykowa, Mokotowska, Krucza, Wilcza, Krucza, Zgoda, Jasna, Świętokrzyska, Rondo ONZ, Prosta	osoba prywatna	ok. 50	świętowanie różnorodności Europy, pochód za światem bez granic, propagujący tolerancję

ZAGROŻENIA ŚRODOWISKA

Wyniki pomiarów zanieczyszczeń powietrza za minioną dobę [w $\mu\text{g}/\text{m}^3$] na automatycznych stacjach WIOŚ w Warszawie

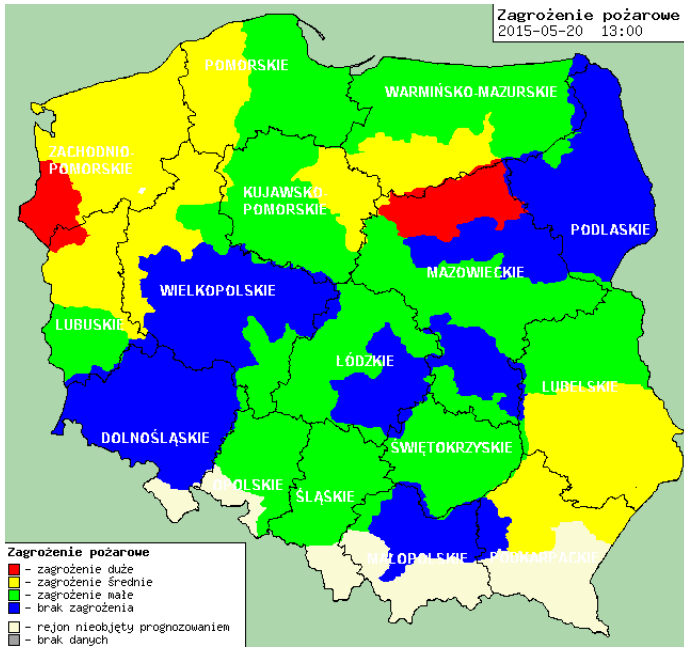
DATA	20-05-2015		< > Kalendarz		Prezentuj dane							
Stacja	PM10		NO2		CO		O3		SO2-S1		SO2-S24	
	$\mu\text{g}/\text{m}^3$	% LV	$\mu\text{g}/\text{m}^3$	% LV	$\mu\text{g}/\text{m}^3$	% LV	$\mu\text{g}/\text{m}^3$	% LV	$\mu\text{g}/\text{m}^3$	% LV	$\mu\text{g}/\text{m}^3$	% LV
Belsk-IGFPAN			19.9	9.93	361	3.61	88.8	73.69	10.2	2.91	6.2	4.94
Granica-KPN							101	83.82	11.3	3.22	3.3	2.63
Legionowo-Ze grzyńska			35.9	17.91			107.9	89.54	10	2.85	5.5	4.38
Piastów-Puła skiego			59.2	29.53			109.7	91.04	15.4	4.39	7.8	6.22
Płock-Reja	17.6	34.85	41.3	20.6					98.4	28.07	17.9	14.26
Płock-Gimnazjum			42.7	21.3	395	3.95	69.3	57.51	15	4.28	4.3	3.43
Radom-To chtermana	19.5	38.61	50.7	25.29	406	4.06	102.7	85.23	4	1.14	1.9	1.51
Siedlce-Konarskiego	23.9	47.33	24.2	12.07	347	3.47	110.8	91.95	1.4	0.4	0.8	0.64
Warszawa-Komunikacyjna	35.7	70.69	131.9	65.79	1350	13.5						
Warszawa-M arszałkowska			119.4	59.55	1408	14.08						
Warszawa-P odleśna							79	65.56				
Warszawa-Targówek	23.1	45.74	34.2	17.06	937	9.37	64.8	53.78	4.2	1.2	2.9	2.31
Warszawa-U rsynów	24.6	48.71	40.1	20			71.6	59.42	18.9	5.39	7	5.58
Żyrardów-Roosevelta	18.5	36.63	54.6	27.23			102.6	85.15	8.8	2.51	6	4.78

Skala jakości powietrza

	PM10 - 1h	PM10 - 24h	NO ₂ - 1h	CO - 8h	O ₃ - 1h	O ₃ - 8h	SO ₂ - 1h	SO ₂ - 24h
Bardzo dobry	0-20	0-20	0-40	0-2000	0-24	0-24	0-70	0-25
Dobry	20-80	20-60	40-120	2000-6000	24-72	24-72	70-210	25-60
Umiarkowany	60-100	60-100	120-200	6000-10000	72-120	72-120	210-350	60-100
Dostateczny	100-140	100-140	200-280	10000-14000	120-168	120-168	350-490	100-125
Zły	140-200	140-200	280-400	>14000	168-240	168-240	490-700	>125
Bardzo zły	>200	>200	>400		>240	>240	>700	

INFORMACJE HYDROLOGICZNO - METEOROLOGICZNE

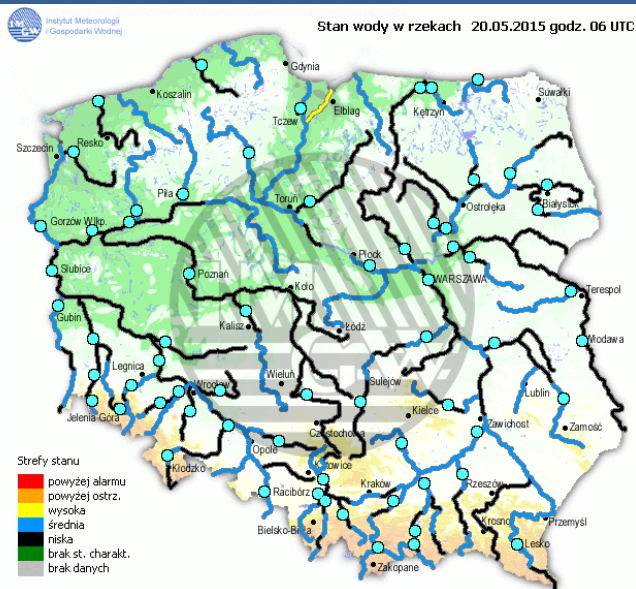
Zagrożenie pożarowe lasów



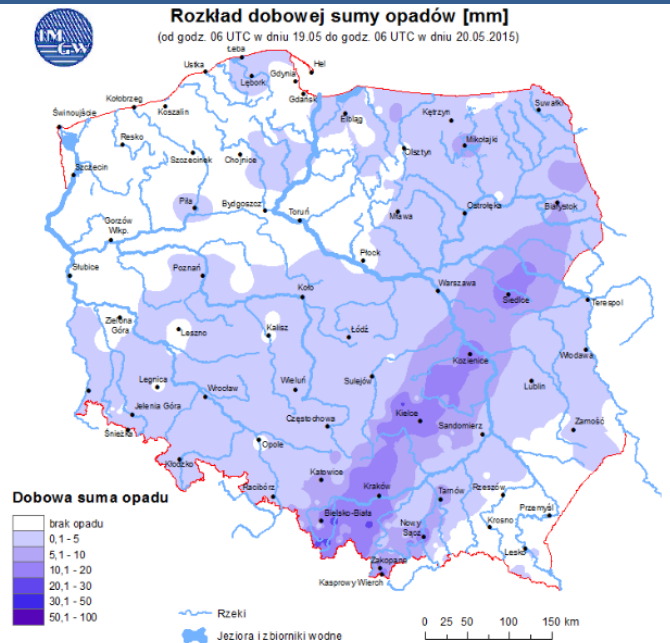
Ostrzeżenie meteorologiczne

BRAK

Stan wody na głównych rzekach Polski

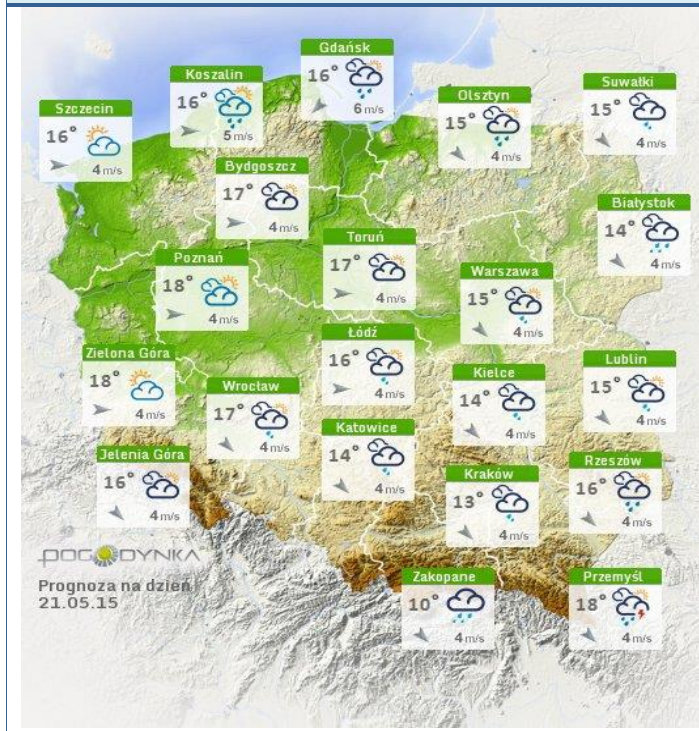


Rozkład dobowej sumy opadów



Prognoza pogody na dziś

Pogoda na jutro

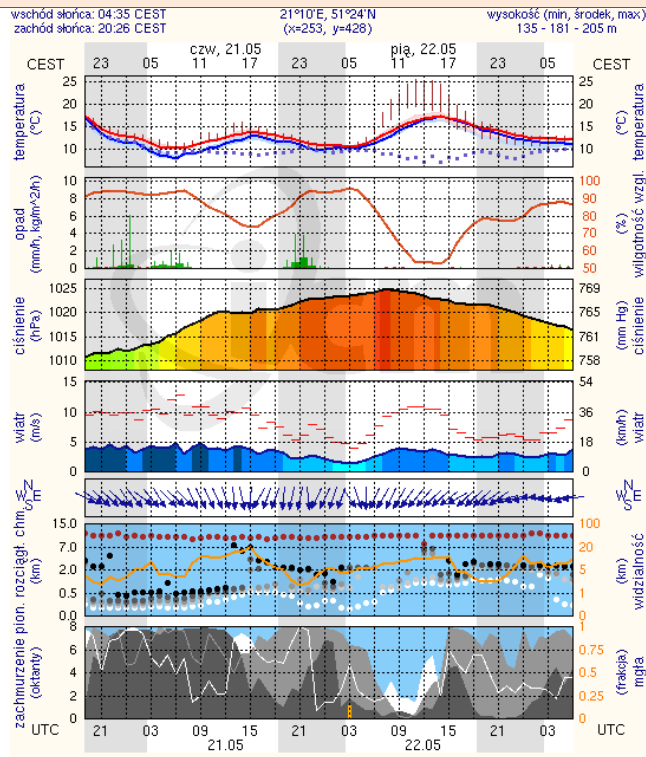
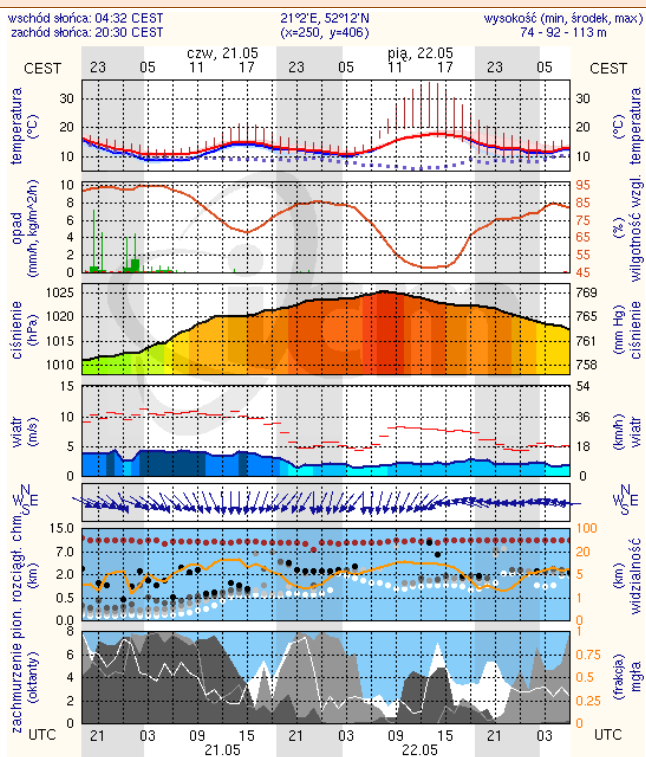


METEOROGRAMY

dla głównych miast województwa mazowieckiego :

Warszawa

Radom



meteo-um@icm.edu.pl

(C) 2007-2014 ICM, Uniwersytet Warszawski

meteo-um@icm.edu.pl

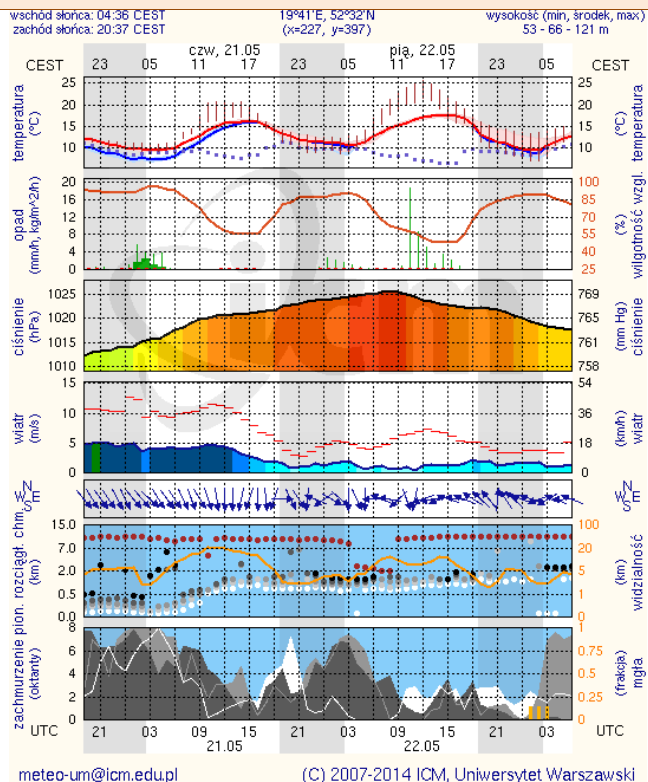
(C) 2007-2014 ICM, Uniwersytet Warszawski

WOJEWÓDZKIE CENTRUM ZARZĄDZANIA KRYZYSOWEGO

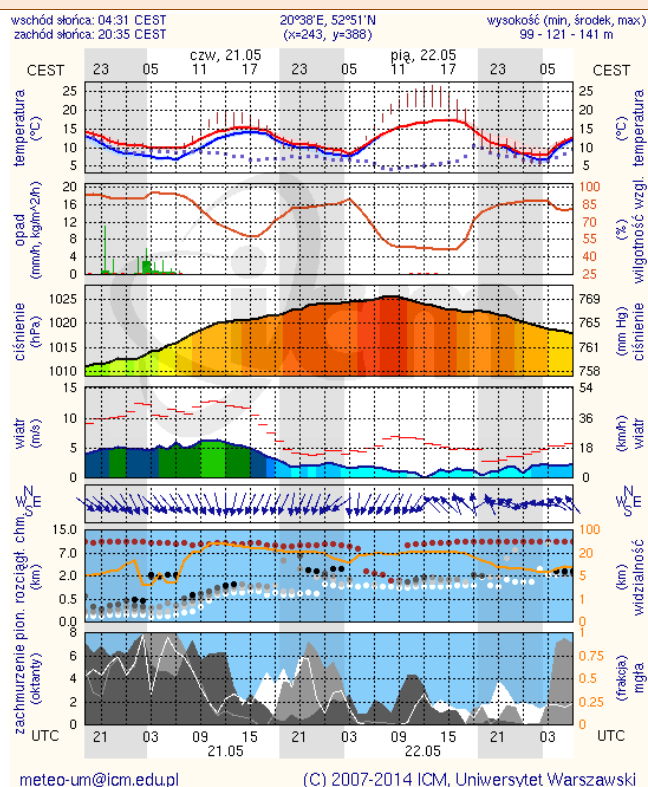
Plac Bankowy 3/5, 00-950 Warszawa, tel.: (22) 595-13-00; 595-13-01; 987; fax.: (22) 620-19-40; 695-63-53;

www.mazowieckie.pl

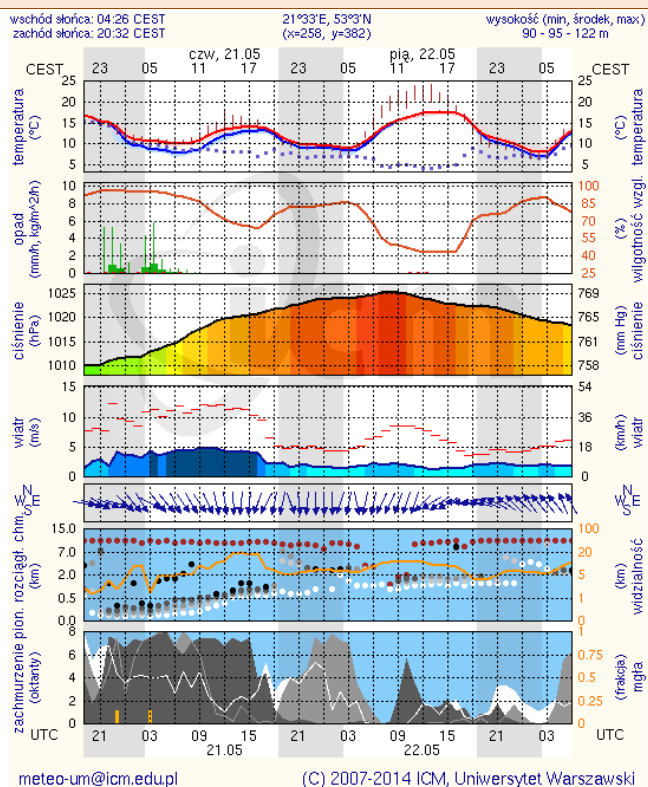
Płock



Ciechanów



Ostrołęka



Siedlce

