

BIULETYN INFORMACYJNY NR 139/2015
za okres od 19.05.2015 r. godz. 8.00 do 20.05.2015 r. do godz. 8.00

środa, 20.05.2015 r.



Najważniejsze zdarzenia z minionej doby

1. **Warszawa** – sprawdzenia pirotechniczne w Szpitalu i na Poczcie.

ZESTAWIENIE DANYCH STATYSTYCZNYCH
za okres: 19.05 – 20.05.2015 r.

	KOMENDA STOŁECZNA POLICJI		W analizowanym okresie	Od początku roku			
	1) Odnotowano wypadków		12	786			
2) Ofiary śmiertelne w wypadkach drogowych/ kolejowych/ lotniczych		0/0/0	48/7/0				
3) Osoby ranne w wypadkach drogowych/kolejowych/lotniczych		12/0/0	866/1/0				
4) Utonięcia /wychłodzenia		0/0	2/0				
	KOMENDA WOJEWÓDZKA POLICJI		W analizowanym okresie	Od początku roku			
	1) Odnotowano wypadków	Ogółem	4	666			
2) Ofiary śmiertelne w wypadkach drogowych/ kolejowych/ lotniczych		0/0/0	89/3/1				
3) Osoby ranne w wypadkach drogowych/kolejowych/lotniczych		5/0/0	779/2/2				
4) Utonięcia /wychłodzenia		0/0	4/1				
	KOMENDA WOJEWÓDZKA PAŃSTWOWEJ STRAŻY POŻARNEJ		W analizowanym okresie	Od początku roku			
	1) Liczba pożarów (w tym pożary traw)	ogółem	50	11372			
2) Ofiary śmiertelne w pożarach/zaczadzenia		0/0	29/4				
3) Osoby ranne w pożarach/zatrute CO		1/0	153/11				
UTONIĘCIA		Interwencje pogodowe		WYCHŁODZENIA		ZATRUCIE CO od 01.10.2014 r.	
w ciągu doby	ogółem w roku	w ciągu doby	Ogółem	w ciągu doby	ogółem w roku	w ciągu doby	Ogółem
---	6	---	1032	---	1	---	23

WYKAZ ZGROMADZEŃ PUBLICZNYCH, IMPREZ MASOWYCH I INNYCH WYDARZEŃ planowanych w dniu 20.05.2015 r.

Godziny imprezy	Rodzaj imprezy	Miejsce/Trasa	Organizator	Liczba osób	Uwagi
0.00-17.00	zgromadzenie	al. Ujazdowskie 1/3, przed gmachem Kancelarii Prezesa Rady Ministrów	osoba prywatna	ok. 30	wyrażenie protestu przeciwko antyspołecznej polityce władzy
17.30-21.00	zgromadzenie	skrzyżowanie ulic Targowa i al. Solidarności, na placu przed CH Wileńska	osoba prywatna	30	zwrócenie uwagi na problemy prekariuszy i prekariuszek w Polsce
18.30	religijna	trasa procesji ulicami: osiedle "Ruda", Kludyny (nad trasą AK), Mickiewicza do skrzyżowania z Potocką	Parafia Świętych Wyznawców o. Rafała Kalinowskiego i br. Alberta Chmielowskiego	ok. 100	procesja z obrazem
19.00-22.00	inne	ul. Siwca, błonia Stadionu Narodowego	Youngtimer Warsaw	20-150	spotkania miłośników zabytkowej motoryzacji, które mają na celu prezentację i propagowanie klasycznych aut
19.00-22.00	inne	plac Zamkowy 4, Arkady Kubickiego	Frontex, Straż Graniczna	ok. 100	Europejski Dzień Straży Granicznej, 10-lecie Agencji Frontex
19.11	masowa sportowa	ul. Konwiktorska 6, stadion Polonii Warszawa	Polonia Warszawa	bdb	mecz piłki nożnej III ligii: Polonia Warszawa - WKS Wieluń
20.30	masowa sportowa podwyższonego ryzyka	ul. Łazienkowska 3, Stadion Miejski Legii Warszawa	Legia Warszawa	bdb	mecz piłki nożnej Ekstraklasy: Legia Warszawa - Jagiellonia Białystok

ZAGROŻENIA ŚRODOWISKA

 Wyniki pomiarów zanieczyszczeń powietrza za minioną dobę [w µg/m³] na automatycznych stacjach WIOŚ w Warszawie

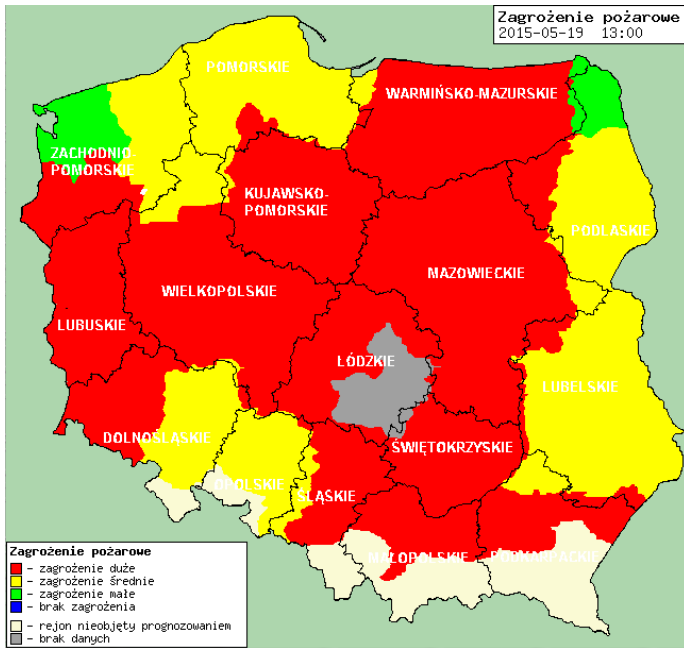
DATA	19-05-2015		< > Kalendarz		Prezentuj dane							
Stacja	PM 10		NO2		CO		O3		SO2-S1		SO2-S24	
	µg/m3	% LV	µg/m3	% LV	µg/m3	% LV	µg/m3	% LV	µg/m3	% LV	µg/m3	% LV
Belsk-IGFPAN			16.5	8.23	274	2.74	123	102.07	12	3.42	8.5	6.77
Granica-KPN			20.8	10.37			117	97.1	10.2	2.91	3.9	3.11
Legionowo-Zegrzyńska			61.3	30.57			115.5	95.85	21.4	6.11	7.6	6.06
Piastów-Pułaskiego			57	28.43			120	99.59	9.5	2.71	7.5	5.98
Płock-Reja	19.6	38.81	22.4	11.17	769	7.69			5.8	1.65	2.7	2.15
Płock-Gimnazjum			24	11.97	358	3.58	82.8	68.71	6.6	1.88	2.8	2.23
Radom-Tochtermana	19.3	38.22	45.5	22.69	403	4.03	120.3	99.83	3.3	0.94	2.3	1.83
Siedlce-Konarskiego	39.3	77.82	25.9	12.92	430	4.3	125.6	104.23	4.8	1.37	2.1	1.67
Warszawa-Komunikacyjna	46.1	91.29	187.3	93.42	1394	13.94						
Warszawa-Marszałkowska			117.4	58.55	1369	13.69						
Warszawa-Podleśna							88.6	73.53				
Warszawa-Targówek	25.9	51.29	63.9	31.87	878	8.78	67.8	58.27	7.8	2.23	3.8	3.03
Warszawa-Ursynów	24.2	47.92	74.8	37.31			78.1	64.81	11.9	3.4	7	5.58
Żyrardów-Roosevelta	20.4	40.4	38.3	19.1			113.5	94.19	15	4.28	7.3	5.82

Skala jakości powietrza

	PM10 - 1h	PM10 - 24h	NO ₂ - 1h	CO - 8h	O ₃ - 1h	O ₃ - 8h	SO ₂ - 1h	SO ₂ - 24h
Bardzo dobry	0-20	0-20	0-40	0-2000	0-24	0-24	0-70	0-25
Dobry	20-60	20-60	40-120	2000-6000	24-72	24-72	70-210	25-60
Umiarkowany	60-100	60-100	120-200	6000-10000	72-120	72-120	210-350	50-100
Dostateczny	100-140	100-140	200-280	10000-140000	120-168	120-168	350-490	100-125
Zły	140-200	140-200	280-400	140000	168-240	168-240	490-700	125
Bardzo zły	>200	>200	>400		>240	>240	>700	

INFORMACJE HYDROLOGICZNO - METEOROLOGICZNE

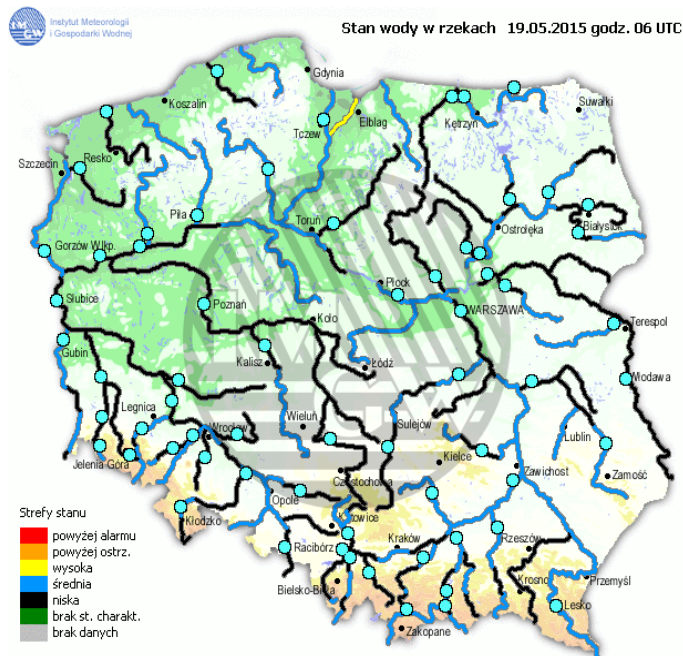
Zagrożenie pożarowe lasów



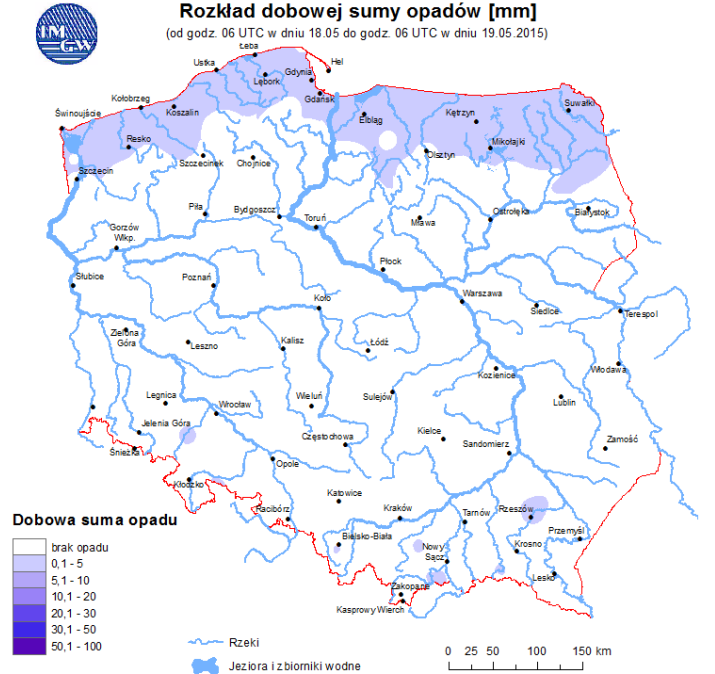
Ostrzeżenie meteorologiczne

BRAK

Stan wody na głównych rzekach Polski

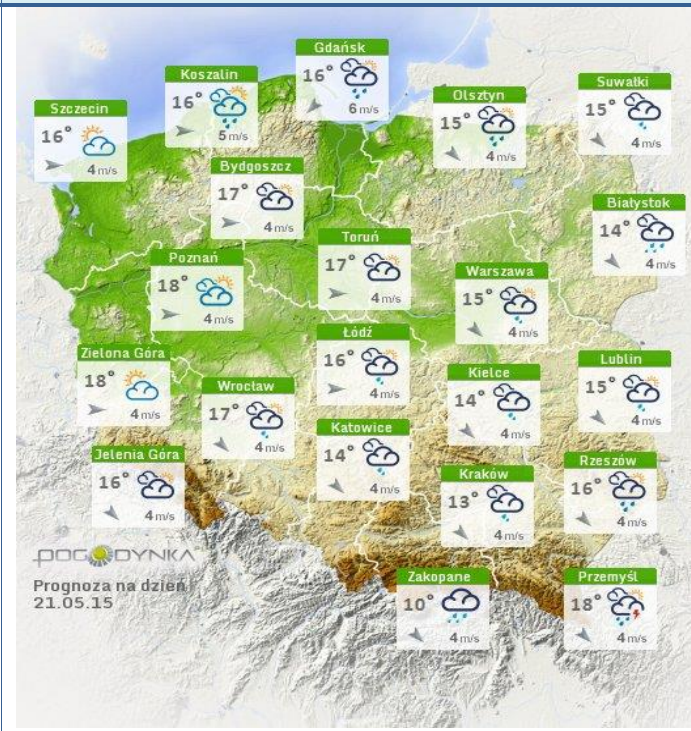
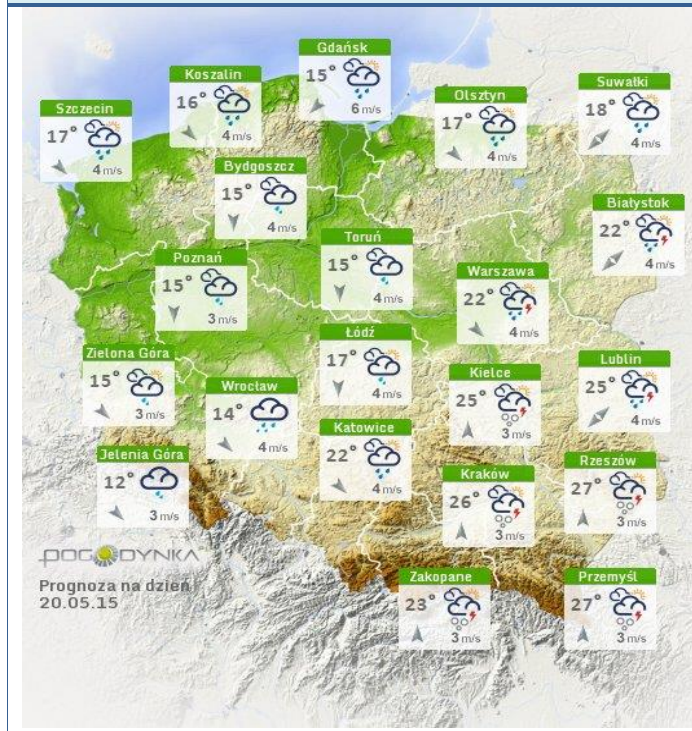


Rozkład dobowej sumy opadów



Prognoza pogody na dziś

Pogoda na jutro

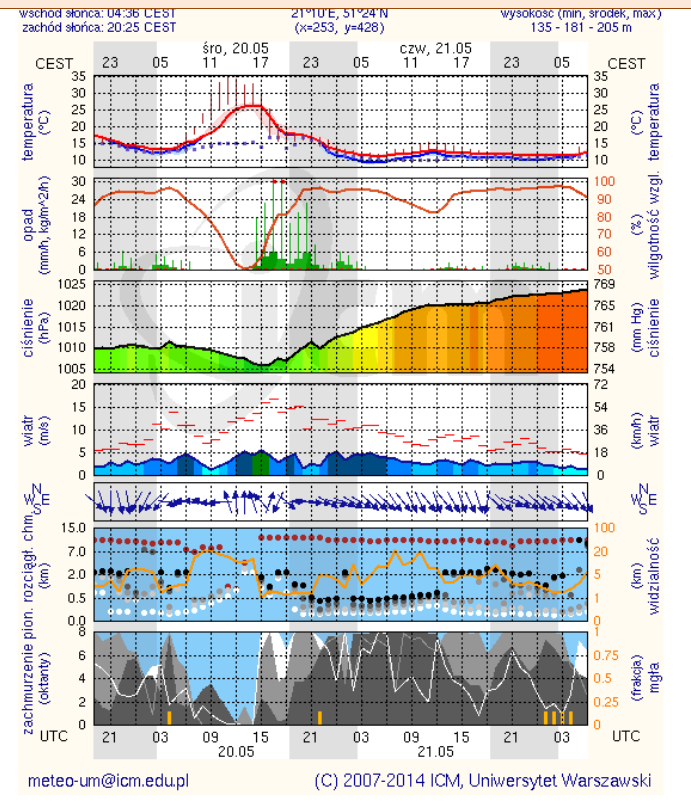
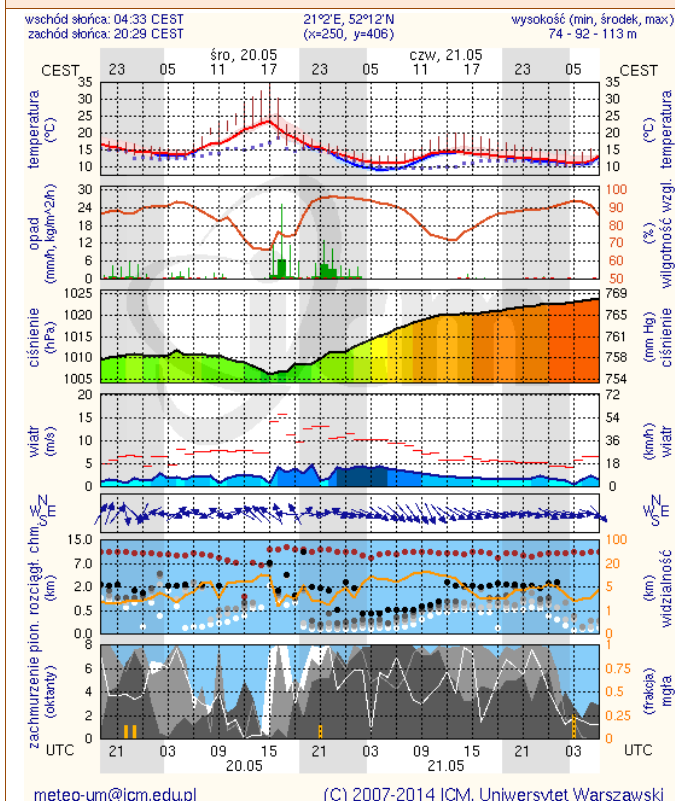


METEOROGRAMY

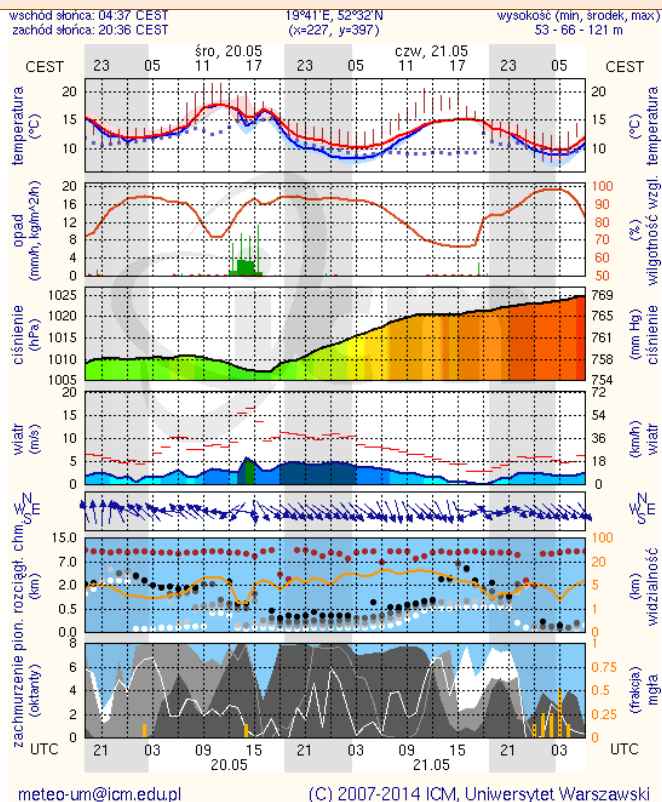
dla głównych miast województwa mazowieckiego :

Warszawa

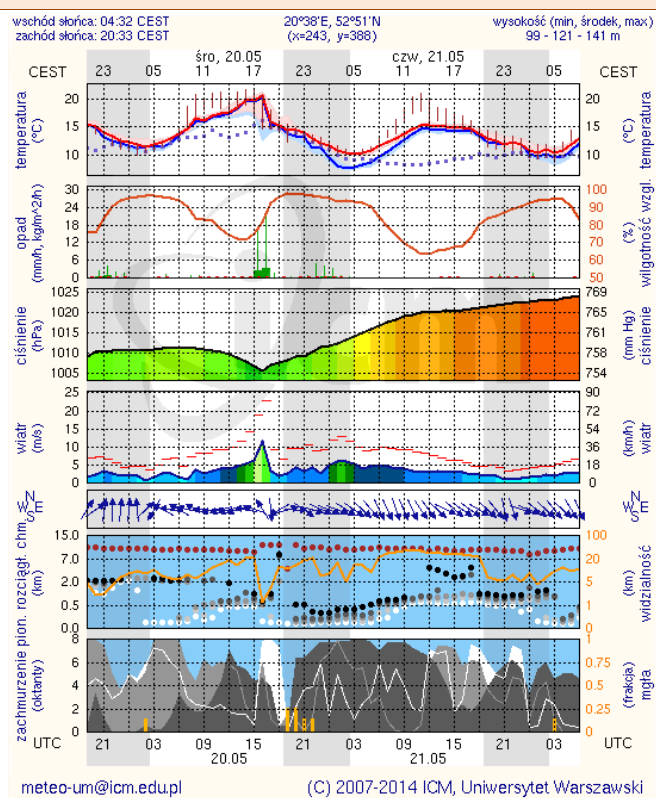
Radom



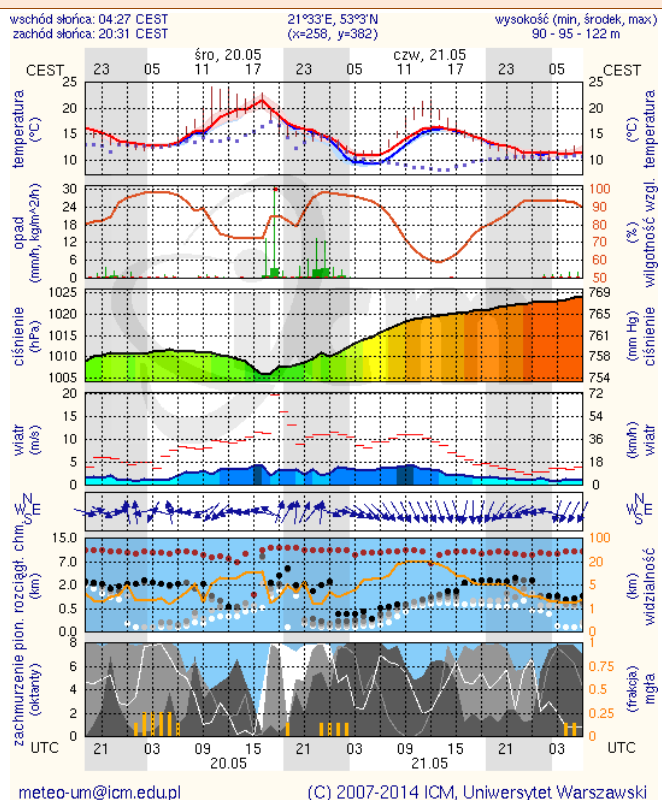
Płock



Ciechanów



Ostrołęka



Siedlce

