



**BIULETYN INFORMACYJNY NR 138/2015**  
za okres od 18.05.2015 r. godz. 8.00 do 19.05.2015 r. do godz. 8.00

wtorek, 19.05.2015 r. r.



**Najważniejsze zdarzenia z minionej doby**

[Empty box for reporting significant events]

**ZESTAWIENIE DANYCH STATYSTYCZNYCH**  
za okres: 18.05 – 19.05.2015 r.

	KOMENDA STOŁECZNA POLICJI		W analizowanym okresie	Od początku roku			
	1) Odnotowano wypadków		3	774			
2) Ofiary śmiertelne w wypadkach drogowych/ kolejowych/ lotniczych		0/0/0	48/7/0				
3) Osoby ranne w wypadkach drogowych/kolejowych/lotniczych		3/0/0	854/1/0				
4) Utonięcia /wychłodzenia		0/0	2/0				
	KOMENDA WOJEWÓDZKA POLICJI		W analizowanym okresie	Od początku roku			
	1) Odnotowano wypadków	Ogółem	5	662			
2) Ofiary śmiertelne w wypadkach drogowych/ kolejowych/ lotniczych		0/0/0	89/3/1				
3) Osoby ranne w wypadkach drogowych/kolejowych/lotniczych		5/0/0	774/2/2				
4) Utonięcia /wychłodzenia		0/0	4/1				
	KOMENDA WOJEWÓDZKA PAŃSTWOWEJ STRAŻY POŻARNEJ		W analizowanym okresie	Od początku roku			
	1) Liczba pożarów (w tym pożary traw)	ogółem	64	11322			
2) Ofiary śmiertelne w pożarach/zaczadzenia		0/0	29/4				
3) Osoby ranne w pożarach/zatrute CO		0/0	153/11				
UTONIĘCIA		Interwencje pogodowe		WYCHŁODZENIA		ZATRUCIE CO od 01.10.2014 r.	
w ciągu doby	ogółem w roku	w ciągu doby	Ogółem	w ciągu doby	ogółem w roku	w ciągu doby	Ogółem
---	6	---	1032	---	1	---	23

**WYKAZ ZGROMADZEŃ PUBLICZNYCH, IMPREZ MASOWYCH I INNYCH WYDARZEŃ planowanych w dniu 19.05.2015 r.**

Godziny imprezy	Rodzaj imprezy	Miejsce/Trasa	Organizator	Liczba osób	Uwagi
całodobowo	zgromadzenie	al. Ujazdowskie 1/3, przed gmachem Kancelarii Prezesa Rady Ministrów	osoba prywatna	ok. 30	wyrażenie protestu przeciwko antyspołecznej polityce władzy
całodobowo	zgromadzenie	al. Ujazdowskie 1/3, przed gmachem Kancelarii Prezesa Rady Ministrów	NSZZ "Solidarność" Rolników Indywidualnych	ok. 200	protest przeciwko brakowi realizacji postulatów rolniczych, dotyczących trudnej sytuacji w rolnictwie i na poszczególnych rynkach rolnych oraz przeciwko brakowi dialogu społecznego Premier Ewy Kopacz ze środowiskiem rolniczym

**ZAGROŻENIA ŚRODOWISKA**

 Wyniki pomiarów zanieczyszczeń powietrza za minioną dobę [w  $\mu\text{g}/\text{m}^3$ ] na automatycznych stacjach WIOŚ w Warszawie

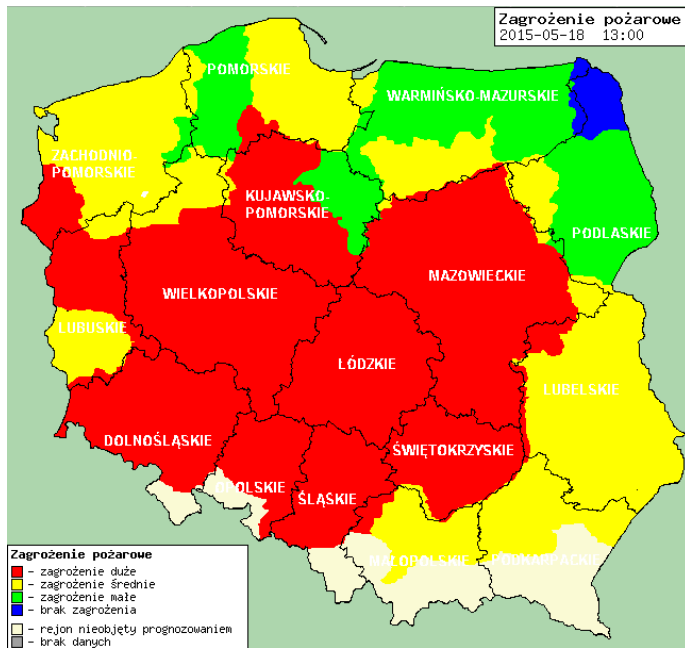
DATA		18-05-2015		<input type="button" value="Kalendarz"/> <input type="button" value="Prezentuj dane"/>								
Stacja	PM10		NO2		CO		O3		SO2-S1		SO2-S24	
	$\mu\text{g}/\text{m}^3$	% LV	$\mu\text{g}/\text{m}^3$	% LV	$\mu\text{g}/\text{m}^3$	% LV	$\mu\text{g}/\text{m}^3$	% LV	$\mu\text{g}/\text{m}^3$	% LV	$\mu\text{g}/\text{m}^3$	% LV
Belsk-IGFPAN			20	9.98	206	2.06	109.7	91.04	8	2.28	6.4	5.1
Granica-KPN			11.4	5.69			106.9	88.71	4.7	1.34	3.2	2.55
Legionowo-Zegrzyńska			25.4	12.67			101.9	84.56	7.9	2.25	5.2	4.14
Piastów-Pułaskiego			76.4	38.1			110.9	92.03	8.2	2.34	6.1	4.86
Płock-Reja	16.1	31.88	43.3	21.6	751	7.51			3.4	0.97	1.3	1.04
Płock-Gimnazjum			33.6	16.76	168	1.68	77.3	64.15	3.1	0.88	1.6	1.27
Radom-Tochtermana	15.8	31.29	50.2	25.04	333	3.33	106.2	88.13	7.7	2.2	4.3	3.43
Siedlce-Konarskiego	32.8	64.95	59.3	29.58	370	3.7	108.3	89.88	3.1	0.88	1.7	1.35
Warszawa-Ko komunikacyjna	45	89.11	189.6	94.56	1051	10.51						
Warszawa-M arszakowska			118.7	59.2	1184	11.84						
Warszawa-Podleśna							91.1	75.6				
Warszawa-Targówek	18.8	37.23	77.8	38.8	676	6.76	37.2	30.87	10.5	3	3.1	2.47
Warszawa-Ursynów	20.4	40.4	103.7	51.72			72.1	59.83	6.7	1.91	4.7	3.75
Żyrardów-Roosevelta	39.7	78.61	72.1	35.96			106.8	88.63	8.1	2.31	5.7	4.54

**Skala jakości powietrza**

	PM10 - 1h	PM10 - 24h	NO <sub>2</sub> - 1h	CO - 8h	O <sub>3</sub> - 1h	O <sub>3</sub> - 8h	SO <sub>2</sub> - 1h	SO <sub>2</sub> - 24h
<b>Bardzo dobry</b>	0-20	0-20	0-40	0-2000	0-24	0-24	0-70	0-25
<b>Dobry</b>	20-60	20-60	40-120	2000-6000	24-72	24-72	70-210	25-60
<b>Umiarkowany</b>	60-100	60-100	120-200	6000-10000	72-120	72-120	210-350	60-100
<b>Dostateczny</b>	100-140	100-140	200-280	10000-14000	120-168	120-168	350-490	100-125
<b>Zły</b>	140-200	140-200	280-400	>14000	168-240	168-240	490-700	>125
<b>Bardzo zły</b>	>200	>200	>400		>240	>240	>700	

# INFORMACJE HYDROLOGICZNO - METEOROLOGICZNE

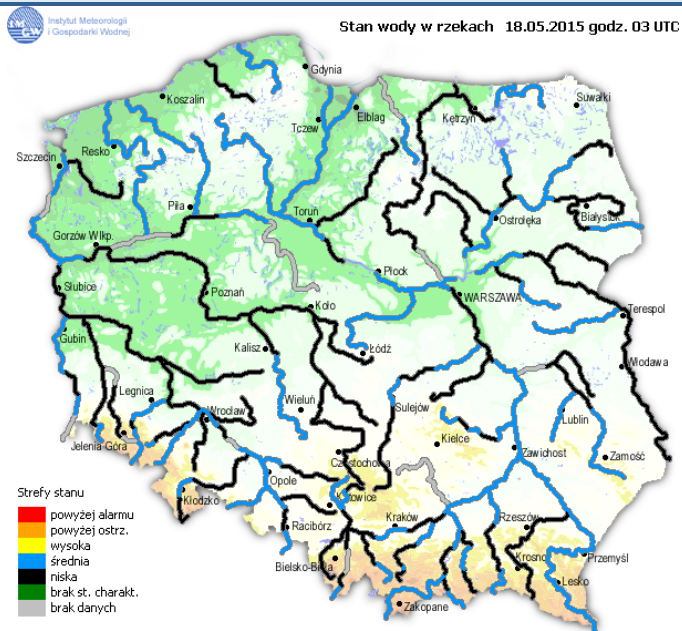
## Zagrożenie pożarowe lasów



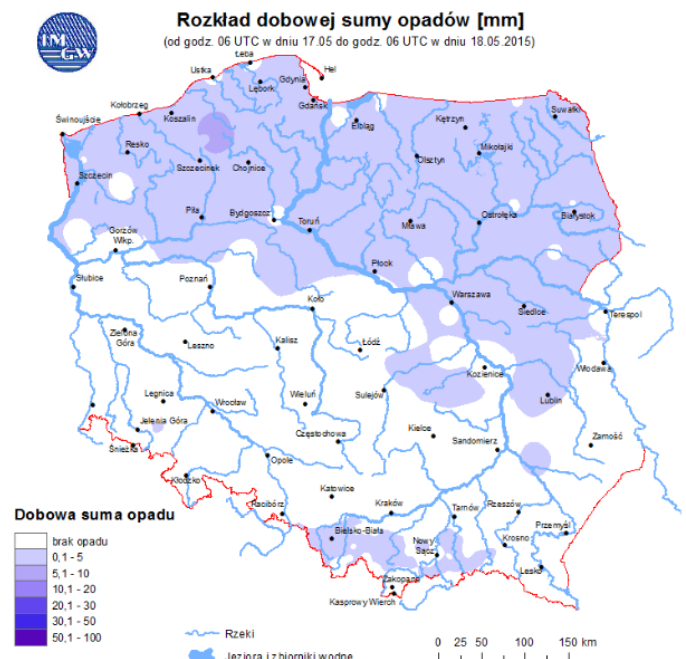
## Ostrzeżenie meteorologiczne

**BRAK**

## Stan wody na głównych rzekach Polski



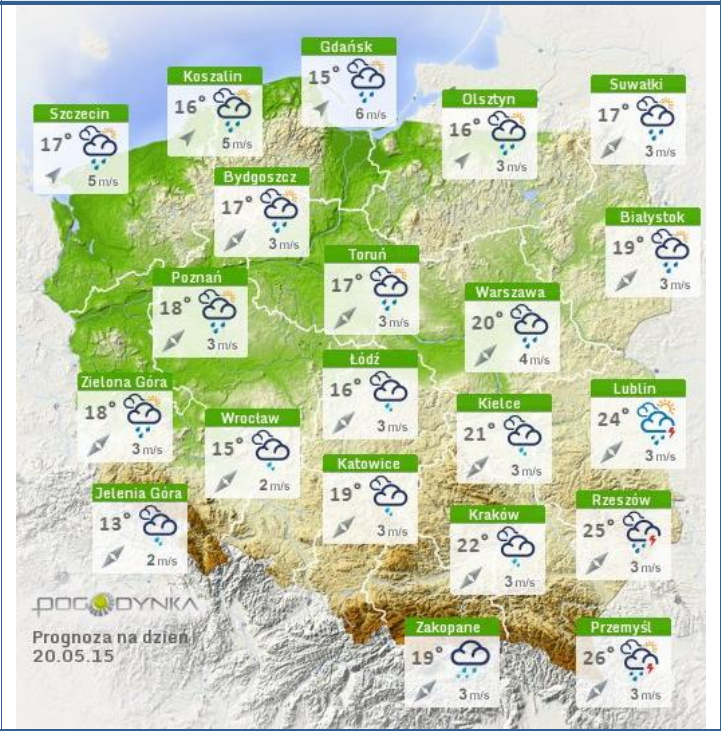
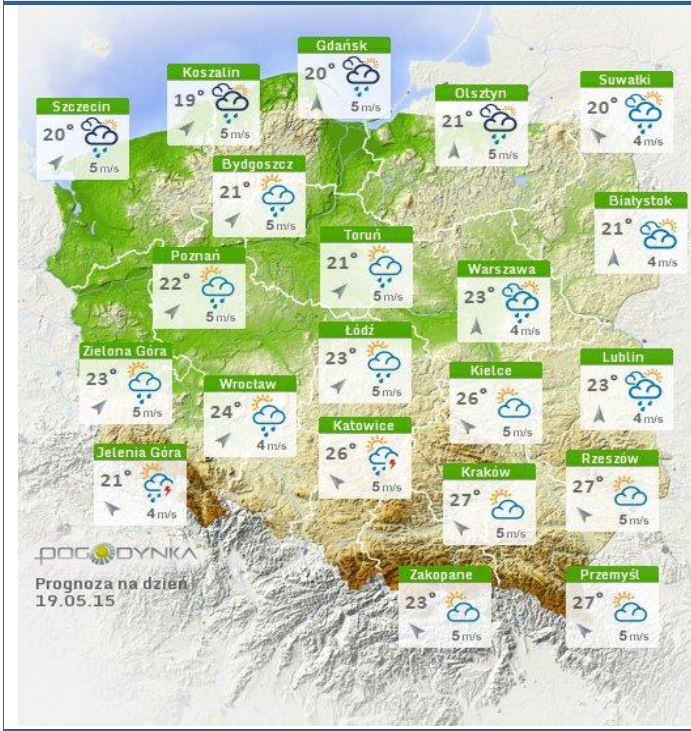
## Rozkład dobowej sumy opadów





## Prognoza pogody na dziś

## Pogoda na jutro

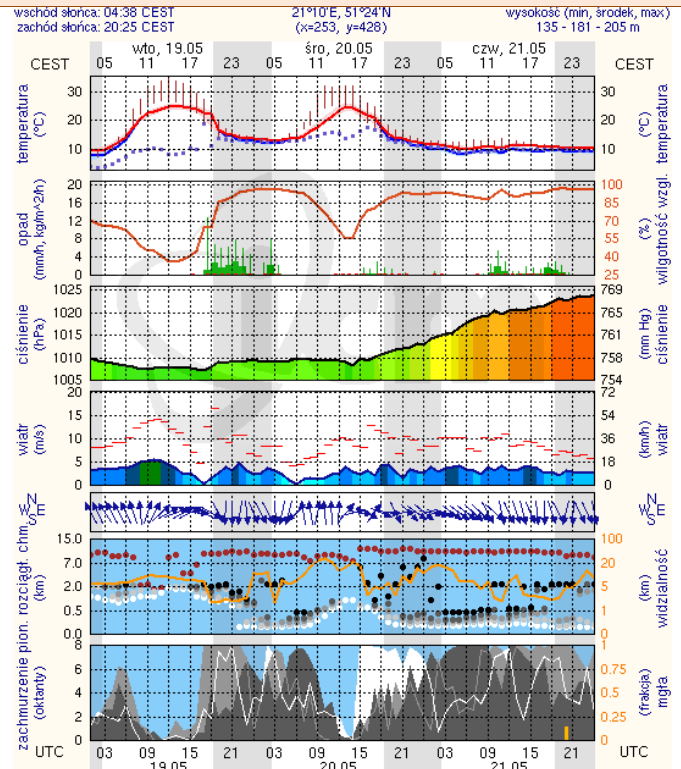
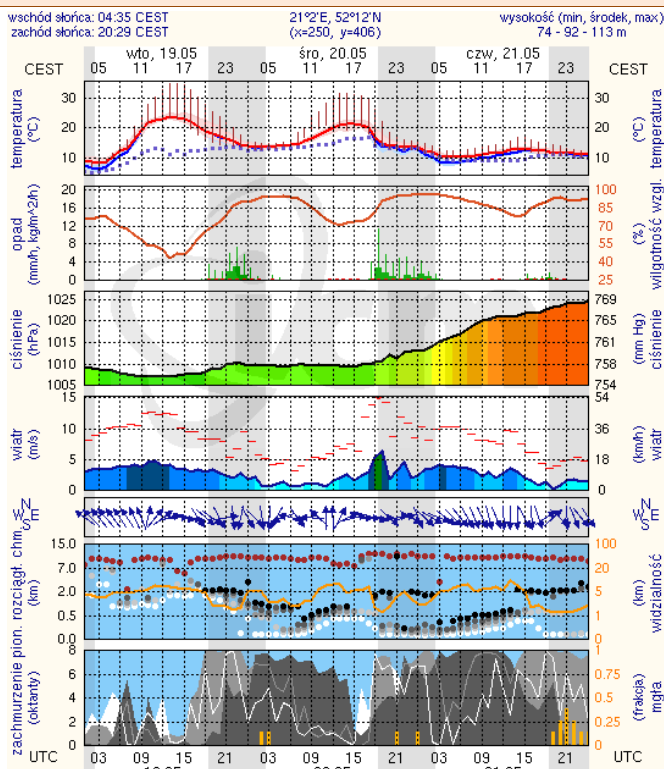


## METEOROGRAMY

dla głównych miast województwa mazowieckiego :

### Warszawa

### Radom



meteo-um@icm.edu.pl

(C) 2007-2014 ICM, Uniwersytet Warszawski

meteo-um@icm.edu.pl

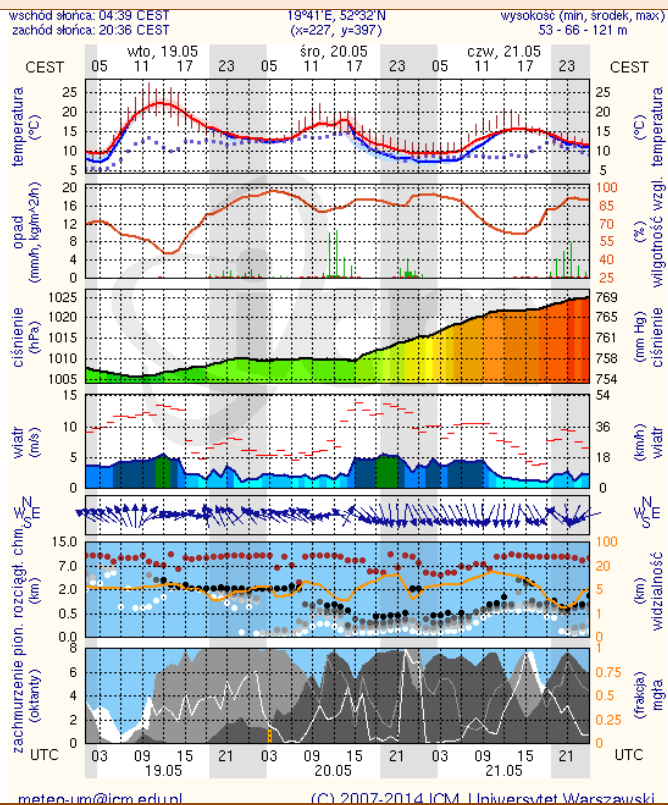
(C) 2007-2014 ICM, Uniwersytet Warszawski

WOJEWÓDZKIE CENTRUM ZARZĄDZANIA KRYZYSOWEGO

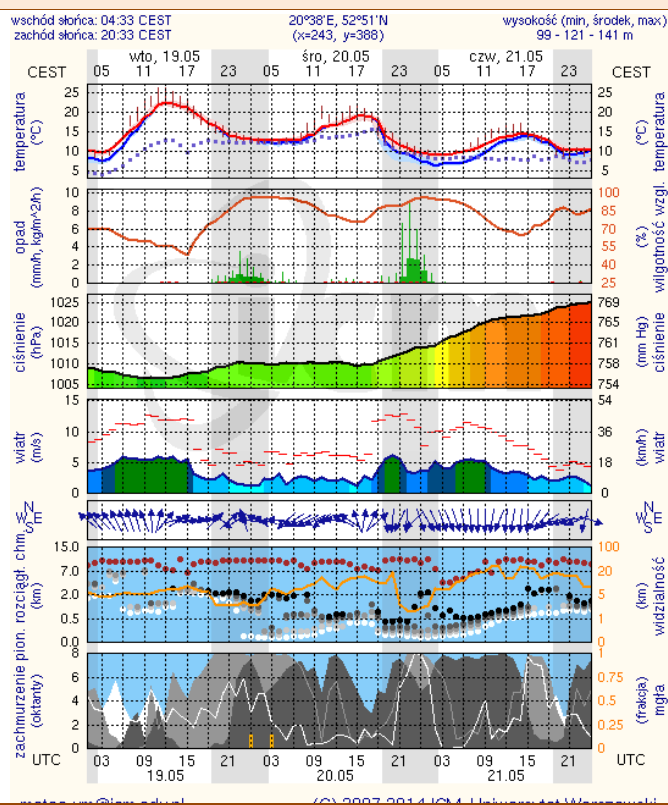
Plac Bankowy 3/5, 00-950 Warszawa, tel.: (22) 595-13-00; 595-13-01; 987; fax.: (22) 620-19-40; 695-63-53;

[www.mazowieckie.pl](http://www.mazowieckie.pl)

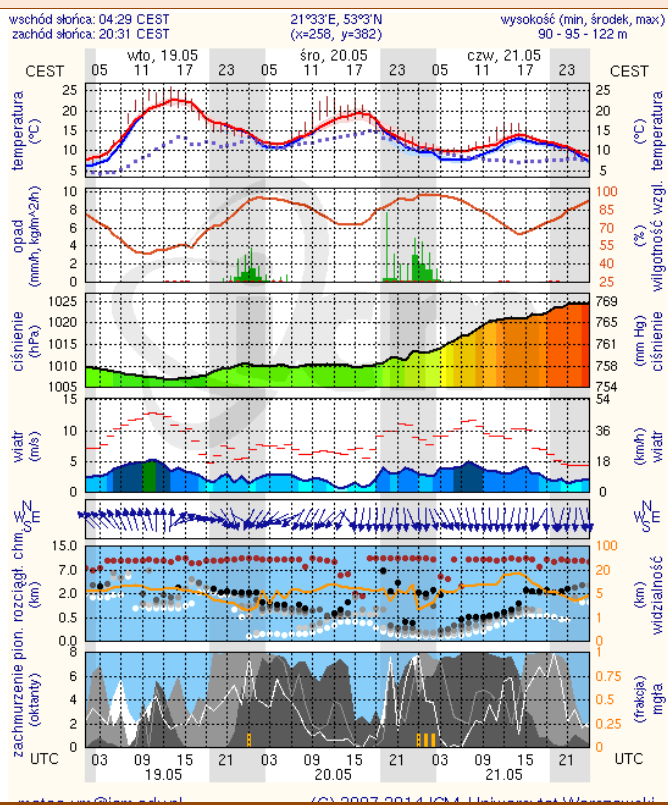
## Płock



## Ciechanów



## Ostrołęka



## Siedlce

