



BIULETYN INFORMACYJNY NR 135/2015
za okres od 15.05.2015 r. godz. 8.00 do 16.05.2015 r. do godz. 8.00

sobota, 16.05.2015 r.

Najważniejsze zdarzenia z minionej doby



1. Pruszków (powiat pruszkowski) – śmiertelne potrącenie rowerzysty.

ZESTAWIENIE DANYCH STATYSTYCZNYCH
za okres: 15.05 – 16.05.2015 r.

	KOMENDA STOŁECZNA POLICJI		W analizowanym okresie	Od początku roku			
	1) Odnotowano wypadków		11	762			
2) Ofiary śmiertelne w wypadkach drogowych/ kolejowych/ lotniczych		2/0/0	47/7/0				
3) Osoby ranne w wypadkach drogowych/kolejowych/lotniczych		10/0/0	843/1/0				
4) Utonięcia /wychłodzenia		0/0	2/0				
	KOMENDA WOJEWÓDZKA POLICJI		W analizowanym okresie	Od początku roku			
	1) Odnotowano wypadków	Ogółem	4	643			
2) Ofiary śmiertelne w wypadkach drogowych/ kolejowych/ lotniczych		0/0/0	89/3/1				
3) Osoby ranne w wypadkach drogowych/kolejowych/lotniczych		3/0/0	754/2/2				
4) Utonięcia /wychłodzenia		0/0	4/1				
	KOMENDA WOJEWÓDZKA PAŃSTWOWEJ STRAŻY POŻARNEJ		W analizowanym okresie	Od początku roku			
	1) Liczba pożarów (w tym pożary traw)	ogółem	32	11116			
2) Ofiary śmiertelne w pożarach/zaczadzenia		0/0	28/4				
3) Osoby ranne w pożarach/zatrute CO		0/0	151/11				
UTONIĘCIA		Interwencje pogodowe		WYCHŁODZENIA		ZATRUCIE CO od 01.10.2014 r.	
w ciągu doby	ogółem w roku	w ciągu doby	Ogółem	w ciągu doby	ogółem w roku	w ciągu doby	Ogółem
---	6	---	1032	---	1	---	23

WYKAZ ZGROMADZEŃ PUBLICZNYCH, IMPREZ MASOWYCH I INNYCH WYDARZEŃ planowanych w dniu 16.05.2015 r.

Godziny imprezy	Rodzaj imprezy	Miejsce/Trasa	Organizator	Liczba osób	Uwagi
całodobowo	zgromadzenie	al. Ujazdowskie 1/3, przed gmachem Kancelarii Prezesa Rady Ministrów	osoba prywatna	ok. 30	wyrażenie protestu przeciwko antyspołecznej polityce władzy
całodobowo	zgromadzenie	al. Ujazdowskie 1/3, przed gmachem Kancelarii Prezesa Rady Ministrów	NSZZ "Solidarność" Rolników Indywidualnych	ok. 50	protest przeciwko brakowi realizacji postulatów rolniczych, dotyczących trudnej sytuacji w rolnictwie i na poszczególnych rynkach rolnych oraz przeciwko brakowi dialogu społecznego Premier Ewy Kopacz ze środowiskiem rolniczym
10.00-19.00	Targi	al. Poniatowskiego 1 Stadion Narodowy	Murator Expo	ok.3000	6 Edycja Warszawskich Targów Książki
10.00-20.00	Targi	ul. Łazienkowska 6a Hala Torwar I	LT Group	ok. 10000	Targi Youtuberów Orange Video Fest by Life Tube
14.00-15.00	zgromadzenie	Pl. Defilad	studenci Politechniki Warszawskiej	4000	Juwenalia 2015
15.00-23.30	zgromadzenie	przemarsz: Marszałkowska, Rondo Dmowskiego, plac Konstytucji, Waryńskiego, rondo Jazdy Polskiej, Batorego do stadionu Syrenka	studenci Politechniki Warszawskiej	4000-15000	Juwenalia 2015 Wielka Parada
19.00 oraz godziny wieczorowo nocne	rozrywkowa	Teren Warszawy oraz powiatów okołowszawskich		bdb	Noc Muzeów

ZAGROŻENIA ŚRODOWISKA

Wyniki pomiarów zanieczyszczeń powietrza za minioną dobę [w µg/m³] na automatycznych stacjach WIOŚ w Warszawie

DATA	15-05-2015		<	>	Kalendarz	Prezentuj dane						
Stacja	PM 10		NO2		CO		O3		SO2-S1		SO2-S24	
	µg/m3	% LV	µg/m3	% LV	µg/m3	% LV	µg/m3	% LV	µg/m3	% LV	µg/m3	% LV
Belsk-IGFPAN			10.3	5.14	232	2.32	88	73.03	10.9	3.11	6.3	5.02
Granica-KPN			9.3	4.64			90.5	75.1	21.9	6.25	4.2	3.35
Legionowo-Zegrzyńska			30.7	15.31			83.9	69.63	10.9	3.11	4.9	3.9
Piastów-Pułaskiego			60.1	29.98			88.7	73.61	16	4.56	6.1	4.86
Płock-Reja	10.8	21.39	21.8	10.87	693	6.93			43.1	12.3	4.7	3.75
Płock-Gimnazjum			15.5	7.73	248	2.48	65.5	54.36	26.2	7.48	3.3	2.63
Rado m-To chtermana	11.7	23.17	31.9	15.91	306	3.06	87.6	72.7	4	1.14	1.7	1.35
Siedlce-Konarskiego	15.7	31.09										
Warszawa-Ko munikacyjna												
Warszawa-M arszałkowska			84.6	42.19	1102	11.02						
Warszawa-Po dleśna							74.7	61.99				
Warszawa-Targówek	14.9	29.5	52	25.94	497	4.97	28.3	23.49	22.4	6.39	7.8	6.22
Warszawa-Ursynów	12.2	24.16	66.3	33.07			58.6	48.63	10.3	2.94	5.3	4.22
Żyrdów-Roosevelta	19.2	38.02	54	26.93			85.5	70.95	11.7	3.34	5.1	4.06

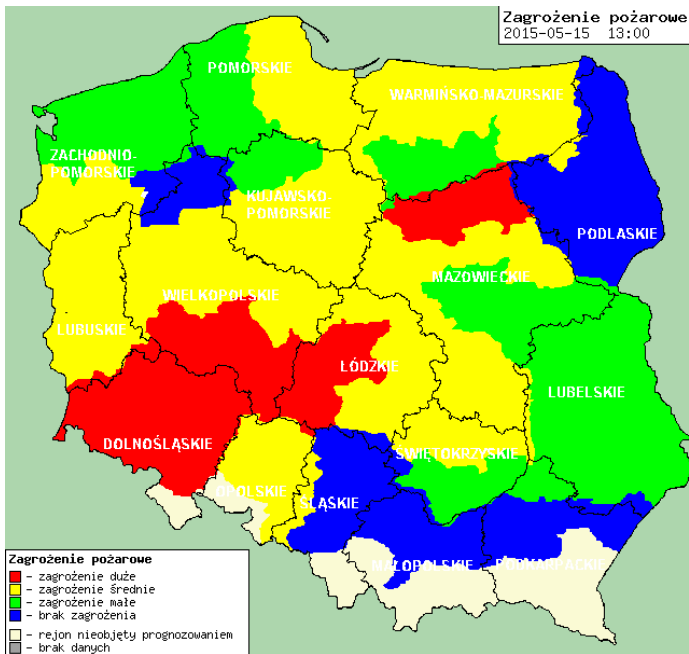
Skala jakości powietrza

	PM10 - 1h	PM10 - 24h	NO ₂ - 1h	CO - 8h	O ₃ - 1h	O ₃ - 8h	SO ₂ - 1h	SO ₂ - 24h
Bardzo dobry	0-20	0-20	0-40	0-2000	0-24	0-24	0-70	0-25
Dobry	20-60	20-60	40-120	2000-6000	24-72	24-72	70-210	25-60
Umiarkowany	60-100	60-100	120-200	6000-10000	72-120	72-120	210-350	60-100
Dostateczny	100-140	100-140	200-280	1000-14000	120-168	120-168	350-490	100-125
Zły	140-200	140-200	280-400	>14000	168-240	168-240	490-700	>125
Bardzo zły	>200	>200	>400		>240	>240	>700	

INFORMACJE HYDROLOGICZNO - METEOROLOGICZNE

Zagrożenie pożarowe lasów

Ostrzeżenie meteorologiczne



OSTRZEŻENIE NR 31

Zjawisko: Przymrozki
Stopień zagrożenia: 1



Biuro: Biuro Prognoz Meteorologicznych i Komercyjnych

Obszar: województwo mazowieckie

Ważność: od 2015-05-16 01:00:00 do 2015-05-16 06:00:00

Przebieg: Prognozuje się spadek temperatury do -2°C , przy gruncie do -4°C , głównie w subregionach: północnym, wschodnim oraz lokalnie południowym.

Prawdopodobieństwo: 80%

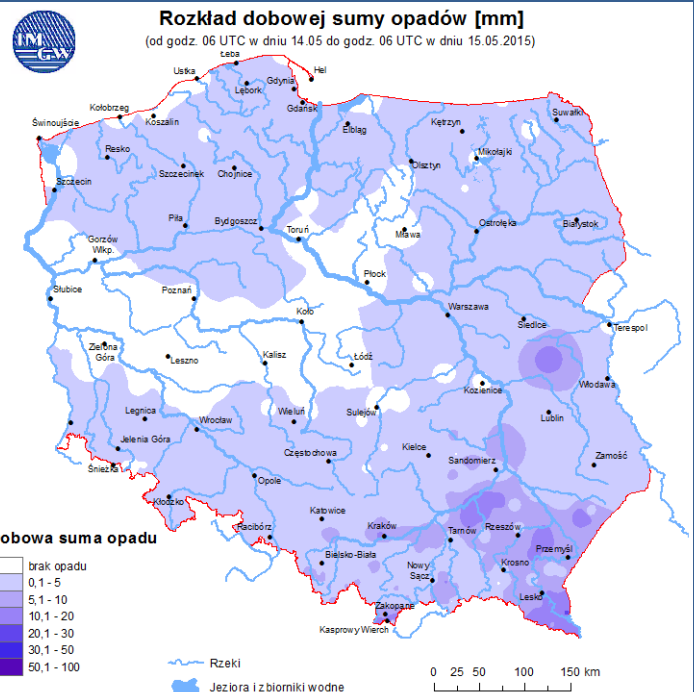
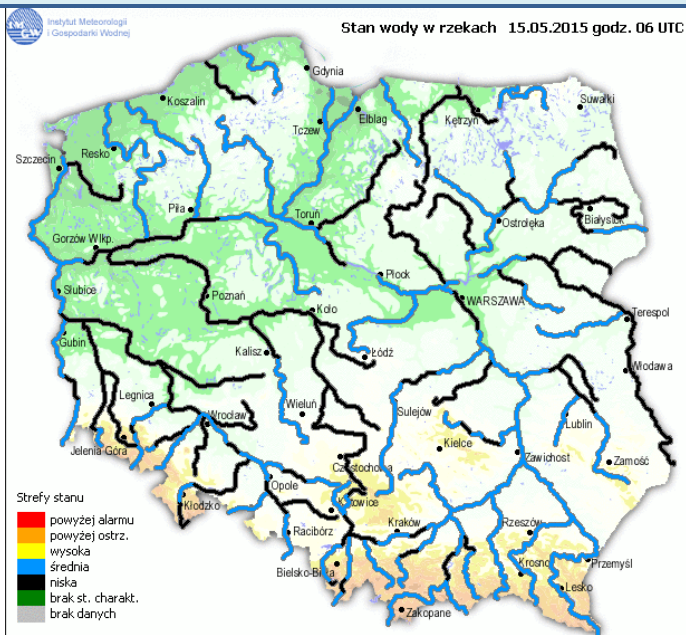
Uwagi: Brak.

Czas wydania: 2015-05-15 12:01:00

Synoptyk: Jakub Gawron

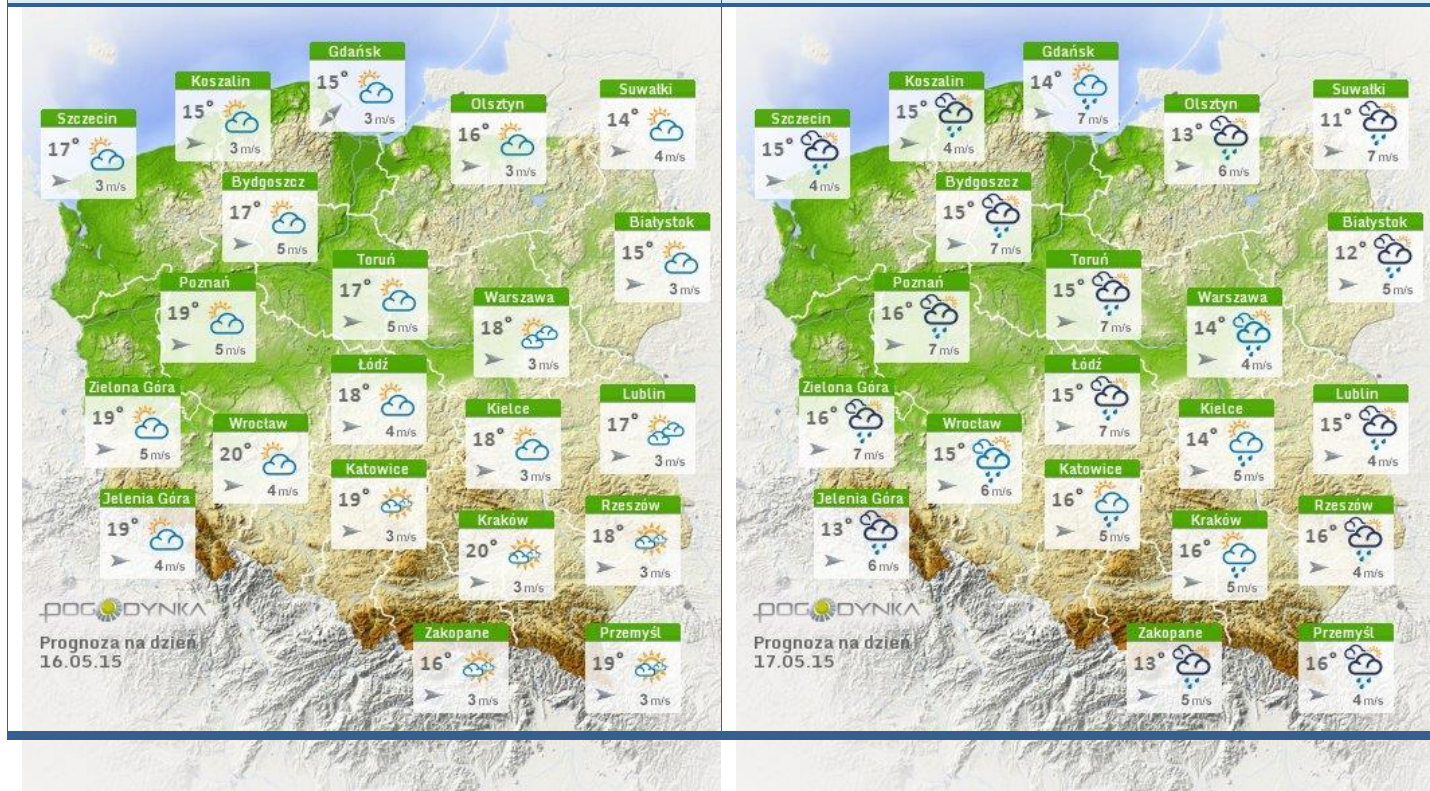
Stan wody na głównych rzekach Polski

Rozkład dobowej sumy opadów



Prognoza pogody na dziś

Pogoda na jutro

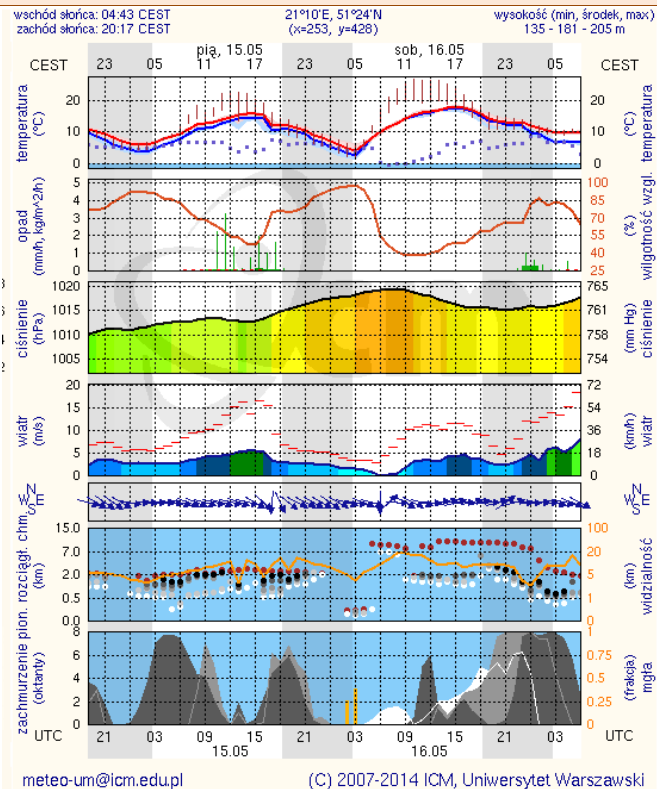
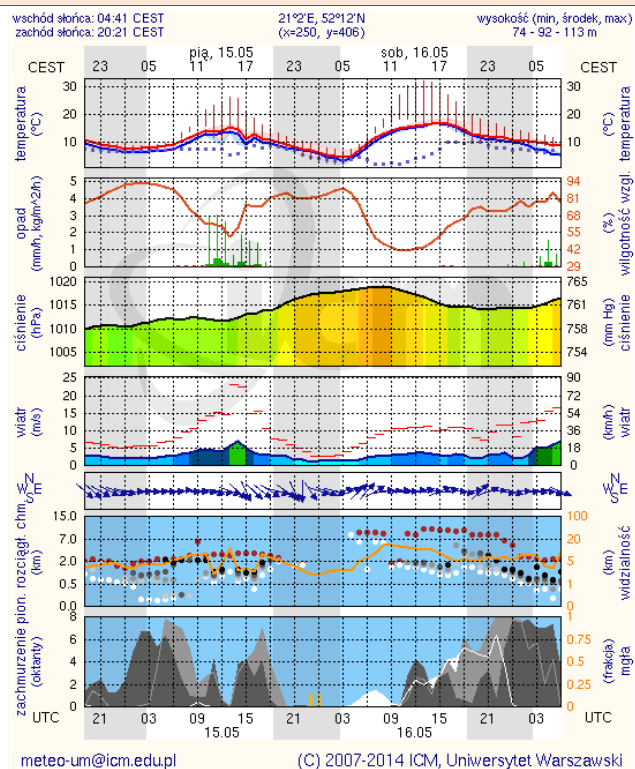


METEOROGRAMY

dla głównych miast województwa mazowieckiego :

Warszawa

Radom



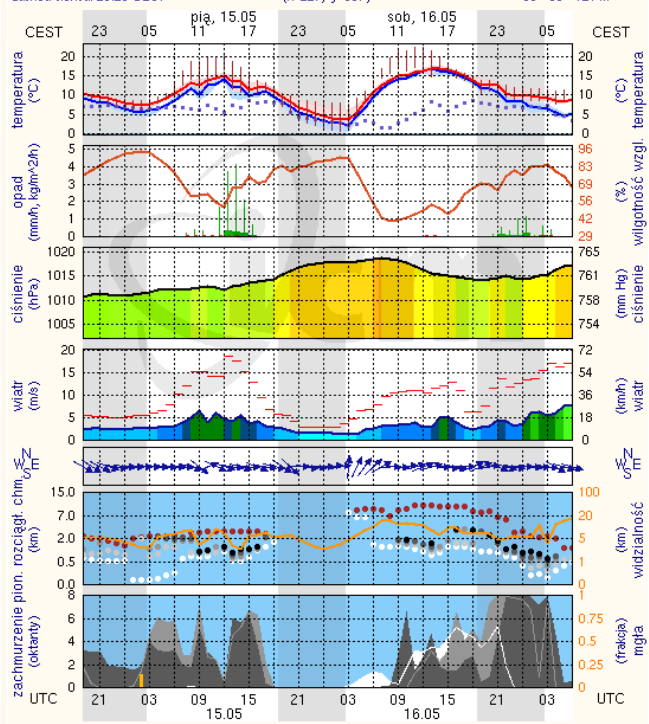
Płock

Ciechanów

wschód słońca: 04:45 CEST
zachód słońca: 20:28 CEST

19°41'E, 52°32'N
(x=227, y=397)

wysokość (min, środek, max)
53 - 66 - 121 m



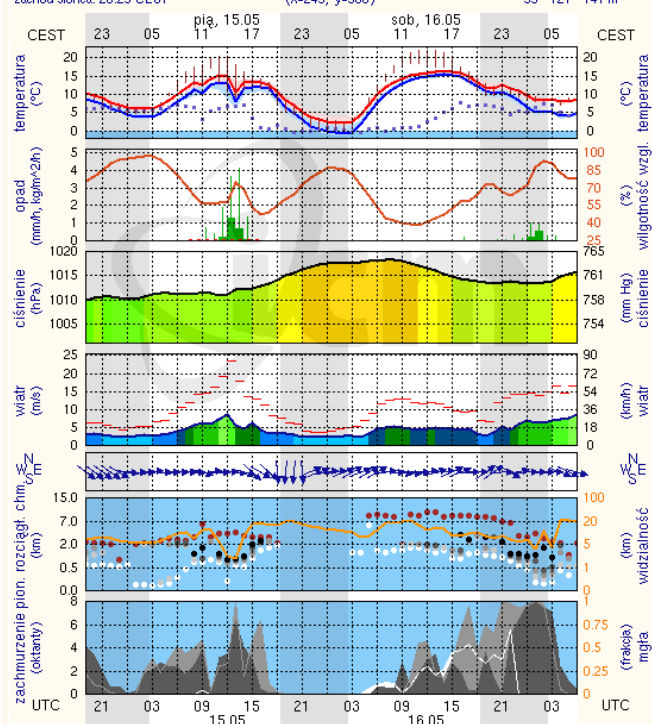
meteo-um@icm.edu.pl

(C) 2007-2014 ICM, Uniwersytet Warszawski

wschód słońca: 04:39 CEST
zachód słońca: 20:25 CEST

20°38'E, 52°51'N
(x=243, y=388)

wysokość (min, środek, max)
99 - 121 - 141 m



meteo-um@icm.edu.pl

(C) 2007-2014 ICM, Uniwersytet Warszawski

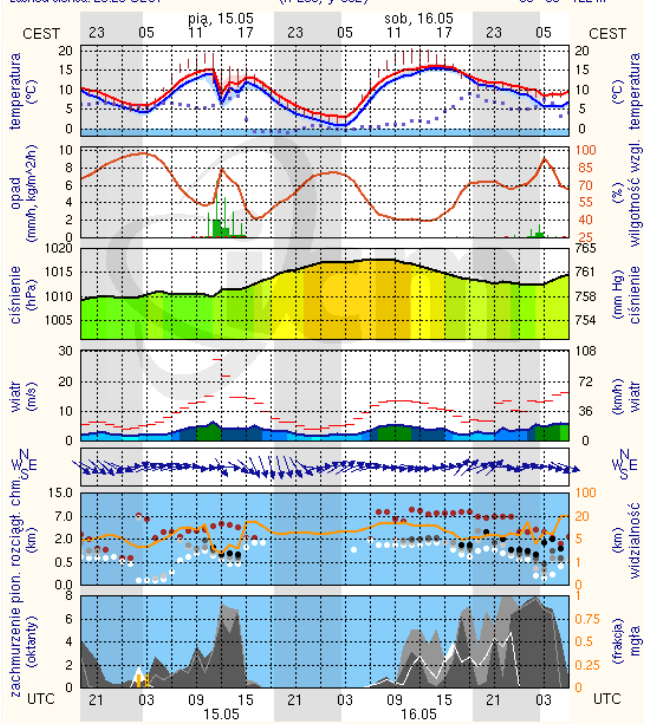
Ostrołęka

Siedlce

wschód słońca: 04:35 CEST
zachód słońca: 20:23 CEST

21°33'E, 53°3'N
(x=258, y=362)

wysokość (min, środek, max)
90 - 95 - 122 m



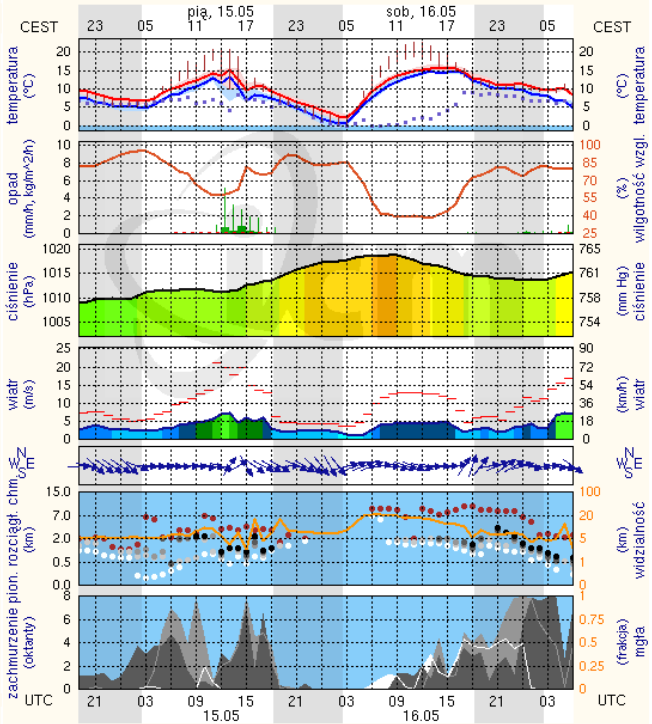
meteo-um@icm.edu.pl

(C) 2007-2014 ICM, Uniwersytet Warszawski

wschód słońca: 04:36 CEST
zachód słońca: 20:16 CEST

22°16'E, 52°10'N
(x=271, y=406)

wysokość (min, środek, max)
149 - 164 - 183 m



meteo-um@icm.edu.pl

(C) 2007-2014 ICM, Uniwersytet Warszawski