



BIULETYN INFORMACYJNY NR 133/2015
za okres od 13.05.2015 r. godz. 8.00 do 14.05.2015 r. do godz. 8.00

czwartek, 14.05.2015 r.

Najważniejsze zdarzenia z minionej doby



1. Marki (pow. wołomiński) – śmiertelny wypadek motocyklisty.

ZESTAWIENIE DANYCH STATYSTYCZNYCH
za okres: 13.05 – 14.05.2015 r.

	KOMENDA STOŁECZNA POLICJI		W analizowanym okresie	Od początku roku
	1) Odnotowano wypadków		15	748
2) Ofiary śmiertelne w wypadkach drogowych/ kolejowych/ lotniczych		1/0/0	45/7/0	
3) Osoby ranne w wypadkach drogowych/kolejowych/lotniczych		16/0/0	828/1/0	
4) Utonięcia /wychłodzenia		0/0	1/0	
	KOMENDA WOJEWÓDZKA POLICJI		W analizowanym okresie	Od początku roku
	1) Odnotowano wypadków	Ogółem	4	632
2) Ofiary śmiertelne w wypadkach drogowych/ kolejowych/ lotniczych		0/0/0	89/3/1	
3) Osoby ranne w wypadkach drogowych/kolejowych/lotniczych		4/0/0	744/2/2	
4) Utonięcia /wychłodzenia		0/0	4/1	
	KOMENDA WOJEWÓDZKA PAŃSTWOWEJ STRAŻY POŻARNEJ		W analizowanym okresie	Od początku roku
	1) Liczba pożarów (w tym pożary traw)	ogółem	56	11045
2) Ofiary śmiertelne w pożarach/zaczadzenia		0/0	28/4	
3) Osoby ranne w pożarach/zatrute CO		0/0	150/11	

UTONIĘCIA		Interwencje pogodowe		WYCHŁODZENIA		ZATRUCIE CO od 01.10.2014 r.	
w ciągu doby	ogółem w roku	w ciągu doby	Ogółem	w ciągu doby	ogółem w roku	w ciągu doby	Ogółem
---	5	---	1032	---	1	---	23

WYKAZ ZGROMADZEŃ PUBLICZNYCH, IMPREZ MASOWYCH I INNYCH WYDARZEŃ planowanych w dniu 14.05.2015 r.

Godziny imprezy	Rodzaj imprezy	Miejsce/Trasa	Organizator	Liczba osób	Uwagi
całodobowo	zgromadzenie	al. Ujazdowskie 1/3, przed gmachem Kancelarii Prezesa Rady Ministrów	osoba prywatna	ok. 30	wyrażenie protestu przeciwko antyspołecznej polityce władzy
całodobowo	zgromadzenie	al. Ujazdowskie 1/3, przed gmachem Kancelarii Prezesa Rady Ministrów	NSZZ "Solidarność" Rolników Indywidualnych	ok. 50	protest przeciwko brakowi realizacji postulatów rolniczych, dotyczących trudnej sytuacji w rolnictwie i na poszczególnych rynkach rolnych oraz przeciwko brakowi dialogu społecznego Premier Ewy Kopacz ze środowiskiem rolniczym
10.00-19.00	targi	al. Poniatowskiego 1, Stadion Narodowy	MURATOR EXPO Sp. z o.o.	ok. 3000	6. edycja Warszawskich Targów Książki

ZAGROŻENIA ŚRODOWISKA

 Wyniki pomiarów zanieczyszczeń powietrza za minioną dobę [w µg/m³] na automatycznych stacjach WIOŚ w Warszawie

DATA	13-05-2015	<	>	Kalendarz	Prezentuj dane							
Stacja	PM 10		NO2		CO		O3		SO2-S1		SO2-S24	
	µg/m3	% LV	µg/m3	% LV	µg/m3	% LV	µg/m3	% LV	µg/m3	% LV	µg/m3	% LV
Belsk-IGFPAN			41.2	20.55	352	3.52	104.4	86.64	10	2.85	5.1	4.06
Granica-KPN			14.1	7.03			100.6	83.49	13.8	3.94	3.8	3.03
Legionowo-Zegrzyńska			27.1	13.52			96.3	79.92	10	2.85	4.7	3.75
Piastów-Pułaskiego			36.4	18.15			103.4	85.81	11.1	3.17	6.2	4.94
Płock-Reja	11.1	21.98	21.6	10.77	621	6.21			8.4	2.4	1.4	1.12
Płock-Gimnazjum			23.1	11.52	237	2.37	72.2	59.92	96.5	27.53	5.3	4.22
Radom-To chtemana	16.5	32.67	66.8	33.32	377	3.77	101.3	84.07	5.1	1.46	1.9	1.51
Siedlce-Konarskiego	12.9	25.54	21.3	10.62	307	3.07	107.8	89.46	3.5	1	1.2	0.96
Warszawa-Komunikacyjna	27.4	54.26	128	63.84	669	6.69						
Warszawa-Marszałkowska			52.2	26.03	1088	10.88						
Warszawa-Podleśna							88.4	73.36				
Warszawa-Targówek	14	27.72	40.3	20.1	511	5.11	62.8	52.12	12.8	3.65	4.1	3.27
Warszawa-Ursynów	12.6	24.95	37.9	18.9			70.5	58.51	9.3	2.65	4.9	3.9
Żyrardów-Roosevelta	12.9	25.54	32	15.96			107.5	89.21	11.3	3.22	4.8	3.82

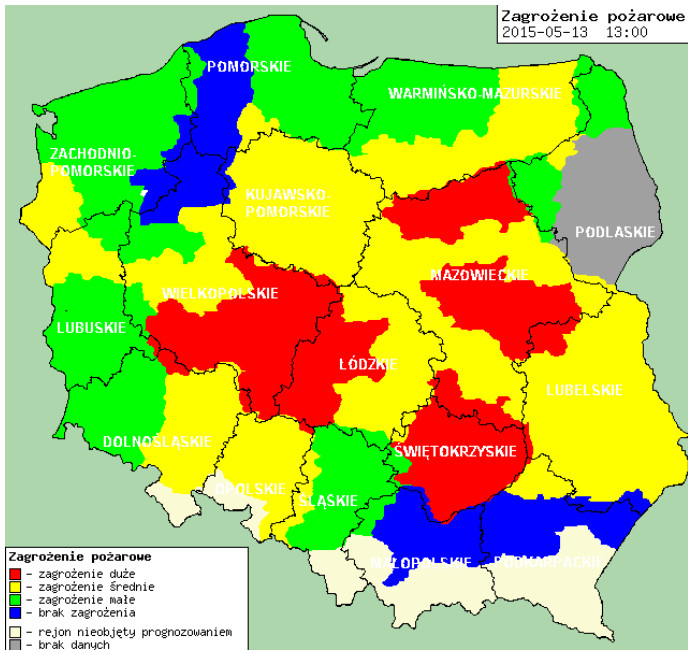
Skala jakości powietrza

	PM10 - 1h	PM10 - 24h	NO ₂ - 1h	CO - 8h	O ₃ - 1h	O ₃ - 8h	SO ₂ - 1h	SO ₂ - 24h
Bardzo dobry	0-20	0-20	0-40	0-2000	0-24	0-24	0-70	0-25
Dobry	20-80	20-60	40-120	2000-6000	24-72	24-72	70-210	25-60
Umiarkowany	60-100	60-100	120-200	6000-10000	72-120	72-120	210-350	60-100
Dostateczny	100-140	100-140	200-280	10000-140000	120-168	120-168	350-490	100-125
Zły	140-200	140-200	280-400	>140000	168-240	168-240	490-700	>125
Bardzo zły	>200	>200	>400		>240	>240	>700	

INFORMACJE HYDROLOGICZNO - METEOROLOGICZNE

Zagrożenie pożarowe lasów

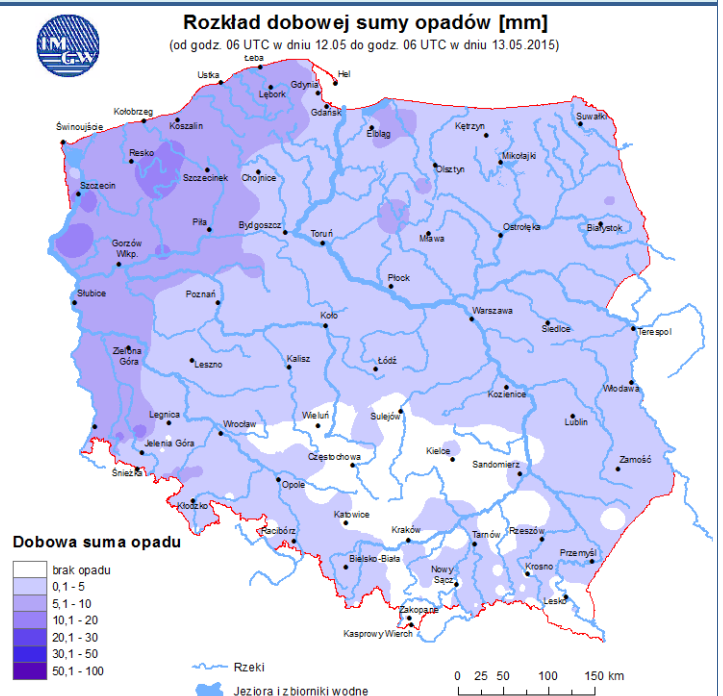
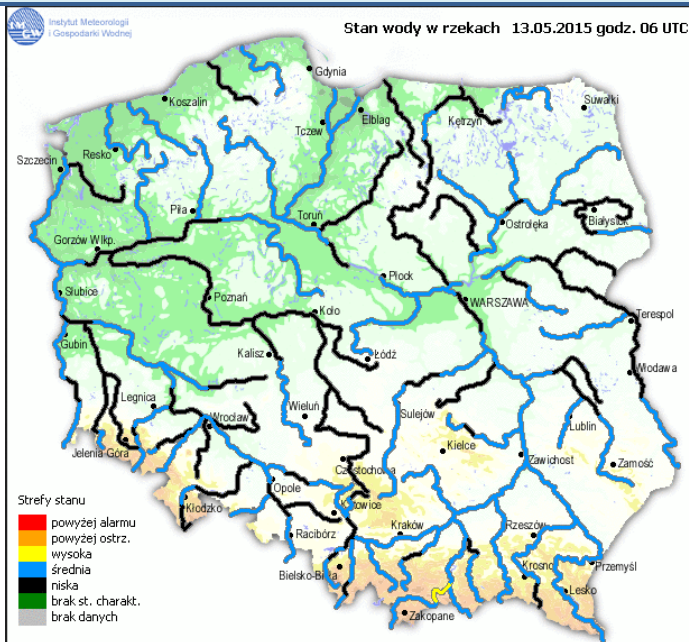
Ostrzeżenie meteorologiczne



B R A K

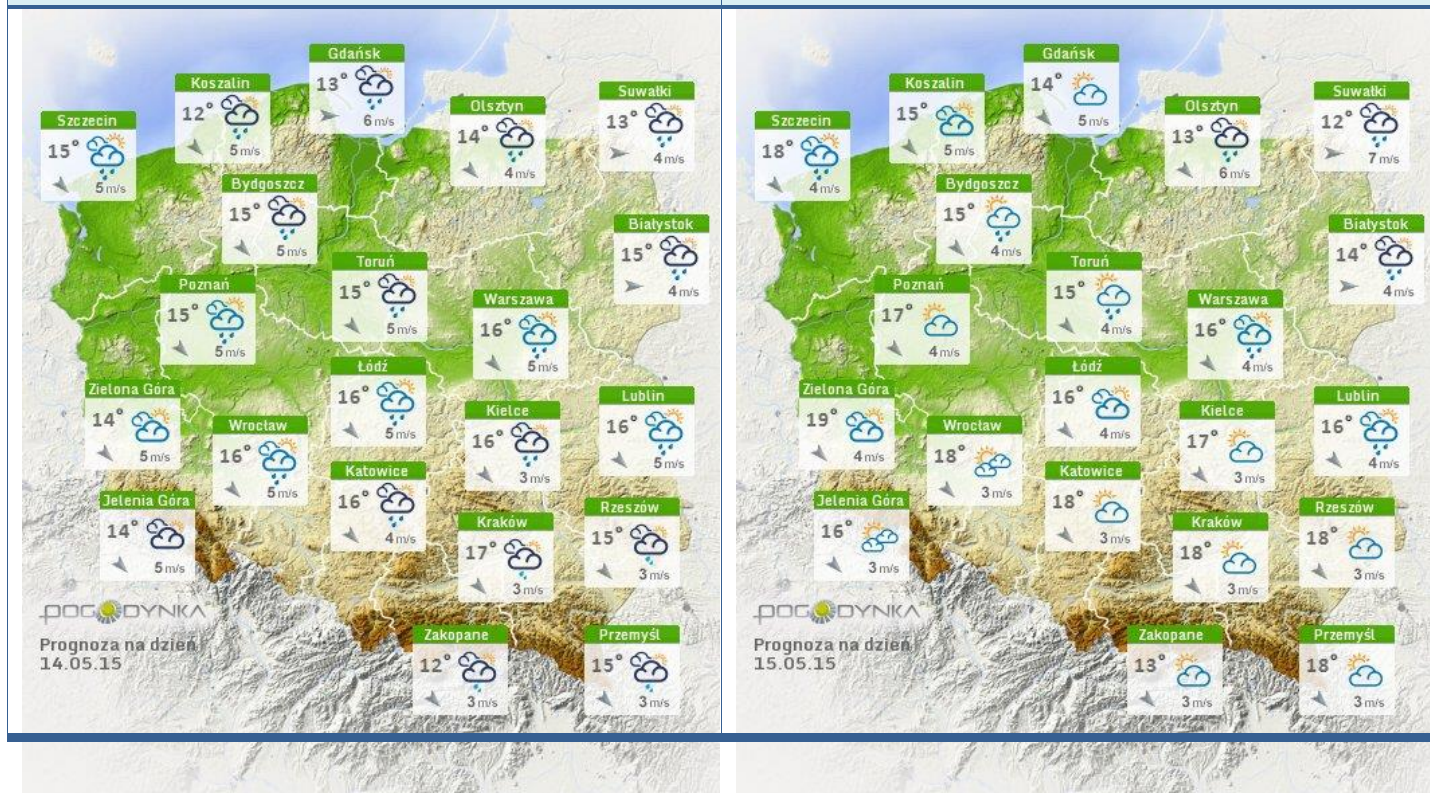
Stan wody na głównych rzekach Polski

Rozkład dobowej sumy opadów



Prognoza pogody na dziś

Pogoda na jutro

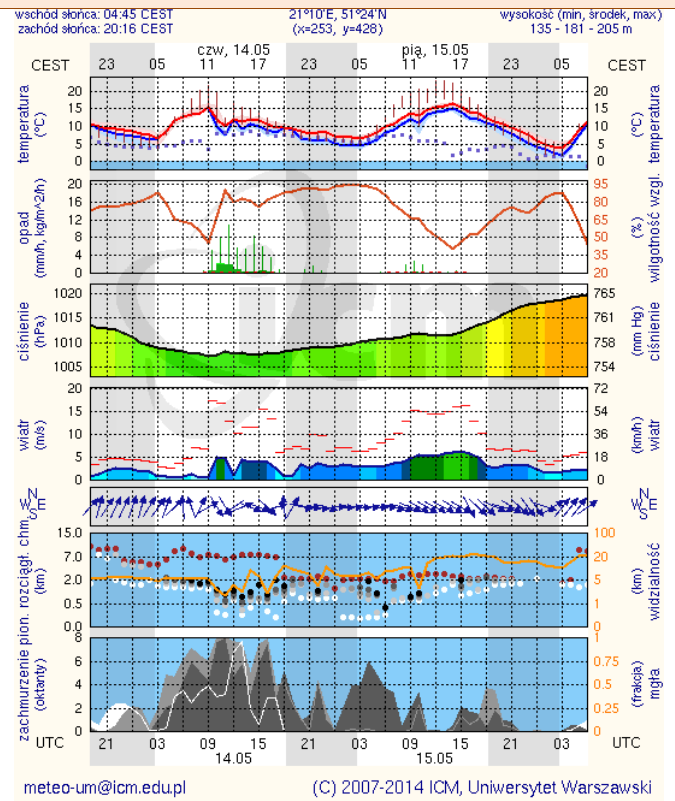
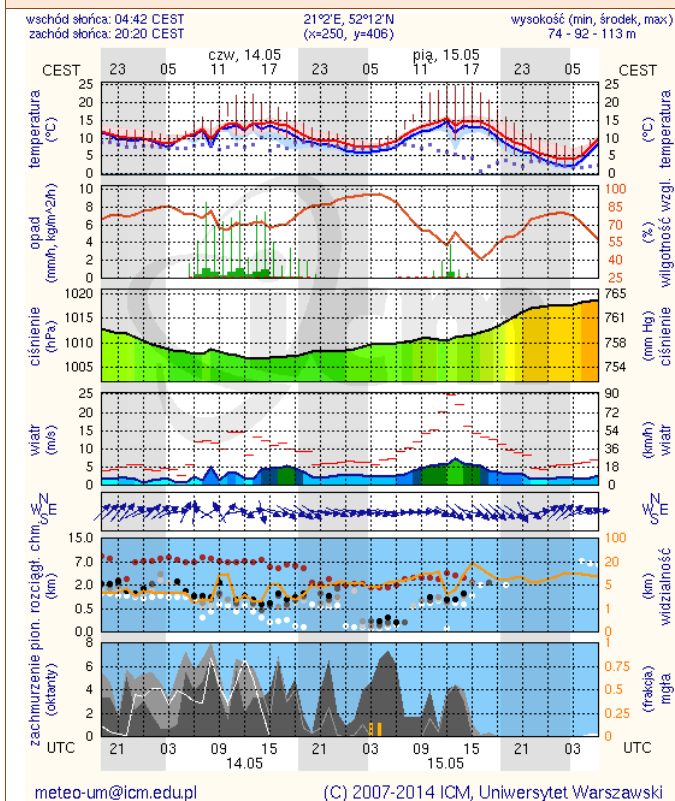


METEOGRAMY

dla głównych miast województwa mazowieckiego :

Warszawa

Radom



WOJEWÓDZKIE CENTRUM ZARZĄDZANIA KRYZYSOWEGO

Plac Bankowy 3/5, 00-950 Warszawa, tel.: (22) 595-13-00; 595-13-01; 987; fax.: (22) 620-19-40; 695-63-53;

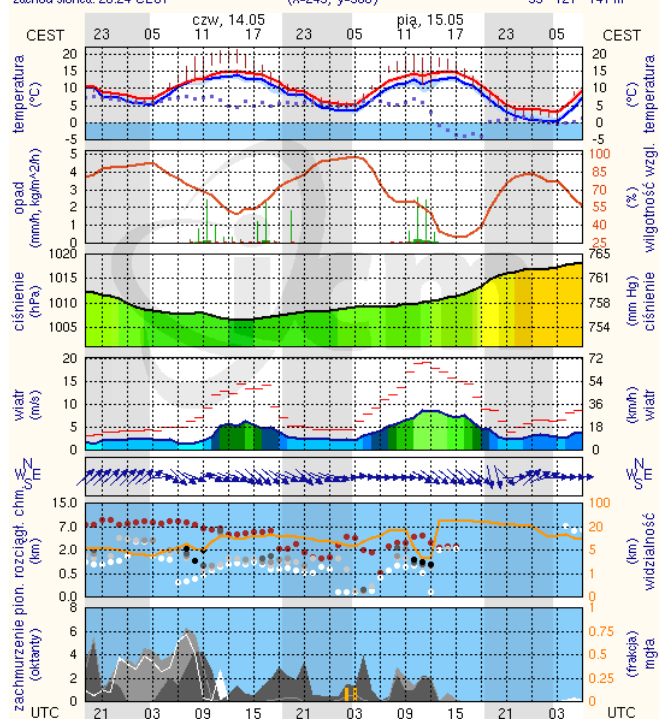
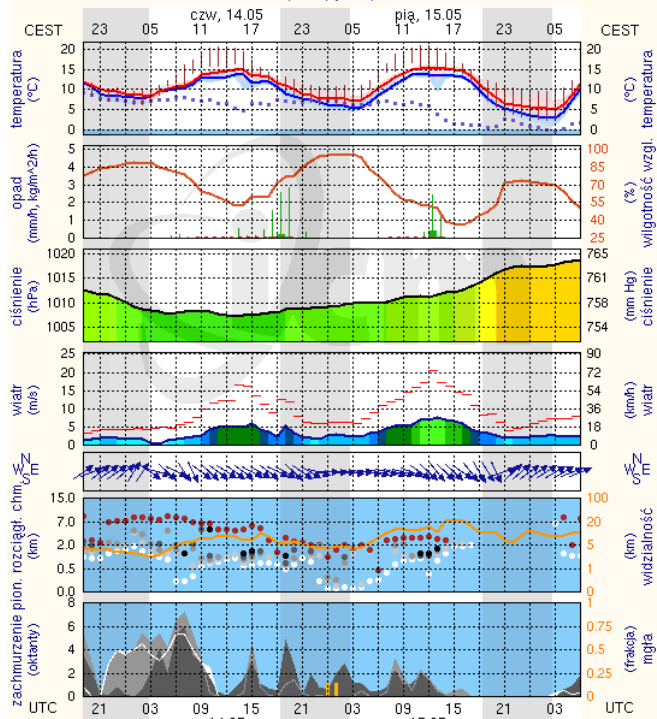
www.mazowieckie.pl

Płock

Ciechanów

wschód słońca: 04:46 CEST 19°41'E, 52°32'N wysokość (min, środek, max)
zachód słońca: 20:26 CEST (x=227, y=397) 53 - 66 - 121 m

wschód słońca: 04:41 CEST 20°38'E, 52°51'N wysokość (min, środek, max)
zachód słońca: 20:24 CEST (x=243, y=388) 99 - 121 - 141 m



meteo-um@icm.edu.pl

(C) 2007-2014 ICM, Uniwersytet Warszawski

meteo-um@icm.edu.pl

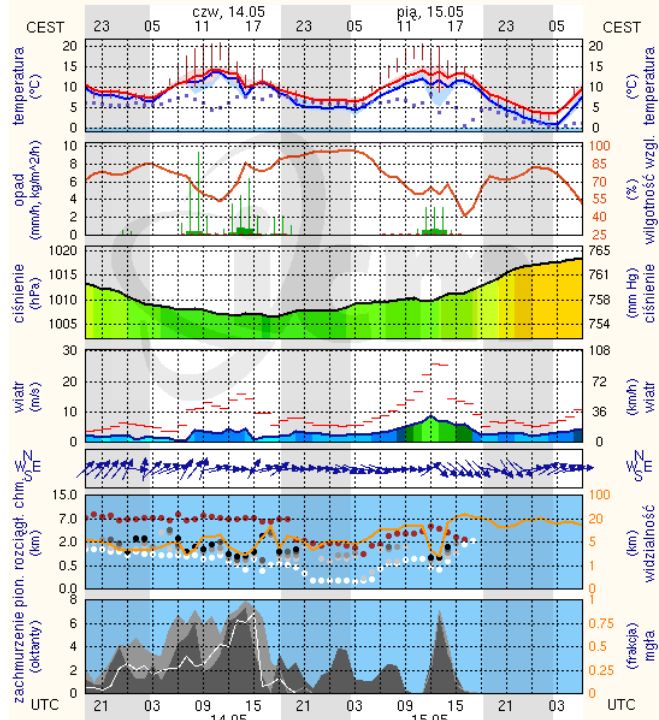
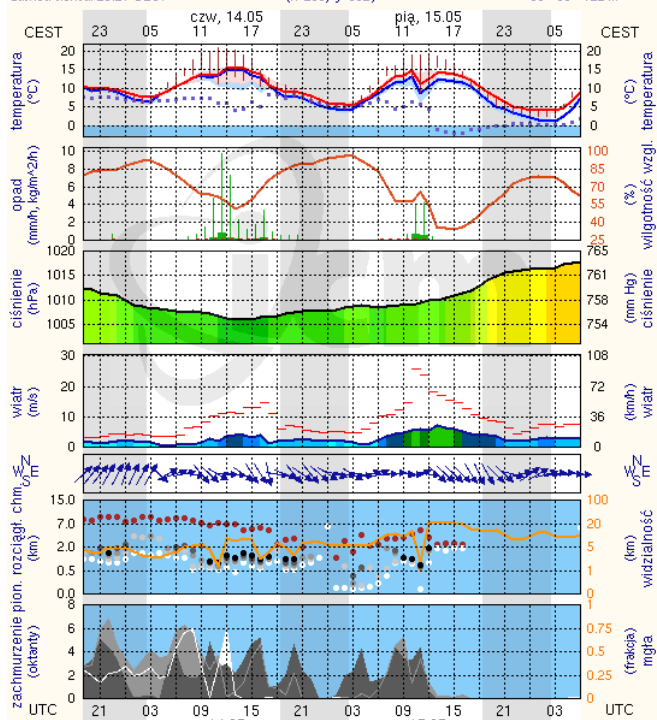
(C) 2007-2014 ICM, Uniwersytet Warszawski

Ostrołęka

Siedlce

wschód słońca: 04:37 CEST 21°33'E, 53°03'N wysokość (min, środek, max)
zachód słońca: 20:21 CEST (x=258, y=382) 90 - 95 - 122 m

wschód słońca: 04:37 CEST 22°16'E, 52°10'N wysokość (min, środek, max)
zachód słońca: 20:15 CEST (x=271, y=406) 149 - 164 - 183 m



meteo-um@icm.edu.pl

(C) 2007-2014 ICM, Uniwersytet Warszawski

meteo-um@icm.edu.pl

(C) 2007-2014 ICM, Uniwersytet Warszawski