



**BIULETYN INFORMACYJNY NR 132/2015**  
za okres od 12.05.2015 r. godz. 8.00 do 13.05.2015 r. do godz. 8.00

środa, 13.05.2015 r.



**Najważniejsze zdarzenia z minionej doby**

1. **Warszawa** – protest rolników przed KPRM.
2. **Ciechanów – Konopki** – śmiertelne potrącenie mężczyzny na szlaku kolejowym.
3. **Białobrzegi** – zatrucie tlenkiem węgla w bloku mieszkalnym.

**ZESTAWIENIE DANYCH STATYSTYCZNYCH**  
za okres: 12.05 – 13.05.2015 r.

	KOMENDA STOŁECZNA POLICJI		W analizowanym okresie	Od początku roku			
	1) Odnotowano wypadków		8	733			
2) Ofiary śmiertelne w wypadkach drogowych/ kolejowych/ lotniczych		0/0/0	44/7/0				
3) Osoby ranne w wypadkach drogowych/kolejowych/lotniczych		8/0/0	812/1/0				
4) Utonięcia /wychłodzenia		0/0	1/0				
	KOMENDA WOJEWÓDZKA POLICJI		W analizowanym okresie	Od początku roku			
	1) Odnotowano wypadków	Ogółem	11	628			
2) Ofiary śmiertelne w wypadkach drogowych/ kolejowych/ lotniczych		0/1/0	89/3/1				
3) Osoby ranne w wypadkach drogowych/kolejowych/lotniczych		11/0/0	740/2/2				
4) Utonięcia /wychłodzenia		0/0	4/1				
	KOMENDA WOJEWÓDZKA PAŃSTWOWEJ STRAŻY POŻARNEJ		W analizowanym okresie	Od początku roku			
	1) Liczba pożarów (w tym pożary traw)	ogółem	61	10989			
2) Ofiary śmiertelne w pożarach/zaczadzenia		0/0	28/4				
3) Osoby ranne w pożarach/zatrute CO		0/0	150/11				
UTONIĘCIA		Interwencje pogodowe		WYCHŁODZENIA		ZATRUCIE CO od 01.10.2014 r.	
w ciągu doby	ogółem w roku	w ciągu doby	Ogółem	w ciągu doby	ogółem w roku	w ciągu doby	Ogółem
---	5	---	1032	---	1	---	23

**WYKAZ ZGROMADZEŃ PUBLICZNYCH, IMPREZ MASOWYCH I INNYCH WYDARZEŃ planowanych w dniu 13.05.2015 r.**

Godziny imprezy	Rodzaj imprezy	Miejsce/Trasa	Organizator	Liczba osób	Uwagi
całodobowo	zgromadzenie	al. Ujazdowskie 1/3, przed gmachem Kancelarii Prezesa Rady Ministrów	osoba prywatna	ok. 30	wyrażenie protestu przeciwko antyspołecznej polityce władzy
całodobowo	zgromadzenie	al. Ujazdowskie 1/3, przed gmachem Kancelarii Prezesa Rady Ministrów <u>Protest przedłużono do godz.20.00 w dniu 29.05.2015.</u>	NSZZ "Solidarność" Rolników Indywidualnych	ok. 50	protest przeciwko brakowi realizacji postulatów rolniczych, dotyczących trudnej sytuacji w rolnictwie oraz na poszczególnych rynkach rolnych oraz przeciwko brakowi dialogu społecznego Premier Ewy Kopacz ze środowiskiem rolniczym
17.00-0.30	masowa artystyczno - rozrywkowa	ul. Żeńskiego, stadion sportowy Akademii Obrony Narodowej	Akademia Obrony Narodowej	do 4000	Majowe Wibracje 2015, w tym koncerty gwiazd polskiej muzyki rozrywkowej

**ZAGROŻENIA ŚRODOWISKA**
**Wyniki pomiarów zanieczyszczeń powietrza za minioną dobę [w µg/m<sup>3</sup>] na automatycznych stacjach WIOŚ w Warszawie**

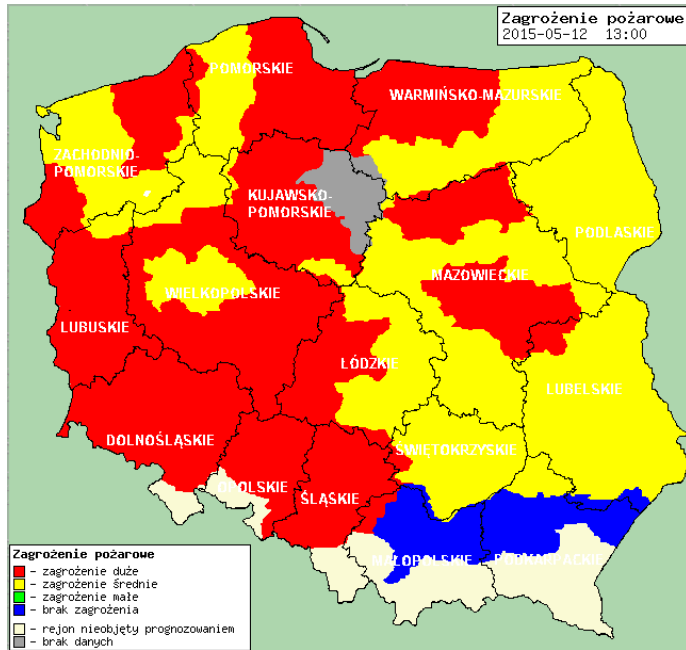
DATA	12-05-2015	<	>	Kalendarz	Prezentuj dane							
Stacja	PM 10		NO2		CO		O3		SO2-S1		SO2-S24	
	µg/m3	% LV	µg/m3	% LV	µg/m3	% LV	µg/m3	% LV	µg/m3	% LV	µg/m3	% LV
Belsk-IGFPAN			36.1	18	323	3.23	112.9	93.69	12.2	3.48	5.6	4.46
Granica-KPN			19.4	9.68			113.7	94.36	14.3	4.08	5	3.98
Legionowo-Zegrzyńska			48	23.94			112.3	93.2	13.6	3.88	7.1	5.66
Piastów-Pułaskiego			35.4	17.66			120.1	99.67	11.7	3.34	6.7	5.34
Płock-Reja	20.2	40	33	16.46	664	6.64			27.1	7.73	7.7	6.14
Płock-Gimnazjum			30.7	15.31	229	2.29	74	61.41	34.2	9.76	12	9.56
Radom-To chtemana	19	37.62	23.2	11.57	455	4.55	111.5	92.53	8.6	2.45	2.9	2.31
Siedlce-Konarskiego	21	41.58	21.1	10.52	505	5.05	103.6	85.98	9.7	2.77	2.5	1.99
Warszawa-Ko munikacyjna	40.8	80.79	142	70.82	1073	10.73						
Warszawa-M arszałowska			99.1	49.43	1116	11.16						
Warszawa-Po dleśna							94.3	78.26				
Warszawa-Targówek	22.3	44.16	44.7	22.29	733	7.33	70.3	58.34	7.2	2.05	4.1	3.27
Warszawa-Ursynów	18	35.64	35	17.46			76.3	63.32	12.6	3.59	5.9	4.7
Żyrardów-Roosevelta	16	31.68	35	17.46			118.5	98.34	9.3	2.65	6.4	5.1

**Skala jakości powietrza**

	PM10 - 1h	PM10 - 24h	NO <sub>2</sub> - 1h	CO - 8h	O <sub>3</sub> - 1h	O <sub>3</sub> - 8h	SO <sub>2</sub> - 1h	SO <sub>2</sub> - 24h
Bardzo dobry	0-20	0-20	0-40	0-2000	0-24	0-24	0-70	0-25
Dobry	20-60	20-60	40-120	2000-6000	24-72	24-72	70-210	25-50
Umiarkowany	60-100	60-100	120-200	6000-10000	72-120	72-120	210-350	50-100
Dostateczny	100-140	100-140	200-280	10000-140000	120-168	120-168	350-490	100-125
Zły	140-200	140-200	280-400	>140000	168-240	168-240	490-700	>125
Bardzo zły	>200	>200	>400		>240	>240	>700	

# INFORMACJE HYDROLOGICZNO - METEOROLOGICZNE

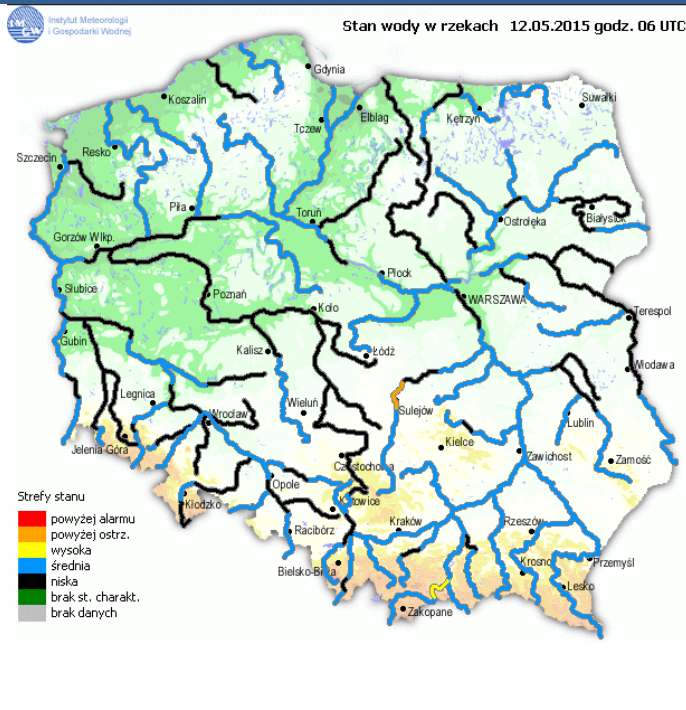
## Zagrożenie pożarowe lasów



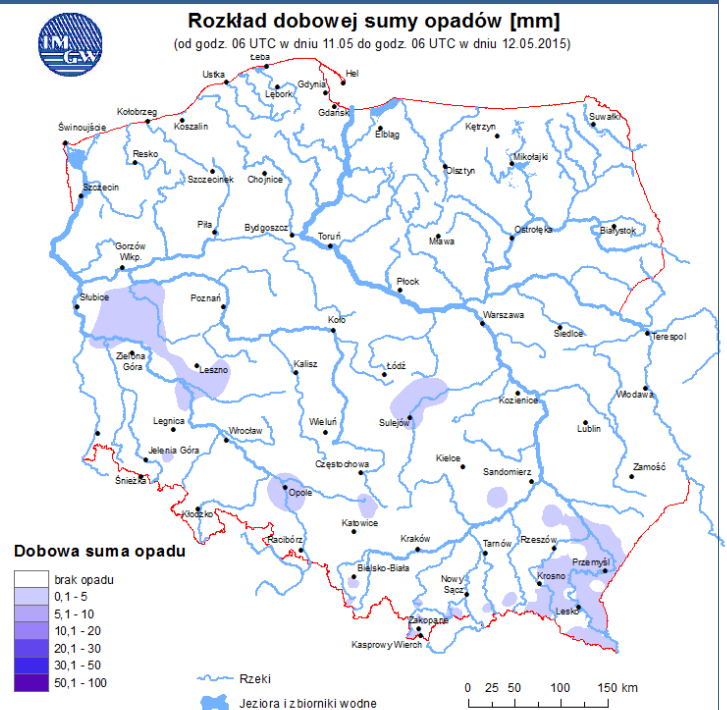
## Ostrzeżenie meteorologiczne

**B R A K**

## Stan wody na głównych rzekach Polski

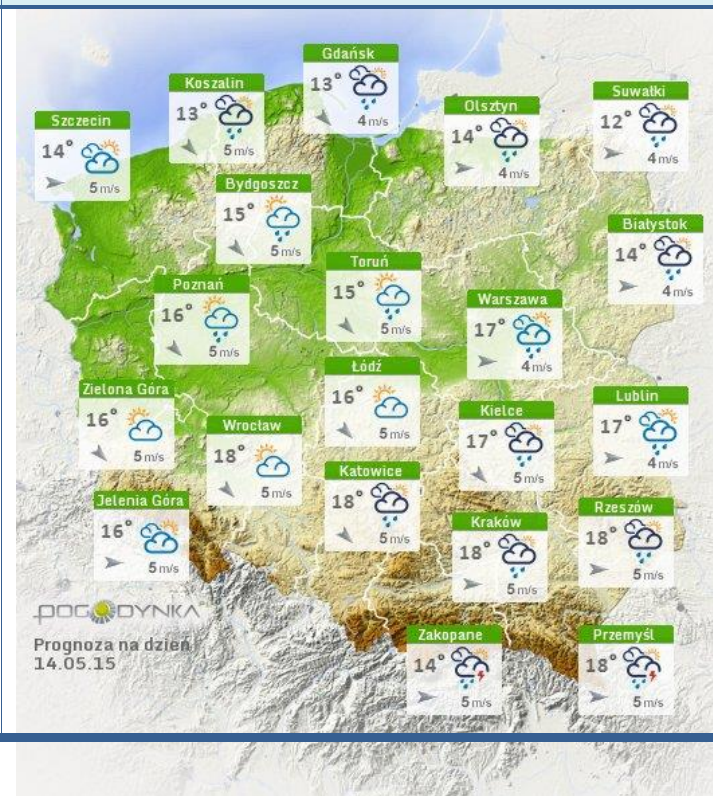
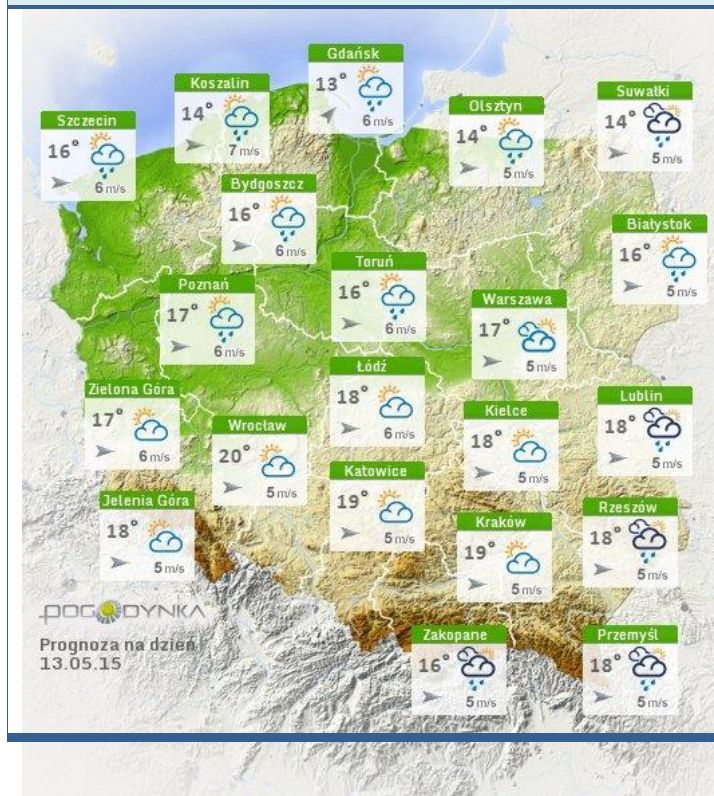


## Rozkład dobowej sumy opadów



## Prognoza pogody na dziś

## Pogoda na jutro

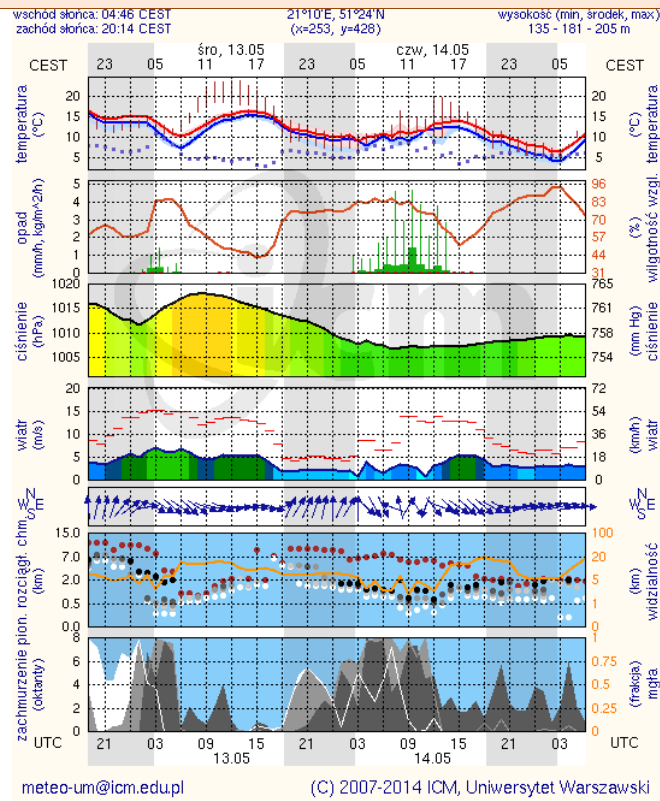
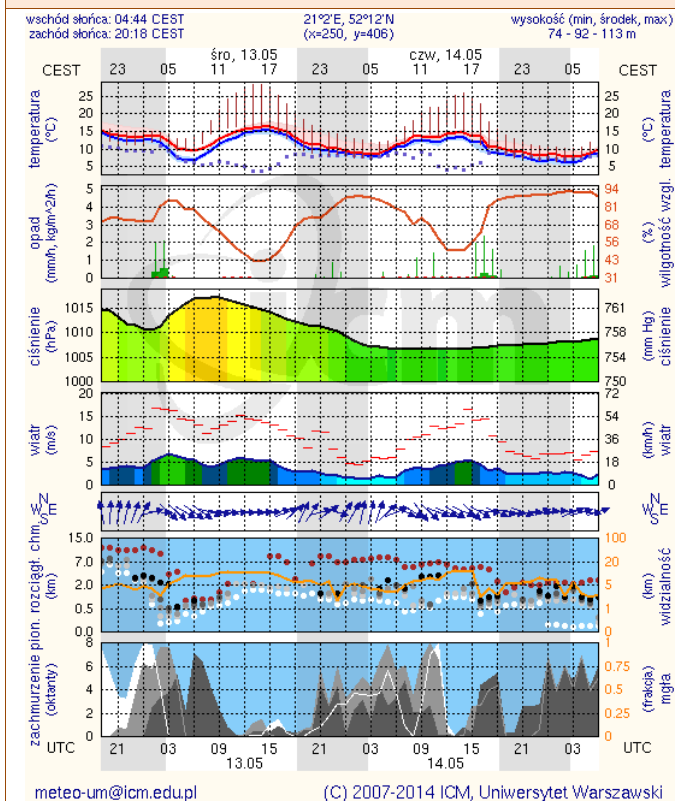


## METEOROGRAMY

dla głównych miast województwa mazowieckiego :

### Warszawa

### Radom



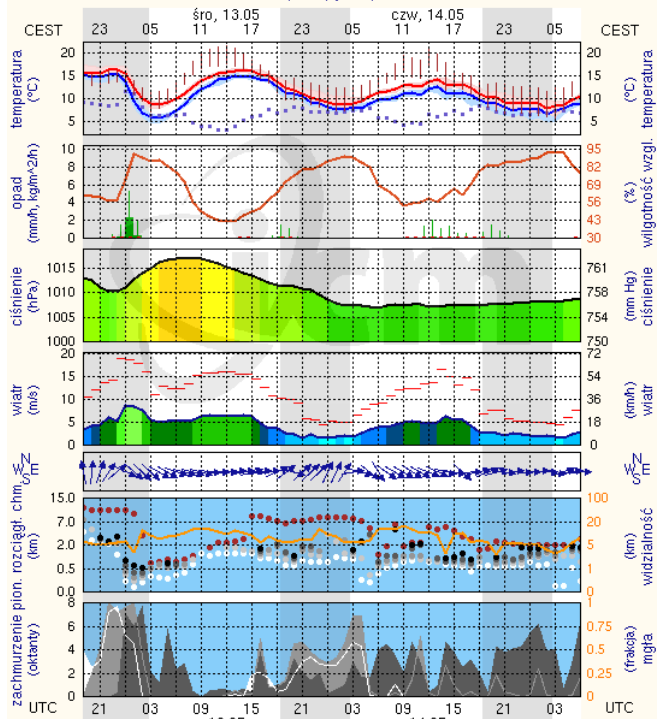
WOJEWÓDZKIE CENTRUM ZARZĄDZANIA KRYZYSOWEGO

Plac Bankowy 3/5, 00-950 Warszawa, tel.: (22) 595-13-00; 595-13-01; 987; fax.: (22) 620-19-40; 695-63-53;

[www.mazowieckie.pl](http://www.mazowieckie.pl)

## Płock

wschód słońca: 04:48 CEST      19°41'E, 52°32'N      wysokość (min, środek, max)  
zachód słońca: 20:25 CEST      (x=227, y=397)      53 - 66 - 121 m

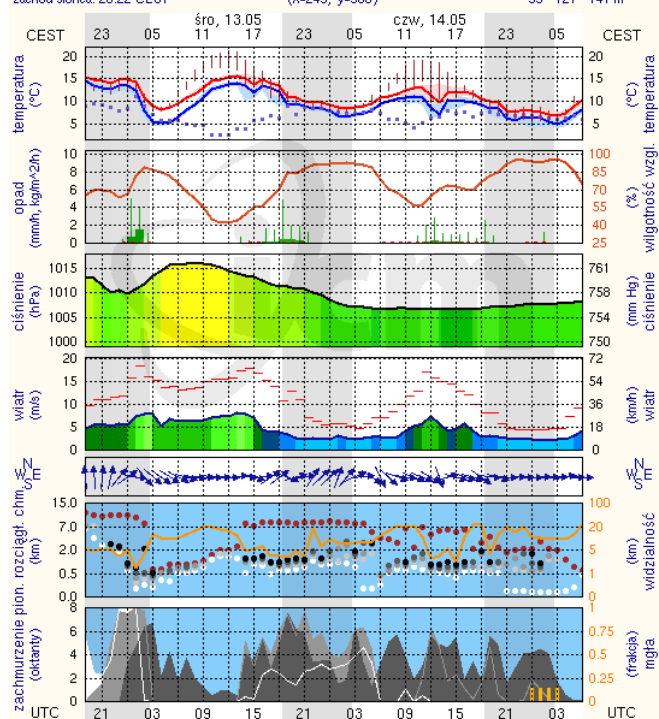


meteo-um@icm.edu.pl

(C) 2007-2014 ICM, Uniwersytet Warszawski

## Ciechanów

wschód słońca: 04:43 CEST      20°38'E, 52°51'N      wysokość (min, środek, max)  
zachód słońca: 20:22 CEST      (x=243, y=388)      99 - 121 - 141 m

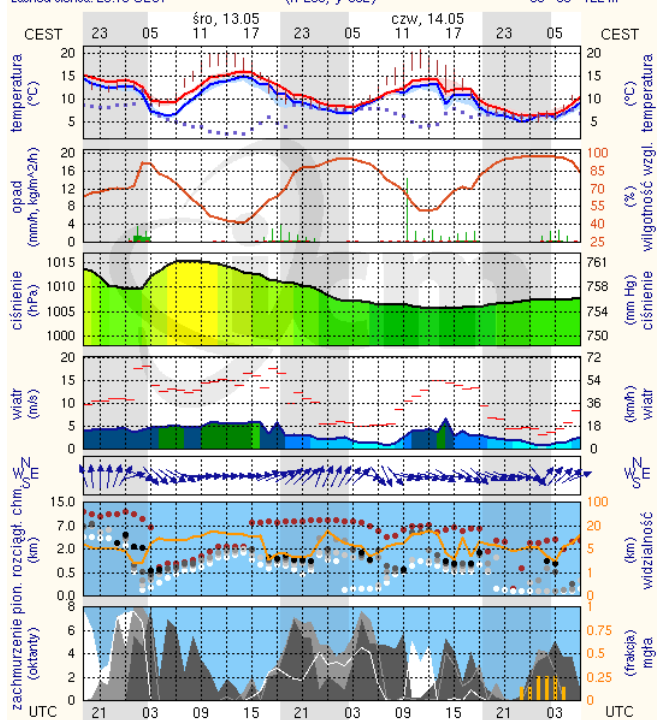


meteo-um@icm.edu.pl

(C) 2007-2014 ICM, Uniwersytet Warszawski

## Ostrołęka

wschód słońca: 04:38 CEST      21°33'E, 53°03'N      wysokość (min, środek, max)  
zachód słońca: 20:19 CEST      (x=258, y=382)      90 - 95 - 122 m

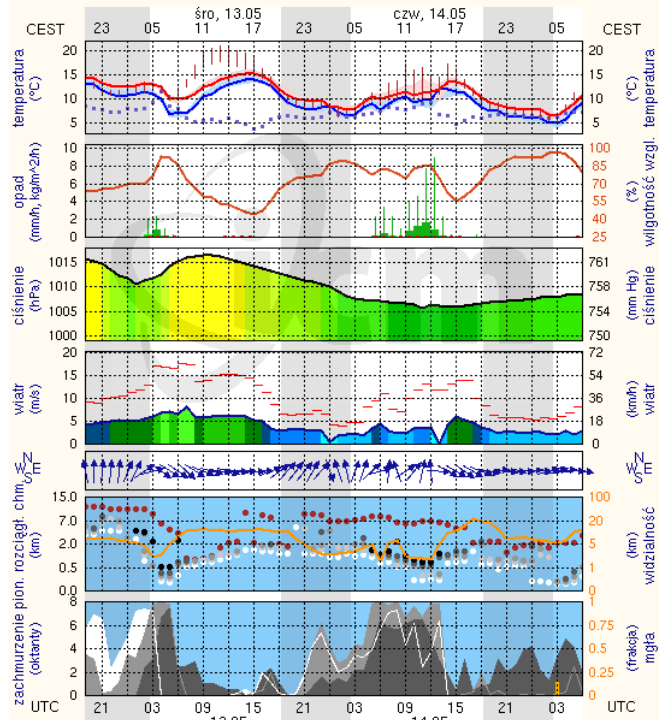


meteo-um@icm.edu.pl

(C) 2007-2014 ICM, Uniwersytet Warszawski

## Siedlce

wschód słońca: 04:39 CEST      22°16'E, 52°10'N      wysokość (min, środek, max)  
zachód słońca: 20:13 CEST      (x=271, y=406)      149 - 164 - 183 m



meteo-um@icm.edu.pl

(C) 2007-2014 ICM, Uniwersytet Warszawski