

**BIULETYN INFORMACYJNY NR 130/2015**  
za okres od 10.05.2015 r. godz. 8.00 do 11.05.2015 r. do godz. 8.00

poniedziałek, 11.05.2015 r.



**Najważniejsze zdarzenia z minionej doby**

1. Warszawa – protest rolników przed KPRM.
2. Wybory Prezydenckie – nie odnotowano poważniejszych zdarzeń.

**ZESTAWIENIE DANYCH STATYSTYCZNYCH**  
za okres: 10.05 – 11.05.2015 r.

	KOMENDA STOŁECZNA POLICJI		W analizowanym okresie	Od początku roku
	1) Odnotowano wypadków			8
2) Ofiary śmiertelne w wypadkach drogowych/ kolejowych/ lotniczych			0/0/0	44/6/0
3) Osoby ranne w wypadkach drogowych/kolejowych/lotniczych			9/0/0	801/1/0
4) Utonięcia /wychłodzenia			0/0	1/0
	KOMENDA WOJEWÓDZKA POLICJI		W analizowanym okresie	Od początku roku
	1) Odnotowano wypadków	Ogółem	10	612
2) Ofiary śmiertelne w wypadkach drogowych/ kolejowych/ lotniczych			0/0/0	88/2/1
3) Osoby ranne w wypadkach drogowych/kolejowych/lotniczych			14/0/0	725/2/2
4) Utonięcia /wychłodzenia			0/0	4/1
	KOMENDA WOJEWÓDZKA PAŃSTWOWEJ STRAŻY POŻARNEJ		W analizowanym okresie	Od początku roku
	1) Liczba pożarów (w tym pożary traw)	ogółem	29	10895
2) Ofiary śmiertelne w pożarach/zaczadzenia			0/0	27/4
3) Osoby ranne w pożarach/zatrute CO			0/0	150/11

UTONIĘCIA		Interwencje pogodowe		WYCHŁODZENIA		ZATRUCIE CO od 01.10.2014 r.	
w ciągu doby	ogółem w roku	w ciągu doby	Ogółem	w ciągu doby	ogółem w roku	w ciągu doby	Ogółem
---	5	---	1032	---	1	---	23

**WYKAZ ZGROMADZEŃ PUBLICZNYCH, IMPREZ MASOWYCH I INNYCH WYDARZEŃ planowanych w dniu 11.05.2015 r.**

Godziny imprezy	Rodzaj imprezy	Miejsce/Trasa	Organizator	Liczba osób	Uwagi
całodobowo	zgromadzenie	al. Ujazdowskie 1/3, przed gmachem Kancelarii Prezesa Rady Ministrów	osoba prywatna	ok. 30	wyrażenie protestu przeciwko antyspołecznej polityce władzy
całodobowo	zgromadzenie	al. Ujazdowskie 1/3, przed gmachem Kancelarii Prezesa Rady Ministrów	NSZZ "Solidarność" Rolników Indywidualnych	ok. 50	protest przeciwko brakowi realizacji postulatów rolniczych, dotyczących trudnej sytuacji w rolnictwie oraz na poszczególnych rynkach rolnych oraz przeciwko brakowi dialogu społecznego Premier Ewy Kopacz ze środowiskiem rolniczym

**ZAGROŻENIA ŚRODOWISKA**

 Wyniki pomiarów zanieczyszczeń powietrza za minioną dobę [w µg/m<sup>3</sup>] na automatycznych stacjach WIOŚ w Warszawie

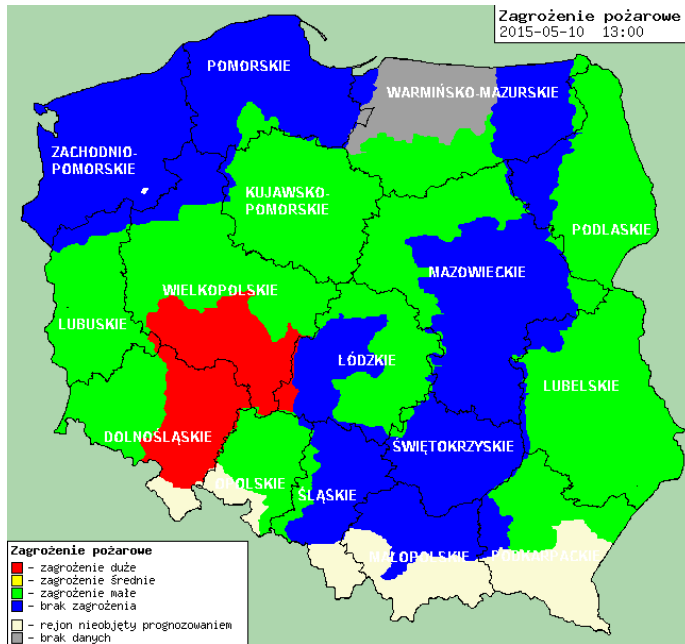
DATA		10-05-2015		Kalendarz		Prezentuj dane							
Stacja	PM10		NO2		CO		O3		SO2-S1		SO2-S24		
	µg/m3	% LV	µg/m3	% LV	µg/m3	% LV	µg/m3	% LV	µg/m3	% LV	µg/m3	% LV	
Belsk-IGFPAN			13.8	6.88	330	3.3	82.2	68.22	4.8	1.37	3.3	2.63	
Granica-KPN			17.9	8.93			80.5	66.8	7.1	2.03	3.1	2.47	
Legionowo-Zegrzyńska			21.8	10.87			75.8	62.9	9.9	2.82	5.3	4.22	
Piastów-Pułaskiego			18.6	9.28			82.4	68.38	16.4	4.68	7.9	6.29	
Płock-Reja	16	31.68	15.1	7.53					5.6	1.6	1.5	1.2	
Płock-Gimnazjum			17.4	8.68	290	2.9	72.4	60.08	7.6	2.17	3.6	2.87	
Radom-Tochtermana	14.8	29.31	17.2	8.58	568	5.68	73.8	61.24	2	0.57	1.3	1.04	
Siedlce-Konarskiego	17.6	34.85	32.9	16.41	603	6.03	70.6	58.59	2.3	0.66	1.2	0.96	
Warszawa-Ko muni kacyjna	30.7	60.79	70	34.91	621	6.21							
Warszawa-M arszałkowska			67.1	33.47	1122	11.22							
Warszawa-Podleśna							68.2	56.6					
Warszawa-Targówek	17.7	35.05	22.5	11.22	527	5.27	28.9	23.96	5.2	1.48	3.1	2.47	
Warszawa-Ursynów	17.2	34.06	21.8	10.87			59.6	49.46	13.3	3.79	6.1	4.86	
Żyrardów-Roosevelta	16.5	32.67	26	12.97			77.1	63.98	7.8	2.23	4.8	3.82	

**Skala jakości powietrza**

	PM10 - 1h	PM10 - 24h	NO <sub>2</sub> - 1h	CO - 8h	O <sub>3</sub> - 1h	O <sub>3</sub> - 8h	SO <sub>2</sub> - 1h	SO <sub>2</sub> - 24h
Bardzo dobry	0-20	0-20	0-40	0-2000	0-24	0-24	0-70	0-25
Dobry	20-60	20-60	40-120	2000-6000	24-72	24-72	70-210	25-50
Umiarkowany	60-100	60-100	120-200	6000-10000	72-120	72-120	210-350	50-100
Dostateczny	100-140	100-140	200-280	10000-140000	120-168	120-168	350-490	100-125
Zły	140-200	140-200	280-400	>140000	168-240	168-240	490-700	>125
Bardzo zły	>200	>200	>400		>240	>240	>700	

# INFORMACJE HYDROLOGICZNO - METEOROLOGICZNE

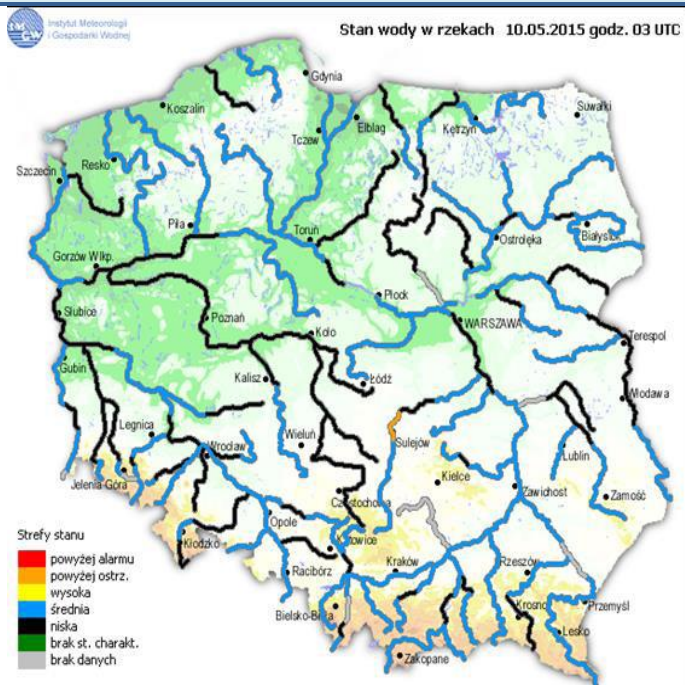
## Zagrożenie pożarowe lasów



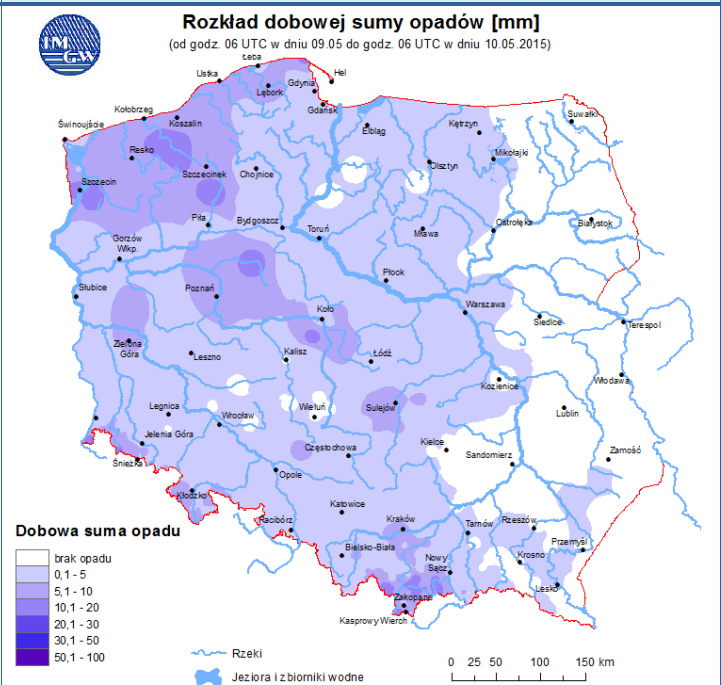
## Ostrzeżenie meteorologiczne

**B R A K**

## Stan wody na głównych rzekach Polski

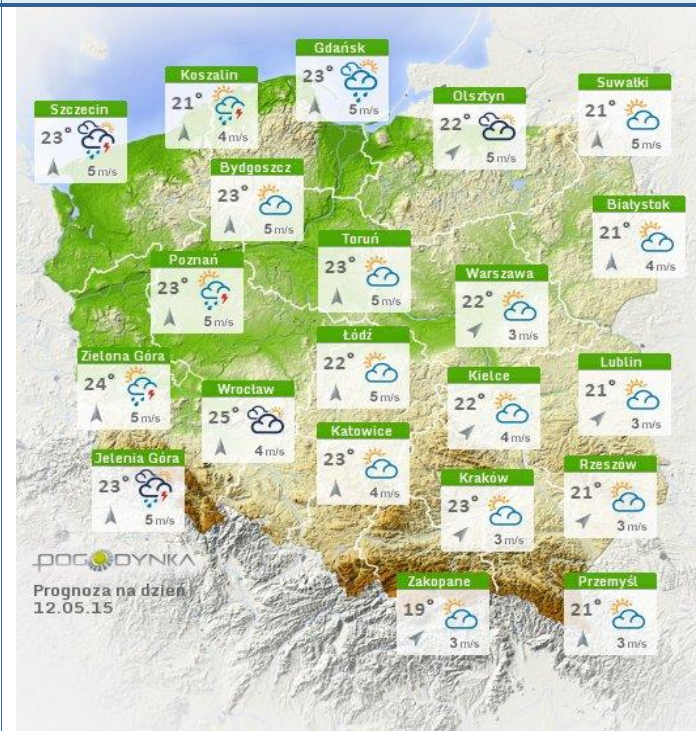
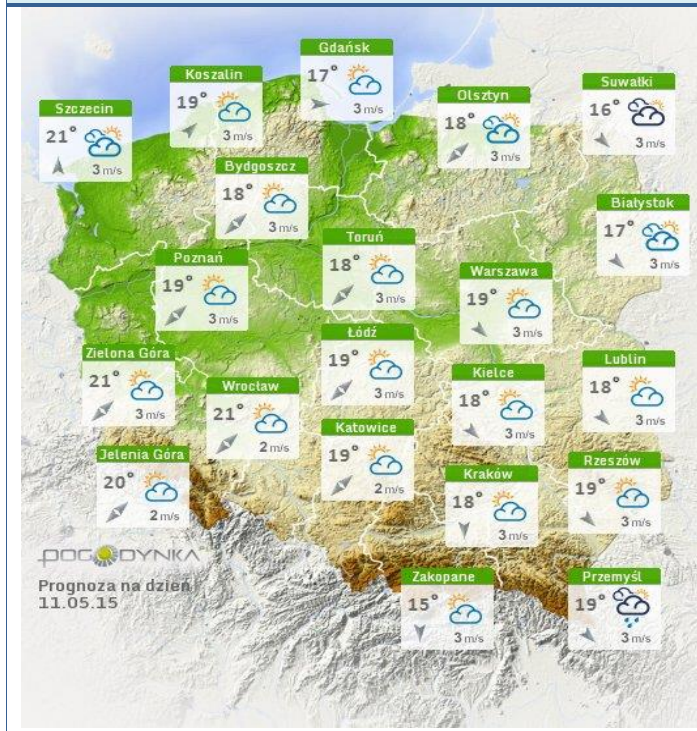


## Rozkład dobowej sumy opadów



## Prognoza pogody na dziś

## Pogoda na jutro

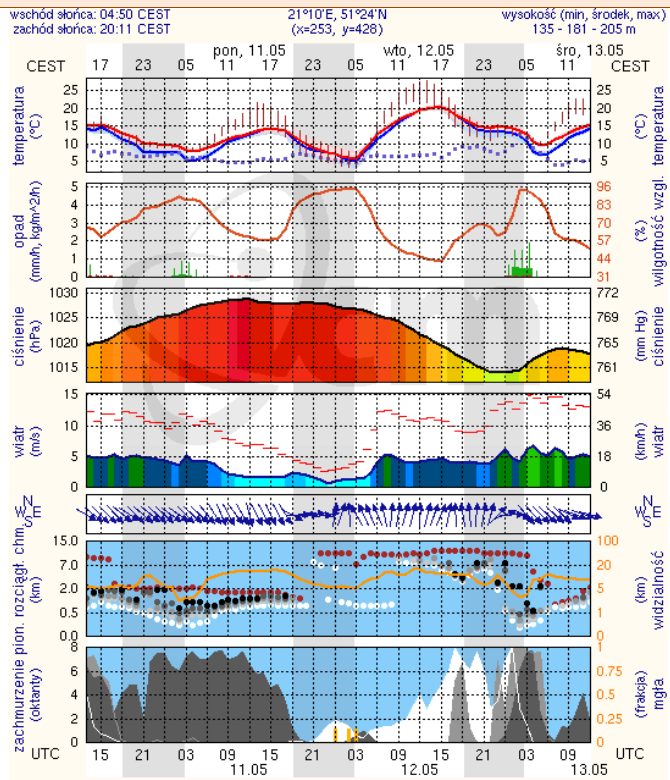
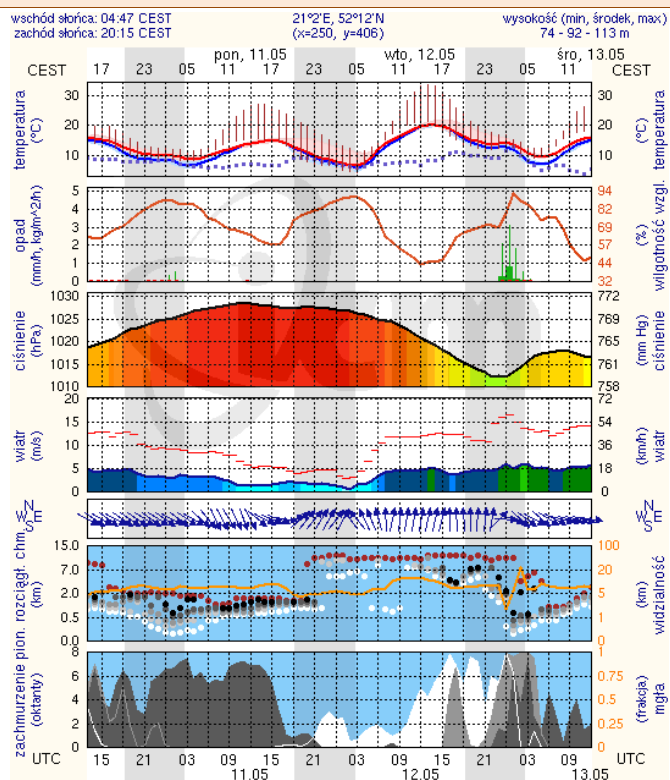


## METEOROGRAMY

dla głównych miast województwa mazowieckiego :

### Warszawa

### Radom



meteo-um@icm.edu.pl

(C) 2007-2014 ICM, Uniwersytet Warszawski

meteo-um@icm.edu.pl

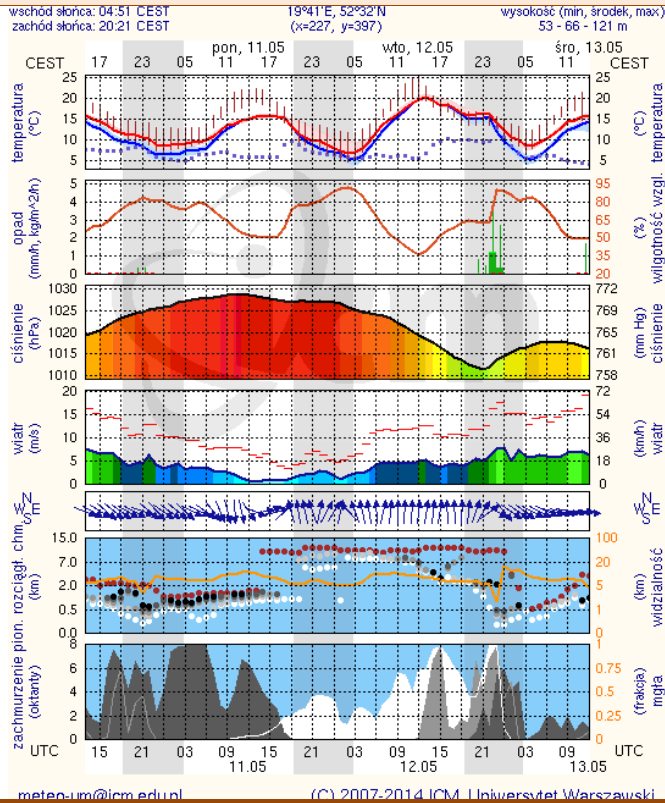
(C) 2007-2014 ICM, Uniwersytet Warszawski

WOJEWÓDZKIE CENTRUM ZARZĄDZANIA KRYZYSOWEGO

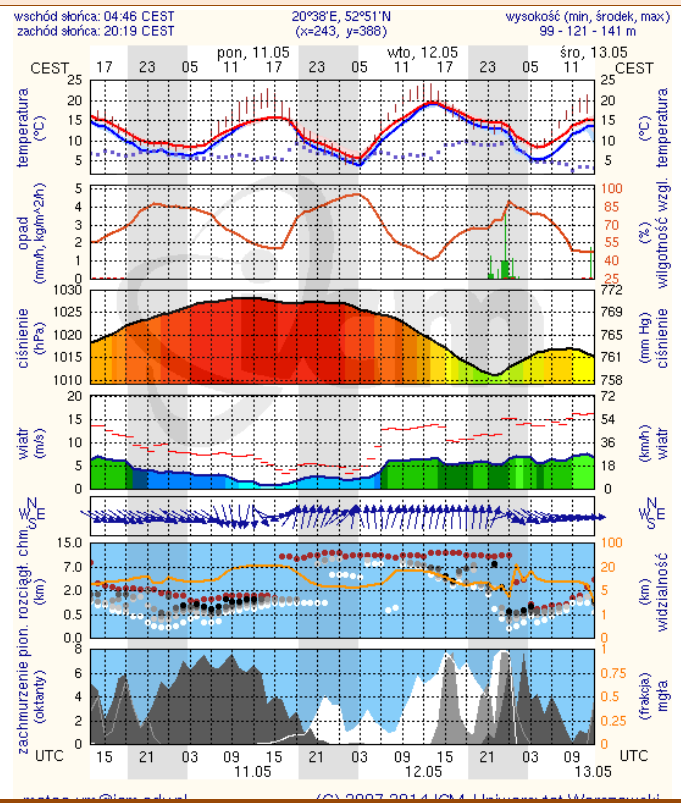
Plac Bankowy 3/5, 00-950 Warszawa, tel.: (22) 595-13-00; 595-13-01; 987; fax.: (22) 620-19-40; 695-63-53;

[www.mazowieckie.pl](http://www.mazowieckie.pl)

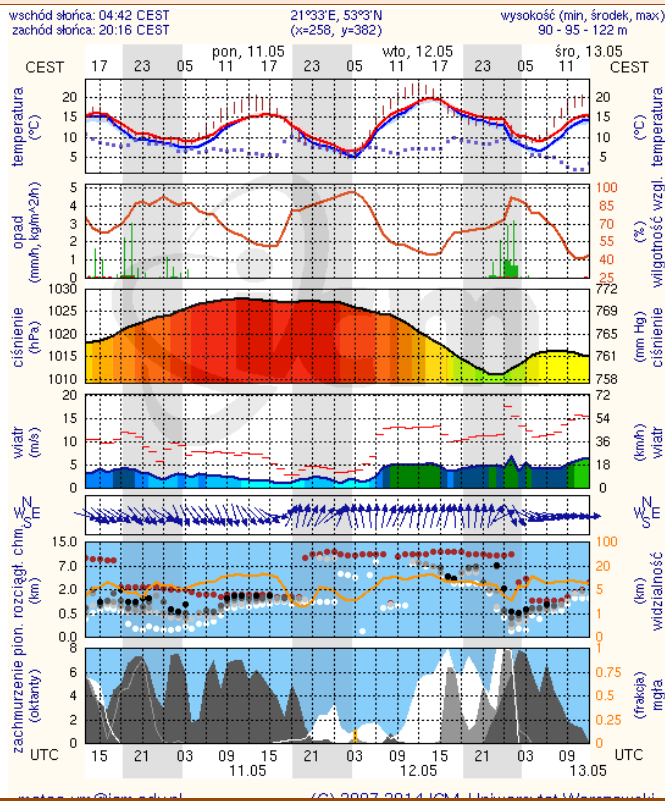
## Płock



## Ciechanów



## Ostrołęka



## Siedlce

