

BIULETYN INFORMACYJNY NR 123/2015
za okres od 03.05.2015 r. godz. 8.00 do 04.05.2015 r. do godz. 8.00




poniedziałek, 04.05.2015 r.

Najważniejsze zdarzenia z minionej doby



1. **Warszawa** – protest rolników przed KPRM.
2. **Ciechanów** – wybuch butli z gazem. Ewakuowano 28 osób.
3. **Mława** – zderzenie 3 pojazdów, ranne zostały 4 osoby.
4. **Mingosy** (pow. siedlecki)- wypadek awionetki.
5. **Podeblocie** (pow. garwoliński)- wypadek motocyklowy. Jedna ofiara śmiertelna
6. **Nieborzyn** (pow. płoński)- wypadek samochodowy. Jedna ofiara śmiertelna

ZESTAWIENIE DANYCH STATYSTYCZNYCH
za okres: 03.05 – 04.05.2015 r.

	KOMENDA STOŁECZNA POLICJI		W analizowanym okresie	Od początku roku
	1) Odnotowano wypadków			3
2) Ofiary śmiertelne w wypadkach drogowych/ kolejowych/ lotniczych			0/0/0	35/6/0
3) Osoby ranne w wypadkach drogowych/kolejowych/lotniczych			4/0/0	755/1/0
4) Utonięcia /wychłodzenia			0/0	1/0
	KOMENDA WOJEWÓDZKA POLICJI		W analizowanym okresie	Od początku roku
	1) Odnotowano wypadków	Ogółem	6	576
2) Ofiary śmiertelne w wypadkach drogowych/ kolejowych/ lotniczych			2/0/0	82/2/0
3) Osoby ranne w wypadkach drogowych/kolejowych/lotniczych			7/0/1	676/2/2
4) Utonięcia /wychłodzenia			0/0	4/1
	KOMENDA WOJEWÓDZKA PAŃSTWOWEJ STRAŻY POŻARNEJ		W analizowanym okresie	Od początku roku
	1) Liczba pożarów (w tym pożary traw)	ogółem	88	10557
2) Ofiary śmiertelne w pożarach/zaczadzenia			0/0	26/4
3) Osoby ranne w pożarach/zatrute CO			1/0	147/10

UTONIĘCIA		Interwencje pogodowe		WYCHŁODZENIA		ZATRUCIE CO od 01.10.2014 r.	
w ciągu doby	ogółem w roku	w ciągu doby	Ogółem	w ciągu doby	ogółem w roku	w ciągu doby	Ogółem
---	5	---	1032	---	1	---	23

WYKAZ ZGROMADZEŃ PUBLICZNYCH, IMPREZ MASOWYCH I INNYCH WYDARZEŃ planowanych w dniu 04.05.2015 r.

Godziny imprezy	Rodzaj imprezy	Miejsce/Trasa	Organizator	Liczba osób	Uwagi
całodobowo	zgromadzenie	al. Ujazdowskie 1/3, przed gmachem Kancelarii Prezesa Rady Ministrów	osoba prywatna	ok. 30	wyrażenie protestu przeciwko antyspołecznej polityce władzy
8.15 11.00	okolicznościowa	<u>przemarsz</u> pododdziałów (8.30), ul. Marcinkowskiego 2 - JRG nr 5, ul. Jagiellońska, Kłopotowskiego, Sierakowskiego na ul. Floriańską 3 - Bazylika Katedralna, (11.00) pl. Piłsudskiego, przed Grobem Nieznanego Żołnierza	Komenda Główna Państwowej Straży Pożarnej	-	święto Straży Pożarnej, w tym m.in. promocja oficerska podchorążych Szkoły Głównej Służby Pożarniczej, złożenie wieńców na płycie GNŻ oraz defilada pododdziałów pieszych
7.30-17.40	wizyta	ul. Estońska 3/5, Ambasada Indonezji, plac Trzech Krzyży 3/5, Ministerstwo Gospodarki, ul. Belwederska 23, Hotel Regent, al. Szucha 23, Ministerstwo Spraw Zagranicznych, ul. Belwederska 23, Hotel Regent, MDL Warszawa Okęcie	Ambasada Indonezji	-	pobyt w Warszawie Ministra Handlu Republiki Indonezji Pana Rachmata Gobela
9.00-18.20	wizyta	MPL Warszawa Okęcie, ul. Belwederska 46/50 - obiekt "Parkowa" W1, ul. Kanonia 6 - Bazylika Archikatedralna św. Jana Chrzciciela, ul. Powązkowska 43/45 - Cmentarz Wojskowy na Powązkach, ul. Belwederska 46/50 - obiekt "Parkowa" W1, MPL Warszawa Okęcie	BOR	-	pobyt Przewodniczącego Rady Europejskiej Pana Donalda Tuska
12.00-16.00	inne	ul. Kanonia 6 - Bazylika Archikatedralna św. Jana Chrzciciela, <u>od godz. 14.00</u> uroczystości na ul. Powązkowskiej 43/45 - Cmentarz Wojskowy na Powązkach	Kancelaria Prezesa Rady Ministrów	-	pogrzeb śp. Władysława Bartoszewskiego
16.30-19.00	inne	ul. Wiertnicza 30, Ambasada Królestwa Arabii Saudyjskiej	Ambasada Królestwa Arabii Saudyjskiej	ok. 250	uroczystość otwarcia nowej siedziby ambasady, z udziałem m.in. Księcia Khaled bin Saud bin Khaled, wicepremiera RP i Ministra Obrony Narodowej Pana Tomasz Siemoniaka, Ministra Spraw Zagranicznych RP Pana Grzegorza Schetyny, oraz przedstawicieli korpusu dyplomatycznego i rządu
16.30-19.00	zgromadzenie	ul. Wiertnicza 30, przed gmachem Ambasady Arabii Saudyjskiej	osoba prywatna	ok. 30	wyrażenie protestu w sprawie Raifa Badawiego skazanego na karę chłosty

ZAGROŻENIA ŚRODOWISKA

Wyniki pomiarów zanieczyszczeń powietrza za minioną dobę [w $\mu\text{g}/\text{m}^3$] na automatycznych stacjach WIOŚ w Warszawie

DATA

03-05-2015



Kalendarz

Prezentuj dane

Stacja	PM 10		NO ₂		CO		O ₃		SO ₂ -S1		SO ₂ -S24	
	$\mu\text{g}/\text{m}^3$	% LV	$\mu\text{g}/\text{m}^3$	% LV	$\mu\text{g}/\text{m}^3$	% LV	$\mu\text{g}/\text{m}^3$	% LV	$\mu\text{g}/\text{m}^3$	% LV	$\mu\text{g}/\text{m}^3$	% LV
Belsk-IGFPAN			32.6	16.26	293	2.93	107.6	89.3	22.7	6.48	7.5	5.98
Granica-KPN			9.7	4.84			111.6	92.62	5.2	1.48	2.5	1.99
Legionowo-Zegrzyńska												
Piastów-Pułaskiego			63.5	31.67			114.8	95.28	10.9	3.11	7.7	6.14
Płock-Reja	16.9	33.47	30	14.96	1212	12.12			6	1.71	1.8	1.43
Płock-Gimnazjum			39	19.45	353	3.53	80.7	66.98	2.9	0.83	1.2	0.96
Radom-Tochtermana	18.8	37.24	33.1	16.51	696	6.96	99.6	82.66	6	1.71	2.1	1.67
Siedlce-Konarskiego	21	41.59	26.8	13.37	535	5.35	102.2	84.82	3.7	1.06	1.2	0.96
Warszawa-Komunikacyjna	30.7	60.8	96	47.88	729	7.29						
Warszawa-Marszałkowska			84.1	41.95	689	6.89						
Warszawa-Podlesna							99.6	82.66				
Warszawa-Targówek	20.5	40.6	49	24.44	929	9.29	40.8	33.86	4.8	1.37	2	1.59
Warszawa-Ursynów	23.7	46.94	64.3	32.07			75.5	62.66	9	2.57	5.6	4.46
Żyrardów-Roosevelta	20.8	41.2	32	15.96			107.9	89.55	14.4	4.11	6	4.78

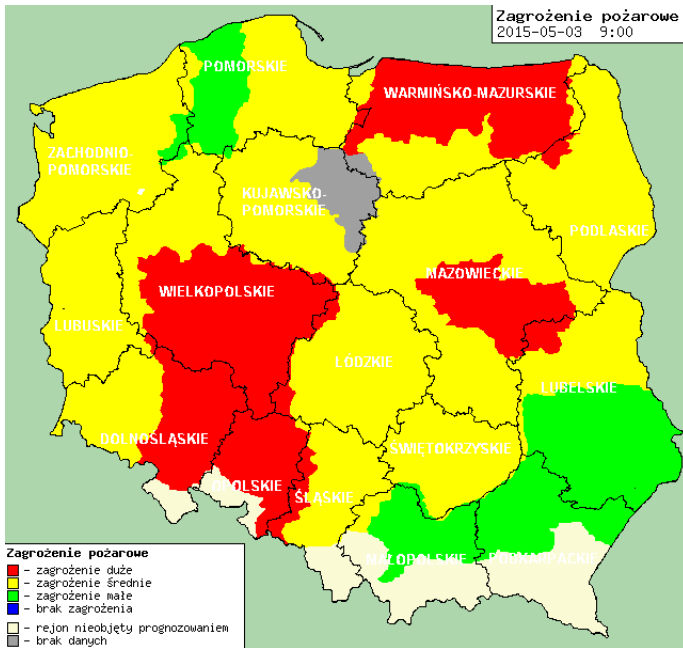
Skala jakości powietrza

	PM ₁₀ - 1h	PM ₁₀ - 24h	NO ₂ - 1h	CO - 8h	O ₃ - 1h	O ₃ - 8h	SO ₂ - 1h	SO ₂ - 24h
Bardzo dobry	0-20	0-20	0-40	0-2000	0-24	0-24	0-70	0-25
Dobry	20-60	20-60	40-120	2000-6000	24-72	24-72	70-210	25-50
Umiarkowany	60-100	60-100	120-200	6000-10000	72-120	72-120	210-350	50-100
Dostateczny	100-140	100-140	200-280	10000-140000	120-168	120-168	350-490	100-125
Zły	140-200	140-200	280-400	>140000	168-240	168-240	490-700	>125
Bardzo zły	>200	>200	>400		>240	>240	>700	

INFORMACJE HYDROLOGICZNO - METEOROLOGICZNE

Zagrożenie pożarowe lasów

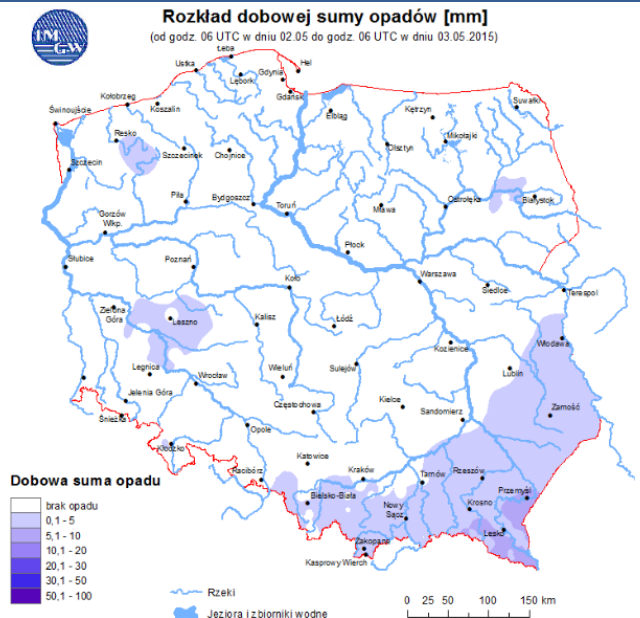
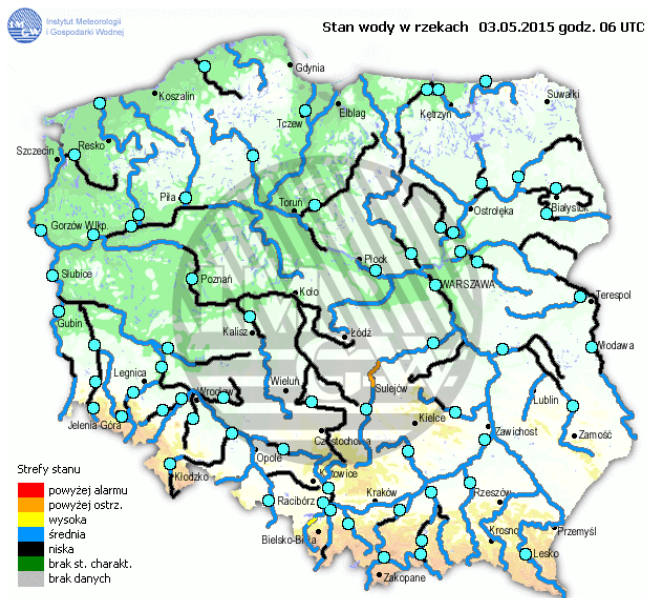
Ostrzeżenie meteorologiczne



BRAK

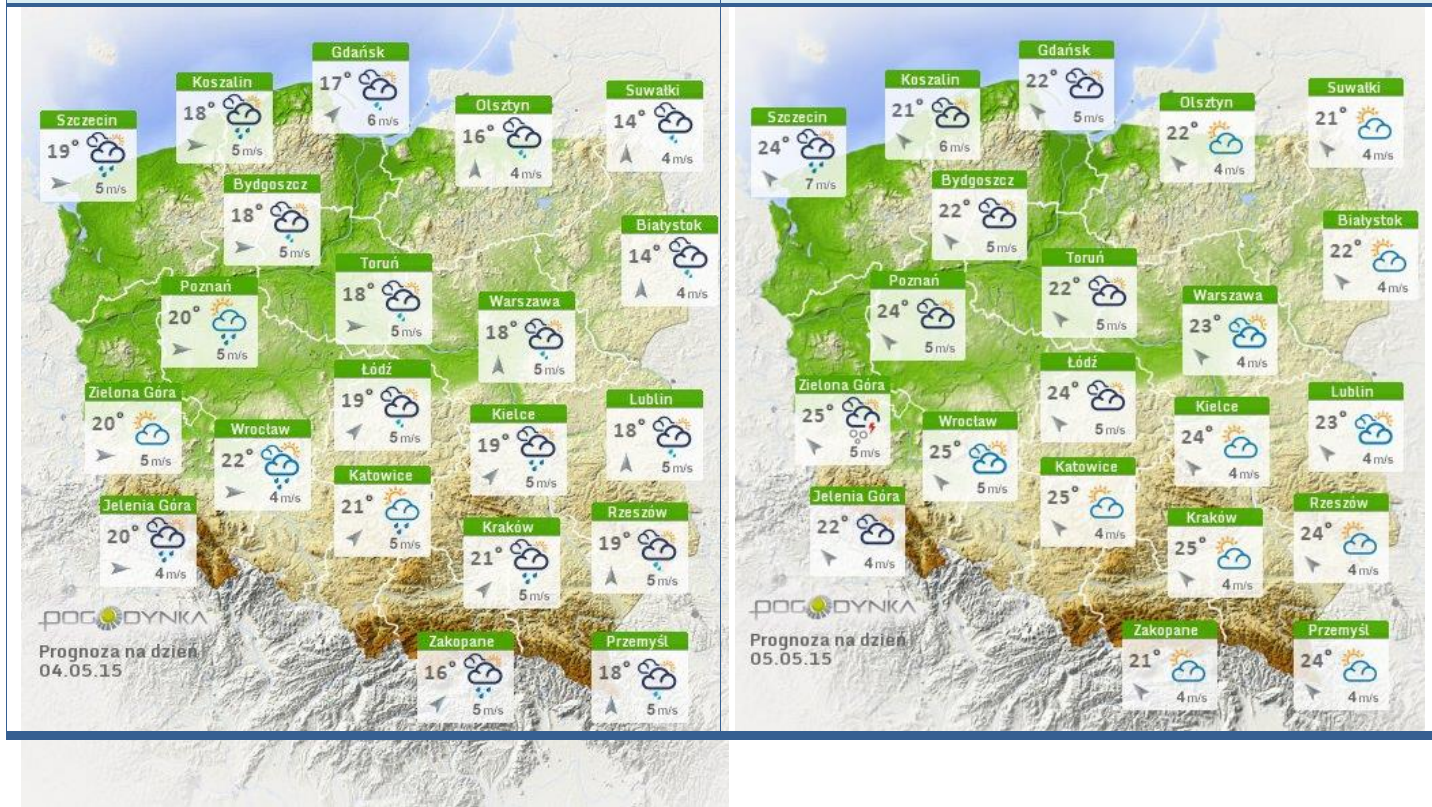
Stan wody na głównych rzekach Polski

Rozkład dobowej sumy opadów



Prognoza pogody na dziś

Pogoda na jutro

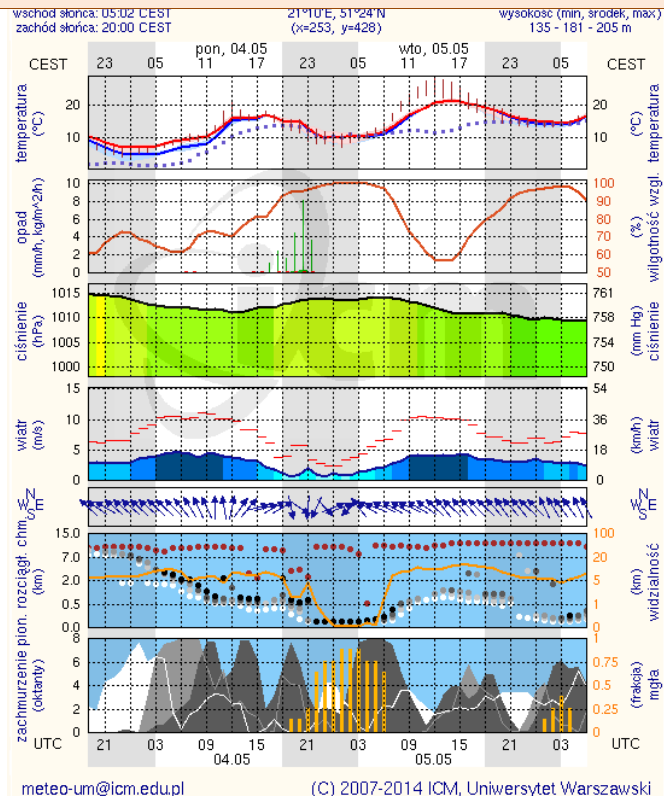
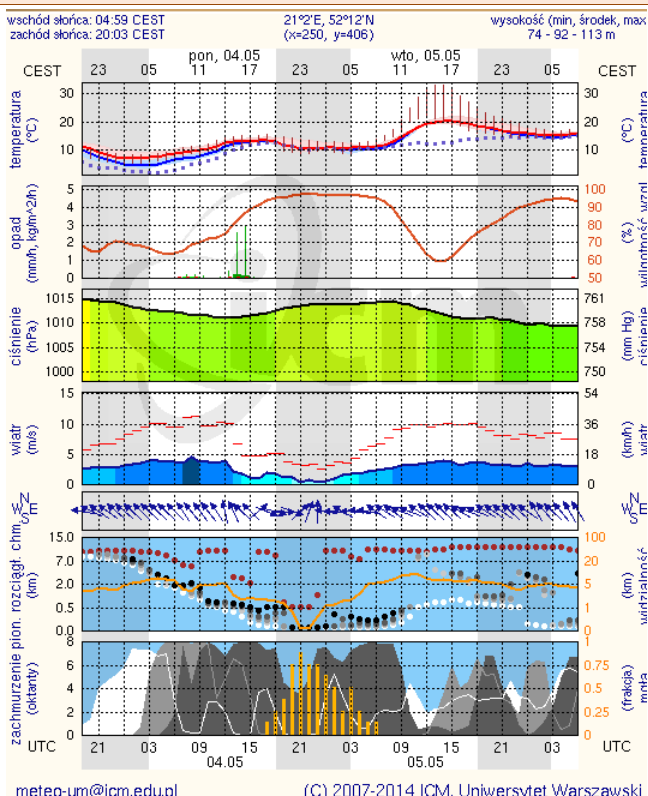


METEOROGRAMY

dla głównych miast województwa mazowieckiego :

Warszawa

Radom

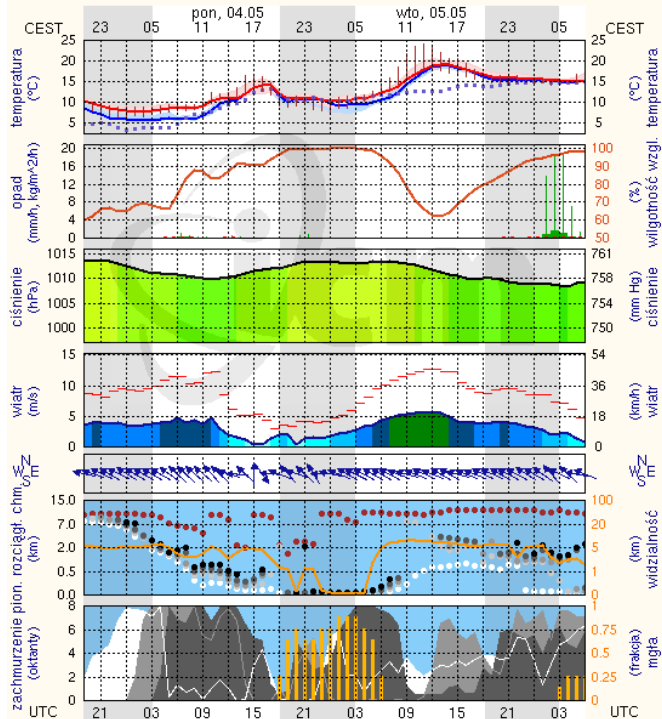


Płock

wschód słońca: 05:04 CEST
zachód słońca: 20:10 CEST

19°41' E, 52°32' N
(x=227, y=397)

wysokość (min, środek, max)
53 - 66 - 121 m



meteo-um@icm.edu.pl

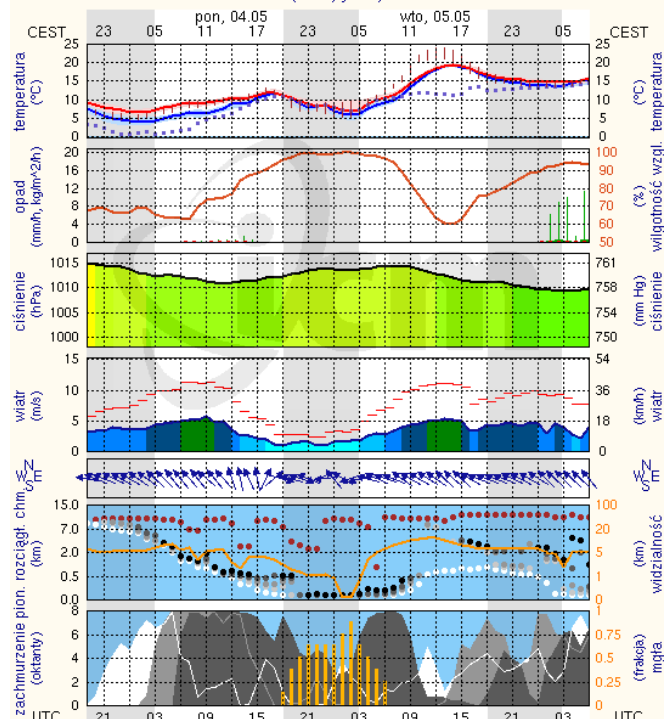
(C) 2007-2014 ICM, Uniwersytet Warszawski

Ciechanów

wschód słońca: 04:59 CEST
zachód słońca: 20:07 CEST

20°38' E, 52°51' N
(x=243, y=388)

wysokość (min, środek, max)
99 - 121 - 141 m



meteo-um@icm.edu.pl

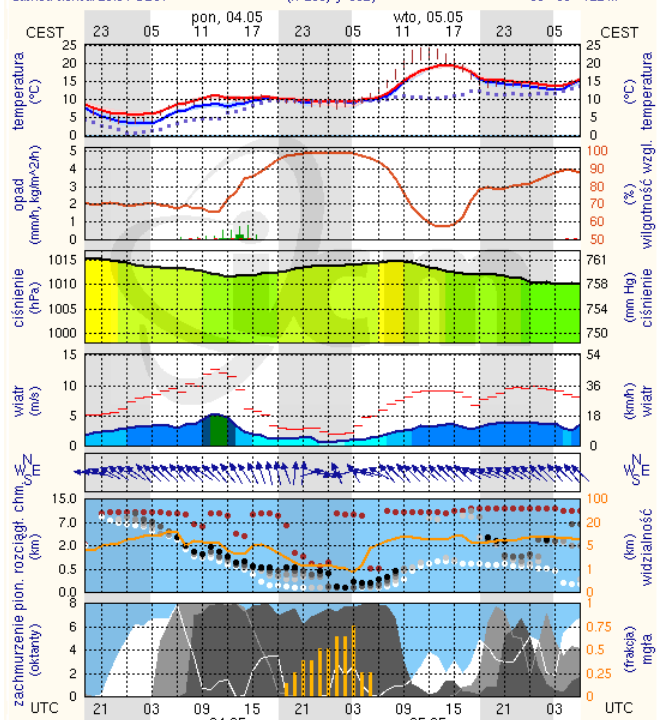
(C) 2007-2014 ICM, Uniwersytet Warszawski

Ostrołęka

wschód słońca: 04:54 CEST
zachód słońca: 20:04 CEST

21°33' E, 53°03' N
(x=258, y=382)

wysokość (min, środek, max)
90 - 95 - 122 m



meteo-um@icm.edu.pl

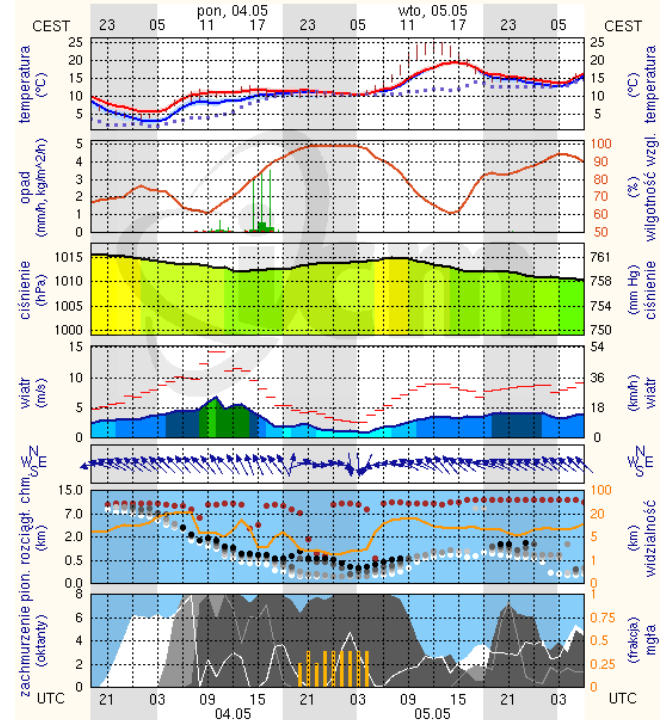
(C) 2007-2014 ICM, Uniwersytet Warszawski

Siedlce

wschód słońca: 04:55 CEST
zachód słońca: 20:04 CEST

22°16' E, 52°10' N
(x=271, y=406)

wysokość (min, środek, max)
149 - 164 - 183 m



meteo-um@icm.edu.pl

(C) 2007-2014 ICM, Uniwersytet Warszawski