

**BIULETYN INFORMACYJNY NR 122/2015**  
za okres od 02.05.2015 r. godz. 8.00 do 03.05.2015 r. do godz. 8.00


niedziela, 03.05.2015 r.

**Najważniejsze zdarzenia z minionej doby**



1. Warszawa – protest rolników przed KPRM.

**ZESTAWIENIE DANYCH STATYSTYCZNYCH**  
za okres: 02.05 – 03.05.2015 r.

	KOMENDA STOŁECZNA POLICJI		W analizowanym okresie	Od początku roku
	1) Odnotowano wypadków			4
2) Ofiary śmiertelne w wypadkach drogowych/ kolejowych/ lotniczych			0/0/0	35/6/0
3) Osoby ranne w wypadkach drogowych/kolejowych/lotniczych			4/0/0	751/1/0
4) Utonięcia /wychłodzenia			0/0	1/0
	KOMENDA WOJEWÓDZKA POLICJI		W analizowanym okresie	Od początku roku
	1) Odnotowano wypadków	Ogółem	6	570
2) Ofiary śmiertelne w wypadkach drogowych/ kolejowych/ lotniczych			1/0/0	80/2/0
3) Osoby ranne w wypadkach drogowych/kolejowych/lotniczych			6/0/0	669/2/1
4) Utonięcia /wychłodzenia			0/0	4/1
	KOMENDA WOJEWÓDZKA PAŃSTWOWEJ STRAŻY POŻARNEJ		W analizowanym okresie	Od początku roku
	1) Liczba pożarów (w tym pożary traw)	ogółem	65	10469
2) Ofiary śmiertelne w pożarach/zaczadzenia			0/0	26/4
3) Osoby ranne w pożarach/zatrute CO			2/0	146/10

UTONIĘCIA		Interwencje pogodowe		WYCHŁODZENIA		ZATRUCIE CO od 01.10.2014 r.	
w ciągu doby	ogółem w roku	w ciągu doby	Ogółem	w ciągu doby	ogółem w roku	w ciągu doby	Ogółem
---	5	---	1032	---	1	---	23

**WYKAZ ZGROMADZEŃ PUBLICZNYCH, IMPREZ MASOWYCH I INNYCH WYDARZEŃ planowanych w dniu 03.05.2015 r.**

Godziny imprezy	Rodzaj imprezy	Miejsce/Trasa	Organizator	Liczba osób	Uwagi
10.30-13.00	sportowa	trasa biegu dzieci ulicami:(START o godz. 10.30), trasa biegu ulicami: alejka Hopfera, Łazienkowska, Czerniakowska, Szwoleżerów, Agrykola, al. Ujazdowskie, Matejki, Wiejska, Piękna, Górnośląska, Myśliwiecka, Hoene-Wrońskiego, Rozbrat (START o godz. 11.00)	Stołeczne Centrum Sportu AKTYWNA WARSZAWA	ok. 5000, bieg dzieci	25. Bieg Konstytucji 3 Maja
11.25-14.00	okolicznościowa	przemarsz wojskowej asysty honorowej (11.25 - 11.35) po trasie: pl.Teatralny, Senatorska, Podwale, Piekarska, Zapiecek, Świętojańska, Dziekania, Kanonia, pl. Zamkowy (g. 12.00), przemarsz Orkiestry Reprezentacyjnej i Kompanii Reprezentacyjnej WP (12.40 - 13.30) po trasie: Pl. Zamkowy, Krakowskie Przedmieście, Królewska (wzdłuż Ogrodu Saskiego)	Kancelaria Prezydenta RP	ok. 2000	uroczystości z okazji Narodowego Święta 3 Maja z udziałem Prezydenta RP i Małżonki, w godz. 12.03-12.08 oddanie salutu narodowego - strzelanie z armat z parkingu przed Dowództwem Garnizonu Warszawa
14.00-19.00	zgromadzenie	pl. Zamkowy	Towarzystwo Patriotyczne Fundacja Jana Pietrzaka	ok. 500	uczczenie rocznicy uchwalenia Konstytucji 3-go maja

**ZAGROŻENIA ŚRODOWISKA**

Wyniki pomiarów zanieczyszczeń powietrza za minioną dobę [w µg/m³] na automatycznych stacjach WIOŚ w Warszawie

DATA

02-05-2015



Kalendarz

Prezentuj dane

Stacja	PM 10		NO2		CO		O3		SO2-S1		SO2-S24	
	µg/m3	% LV	µg/m3	% LV	µg/m3	% LV	µg/m3	% LV	µg/m3	% LV	µg/m3	% LV
Belsk-IGFPAN			9	4.49	414	4.14	103.8	86.15	8.9	2.54	6	4.78
Granica-KPN			9.1	4.54			105.1	87.23	19.2	5.48	3.6	2.87
Legionowo-Zegrzyńska												
Piastów-Pułaskiego			68	33.92			107.6	89.3	15.9	4.54	8.1	6.45
Płock-Reja	15	29.71	43	21.45	1121	11.21			24.9	7.1	2.8	2.23
Płock-Gimnazjum			29.2	14.56	355	3.55	75.2	62.41	28.3	8.07	3.4	2.71
Radom-To chtemana	23.5	46.54	48.7	24.29	597	5.97	88.6	73.53	5.5	1.57	1.9	1.51
Siedlce-Konarskiego	20.3	40.21	18.2	9.08	558	5.58	103.8	86.15	3.9	1.11	2.1	1.67
Warszawa-Komunikacyjna	43.4	85.96	115	57.36	616	6.16						
Warszawa-Marszałkowska			49.2	24.54	566	5.66						
Warszawa-Podleśna							96.9	80.42				
Warszawa-Targówek	16.1	31.89	55.4	27.63	847	8.47	38.5	31.95	9.5	2.71	3.2	2.55
Warszawa-Ursynów	19.1	37.83	54.9	27.38			72.4	60.09	12.1	3.45	5.9	4.7
Żyrardów-Roosevelta	23.2	45.95	44	21.95			100.5	83.41	10.4	2.97	5.4	4.3

**Skala jakości powietrza**

	PM10 - 1h	PM10 - 24h	NO <sub>2</sub> - 1h	CO - 8h	O <sub>3</sub> - 1h	O <sub>3</sub> - 8h	SO <sub>2</sub> - 1h	SO <sub>2</sub> - 24h
Bardzo dobry	0-20	0-20	0-40	0-2000	0-24	0-24	0-70	0-25
Dobry	20-60	20-60	40-120	2000-6000	24-72	24-72	70-210	25-50
Umiarkowany	60-100	60-100	120-200	6000-10000	72-120	72-120	210-350	50-100
Dostateczny	100-140	100-140	200-280	1000-14000	120-168	120-168	350-490	100-125
Zły	140-200	140-200	280-400	>14000	168-240	168-240	490-700	>125
Bardzo zły	>200	>200	>400		>240	>240	>700	

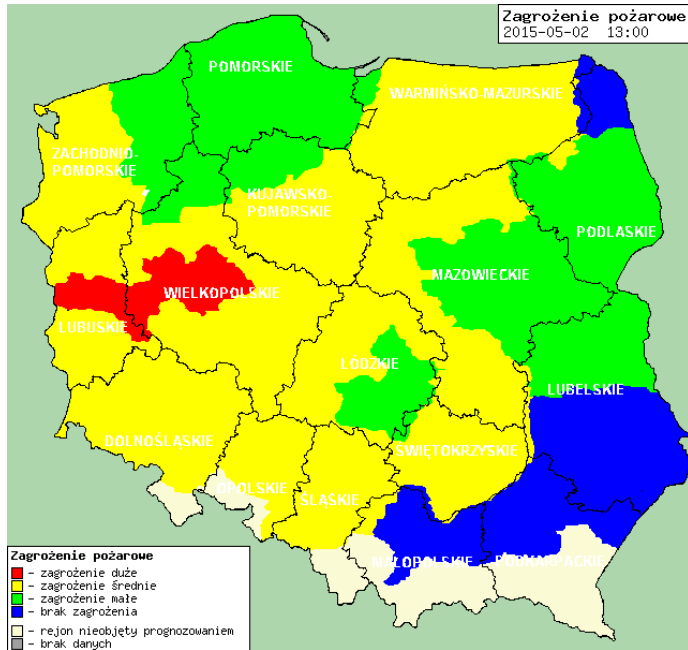
WOJEWÓDZKIE CENTRUM ZARZĄDZANIA KRYZYSOWEGO

Plac Bankowy 3/5, 00-950 Warszawa, tel.: (22) 595-13-00; 595-13-01; 987; fax.: (22) 620-19-40; 695-63-53;

[www.mazowieckie.pl](http://www.mazowieckie.pl)

# INFORMACJE HYDROLOGICZNO - METEOROLOGICZNE

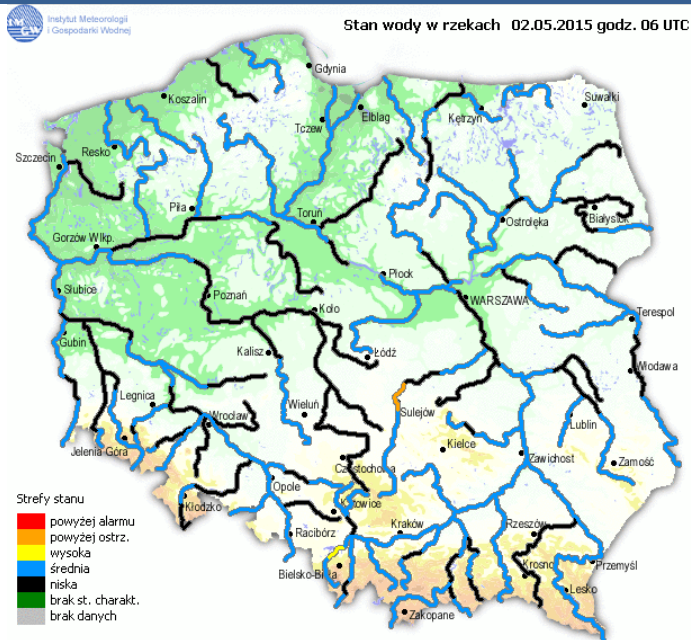
## Zagrożenie pożarowe lasów



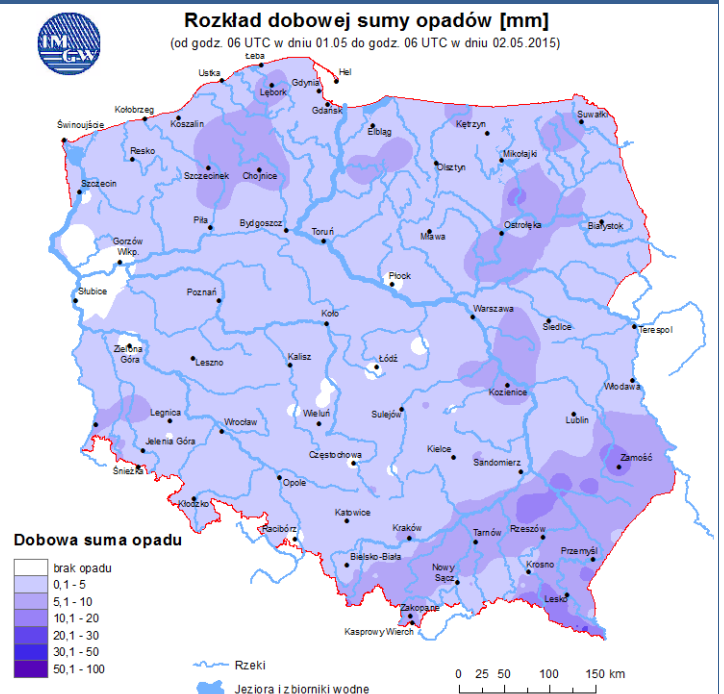
## Ostrzeżenie meteorologiczne

**BRAK**

## Stan wody na głównych rzekach Polski

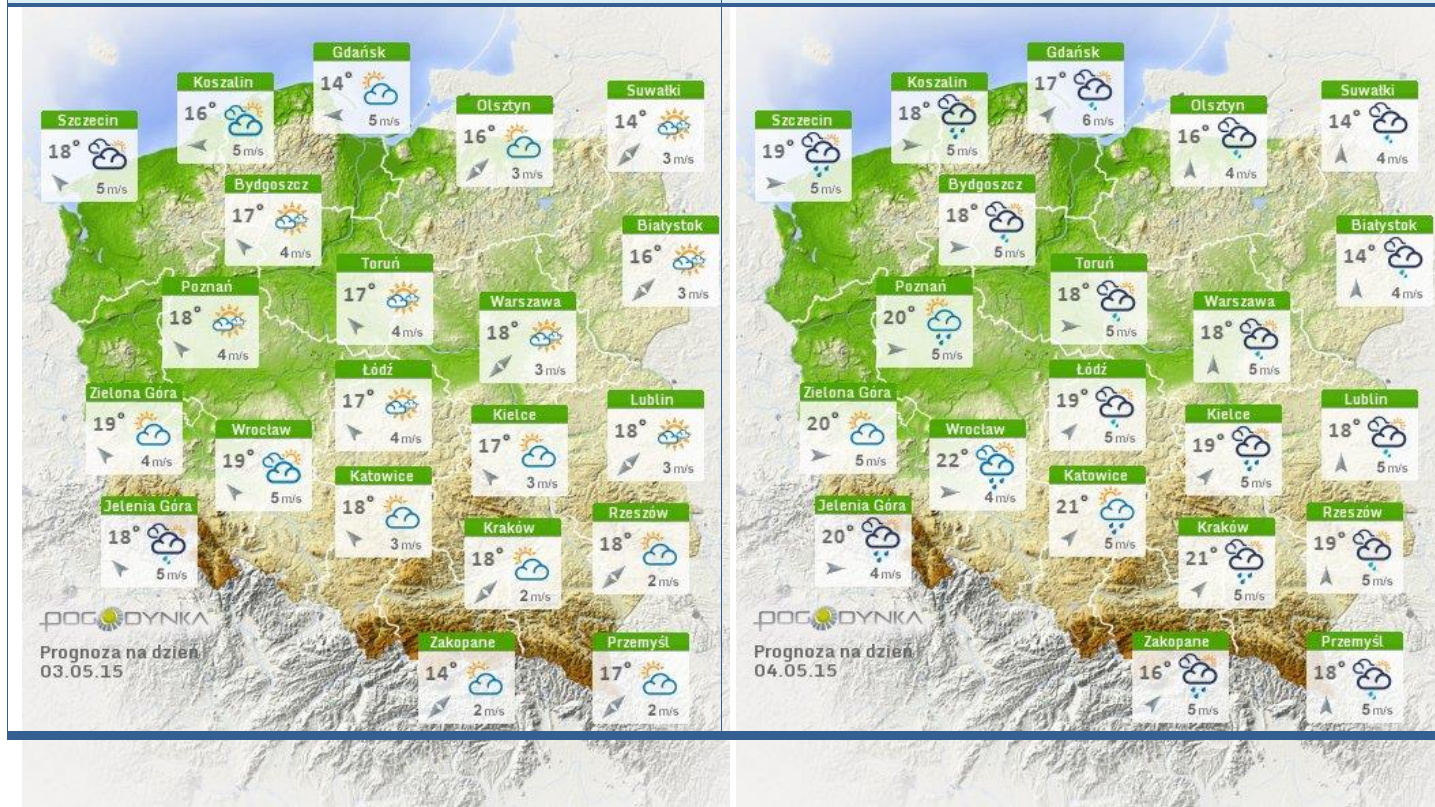


## Rozkład dobowej sumy opadów



## Prognoza pogody na dziś

## Pogoda na jutro

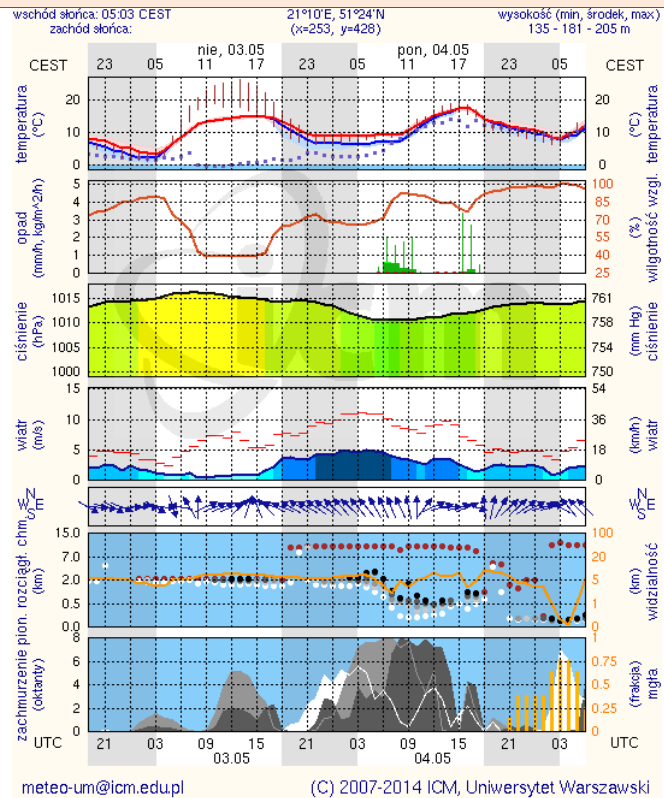
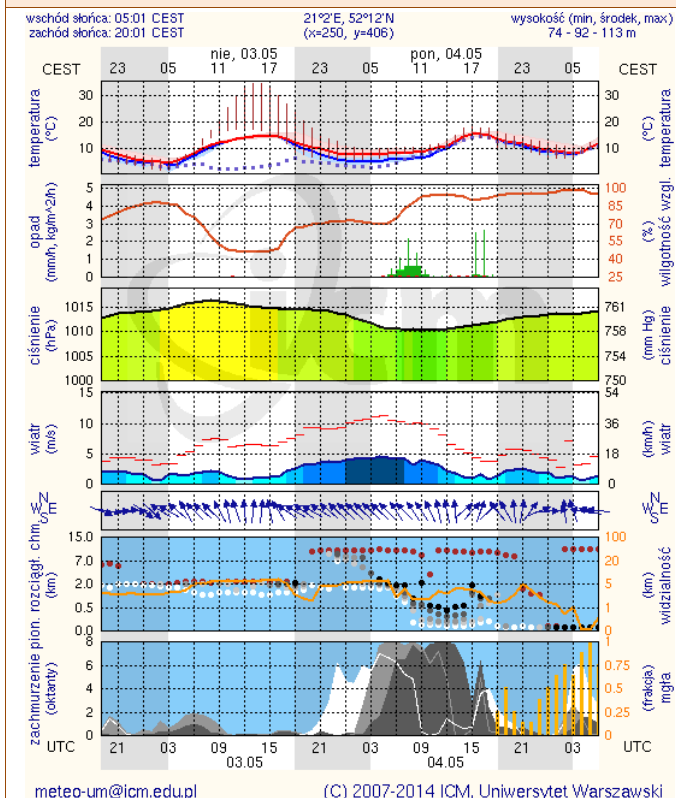


## METEOROGRAMY

dla głównych miast województwa mazowieckiego :

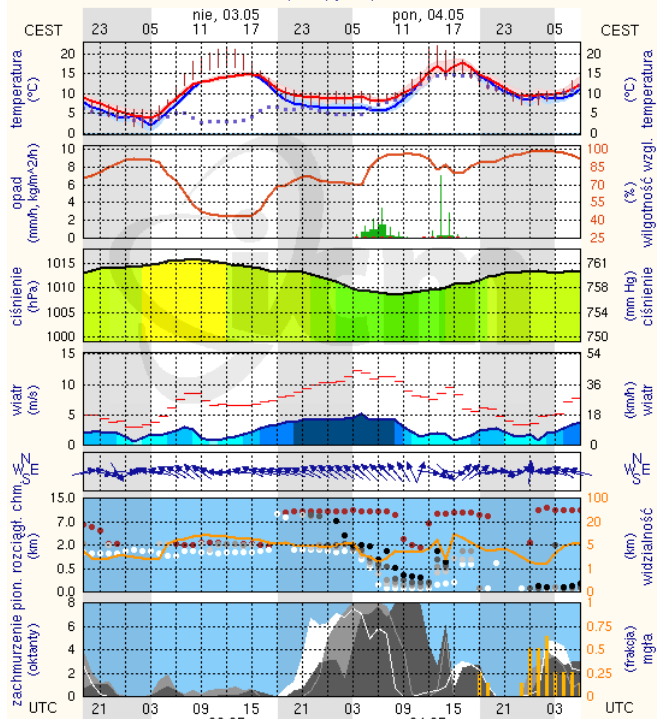
### Warszawa

### Radom



## Płock

wschód słońca: 05:06 CEST      19°41'E, 52°32'N      wysokość (min, środek, max)  
zachód słońca: 20:08 CEST      (x=227, y=397)      53 - 66 - 121 m

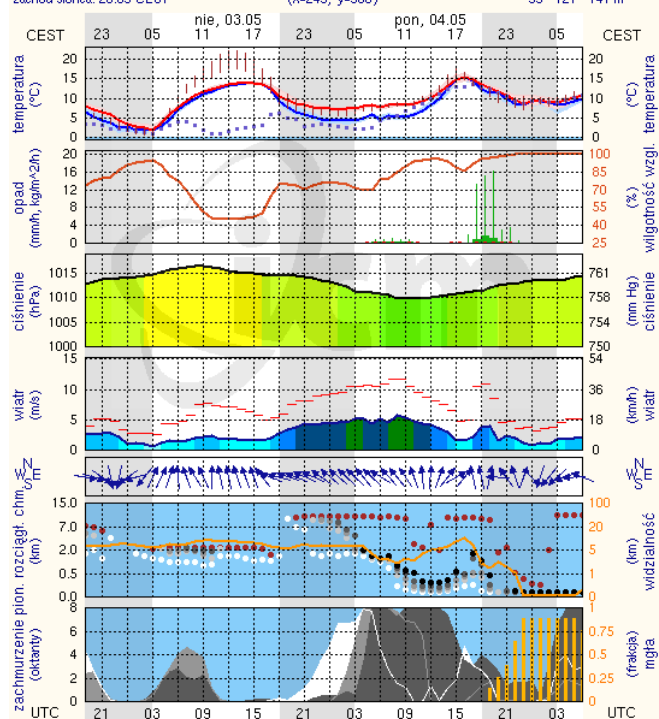


meteo-um@icm.edu.pl

(C) 2007-2014 ICM, Uniwersytet Warszawski

## Ciechanów

wschód słońca: 05:01 CEST      20°38'E, 52°51'N      wysokość (min, środek, max)  
zachód słońca: 20:05 CEST      (x=243, y=388)      99 - 121 - 141 m

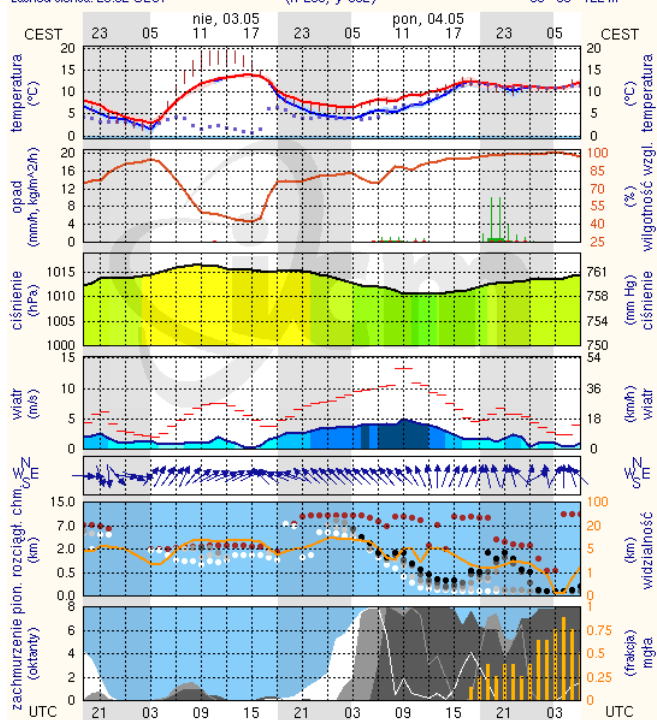


meteo-um@icm.edu.pl

(C) 2007-2014 ICM, Uniwersytet Warszawski

## Ostrołęka

wschód słońca: 04:56 CEST      21°33'E, 53°03'N      wysokość (min, środek, max)  
zachód słońca: 20:02 CEST      (x=258, y=382)      90 - 95 - 122 m

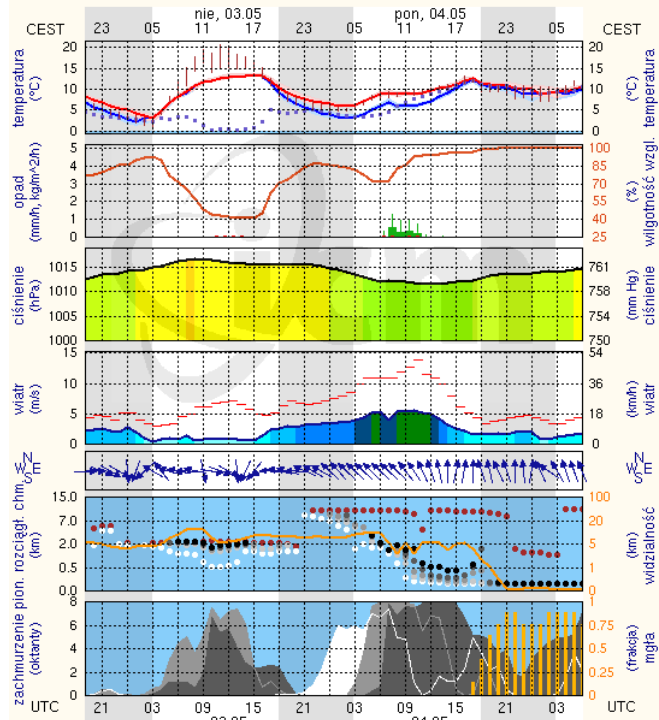


meteo-um@icm.edu.pl

(C) 2007-2014 ICM, Uniwersytet Warszawski

## Siedlce

wschód słońca: 04:57 CEST      22°16'E, 52°10'N      wysokość (min, środek, max)  
zachód słońca: 19:58 CEST      (x=271, y=406)      149 - 164 - 183 m



meteo-um@icm.edu.pl

(C) 2007-2014 ICM, Uniwersytet Warszawski