



**BIULETYN INFORMACYJNY NR 117/2015**  
za okres od 27.04.2015 r. godz. 8.00 do 28.04.2015 r. do godz. 8.00

wtorek, 28.04.2015 r.



**Najważniejsze zdarzenia z minionej doby**

1. **Warszawa** – protest rolników przed KPRM.
2. **Żelków Kolonia** (powiat siedlecki) – wypadek na DW 803, 4 osoby ranne.

**ZESTAWIENIE DANYCH STATYSTYCZNYCH**  
za okres: 27.04 – 28.04.2015 r.

	KOMENDA STOŁĘCZNA POLICJI		W analizowanym okresie	Od początku roku
	1) Odnotowano wypadków		10	630
2) Ofiary śmiertelne w wypadkach drogowych/ kolejowych/ lotniczych		0/0/0	34/6/0	
3) Osoby ranne w wypadkach drogowych/kolejowych/lotniczych		10/0/0	711/1/0	
4) Utonięcia /wychłodzenia		0/0	1/0	
	KOMENDA WOJEWÓDZKA POLICJI		W analizowanym okresie	Od początku roku
	1) Odnotowano wypadków	Ogółem	8	533
2) Ofiary śmiertelne w wypadkach drogowych/ kolejowych/ lotniczych		0/0/0	74/2/0	
3) Osoby ranne w wypadkach drogowych/kolejowych/lotniczych		10/0/0	632/2/1	
4) Utonięcia /wychłodzenia		0/0	4/1	
	KOMENDA WOJEWÓDZKA PAŃSTWOWEJ STRAŻY POŻARNEJ		W analizowanym okresie	Od początku roku
	1) Liczba pożarów (w tym pożary traw)	ogółem	105	10214
2) Ofiary śmiertelne w pożarach/zaczadzenia		0/0	26/4	
3) Osoby ranne w pożarach/zatrute CO		1/0	142/10	

UTONIĘCIA		Interwencje pogodowe		WYCHŁODZENIA		ZATRUCIE CO od 01.10.2014 r.	
w ciągu doby	ogółem w roku	w ciągu doby	Ogółem	w ciągu doby	ogółem w roku	w ciągu doby	Ogółem
---	5	---	1032	---	1	---	23

**WYKAZ ZGROMADZEŃ PUBLICZNYCH, IMPREZ MASOWYCH I INNYCH WYDARZEŃ planowanych w dniu 28.04.2015 r.**

Godziny imprezy	Rodzaj imprezy	Miejsce/Trasa	Organizator	Liczba osób	Uwagi
całodobowo	zgromadzenie	al. Ujazdowskie 1/3, przed gmachem Kancelarii Prezesa Rady Ministrów	NSZZ "Solidarność" Rolników Indywidualnych	ok. 25	protest przeciwko brakowi realizacji postulatów rolniczych, dotyczących trudnej sytuacji w rolnictwie oraz na poszczególnych rynkach rolnych oraz przeciwko brakowi dialogu społecznego Premier Ewy Kopacz ze środowiskiem rolniczym
całodobowo	zgromadzenie	al. Ujazdowskie 1/3, przed gmachem Kancelarii Prezesa Rady Ministrów	osoba prywatna	ok. 30	wyrażenie protestu przeciwko antyspołecznej polityce władzy
10.00-14.00	ćwiczenia	al. Poniatowskiego 1, Stadion Narodowy	OPP w Warszawie	-	ćwiczenia symulacyjne z zakresu taktyki działań pododdziałów zwartych Policji, ich współdziałania ze środkami wsparcia podczas przywracania naruszonego porządku prawnego
11.30-16.00	zgromadzenie	zbiórka al. Ujazdowskie 1/3, przed gmachem Kancelarii Prezesa Rady Ministrów, przemarsz ulicami: al. Ujazdowskie, Piękna, Wiejska, przed gmach Sejmu RP przy ul. Wiejskiej 4/6/8	Sekretariat Nauki i Oświaty NSZZ Solidarność	5000	domaganie się 9% waloryzacji wynagrodzeń nauczycieli i innych pracowników oświaty oraz zaprzestania likwidacji szkół i zwolnień nauczycieli, poprawy warunków pracy, przywrócenia wcześniejszych emerytur dla nauczycieli - demonstranci planują złożenie petycji skierowanych do Prezesa Rady Ministrów, sejmowych klubów parlamentarnych oraz sejmowych klubów poselskich /akcja policyjna, d-ca

**ZAGROŻENIA ŚRODOWISKA**

 Wyniki pomiarów zanieczyszczeń powietrza za minioną dobę [w µg/m<sup>3</sup>] na automatycznych stacjach WIOŚ w Warszawie

DATA	27-04-2015		<	>	Kalendarz	Prezentuj dane						
Stacja	PM10		NO2		CO		O3		SO2-S1		SO2-S24	
	µg/m <sup>3</sup>	% LV	µg/m <sup>3</sup>	% LV	µg/m <sup>3</sup>	% LV	µg/m <sup>3</sup>	% LV	µg/m <sup>3</sup>	% LV	µg/m <sup>3</sup>	% LV
Belsk-IGFPAN			31.1	15.51	877	8.77	106	87.97	10.3	2.94	7.9	6.3
Granica-KPN							108	89.63	6.4	1.83	3.5	2.79
Legionowo-Zegrzyńska			30.6	15.26			101.6	84.32	15.1	4.31	6.9	5.5
Piastów-Pułaskiego			39	19.45			112.1	93.04	43.2	12.33	10.3	8.21
Płock-Reja	17.9	35.45	41.3	20.6	1054	10.54			8.3	2.37	2.4	1.91
Płock-Gimnazjum			35.6	17.76	387	3.87	80.5	66.81	10	2.85	2.2	1.75
Radom-Tochtemana	19.8	39.22	36.9	18.4	553	5.53	89	73.87	7.3	2.08	3	2.39
Siedlce-Konarskiego	18.2	36.05	29.3	14.61	439	4.39	102.5	85.07	2.2	0.63	1.2	0.96
Warszawa-Komunikacyjna	32	63.38	103	51.37	956	9.56						
Warszawa-Marszałkowska			119.5	59.6	1289	12.89						
Warszawa-Podlesna							80	66.4				
Warszawa-Targówek	21.7	42.98	36.5	18.21	891	8.91	26.1	21.66	5.8	1.65	4.4	3.51
Warszawa-Ursynów	16.6	32.88	36.9	18.4			74.1	61.5	20.6	5.88	7.1	5.66
Żyrardów-Roosevelta	17.1	33.87	30	14.96			108.4	89.97	8.6	2.45	6	4.78

**Skala jakości powietrza**

	PM10 - 1h	PM10 - 24h	NO <sub>2</sub> - 1h	CO - 8h	O <sub>3</sub> - 1h	O <sub>3</sub> - 8h	SO <sub>2</sub> - 1h	SO <sub>2</sub> - 24h
<b>Bardzo dobry</b>	0-20	0-20	0-40	0-2000	0-24	0-24	0-70	0-25
<b>Dobry</b>	20-60	20-60	40-120	2000-6000	24-72	24-72	70-210	25-60
<b>Umiarkowany</b>	60-100	60-100	120-200	6000-10000	72-120	72-120	210-350	50-100
<b>Dostateczny</b>	100-140	100-140	200-280	10000-14000	120-168	120-168	350-490	100-125
<b>Zły</b>	140-200	140-200	280-400	>14000	168-240	168-240	490-700	>125
<b>Bardzo zły</b>	>200	>200	>400		>240	>240	>700	

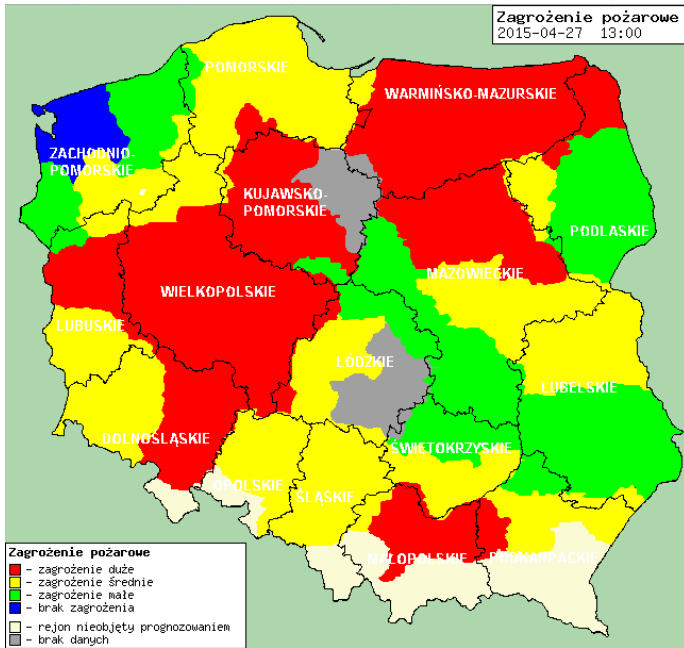
WOJEWÓDZKIE CENTRUM ZARZĄDZANIA KRYZYSOWEGO

Plac Bankowy 3/5, 00-950 Warszawa, tel.: (22) 595-13-00; 595-13-01; 987; fax.: (22) 620-19-40; 695-63-53;

[www.mazowieckie.pl](http://www.mazowieckie.pl)

# INFORMACJE HYDROLOGICZNO - METEOROLOGICZNE

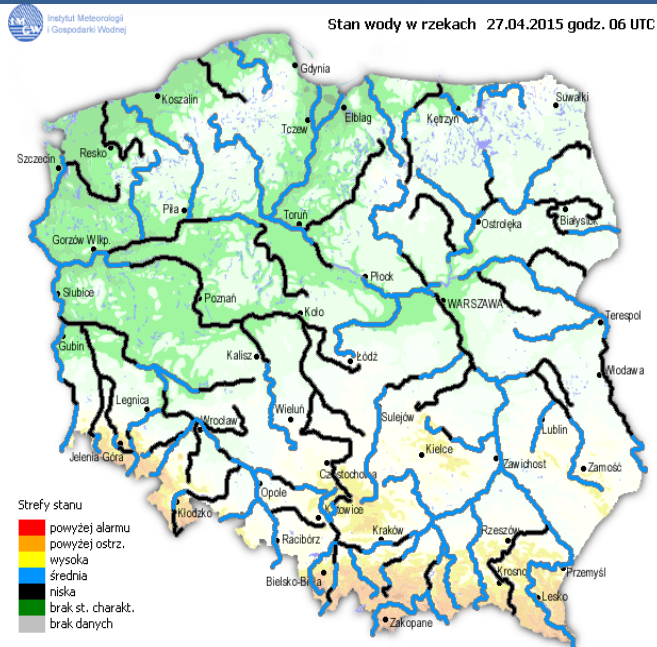
## Zagrożenie pożarowe lasów



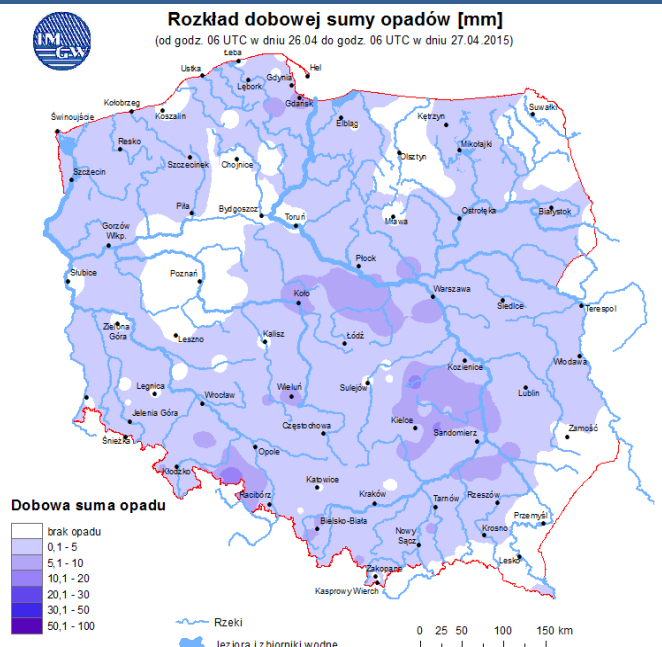
## Ostrzeżenie meteorologiczne

**B R A K**

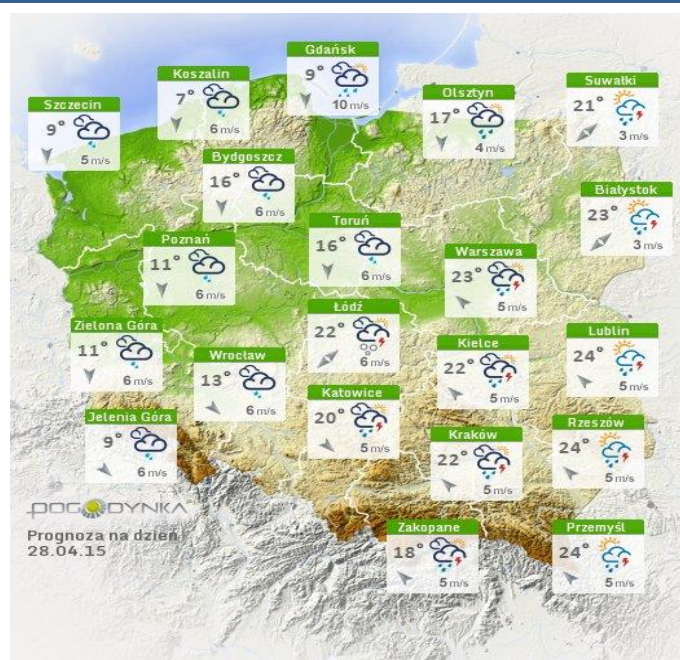
## Stan wody na głównych rzekach Polski



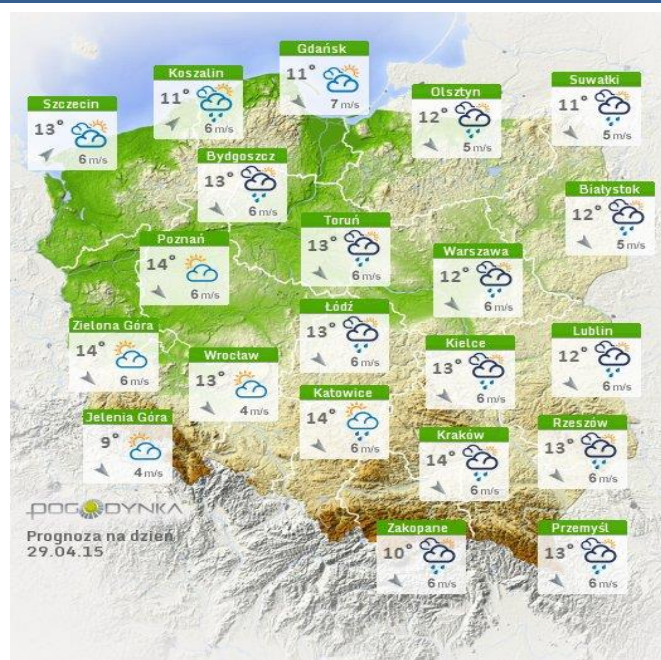
## Rozkład dobowej sumy opadów



## Prognoza pogody na dziś



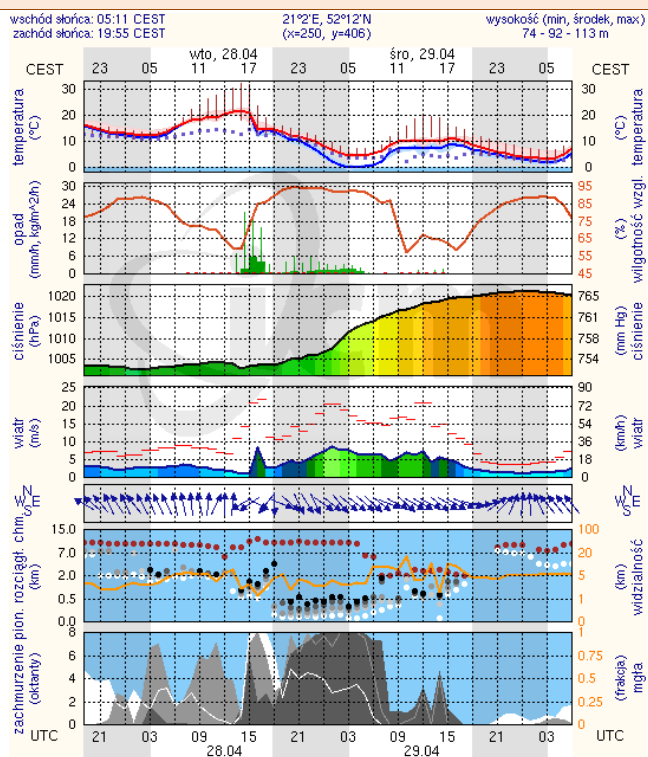
## Pogoda na jutro



## METEOROGRAMY

dla głównych miast województwa mazowieckiego :

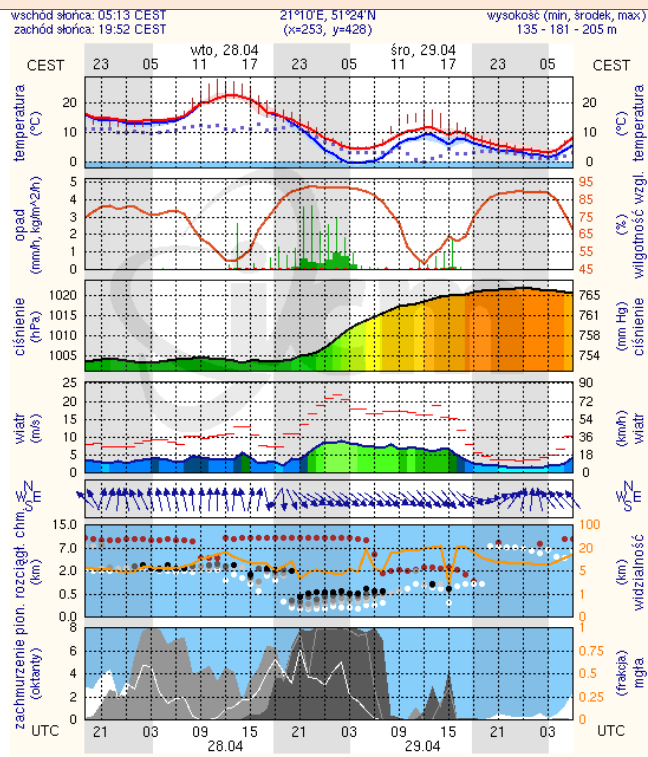
### Warszawa



meteo-um@icm.edu.pl

(C) 2007-2014 ICM, Uniwersytet Warszawski

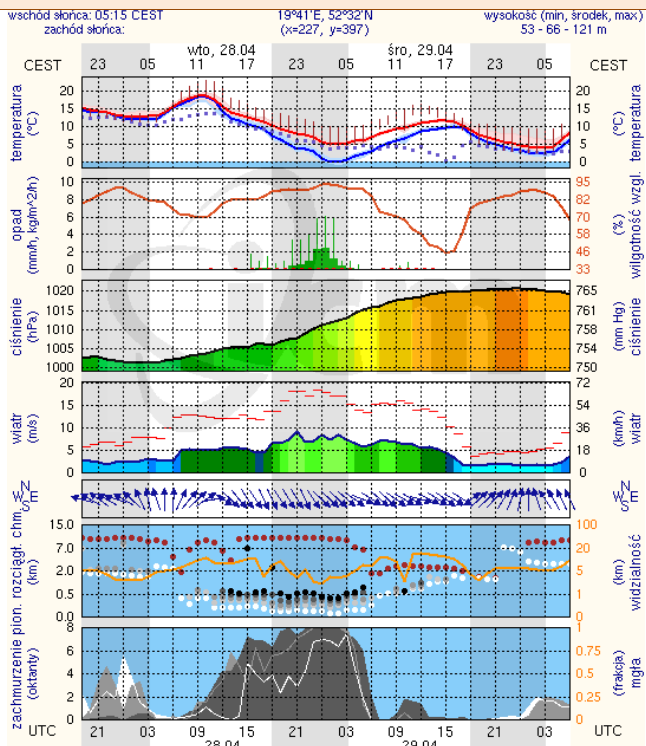
### Radom



meteo-um@icm.edu.pl

(C) 2007-2014 ICM, Uniwersytet Warszawski

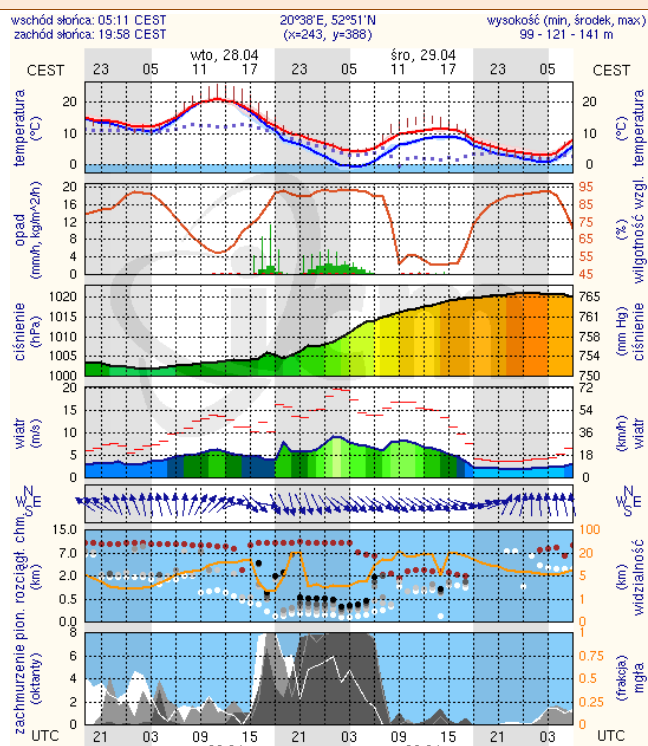
## Płock



meteo-um@icm.edu.pl

(C) 2007-2014 ICM, Uniwersytet Warszawski

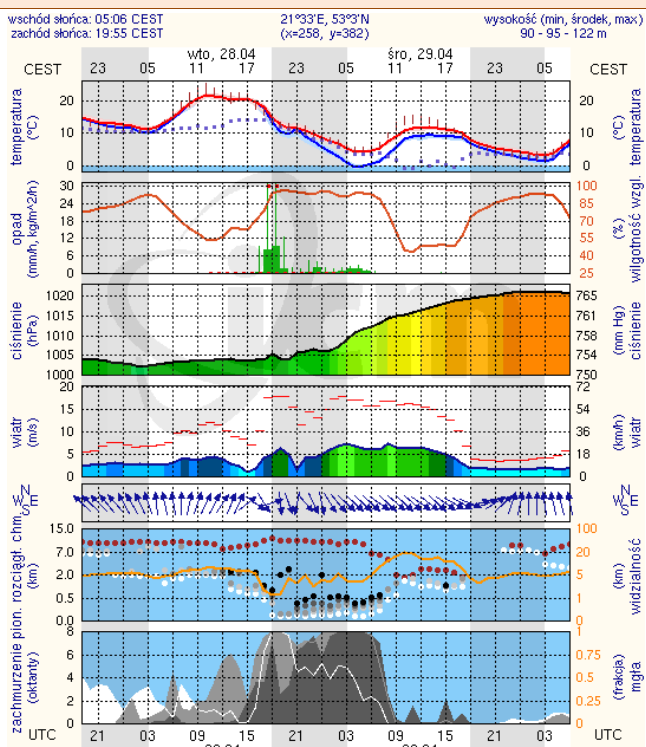
## Ciechanów



meteo-um@icm.edu.pl

(C) 2007-2014 ICM, Uniwersytet Warszawski

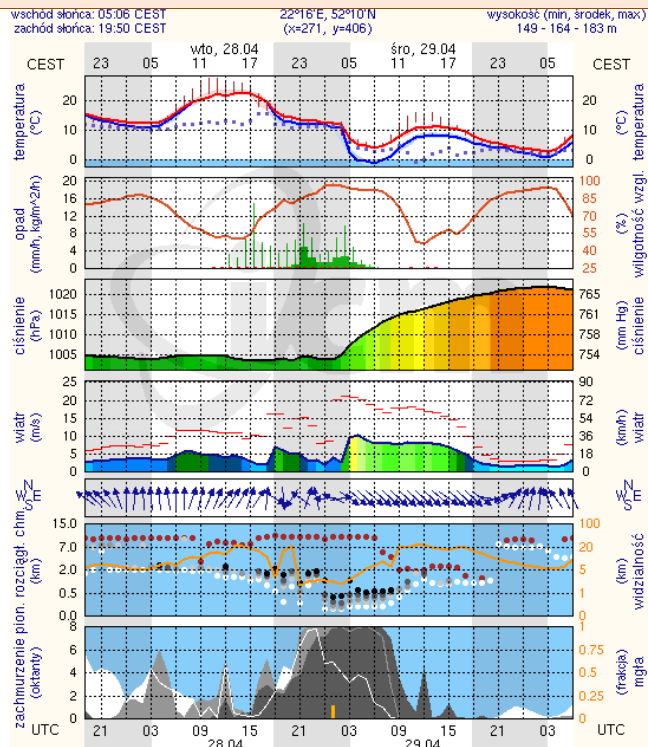
## Ostrołęka



meteo-um@icm.edu.pl

(C) 2007-2014 ICM, Uniwersytet Warszawski

## Siedlce



meteo-um@icm.edu.pl

(C) 2007-2014 ICM, Uniwersytet Warszawski