

BIULETYN INFORMACYJNY NR 106/2015
za okres od 16.04.2015 r. godz. 8.00 do 17.04.2015 r. do godz. 8.00




piątek, 17.04.2015 r.

Najważniejsze zdarzenia z minionej doby



1. **Warszawa** – protest rolników przed KPRM.
2. **Warszawa** – informacja o podłożonym ładunku wybuchowym w Ministerstwie Skarbu.
3. **Węgrów** – pożar w szkole podstawowej. Ewakuowano 250 osób.
4. **Szulborze-Koty (pow. ostrowski)** – śmiertelne potrącenie przez pociąg.

ZESTAWIENIE DANYCH STATYSTYCZNYCH
za okres: 16.04 – 17.04.2015 r.

|  | KOMENDA STOŁECZNA POLICJI | | W analizowanym okresie | Od początku roku |
|---|---|--------|------------------------|------------------|
| | 1) Odnotowano wypadków | | | 1 |
| 2) Ofiary śmiertelne w wypadkach drogowych/ kolejowych/ lotniczych | | | 0/0/0 | 29/5/0 |
| 3) Osoby ranne w wypadkach drogowych/kolejowych/lotniczych | | | 1/0/0 | 638/1/0 |
| 4) Utonięcia /wychłodzenia | | | 0/0 | 1/0 |
|  | KOMENDA WOJEWÓDZKA POLICJI | | W analizowanym okresie | Od początku roku |
| | 1) Odnotowano wypadków | Ogółem | 0 | 486 |
| 2) Ofiary śmiertelne w wypadkach drogowych/ kolejowych/ lotniczych | | | 0/0/0 | 69/1/0 |
| 3) Osoby ranne w wypadkach drogowych/kolejowych/lotniczych | | | 0/0/0 | 570/2/1 |
| 4) Utonięcia /wychłodzenia | | | 0/0 | 4/1 |
|  | KOMENDA WOJEWÓDZKA PAŃSTWOWEJ STRAŻY POŻARNEJ | | W analizowanym okresie | Od początku roku |
| | 1) Liczba pożarów (w tym pożary traw) | ogółem | 183 | 8664 |
| 2) Ofiary śmiertelne w pożarach/zaczadzenia | | | 0/0 | 25/4 |
| 3) Osoby ranne w pożarach/zatrute CO | | | 1/0 | 121/10 |

| UTONIĘCIA | | Interwencje pogodowe | | WYCHŁODZENIA | | ZATRUCIE CO od 01.10.2014 r. | |
|--------------|---------------|----------------------|--------|--------------|---------------|------------------------------|--------|
| w ciągu doby | ogółem w roku | w ciągu doby | Ogółem | w ciągu doby | ogółem w roku | w ciągu doby | Ogółem |
| --- | 5 | --- | 1032 | --- | 1 | --- | 23 |

WYKAZ ZGROMADZEŃ PUBLICZNYCH, IMPREZ MASOWYCH I INNYCH WYDARZEŃ planowanych w dniu 17.04.2015 r.

| Godziny imprezy | Rodzaj imprezy | Miejsce/Trasa | Organizator | Liczba osób | Uwagi |
|-----------------|----------------|--|--|-------------|--|
| całodobowo | zgromadzenie | al. Ujazdowskie 1/3, przed gmachem Kancelarii Prezesa Rady Ministrów | NSZZ "Solidarność" Rolników Indywidualnych | ok. 25 | protest przeciwko brakowi realizacji postulatów rolniczych, dotyczących trudnej sytuacji w rolnictwie oraz na poszczególnych rynkach rolnych oraz przeciwko brakowi dialogu społecznego Premier Ewy Kopacz ze środowiskiem rolniczym |

ZAGROŻENIA ŚRODOWISKA

Wyniki pomiarów zanieczyszczeń powietrza za minioną dobę [w µg/m³] na automatycznych stacjach WIOŚ w Warszawie

| DATA | | 16-04-2015 | | Kalendarz | | Prezentuj dane | | | | | | |
|------------------------|-------|------------|-------|-----------|-------|----------------|-------|-------|--------|-------|---------|------|
| Stacja | PM 10 | | NO2 | | CO | | O3 | | SO2-S1 | | SO2-S24 | |
| | µg/m3 | % LV | µg/m3 | % LV | µg/m3 | % LV | µg/m3 | % LV | µg/m3 | % LV | µg/m3 | % LV |
| Belsk-IGFPAN | 19.8 | 39.22 | 12 | 5.99 | 303 | 3.03 | 98.6 | 81.83 | 0.8 | 0.23 | 0.8 | 0.64 |
| Granica-KPN | | | 11.9 | 5.94 | | | 94 | 78.01 | 8.2 | 2.34 | 3.5 | 2.79 |
| Legionowo-Zegrzyńska | | | 31.5 | 15.71 | | | 74 | 61.42 | 11.4 | 3.25 | 5.2 | 4.14 |
| Piastów-Pułaskiego | | | 66.6 | 33.22 | | | 92.1 | 76.44 | 11.4 | 3.25 | 7.6 | 6.06 |
| Płock-Reja | 14.1 | 27.93 | 16.3 | 8.13 | 557 | 5.57 | | | 37.6 | 10.73 | 2.7 | 2.15 |
| Płock-Gimnazjum | | | 15.9 | 7.93 | | | 64.5 | 53.53 | 5.7 | 1.63 | 1.3 | 1.04 |
| Radom-Tochtermana | 22.7 | 44.96 | 48.6 | 24.24 | 518 | 5.18 | 69.3 | 57.52 | 7 | 2 | 2.9 | 2.31 |
| Siedlce-Konarskiego | 16 | 31.69 | 20 | 9.98 | 455 | 4.55 | 92.9 | 77.1 | 3.2 | 0.91 | 1.5 | 1.2 |
| Warszawa-Komunikacyjna | 42.7 | 84.57 | 98 | 48.88 | 1091 | 10.91 | | | | | | |
| Warszawa-Marszałkowska | | | 53.9 | 26.88 | 869 | 8.69 | | | | | | |
| Warszawa-Podlesna | | | | | | | 79.7 | 66.15 | | | | |
| Warszawa-Targówek | 17.7 | 35.06 | 42.3 | 21.1 | 714 | 7.14 | 48.3 | 40.09 | 25.7 | 7.33 | 5 | 3.98 |
| Warszawa-Ursynów | 18.8 | 37.24 | 82.5 | 41.15 | | | 61.4 | 50.96 | 9.6 | 2.74 | 6.1 | 4.86 |
| Żyrardów-Roosevelta | 22.3 | 44.17 | 25 | 12.47 | | | 90.8 | 75.36 | 8.4 | 2.4 | 5 | 3.98 |

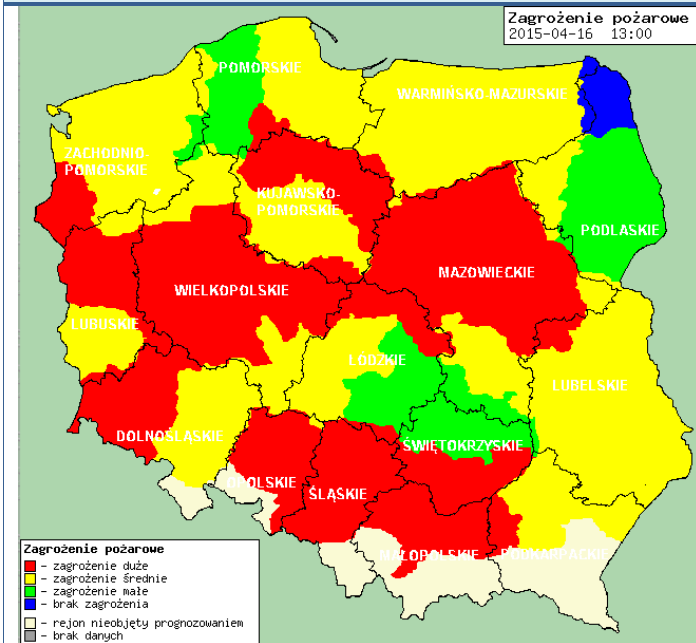
Skala jakości powietrza

| | PM10 - 1h | PM10 - 24h | NO ₂ - 1h | CO - 8h | O ₃ - 1h | O ₃ - 8h | SO ₂ - 1h | SO ₂ - 24h |
|--------------|-----------|------------|----------------------|-------------|---------------------|---------------------|----------------------|-----------------------|
| Bardzo dobry | 0-20 | 0-20 | 0-40 | 0-2000 | 0-24 | 0-24 | 0-70 | 0-25 |
| Dobry | 20-60 | 30-60 | 40-120 | 2000-6000 | 24-72 | 24-72 | 70-210 | 25-60 |
| Umiarkowany | 60-100 | 60-100 | 120-200 | 6000-10000 | 72-120 | 72-120 | 210-350 | 60-100 |
| Dostateczny | 100-140 | 100-140 | 200-280 | 10000-14000 | 120-168 | 120-168 | 350-490 | 100-125 |
| Zły | 140-200 | 140-200 | 280-400 | >14000 | 168-240 | 168-240 | 490-700 | >125 |
| Bardzo zły | >200 | >200 | >400 | | >240 | >240 | >700 | |

INFORMACJE HYDROLOGICZNO - METEOROLOGICZNE

Zagrożenie pożarowe lasów

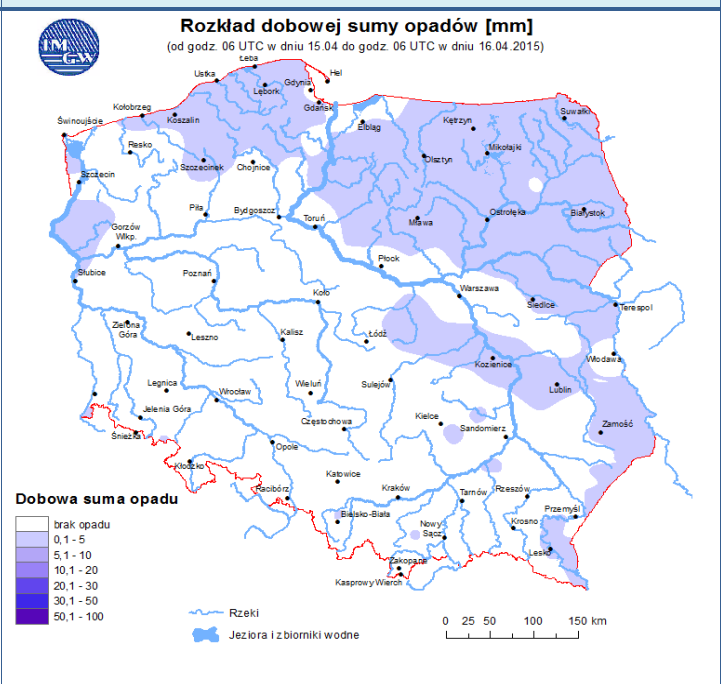
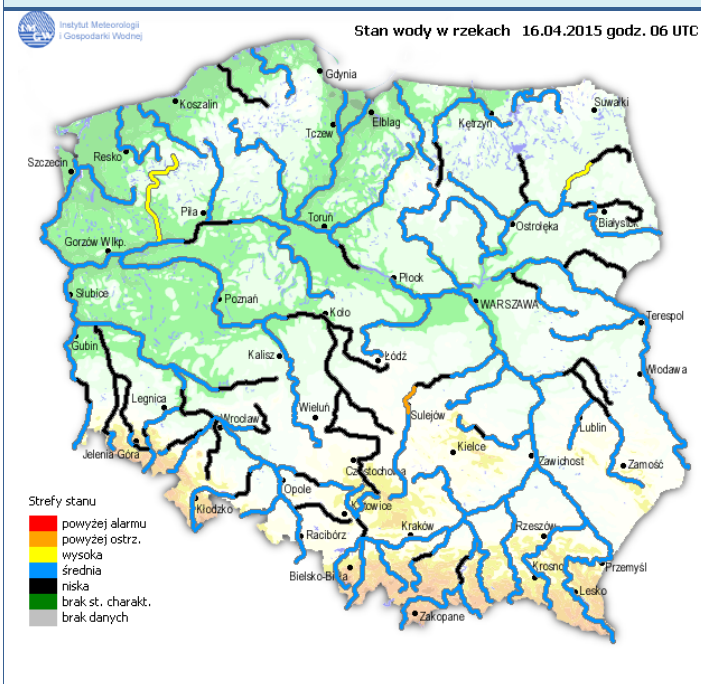
Ostrzeżenie meteorologiczne



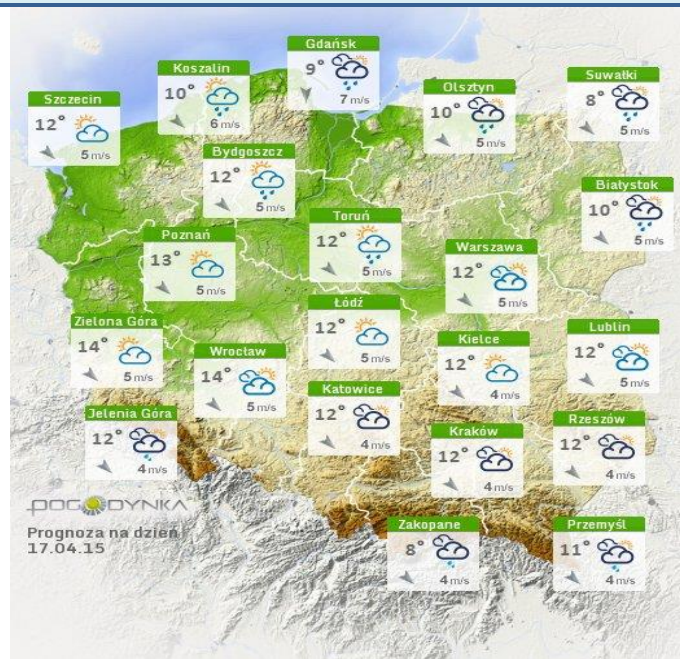
BRAK

Stan wody na głównych rzekach Polski

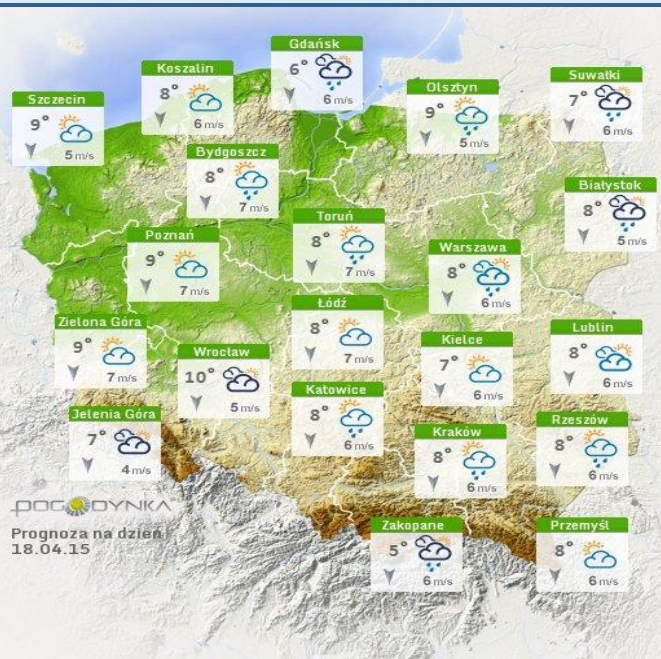
Rozkład dobowej sumy opadów



Prognoza pogody na dziś



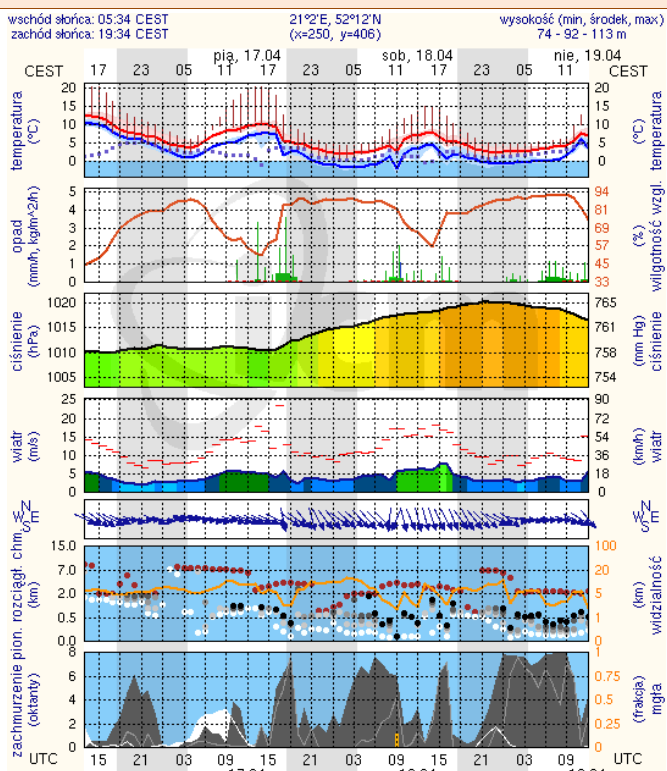
Pogoda na jutro



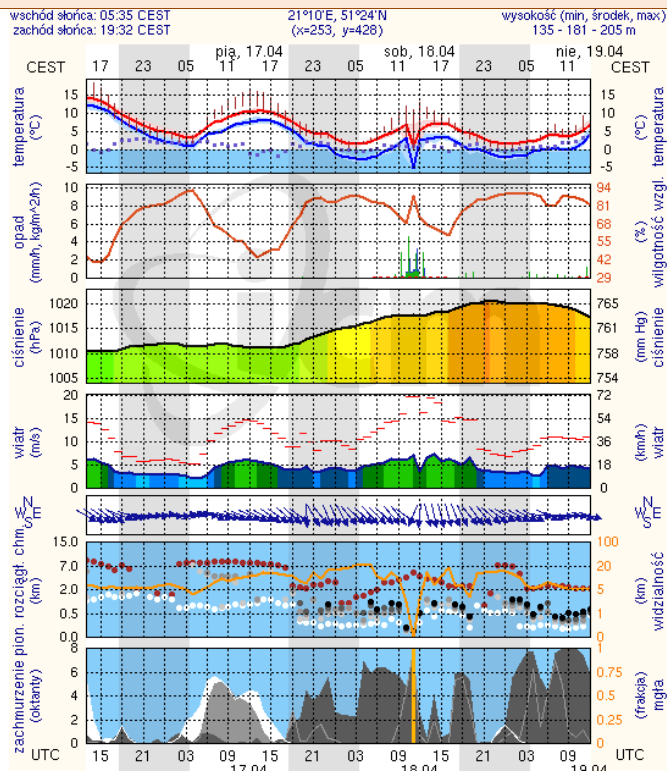
METEOROGRAMY

dla głównych miast województwa mazowieckiego :

Warszawa



Radom



meteo-um@icm.edu.pl

(C) 2007-2014 ICM, Uniwersytet Warszawski

meteo-um@icm.edu.pl

(C) 2007-2014 ICM, Uniwersytet Warszawski

WOJEWÓDZKIE CENTRUM ZARZĄDZANIA KRYZYSOWEGO

Plac Bankowy 3/5, 00-950 Warszawa, tel.: (22) 595-13-00; 595-13-01; 987; fax.: (22) 620-19-40; 695-63-53;

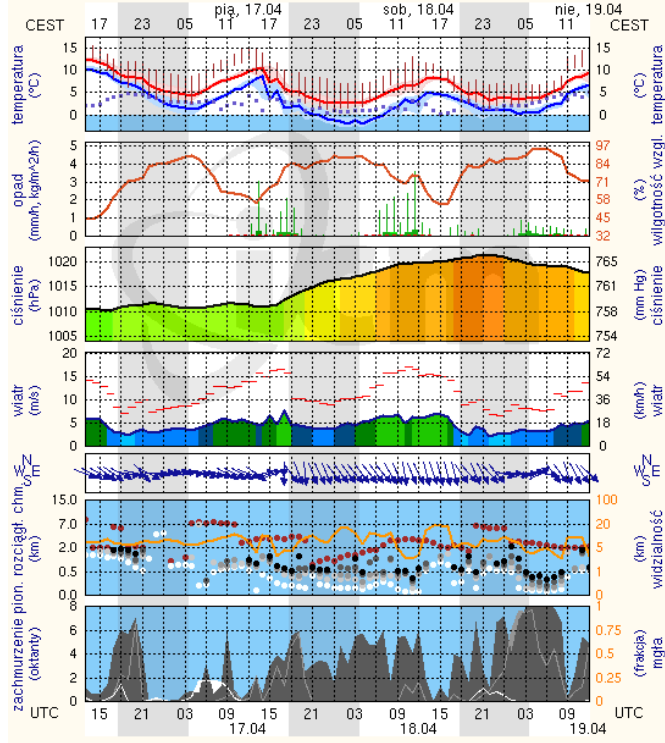
www.mazowieckie.pl

Płock

wschód słońca: 05:39 CEST
zachód słońca: 19:40 CEST

19°41'E, 52°32'N
(x=227, y=397)

wysokość (min, środek, max):
53 - 66 - 121 m



meteo-um@icm.edu.pl

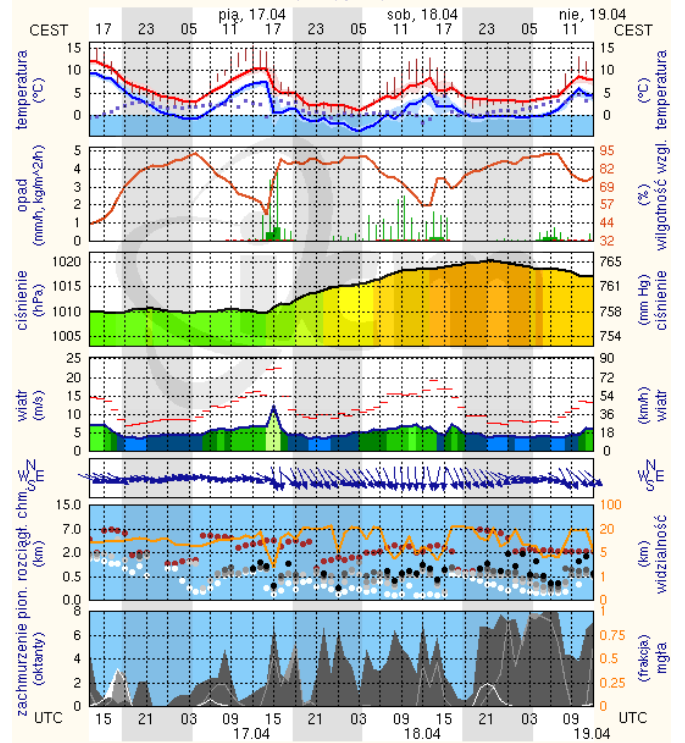
(C) 2007-2014 ICM Uniwersytet Warszawski

Ciechanów

wschód słońca: 05:34 CEST
zachód słońca: 19:37 CEST

20°38'E, 52°51'N
(x=243, y=388)

wysokość (min, środek, max):
99 - 121 - 141 m



meteo-um@icm.edu.pl

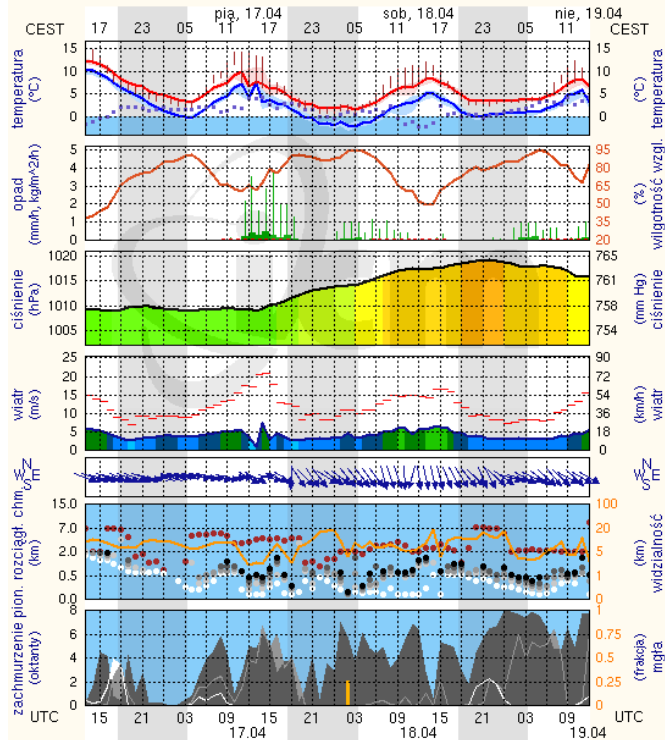
(C) 2007-2014 ICM Uniwersytet Warszawski

Ostrołęka

wschód słońca: 05:30 CEST
zachód słońca: 19:34 CEST

21°33'E, 53°3'N
(x=258, y=382)

wysokość (min, środek, max):
90 - 95 - 122 m



meteo-um@icm.edu.pl

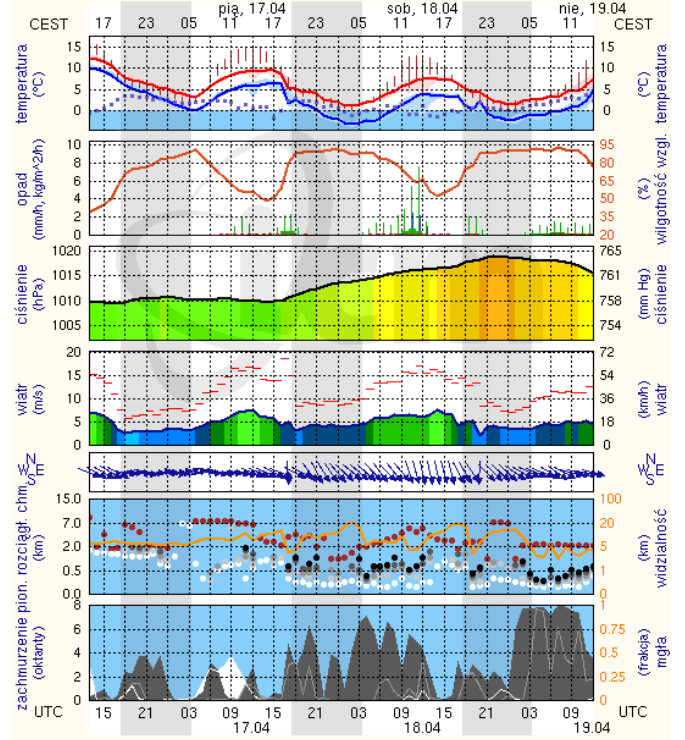
(C) 2007-2014 ICM Uniwersytet Warszawski

Siedlce

wschód słońca: 05:29 CEST
zachód słońca: 19:29 CEST

22°16'E, 52°10'N
(x=271, y=406)

wysokość (min, środek, max):
149 - 164 - 183 m



meteo-um@icm.edu.pl

(C) 2007-2014 ICM Uniwersytet Warszawski