

**BIULETYN INFORMACYJNY NR 98/2015**  
za okres od 08.04.2015 r. godz. 8.00 do 09.04.2015 r. do godz. 8.00




czwartek, 09.04.2015 r.



**Najważniejsze zdarzenia z minionej doby**

1. **Warszawa** – protest rolników przed KPRM.
2. **Warszawa** – protest ekologów na siedzibie Ministerstwa Środowiska.
3. **Jedlnia-Letnisko (pow. radomski)** – utonięcie kobiety w zalewie.

**ZESTAWIENIE DANYCH STATYSTYCZNYCH**  
za okres: 08.04 – 09.04.2015 r.

	KOMENDA STOŁECZNA POLICJI		W analizowanym okresie	Od początku roku
	1) Odnotowano wypadków			5
2) Ofiary śmiertelne w wypadkach drogowych/ kolejowych/ lotniczych			0/0/0	27/5/0
3) Osoby ranne w wypadkach drogowych/kolejowych/lotniczych			9/0/0	583/1/0
4) Utonięcia /wychłodzenia			0/0	1/0
	KOMENDA WOJEWÓDZKA POLICJI		W analizowanym okresie	Od początku roku
	1) Odnotowano wypadków	Ogółem	3	455
2) Ofiary śmiertelne w wypadkach drogowych/ kolejowych/ lotniczych			0/0/0	54/1/0
3) Osoby ranne w wypadkach drogowych/kolejowych/lotniczych			3/0/0	550/2/1
4) Utonięcia /wychłodzenia			1/0	4/1
	KOMENDA WOJEWÓDZKA PAŃSTWOWEJ STRAŻY POŻARNEJ		W analizowanym okresie	Od początku roku
	1) Liczba pożarów (w tym pożary traw)	ogółem	99	7462
2) Ofiary śmiertelne w pożarach/zaczadzenia			0/0	22/4
3) Osoby ranne w pożarach/zatrute CO			0/0	117/10

UTONIĘCIA		Interwencje pogodowe		WYCHŁODZENIA		ZATRUCIE CO od 01.10.2014 r.	
w ciągu doby	ogółem w roku	w ciągu doby	Ogółem	w ciągu doby	ogółem w roku	w ciągu doby	Ogółem
1	5	---	1032	---	1	---	23

**WYKAZ ZGROMADZEŃ PUBLICZNYCH, IMPREZ MASOWYCH I INNYCH WYDARZEŃ planowanych w dniu 09.04.2015 r.**

Godziny imprezy	Rodzaj imprezy	Miejsce/Trasa	Organizator	Liczba osób	Uwagi
całodobowo	zgromadzenie	al. Ujazdowskie 1/3, przed gmachem Kancelarii Prezesa Rady Ministrów	NSZZ "Solidarność" Rolników Indywidualnych	ok. 25	protest przeciwko brakowi realizacji postulatów rolniczych, dotyczących trudnej sytuacji w rolnictwie oraz na poszczególnych rynkach rolnych oraz przeciwko brakowi dialogu społecznego Premier Ewy Kopacz ze środowiskiem rolniczym

**ZAGROŻENIA ŚRODOWISKA**
**Wyniki pomiarów zanieczyszczeń powietrza za minioną dobę [w µg/m<sup>3</sup>] na automatycznych stacjach WIOŚ w Warszawie**

DATA		08-04-2015		<input type="button" value="Kalendarz"/> <input type="button" value="Prezentuj dane"/>								
Stacja	PM 10		NO2		CO		O3		SO2-S1		SO2-S24	
	µg/m3	% LV	µg/m3	% LV	µg/m3	% LV	µg/m3	% LV	µg/m3	% LV	µg/m3	% LV
Belsk-IGFPAN	20.3	40.21	9.4	4.69	311	3.11	78.2	64.9	5.9	1.68	3.3	2.63
Granica-KPN			6.2	3.09			79.4	65.9	14.9	4.25	3.8	3.03
Legionowo-Zegrzyńska			19.8	9.88			63	52.29	14	3.99	4.5	3.59
Piastów-Pułaskiego			27.6	13.77			74.1	61.5	6.1	1.74	4.6	3.67
Płock-Reja	15.5	30.7	17.5	8.73	743	7.43			60.2	17.18	15.2	12.11
Płock-Gimnazjum			19.2	9.58	381	3.81	55.5	46.06	111.7	31.87	16.2	12.91
Radom-Tochtermana	19.5	38.62	23.3	11.62	753	7.53	60.2	49.96	4	1.14	2.6	2.07
Siedlce-Konarskiego	12	23.77	15.1	7.53	602	6.02	78.4	65.07	2.7	0.77	1.4	1.12
Warszawa-Ko muniacyjna	35.8	70.91	120	59.85	754	7.54						
Warszawa-M arszałkowska			60.6	30.23	854	8.54						
Warszawa-Podleśna												
Warszawa-Targówek	13.6	26.94	41.9	20.9	484	4.84	38.1	31.62	3.7	1.06	1.7	1.35
Warszawa-Ursynów	13.8	27.33	36.4	18.16			48	39.84	26.4	7.53	3.4	2.71
Żyrardów-Roosevelta	17.7	35.06	15	7.48			71.1	59.01	11.2	3.2	5.1	4.06

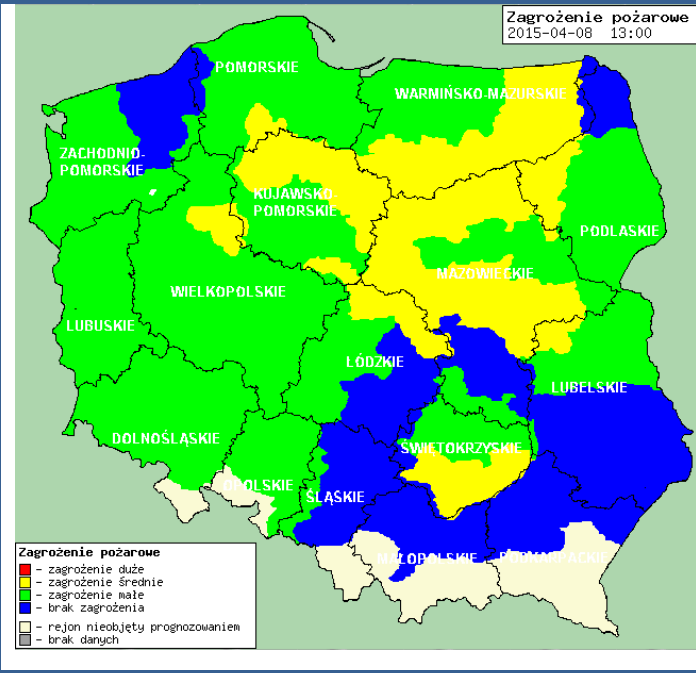
**Skala jakości powietrza**

	PM10 - 1h	PM10 - 24h	NO <sub>2</sub> - 1h	CO - 8h	O <sub>3</sub> - 1h	O <sub>3</sub> - 8h	SO <sub>2</sub> - 1h	SO <sub>2</sub> - 24h
<b>Bardzo dobry</b>	0-20	0-20	0-40	0-2000	0-24	0-24	0-70	0-25
<b>Dobry</b>	20-60	20-60	40-120	2000-6000	24-72	24-72	70-210	25-60
<b>Umiarkowany</b>	60-100	60-100	120-200	6000-10000	72-120	72-120	210-350	60-100
<b>Dostateczny</b>	100-140	100-140	200-280	10000-14000	120-168	120-168	350-490	100-125
<b>Zły</b>	140-200	140-200	280-400	>14000	168-240	168-240	490-700	>125
<b>Bardzo zły</b>	>200	>200	>400		>240	>240	>700	

# INFORMACJE HYDROLOGICZNO - METEOROLOGICZNE

## Zagrożenie pożarowe lasów

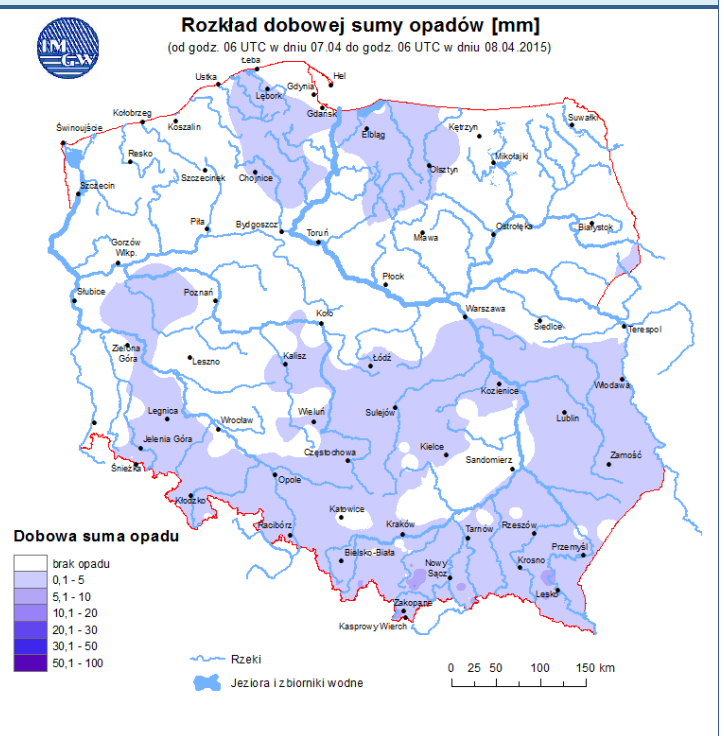
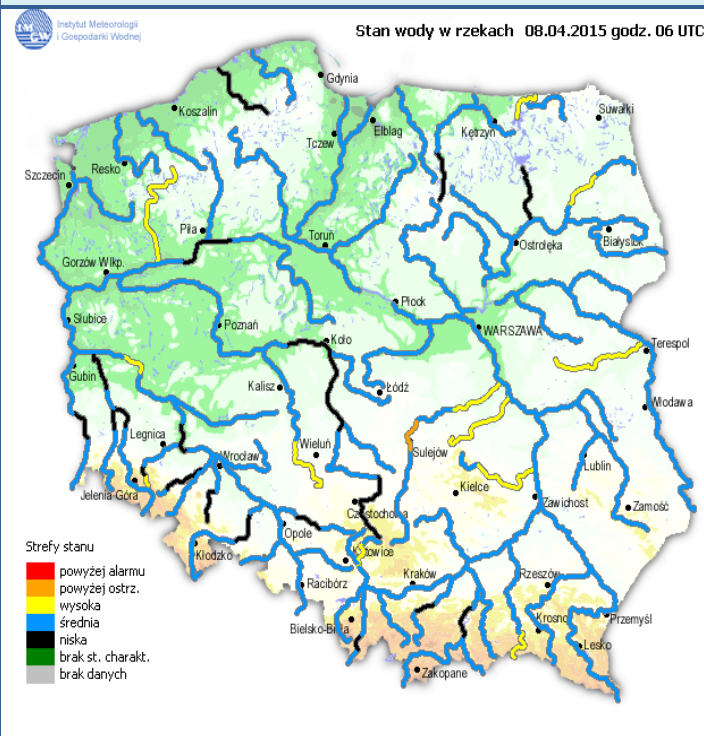
## Ostrzeżenie meteorologiczne



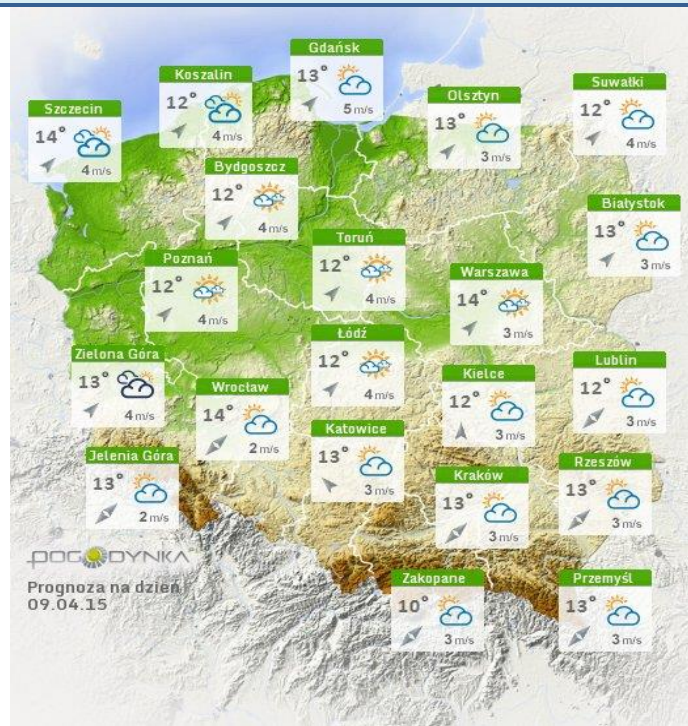
**BRAK**

## Stan wody na głównych rzekach Polski

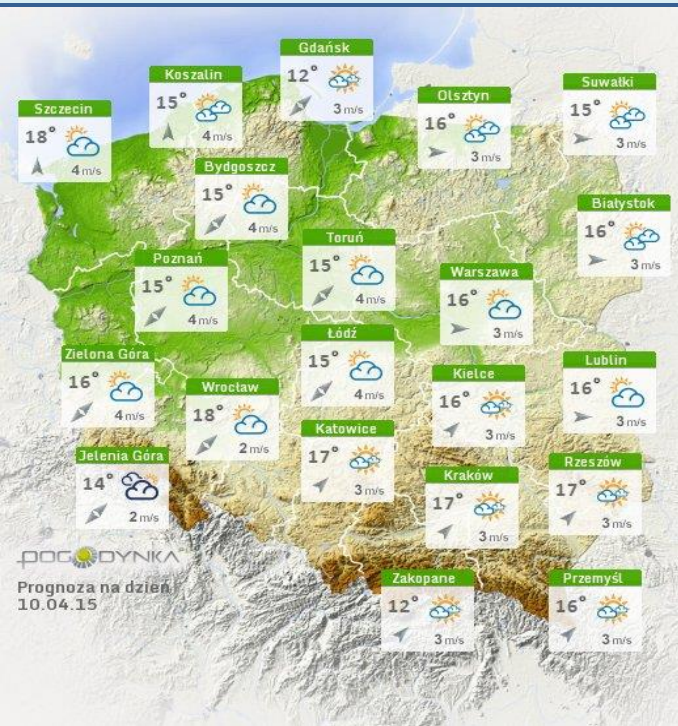
## Rozkład dobowej sumy opadów



## Prognoza pogody na dziś



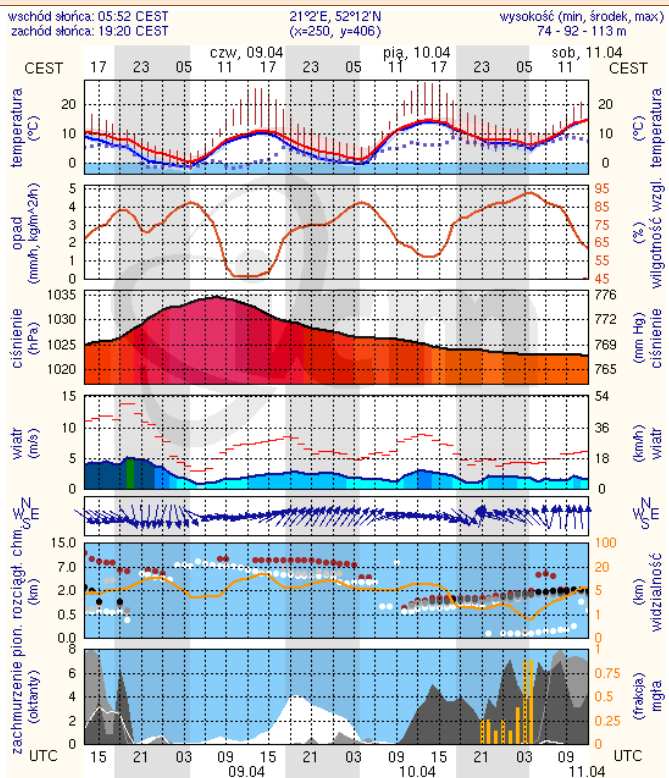
## Pogoda na jutro



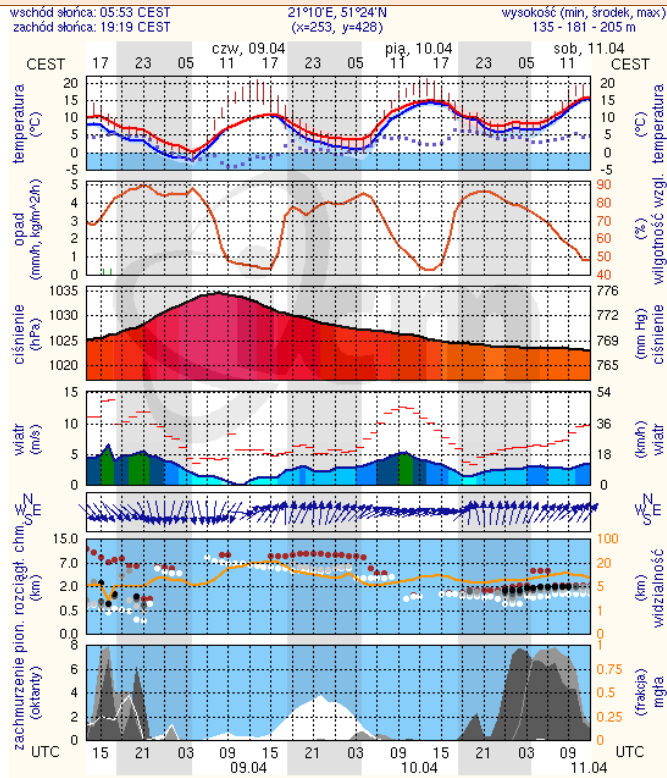
## METEOROGRAMY

dla głównych miast województwa mazowieckiego :

### Warszawa



### Radom



meteo-um@icm.edu.pl

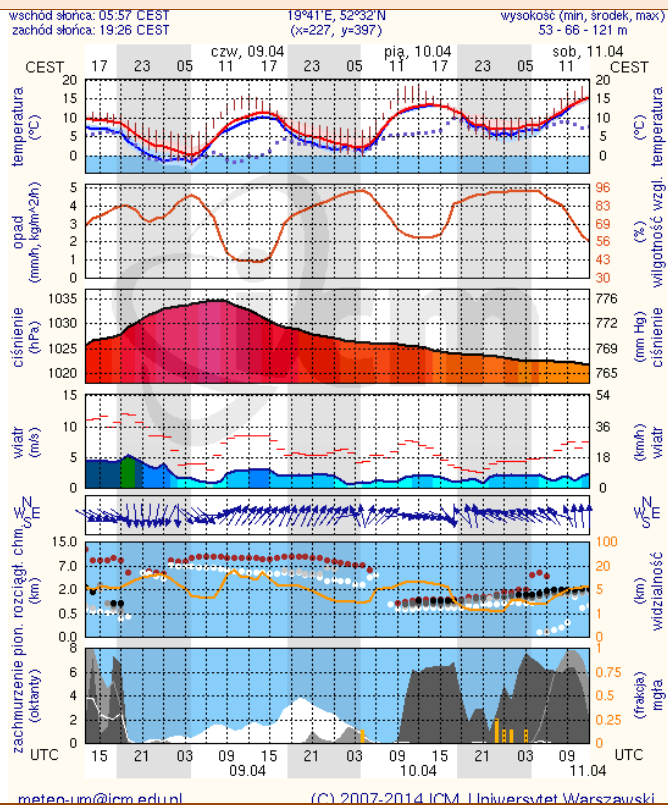
(C) 2007-2014 ICM, Uniwersytet Warszawski

meteo-um@icm.edu.pl

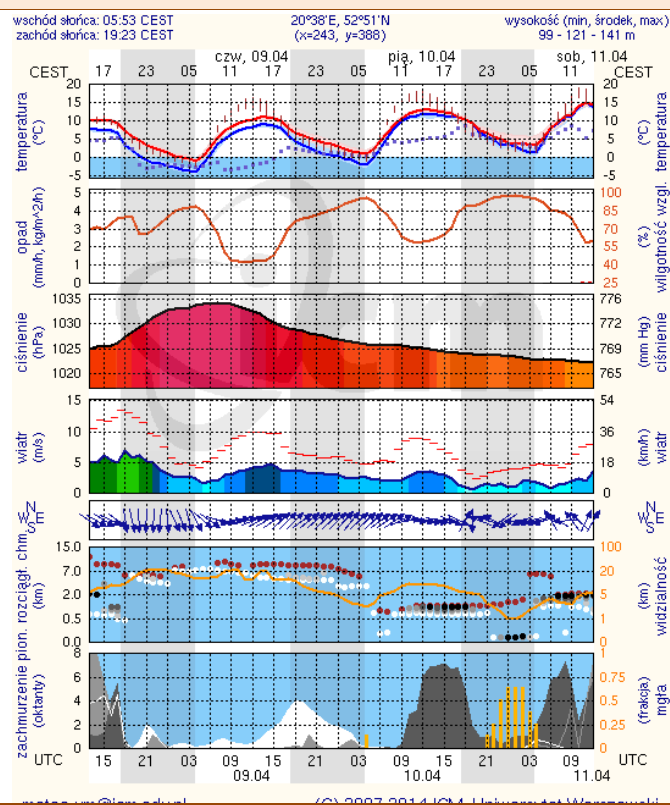
(C) 2007-2014 ICM, Uniwersytet Warszawski



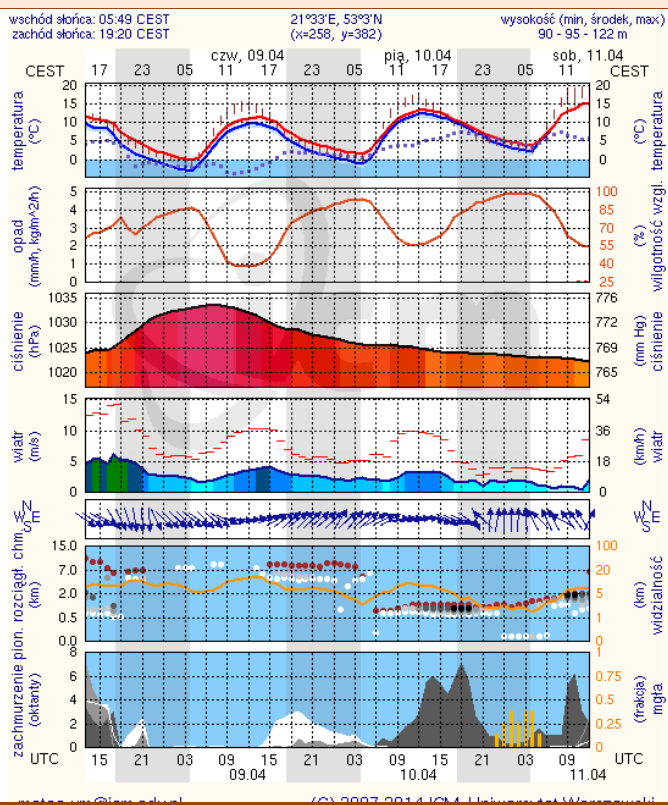
## Płock



## Ciechanów



## Ostrołęka



## Siedlce

