

**BIULETYN INFORMACYJNY NR 97/2015**  
za okres od 07.04.2015 r. godz. 8.00 do 08.04.2015 r. do godz. 8.00




środa, 08.04.2015 r.



**Najważniejsze zdarzenia z minionej doby**

1. Warszawa – protest rolników przed KPRM.
2. Górzno (pow. garwoliński) – podtrucie tlenkiem węgla.

**ZESTAWIENIE DANYCH STATYSTYCZNYCH**  
za okres: 07.04 – 08.04.2015 r.

	KOMENDA STOŁECZNA POLICJI		W analizowanym okresie	Od początku roku
	1) Odnotowano wypadków			1
2) Ofiary śmiertelne w wypadkach drogowych/ kolejowych/ lotniczych			0/0/0	27/5/0
3) Osoby ranne w wypadkach drogowych/kolejowych/lotniczych			1/0/0	574/1/0
4) Utonięcia /wychłodzenia			0/0	1/0
	KOMENDA WOJEWÓDZKA POLICJI		W analizowanym okresie	Od początku roku
	1) Odnotowano wypadków	Ogółem	1	452
2) Ofiary śmiertelne w wypadkach drogowych/ kolejowych/ lotniczych			0/0/0	54/1/0
3) Osoby ranne w wypadkach drogowych/kolejowych/lotniczych			1/0/0	547/2/1
4) Utonięcia /wychłodzenia			0/0	3/1
	KOMENDA WOJEWÓDZKA PAŃSTWOWEJ STRAŻY POŻARNEJ		W analizowanym okresie	Od początku roku
	1) Liczba pożarów (w tym pożary traw)	ogółem	83	7363
2) Ofiary śmiertelne w pożarach/zaczadzenia			0/0	22/4
3) Osoby ranne w pożarach/zatrute CO			0/4	117/10

UTONIĘCIA		Interwencje pogodowe		WYCHŁODZENIA		ZATRUCIE CO od 01.10.2014 r.	
w ciągu doby	ogółem w roku	w ciągu doby	Ogółem	w ciągu doby	ogółem w roku	w ciągu doby	Ogółem
---	4	---	1032	---	1	4	23

**WYKAZ ZGROMADZEŃ PUBLICZNYCH, IMPREZ MASOWYCH I INNYCH WYDARZEŃ planowanych w dniu 08.04.2015 r.**

Godziny imprezy	Rodzaj imprezy	Miejsce/Trasa	Organizator	Liczba osób	Uwagi
całodobowo	zgromadzenie	al. Ujazdowskie 1/3, przed gmachem Kancelarii Prezesa Rady Ministrów	NSZZ "Solidarność" Rolników Indywidualnych	ok. 25	protest przeciwko brakowi realizacji postulatów rolniczych, dotyczących trudnej sytuacji w rolnictwie oraz na poszczególnych rynkach rolnych oraz przeciwko brakowi dialogu społecznego Premier Ewy Kopacz ze środowiskiem rolniczym
11.00-17.00	sportowa	Kanał Żerański - start: 13 km. Kanału Żerańskiego w Nieporęcie na wysokości Domu Handlowego Anna, meta: 5 km. Kanału Żerańskiego na wysokości elewatora młynów zbożowych przy ul. Płochocińskiej obok giełdy samochodowej na Żeraniu	Polski Związek Towarzystw Wioślarskich	150-250	Centralne Wiosenne Regaty Długodystansowe
20.45	masowa sportowa	ul. Łazienkowska 3, Stadion Miejski Legii Warszawa	Legia Warszawa	bdb	mecz piłki nożnej Pucharu Polski: Legia Warszawa - Podbeskidzie Bielsko Biała

**ZAGROŻENIA ŚRODOWISKA**

 Wyniki pomiarów zanieczyszczeń powietrza za minioną dobę [w  $\mu\text{g}/\text{m}^3$ ] na automatycznych stacjach WIOŚ w Warszawie

DATA	07-04-2015	<	>	Kalendarz	Prezentuj dane							
Stacja	PM10		NO2		CO		O3		SO2-S1		SO2-S24	
	$\mu\text{g}/\text{m}^3$	% LV	$\mu\text{g}/\text{m}^3$	% LV	$\mu\text{g}/\text{m}^3$	% LV	$\mu\text{g}/\text{m}^3$	% LV	$\mu\text{g}/\text{m}^3$	% LV	$\mu\text{g}/\text{m}^3$	% LV
Belsk-IGFPAN	22.3	44.17	11.4	5.69	344	3.44	80.5	66.81	13.3	3.79	5.6	4.46
Granica-KPN			6.4	3.19			81.2	67.39	22.7	6.48	3.6	2.87
Legionowo-Zegrzyńska			23.7	11.82			62.3	51.71	14.3	4.08	6.4	5.1
Piastów-Pułaskiego			29	14.46			72.9	60.5	11.3	3.22	5.5	4.38
Płock-Reja	17.7	35.06	23.5	11.72	754	7.54			51.1	14.58	9	7.17
Płock-Gimnazjum			23.3	11.62	302	3.02	56.7	47.06	39.7	11.33	8.1	6.45
Radom-Tochtermana	21.1	41.79	22.3	11.12	880	8.8	67.1	55.69	12.5	3.57	4.6	3.67
Siedlce-Konarskiego	19	37.63	13.2	6.58	731	7.31	79.9	66.31	5.3	1.51	2.3	1.83
Warszawa-Komunikacyjna	39.2	77.64	92	45.89	665	6.65						
Warszawa-Marszałkowska			49.4	24.64	1015	10.15						
Warszawa-Podleśna												
Warszawa-Targówek	16.8	33.27	40.4	20.15	546	5.46	39.7	32.95	35.7	10.19	5.9	4.7
Warszawa-Ursynów	19	37.63	37.6	18.75			48.6	40.34	30.5	8.7	7.8	6.22
Żyrardów-Roosevelta	21.1	41.79	25	12.47			73.8	61.25	14.4	4.11	6.4	5.1

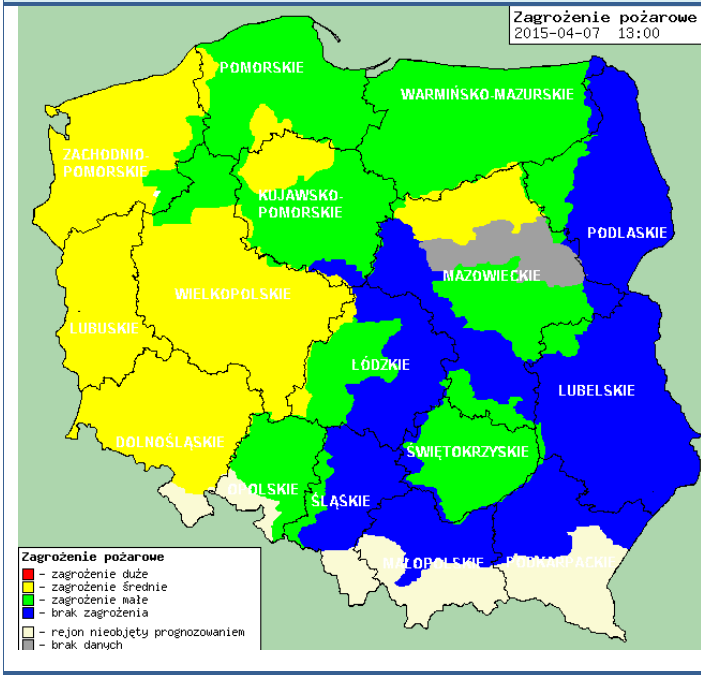
**Skala jakości powietrza**

	PM10 - 1h	PM10 - 24h	NO <sub>2</sub> - 1h	CO - 8h	O <sub>3</sub> - 1h	O <sub>3</sub> - 8h	SO <sub>2</sub> - 1h	SO <sub>2</sub> - 24h
Bardzo dobry	0-20	0-20	0-40	0-2000	0-24	0-24	0-70	0-25
Dobry	20-60	20-60	40-120	2000-6000	24-72	24-72	70-210	25-60
Umiarkowany	60-100	60-100	120-200	6000-10000	72-120	72-120	210-350	60-100
Dostateczny	100-140	100-140	200-280	10000-140000	120-168	120-168	350-490	100-125
Zły	140-200	140-200	280-400	>140000	168-240	168-240	490-700	>125
Bardzo zły	>200	>200	>400		>240	>240	>700	

# INFORMACJE HYDROLOGICZNO - METEOROLOGICZNE

## Zagrożenie pożarowe lasów

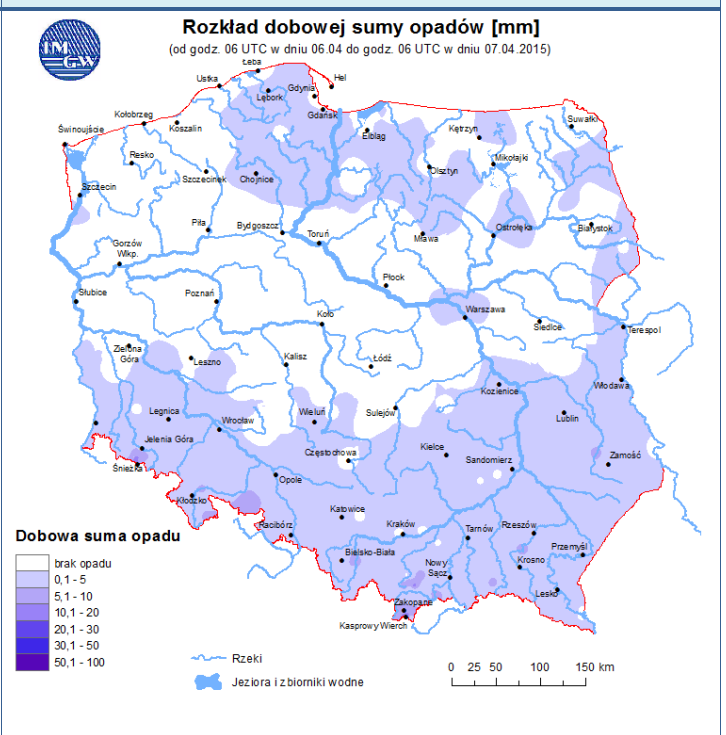
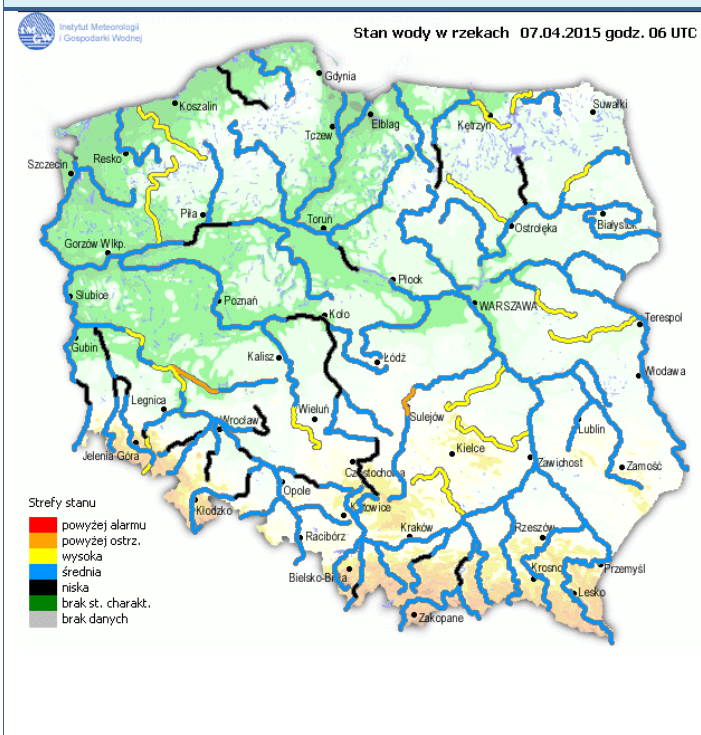
## Ostrzeżenie meteorologiczne



**BRAK**

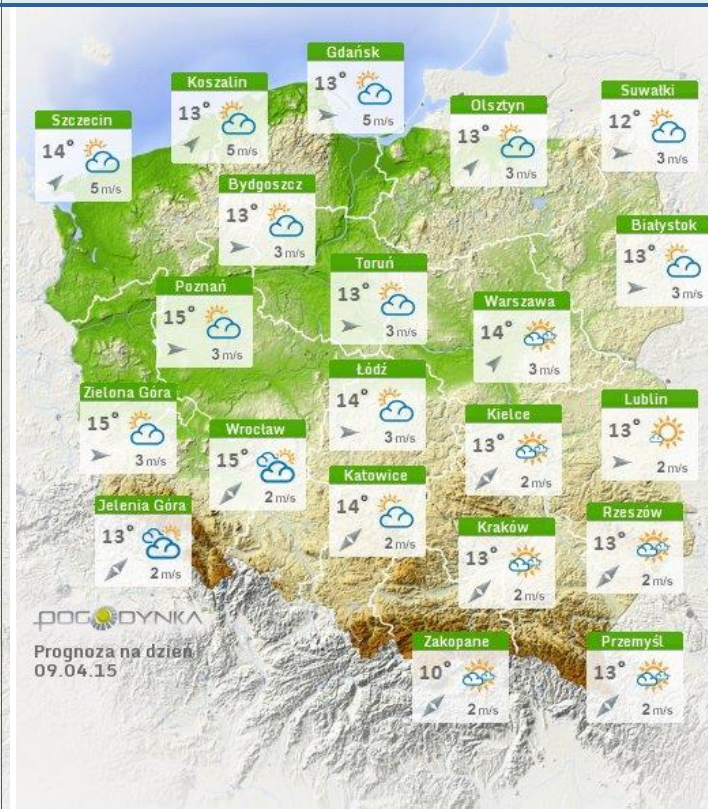
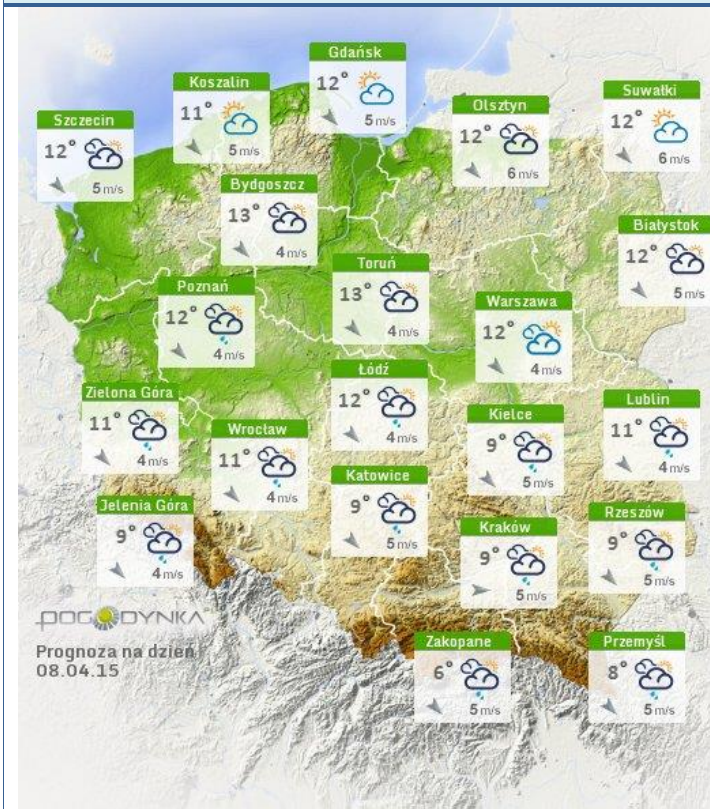
## Stan wody na głównych rzekach Polski

## Rozkład dobowej sumy opadów



## Prognoza pogody na dziś

## Pogoda na jutro

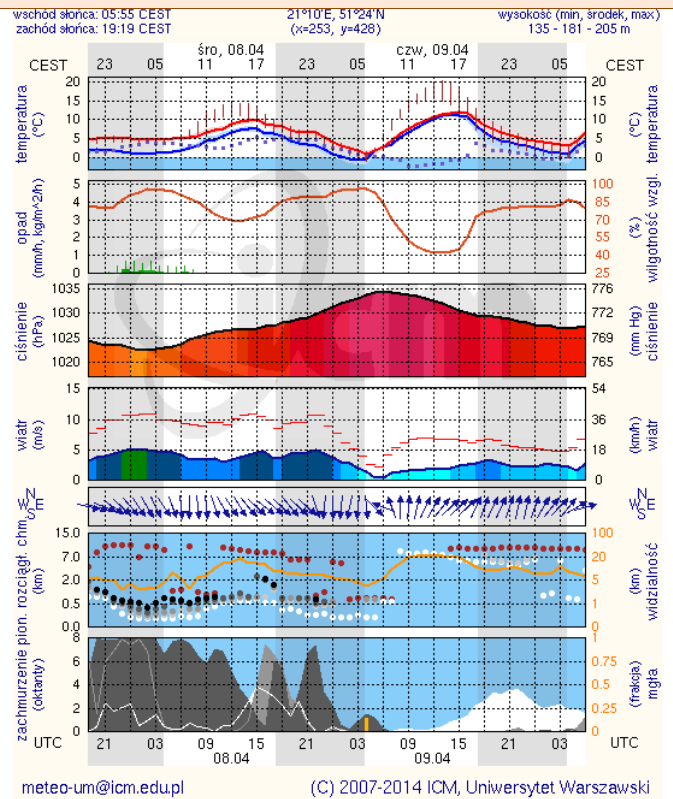
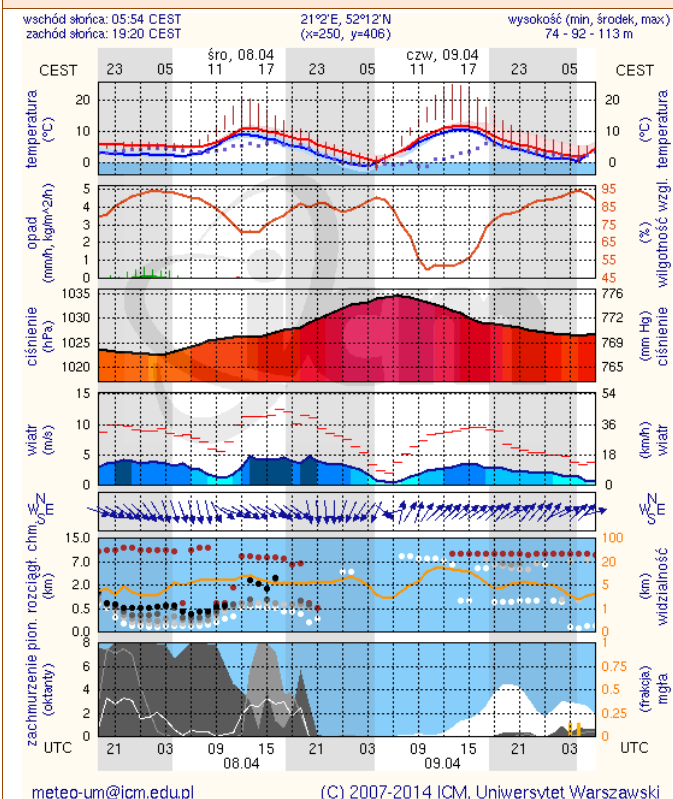


## METEOROGRAMY

dla głównych miast województwa mazowieckiego :

### Warszawa

### Radom



WOJEWÓDZKIE CENTRUM ZARZĄDZANIA KRYZYSOWEGO

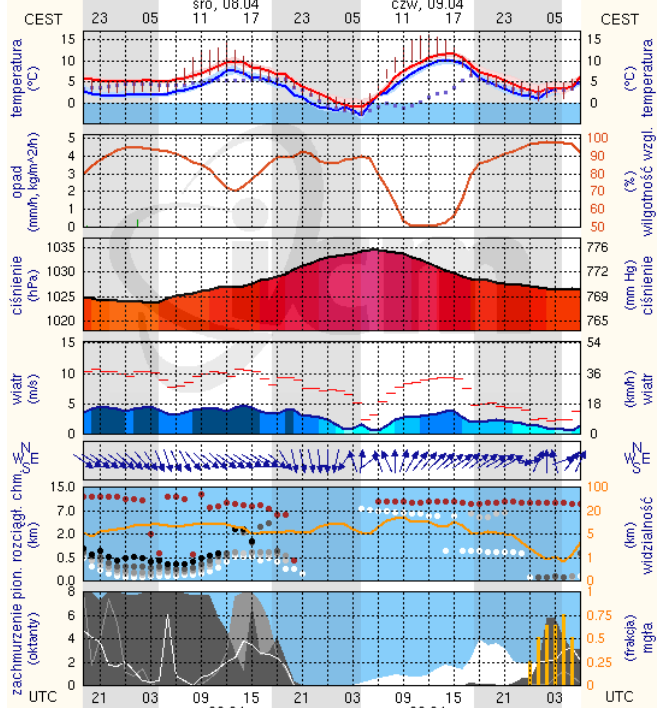
Plac Bankowy 3/5, 00-950 Warszawa, tel.: (22) 595-13-00; 595-13-01; 987; fax.: (22) 620-19-40; 695-63-53;

[www.mazowieckie.pl](http://www.mazowieckie.pl)



## Płock

wschód słońca: 05:59 CEST      19°41'E, 52°32'N      wysokość (min, środek, max)  
zachód słońca: 19:26 CEST      (x=227, y=397)      53 - 66 - 121 m

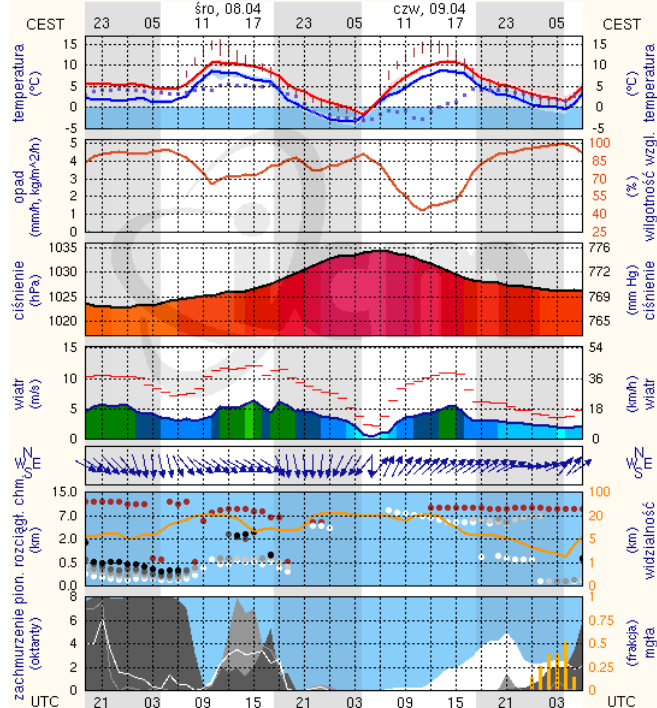


meteo-um@icm.edu.pl

(C) 2007-2014 ICM, Uniwersytet Warszawski

## Ciechanów

wschód słońca: 05:55 CEST      20°38'E, 52°51'N      wysokość (min, środek, max)  
zachód słońca: 19:23 CEST      (x=243, y=388)      99 - 121 - 141 m

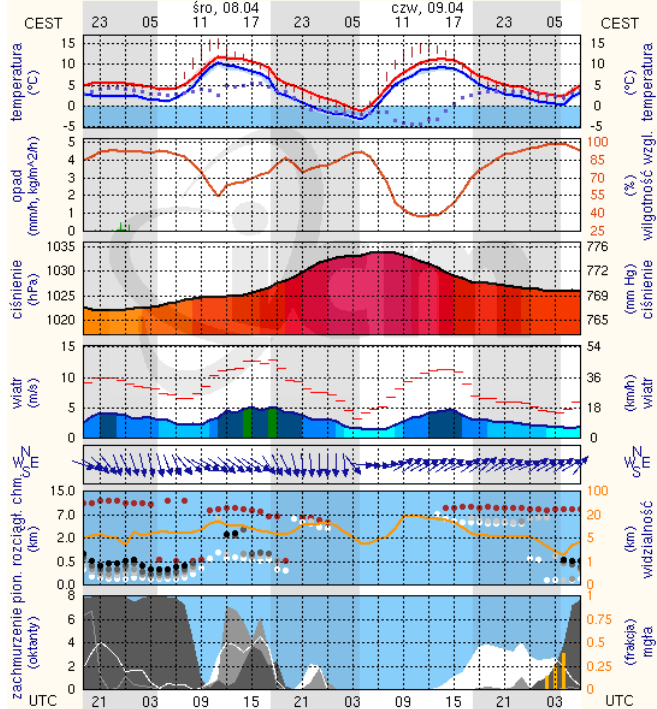


meteo-um@icm.edu.pl

(C) 2007-2014 ICM, Uniwersytet Warszawski

## Ostrołęka

wschód słońca: 05:51 CEST      21°33'E, 53°3'N      wysokość (min, środek, max)  
zachód słońca: 19:20 CEST      (x=258, y=382)      90 - 95 - 122 m

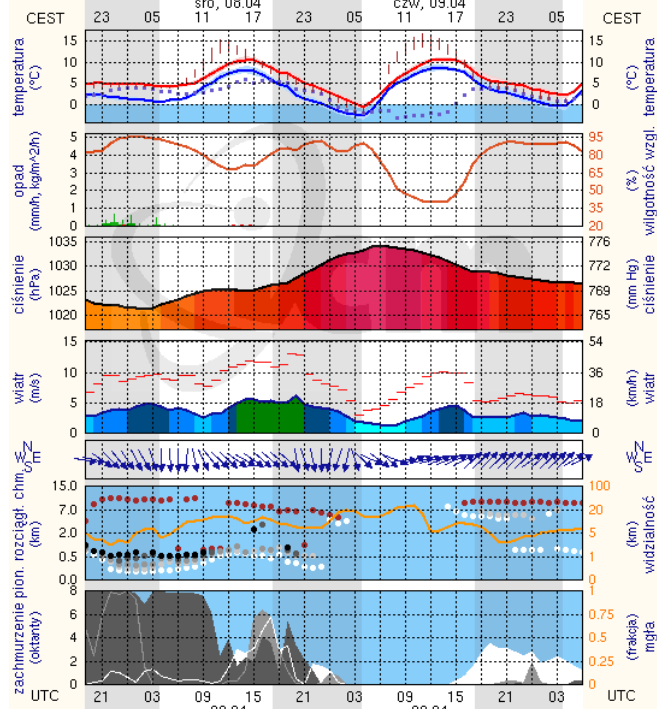


meteo-um@icm.edu.pl

(C) 2007-2014 ICM, Uniwersytet Warszawski

## Siedlce

wschód słońca: 05:49 CEST      22°16'E, 52°10'N      wysokość (min, środek, max)  
zachód słońca: 19:15 CEST      (x=271, y=406)      149 - 164 - 183 m



meteo-um@icm.edu.pl

(C) 2007-2014 ICM, Uniwersytet Warszawski